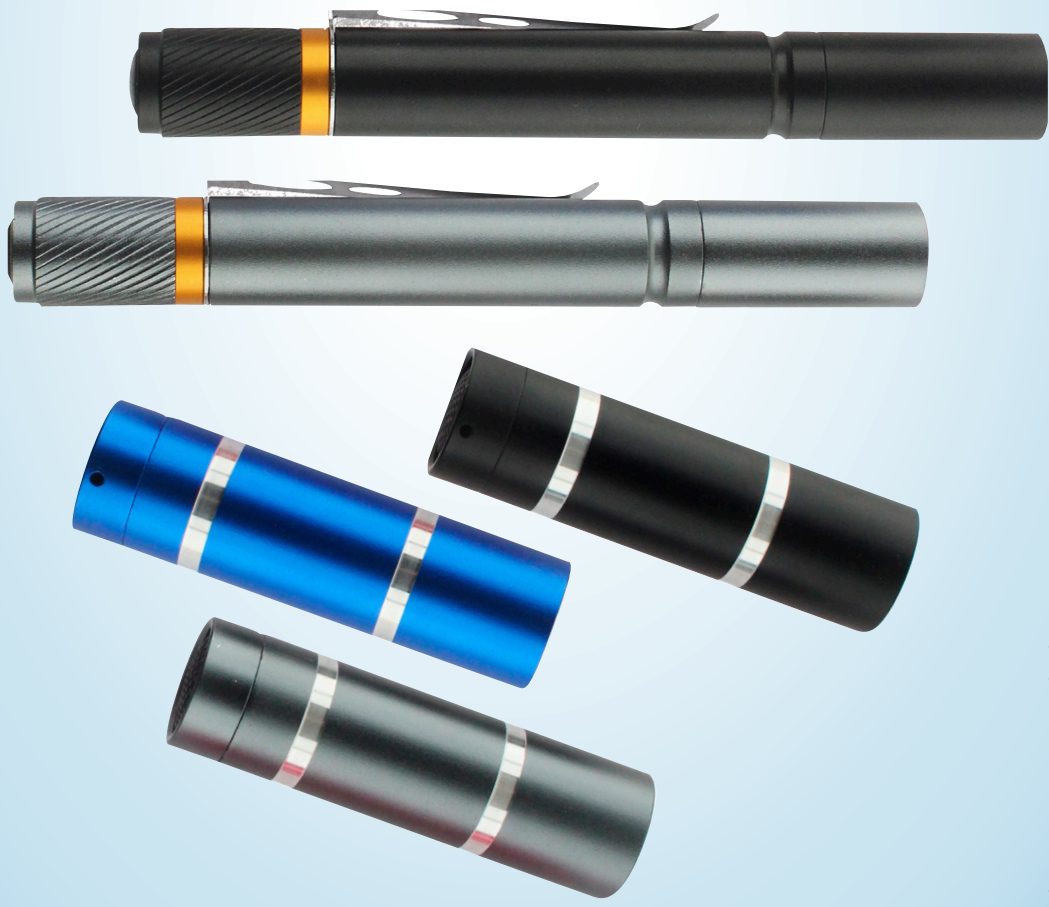


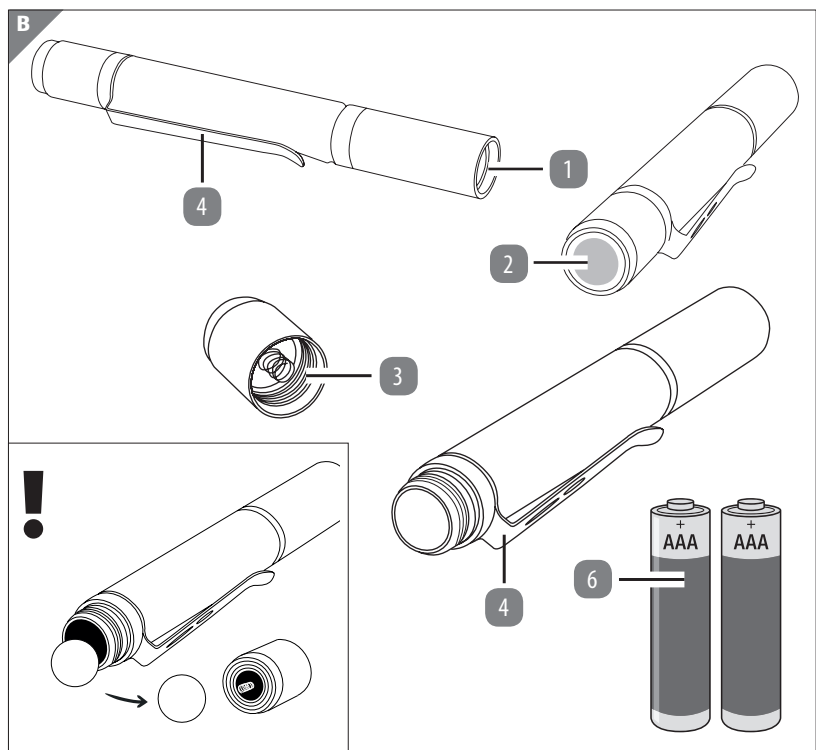
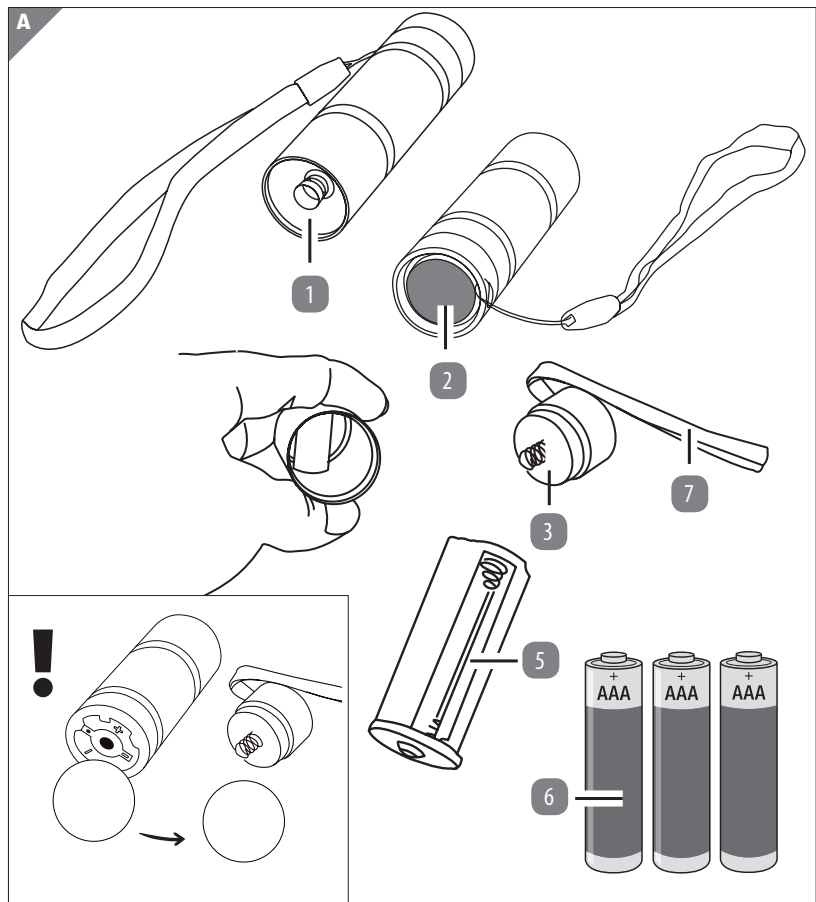


# Instruzioni per l'uso

## CASALUX® TORCIA A LED



Dok./Rev.-Nr. H\_831284\_Taschenlampe\_BDA\_IT\_002



### Contenuto della confezione/ parte del prodotto

- |                               |                        |
|-------------------------------|------------------------|
| 1 Torcia                      | 4 Morsetto             |
| 2 Interruttore On/Off         | 5 Vano batteria        |
| 3 Coperchio del vano batteria | 6 Batterie             |
|                               | 7 Cinghia di trasporto |

### Informazioni generali

#### Leggere e conservare le istruzioni per l'uso

Le presenti istruzioni per l'uso costituiscono parte integrante di questa torcia LED (di seguito solo „lampada“). Contengono informazioni importanti riguardanti l'installazione e la gestione.

Leggere con attenzione le istruzioni per l'uso, in particolare le indicazioni di sicurezza, prima di utilizzare la lampada. L'inosservanza delle presenti istruzioni per l'uso può comportare gravi lesioni e danni alla lampada.

Le istruzioni per l'uso sono redatte sulla base delle norme e delle direttive in vigore nell'Unione Europea. All'estero, attenersi anche alle direttive e alle leggi nazionali vigenti.

Conservare le istruzioni per l'uso per utilizzi successivi. Se si passa la lampada a terze parti, consegnare anche le presenti istruzioni per l'uso.

#### Indicazioni di sicurezza

La lampada LED è concepita esclusivamente per il funzionamento in locali chiusi e asciutti. È stata concepita esclusivamente per un uso privato e non è adatta all'impiego in ambito industriale.

Utilizzare la lampada solo nel modo descritto all'interno di queste istruzioni per l'uso. Ogni utilizzo diverso è da considerarsi come non conforme alla destinazione d'uso e può comportare danni materiali.

Il produttore o il rivenditore non si assumono alcuna responsabilità per danni derivanti da un utilizzo improprio o non conforme alla destinazione d'uso.

#### Spiegazione dei simboli

All'interno delle presenti istruzioni per l'uso, sulla lampada o sull'imballaggio, si utilizzano i seguenti simboli e le seguenti diciture segnaletiche.

**AVVERTENZA!**

Questo simbolo/dicitura segnaletica indica un potenziale pericolo con medio grado di rischio che, se non evitato, può comportare lesioni gravi e persino mortali.

**AVVISO!**

Questa dicitura segnaletica indica la possibilità di danni materiali.



Si prega di leggere attentamente.



Dichiarazione di conformità (vedere capitolo „Dichiarazione di conformità“): I prodotti contrassegnati con questo simbolo soddisfano tutte le disposizioni comunitarie da applicare nell'area Euro.



La lampada a LED presenta una classe di protezione III.



Questo simbolo contraddistingue i dispositivi con funzionamento a corrente continua.



L'apparecchio non è dimmerabile

### Sicurezza

**AVVISO!**

#### Pericolo di danni!

In caso di utilizzo improprio della lampada, possono presentarsi danni al prodotto.

- Non riempire mai di liquido la lampada.
- Non immergere mai la lampada in acqua per la pulizia e non utilizzare per la pulizia pulitori a vapore. Contravvenendo a queste indicazioni, la lampada potrebbe subire dei danni.
- Non inserire in nessun caso la lampada in lavastoviglie. Subirebbe danni irreversibili.
- Non utilizzare più la lampada se i componenti in plastica presentano crepe o incrinature o se sono deformati.
- La sorgente luminosa di questo apparecchio può essere sostituita solo dal produttore o da un tecnico dell'assistenza incaricato dal produttore o da una persona con qualifiche simili.

**AVVERTENZA!**

**Pericoli per i bambini e per persone con facoltà fisiche, psichiche o mentali ridotte (ad esempio persone parzialmente invalide, anziani con facoltà psichiche e mentali limitate) o persone che manchino di conoscenze ed esperienza (ad esempio bambini grandi).**

- Questa lampada può essere utilizzata da bambini di età superiore agli otto anni e da persone con ridotte facoltà

fisiche, psichiche o mentali oppure con scarsa esperienza e conoscenze che sono state supervisionate o istruite all'uso sicuro della lampada e che ne comprendono i rischi che ne derivano. Ai bambini non è consentito giocare con la lampada. La pulizia e la manutenzione operativa non possono essere eseguite da bambini senza un'adeguata sorveglianza.

- Tenere i bambini sotto gli otto anni lontano dalla lampada.

#### Indicazioni di sicurezza per accumulatori:

**AVVERTENZA!**

#### Pericolo di esplosione!

Le batterie possono esplodere se eccessivamente riscaldate, cortocircuitate o scomposte.

- Non esporre la lampada e la batteria a fonti di calore o fiamme libere.
- Non utilizzare la lampada in un ambiente facilmente infiammabile o a rischio di esplosione. Tenere la batteria al di fuori della portata di bambini e animali.
- Non gettare la batteria nel fuoco.
- Non cortocircuitare la batteria.
- Non scomporre la batteria.

**AVVISO!**

#### Rispettare le norme di sicurezza per la batteria!

- Acquistare sempre batterie della dimensione e del voltaggio corretti.
- Assicurarsi che le batterie siano inserite correttamente, rispettando i due

poli (+ e -).

- Rimuovere le batterie se non si intende utilizzare il prodotto per lungo tempo.
- Rimuovere immediatamente le batterie usate dal prodotto.
- Non esporre mai le batterie a calore eccessivo (ad es. sole forte, fuoco) e non gettarle nel fuoco. Le batterie potrebbero esplodere.
- Rimuovere le batterie se si sa che il prodotto non verrà utilizzato per lungo tempo. In caso contrario, le batterie potrebbero perdere e causare danni.
- Tenere le batterie fuori dalla portata dei bambini. In caso di ingestione delle batterie, rivolgersi immediatamente a un medico.
- Non ricaricare le batterie non ricaricabili.
- Se le batterie perdono, rimuoverle con un panno e smaltirle in modo appropriato. Evitare che l'acido della batteria venga a contatto con la pelle e gli occhi. In caso di contatto con l'acido della batteria, sciacquare abbondantemente con acqua e consultare immediatamente un medico. Se l'acido della batteria viene a contatto con la pelle, lavare la zona interessata con abbondante acqua e sapone.
- Una batteria esposta a una pressione dell'aria estremamente bassa può causare un'esplosione dovuta alla fuoriuscita di un liquido o di un gas infiammabile.
- Non cortocircuitare i terminali.

## Prima messa in funzione

### Controllare la lampada e l'oggetto della fornitura

OBVESTILO!

#### Pericolo di danni!

Se si apre l'imballaggio senza prestare attenzione utilizzando un coltello affilato o altri oggetti appuntiti, la lampada può risultare danneggiata.

- Procedere con molta cautela all'apertura.
- 1. Estrarre la lampada dalla confezione.
- 2. Verificare che la fornitura sia completa (vedi fig. A/B/C).
- 3. Controllare se la lampada o i singoli componenti sono danneggiati. Se questo è il caso, non utilizzare la lampada. Rivolgersi al produttore tramite l'indirizzo dell'assistente

#### Sostituzione / rimozione delle batterie

Prima di utilizzare le batterie per la prima volta, rimuovere la pellicola protettiva dalle batterie!

Sostituire le batterie non appena l'intensità luminosa diminuisce.

1. Svitare il coperchio del vano batterie **3** e rimuovere le batterie / il vano batterie **5**.
2. Rimuovere le batterie vecchie, se necessario, e smaltirle correttamente. Se necessario, rimuovere le vecchie batterie e smaltirle correttamente.
3. Inserire le nuove batterie seguendo le indicazioni stampate. Inserire le nuove batterie rispettando la polarità stampata. Il polo negativo (-) deve trovarsi contro la molla di contatto.
4. Far scorrere il Batterie / Vano batterie nel corpo della torcia con la freccia rivolta verso di sé.
5. Avvitare il coperchio della batteria sul coperchio della torcia.

La torcia è ora pronta per l'uso.

## Uso della torcia

### Accensione e spegnimento della torcia

Per accendere e spegnere la torcia, premere fino in fondo l'interruttore di accensione/spegnimento **2** sul coperchio del vano batterie.

## Pulizia

OBVESTILO!

### Pericolo di danni!

In caso di utilizzo improprio della lampada, possono presentarsi danni al prodotto.

- Non utilizzare detergenti aggressivi, spazzole con setole in metallo o in nylon, né oggetti di pulizia appuntiti o metallici, quali coltelli, spugnette metalliche e simili. Possono rovinare le superfici.
- Non inserire in nessun caso la lampada in lavastoviglie. Subirebbe danni irreversibili.

OBVESTILO!

### Pericolo di danni!

In caso di trattamento improprio della lampada, possono presentarsi danni al prodotto.

- Non utilizzare detergenti aggressivi, spazzole con setole in metallo o in nylon, né oggetti di pulizia appuntiti o metallici, quali coltelli, spugnette metalliche e simili. Questi possono rovinare le superfici.
  - Non inserire in nessun caso la lampada in lavastoviglie. Subirebbe danni irreversibili.
1. Estrarre la spina di rete dalla presa prima della pulizia.
  2. Lasciare raffreddare completamente la lampada.
  3. Strofinare la lampada con un panno leggermente umido. Lasciare poi che tutti i pezzi si asciughino completamente.

## Conservazione

Prima di essere riposti, tutti i componenti devono essere perfettamente asciutti.

- Conservare la lampada in un luogo asciutto.
- Proteggere la lampada dall'irraggiamento solare diretto. Conservare la lampada in un posto inaccessibile ai bambini, chiuso in modo sicuro e a temperature comprese tra +5 °C e +20 °C (temperatura ambiente).

## Dichiarazione di conformità

La dichiarazione di conformità UE può essere richiesta all'indirizzo riportato sul libretto di garanzia in allegato.

Il testo completo della dichiarazione di conformità UE è disponibile al seguente indirizzo Internet: [www.mueller-licht.de](http://www.mueller-licht.de)

## Smaltimento

### Smaltimento dell'imballaggio



Smaltire l'imballaggio secondo la raccolta differenziata dei materiali. Mettere il cartone e gli scatoloni nel raccoglitore della carta usata, portare le pellicole presso un centro di raccolta dei materiali riciclabili.

### Smaltimento della lampada

(Applicabile all'interno dell'Unione Europea e in altri stati europei con sistemi di raccolta differenziata dei materiali riciclabili)

### Non smaltire i dispositivi usati insieme ai rifiuti domestici!

In caso di cessazione definitiva di utilizzo della lampada, ogni utente è obbligato dal punto di vista legale a consegnare separatamente i dispositivi dismessi, senza gettarli insieme ai rifiuti domestici, presso un centro di raccolta del proprio comune/quartiere. Così facendo è possibile garantire che i dispositivi dismessi possano essere riciclati in modo professionale ed evitare effetti negativi sull'ambiente. A tale

proposito, le apparecchiature elettriche sono contrassegnate con il simbolo qui raffigurato. Offriamo opzioni di ritiro direttamente nelle filiali e nei mercati. Per informazioni sulle possibilità di ritiro a livello locale, contattate anche il vostro rivenditore di fiducia.

Quando si acquista un nuovo apparecchio, si ha il diritto di restituire al rivenditore il vecchio apparecchio corrispondente. I rivenditori di apparecchiature elettriche ed elettroniche con una superficie di vendita di almeno 400 metri quadrati e i rivenditori di generi alimentari con una superficie di vendita di almeno 800 metri quadrati che vendono regolarmente apparecchiature elettriche ed elettroniche sono inoltre obbligati a ritirare gratuitamente le vecchie apparecchiature, anche senza acquistare un nuovo apparecchio, se le vecchie apparecchiature non superano i 25 cm di dimensione.

Se i RAEE contengono dati personali, l'utente è tenuto a cancellarli prima di restituirli. Se ciò è possibile senza distruggere il vecchio apparecchio, prima di restituire il vecchio apparecchio per lo smaltimento, rimuovere le vecchie batterie o le batterie ricaricabili e le lampade e portarle in un punto di raccolta separato. Nel caso di batterie ricaricabili installate in modo permanente, indicare che l'apparecchio contiene una batteria ricaricabile al momento dello smaltimento. Per ulteriori modalità di smaltimento del prodotto dismesso, contattare le autorità locali o municipali.

## Dati tecnici

Modello:	46853	46854	46855	46856	46857
Tensione:	4,5 V =	4,5 V =	4,5 V =	3 V =	3 V =
Tipo di batteria:	3x AAA/LR03	3x AAA/LR03	3x AAA/LR03	2x AAA/LR03	2x AAA/LR03
Potenza:	1 W	1 W	1 W	1 W	1 W
Lumen:	80 lm	80 lm	80 lm	60 lm	60 lm
Colore della luce:	8000-10000K	8000-10000K	8000-10000K	8000-10000K	8000-10000K
Classe di protezione Apparecchio:	III	III	III	III	III
Dimensioni: L x Ø mm	88 x 25 mm	88 x 25 mm	88 x 25 mm	130 x 15 mm	130 x 15 mm
Numero di articolo:	831284				

Scansionare questo codice QR per accedere alla scheda di garanzia di questa torcia.



IT

### PRODUTTORE:

Prodotto in: Cina  
MÜLLER-LICHT INTERNATIONAL GMBH  
GOEBELSTRASSE 61-63  
28865 LILIENTHAL  
GERMANIA

ASSISTENZA POST- VENDITA 831284

La preghiamo di recarsi nel suo punto vendita ALDI

MODELLO: 46853, 46854, 46855, 46856, 46857 01/2024

3 ANNI DI GARANZIA

## Le batterie e le batterie ricaricabili non devono essere smaltite insieme ai rifiuti domestici!



In qualità di consumatore è obbligato per legge a smaltire tutte le batterie o batterie ricaricabili, indipendentemente se contengono sostanze dannose\* presso un centro di raccolta del proprio comune/quartiere in modo che possano essere smaltite in tempo reale.

Consegnare la luce orientabile a LED completa (con la batteria ricaricabile) solo con batteria scarica presso il centro di raccolta!

\* contrassegnate da: Cd = cadmio, Hg = mercurio, Pb = piombo

### Nota sulla rimozione sicura delle batterie:

Prima di smaltire la batteria, è necessario scaricarla completamente. A tal fine, lasciare l'apparecchio acceso finché non si accende più. La batteria deve essere rimossa dall'unità di base prima della rottamazione e deve essere smaltita separatamente dalle altre parti dell'unità.

Per rimuovere la batteria, procedere come descritto in **Sostituzione/rimozione della batteria**.

Quando si smaltiscono le batterie, tenere conto anche delle informazioni sul sistema chimico riportate sull'etichetta del tipo.

Le informazioni LR o C descrivono il rispettivo tipo di batteria. Per quanto riguarda il sistema chimico, vale quanto segue

- LR: batteria alcalina al manganese

- C: Pila a bottone al litio / R: Pila rotonda