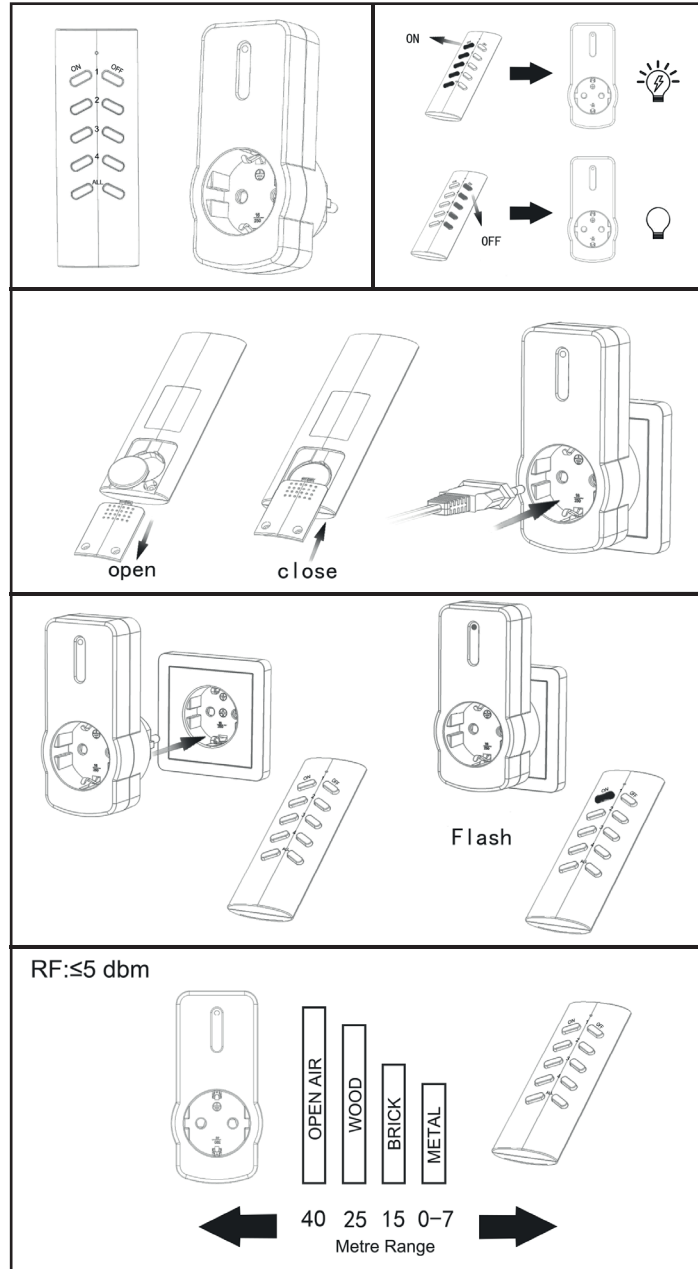


HU – Rádióvezérlésű aljzat távirányítóval – 4 db-os

Használati utasítás

Modellszám: PA-GE9A-01SRF3

Verzió állapota: 05/23



HU – Használati utasítás

A szimbólumok magyarázata

	Tartsa be a figyelmeztetéseket és a biztonsági előírásokat!
~	Váltakozó áram
Hz	Hertz – a hálózati feszültség frekvenciája
	Ne dugjon egymásba több aljzatot!
	A ház szimbólum azt mutatja, hogy a jelen termék beltéri használatra készült.
	Mikrokapcsoló < 3 mm érintkezőnyílással
	Ne csatlakoztasson semmilyen dugaszolható eszközt (pl. dugaszolható tápegységet vagy adaptert).
T35	A környezeti hőmérséklet jelölése 0 és 35°C között

Rendeltetésszerű használat

A rádióvezérlésű aljzatkészlet elektromos készülékek távolról történő be- és kikapcsolására alkalmas. Az eszköz bármilyen módosítása nem rendeltetésszerűnek minősül és jelentős balesetveszéllyel járhat. A gyártó a nem rendeltetésszerű használatból eredő károkért nem vállal felelősséget. Az eszköz nem közületi használatra készült.

A használatra vonatkozó tudnivalók

- A következő eszközöket tilos csatlakoztatni a rádióvezérlésű aljzatokhoz:
- Olyan eszközök, amelyek meghaladják a Műszaki adatok c. fejezetben szereplő műszaki értékeket
 - Motoros kondenzátorral ellátott készülékek (pl. fagyasztó)
 - Olyan eszközök, amelyeket nem szabad felügyelet nélkül bekapcsolva hagyni, mivel ez tüzet vagy egyéb károkat okozhat (pl. hőszugárzó)
 - Képcsöves televíziók
 - Tilos a rádióvezérlésű aljzatokat kültéri területen, folyadékok közelében vagy magas léggátartalmú helyiségekben (pl. fürdőszobában) használni.
 - A rádióvezérlésű aljzatokat úgy kell elhelyezni, hogy veszélyes helyzetben gyorsan hozzáférhetőek és kihúzhatóak legyenek.

Biztonsági tudnivalók

- ⚠ VESZÉLY!** Kerülje az áramütés miatti életveszélyt!
- Csak földelt, 230 V-os háztartási csatlakozó aljzatokhoz csatlakoztassa az aljzatokat.
 - Feltétlenül kerülje a nedvesség és az extrém hőmérsékletek általi hatásokat.
 - A rádióvezérlésű aljzatokat csak zárt és száraz helyiségekben használja.
 - Mindig gyermekek elől elzárva tárolja az eszközt.
 - Kerülje az eszköz túlterhelését. Túlterhelés esetén tűzveszély vagy az eszköz sérülése léphet fel.
 - A rádióvezérlés zavarai esetén azonnal forduljon az ügyfélszolgálatához.
 - Semmilyen esetben se nyissa fel az eszközt. A szükséges javításokat kizárólag az ügyfélszolgálattal vagy egy villanyszerelő szakmühellyel végeztesse.
 - Az eszköz tisztítása előtt feltétlenül szakítsa meg az áramot. Ebben az esetben mindig távolítsa el a rádióvezérlésű aljzatot a fali csatlakozóaljzattól, és a hálózati csatlakozódugót az eszköztől.
 - Ne dugjon egymásba több rádióvezérlésű aljzatot.
 - Ne használjon kiegészítő gyermekzárat a rádióvezérlésű aljzatokhoz. Azok befolyásolhatják a csatlakozódugó és a rádióvezérlésű aljzat közötti kapcsolatot, és fennáll a túlhevülés veszélye.
 - Gondoskodjon arról, hogy a dugaszolóaljzat a csatlakoztatott termék közelében, könnyen hozzáférhető helyen legyen, és ne működtesse letakarva a terméket.
 - Zavar esetén azonnal kapcsolja ki az eszközt.
 - A jelen útmutató az eszköz tartozéka. Ezért feltétlenül adja át azt is, ha harmadik félnek továbbadja az eszközt.
 - Ellenőrzés és felügyelet nélkül ne kapcsolja be a rádióvezérlésű aljzatot.
 - Csak kihúzott dugó esetén feszültségmentes!
 - Ne csatlakoztasson semmilyen dugaszolható eszközt (pl. dugaszolható tápegységet vagy adaptert).

Az elemek kezelésére vonatkozó tudnivalók



- ⚠ ÉLETVESZÉLY!** Tartsa távol az elemeket/akkumulátorokat a gyermekektől. Lenyelés esetén azonnal forduljon orvoshoz!
- A lenyelés égési sérülésekhez, puha szövetek perforációjához és halálhoz vezethet. 2 órán belül a lenyelés után súlyos égési sérülések léphetnek fel.
 - Ne dobja tűzbe az elemet.
 - Ne zárja rövidre az elemet.
 - Ne próbálja meg újra feltölteni az elemet.
 - Rendszeresen ellenőrizze az elemet. A kifolyt elemsav tartós károkat okozhat az eszközön.
 - Különösen óvatosan kezelje a megrongálódott vagy kifolyt elemeket. Marási sérülések veszélye! Viseljen védőkesztyűt.
 - Az elemeket tartsa távol a gyermekektől. Lenyelés esetén haladéktalanul forduljon orvoshoz.
 - Vegye ki az elemet az eszközből, ha hosszabb ideig nem használja azt.

Műszaki adatok

Rádióvezérlésű aljzatok:

Cikkszám/modellszám:	828421 / PA-GE9A-01SRF3
Névleges feszültség:	16/250 V ~, 50 Hz
Max. kapcsolási teljesítmény:	3680 W
Védettségi fokozat:	IP20 (csak száraz beltéri használatra)
Energiafogyasztás készenléti állapotban:	≤ 0,5 W
Ajánlott környezeti hőmérséklet:	0 - 35 °C / T35
Kapcsolócsatlakozás:	Egypólusú, egyszeres terhelés
Befogadó kategóriája:	2
Szennyezés:	2
Üzem mód:	S1
Élettartam ciklusok:	10.000 (1E4)

Távirányító:

Modellszám:	SD-UND-RF1
Átviteli frekvencia:	433,92 MHz
Maximális átviteli teljesítmény:	0 dBm
A távirányító eleme:	CR2032, lítium 3 V
Védettségi fokozat:	IP20 (csak száraz beltéri használatra)
Hatótávolság:	kb. 40 m (akadályok nélkül)

Az elem behelyezése/cseréje

- 1) Nyissa ki a távirányító hátoldalán található elemrekeszt úgy, hogy hüvelykujjával kitolja az elemrekesz fedelét.
- 2) Helyezze be a gombelemet, és ennek során ügyeljen a helyes polarításra (+ = fent).
- 3) A távirányító működésének ellenőrzésére nyomjon meg egy gombot. Ha zölden világít a működésellenőrző lámpa, akkor a távirányító üzemkész.

Üzembe helyezés

- 1) Dugja a rádióvezérlésű aljzatot egy földelt háztartási csatlakozó aljzatba.
- 2) A LED-es működésjelző kb. 5 másodpercig villog. Ebben a pillanatban nyomja meg távirányítón az ON-gombok egyikét.
- 3) Kétszer egy kattánót hall. A működésellenőrző lámpa kikapcsol, sikeres volt a kódolás.
- 4) Ismétlje meg ezeket a lépéseket mind a négy rádióvezérlésű aljzat kódolásához.
- 5) Ezt követően távirányítóval tudja be- és kikapcsolni a rádióvezérlésű aljzatokat.

A rádióvezérlésű aljzatok működésére vonatkozó tudnivalók:

- A távirányító All-gombjaival egyidejűleg tudja be- és kikapcsolni az összes rádióvezérlésű aljzatot.
- A LED-es működésjelző mutatja, hogy a rádióvezérlésű aljzat BE/KI üzemmódban van.
- A távirányító kódolása akkor is megmarad, ha kicseréli az elemeket vagy leválasztja a rádióvezérlésű aljzatot a hálózatról.
- Ugyanazzal az ON-gombbal több rádióvezérlésű aljzat is kódolható.
- A kódolást az Üzembe helyezés c. fejezetben leírt lépések megismétlésével tudja módosítani.
- A távirányító nagy hatótávolságának elérése érdekében győződjön meg arról, hogy a rádióvezérlésű aljzathoz vezető légvonalban ne legyen akadály.


• Zavar elkerülése érdekében ügyeljen arra, hogy a különböző rádióvezérlésű aljzatok közötti távolság legalább 1 m legyen.

Tisztítás/tárolás


FIGYELEM! Az eszköz maradandó károsodásának elkerülése érdekében gondoskodjon arról, hogy tisztításakor ne jusson nedvesség az eszközbe.

- 1) Tisztítás előtt mindig távolítsa el a rádióvezérlésű aljzatra csatlakoztatott összes eszközt.
- 2) Száraz, puha kendővel tisztítsa az eszközt, és ne használjon benzint, oldószereket vagy olyan tisztítószeret, amelyek megmarják a műanyagot.

Ne dobjon elektromos készülékeket a háztartási szemétkébe!

 Az elektromos és elektronikus berendezésekről szóló 2012/19/EG Európai irányelv és annak nemzeti jogszabályokba való átültetése szerint a használt elektromos készülékeket külön kell gyűjteni és a megfelelő újrahasznosító gyűjtőhelyen le kell adni. A környezete érdekében, ne dobja a kiszolgált terméket a háztartási szemétkébe, hanem adja le szakszerű ártalmatlanításra. A távirányító egy elemmel rendelkezik. Kérjük, környezetbarát módon ártalmatlanítsa a távirányító elemét. A gyűjtőhelyekről és azok nyitvatartási idejéről az illetékes önkormányzatnál tájékozódhat.

Az elem ártalmatlanítása

 Tilos az elemeket a háztartási hulladékba dobni. Minden fogyasztó köteles az elemeket a települése/kerülete gyűjtőhelyén vagy a kereskedelemben leadni. Ez a kötelezettség az elemek környezetbarát módon való ártalmatlanítását szolgálja. Csak lemerült állapotban adja vissza az elemeket.

Importőr és szervizcímek

Uni-Elektra GmbH
Hummelbergstr. 6
72184 Eutingen im Gäu, NÉMETORSZÁG

Tel.: 00800 888 11 333
E-mail: uni-service-HU@teknihall.com



A termék használati útmutatóját a következő hivatkozáson tudja letölteni:
<http://www.uni-elektra.de/download/> vagy kérheti közvetlenül a szervizcímen.

A termék a jogszabályokban előírt szabványoknak való megfelelése garantált. Az Uni-Elektra GmbH kijelenti, hogy a PA-GE9A-01SRF3 / SD-UND-RF1 típusú távirányítóval ellátott rádióvezérlésű aljzatok megfelelnek a 2014/53/EU és a 2011/65/EU irányelveknek. A teljes megfelelőségi nyilatkozat megtalálható az interneten a következő címen:
<http://www.uni-elektra.de/download/> vagy kérheti közvetlenül a szervizcímen.