



Montageanleitung Instructions de montage Istruzioni di montaggio

casalux[💡]

LED CCT-Deckenleuchte

Plafonnier à LED CCT |
Plafoniera a LED CCT

CH

Vertrieben durch: | Commercialisé par: |
Commercializzato da:

HORSTMANN GMBH & CO. KG
HOPFENSTRASSE 1D
24114 KIEL
GERMANY

KUNDENDIENST • SERVICE APRÈS-VENTE
ASSISTENZA POST-VENDITA 819674

Bitte wenden Sie sich an Ihre **ALDI SUISSE Filiale**.
Veuillez vous adresser à votre **filiale ALDI SUISSE**.
La preghiamo di rivolgersi alla sua **filiale ALDI SUISSE**.

MODELL / MODÈLE / MODELLO:
9A22006/9A22007 11/2022

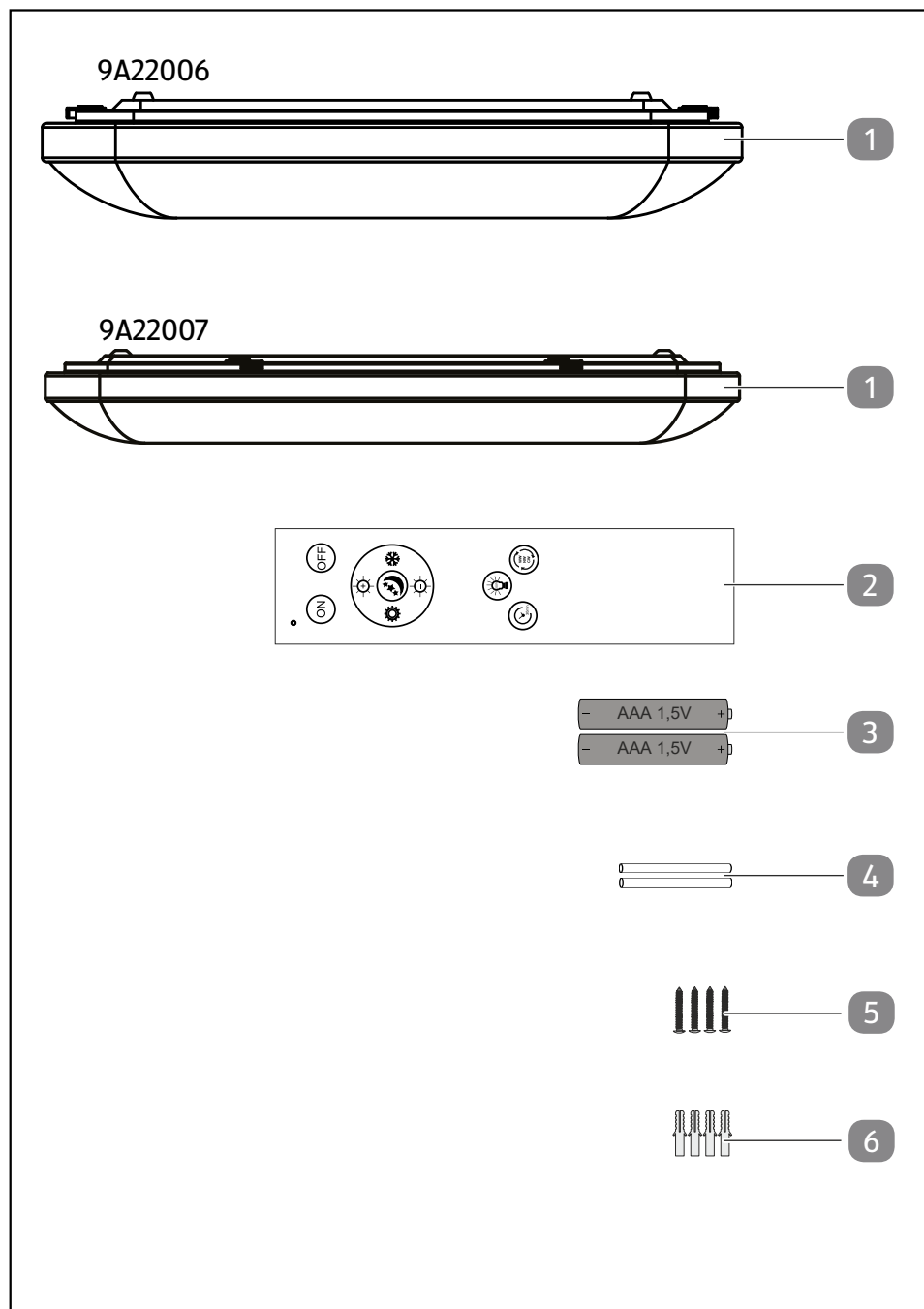
3

JAHRE GARANTIE
ANS GARANTIE
ANNI DI GARANZIA



Deutsch..... 3
Français..... 25
Italiano..... 47





Arrivare all'obiettivo in modo veloce e semplice grazie ai codici QR

Non importa se siete alla ricerca di **informazioni relative a prodotti, pezzi di ricambio o accessori**, se cercate **garanzie dei produttori** o **centri di assistenza** o se desiderate vedere comodamente un **video-tutorial** – grazie ai nostri codici QR riuscirete ad arrivare in modo semplicissimo al vostro obiettivo.

Cosa sono i codici QR?

I codici QR (QR = Quick Response) sono codici grafici acquisibili mediante la fotocamera di uno smartphone e che contengono per esempio un link ad un sito internet o dati di contatto.

Il vostro vantaggio: non si necessita più di dover digitare faticosamente indirizzi internet o dati di contatto!

Ecco come si fa

Per poter acquisire il codice QR si necessita semplicemente di uno smartphone, aver installato un software che legga i codici QR e di un collegamento internet. Software che leggono i codici QR sono disponibili nello App Store del vostro smartphone e in genere sono gratuiti.

Provate ora

Basta acquisire con il vostro smartphone il seguente codice QR per ottenere ulteriori informazioni relative al vostro prodotto ALDI.

Il portale di assistenza ALDI

Tutte le suddette informazioni sono disponibili anche in internet nel portale di assistenza ALDI all'indirizzo www.aldi-service.ch.



Eseguendo il lettore di codici QR potrebbero generarsi costi a seconda della tariffa scelta con il vostro operatore mobile a seguito del collegamento ad internet.

Lieferumfang

- 1 Leuchte
- 2 Fernbedienung
- 3 Batterie (2 x AAA, LR03)
- 4 Isolierschlauch (x 2)

Mitgelieferte Verbindungselemente

- 5 Schraube (x 4)
- 6 Dübel (x 4)

Benötigte, nicht mitgelieferte Werkzeuge

- 7 Kreuzschlitzschraubendreher



- 8 Bleistift



- 9 Schlagbohrmaschine
(mit eingesetztem Stein- und
Betonbohrer, 6 mm)



- 10 Schlitzschraubendreher



Inhaltsverzeichnis

Übersicht	2
Lieferumfang	3
Allgemeines	5
Montageanleitung lesen und aufbewahren.....	5
Bestimmungsgemäßer Gebrauch.....	5
Zeichenerklärung	6
Sicherheit	8
Erstinbetriebnahme	14
Produkt und Lieferumfang prüfen.....	14
Montage.....	14
Fernbedienung vorbereiten.....	17
Bedienung	17
Produkt ein- und ausschalten.....	17
Fernbedienung verwenden.....	17
Batterien.....	19
Fehlersuche	20
Aufbewahrung	21
Reinigung	21
Technische Daten	22
Konformitätserklärung	22
Entsorgung	23
Verpackung entsorgen.....	23
Altgerät entsorgen.....	23

Allgemeines

Montageanleitung lesen und aufbewahren



Diese Montageanleitung gehört zu dieser LED CCT-Deckenleuchte (im Folgenden auch „Produkt“ genannt). Sie enthält wichtige Informationen zur Montage und zum Gebrauch des Produktes.

Lesen Sie die Montageanleitung, insbesondere die Sicherheitshinweise, sorgfältig durch, bevor Sie das Produkt einsetzen. Die Nichtbeachtung dieser Montageanleitung kann zu schweren Verletzungen oder Schäden am Produkt führen.

Die Montageanleitung basiert auf den in der Europäischen Union gültigen Normen und Regeln. Beachten Sie im Ausland auch landesspezifische Richtlinien und Gesetze.

Bewahren Sie die Montageanleitung für die weitere Nutzung auf. Wenn Sie das Produkt an Dritte weitergeben, geben Sie unbedingt diese Montageanleitung mit.

Bestimmungsgemäßer Gebrauch

Das Produkt ist nur für die Beleuchtung von Innenräumen (nicht für Feuchträume und Außenbereich) bestimmt. Die Montage darf nur als Wand- oder Deckenmontage erfolgen. Achten Sie bei der Montage des Produktes darauf, dass es nicht auf feuchtem oder leitendem Untergrund installiert wird.

Es ist ausschließlich für den Privatgebrauch bestimmt und nicht für den gewerblichen Bereich geeignet. Verwenden Sie das Produkt nur, wie in dieser Montageanleitung beschrieben. Jede andere Verwendung gilt als nicht bestimmungsgemäß und kann zu Sachschäden oder sogar zu Personenschäden führen. Das Produkt ist kein Kinderspielzeug.

Der Hersteller oder Händler übernimmt keine Haftung für Schäden, die durch nicht bestimmungsgemäßen oder falschen Gebrauch entstanden sind.

Zeichenerklärung

Die folgenden Symbole werden in dieser Montageanleitung, auf dem Produkt oder auf der Verpackung verwendet.



Dieses Symbol gibt Ihnen nützliche Zusatzinformationen zum Zusammenbau oder Betrieb.



Konformitätserklärung (siehe Kapitel „Konformitätserklärung“): Mit diesem Symbol gekennzeichnete Produkte erfüllen alle anzuwendenden Gemeinschaftsvorschriften des Europäischen Wirtschaftsraums.



Das Prüfsiegel „GS“ (Geprüfte Sicherheit) bestätigt die Konformität des Produktes mit dem deutschen Produktsicherheitsgesetz (ProdSG).



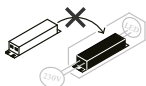
Das Produkt ist für die Montage in Innenräumen konzipiert.



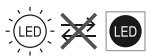
Dieses Produkt ist nicht geeignet für externe Dimmer und elektronische Schalter.



Das Produkt lässt sich über die beiliegende Fernbedienung dimmen.



Das Betriebsgerät ist nicht austauschbar.



Die LED-Lichtquelle ist nicht austauschbar.

mA

Milliampere

W

Watt (Wirkleistung)

V Volt

Hz Hertz (Frequenz)

R_a Farbwiedergabe-Index der LED-Beleuchtung

IP20 Das Produkt besitzt den Schutzgrad "IP20" und ist ausschließlich für den Einsatz im Innenbereich von privaten Haushalten vorgesehen.



Schutzleiter



Wechselspannung

60 % Startzeit

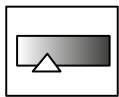


Lebensdauer

lm Lumen (Lichtstrom)



Lichtstrom Phi



Lichtfarbe (Kelvin)



Abstrahlwinkel



Polyethylen mit geringer Dichte



Dieses Symbol kennzeichnet Verpackungen aus Wellpappe.

Sicherheit

Die folgenden Signalworte werden in dieser Montageanleitung verwendet.

 **WARNUNG!**

Dieses Signalsymbol/-wort bezeichnet eine Gefährdung mit einem mittleren Risikograd, die, wenn sie nicht vermieden wird, den Tod oder eine schwere Verletzung zur Folge haben kann.

 **VORSICHT!**

Dieses Signalsymbol/-wort bezeichnet eine Gefährdung mit einem niedrigen Risikograd, die, wenn sie nicht vermieden wird, eine geringfügige oder mäßige Verletzung zur Folge haben kann.

HINWEIS!

Dieses Signalwort warnt vor möglichen Sachschäden.

Sicherheitshinweise

Sicherheitsregeln für Arbeiten an der elektrischen Anlage

Bei Arbeiten in und an elektrischen Anlagen und Betriebsmitteln gelten zur Vermeidung von Unfällen bestimmte Regeln, die sich in fünf Sicherheitsregeln zusammenfassen lassen:

1. Freischalten
2. Gegen Wiedereinschalten sichern
3. Spannungsfreiheit allpolig feststellen
4. Erden und kurzschließen
5. Benachbarte, unter Spannung stehende Teile abdecken oder abschränken



Stromschlaggefahr!

Fehlerhafte Elektroinstallation oder zu hohe Netzspannung kann zu elektrischem Stromschlag führen.

- Schließen Sie das Produkt nur an, wenn die Netzspannung in Ihrem Haushalt mit der Angabe auf dem Typenschild übereinstimmt.
- Nehmen Sie das Produkt bei erkennbarem Defekt umgehend außer Betrieb.
- Befestigen Sie das Produkt nicht, wenn es beschädigt ist.
- Manipulieren Sie niemals das Produkt. Lassen Sie Arbeiten am Produkt grundsätzlich durch eine Elektrofachkraft oder den Kundendienst durchführen.
- Bei Reparaturen dürfen nur Teile verwendet werden, die den ursprünglichen Produktdaten entsprechen. In diesem Produkt befinden sich elektrische und mechanische Teile, die zum Schutz gegen Gefahrenquellen unerlässlich sind.
- Die Lichtquelle dieser Leuchte ist nicht ersetzbar; wenn die Lichtquelle das Ende ihrer Lebensdauer erreicht hat, ist die gesamte Leuchte zu ersetzen.
- Schützen Sie das Produkt vor Feuchtigkeit und halten Sie Wasser und andere Flüssigkeiten vom Produkt fern.
- Halten Sie das Produkt und das Netzkabel von offenem Feuer und heißen Flächen fern.
- Sorgen Sie dafür, dass Kinder keine Gegenstände in das Produkt hineinstecken.
- Drehen Sie vor Beginn der Installationsarbeiten sowie vor Reinigungs- und Wartungsarbeiten die Sicherung heraus bzw. schalten Sie den Leitungsschutzschalter aus. Überprüfen Sie mit einem 2-poligen Spannungsprüfer die Spannungsfreiheit.

- Wenn eine Schutzabdeckung beschädigt ist, muss sie sofort durch ein Originalbauteil ersetzt werden. Wenden Sie sich dazu an den Kundenservice des Herstellers. Betreiben Sie das Produkt nicht mit beschädigter oder geöffneter Schutzabdeckung.
- Stellen Sie sicher, dass bei der Montage keine Leitungen beschädigt werden.

 **WARNUNG!**

Gefahren für Kinder und Personen mit verringerten physischen, sensorischen oder mentalen Fähigkeiten (beispielsweise teilweise Behinderte, ältere Personen mit Einschränkung ihrer physischen und mentalen Fähigkeiten) oder Mangel an Erfahrung und Wissen (beispielsweise ältere Kinder).

- Kinder dürfen nicht mit dem Produkt spielen.
- Lassen Sie Reinigung und Benutzerwartung nicht von Kindern ohne Beaufsichtigung durchführen.
- Lassen Sie Kinder nicht mit der Verpackungsfolie spielen. Sie können sich beim Spielen darin verfangen und ersticken.
- Stellen Sie sicher, dass Kinder und Tiere keine Batterien oder Kleinteile des Montagezubehörs verschlucken. Es besteht Vergiftungs- und Verschluckungs- bzw. Erstickungsgefahr.

 **WARNUNG!**

Brandgefahr!

Unsachgemäßer Umgang mit dem Produkt kann einen Brand verursachen.

- Betreiben Sie das Produkt nicht mit einem externen Dimmer.
- Decken Sie das Produkt niemals mit wärmedämmenden oder anderen Materialien ab.

- Betreiben Sie das Produkt nicht in der Nähe oder unterhalb von brennbaren Materialien wie z. B. Gardinen.
- Montieren Sie das Produkt nicht auf feuchtem oder leitendem Untergrund.
- Das Produkt kann auf normal entflammbaren Oberflächen installiert werden.
- Betreiben Sie das Produkt nicht in der Verpackung.

 **VORSICHT!**

Verletzungsgefahr!

Das Licht der LEDs ist sehr hell und kann Ihre Augen verletzen, wenn Sie direkt hineinsehen.

- Schauen Sie nicht direkt in das Licht der LEDs.
- Betrachten Sie die LEDs während des Betriebs nicht mit einem optischen Instrument (z. B. Lupe).

HINWEIS!

Beschädigungsgefahr!

Unsachgemäßer Umgang mit dem Produkt kann zu Beschädigungen führen.

- Verwenden Sie das Produkt nicht mit einem externen Dimmer oder elektronischen Schaltern.

Batteriehinweise

 **WARNUNG!**

Verletzungsgefahr!

Eine unsachgemäße Handhabung von Batterien kann zum Entweichen von Gas, zum Austreten von Batterieflüssigkeit oder zu einer Explosion führen, was Verletzungen nach sich ziehen kann.

- Schließen Sie Batterien nicht kurz.

- Bewahren Sie ausgepackte Batterien so auf, dass sich die Batteriekontakte nicht berühren, um Kurzschlüsse zu vermeiden.
- Bewahren Sie Batterien am besten in der Originalverpackung auf.
- Halten Sie ausgepackte Batterien von Metallgegenständen fern, um Kurzschlüsse zu vermeiden. Nehmen Sie Batterien nicht auseinander.
- Nehmen Sie keine Modifikationen an Batterien vor.
- Quetschen oder deformieren Sie Batterien nicht und bohren Sie Batterien nicht an.
- Werfen Sie Batterien nicht in offenes Feuer.
- Erhitzen Sie Batterien nicht und schweißen oder löten Sie nicht direkt an Batterien.
- Verwenden Sie Batterien nicht weiter, falls sie beschädigt sind.
- Versuchen Sie nicht, Batterien aufzuladen.
- Vermeiden Sie ein Überentladen von Batterien.
- Ersetzen Sie die Batterie nur durch eine Batterie desselben Typs.

 **WARNUNG!**

Erstickungs- und Gesundheitsgefahr!

Das Verschlucken von Batterien kann zum Ersticken führen. Ferner kann es zu Vergiftungen oder Verätzungen kommen, falls eine verschluckte Batterie ausläuft.

- Lassen Sie Kinder nicht mit Batterien spielen.
- Lassen Sie Kinder nur unter Aufsicht einen Batteriewechsel vornehmen.
- Lagern Sie Batterien so, dass sie für Kinder und Tiere unzugänglich sind.

- Wenn ein Kind oder ein Tier eine Batterie verschluckt hat, suchen Sie sofort einen Arzt auf!

 **VORSICHT!**

Verletzungsgefahr!

Im Fall einer Fehlfunktion oder einer Beschädigung kann Elektrolyt (Batterieflüssigkeit) aus Batterien auslaufen, was bei Berührung zu Verätzungen führen kann.

- Fassen Sie ausgelaufene Batterien nicht an.
- Vermeiden Sie jeden Kontakt mit ausgelaufenem Elektrolyt.
- Spülen Sie bei Kontakt mit ausgelaufenem Elektrolyt die Stelle mit klarem Wasser ab.
- Suchen Sie bei Augenkontakt sofort einen Arzt auf.

HINWEIS!

Beschädigungsgefahr!

Wenn entladene Batterien lange in einem Produkt verbleiben, kann es zum Austreten von Elektrolyt kommen, was zu einer Beschädigung des Produkts führen kann.

- Entfernen Sie erschöpfte Batterien aus dem Produkt.

HINWEIS!

Beschädigungsgefahr!

Eine unsachgemäße Lagerung kann zu einer Beschädigung von Batterien führen.

- Entfernen Sie Batterien, wenn das Produkt über einen längeren Zeitraum nicht benutzt wird.
- Lagern Sie Batterien an einem kühlen und trockenen Ort.

Erstinbetriebnahme

Produkt und Lieferumfang prüfen

HINWEIS!

Beschädigungsgefahr!

Wenn Sie die Verpackung unvorsichtig mit einem scharfen Messer oder anderen spitzen Gegenständen öffnen, kann die Oberfläche des Produkts beschädigt werden.

- Gehen Sie beim Öffnen vorsichtig vor.

1. Nehmen Sie das Produkt aus der Verpackung.
2. Prüfen Sie, ob die Lieferung vollständig ist (siehe Kapitel "Lieferumfang").
3. Prüfen Sie das Produkt und die Einzelteile auf Schäden. Nehmen Sie ein beschädigtes Produkt nicht in Betrieb, und wenden Sie sich über die auf der Garantiekarte angegebene Serviceadresse an den Hersteller.

Produkt und Zubehör reinigen

1. Entfernen Sie das Verpackungsmaterial und sämtliche Schutzfolien.
2. Reinigen Sie vor der erstmaligen Benutzung das Produkt und das Zubehör (siehe Kapitel "Reinigung").

Montage

- Der elektrische Anschluss muss durch einen ausgebildeten Elektriker oder eine für Elektroinstallationen eingewiesene Person erfolgen. Diese muss Kenntnis über die Eigenschaften des Produkts und Anschlussbestimmungen haben.

WARNUNG!

Stromschlaggefahr!

Fehlerhafte Elektroinstallation oder zu hohe Netzspannung können zu elektrischem Stromschlag führen.

- Das Gehäuse des Produkts ist elektrisch leitfähig. Schließen Sie zuerst den Schutzleiter an, ehe Sie den spannungsführenden Leiter verbinden.

HINWEIS!**Beschädigungsgefahr!**

Unsachgemäße Montage kann zu Beschädigungen führen.

- Stellen Sie vor dem Bohren sicher, dass an den vorgesehenen Bohrstellen keine Leitungen und/oder Rohre verlaufen. Verwenden Sie hierfür ein geeignetes Prüfgerät.

Montageort prüfen

- Der Montage-Untergrund muss fest und tragfähig sein, z. B. Mauerwerk. Bei anderen Untergründen wenden Sie sich für das Montagematerial (Dübel, Schrauben) an eine Fachberatung.
- Am Montageort muss ein Stromanschluss vorhanden sein.

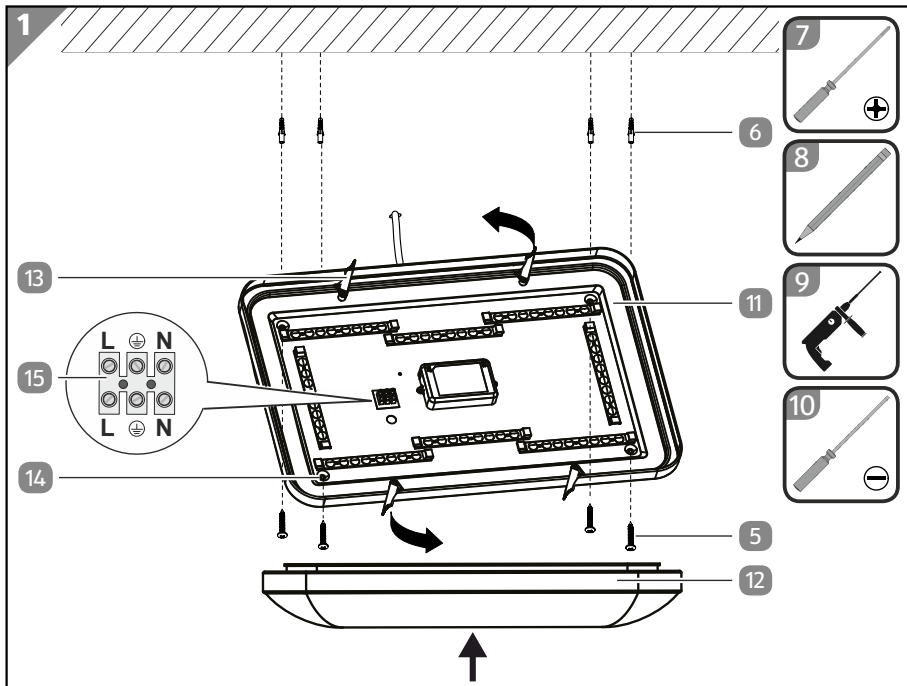


Die Installation und die Bedienung des Produkts wird am Beispiel des Modells 9A22006 erläutert. Beide Modelle sind, abgesehen von den Maßen, identisch.



- Basisisolierte Anschlusskabel müssen mit einer zusätzlichen Isolierung versehen werden. Hierzu werden die mitgelieferten Isolierschläuche **4** verwendet.
- Die Basisisolierung muss so kurz ausgeführt werden, dass die Basisisolierung nicht an die Installationsfläche oder eine Schraube kommen kann.

Erstinbetriebnahme



1. Drehen Sie die Sicherung heraus bzw. schalten Sie den Sicherungsautomaten aus und sichern Sie den Stromkreis gegen unbeabsichtigtes Einschalten.
2. Lösen Sie die Verschlussklammern **13** am Leuchtenteller **11**.
3. Nehmen Sie den Leuchenschirm **12** vom Leuchtenteller ab.
4. Führen Sie die Anschlussleitung durch das entsprechende Loch im Leuchtenteller.
5. Positionieren Sie den Leuchtenteller.
6. Markieren Sie mit einem Bleistift **8** die Positionen für die Bohrlöcher anhand der Montagelöcher **14**.
7. Nehmen Sie den Leuchtenteller wieder ab.
8. Bohren Sie mit einer Schlagbohrmaschine (mit eingesetztem Stein- und Betonbohrer, 6 mm) **9** an den angezeichneten Positionen jeweils ca. 40 mm tiefe Löcher.
9. Stecken Sie die Dübel **6** in die gebohrten Löcher.
10. Führen Sie die Anschlussleitung durch das entsprechende Loch im Leuchtenteller.
11. Richten Sie die Montagelöcher auf die Positionen der Bohrlöcher aus.

12. Führen Sie die Schrauben **5** durch die Montagelöcher in die Bohrlöcher ein.
13. Drehen Sie mit dem Kreuzschlitzschraubendreher PH1 **7** die Schrauben im Uhrzeigersinn fest.
Der Leuchtenteller ist montiert.
14. Ziehen Sie die Schutzschläuche über die Kabel L und N des Netzanschlusskabels (extern). Verbinden Sie nun das Anschlusskabel der Leuchte mittels Anschlussklemme **15** mit dem Netzanschlusskabel (extern).
HINWEIS: Achten Sie darauf, dass Sie die einzelnen Leiter des Netzanschlusskabels (extern) jeweils richtig anschließen:
 - stromführender Leiter, schwarz oder braun = Symbol L
 - Neutralleiter, blau = Symbol N
 - Schutzleiter, grün-gelb = Symbol \oplus*Das Produkt ist an die Hausinstallation angeschlossen.*
15. Setzen Sie den Leuchtschirm auf den Leuchtenteller.
16. Schließen Sie die Verschlussklammern am Leuchtenteller.
Der Leuchtschirm ist montiert.
Das Produkt ist fertig montiert.
17. Drehen Sie die Sicherung wieder ein bzw. schalten Sie den Sicherungsautomaten wieder ein.
Das Produkt ist montiert und betriebsbereit.

Fernbedienung vorbereiten

Legen Sie die Batterien **3** in die Fernbedienung **2** ein (siehe Kapitel Batterien).

Bedienung

Produkt ein- und ausschalten

1. Betätigen Sie den Wandschalter, um das Produkt einzuschalten.
Sollte das Produkt nicht sofort leuchten, befindet es sich im Standby-Modus. Drücken Sie in diesem Fall die ON-Taste **17** der Fernbedienung **2**.
2. Um das Produkt auszuschalten, betätigen Sie die OFF-Taste **18** der Fernbedienung.
Das Produkt befindet sich nun im Standby-Modus. Betätigen Sie anschließend den Wandschalter, um das Produkt von der Stromversorgung zu trennen.

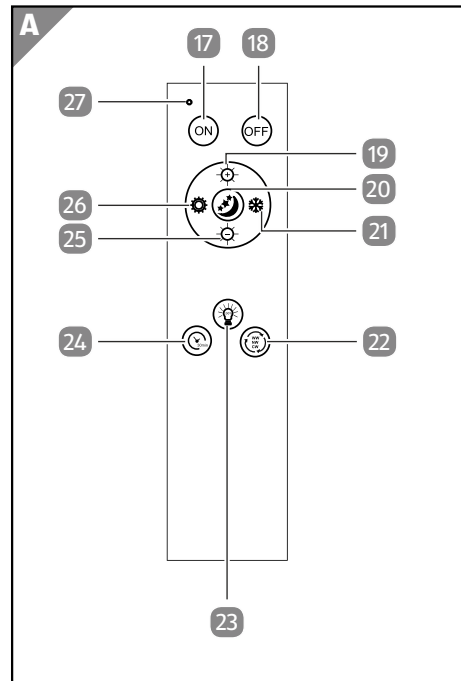
Fernbedienung verwenden

Mit Hilfe der Fernbedienung können Sie das Produkt ein- und ausschalten sowie Lichtfarbe und Lichtstärke regulieren.

Bedienung

Tasten der Fernbedienung

- 17 ON-Taste
- 18 OFF-Taste
- 19 Helligkeit (+)-Taste
- 20 Nachlicht-Taste
- 21 Kaltweiß-Taste
- 22 Farbtemperaturwechsel-Taste
- 23 Neutralweiß-Taste
- 24 Timer-Taste
- 25 Helligkeit (-)-Taste
- 26 Warmweiß-Taste
- 27 Status-LED



Die Fernbedienung besitzt eine Status-LED 27, die bei jedem Tastendruck aufleuchtet, um die erfolgreiche Eingabe zu bestätigen.

Ein- und Ausschalten

- Drücken Sie die ON-Taste 17, um das Produkt in den Wach-Modus zu versetzen.
- Drücken Sie die OFF-Taste 18, um das Produkt in den Standby-Modus zu versetzen.
- Drücken Sie die Timer-Taste 24, damit sich das Produkt nach 30 Minuten automatisch abschaltet.

Nach Aktivieren des Timers können noch immer Eingaben über die Fernbedienung umgesetzt werden.



Nachfolgend aufgeführte, zuletzt gewählte Einstellungen bzw. Funktionen bleiben aktiviert, wenn das Produkt mittels Fernbedienung aus- und wieder eingeschaltet wird.

Helligkeit erhöhen und verringern

- Drücken Sie die Helligkeit (+)-Taste **19**, um die Helligkeit des Produktes schrittweise zu erhöhen.
- Drücken Sie die Taste Helligkeit (-)-Taste **25**, um die Helligkeit des Produktes schrittweise zu reduzieren.
- Drücken Sie die Nachtlicht-Taste **20**, um die Nachtlicht-Funktion zu aktivieren. Unter dieser Funktion beträgt die Helligkeit 5 % und die Farbtemperatur liegt bei 3000 K.



Der Einstellbereich für die Helligkeit reicht von 5 % bis zu 100 %.

Farbtemperaturstufen einstellen

- Drücken Sie die Kaltweiß-Taste **21**, um die Farbtemperaturstufe „Kaltweiß (CW)“ einzustellen.
- Drücken Sie die Neutralweiß-Taste **23**, um die Farbtemperaturstufe „Neutralweiß (NW)“ einzustellen.
- Drücken Sie die Warmweiß-Taste **26**, um die Farbtemperaturstufe „Warmweiß (WW)“ einzustellen.
- Drücken Sie die Farbtemperaturwechsel-Taste **22**, um nacheinander durch die drei Farbtemperaturstufen WW (Warmweiß), NW (Neutralweiß) und CW (Kaltweiß) auszuwählen zu schalten.

Batterien

HINWEIS!

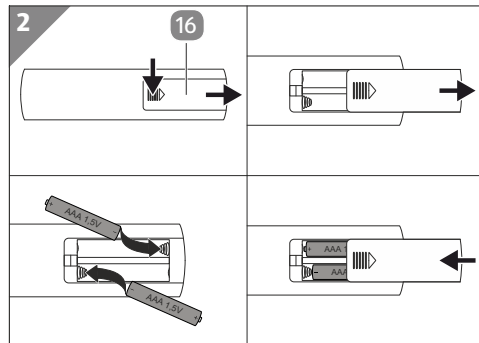
Beschädigungsgefahr!

Unsachgemäßer Umgang mit Batterien kann zu Beschädigungen führen.

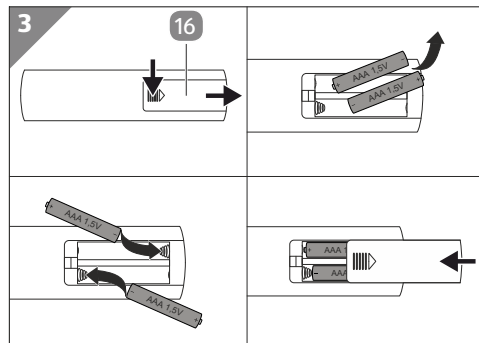
- Beachten sie beim Einlegen der Batterien die richtige Polarität.
- Setzen Sie nur Batterien des gleichen Typs ein, verwenden Sie keine unterschiedlichen Typen oder gebrauchte und neue Batterien miteinander.
- Verwenden Sie ausschließlich Batterien vom Typ AAA.
- Nehmen Sie die alten Batterien aus dem Batteriefach, wenn diese leer sind oder wenn Sie die Fernbedienung für längere Zeit nicht benutzen möchten.

Bedienung

1. Öffnen Sie das Batteriefach **16** auf der Rückseite der Fernbedienung **2**.
2. Setzen Sie die Batterien **3** ein.
Achten Sie auf die richtige Polarität.
3. Verschließen Sie das Batteriefach.
Die Batterien sind eingelegt.



1. Öffnen Sie das Batteriefach **16** auf der Rückseite der Fernbedienung **2**.
2. Entnehmen Sie die Batterien **3**.
Die Batterien sind entnommen.
3. Setzen Sie die neuen Batterien ein.
4. Verschließen Sie das Batteriefach.
Die Batterien sind ausgetauscht.



Fehlersuche

Problem	Mögliche Ursache	Lösung
Das Produkt leuchtet nicht, nachdem der entsprechende Wandschalter betätigt wurde.	Nach dem Einschalten über den entsprechenden Wandschalter befindet sich das Produkt im Standby-Modus.	Drücken Sie die ON-Taste 17 der Fernbedienung 2 , um das Produkt in den Wachmodus zu versetzen.
Das Produkt lässt sich nicht über die Fernbedienung in den Wachmodus versetzen.	Das Produkt ist nicht eingeschaltet.	Betätigen Sie den entsprechenden Wandschalter, um das Produkt einzuschalten.
	Die Batterien 3 in der Fernbedienung sind erschöpft.	Legen Sie neue Batterien in die Fernbedienung ein.
	Es befindet sich ein Hindernis zwischen der Fernbedienung und dem Produkt.	Verwenden Sie die Fernbedienung so, dass sich kein Hindernis zwischen der Fernbedienung und dem Produkt befindet.

Problem	Mögliche Ursache	Lösung
Das Produkt leuchtet nicht, obwohl der entsprechende Wandschalter und die ON-Taste der Fernbedienung betätigt wurden.	Die LED Module sind defekt.	Entsorgen Sie das Produkt.
	Die Stromversorgung ist nicht eingeschaltet.	Schalten Sie die Stromversorgung (Sicherung bzw. Leitungsschutzschalter) ein.
	Das Produkt ist nicht korrekt an das Deckenkabel der Hausinstallation angeschlossen.	Schließen Sie das Produkt korrekt an der Deckenkabel der Hausinstallation an.

Aufbewahrung

Alle Teile müssen vor dem Aufbewahren vollkommen trocken sein.

- Bewahren Sie das Produkt stets an einem trockenen Ort auf.
- Schützen Sie das Produkt vor direkter Sonneneinstrahlung.
- Lagern Sie das Produkt für Kinder unzugänglich, sicher verschlossen und bei einer Lagertemperatur zwischen +5 °C und +20 °C (Zimmertemperatur).

Reinigung

HINWEIS!

Beschädigungsgefahr!

Unsachgemäße Reinigung des Produktes kann zu Beschädigungen führen.

- Verwenden Sie keine aggressiven Reinigungsmittel, Bürsten mit Metall- oder Nylonborsten sowie keine scharfen oder metallischen Reinigungsgegenstände wie Messer, harte Spachtel und dergleichen. Diese können die Oberflächen beschädigen.

Die Pflege des Produktes beschränkt sich auf die Reinigung der Oberfläche. Wischen Sie das Produkt mit einem trockenen, weichen Tuch ab.

Technische Daten

Modell:	9A22006/9A22007
Artikelnummer:	819674

Leuchte

Betriebsspannung:	230 V~, 50 Hz
Nennleistung:	max. 48 W
Schutzklasse:	I
Schutzgrad:	IP20
Leuchtmittel:	LED, max. 42 W

Fernbedienung

Übertragung:	Infrarot
Stromversorgung:	2x Batterie (AAA, 1,5 V)
Reichweite:	ca. 5 m

Dieses Produkt enthält Lichtquellen der Energieeffizienzklasse E.

Konformitätserklärung



Die EU-Konformitätserklärung kann bei der am Ende dieser Anleitung angeführten Adresse angefordert werden.

Entsorgung

Verpackung entsorgen



Entsorgen Sie die Verpackung sortenrein. Geben Sie Pappe und Karton zum Altpapier, Folien in die Wertstoffsammlung.

Altgerät entsorgen

Anwendbar in der Europäischen Union und anderen europäischen Staaten mit Systemen zur getrennten Sammlung von Wertstoffen.



Altgeräte dürfen nicht in den Hausmüll!

Sollte das Produkt einmal nicht mehr benutzt werden können, so ist jeder Verbraucher **gesetzlich verpflichtet, Altgeräte getrennt vom Hausmüll**, z. B. bei einer Sammelstelle seiner Gemeinde/seines



Stadtteils, abzugeben. Damit wird gewährleistet, dass Altgeräte

fachgerecht verwertet und negative Auswirkungen auf die Umwelt vermieden werden. Deswegen sind Elektrogeräte mit obenstehendem Symbol gekennzeichnet.



Batterien und Akkus dürfen nicht in den Hausmüll!

Als Verbraucher sind Sie gesetzlich verpflichtet, alle Batterien und Akkus, egal, ob sie Schadstoffe* enthalten oder nicht, bei einer Sammelstelle in Ihrer Gemeinde/ Ihrem Stadtteil oder im Handel abzugeben, damit sie einer umweltschonenden Entsorgung zugeführt

werden können. Batterien und Akkus sind getrennt vom Produkt zu entsorgen.

* gekennzeichnet mit: Cd = Cadmium, Hg = Quecksilber, Pb = Blei, Li = Lithium

Mit QR-Codes schnell und einfach ans Ziel

Egal, ob Sie **Produktinformationen**, **Ersatzteile** oder **Zubehör** benötigen, Angaben über **Herstellergarantien** oder **Servicestellen** suchen oder sich bequem eine Video-Anleitung anschauen möchten, mit unseren QR-Codes gelangen Sie kinderleicht ans Ziel.

Was sind QR-Codes?

QR-Codes (QR = Quick Response) sind grafische Codes, die mithilfe einer Smartphone-Kamera gelesen werden und beispielsweise einen Link zu einer Internetseite oder Kontaktdaten enthalten.

Ihr Vorteil: Kein lästiges Eintippen von Internet-Adressen oder Kontaktdaten!

Und so geht's

Zum Scannen des QR-Codes benötigen Sie lediglich ein Smartphone, einen installierten QR-Code-Reader sowie eine Internet-Verbindung.*

Einen QR-Code-Reader finden Sie in der Regel kostenlos im App Store Ihres Smartphones.

Jetzt ausprobieren

Scannen Sie einfach mit Ihrem Smartphone den folgenden QR-Code und erfahren Sie mehr über Ihr neu erworbenes Aldi-Produkt.*

Ihr ALDI-Serviceportal

Alle oben genannten Informationen erhalten Sie auch im Internet über das Aldi Serviceportal unter www.aldi-service.ch.



*Beim Ausführen des QR-Code-Readers können abhängig von Ihrem Tarif Kosten für die Internet-Verbindung entstehen.

Contenu

- 1 Lampe
- 2 Télécommande
- 3 Pile (2 x AAA, LR03)
- 4 Gaine isolante (x 2)

Pièces de liaison fournies

- 5 Vis (x 4)
- 6 Cheville (x 4)

Outils nécessaires, non fournis à la livraison

- 7 Tournevis cruciforme



- 8 Crayon à papier



- 9 Perceuse à percussion (avec foret à pierre et à béton, 6 mm)



- 10 Tournevis plat



Répertoire

Vue d'ensemble	2
Contenu	25
Généralités	27
Lire et conserver la notice de montage.....	27
Utilisation conforme à l'utilisation prévue.....	27
Explication des symboles	28
Sécurité	30
Première mise en service	36
Contrôler le produit et l'étendue de la livraison.....	36
Montage.....	36
Préparer la télécommande.....	39
Utilisation	39
Allumer et éteindre le produit.....	39
Utiliser la télécommande.....	39
Piles.....	41
Dépannage	42
Rangement	43
Nettoyage	43
Données techniques	44
Déclaration de conformité	44
Élimination	45
Élimination de l'emballage.....	45
Mise au rebut de l'appareil usagé.....	45

Généralités

Lire et conserver la notice de montage



Cette notice de montage fait partie intégrante du plafonnier à LED CCT (également dénommé «produit» ci-après). Elle contient des informations importantes relatives au montage et à l'utilisation du produit.

Lisez attentivement la notice de montage, en particulier les consignes de sécurité, avant d'utiliser le produit. Le non-respect de cette notice de montage peut entraîner des blessures graves ou une détérioration du produit.

La notice de montage se base sur les normes et règles en vigueur dans l'Union européenne. Tenez également compte à l'étranger des directives et législations spécifiques au pays.

Conservez la notice de montage afin de pouvoir vous y reporter ultérieurement. Si vous transmettez le produit à un tiers, remettez-lui impérativement cette notice de montage.

Utilisation conforme à l'utilisation prévue

Le produit est uniquement destiné à l'éclairage de pièces intérieures (il ne convient pas aux pièces humides et n'est pas conçu pour l'extérieur). Le produit ne peut être monté qu'au mur ou au plafond. Lors du montage du produit, veillez à ne pas l'installer sur un support humide ou conducteur.

Il est exclusivement destiné à une utilisation privée et n'est pas adapté à une utilisation professionnelle. Utilisez ce produit exclusivement de la manière décrite dans cette notice de montage. Toute autre utilisation est considérée comme non conforme à l'utilisation prévue et peut provoquer des dommages matériels, voire corporels. Le produit n'est pas un jouet pour enfants.

Le fabricant ou le distributeur décline toute responsabilité pour les dommages survenus suite à une utilisation non conforme ou incorrecte.

Explication des symboles

Les symboles suivants sont utilisés dans cette notice de montage, sur le produit ou sur l'emballage.



Ce symbole vous fournit des informations supplémentaires sur le montage ou le fonctionnement.



Déclaration de conformité (voir chapitre «Déclaration de conformité»): Les produits marqués par ce symbole répondent à toutes les consignes communautaires applicables de l'Espace économique européen.



La Marque GS (Geprüfte Sicherheit = sécurité testée) confirme la conformité du produit avec la convention allemande ProdSG (Produktsicherheitsgesetz = Convention sur les produits et les appareils).



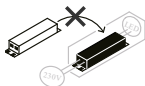
Le produit est conçu pour un montage en intérieur.



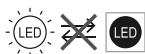
Ce produit n'est pas adapté pour une utilisation avec des interrupteurs électriques et des variateurs externes.



La télécommande livrée avec le produit permet de régler l'intensité lumineuse.



Il n'est pas possible de remplacer l'appareillage.



La source lumineuse LED ne peut pas être remplacée.

mA

Milliampère

W Watt (puissance active)

V Volt

Hz Hertz (fréquence)

R_a Indice de rendu des couleurs de l'éclairage LED

IP20 Ce produit dispose de l'indice de protection «IP 20» et est destiné exclusivement à une utilisation domestique en intérieur.



Conducteur de protection



Tension alternative

60 % Temps de démarrage

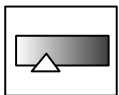


Autonomie

lm Lumen (flux lumineux)



Flux lumineux Phi



Couleur de la lumière (Kelvin)



Angle de rayonnement

Explication des symboles



Polyéthylène basse densité



Ce symbole désigne les emballages en carton ondulé.

Sécurité

Les mots d'avertissement suivants sont utilisés dans cette notice de montage.



AVERTISSEMENT!

Ce symbole/mot d'avertissement désigne un danger d'un niveau de risque moyen, qui, s'il n'est pas évité, peut entraîner la mort ou une blessure grave.



ATTENTION!

Ce symbole/mot d'avertissement désigne un danger d'un niveau de risque réduit, qui, s'il n'est pas évité, peut entraîner une blessure légère à modérée.

AVIS!

Ce mot d'avertissement avertit d'éventuels dommages matériels.

Consignes de sécurité

Règles de sécurité pour les travaux d'électricité

Pour éviter tout accident dans le cadre de la réalisation de travaux d'électricité, il convient de respecter certaines règles qui se résument aux cinq grands principes suivants :

1. Couper le courant
2. Empêcher toute remise en marche involontaire du courant
3. Vérifier l'absence de tension au niveau de tous les pôles
4. Mettre à la terre et court-circuiter
5. Protéger ou isoler les éléments sous tension se trouvant à proximité

 AVERTISSEMENT!**Risque de décharge électrique!**

Une installation électrique incorrecte ou une tension réseau trop élevée peut entraîner une décharge électrique.

- Ne branchez le produit que lorsque la tension de votre réseau domestique correspond à celle indiquée sur la plaque signalétique.
- En cas de défaut identifiable, arrêtez immédiatement d'utiliser le produit.
- Ne montez pas le produit s'il est endommagé.
- Ne transformez jamais le produit. Si vous souhaitez modifier le produit, adressez-vous à un électricien professionnel ou au service client.
- En cas de réparation, il convient de n'utiliser que des pièces conformes aux caractéristiques d'origine du produit. Ce produit contient des pièces électriques et mécaniques indispensables à la protection contre les risques potentiels.
- La source lumineuse de cette lampe n'est pas remplaçable; lorsque la source lumineuse a atteint la fin de sa durée de vie, il faut remplacer la lampe entière.
- Protégez le produit de l'humidité et tenez-le à l'écart de l'eau ou d'autres liquides.
- Tenez le produit et le câble de raccordement éloignés des flammes nues et des surfaces brûlantes.
- Empêchez les enfants d'introduire des objets dans le produit.
- Avant de procéder à l'installation ou d'effectuer des travaux de nettoyage et d'entretien, dévissez le fusible ou coupez le disjoncteur. Vérifiez l'absence de tension à l'aide d'un testeur de tension bipolaire.
- Lorsqu'un cache de protection est endommagé, il faut immédiatement le remplacer par une pièce d'origine.

Adressez-vous pour cela au service client du fabricant.

N'utilisez pas le produit si un cache de protection est endommagé ou ouvert.

- Assurez-vous de ne pas endommager de conduites lors du montage.

⚠ AVERTISSEMENT!

Dangers pour les enfants et personnes ayant des capacités physiques, sensorielles ou mentales réduites (par ex. des personnes avec un handicap partiel, des personnes âgées ou aux capacités physiques et mentales réduites), ou ayant un manque d'expérience et de connaissances (par ex. des enfants d'un certain âge).

- Les enfants ne doivent pas jouer avec le produit.
- Ne laissez pas les enfants se charger du nettoyage et de l'entretien utilisateur sans surveillance.
- Ne laissez pas les enfants jouer avec le film d'emballage. Ils risqueraient de s'empêtrer dedans et de s'étouffer.
- Assurez-vous que des enfants ou des animaux ne puissent pas ingérer les piles ou les petites pièces des accessoires de montage. Il existe un risque d'intoxication et d'ingestion et/ou d'étouffement.

⚠ AVERTISSEMENT!

Risque d'incendie!

La manipulation non conforme du produit peut déclencher un incendie.

- N'utilisez pas le produit avec un variateur externe.
- Ne couvrez jamais le produit avec un matériau d'isolation thermique ou autre.

- N'utilisez pas le produit à proximité ou sous des matériaux inflammables par ex. comme des rideaux.
- Ne montez pas le produit sur un support humide ou conducteur.
- Ce produit peut être installé sur des surfaces habituellement inflammables.
- N'utilisez pas le produit lorsqu'il est dans son emballage.

⚠ ATTENTION!**Risque de blessure!**

La lumière des LED est très vive et peut blesser vos yeux si vous la fixez directement du regard.

- Ne regardez pas directement dans la lumière des LED.
- Pendant le fonctionnement, ne regardez pas les LED avec un instrument optique (loupe, par exemple).

AVIS!**Risque d'endommagement!**

Une utilisation non conforme du produit peut entraîner des détériorations.

- N'utilisez pas le produit avec un variateur externe ou des interrupteurs électriques.

Consignes relatives aux piles**⚠ AVERTISSEMENT!****Risque de blessure!**

Une utilisation non conforme des piles peut entraîner des fuites de gaz, un écoulement du liquide de pile ou une explosion, ce qui peut à son tour provoquer des blessures.

- Ne court-circuitez pas les piles.

- Conservez les piles sorties de leur emballage de façon à ce que les contacts ne se touchent pas pour éviter un court-circuit.
- Rangez les piles de préférence dans leur emballage d'origine.
- Tenez les piles sorties de leur emballage loin des objets métalliques pour éviter un court-circuit. Ne désassemblez pas les piles.
- Ne modifiez pas les piles.
- N'écrasez pas, ne déformez pas et ne percez pas de trous dans les piles.
- Ne jetez pas les piles dans les flammes.
- Ne chauffez pas les piles et ne réalisez pas de soudures directement sur les piles.
- Si les piles sont endommagées, ne les utilisez plus.
- N'essayez pas de charger les piles.
- Évitez de décharger les piles à l'excès.
- Remplacez uniquement la pile par une pile de même type.

 **AVERTISSEMENT!**

Danger d'étouffement et risque pour la santé!

L'ingestion de piles présente un risque de suffocation. Cela peut par ailleurs entraîner des empoisonnements ou des brûlures si une pile avalée fuit.

- Ne laissez pas les enfants jouer avec les piles.
- Ne laissez changer les piles par des enfants que sous surveillance.
- Stockez les piles de sorte qu'elles soient hors de portée des enfants et des animaux.
- Si un enfant ou un animal a ingéré une pile, consultez immédiatement un médecin!

⚠ ATTENTION!**Risque de blessure!**

En cas de dysfonctionnement ou d'endommagement, un électrolyte (liquide de batterie) peut s'écouler des piles, ce qui peut entraîner des irritations en cas de contact.

- Ne saisissez pas les piles qui coulent.
- Évitez tout contact direct avec l'électrolyte qui s'écoule.
- En cas de contact avec l'électrolyte, lavez la partie concernée avec de l'eau claire.
- En cas de contact avec les yeux, consultez immédiatement un médecin.

AVIS!**Risque d'endommagement!**

Si des piles déchargées restent longtemps dans un appareil, de l'électrolyte peut s'en échapper et détériorer ainsi le produit.

- Retirez les piles déchargées du produit.

AVIS!**Risque d'endommagement!**

Des piles qui ne sont pas stockées correctement risquent d'être endommagées.

- Si vous n'utilisez pas le produit pendant une durée prolongée, retirez les piles.
- Rangez les piles dans un endroit frais et sec.

Première mise en service

Contrôler le produit et l'étendue de la livraison

AVIS!

Risque de détérioration !

Si vous ouvrez l'emballage de manière imprudente avec un couteau tranchant ou un autre objet pointu, la surface de l'appareil risque d'être endommagée.

- Ouvrez l'emballage avec précaution.

1. Sortez le produit de l'emballage.
2. Vérifiez si la livraison est complète (voir le chapitre «Contenu»).
3. Contrôlez que le produit et les pièces individuelles ne présentent aucun dommage. Ne mettez pas en marche un produit endommagé et adressez-vous au fabricant à l'adresse SAV indiquée sur la carte de garantie.

Nettoyage de base (produit)

1. Retirez le matériel d'emballage et tous les films de protection.
2. Avant la première utilisation, nettoyez le produit et ses accessoires (voir le chapitre «Nettoyage»).

Montage

- Le raccordement électrique doit être confié à un électricien qualifié ou à un professionnel qualifié en matière d'installations électriques. Cette personne devra avoir pris connaissance des caractéristiques du produit et des exigences en matière de raccordement.

⚠ AVERTISSEMENT!

Risque de décharge électrique !

Une installation électrique incorrecte ou une tension de réseau trop élevée peut entraîner une décharge électrique.

- Le boîtier du produit est conducteur d'électricité. Raccordez d'abord le conducteur de protection avant de raccorder les conducteurs sous tension.

AVIS!

Risque d'endommagement !

Un montage non conforme peut provoquer des dommages.

- Avant de percer, assurez-vous qu'aucune conduite ni aucun tuyau ne passe au niveau de l'emplacement prévu des trous. Utilisez pour cela un appareil de contrôle adapté.

Vérifier l'emplacement de montage

- Le support de montage doit être dur et résistant (maçonnerie par exemple). Pour monter le produit sur un autre type de support, demandez conseil à un professionnel pour savoir quel matériel de montage utiliser (chevilles, vis).
- Un raccordement électrique doit être disponible à l'emplacement prévu pour le montage.

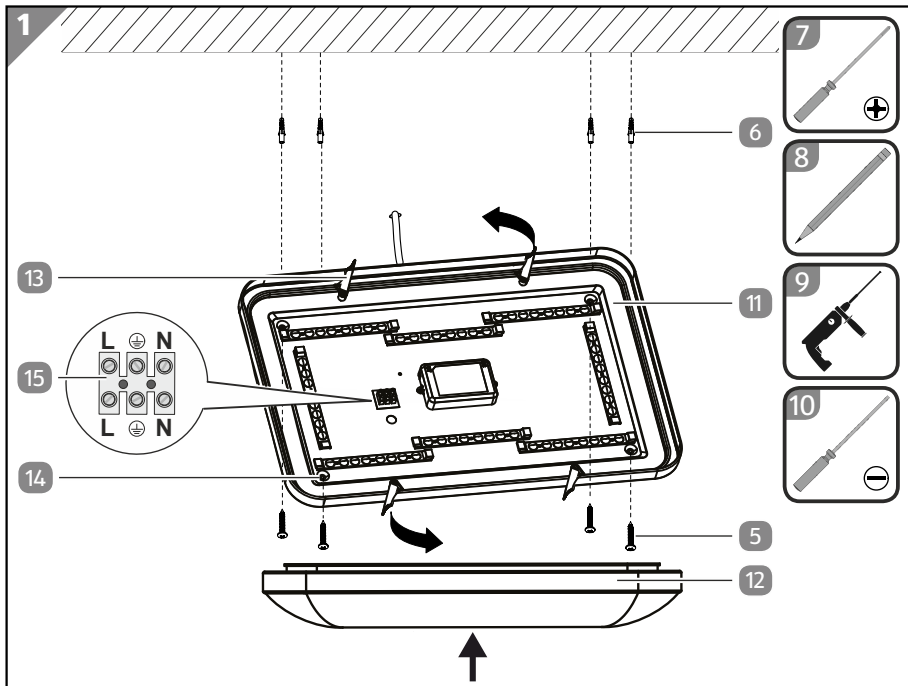


Le modèle 9A22006 est utilisé à titre d'exemple pour l'installation et l'utilisation du produit. Les deux modèles sont identiques à l'exception de leurs dimensions.



- Les câbles de raccordement munis d'une isolation principale doivent être équipés d'une isolation supplémentaire. Les gaines isolantes **4** fournies sont utilisées à cet effet.
- L'isolation principale doit être suffisamment courte pour ne pas entrer en contact avec la surface d'installation ou une vis.

Première mise en service



1. Dévissez le fusible ou coupez le disjoncteur et sécurisez le circuit électrique contre toute remise en marche accidentelle.
2. Desserrez les clips de fermeture **13** situés au niveau de l'armature **11**.
3. Retirez l'abat-jour **12** de l'armature.
4. Guidez le câble de raccordement à travers l'orifice correspondant dans l'armature.
5. Positionnez l'armature.
6. Avec un crayon à papier **8**, repérez la position des trous de perçage en vous aidant des orifices de montage **14**.
7. Retirez à nouveau l'armature.
8. Avec une perceuse à percussion (équipée d'un foret à pierre et à béton, 6 mm) **9**, percez un trou d'une profondeur d'environ 40 mm au niveau de chaque position repérée.
9. Enfoncez les chevilles **6** dans les trous percés.
10. Guidez le câble de raccordement à travers l'orifice correspondant dans l'armature.
11. Orientez les orifices de montage en fonction de la position des trous de perçage.

12. Insérez les vis **5** dans les trous percés en passant à travers les orifices de montage.
13. Avec le tournevis cruciforme PH1 **7**, serrez fermement les vis dans le sens des aiguilles d'une montre.
L'armature est montée.
14. Faites glisser les gaines de protection sur les fils L et N du câble de raccordement secteur (externe). Raccordez maintenant le câble de raccordement de la lampe au câble de raccordement secteur (externe) à l'aide de la borne de raccordement **15**.

REMARQUE: veillez à raccorder correctement les différents fils du câble de raccordement secteur (externe):

- fil conducteur, noir ou marron = symbole L
- Fil neutre, bleu = symbole N
- fil de protection, vert-jaune = symbole ⊕

Le produit est raccordé à l'installation domestique.

15. Placez l'abat-jour sur l'armature.
16. Fermez les clips de fermeture situés au niveau de l'armature.
L'abat-jour est monté.
Le montage du produit est terminé.
17. Revissez le fusible ou rallumez le disjoncteur.
Le produit est monté et opérationnel.

Préparer la télécommande

Insérez les piles **3** dans la télécommande **2** (voir le chapitre Piles).

Utilisation

Allumer et éteindre le produit

1. Actionnez l'interrupteur mural pour allumer le produit.
Si le produit ne s'allume pas immédiatement, cela signifie qu'il se trouve en mode veille. Dans ce cas, appuyez sur la touche ON **17** de la télécommande **2**.
2. Pour éteindre le produit, appuyez sur la touche OFF **18** de la télécommande.
Le produit est maintenant en mode veille. Appuyez ensuite sur l'interrupteur mural afin de déconnecter le produit de l'alimentation électrique.

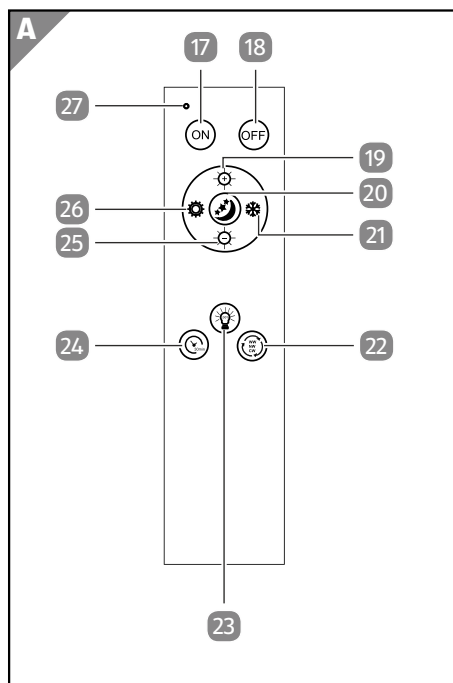
Utiliser la télécommande

La télécommande permet d'allumer et d'éteindre le produit et de régler la couleur et l'intensité de la lumière.

Utilisation

Touches de la télécommande

- 17 Touche ON
- 18 Touche OFF
- 19 Touche de luminosité (+)-
- 20 Touche veilleuse
- 21 Touche blanc froid
- 22 Touche de modification de la température de couleur
- 23 Touche blanc neutre
- 24 Touche minuterie
- 25 Touche de luminosité (-)-
- 26 Touche blanc chaud
- 27 LED d'état



La télécommande comporte une LED d'état 27 qui s'allume à chaque pression d'une touche pour confirmer la réussite de la commande.

Allumer et éteindre

- Appuyez sur la touche ON 17 pour allumer le produit.
- Appuyez sur la touche OFF 18 pour mettre le produit en mode veille.
- Appuyez sur la touche minuterie 24 pour que le produit s'éteigne automatiquement au bout de 30 minutes.

Après l'activation de la minuterie, il est encore possible d'effectuer des commandes via la télécommande.



Les derniers réglages ou fonctions sélectionnés qui sont mentionnés ci-dessous restent actifs lorsque le produit est éteint puis rallumé à l'aide de la télécommande.

Augmenter et diminuer la luminosité

- Appuyez sur la touche de luminosité (+)- **19** pour augmenter progressivement la luminosité du produit.
- Appuyez sur la touche de luminosité (-)- **25** pour réduire progressivement la luminosité du produit.
- Appuyez sur la touche veilleuse **20** pour activer la fonction veilleuse. Lorsque cette fonction est activée, la luminosité est de 5% et la température de couleur, de 3000 K.



La plage de réglage de la luminosité va de 5 à 100%.

Régler les niveaux de température de couleur

- Appuyez sur la touche blanc froid **21** pour régler le niveau de température de couleur «blanc froid (CW)».
- Appuyez sur la touche blanc neutre **23** pour régler le niveau de température de couleur «blanc neutre (NW)».
- Appuyez sur la touche blanc chaud **26** pour régler le niveau de température de couleur «blanc chaud (WW)».
- Appuyez sur la touche de modification de la température de couleur **22** pour sélectionner l'un après l'autre les trois niveaux de température de couleur WW (blanc chaud), NW (blanc neutre) et CW (blanc froid).

Piles

AVIS!

Risque d'endommagement!

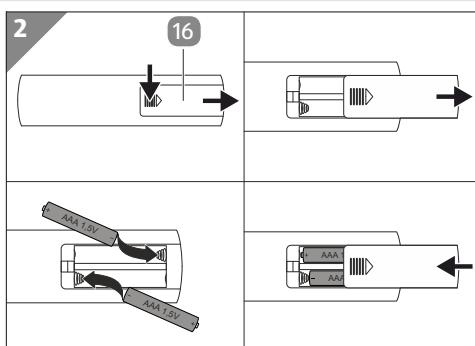
Une manipulation incorrecte des piles peut entraîner des dommages.

- Veillez à respecter la polarité au moment de l'insertion des piles.
- Utilisez exclusivement des piles de même type, n'utilisez pas des piles de modèles différents ou des piles neuves avec des piles usagées.
- Utilisez exclusivement des piles de type AAA.
- Retirez les anciennes piles du compartiment à piles si celles-ci sont déchargées ou si vous ne comptez pas utiliser la télécommande pendant une durée prolongée.

Utilisation

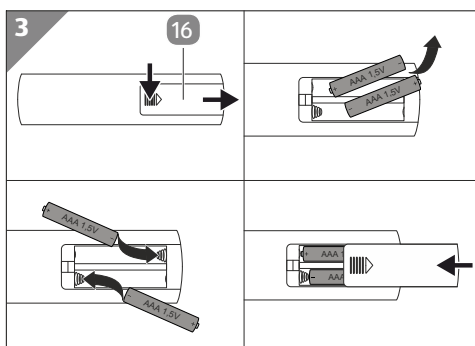
1. Ouvrez le compartiment à piles **16** à l'arrière de la télécommande **2**.
2. Insérez les piles **3**.
Respectez la polarité.
3. Refermez le compartiment à piles.

Les piles sont insérées.



1. Ouvrez le compartiment à piles **16** à l'arrière de la télécommande **2**.
2. Retirez les piles **3**.
Les piles sont retirées.
3. Insérez les nouvelles piles.
4. Refermez le compartiment à piles.

Les piles sont remplacées.



Dépannage

Problème	Cause possible	Solution
Le produit ne s'allume pas après l'actionnement de l'interrupteur mural correspondant.	Après avoir été mis en marche à l'aide de l'interrupteur mural correspondant, le produit se trouve en mode veille.	Appuyez sur la touche ON 17 de la télécommande 2 pour allumer le produit.
Le produit ne peut pas être allumé à l'aide de la télécommande.	Le produit n'a pas été mis en marche.	Appuyez sur l'interrupteur mural correspondant pour allumer le produit.
	Les piles 3 de la télécommande sont épuisées.	Insérez des piles neuves dans la télécommande.
	Il y a un obstacle entre la télécommande et le produit.	Utilisez la télécommande de telle sorte qu'il n'y ait pas d'obstacle entre la télécommande et le produit.

Problème	Cause possible	Solution
Le produit ne s'allume pas bien que l'interrupteur mural correspondant et la touche ON de la télécommande aient été actionnés.	Les modules LED sont défectueux.	Mettez le produit au rebut.
	L'alimentation électrique est coupée.	Activez l'alimentation électrique (fusible ou disjoncteur).
	Le produit n'est pas correctement raccordé au câble du plafond de l'installation domestique.	Raccordez correctement le produit au câble du plafond de l'installation domestique.

Rangement

Avant entreposage, tous les éléments doivent être parfaitement secs.

- Placez toujours le produit à l'abri de l'humidité.
- Protégez le produit des rayons directs du soleil.
- Tenez le produit hors de portée des enfants, veillez à ce qu'il soit toujours bien fermé et placez-le dans un endroit où la température ambiante est comprise entre +5 °C et +20 °C (température d'une chambre).

Nettoyage

AVIS!

Risque d'endommagement !

Un nettoyage non conforme du produit peut provoquer des dommages.

- N'utilisez pas de produit de nettoyage agressif, de brosses à poils métalliques ou en nylon ou d'objets de nettoyage pointus ou métalliques comme des couteaux, des spatules rigides ou autres. Cela pourrait endommager les surfaces.

L'entretien du produit se limite au nettoyage de surface. Essuyez le produit à l'aide d'un chiffon doux et sec.

Données techniques

Données techniques

Modèle: 9A22006/9A22007
Référence: 819674

Lampe

Tension de service: 230 V~; 50 Hz
Puissance nominale: 48 W max.
Classe de protection: I
Indice de protection: IP20
Ampoule: LED, 42 W max.

Télécommande

Transmission: Infrarouge
Alimentation électrique: 2x piles (AAA, 1.5 V)
Portée: env. 5 m

Ce produit contient des sources lumineuses de la classe énergétique E.

Déclaration de conformité



La déclaration de conformité CE peut être demandée à l'adresse indiquée sur la carte de garantie.

Élimination

Élimination de l'emballage



Éliminez l'emballage selon les sortes. Mettez le carton dans la collecte de vieux papier, les films dans la collecte de recyclage.

Mise au rebut de l'appareil usagé

Applicable dans l'Union européenne et dans d'autres pays européens avec des systèmes de collecte séparée selon les matières à recycler.



Ne pas jeter les appareils usagés avec les déchets ménagers !

Si le produit ne peut plus être utilisé, le consommateur est **dans l'obligation légale de remettre les appareils usagés, séparément des déchets ménagers**, par ex. auprès d'un point de collecte de sa

commune/son quartier. Ceci permet de recycler les appareils usagés de manière conforme et d'éviter les effets néfastes sur l'environnement. C'est pourquoi les appareils électriques portent le symbole ci-dessus.



Les piles et les batteries ne doivent pas être jetées avec les ordures ménagères!

En tant que consommateur, vous êtes dans l'obligation légale d'apporter toutes les piles et batteries, qu'elles contiennent ou non des substances toxiques*, dans un point de collecte de votre commune/quartier ou dans le commerce, afin qu'elles soient éliminées dans le respect de l'environnement. Les piles et les batteries doivent être mises au rebut séparément du produit.

* identifiées par: Cd = cadmium, Hg = mercure, Pb = plomb, Li = lithium

Aller rapidement et facilement au but avec les codes QR

Si vous avez besoin **d'informations sur les produits**, de **pièces de rechange** ou **d'accessoires**, de données sur les **garanties fabricant** ou sur les **unités de service** ou si vous souhaitez regarder confortablement des **instructions en vidéo** – avec nos codes QR, vous parvenez au but en toute facilité.

Les codes QR, qu'est-ce?

Les codes QR (QR = Quick Response) sont des codes graphiques qui peuvent être lus à l'aide d'un appareil photo du smartphone et qui contiennent par exemple un lien vers un site Internet ou des données de contact.

Votre avantage: plus de frappe contraignante d'adresses Internet ou de données de contact!

Comment faire?

Pour scanner les codes QR, vous avez simplement besoin d'un smartphone, d'un lecteur de codes QR installé ainsi que d'une connexion Internet. Vous trouverez généralement un lecteur de codes QR gratuitement dans l'App Store de votre smartphone.

Testez dès maintenant

Scannez simplement le code QR suivant avec votre smartphone pour en savoir plus sur votre nouveau produit ALDI.



Votre portail de services ALDI

Toutes les informations mentionnées plus haut sont également disponibles sur Internet via le portail de services ALDI sous www.aldi-service.ch.

L'exécution du lecteur de codes QR peut entraîner des frais pour la connexion Internet en fonction de votre tarif.

Dotazione

- 1 Lampada
- 2 Telecomando
- 3 Batteria (2 x AAA, LR03)
- 4 Tubo isolante (x 2)

Elementi di raccordo in dotazione

- 5 Vite (x 4)
- 6 Tassello (4 x)

Utensili necessari non in dotazione

- 7 Cacciavite a stella



- 8 Matita



- 9 Trapano a percussione (trapano per cemento e calcestruzzo da 6 mm)



- 10 Cacciavite a taglio



Sommario

Panoramica prodotto	2
Dotazione	47
Informazioni generali	49
Leggere e conservare le istruzioni di montaggio.....	49
Uso previsto.....	49
Spiegazione dei simboli	50
Sicurezza	52
Prima messa in servizio	58
Controllare il prodotto e la fornitura.....	58
Istruzioni di montaggio.....	58
Preparazione del telecomando.....	61
Utilizzo	61
Accensione e spegnimento del prodotto.....	61
Utilizzo del telecomando.....	61
Batterie.....	63
Risoluzione dei problemi	64
Conservazione	65
Pulizia	65
Dati tecnici	66
Dichiarazione di conformità	66
Smaltimento	67
Smaltimento dell'imballaggio.....	67
Smaltimento dell'apparecchio usato.....	67

Informazioni generali

Leggere e conservare le istruzioni di montaggio



Queste istruzioni di montaggio riguardano la plafoniera a LED CCT (di seguito indicato anche con "Prodotto"). Queste contengono importanti informazioni per il montaggio e l'utilizzo del prodotto.

Prima di usare il prodotto, leggere attentamente le istruzioni di montaggio, in particolare, le avvertenze di sicurezza. L'inosservanza delle presenti istruzioni di montaggio può provocare gravi lesioni o danni al prodotto.

Le istruzioni di montaggio si basano sulle norme e i regolamenti in vigore nell'Unione Europea. All'estero è necessario attenersi anche alle direttive e alla legislazione vigenti nel rispettivo Paese.

Conservare le istruzioni di montaggio per ulteriore consultazione. In caso di cessione a terzi del prodotto, le istruzioni di montaggio devono essere allegate al prodotto stesso.

Uso previsto

Il prodotto è adatto esclusivamente per l'illuminazione di interni (non adatto ad ambienti umidi o per esterni). Il montaggio può essere effettuato a parete o sul soffitto. Fare attenzione che il prodotto non venga montato su una base umida o conduttiva.

È destinato esclusivamente all'uso privato e non in ambito professionale. Usare il dispositivo solo nelle modalità descritte nelle presenti istruzioni per l'uso. Ogni altro tipo di utilizzo è da considerarsi come non conforme e può provocare danni materiali o lesioni. Il prodotto non è un giocattolo per bambini.

Il fabbricante o il commerciante declina qualsiasi responsabilità per danni derivanti dall'uso errato o non conforme.

Spiegazione dei simboli

I seguenti simboli vengono impiegati sul prodotto o sull'imballaggio.



Questo simbolo fornisce utili informazioni aggiuntive sul montaggio o sull'utilizzo.



Dichiarazione di conformità (vedi capitolo "Dichiarazione di conformità"): I prodotti identificati con questo simbolo soddisfano tutte le norme comunitarie applicabili nello Spazio economico europeo.



Il marchio "GS" (sicurezza certificata) indica che il prodotto è conforme ai requisiti della legge in materia di sicurezza dei prodotti (ProdSG) della Repubblica federale di Germania.



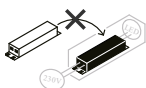
Il prodotto è ideato per essere montato in ambienti chiusi.



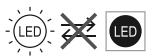
Questo prodotto non è adatto per dimmer esterni o interruttori elettronici.



Il prodotto può essere regolato con il telecomando in dotazione.



Il dispositivo di alimentazione non può essere sostituito.



La sorgente luminosa a LED non può essere sostituita.

mA Milliampere

W Watt (potenza)

V Volt

Hz Hertz (Frequenza)

R_a Indice di riproduzione del colore dell'illuminazione a LED

IP20 Il prodotto possiede il grado di protezione "IP20" ed è concepito esclusivamente per l'uso domestico in ambienti interni.



Conduttore di protezione



Corrente alternata

60 % Tempo di inizio

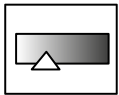


Vita di servizio

lm Lumen (flusso luminoso)



Corrente luce Phi



Colore della luce (Kelvin)



Angolo di illuminazione



Polietilene a bassa densità



Questo simbolo contrassegna gli imballaggi in cartone ondulato.

Sicurezza

Le seguenti parole segnale sono utilizzate in questo manuale di montaggio.

AVVERTIMENTO!

Questo simbolo/parola di segnalazione descrive un pericolo di media entità che, se non viene evitato, può provocare gravi lesioni o morte.

ATTENZIONE!

Questo simbolo/parola di segnalazione descrive un pericolo di bassa entità che, se non viene evitato, può provocare lievi lesioni.

AVVISO!

Questa parola di segnalazione mette in guardia da possibili danni materiali.

Avvertenze di sicurezza

Regole di sicurezza per lavori su installazioni elettriche

Per i lavori su installazioni e attrezzature elettriche è necessario attenersi ad una serie di regole per evitare infortuni. Le cinque regole di sicurezza principali sono:

1. Sezionare
2. Assicurarsi che non si riaccenda
3. Controllare che su tutti i poli non vi sia tensione
4. Collegare a terra e cortocircuitare
5. Coprire parti vicine sotto tensione o sezionare il flusso di tensione

AVVERTIMENTO!

Pericolo di scossa elettrica!

L'installazione elettrica errata oppure la tensione di rete troppo alta possono causare una scossa elettrica.

- Collegare il Prodotto solo se la tensione della rete domestica corrisponde all'indicazione sulla targhetta.
- Nel caso vi sia un danno visibile, non utilizzare più il prodotto.
- Non montare il Prodotto nel caso fosse danneggiato.

- Non modificare mai il prodotto. Fare eseguire eventuali lavori sul prodotto da personale specializzato oppure dal servizio clienti.
- Per le riparazioni devono essere usati solo componenti che corrispondono ai dati originali del prodotto. Questo prodotto contiene parti elettriche e meccaniche essenziali ai fini della protezione da fonti di pericolo.
- La sorgente luminosa di questa lampada non può essere sostituita quando raggiunge la fine della sua vita di servizio. Pertanto è necessario sostituire poi l'intera lampada.
- Proteggere il prodotto da umidità e tenerlo lontano da acqua e altri tipi di liquidi.
- Tenere il prodotto e il cavo di alimentazione a debita distanza da fiamme vive e superfici calde.
- Assicurarsi che i bambini non introducano alcun oggetto nel prodotto.
- Staccare sempre il salvavita o l'interruttore di sicurezza prima di eseguire lavori di installazione, di pulizia o di manutenzione. Controllare con un rilevatore di tensione a 2 poli che non vi sia alcuna tensione.
- Nel caso che una copertura di protezione fosse danneggiata, è necessario sostituirla immediatamente con un pezzo originale. A tale scopo rivolgersi al servizio clienti del produttore. Non utilizzare il prodotto se la copertura di protezione è danneggiata o aperta.
- Assicurarsi che durante il montaggio i cavi non sia stati danneggiati.

 **AVVERTIMENTO!**

Pericolo per bambini e persone con mobilità fisica ridotta, deficit delle facoltà mentali ed emotive (ad es. soggetti parzialmente invalidi, anziani con capacità fisiche e mentali

limitate) oppure prive di esperienza e delle necessarie competenze (ad es. bambini non neonati).

- I bambini non devono giocare con il prodotto.
- Non affidare la pulizia e la manutenzione dopo l'uso ai bambini senza supervisione.
- Non consentire ai bambini di giocare con la pellicola di imballaggio: I bambini potrebbero rimanere intrappolati o soffocare durante il gioco.
- Assicurarsi che né i bambini né gli animali domestici ingeriscano le batterie o la minuteria necessaria per il montaggio. Pericolo di soffocamento o avvelenamento.

 AVVERTIMENTO!

Pericolo d'incendio!

L'uso errato del prodotto può causare un incendio.

- Non utilizzare il prodotto con un regolatore esterno.
- Non coprire mai il prodotto con materiali isolanti o di altro tipo.
- Non mettere in funzione il prodotto vicino o sotto materiali combustibili, come ad es. tende.
- Non montare il prodotto su una base umida e conduttrice.
- Il prodotto può essere installato su superfici normalmente infiammabili.
- Non mettere in funzione il prodotto nell'imballaggio.

 ATTENZIONE!

Pericolo di lesioni!

La luce a LED è molto chiara e può danneggiare gli occhi se la si guarda direttamente.

- Non guardare direttamente nella luce dei LED.

- Durante il funzionamento non osservare i LED con uno strumento ottico (ad es. una lente d'ingrandimento).

AVVISO!**Pericolo di danneggiamento!**

L'uso scorretto del prodotto può provocare il suo danneggiamento.

- Non utilizzare con il prodotto un regolatore esterno o un interruttore elettronico.

Indicazioni sulle batterie** AVVERTIMENTO!****Pericolo di lesioni!**

Una maneggevolezza impropria delle batterie può causare l'emissione di gas o liquidi. Inoltre, potrebbe causare un'esplosione con relative lesioni per le persone.

- Non cortocircuitare le batterie.
- Per evitare cortocircuiti, conservare le batterie non imballate in modo che i contatti delle batterie non si tocchino tra loro.
- Conservare le batterie preferibilmente nella loro confezione originale.
- Per evitare cortocircuiti, tenere le batterie non imballate lontano da oggetti metallici. Non aprire le batterie.
- Non apportare alcuna modifica alla batteria.
- Non schiacciare, deformare o perforare le batterie.
- Non gettare mai le batterie nella fiamma viva.
- Non riscaldare la batteria né eseguire lavori di saldatura nelle immediate vicinanze di questa.
- Non utilizzare più la batteria se questa è danneggiata.
- Non cercare di caricare le batterie.
- Evitare di sovraccaricare le batterie.

- Sostituire la batteria solo con lo stesso tipo.

 **AVVERTIMENTO!**

Pericolo di soffocamento e per la salute!

L'ingestione di batterie può causare il soffocamento. L'ingestione di una batteria può causare anche avvelenamenti o ustioni in caso di fuoriuscita del liquido dalla batteria.

- Impedire che i bambini possa giocare con la batteria.
- Consentire ai bambini di sostituire la batteria solo sotto la sorveglianza di un adulto.
- Conservare le batterie in modo che non siano accessibili ai bambini e agli animali.
- Se un bambino o un animale ingerisce la batteria, rivolgersi immediatamente a un medico!

 **ATTENZIONE!**

Pericolo di lesioni!

In caso di malfunzionamento o di danneggiamento l'elettrolita (liquido della batteria) potrebbe fuoriuscire dalla batteria e, al contatto, potrebbe causare ustioni.

- Non toccare le batterie dalle quali fuoriesce il liquido.
- Evitare il contatto diretto con l'elettrolita fuoriuscito.
- In caso di contatto con l'elettrolita fuoriuscito, risciacquare la zona interessata con acqua fredda.
- Consultare immediatamente un medico in caso di contatto con gli occhi.

AVVISO!

Pericolo di danneggiamento!

Se le batterie scariche vengono lasciate per molto tempo in un dispositivo, l'elettrolita potrebbe fuoriuscire danneggiando il dispositivo.

- Rimuovere le batterie scariche dal prodotto.

AVVISO!

Pericolo di danneggiamento!

Una conservazione errata può causare il danneggiamento delle batterie.

- Rimuovere le batterie quando il prodotto non viene utilizzato per un intervallo di tempo lungo.
- Conservare le batterie in un posto fresco e asciutto.

Prima messa in servizio

Controllare il prodotto e la fornitura

AVVISO!

Pericolo di danneggiamento!

Aprire l'imballaggio con coltelli affilati o altri oggetti appuntiti in modo disattento può provocare danni alla superficie del prodotto.

- Prestare attenzione all'apertura.

 1. Estrarre il prodotto dall'imballaggio.
 2. Controllare che la fornitura sia completa (vedere il capitolo "Dotazione").
 3. Controllare che il prodotto e i componenti non siano danneggiati. Non utilizzare il prodotto se è danneggiato e rivolgersi al produttore utilizzando l'indirizzo di assistenza riportato sulla garanzia.

Pulizia di base (prodotto)

1. Togliere il materiale di imballaggio e tutte le pellicole di protezione.
2. Pulire il prodotto e i suoi accessori prima di utilizzarlo per la prima volta (vedere il capitolo "Pulizia").

Istruzioni di montaggio

- Il collegamento elettrico deve essere eseguito da un elettricista qualificato o da un tecnico addestrato ad eseguire installazioni elettriche. Queste persone devono conoscere le caratteristiche del prodotto e le norme relative al collegamento.

AVVERTIMENTO!

Pericolo di scossa elettrica!

L'installazione elettrica errata oppure la tensione di rete troppo alta possono causare una scossa elettrica.

- La cassa del prodotto può condurre l'elettricità. Accendere nuovamente l'interruttore elettrico prima di collegare il conduttore.

AVVISO!

Pericolo di danneggiamento!

Il montaggio scorretto può causare danni.

- Prima di utilizzare il trapano, assicurarsi che sul punto che si vuole eseguire il foro non vi siano cavi o tubi. A tale scopo utilizzare uno strumento di controllo idoneo.

Controllare il luogo di montaggio

- La base di montaggio deve essere fissa e solida, ad es. muro. Per il montaggio su altre basi rivolgersi per il materiale di montaggio (tasselli, viti) ad un negozio specializzato.
- Nel luogo di montaggio è necessario un collegamento alla rete elettrica.

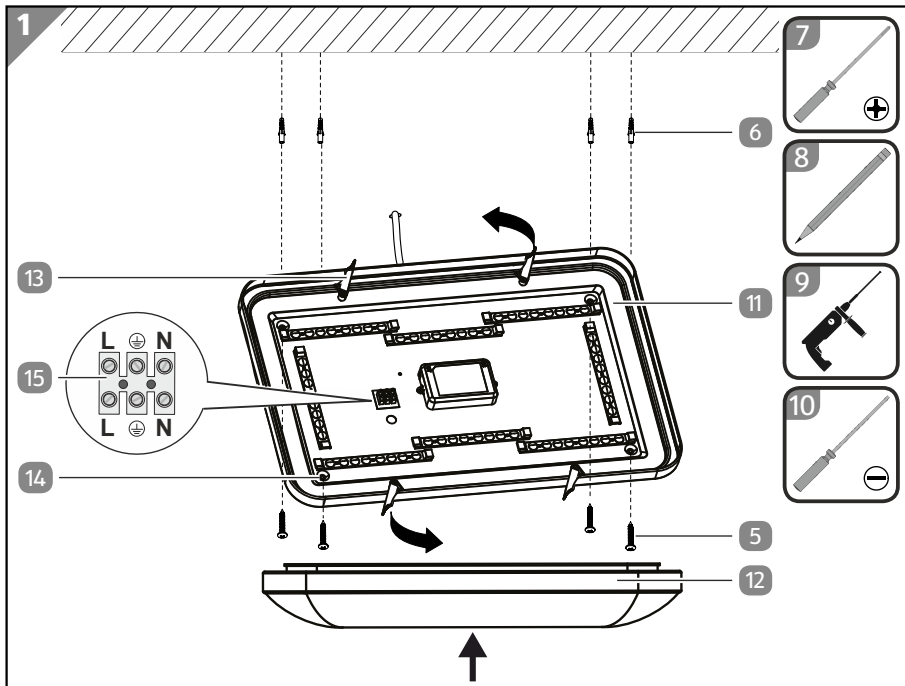


L'installazione e il funzionamento del prodotto viene illustrata sulla base dell'esempio del modello 9A22006. Eccetto che per le dimensioni, entrambi i modelli sono identici.



- Il cavo di collegamento isolato di base deve essere dotato di un ulteriore isolamento. A riguardo utilizzare le guaine isolanti **4** in dotazione.
- L'isolamento di base deve essere accorciato in modo che non possa venire a contatto con la superficie isolante o con una vite.

Prima messa in servizio



1. Distaccare il salvavita o disattivare l'interruttore automatico e sezionare il circuito elettrico contro l'accensione involontaria.
2. Allentare le clip di chiusura **13** del disco della lampada **11**.
3. Rimuovere il paralume **12** dal disco della lampada.
4. Inserire il cavo di collegamento attraverso l'apposito foro del disco della lampada.
5. Posizionare il disco della lampada.
6. Contrassegnare con una matita **8** le posizioni dei fori sulla base dei fori di montaggio **14**.
7. Rimuovere il disco della lampada.
8. Praticare i fori, con un trapano a percussione (con punta da 6 mm per pietre e calcestruzzo) **9**, in corrispondenza delle posizioni contrassegnate, rispettivamente a ca. 40 mm di profondità.
9. Inserire i tasselli **6** nei fori praticati.
10. Inserire il cavo di collegamento attraverso l'apposito foro del disco della lampada.
11. Allineare i fori di montaggio in funzione delle posizioni dei fori.

- Inserire le viti **5** attraverso i fori di montaggio, direttamente nei fori praticati.
- Serrare le viti con il cacciavite a stella PH1 **7** in senso orario.

Il disco della lampada è montato.

- Tirare i tubi di protezione sul cavo L e N del cavo di collegamento di rete (esterno). Collegare il cavo di collegamento della lampada con il cavo di collegamento di rete (esterno) utilizzando il morsetto di collegamento **15**.

AVVISO: assicurarsi che i rispettivi conduttori del cavo di collegamento di rete (esterno) siano collegati correttamente:

- conduttore di corrente, nero o marrone = simbolo L
- conduttore neutro, blu = simbolo N
- conduttore di protezione, verde-giallo = simbolo \oplus

Il prodotto è collegato all'installazione domestica.

- Posizionare il paralume sul disco della lampada.
- Chiudere le clip di chiusura del disco della lampada.

Il paralume è montato.

Il prodotto è completamente montato.

- Inserire nuovamente il salvavita o riattivare l'interruttore automatico.

Il prodotto è montato e pronto per il funzionamento.

Preparazione del telecomando

Inserire le batterie **3** nel telecomando **2** (vedere capitolo Batterie).

Utilizzo

Accensione e spegnimento del prodotto

- Per accendere il prodotto, premere l'interruttore a parete.
Se il prodotto non dovesse accendersi subito vuol dire che si trova in modalità stand-by. In questo caso premere il tasto ON **17** del telecomando **2**.
- Per spegnere il prodotto premere il tasto OFF **18** del telecomando.
Il prodotto si trova desso in modalità stand-by. Per isolare il prodotto dall'alimentazione premere l'interruttore a parete.

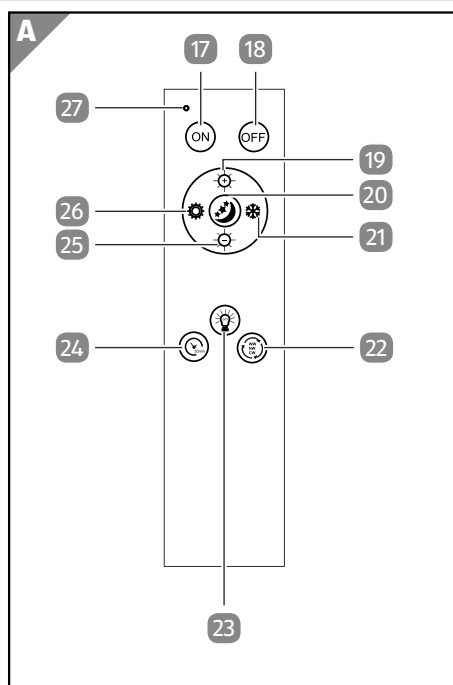
Utilizzo del telecomando

Grazie al telecomando è possibile accendere e spegnere il prodotto, e regolare il colore e l'intensità della luce.

Utilizzo

Tasti del telecomando

- 17 tasto ON
- 18 tasto OFF
- 19 tasto luminosità (+)
- 20 tasto luce notturna
- 21 tasto luce bianca fredda
- 22 tasto cambio temperatura di colore
- 23 tasto luce bianca naturale
- 24 tasto timer
- 25 tasto luminosità (-)
- 26 tasto luce bianca calda
- 27 LED di stato



Il telecomando dispone di un LED di stato 27 che si accende quando viene premuto il tasto per confermare l'operazione.

Accensione e spegnimento

- Premere il tasto ON 17 per mettere il prodotto in modalità sveglia.
- Premere il tasto OFF 18 per mettere il prodotto in modalità stand-by.
- Premere il tasto timer 24 in modo che il prodotto possa spegnersi automaticamente dopo 30 minuti.

Dopo l'attivazione del timer, è possibile inviare dei comandi per mezzo del telecomando.



Le impostazioni o le funzioni eseguite e selezionate per ultime, rimangono attive quando il prodotto viene spento e riacceso con il telecomando.

Aumento e riduzione della luminosità

- Per aumentare gradatamente la luminosità del prodotto, premere il tasto luminosità (+) **19**.
- Per ridurre gradatamente la luminosità del prodotto, premere il tasto luminosità (-) **25**.
- Premere il tasto luce notturna **20** per attivare la funzione notturna. Con questa funzione la luminosità è pari al 5% e la temperatura di colore a 3000 K.



Il campo di regolazione della luminosità è compreso tra 5% e 100%.

Regolazione dei livelli di temperatura di colore

- Premere il tasto luce bianca fredda **21** per impostare il livello di temperatura di colore su "bianco freddo (CW)".
- Premere il tasto luce bianca naturale **23** per impostare il livello di temperatura di colore su "bianco naturale (NW)".
- Premere il tasto luce bianca calda **26** per impostare il livello di temperatura di colore su "bianco caldo (WW)".
- Premere il tasto cambio temperatura di colore **22** per passare in successione dai tre livelli di temperatura del colore WW (bianco caldo), NW (bianco neutro) e CW (bianco freddo).

Batterie

AVVISO!

Pericolo di danneggiamento!

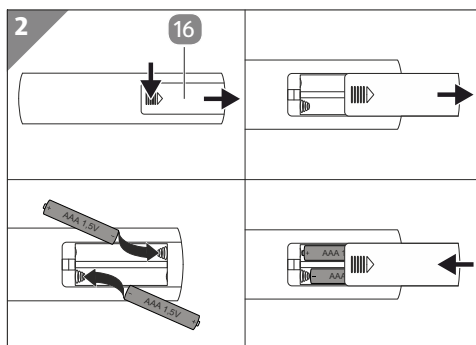
L'utilizzo improprio delle batterie può causare dei danni.

- Durante l'inserimento delle batterie, fare attenzione alla corretta polarità.
- Utilizzare solo batterie dello stesso tipo, non di diverso tipo né utilizzare insieme batterie nuove e usate.
- Utilizzare solo batterie di tipo AAA.
- Estrarre le batterie esauste dal vano batteria quando queste sono scariche o se non utilizzate il telecomando per un lungo periodo di tempo.

Utilizzo

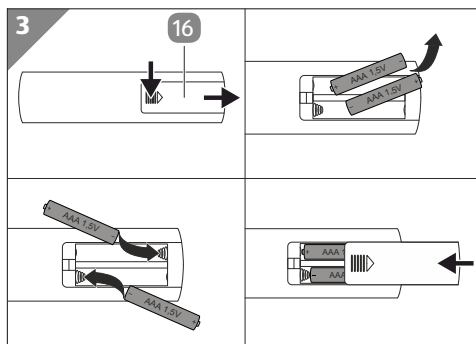
1. Aprire il vano batteria **16** sul retro del telecomando **2**.
2. Inserire le batterie **3**.
Fare attenzione alla polarità corretta.
3. Chiudere il vano batteria.

Le batterie sono inserite.



1. Aprire il vano batteria **16** sul retro del telecomando **2**.
2. Rimuovere le batterie **3**.
Le batterie sono rimosse.
3. Inserire le batterie nuove.
4. Chiudere il vano batteria.

Le batterie sono sostituite.



Risoluzione dei problemi

Problema	Possibile causa	Soluzione
Il prodotto non si accende dopo che l'interruttore a parete è stato attivato.	Dopo l'accensione con l'interruttore a parete il prodotto è in modalità stand-by.	Premere il tasto ON 17 del telecomando 2 per mettere il prodotto in modalità sveglia.
Il prodotto non può essere messo in modalità sveglia dal telecomando.	Il prodotto non è acceso.	Per accendere il prodotto, premere il suo interruttore a parete.
	Le batterie 3 del telecomando sono scariche.	Inserire delle batterie nuove nel telecomando.
	È presente un ostacolo tra il telecomando e il prodotto.	Utilizzare il telecomando in modo che vi sia alcun ostacolo tra questo e il prodotto.

Problema	Possibile causa	Soluzione
Il prodotto non si accende nonostante sia stato premuto l'interruttore a parete e il tasto ON del telecomando.	Il modulo LED è guasto.	Smaltire il prodotto.
	L'alimentazione di corrente non è stata attivata.	Attivare l'alimentazione di corrente (fusibile o interruttore di sicurezza).
	Il prodotto non è stato collegato correttamente al cavo dell'installazione domestica.	Collegare correttamente il prodotto al cavo dell'installazione domestica.

Conservazione

Tutte le parti devono essere perfettamente asciutte per essere immagazzinate.

- Conservare il prodotto sempre in un ambiente asciutto.
- Proteggere il prodotto dai raggi diretti del sole.
- Conservare il prodotto in un luogo fuori dalla portata dei bambini, chiuso in modo sicuro e ad una temperatura compresa tra +5 °C e +20 °C (temperatura ambiente).

Pulizia

AVVISO!

Pericolo di danneggiamento!

La conservazione errata del prodotto potrebbe causare il suo danneggiamento.

- Non utilizzare detergenti aggressivi né spazzole con setole metalliche o di nylon, né pulire con oggetti taglienti o metallici, come ad esempio coltelli, spatole dure e simili. Ciò potrebbe danneggiare le superfici.

La cura del prodotto si limita alla pulizia delle superfici. Pulire il prodotto con un panno asciutto e morbido.

Dati tecnici

Dati tecnici

Modello:	9A22006/9A22007
Codice articolo:	819674

Lampada

Tensione di esercizio:	230 V~; 50 Hz
Potenza nominale:	max. 48 W
Classe di protezione:	I
Grado di protezione:	IP20
Corpo illuminante:	LED, max. 42 W

Telecomando

Trasmissione:	Infrarossi
Alimentazione:	2x batterie (AAA, 1,5 V)
Portata:	ca. 5 m

Il presente prodotto dispone di una sorgente luminosa con classe di efficienza energetica E.

Dichiarazione di conformità



È possibile richiedere la dichiarazione di conformità CE all'indirizzo riportato nella scheda di garanzia.

Smaltimento

Smaltimento dell'imballaggio



Smaltire l'imballaggio differenziandolo. Conferire il cartone e la scatola alla raccolta di carta straccia, avviare la pellicola al recupero dei materiali riciclabili.

Smaltimento dell'apparecchio usato

Applicabile nell'Unione Europea e in altri paesi europei con sistemi di raccolta differenziata.



Gli apparecchi usati non devono essere smaltiti tra i rifiuti domestici!

Se si prevede di non usare più il prodotto, **la legge obbliga l'utilizzatore a smaltirlo separato dai rifiuti domestici**, ad es. consegnandolo presso l'isola ecologica del Comune di residenza.

Questo serve ad assicurare che gli apparecchi usati vengano riciclati correttamente, evitando così di danneggiare l'ambiente. Per questo motivo, gli apparecchi elettrici sono contrassegnati con i simboli sopraindicati.



Le batterie e gli accumulatori non devono essere smaltiti nei rifiuti domestici!

In qualità di consumatori siete tenuti per legge a smaltire tutti i tipi di batterie e accumulatori, indipendentemente che contengano o meno sostanze tossiche*, presso l'isola ecologica del proprio comune/quartiere, oppure di riconsegnarle al rivenditore che provvederà al corretto smaltimento. Le batterie e gli accumulatori devono essere smaltiti separatamente dal dispositivo.

* Contrassegnati con: Cd = cadmio, Hg = mercurio, Pb = piombo, Li = litio