



Instruzioni di montaggio



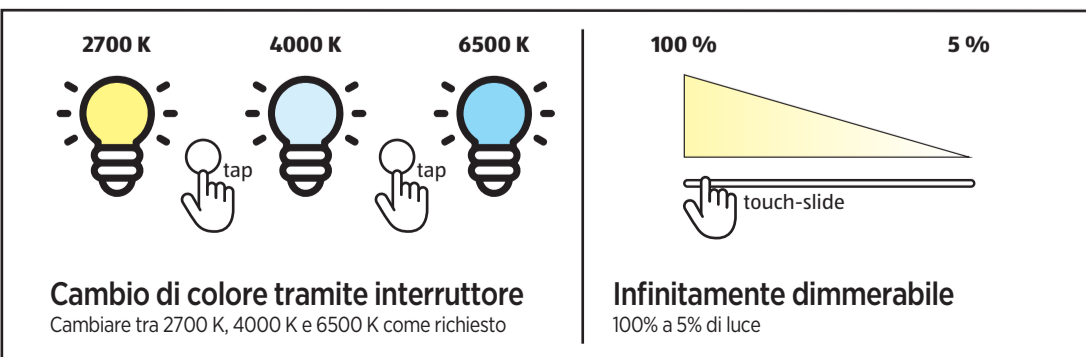
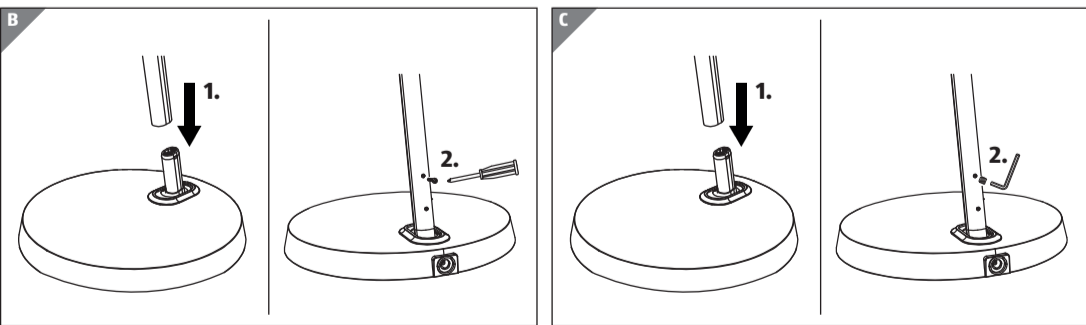
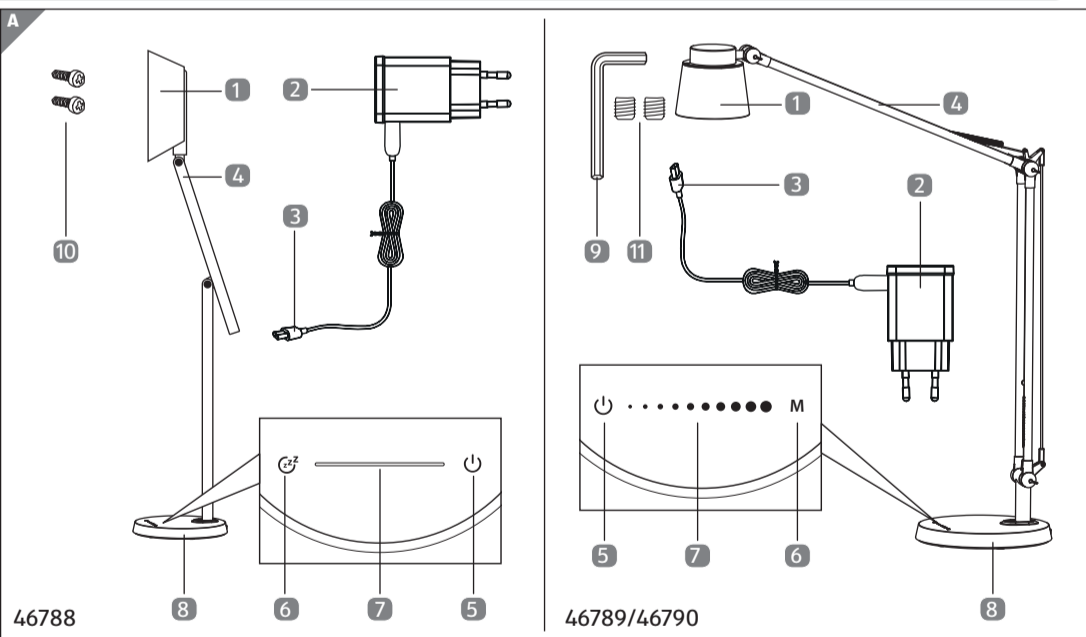
LAMPADA DA TAVOLO LED



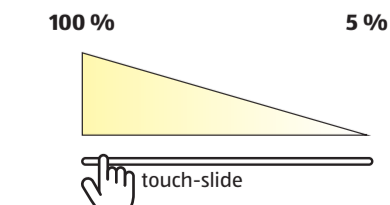
Dok./Rev.-Nr. 46788-46790_BDA_Tischleuchte_Premium_HOFER_IT_004

Dotazione/parti dell'apparecchio

- | | | | |
|--------------------------|----------------------------|----------------------|----------------------------|
| 1 Apparecchio | 4 Braccio girevole | 7 Dimmer | 10 Viti |
| 2 Unità di alimentazione | 5 Interruttore On/Off | 8 Base della lampada | 11 Viti a testa cilindrica |
| 3 Cavo USB | 6 Pulsante di commutazione | 9 Chiave a brugola | |



Cambio di colore tramite interruttore
Cambiare tra 2700 K, 4000 K e 6500 K come richiesto



Infinitamente dimmerabile
100% a 5% di luce

Informazioni generali Leggere e conservare le istruzioni per l'uso

Le presenti istruzioni per l'uso costituiscono parte integrante della lampada da tavolo LED (di seguito „lampada“). Contengono informazioni importanti per la messa in funzione e l'utilizzo del prodotto. Leggere con attenzione le istruzioni per l'uso, in particolare le indicazioni di sicurezza, prima di utilizzare la lampada. L'inosservanza delle presenti istruzioni per l'uso può comportare gravi lesioni e danni alla lampada. Le istruzioni per l'uso sono redatte in base alle norme e alle direttive in vigore nell'Unione Europea. All'estero, attenersi anche alle direttive e alle leggi nazionali vigenti. Conservare le istruzioni per l'uso a scopo di utilizzo successivo. Se si trasferisce la lampada a terze parti, consegnare anche le presenti istruzioni per l'uso.

Spiegazione dei simboli

All'interno delle presenti istruzioni per l'uso, sulla lampada o sull'imballaggio, si utilizzano i seguenti simboli e le seguenti diciture segnaletiche.

AVVERTIMENTO!

Questo simbolo/ Questa dicitura di segnalazione contraddistingue un potenziale pericolo a medio grado di rischio che, se non evitato, può comportare gravi lesioni, persino mortali.

AVVERTENZA!

Questa dicitura di segnalazione indica la possibilità di danni materiali.



Questo simbolo indica informazioni aggiuntive importanti per l'uso.



Dimmerabilità.



La lampada non è regolabile con un dimmer tradizionale.



Questo simbolo classifica la lampada come dispositivo appartenente alla classe di protezione III.



Questo simbolo classifica la lampada come dispositivo appartenente alla classe di protezione II.



Questo simbolo indica che la lampada può essere utilizzata solo in ambienti chiusi.



Il simbolo „GS“ è l'acronimo tedesco per „sicurezza verificata“. I prodotti contrassegnati con questa sigla sono conformi ai requisiti della legge tedesca sulla sicurezza del prodotto (ProdSG).



Dichiarazione di conformità (vedere capitolo „Dichiarazione di conformità“): I prodotti contrassegnati con questo simbolo soddisfano tutte le disposizioni comunitarie da applicare nell'area Euro.



La sorgente luminosa del prodotto circostante non possono essere sostituiti dall'utente.



La lampada può essere orientata.



Corrente continua.



Corrente alternata.



Unità di alimentazione

Sicurezza

Utilizzo conforme alla destinazione d'uso

La lampada è stata sviluppata esclusivamente per l'installazione permanente all'interno. È stata concepita esclusivamente per un uso privato e non è adatta all'impiego in ambito industriale. Utilizzare la lampada solo nel modo descritto all'interno di queste istruzioni per l'uso. Ogni utilizzo diverso è da considerarsi come non conforme alla destinazione d'uso e può comportare danni materiali.

Il produttore o il rivenditore non si assume alcuna responsabilità per danni derivanti da un utilizzo improprio o non conforme alla destinazione d'uso.

Indicazioni di sicurezza

AVVERTIMENTO!

Pericolo di scariche elettriche!

Un'installazione elettrica scorretta o una tensione di rete eccessiva possono provocare delle scosse elettriche.

- L'alimentatore utilizzato deve essere predisposto con una bassissima tensione di sicurezza (SELV).
- Collegare la lampada solo se la tensione di rete della presa coincide con quanto riportato sulla targhetta identificativa.
- Collegare la lampada solo ad una presa facilmente accessibile, in modo che possa essere scollegata rapidamente dalla rete elettrica in caso di guasto.
- Non utilizzare la lampada qualora presenti danni evidenti o nel caso in cui il cavo di rete e/o la spina di rete siano difettosi.
- In caso di cavo di alimentazione della lampada eventualmente danneggiato, deve essere sostituito dal costruttore o dal suo servizio clienti o da una persona con qualifica analoga per evitare pericoli.
- Non aprire l'alloggiamento, ma affidare la riparazione a personale specializzato. Rivolgersi a tale proposito a un'officina specializzata.
- In caso di riparazioni eseguite in modo arbitrario, collegamento improprio o comando errato, si esclude qualsiasi responsabilità e rivendicazione di garanzia.
- Quando si esegue una riparazione possono essere usati solo componenti con caratteristiche analoghe a quelle dell'apparecchio originale. All'interno di questa lampada sono presenti componenti elettrici e meccanici indispensabili per la protezione contro possibili fonti di pericolo.
- Non azionare la lampada con un timer esterno o utilizzando un sistema di comando a distanza separato.
- Non immergere né la lampada né il cavo di rete o la spina in acqua o in altri liquidi.
- Non toccare mai la spina di rete con le mani umide.
- Non staccare mai la spina dalla presa tirando sul cavo di rete, ma afferrare sempre la spina di rete stessa.
- Non utilizzare mai il cavo di rete come impugnatura per il trasporto.
- Tenere la lampada, la spina di rete e il cavo di rete lontani da fiamme libere e da superfici calde.
- Disporre il cavo di rete in modo che non ci sia rischio di inciampare.
- Non piegare il cavo di rete e non posizionarlo sopra bordi affilati.
- Utilizzare la lampada solo in ambienti interni. Non utilizzare la lampada in ambienti umidi.
- Non conservare mai la lampada in una maniera tale che possa cadere in una vasca o in un lavandino.
- Non prendere mai in mano uno strumento elettrico, se questo è caduto nell'acqua. In un caso simile, estrarre subito la spina di rete.
- In caso di inutilizzo della lampada, quando si pulisce o se si presenta un guasto, disattivare sempre la lampada e scollegare la spina dalla presa.

AVVERTIMENTO!**Pericoli per i bambini e per persone con facoltà fisiche, psichiche o mentali ridotte (ad esempio persone parzialmente invalide, anziani con facoltà psichiche e mentali limitate) o persone che manchino di competenze ed esperienza (ad esempio bambini grandi).**

- La lampada può essere utilizzata da bambini a partire da otto anni di età, nonché da persone con facoltà fisiche, psichiche e mentali ridotte o che manchino di esperienza e competenze specifiche in merito al suo uso, nel caso siano sorvegliate o abbiano ricevuto un'adeguata formazione in merito all'uso della lampada e dei pericoli che possono derivarne. I bambini non devono giocare con la lampada. La pulizia e la manutenzione operativa non possono essere eseguite da bambini senza un'adeguata sorveglianza.
- Tenere i bambini di età inferiore a otto anni lontani dalla lampada e dal cavo di collegamento.
- Non lasciare che i bambini giochino con la pellicola d'imballaggio. I bambini possono rimanere incastrati mentre giocano e soffocare.

AVVERTENZA!**Pericolo di danni!**

In caso di utilizzo improprio della lampada, possono presentarsi danni al prodotto.

- Non esporre mai la lampada a temperature elevate (riscaldamento, ecc.) o ad agenti atmosferici (pioggia, ecc.).
- Non riempire mai di liquido la lampada.
- Non immergere mai la lampada in acqua per la pulizia e non utilizzare per la pulizia pulitori a vapore. Contravvenendo a queste indicazioni, la lampada potrebbe subire dei danni.
- Non inserire in nessun caso la lampada in lavastoviglie. Subirebbe danni irreversibili.
- Non utilizzare più la lampada se i componenti in plastica presentano crepe o incrinature o se sono deformati. Sostituire i componenti danneggiati solo con ricambi originali adatti.
- La sorgente luminosa e il dispositivo di comando del prodotto circostante non possono essere sostituiti dall'utente. Sostituzione solo da parte di enti autorizzati!
- La sorgente luminosa e il dispositivo di comando del prodotto circostante non possono essere sostituiti dall'utente.

Prima messa in funzione

Controllare la lampada e l'oggetto della fornitura

AVVERTENZA!**Pericolo di danni!**

Se si apre l'imballaggio senza prestare attenzione utilizzando un coltello affilato o altri oggetti appuntiti, la lampada può risultarne danneggiata.

- Procedere con molta cautela all'apertura.
 1. Estrarre la lampada dall'imballaggio.
 2. Controllare se la fornitura è completa (vedi **fig. A**).

3. Controllare se la lampada o le singole parti sono danneggiate. In tal caso, non utilizzare la lampada. Contattare il produttore tramite l'indirizzo di assistenza indicato sulla scheda di garanzia.

Montaggio

46788:

1. Spingere l'asta della lampada sulla base della lampada **8**.
2. Fissare entrambi con le viti **10** in dotazione (vedi **Fig. B**).

46789/46790:

1. Spingere l'asta della lampada sulla base della lampada **8**.
2. Fissare entrambi con le viti di fissaggio in dotazione **11** e la chiave a brugola **9** (vedi **Fig. C**).

Mettere in funzione l'apparecchio

1. Scegliere una posizione adeguata per l'apparecchio, ad esempio il piano di un tavolo. La superficie deve essere piana e livellata (senza tubi o simili); assicurarsi inoltre che nessuno possa accidentalmente inciampare nel cavo di alimentazione.
2. Collegare ora l'alimentatore **2** alla lampada e inserire la spina di rete in una presa di corrente correttamente installata.
3. Premendo brevemente l'interruttore ON/OFF **5**, è possibile accendere e spegnere la lampada.
4. Premere brevemente il pulsante a levetta **6** per modificare la temperatura di colore. Far scorrere il dito sul tasto dimmer **7** per dimmerare l'apparecchio.

Funzione di memoria: dopo aver spento e riacceso la lampada, viene mantenuta l'ultima impostazione selezionata.

46788: Premendo più a lungo il pulsante a levetta **6**, la luce si spegne dopo 90 secondi.

46789/46790: La pressione prolungata dell'interruttore on/off **5** spegne la lampada dopo 90 secondi.

Pulizia**AVVERTIMENTO!****Rischio di ustioni!**

La lampada si surriscalda durante il funzionamento.

- Lasciare sempre raffreddare completamente la lampada prima di pulirla.

AVVERTENZA!**Pericolo di cortocircuito!**

L'acqua o altri liquidi penetrati nell'alloggiamento possono causare un cortocircuito.

- Non immergere mai la lampada in acqua o in altri liquidi.
- Assicurarsi che l'acqua o altri liquidi non penetrino nell'alloggiamento.

AVVERTENZA!**Pericolo di danni!**

In caso di trattamento improprio della lampada, possono presentarsi danni al prodotto.

- Non utilizzare detergenti aggressivi, spazzole con setole in metallo o in nylon, né oggetti di pulizia appuntiti o metallici, quali coltelli, spugnette metalliche e simili. Questi possono rovinare le superfici.
- Non inserire in nessun caso la lampada in lavastoviglie. Subirebbe danni irreversibili.
 1. Prima di procedere alla pulizia, scollegare la spina dalla presa di corrente.
 2. Lasciare raffreddare completamente la lampada.
 3. Strofinare la lampada con un panno leggermente umido. Lasciare poi che tutti i pezzi si asciughino completamente.

Conservazione

Prima della conservazione, tutti i componenti devono essere perfettamente asciutti.

- Conservare la lampada in un luogo asciutto.
- Proteggere la lampada dall'irraggiamento solare diretto.
- Conservare la lampada fuori dalla portata dei bambini, ben chiusa e ad una temperatura di conservazione compresa tra +5 °C e +20 °C (temperatura ambiente).

Dichiarazione di conformità

La dichiarazione di conformità UE può essere richiesta all'indirizzo riportato sul libretto di garanzia in allegato.

Smaltimento**Smaltimento dell'imballaggio**

Smaltire l'imballaggio secondo la raccolta differenziata dei materiali. Mettere il cartone e gli scatoloni nel raccoglitore della carta usata, portare le pellicole presso un centro di raccolta dei materiali riciclabili.

Dati tecnici

Modello:	46788	46789	46790
Alimentatore con tensione d'ingresso:	220-240V ~ / 50/60Hz		
Alimentatore con tensione di uscita:	5V		
Tensione d'ingresso lampada:	5V		
Potenza:	10 W	6 W	6 W
Corrente d'illuminazione:	550 lm	360 lm	360 lm
Temperatura di colore:	2700 K / 4000 K / 6500 K		
Classe di protezione dell'alimentatore:	II		
Classe di protezione lampada:	II		
Numero articolo:	829971		

Smaltimento della lampada

(Applicabile all'interno dell'Unione Europea e in altri stati europei con sistemi di raccolta differenziata dei materiali riciclabili)

Non smaltire i dispositivi usati insieme ai rifiuti domestici!

In caso di cessazione definitiva di utilizzo della lampada, ogni utente è obbligato dal punto di vista legale a consegnare separatamente i dispositivi smessi, senza gettarli insieme ai rifiuti domestici,

presso un centro di raccolta del proprio comune/quartiere.

Così facendo è possibile garantire che i dispositivi smessi possano essere riciclati in modo professionale ed evitare effetti negativi sull'ambiente. A tale proposito, le apparecchiature elettriche sono contrassegnate con il simbolo qui raffigurato.

Quando si acquista un nuovo apparecchio, si ha il diritto di restituire al rivenditore il vecchio apparecchio corrispondente. I rivenditori di apparecchiature elettriche ed elettroniche con una superficie di vendita di almeno 400 metri quadrati e i rivenditori di generi alimentari con una superficie di vendita di almeno 800 metri quadrati che vendono regolarmente apparecchiature elettriche ed elettroniche sono inoltre obbligati a ritirare gratuitamente le vecchie apparecchiature, anche senza acquistare un nuovo apparecchio, se le vecchie apparecchiature non superano i 25 cm di dimensione.

Dimensioni:

	Base della lampada	Testa della lampada	Altezza totale
46788	Ø178 x 19 mm	182 x 92 mm	789 mm
46789/46790	Ø178 x 19 mm	Ø96 x 88 mm	1000 mm

Questo prodotto contiene una sorgente luminosa di classe di efficienza energetica G.



IT

PRODUTTORE:

MÜLLER-LICHT INTERNATIONAL GMBH
GOEBELSTRASSE 61-63
28865 LILIENTHAL
GERMANIA

ASSISTENZA POST- VENDITA

829971

La preghiamo di recarsi nel suo punto vendita ALDI

MODELLO:
46788, 46789, 46790

01/2024

3
ANNI DI
GARANZIA