



# Bedienungs- anleitung Istruzioni per l'uso

CASALUX®

## LED CCT TISCHLEUCHE LAMPADA DA TAVOLO CCT LED



**VERTRIEBEN DURCH: | Produttore:**

EDI LIGHT GMBH  
HEILIGKREUZ 22  
6136 PILL  
AUSTRIA

**KUNDENDIENST • ASSISTENZA POST-VENDITA**

824184

Bitte wenden Sie sich an Ihre **HOFER-Filiale**.

La preghiamo di recarsi nel suo punto vendita **ALDI**

**MODELL/MODELLO:**

56474, 56475, 56476, 56477

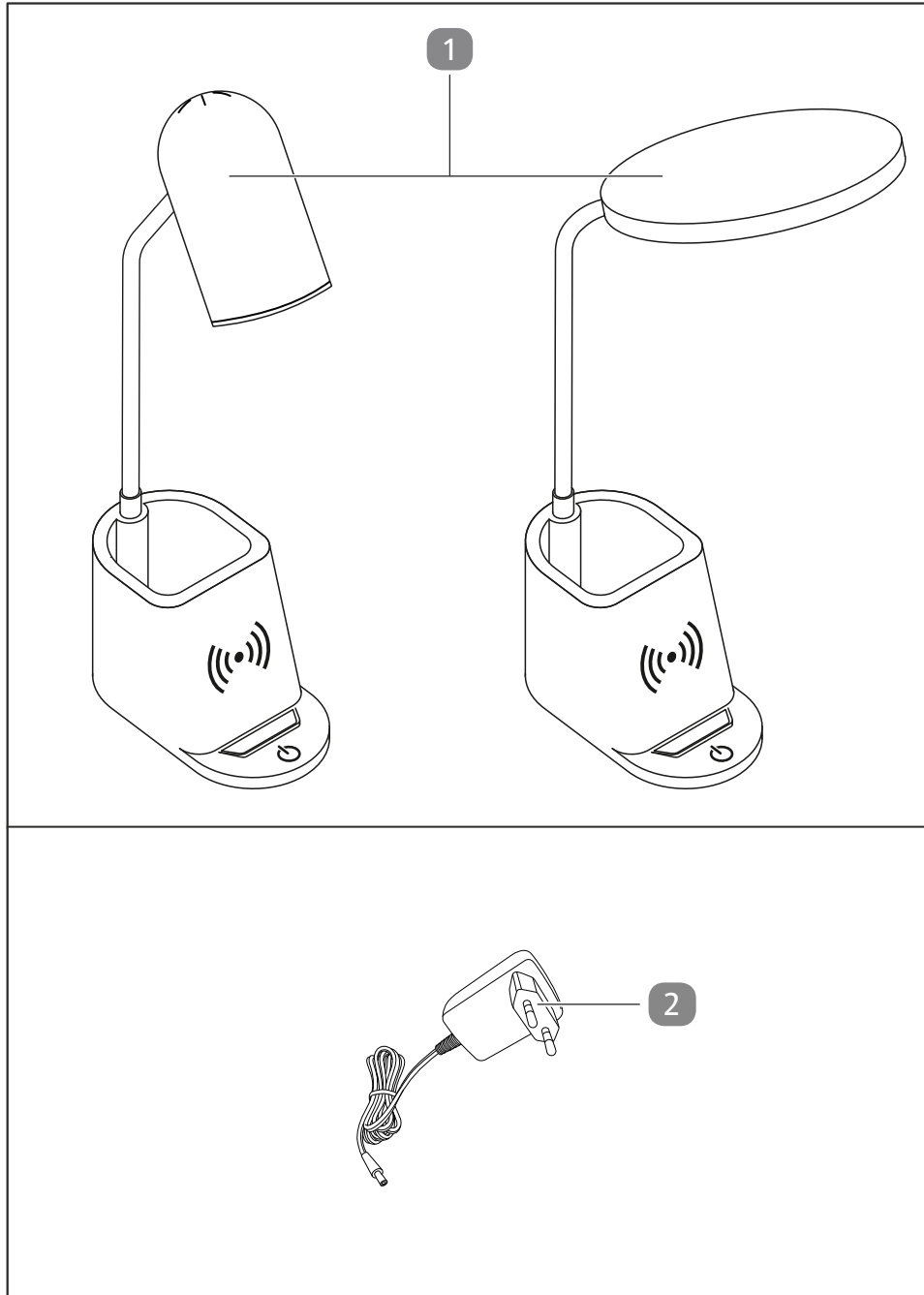
12/2023

# 3

**JAHRE GARANTIE  
ANNI DI GARANZIA**



Deutsch..... 3  
Italiano..... 20



## Lieferumfang

- 1 LED-Leuchte
- 2 Netzadapter  
Bedienungsanleitung und Garantiekarte (ohne Abbildung)

# Inhaltsverzeichnis

<b>Übersicht</b> .....	<b>2</b>
<b>Lieferumfang</b> .....	<b>3</b>
<b>Allgemeines</b> .....	<b>5</b>
Bedienungsanleitung lesen und aufbewahren.....	5
<b>Bestimmungsgemäßer Gebrauch</b> .....	<b>5</b>
<b>Zeichenerklärung</b> .....	<b>6</b>
<b>Sicherheit</b> .....	<b>8</b>
Sicherheitshinweise.....	8
<b>Erstinbetriebnahme</b> .....	<b>11</b>
Produkt und Lieferumfang prüfen.....	11
<b>Bedienung</b> .....	<b>12</b>
Übersicht.....	12
Produkt aufstellen.....	13
LED-Leuchte ein-/um- und ausschalten.....	14
Farbtemperatur umstellen.....	14
Aufladung von Geräten.....	14
Stiftehalter verwenden.....	15
<b>Reinigung</b> .....	<b>15</b>
<b>Lagerung</b> .....	<b>16</b>
<b>Technische Daten</b> .....	<b>17</b>
<b>Konformitätserklärung</b> .....	<b>18</b>
<b>Entsorgung</b> .....	<b>18</b>
Verpackung entsorgen.....	18
Altgerät entsorgen.....	18

## Allgemeines

### Bedienungsanleitung lesen und aufbewahren



Diese Bedienungsanleitung gehört zu dieser LED Tischleuchte (im Folgenden auch „Produkt“ genannt). Sie enthält wichtige Informationen zur Inbetriebnahme und Bedienung.

Lesen Sie die Bedienungsanleitung, insbesondere die Sicherheitshinweise, sorgfältig durch, bevor Sie das Produkt einsetzen. Die Nichtbeachtung dieser Bedienungsanleitung kann zu schweren Verletzungen oder Schäden am Produkt führen.

Die Bedienungsanleitung basiert auf den in der Europäischen Union gültigen Normen und Regeln. Beachten Sie im Ausland auch landesspezifische Richtlinien und Gesetze.

Bewahren Sie die Bedienungsanleitung für die weitere Nutzung auf. Wenn Sie das Produkt an Dritte weitergeben, geben Sie unbedingt diese Bedienungsanleitung mit.

Diese Anleitung ist bei unserem Kundendienst auch im PDF-Format erhältlich.

### Bestimmungsgemäßer Gebrauch

Das Produkt ist ausschließlich zur Beleuchtung von trockenen und geschlossenen Innenräumen sowie zum kabellosen Aufladen von Geräten konzipiert.

Es ist ausschließlich für den Privatgebrauch bestimmt und nicht für den gewerblichen Bereich geeignet.

Verwenden Sie das Produkt nur, wie in dieser Bedienungsanleitung beschrieben. Jede andere Verwendung gilt als nicht bestimmungsgemäß und kann zu Sachschäden oder sogar zu Personenschäden führen. Das Produkt ist kein Kinderspielzeug.

Der Hersteller oder Händler übernimmt keine Haftung für Schäden, die durch nicht bestimmungsgemäßen oder falschen Gebrauch entstanden sind.

## Zeichenerklärung

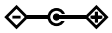
Die folgenden Symbole werden in dieser Bedienungsanleitung, auf dem Produkt oder auf der Verpackung verwendet.



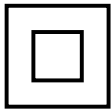
Dieses Symbol gibt Ihnen nützliche Zusatzinformationen zum Zusammenbau oder Betrieb.



Konformitätserklärung (siehe Kapitel „Konformitätserklärung“): Mit diesem Symbol gekennzeichnete Produkte erfüllen alle anzuwendenden Gemeinschaftsvorschriften des Europäischen Wirtschaftsraums.



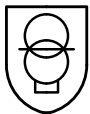
Dieses Symbol beschreibt die Polarität des Netzadapters: außen (-), innen (+).



Mit diesem Symbol gekennzeichnete Geräte entsprechen der Schutzklasse II (Netzadapter).



Mit diesem Symbol gekennzeichnete Produkte entsprechen der Schutzklasse III.



Dieses Symbol steht für einen kurzschlussfesten Sicherheitstransformator.



Dieses Symbol zeigt an, dass es sich um ein unabhängiges Betriebsgerät handelt.



Dieses Produkt ist ausschließlich für den Betrieb im Innenbereich, in trockenen und geschlossenen Räumen geeignet.



Das Prüfsiegel „GS“ (Geprüfte Sicherheit) bestätigt die Konformität des Produktes mit dem deutschen Produktsicherheitsgesetz (ProdSG).

ta

Dieses Symbol informiert über die maximale Umgebungstemperatur.

tc

Dieses Symbol informiert über die maximale Gehäusetemperatur.

**.tc** Dieses Symbol informiert über die maximale Gehäusetemperatur am angegebenen Punkt.

**SELV** SELV (Safety Extra Low Voltage = Sicherheitskleinspannung) bezeichnet Spannungen, die aufgrund ihrer geringen Spannungshöhe und Isolierung besonderen Schutz gegen elektrischen Schlag bieten.

**IP20** Das Gerät ist geschützt gegen die Berührung mit Fingern bzw. gegen das Eindringen fester Körper, deren Durchmesser größer ist als 12,5 mm. Kein Schutz vor eindringendem Wasser.

 Gleichspannung

 Wechsellspannung

**lm** Lumen (Lichtstrom)

**W** Watt (Wirkleistung)

**A** Ampere (Strom)

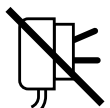
**T<sub>[Kelvin]</sub>** Kelvin (Farbtemperatur)

**R<sub>a</sub>** Farbwiedergabe-Index der LED-Beleuchtung

**t<sub>[h]</sub>** Dieses Symbol steht für die Lebensdauer der Lichtquelle in Stunden.

 SMPS (Schaltnetzteil)

 Die Stromversorgung erfolgt über einen abnehmbaren Netzadapter.

 Verwenden Sie den Netzadapter nicht, wenn der Stecker beschädigt ist.

## Sicherheit

Die folgenden Signalworte werden in dieser Bedienungsanleitung verwendet.

 **WARNUNG!**

Dieses Signalsymbol/-wort bezeichnet eine Gefährdung mit einem mittleren Risikograd, die, wenn sie nicht vermieden wird, den Tod oder eine schwere Verletzung zur Folge haben kann.

 **VORSICHT!**

Dieses Signalsymbol/-wort bezeichnet eine Gefährdung mit einem niedrigen Risikograd, die, wenn sie nicht vermieden wird, eine geringfügige oder mäßige Verletzung zur Folge haben kann.

**HINWEIS!**

Dieses Signalwort warnt vor möglichen Sachschäden.

### Sicherheitshinweise

 **WARNUNG!**

#### Stromschlaggefahr!

Fehlerhafte Elektroinstallation oder zu hohe Netzspannung kann zu elektrischem Stromschlag führen.

- Schließen Sie das Produkt nur an, wenn die Netzspannung in Ihrem Haushalt mit der Angabe auf dem Typenschild übereinstimmt.
- Betreiben Sie das Produkt nicht, wenn es sichtbare Schäden aufweist.
- Versuchen Sie nie, das Produkt selbst zu reparieren, sondern lassen Sie es von qualifizierten Fachkräften reparieren. Öffnen Sie unter keinen Umständen das Gehäuse und führen Sie keine Gegenstände in das Innere des Gehäuses ein.
- Nehmen Sie das Produkt nicht mit feuchten Händen in Betrieb. Fassen Sie auch den Netzadapter nie mit nassen oder feuchten Händen an.
- Verwenden Sie das Produkt nie in der Nähe von Wasser oder anderen Flüssigkeiten oder an Orten, an denen sich Wasser



oder andere Flüssigkeiten ansammeln können. Verwenden Sie das Produkt nicht in Feuchträumen oder im Regen.

Schützen Sie auch den Netzadapter vor Feuchtigkeit.

- Schließen Sie den Netzadapter an eine leicht zugängliche Steckdose an, damit Sie das Produkt im Notfall umgehend vom Stromnetz trennen können.
- Trennen Sie den Netzadapter während des Nichtgebrauchs und der Reinigung vom Netzstrom.
- Ziehen Sie der Netzadapter nie am Anschlusskabel aus der Steckdose, sondern fassen Sie immer der Netzadapter an.

 **WARNUNG!**

**Verletzungsgefahr!**

Gefahren durch unsachgemäße Handhabung für Kinder und Personen mit verringerten physischen, sensorischen oder mentalen Fähigkeiten (beispielsweise teilweise Behinderte, ältere Personen mit Einschränkung ihrer physischen und mentalen Fähigkeiten) oder Mangel an Erfahrung und Wissen (beispielsweise ältere Kinder).

- Dieses Produkt kann von Kindern ab 8 Jahren und darüber sowie Personen mit verringerten physischen, sensorischen oder mentalen Fähigkeiten oder Mangel an Erfahrung und Wissen benutzt werden, wenn sie beaufsichtigt oder bezüglich des sicheren Gebrauchs des Produktes unterwiesen wurden und die daraus resultierenden Gefahren verstehen.
- Dieses Produkt darf von Kindern jünger als 8 Jahre nicht benutzt werden.
- Halten Sie Kinder jünger als 8 Jahre vom Produkt und von der Anschlussleitung fern.
- Kinder dürfen nicht mit dem Produkt spielen.
- Reinigung und Benutzerwartung dürfen von Kindern über 8 Jahren nur unter Beaufsichtigung durchgeführt werden.

- Lassen Sie das Produkt während des Betriebs nicht unbeaufsichtigt.
- Lassen Sie Kinder nicht mit der Verpackungsfolie spielen. Sie können sich beim Spielen darin verfangen und ersticken.

**⚠ VORSICHT!**

**Verletzungsgefahr!**

Das Licht der LEDs ist sehr hell und kann Ihre Augen verletzen, wenn Sie direkt hineinsehen.

- Schauen Sie nicht direkt in das Licht der LEDs.
- Richten Sie das Produkt nicht auf die Augen von anderen Menschen oder Tieren.
- Betrachten Sie die LEDs während des Betriebs nicht mit einem optischen Instrument.

**HINWEIS!**

**Beschädigungsgefahr!**

Unsachgemäßer Umgang kann zu Beschädigungen des Produkts führen.

- Stellen Sie das Produkt auf einer gut zugänglichen, ebenen, trockenen, hitzebeständigen und ausreichend stabilen Fläche auf. Stellen Sie das Produkt nicht an den Rand oder an die Kante der Fläche.
- Vermeiden Sie einen Hitzestau, indem Sie das Produkt nicht direkt an eine Wand oder unter Hängeschränke o. Ä. stellen.
- Benutzen Sie das Produkt nur mit dem mitgelieferten Netzadapter.
- Stellen Sie das Produkt nie auf oder in der Nähe von heißen Oberflächen ab.
- Bringen Sie das Netzkabel nicht mit heißen Teilen in Berührung.

- Setzen Sie das Produkt niemals hoher Temperatur, extremer Kälte oder Witterungseinflüssen aus.
- Schützen Sie das Produkt vor starken Erschütterungen sowie Stößen.
- Schalten Sie das Produkt bei Nichtgebrauch immer aus.
- Verwenden Sie das Produkt nicht mehr, wenn das Zubehör Schäden aufweist.
- Die Lichtquelle dieser Leuchte darf nur vom Hersteller oder einem von ihm beauftragten Servicetechniker oder einer vergleichbar qualifizierten Person ersetzt werden.
- Die äußere flexible Leitung dieser Leuchte kann nicht ausgetauscht werden; falls die Leitung beschädigt ist, muss die Leuchte verschrottet werden.

## Erstinbetriebnahme

### Produkt und Lieferumfang prüfen

#### **WARNUNG!**

#### **Erstickungsgefahr!**

Kinder können sich beim Spielen mit der Verpackungsfolie darin verfangen und ersticken.

- Stellen Sie sicher, dass Kinder nicht mit der Verpackungsfolie spielen.

#### **HINWEIS!**

#### **Beschädigungsgefahr!**

Wenn Sie die Verpackung unvorsichtig mit einem scharfen Messer oder anderen spitzen Gegenständen öffnen, kann die Oberfläche des Produkts beschädigt werden.

- Gehen Sie beim Öffnen vorsichtig vor.
1. Nehmen Sie das Produkt aus der Verpackung.
  2. Prüfen Sie, ob die Lieferung vollständig ist (siehe Kapitel „Lieferumfang“).

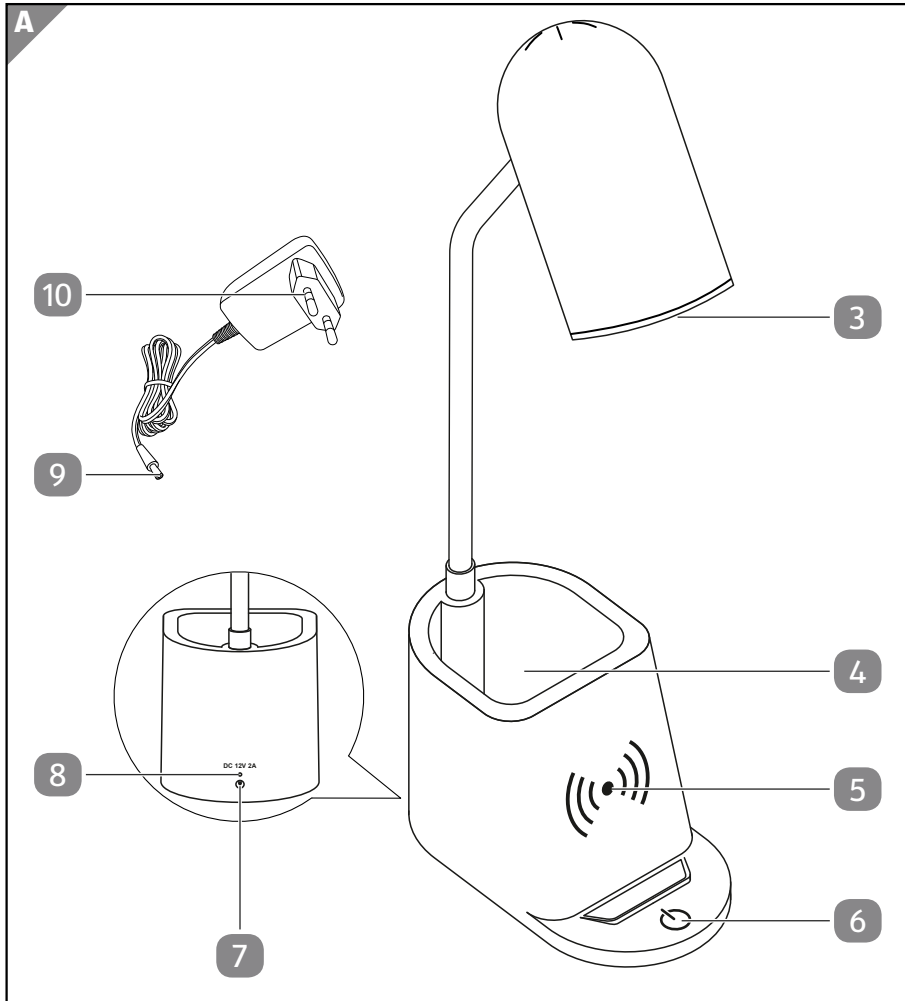
## Erstinbetriebnahme

3. Prüfen Sie das Produkt und die Einzelteile auf Schäden. Nehmen Sie ein beschädigtes Produkt nicht in Betrieb, und wenden Sie sich über die auf der Garantiekarte angegebene Serviceadresse an den Hersteller.

## Bedienung

### Übersicht

(Darstellung hier und nachfolgend anhand des Modells 56476, 56477)



3 LED

4 Stiftehalter

5 Ladestation

6 Ein/Aus-Taste

7 Hohlsteckerbuchse

8 Indikator-LED

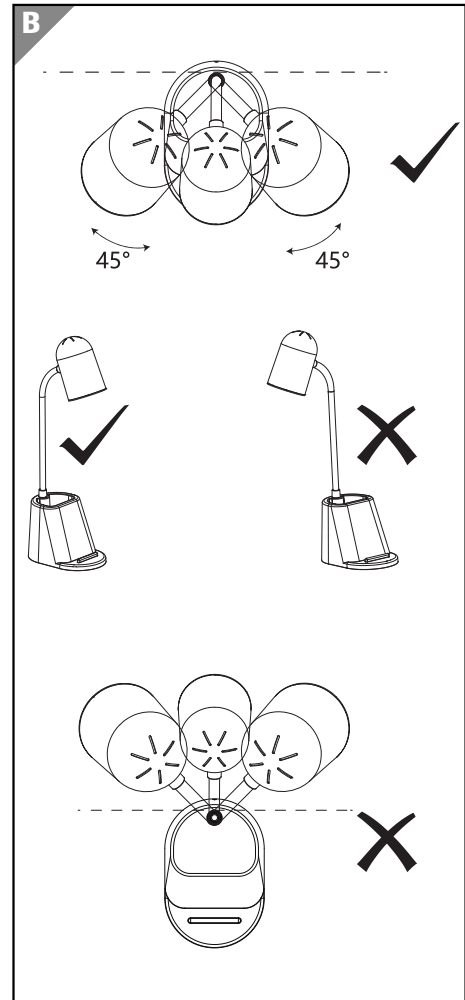
9 Hohlstecker

10 Stecker-Netzadapter

## Produkt aufstellen

1. Stellen Sie das Produkt **1** auf eine ebene, stabile Unterlage.
2. Stecken Sie den Hohlstecker **9** in die Hohlsteckerbuchse **7**.
3. Stecken Sie den Stecker-Netzadapter **10** in eine ordnungsgemäß installierte Steckdose.

Die Indikator-LED **8** leuchtet rot und signalisiert damit die aktive Stromversorgung.



## LED-Leuchte ein-/um- und ausschalten



Die LED **3** leuchtet bei Erstinbetriebnahme mit normalweißem Licht. Wie Sie die Farbtemperatur wechseln entnehmen Sie dem Kapitel "Farbtemperatur umstellen".

- Berühren Sie kurz die Ein/Aus-Taste **6**.

*Die LED leuchtet (maximale Helligkeitsstufe)*

- Berühren Sie kurz die Ein/Aus-Taste erneut.

Es können 3 Helligkeitsstufen (maximal, mittel, minimal) eingestellt werden.

*Die Helligkeit wird reduziert.*

- Berühren Sie bei minimaler Helligkeit erneut kurz die Ein/Aus-Taste.

*Die LED ist ausgeschaltet.*

## Farbtemperatur umstellen



Die eingestellte Farbtemperatur bleibt nach dem Ausschalten des Produktes gespeichert, solange es mit der Stromquelle verbunden bleibt.



Beim nächsten Einschalten wird die zuletzt eingestellte Farbtemperatur wiedergegeben.

1. Stellen Sie sicher, dass die LED **3** eingeschaltet ist (siehe Kapitel "LED-Leuchte ein-/um- und ausschalten").
2. Berühren Sie die Ein/Aus-Taste **6** für ca. 2 Sekunden.  
Die LED leuchtet kaltweiß (aktuelle Helligkeitsstufe).
3. Berühren Sie die Ein/Aus-Taste erneut für ca. 2 Sekunden.  
Die LED leuchtet warmweiß (aktuelle Helligkeitsstufe).
4. Berühren Sie die Ein/Aus-Taste erneut für ca. 2 Sekunden.  
Die LED-Leuchte leuchtet normalweiß (aktuelle Helligkeitsstufe).

## Aufladung von Geräten

### Kabelloses Aufladen




Das zu ladende Mobilgerät muss kabellos ladefähig sein. Belassen Sie ein voll geladenes Mobilgerät nicht in der Ladestation **5**. Dies schwächt den Akku.

Das kabellose Aufladen ist nur mit einem Gerät möglich, welches über eine kabellose Ladefunktion verfügt oder mittels einer Erweiterung (z. B. einer entsprechenden Hülle) als solches initiiert wird.

- Stellen Sie das Gerät, mit der Ladeseite nach hinten, mittig in die Ladestation.  
Wenn das aufgestellte Gerät über eine kabellose Ladefunktion verfügt, wird es aufgeladen.

### **Stiftehalter verwenden**

Verwenden Sie den Stiftehalter , um Stifte oder ähnliche Produkte aufzubewahren.

## **Reinigung**

### **⚠️ WARNUNG!**

### **Stromschlaggefahr!**

Feuchtigkeit im Produkt kann zu Kurzschluss und Stromschlag führen.

- Ziehen Sie vor der Reinigung den Netzstecker aus der Steckdose.
- Tauchen Sie das Produkt nicht in Wasser oder andere Flüssigkeiten.
- Achten Sie darauf, dass kein Wasser oder andere Flüssigkeiten in das Gehäuse gelangen.
- Trocknen Sie das Produkt sorgfältig, bevor Sie es nach der Reinigung erneut in Betrieb nehmen.

### **HINWEIS!**

### **Beschädigungsgefahr!**

Unsachgemäßer Umgang mit dem Produkt kann zu Beschädigungen des Produktes führen.

- Verwenden Sie keine aggressiven Reinigungsmittel, Bürsten mit Metall- oder Nylonborsten sowie keine scharfen oder metallischen Reinigungsgegenstände wie Messer, harte

## Reinigung

---

Spachtel und dergleichen. Diese können die Oberflächen beschädigen.

- Geben Sie das Produkt keinesfalls in die Spülmaschine. Sie würden es dadurch zerstören.

Wischen Sie das Produkt mit einem weichen, leicht angefeuchteten Tuch sauber.

## Lagerung

### **HINWEIS!**

#### **Beschädigungsgefahr!**

Unsachgemäße Lagerung des Produktes kann zu Beschädigungen führen.


- Lassen Sie das Produkt vollständig abkühlen.
- Platzieren Sie das Produkt so, dass es nicht ins Wasser fallen kann.
- Bewahren Sie das Produkt an einem sauberen, trockenen, frostfreien und für Kinder unzugänglichen Ort auf.

1. Reinigen Sie das Produkt gründlich (siehe Kapitel „Reinigung“).
2. Lagern Sie Geräteteile und Zubehör immer gemeinsam mit dem Produkt.
3. Verpacken Sie das Produkt nach Möglichkeit in der Originalverpackung.



## Technische Daten

### LED-Leuchte

Artikelnummer:	824184
Versorgungsspannung:	220-240 V~, 50/60 Hz
Leistung:	max. 3,3 W
Betriebsfrequenz:	110-205 KHz
Sendeleistung:	-55,09 dBm
Schutzart:	IP20
Schutzklasse:	II 
Farbtemperatur:	2700-6500 K
Eingangsspannung:	12 V ===
Ladeleistung:	9 V ===/1,7 A

### Modell: 56474, 56475

LED-Leistung:	1,8 W, 260 lm (360°)
---------------	----------------------


Dieses Produkt enthält eine Lichtquelle der Energieeffizienzklasse E.

### Modell: 56476, 56477

LED-Leistung:	1,8 W, 270 lm (360°)
---------------	----------------------

Dieses Produkt enthält eine Lichtquelle der Energieeffizienzklasse D.

### Netzadapter:

Hersteller:	Guangdong Xinbao Electronics Technology Co., Ltd, Room 402, Building 1, No. 6, Puxin 4th Street, Shipai Town, Dongguan City, Guangdong Province PEOPLE'S REPUBLIC OF CHINA
Modell:	XBA1202000V
Eingangsspannung:	100-240 V~
Eingangswechselstromfrequenz:	50/60 Hz, max. 0,8 A
Ausgangsspannung:	12 V ===
Ausgangsstrom:	2,0 A
Ausgangsleistung:	24 W
Schutzklasse:	II 
Umgebungstemperatur (t <sub>a</sub> ):	max. 40°C

Die Lichtquelle kann nur durch einen Fachmann ausgetauscht werden.

Das Betriebsgerät kann durch den Endkunden ausgetauscht werden.

## Konformitätserklärung



Dieses Produkt erfüllt die Anforderungen der RED-Richtlinien 2014/53/EU.

Die Konformität wurde nachgewiesen. Entsprechende Erklärung und Unterlagen sind beim Hersteller einsehbar: [www.edi-light.com](http://www.edi-light.com)

## Entsorgung

### Verpackung entsorgen



Entsorgen Sie die Verpackung sortenrein. Geben Sie Pappe und Karton zum Altpapier, Folien in die Wertstoffsammlung.

### Altgerät entsorgen



Das Symbol mit der durchgestrichenen Mülltonne bedeutet, dass Elektro- und Elektronikgeräte nicht zusammen mit dem Hausmüll entsorgt werden dürfen. Verbraucher sind gesetzlich dazu verpflichtet, Elektro- und Elektronikgeräte am Ende ihrer Lebensdauer einer vom unsortierten Siedlungsabfall getrennten Erfassung zuzuführen. Auf diese Weise wird eine umwelt- und ressourcenschonende Verwertung sichergestellt.



Elektro- und Elektronikgerätebesitzer aus privaten Haushalten können diese bei den Sammelstellen der öffentlich-rechtlichen

Entsorgungsträger oder bei den von den Herstellern bzw. Vertreibern eingerichteten Sammelstellen abgeben. Die Abgabe von Altgeräten ist unentgeltlich.

Diese kostenlose Rücknahmepflicht gilt sowohl bei Kauf im Geschäft als auch bei einer Lieferung an die Wohnadresse. Erfüllungsort der Rücknahmepflicht ist gleich dem Erfüllungsort der Lieferung. Transportkosten dürfen für die zurückgenommenen Geräte nicht verrechnet werden.

Generell haben Vertreter die Pflicht, die unentgeltliche Rücknahme von Altgeräten durch geeignete Rücknahmemöglichkeiten in zumutbarer Entfernung zu gewährleisten.

Verbraucher haben die Möglichkeit zur unentgeltlichen Abgabe eines Altgeräts bei einem rücknahmepflichtigen Vertreter, wenn sie ein gleichwertiges Neugerät mit einer im Wesentlichen gleichen Funktion erwerben. Diese Möglichkeit besteht auch bei Lieferungen an einen privaten Haushalt. Im Fernabsatzhandel beschränkt sich die Möglichkeit einer unentgeltlichen Abholung bei Erwerb eines Neugeräts auf Wärmeüberträger, Bildschirmgeräte und Großgeräte, die mindestens eine Außenkante mit einer Länge von mehr als 50 cm besitzen. Der Vertreter hat den Verbraucher bei Abschluss des Kaufvertrags bezüglich einer entsprechenden

Rückgabeabsicht zu befragen. Abgesehen davon können Verbraucher bis zu drei Altgeräte einer Geräteart bei einer Sammelstelle eines Vertreibers unentgeltlich abgeben, ohne dass dies an den Erwerb eines Neugeräts geknüpft ist. Allerdings dürfen die Kantenlängen der jeweiligen Geräte 25 cm nicht überschreiten.

Dotazione

---

## **Dotazione**

1 Luce LED

2 Adattatore di rete

Istruzioni per l'uso e scheda di garanzia (senza figura)

## Sommario

<b>Panoramica prodotto</b> .....	<b>2</b>
<b>Dotazione</b> .....	<b>20</b>
<b>Informazioni generali</b> .....	<b>22</b>
Leggere e conservare le istruzioni per l'uso.....	22
<b>Uso previsto</b> .....	<b>22</b>
<b>Spiegazione dei simboli</b> .....	<b>23</b>
<b>Sicurezza</b> .....	<b>25</b>
Note relative alla sicurezza.....	25
<b>Prima messa in servizio</b> .....	<b>28</b>
Controllare il prodotto e la fornitura.....	28
<b>Utilizzo</b> .....	<b>29</b>
Panoramica.....	29
Installazione del prodotto.....	30
Accensione / commutazione e spegnimento della luce LED.....	31
Cambio della temperatura di colore.....	31
Ricarica dei dispositivi.....	31
Utilizzo del portapenne.....	32
<b>Pulizia</b> .....	<b>32</b>
<b>Stoccaggio</b> .....	<b>33</b>
<b>Dati tecnici</b> .....	<b>34</b>
<b>Dichiarazione di conformità</b> .....	<b>35</b>
<b>Smaltimento</b> .....	<b>35</b>
Smaltimento dell'imballaggio.....	35
Smaltimento dell'apparecchio usato.....	35

## Informazioni generali

### Leggere e conservare le istruzioni per l'uso



Queste istruzioni per l'uso fanno parte della presente lampada da tavolo a LED (a seguito il "prodotto"). Esse contengono importanti informazioni sulla messa in funzione e sull'uso.

Prima di utilizzare il prodotto, leggere attentamente le istruzioni per l'uso, in particolare, le avvertenze di sicurezza. La mancata osservanza delle istruzioni per l'uso può provocare gravi lesioni o danni al prodotto.

Le istruzioni per l'uso si basano sulle norme e i regolamenti in vigore nell'Unione Europea. Osservare all'estero anche le direttive e la legislazione del rispettivo paese.

Conservare le istruzioni per l'uso per ulteriore consultazione. Se si distribuisce il prodotto a terzi, assicurarsi di includere queste istruzioni per l'uso.

Queste istruzioni sono anche disponibili in formato PDF presso il nostro servizio clienti.

### Uso previsto

Il prodotto è stato concepito esclusivamente per illuminare ambienti interni asciutti e al chiuso nonché per la ricarica wireless dei dispositivi.

È destinato esclusivamente all'uso privato e non in ambito professionale. Usare il prodotto solo nelle modalità descritte nelle presenti istruzioni. Ogni altro tipo di utilizzo è da considerarsi come non conforme e può provocare danni materiali o lesioni. Il prodotto non è un giocattolo per bambini.

Il fabbricante o il commerciante declina qualsiasi responsabilità per danni derivanti dall'uso errato o non conforme.

## Spiegazione dei simboli

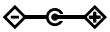
I seguenti simboli sono usati in queste istruzioni per l'uso, sul prodotto o sulla confezione.



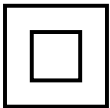
Questo simbolo fornisce utili informazioni aggiuntive sul montaggio o sull'utilizzo.



Dichiarazione di conformità (vedi capitolo "Dichiarazione di conformità"): I prodotti identificati con questo simbolo soddisfano tutte le norme comunitarie applicabili nello Spazio economico europeo.



Questo simbolo descrive la polarità dell'adattatore di rete: esterna (-), interna (+).



Questo simbolo contrassegna i dispositivi conformi alla classe di protezione II (adattatore di rete).



I prodotti contrassegnati con questo simbolo corrispondono al grado di protezione III.



Questo simbolo indica un trasformatore di sicurezza non cortocircuitabile.



Questo simbolo indica che si tratta di un dispositivo a funzionamento indipendente.



Questo prodotto è stato ideato esclusivamente per l'uso in ambienti interni, chiusi e asciutti.



Il marchio "GS" (sicurezza certificata) indica che il prodotto è conforme ai requisiti della legge in materia di sicurezza dei prodotti (ProdSG) della Repubblica federale di Germania.

ta

Questo simbolo indica la temperatura ambiente massima.

tc

Questo simbolo indica la temperatura massima della cassa.

## Spiegazione dei simboli


---

**.tc** Questo simbolo indica la temperatura massima della cassa nel punto indicato.

**SELV** SELV (Safety Extra Low Voltage = circuito a bassissima tensione di sicurezza) descrive i circuiti isolati che, avendo tensioni estremamente basse, proteggono dalle scosse elettriche.

**IP20** L'apparecchio è protetto contro il contatto con le dita, o meglio, contro l'ingresso di corpi solidi del diametro maggiore di 12,5 mm. Nessuna protezione contro infiltrazioni d'acqua.

 Tensione continua

 Corrente alternata

**lm** Lumen (flusso luminoso)

**W** Watt (potenza)

**A** Ampere (corrente)


**T<sub>[Kelvin]</sub>** Kelvin (temperatura di colore)

**R<sub>a</sub>** Indice di riproduzione del colore dell'illuminazione a LED

**t<sub>[h]</sub>** Questo simbolo indica la vita di servizio della sorgente luminosa in ore.

 SMPS (alimentatore)

 L'alimentazione avviene attraverso un adattatore di rete portatile.

 Non utilizzare l'adattatore di rete se la spina è danneggiata.



## Sicurezza

Le seguenti parole segnale sono utilizzate in queste istruzioni per l'uso.



### **AVVERTIMENTO!**

Questo simbolo/Questa parola di segnalazione descrive un pericolo di media entità che, se non viene evitato, può provocare gravi lesioni o morte.



### **ATTENZIONE!**

Questo simbolo/Questa parola di segnalazione descrive un pericolo di bassa entità che, se non viene evitato, può provocare lievi lesioni.

### **AVVISO!**

Questa parola di segnalazione mette in guardia da possibili danni materiali.

### **Note relative alla sicurezza**



### **AVVERTIMENTO!**

#### **Pericolo di scossa elettrica!**

L'installazione elettrica errata oppure la tensione di rete troppo alta possono causare una scossa elettrica.

- Collegare il Prodotto solo se la tensione della rete domestica corrisponde all'indicazione sulla targhetta.
- Non usare il prodotto se questo presenta danni visibili.
- Non tentare di riparare il prodotto autonomamente; rivolgersi a tecnici qualificati. Non aprire per nessun motivo l'alloggiamento né inserire alcun corpo estraneo all'interno di questa.
- Non mettere in funzione il prodotto con le mani umide. Mai afferrare l'adattatore di rete con le mani bagnate o umide.
- Non usare il prodotto vicino all'acqua o ad altri liquidi oppure in luoghi in cui possano accumularsi acqua o altri liquidi. Non usare il prodotto in ambienti umidi o sotto la pioggia. Proteggere l'adattatore di rete dall'umidità.

- Collegare l'adattatore di rete ad una presa facilmente accessibile, in modo tale da poter scollegare facilmente il prodotto in caso di emergenza.
- Staccare sempre l'adattatore di rete quando il prodotto non è in uso e durante le operazioni di pulizia.
- Non staccare mai l'adattatore di rete dalla presa tirando il cavo di cavo di collegamento, bensì afferrare sempre l'adattatore di rete.

 **AVVERTIMENTO!**

**Pericolo di lesioni!**

Pericolo derivante dall'uso improprio da parte di bambini e persone con mobilità fisica ridotta, deficit delle facoltà mentali e sensoriali (ad es. soggetti parzialmente invalidi, anziani con capacità fisiche e mentali limitate) oppure prive di esperienza e delle necessarie competenze (ad es. bambini).

- Il prodotto può essere utilizzato da bambini di età superiore agli 8 anni e da persone con mobilità fisica ridotta, deficit delle facoltà mentali ed emotive, oppure prive di esperienza e delle necessarie competenze, solo qualora l'utilizzo avvenga sotto la supervisione di persone responsabili della sicurezza, o qualora abbiano ricevuto le debite istruzioni sull'uso sicuro del prodotto e abbiano compreso i potenziali pericoli connessi con l'uso.
- Questo prodotto non può essere utilizzato dai bambini in età inferiore agli 8 anni.
- Tenere i bambini in età inferiore agli 8 anni a debita distanza dal cavo di collegamento del prodotto.
- I bambini non devono giocare con il prodotto.
- La pulizia e la manutenzione dell'utente possono essere eseguiti da bambini in età superiore agli 8 anni solo se sotto il diretto controllo di un adulto.

- Durante l'uso, il prodotto deve essere sempre sorvegliato.
- Non consentire ai bambini di giocare con la pellicola di imballaggio: I bambini potrebbero rimanere intrappolati o soffocare durante il gioco.

** ATTENZIONE!****Pericolo di lesioni!**

La luce a LED è molto chiara e può danneggiare gli occhi se la si guarda direttamente.

- Non guardare direttamente nella luce dei LED.
- Non orientare mai il prodotto verso gli occhi di persone o animali.
- Durante il funzionamento non controllare i LED con uno strumento ottico.

**AVVISO!****Pericolo di danneggiamento!**

L'uso improprio del prodotto può danneggiarlo.

- Utilizzare il prodotto su un piano perfettamente accessibile, piatto, asciutto, resistente al calore e sufficientemente stabile. Non posizionare mai il prodotto su un bordo o su un angolo della superficie.
- Evitare un aumento di calore, evitando di posizionare il prodotto direttamente contro una parete oppure sotto a mobili pensili o simili.
- Usare il prodotto solo congiuntamente all'adattatore di rete.
- Non posizionare mai il prodotto sopra o vicino a superfici calde.
- Evitare che il cavo di alimentazione entri in contatto con parti roventi.
- Non esporre mai il prodotto a temperature elevate, freddo estremo o intemperie.

- Proteggere il prodotto da forti vibrazioni o da colpi.
- Spegnerne sempre il prodotto quando non viene utilizzato.
- Non utilizzare più il prodotto qualora gli accessori siano danneggiati.
- La sorgente luminosa di questa lampada può essere sostituita solo dal fabbricante, da un tecnico autorizzato o da un'altra persona qualificata.
- Il conduttore esterno flessibile della lampada non può essere sostituito se è danneggiato. Pertanto la lampada deve essere smaltita.

## **Prima messa in servizio**

### **Controllare il prodotto e la fornitura**

 **AVVERTIMENTO!**

#### **Pericolo di soffocamento!**

I bambini potrebbero rimanere intrappolati o soffocare giocando con la pellicola di imballaggio.

- Non consentire ai bambini di giocare con la pellicola di imballaggio.

**AVVISO!**

#### **Pericolo di danneggiamento!**

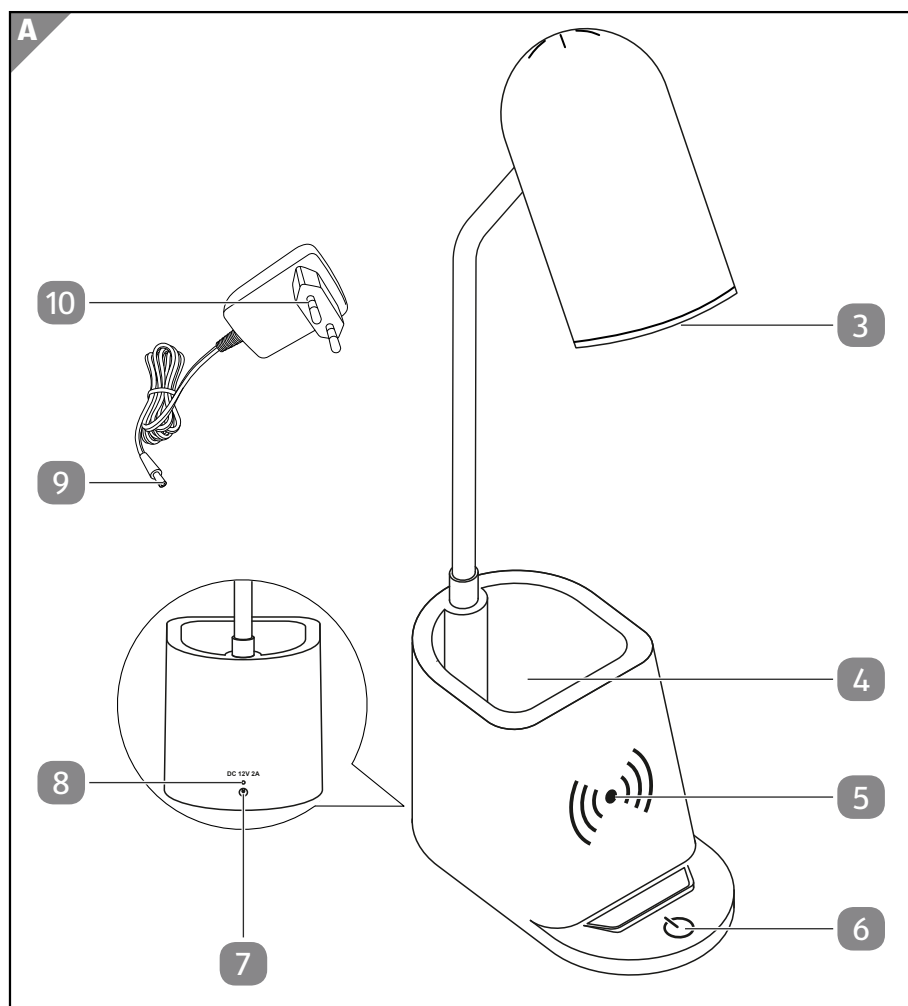
Aprire l'imballaggio con coltelli affilati o altri oggetti appuntiti in modo disattento può provocare danni alla superficie del prodotto.

- Prestare attenzione all'apertura.
1. Estrarre il prodotto dall'imballaggio.
  2. Controllare che la fornitura sia completa (vedere il capitolo "Dotazione").
  3. Controllare che il prodotto e i componenti non siano danneggiati. Non utilizzare il prodotto se è danneggiato e rivolgersi al produttore utilizzando l'indirizzo di assistenza riportato sulla garanzia.

## Utilizzo

### Panoramica

(Rappresentazione qui e sotto basata sul modello 56476, 56477)



3 LED

4 Portapenne

5 Stazione di carica

6 Tasto On / Off

7 Presa coassiale

8 Indicatore a LED

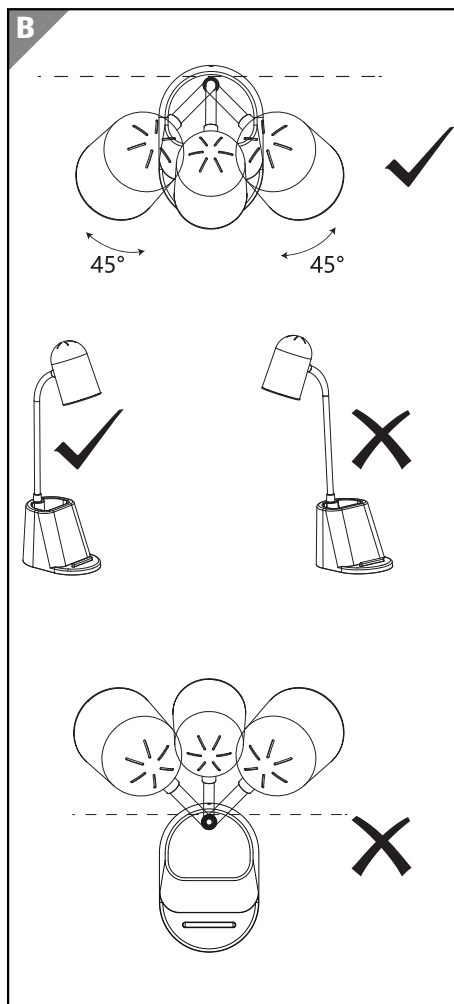
9 Spina coassiale

10 Spina - Adattatore di rete

## Installazione del prodotto

1. Posizionare il prodotto **1** su una superficie piana e stabile.
2. Inserire la spina coassiale **9** nella presa coassiale **7**.
3. Inserire la spina - adattatore di rete **10** in una presa di corrente installata a regola d'arte.

L'indicatore a LED **8** si accende in rosso e segnala così l'alimentazione attiva.



## Accensione / commutazione e spegnimento della luce LED



Durante la prima messa in servizio, il LED **3** si accende con normale luce bianca. Per cambiare la temperatura di colore, consultare il capitolo “cambio della temperatura di colore”.

- Toccare brevemente il tasto On/Off **6**.

*Il LED si accende (livello massimo di luminosità)*

- Toccare brevemente di nuovo il tasto On/Off.  
È possibile impostare 3 livelli di luminosità (massimo, medio, minimo).

*La luminosità viene ridotta.*

- Con il livello di luminosità minimo, toccare nuovamente e brevemente il tasto On/Off.

*Il LED è spento.*

## Cambio della temperatura di colore



La temperatura di colore impostata rimane memorizzata dopo lo spegnimento del prodotto, fintanto che rimane collegata la fonte di alimentazione di corrente.



All'accensione successiva, viene riprodotta la temperatura di colore impostata per ultima.

1. Assicurarsi che il LED **3** sia acceso (vedi capitolo “Accensione / commutazione e spegnimento della luce LED”).
2. Toccare il tasto On/Off **6** per ca. 2 secondi.  
Il LED si accende con colore bianco freddo (livello di luminosità corrente).
3. Toccare nuovamente il tasto On/Off per ca. 2 secondi.  
Il LED si accende con colore bianco caldo (livello di luminosità corrente).
4. Toccare nuovamente il tasto On/Off per ca. 2 secondi.  
La luce LED si accende con colore bianco normale (livello di luminosità corrente).

## Ricarica dei dispositivi

### Ricarica wireless




Il dispositivo mobile deve essere compatibile con la ricarica wireless. Non lasciare mai sulla stazione di carica **5** il dispositivo mobile completamente ricaricato. Ciò potrebbe compromettere la batteria.

## Utilizzo

La ricarica wireless è possibile solo per quei dispositivi che dispongono della funzione di ricarica wireless o di un accessorio (ad es. custodia compatibile) che permette questa funzione.

- Posizionare il dispositivo al centro della stazione di carica, con il lato di ricarica rivolto indietro.  
Se il dispositivo è compatibile con la funzione di ricarica wireless, allora verrà ricaricato.

## Utilizzo del portapenne

Utilizzare il portapenne  per riporre penne o prodotti simili.

## Pulizia

### **AVVERTIMENTO!**

#### **Pericolo di scossa!**

L'umidità nel prodotto può provocare cortocircuiti e scosse elettriche.

- Prima di pulire, staccare la spina dalla presa di corrente.
- Non immergere il prodotto in acqua o altri liquidi.
- Prestare attenzione che l'acqua o altri liquidi non penetrino nell'alloggiamento.
- Asciugare accuratamente il prodotto prima di riutilizzarlo dopo la pulizia.

### **AVVISO!**

#### **Pericolo di danneggiamento!**

L'uso improprio del prodotto può danneggiarlo.

- Non utilizzare detergenti aggressivi né spazzola con setole metalliche o di nylon, né pulire con oggetti taglienti o metallici, come ad esempio coltelli, spatole dure e simili. Ciò potrebbe danneggiare le superfici.
- Non mettere in alcun caso il prodotto nella lavastoviglie. In questo modo potrebbe danneggiarsi.

Per pulire il prodotto utilizzare un panno morbido, leggermente umido.



## Stoccaggio

### AVVISO!


#### **Pericolo di danneggiamento!**

La conservazione errata del prodotto potrebbe causare il suo danneggiamento.

- Lasciare raffreddare completamente il prodotto.
  - Posizionare il prodotto in modo tale che non possa mai cadere in acqua.
  - Conservare il prodotto in un locale pulito, asciutto, non esposto al gelo e non accessibile ai bambini.
1. Pulire accuratamente il prodotto (vedi capitolo "Pulizia").
  2. Conservare i componenti e gli accessori sempre insieme al prodotto.
  3. Se possibile, imballare il prodotto nella sua confezione originale.

## Dati tecnici

### Luce LED

Codice articolo:	824184
Tensione di alimentazione:	220-240V~, 50/60Hz
Potenza:	max. 3.3 W
Frequenza di funzionamento:	110-205 KHz
Potenza di trasmissione:	-55,09 dBm
Grado di protezione:	IP20
Classe di protezione:	II 
Temperatura di colore:	2700-6500K
Tensione di ingresso:	12 V ===
Potenza di ricarica:	9 V ===/1,7 A

### Modello: 56474, 56475

Potenza LED: 1,8 W, 260 lm (360°)


Questo prodotto contiene un sorgente luminosa con classe di efficienza energetica E.

### Modello: 56476, 56477

Potenza LED: 1,8 W, 270 lm (360°)

Questo prodotto contiene un sorgente luminosa con classe di efficienza energetica D.

### Adattatore di rete:

Fabbricante:	Guangdong Xinbao Electronics Technology Co., Ltd, Room 402, Building 1, No. 6, Puxin 4th Street, Shipai Town, Dongguan City, Guangdong Province PEOPLE'S REPUBLIC OF CHINA
Modello:	XBA1202000V
Tensione di ingresso:	100-240 V~
Frequenza della corrente alternata di ingresso:	50/60 Hz, max. 0,8 A
Tensione di uscita:	12 V ===
Corrente di uscita:	2,0 A
Potenza di uscita:	24 W
Classe di protezione:	II 
Temperatura ambiente (t <sub>a</sub> ):	max. 40°C

La sorgente luminosa può essere sostituita solo da un tecnico qualificato.

Il dispositivo di controllo può essere sostituito dal cliente finale.

## Dichiarazione di conformità



Il presente prodotto soddisfa i requisiti della direttiva in materia di apparecchiature radio 2014/53/UE.

La conformità è stata sottoposta al processo di verifica. La dichiarazione e la documentazione specifiche sono detenute dal produttore ed è possibile prenderne visione all'indirizzo: [www.edi-light.com](http://www.edi-light.com)

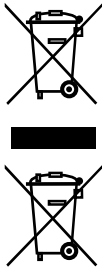
## Smaltimento

### Smaltimento dell'imballaggio



Smaltire l'imballaggio differenziandolo. Conferire il cartone e la scatola alla raccolta di carta straccia, avviare la pellicola al recupero dei materiali riciclabili.

### Smaltimento dell'apparecchio usato



Il simbolo del carrellato sbarrato indica che i dispositivi elettrici ed elettronici non possono essere smaltiti con i rifiuti domestici. Alla fine della vita di servizio dei dispositivi elettrici ed elettronici, i consumatori sono tenuti a conferirli presso un centro di raccolta per i rifiuti indifferenziati. In questo modo si contribuisce al riutilizzo ecologico delle risorse.

I dispositivi elettrici ed elettronici delle abitazioni private possono essere conferiti presso le piattaforme ecologiche di operatori pubblici o quelle predisposte dal fabbricante o dal suo distributore. Il

conferimento dei dispositivi usati è gratuito.

L'obbligo di restituzione gratuita vale sia nel caso di acquisto presso il negozio che di consegna a domicilio. Il luogo di adempimento dell'obbligazione è lo stesso della consegna. Non devono essere fatturati i costi di trasporto per i dispositivi restituiti.

In linea di massima il distributore è tenuto alla raccolta gratuita dei dispositivi usati entro una distanza plausibile.

Il consumatore può consegnare gratuitamente il dispositivo usato presso un distributore quando acquista da questo un dispositivo nuovo con funzioni simili. Questa possibilità vale anche per le consegne presso domicili privati. Per quanto riguarda il commercio per corrispondenza, la possibilità della consegna gratuita in caso di acquisto di un nuovo dispositivo si limita a scambiatori di calore, monitor e grandi dispositivi con bordo esterno lungo oltre 50 cm. Al momento della stipula del contratto di acquisto il distributore deve informare il consumatore sulla sua eventuale intenzione alla riconsegna. Indipendentemente da ciò, il consumatore può conferire presso la piattaforma ecologica del distributore fino a tre dispositivi usati

## Smaltimento

---

dello stesso tipo senza che vi sia alcun obbligo di acquisto di un dispositivo nuovo. In ogni caso la lunghezza bordo del dispositivo non deve superare i 25 cm.