



# Bedienungs- anleitung

## Inhaltsverzeichnis

<b>Verwendung</b> .....	<b>03</b>
<b>Lieferumfang/Geräteteile</b> .....	<b>03</b>
<b>Allgemeines</b> .....	<b>05</b>
Bedienungsanleitung lesen und aufbewahren.....	05
Bestimmungsgemäßer Gebrauch .....	05
Zeichenerklärung .....	06
<b>Sicherheit</b> .....	<b>07</b>
Sicherheitshinweise .....	<b>07</b>
<b>Erstinbetriebnahme</b> .....	<b>09</b>
Leuchte und Lieferumfang prüfen .....	09
Leuchte montieren .....	09
Batterie-Installation .....	10
Akku laden / Ladezeit / Einstellung / Leuchtdauer ....	10
Sensorfunktion .....	11
<b>Reinigung</b> .....	<b>11</b>
<b>Aufbewahrung</b> .....	<b>12</b>
<b>Technische Daten</b> .....	<b>12</b>
<b>Konformitätserklärung</b> .....	<b>12</b>
<b>Entsorgung</b> .....	<b>13</b>
Verpackung entsorgen.....	13
Leuchte entsorgen .....	13
Altgeräte dürfen nicht in den Hausmüll! .....	13
<b>Datenschutzerklärung</b> .....	<b>15</b>



## LED-AUSSENSTRAHLER



AT

### VERTRIEBEN DURCH:

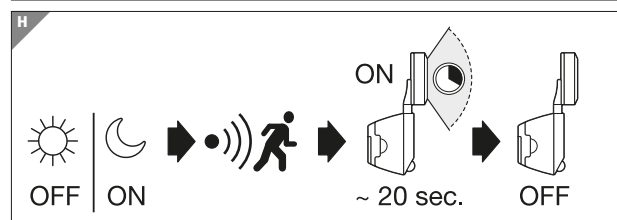
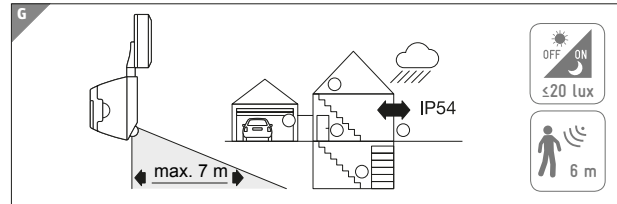
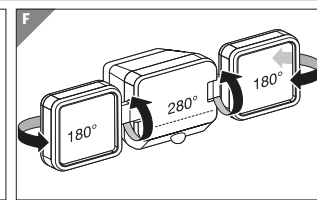
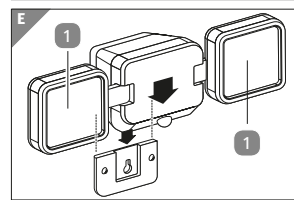
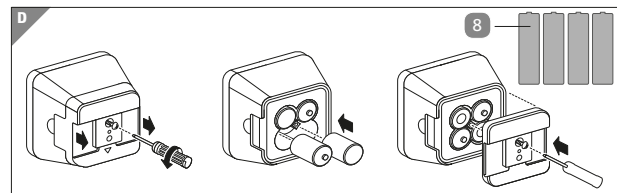
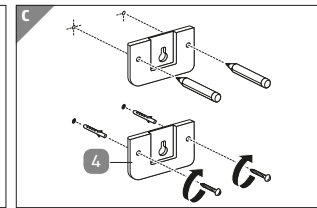
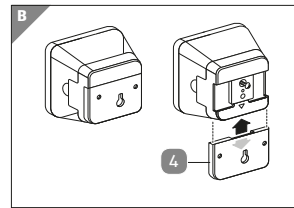
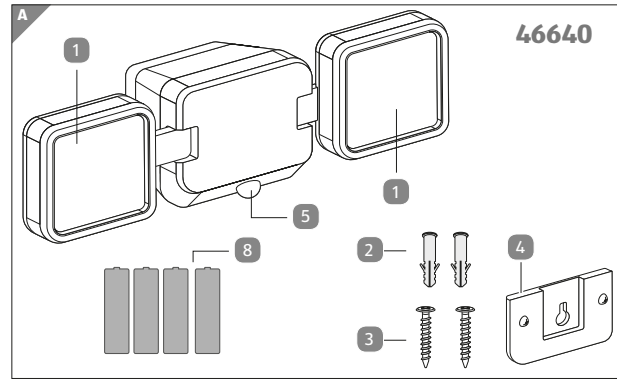
MÜLLER-LICHT INTERNATIONAL GMBH  
 GOEBELSTRASSE 61/63  
 28865 LILIENTHAL  
 GERMANY

**KUNDENDIENST** 826740

Bitte wenden Sie sich an Ihre HOFER-Filiale.

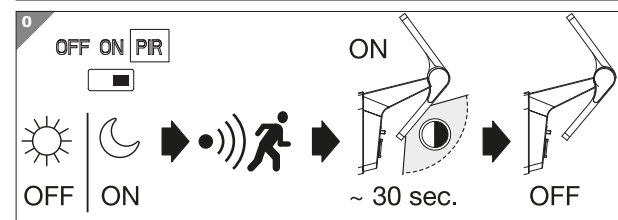
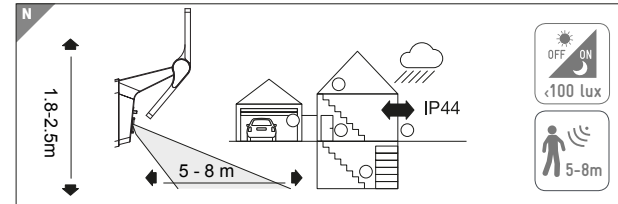
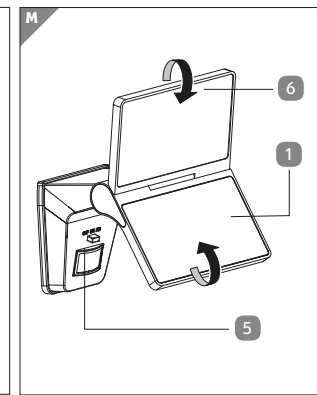
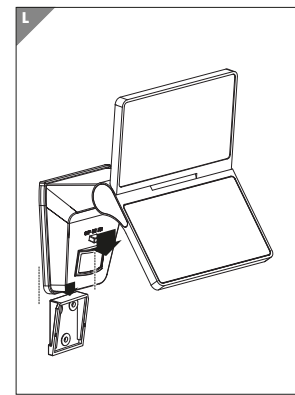
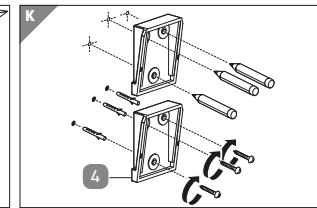
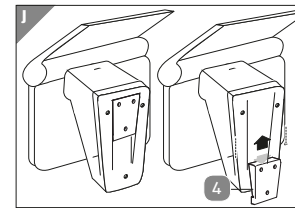
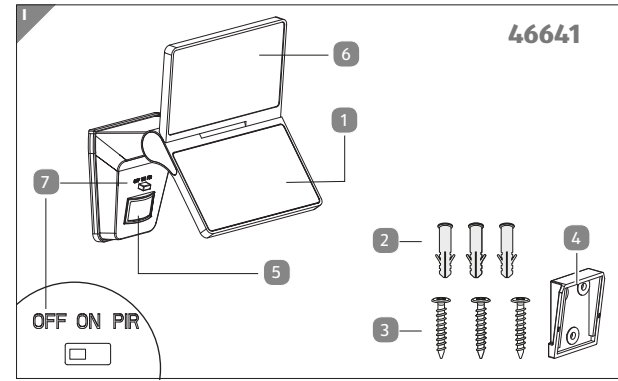
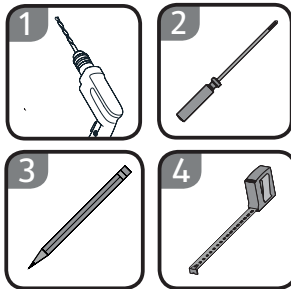
MODELL: 46640, 46641 11/2023

**3**  
**JAHRE**  
**GARANTIE**



**Lieferumfang/  
Produktteile**

- 1 Leuchte
- 2 Dübel
- 3 Schrauben
- 4 Montageplatte
- 5 Sensor
- 6 Solarfläche (46641)
- 7 Kippschalter (46641)
- 8 Batterien (46640)



# Általános információk

## Olvassa el és őrizze meg a kezelési útmutatót



Ez a kezelési útmutató ehhez a LED-es akkumulátoros fényszóróhoz / LED-es na-pelemes fényszóróhoz (a továbbiakban: „lámpa”) tartozik. Fontos információkat tartalmaz a felállításhoz és a kezelésre vonatkozóan.

Mielőtt használni kezdi a lámpát, figyelmesen olvassa el a kezelési útmutatót, különös tekintettel a biztonsági utasításokra.

Ha figyelmen kívül hagyja a kezelési útmutató utasításait, az súlyos sérülést okozhat, illetve kárt tehet a lámpában.

A kezelési útmutató az Európai Unióban érvényes szabványokon és szabályokon alapul. Külföldön tartsa be az adott országban érvényes irányelveket és törvényeket is.

Őrizze meg a kezelési útmutatót további használatra. Ha a lámpát továbbadja harmadik félnek, feltétlenül adja át ezt a kezelési útmutatót is.

## Rendeltetésszerű használat

A lámpa belső és külső terek megvilágítására készült. Kizárólag magáncélú használatra készült, professzionális felhasználásra nem alkalmas.

A lámpát csak az ebben a kezelési útmutatóban leírtak szerint szabad használni. Minden egyéb használat nem rendeltetésszerűnek minősül, és anyagi károkat okozhat.

A gyártó vagy a kereskedő semmilyen felelősséget nem vállal azokért a károkért, amelyek nem rendeltetésszerű vagy hibás használat miatt következnek be.

## Jelmagyarázat

A kezelési útmutatóban, a lámpán vagy a csomagoláson a következő szimbólumok és jelzőszavak találhatók.



**FIGYELMEZTETÉS!**

Ez a szimbólum/jelzőszó közepes mértékű kockázatot jelez, amelynek figyelmen kívül hagyása esetén halálos vagy súlyos sérülés következhet be.

**ÉRTESÍTÉS!**

Ez a jelzőszó lehetséges anyagi károkra figyelmeztet.



Ez a szimbólum a használatra vonatkozóan ad hasznos kiegészítő információkat.



Megfelelőségi nyilatkozat (lásd a „Megfelelőségi nyilatkozat” című fejezetet): Azok a termékek, amelyek ezzel a szimbólummal vannak megjelölve, megfelelnek az Európai Gazdasági Térség területén érvényes közösségi előírásoknak.



Az itt látható szimbólum azt jelzi, hogy a fénycső a III-as védelmi kategóriába tartozó készülék.



Ez a szimbólum az egyenárammal működtetett eszközöket jelzi.

**IP44**

IP44 A lámpa kizárólag a fröccsenő víz és a  $\geq 1$  mm idegen testek ellen védett.

**IP54**

IP54 A lámpa fröccsenő víz és por ellen védett.



A fényerő állíthatósága.



A lámpa nem tompítható.

## Biztonság

### ÉRTEŚÍTÉS!

### **Károsodásveszély!**

Szakszerűtlen kezelés miatt a lámpa károsodhat.

- A töltőkábel ne érintkezzen forró alkatrészekkel.
- Soha ne öntsön folyadékot a lámpába.
- Soha ne merítse a lámpát vízbe, és a tisztításához ne használjon gőzborotvát. Ellenkező esetben a lámpa károsodhat.
- A lámpát soha ne tegye mosogatógépbe. Az eszköz ettől tönkremehet.
- Ne használja a lámpát, ha a műanyag alkatrészei repedtek, sérültek vagy deformálódtak. A lámpa fényforrása nem cserélhető; ha a fényforrás elérte élettartama végét, az egész lámpát ki kell cserélni.
- Használja és töltsse (46641-es modell esetén) a lámpát a megengedett hőmérsékleti tartományon belül.
- Ne szerelje szét.

 **FIGYELMEZTETÉS!**

**A korlátozott fizikai, érzékelési vagy mentális képességekkel rendelkező személyeket (pl. részben megváltozott képességű személyeket, vagy a korlátozott fizikai és mentális képességekkel rendelkező idősebb személyeket), illetve a tapasztalattal és ismeretekkel nem rendelkezőket (pl. idősebb gyerekeket) érintő veszélyek.**

- Ezt a lámpát nyolc éven felüli gyermekek, valamint korlátozott fizikai, érzékelési, illetve mentális képességekkel rendelkező, vagy a készülék használatához szükséges gyakorlattal vagy tudással nem rendelkező személyek csak felügyelet mellett, illetve akkor használhatják, ha megtanították nekik a lámpa biztonságos használatának módját, és ismerik a használatból adódó veszélyeket. A lámpa nem gyermekjáték. Gyerekek nem végezhetnek tisztítást és felhasználói karbantartást felügyelet nélkül.
- Nyolc éven aluli gyereket ne engedjen a lámpa.
- Ne hagyja, hogy a gyerekek a csomagolófóliával játsszanak. A gyerekek belegabalyodhatnak a fóliába, és megfulladhatnak.

## **Akkumulátorokra vonatkozó biztonsági figyelmeztetések:**

 **FIGYELMEZTETÉS!**

### **Marási sérülések veszélye!**

A kifolyó akkumulátorfolyadék a bőrre kerülve vagy más testrészekkel érintkezve marási sérülést okozhat.

- Ha az akkumulátorfolyadék kilép a készülékből, ügyeljen, hogy ne kerüljön a bőrére, a szemébe vagy a nyálkahártyájára. Ha mégis hozzáérne, öblítse le az érintett területeket bőséges tiszta vízzel, és azonnal forduljon orvoshoz.
- Ha kifolyik az akkumulátorsav, feltétlenül vegyen fel védőkesztyűt, és a kifolyt folyadékot törölje fel száraz, nedvszívó ronggyal.

## Elemekre vonatkozó biztonsági figyelmeztetések:

 FIGYELMEZTETÉS!

### Robbanásveszély!

- Az elemek felrobbanhatnak, ha nagyon felmelegszenek, azokat rövidre zárja vagy szétszedi.
- Ne használja a LED-es éjszakai lámpát gyúlékony vagy robbanásveszélyes környezetben.
- Ne tegye ki a LED-es éjszakai lámpát és az elemeket hő vagy nyílt láng hatásának.

ÉRTESÍTÉS!

### Biztonsági óvintézkedések a 46640-es modellhez!

- Mindig helyes méretű és a megadott feszültségnek megfelelő elemeket vásároljon.
- Mindig egyszerre cserélje ki az összes elemet.
- Ne párosítsa össze a régi és új elemeket. Ne keverje a hagyományos alkáli elemeket (karbon-cink) az újratölthető akkumulátorokkal (nikkel-kadmium).
- Győződjön meg arról, hogy az elemeket helyesen, a két pólus (+ és -) figyelembe vételével helyezte be.
- Vegye ki az elemeket, ha hosszabb ideig nem használja a terméket.
- Az elhasznált elemeket azonnal vegye ki a készülékből.

# Első üzembe helyezés

## Ellenőrizze a lámpát és a csomag tartalmát

**ÉRTESÍTÉS!**

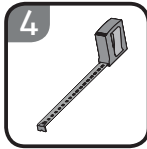
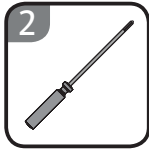
### Károsodásveszély!

Ha a csomagolást éles késsel vagy más hegyes tárggyal óvatlanul bontja fel, akkor a lámpa megsérülhet. Kibontáskor legyen nagyon óvatos.

– Vegye ki a lámpát a csomagolásból.

1. Ellenőrizze a szállítmány teljességét (lásd: **A/I ábra**).
2. Ellenőrizze, hogy nem sérült-e a lámpa vagy valamelyik alkatrész. Ha sérülést észlel, ne használja a lámpát. Forduljon a garanciakártyán megadott szervizcímre keresztül a gyártóhoz.

### A lámpa felszerelése



**FIGYELMEZTETÉS!**

### Áramütés veszélye!

– A fúrás előtt győződjön meg arról, hogy a kiválasztott furathelyeken nem fut áram-, vízvezeték vagy fűtőcső. Ehhez használjon megfelelő vizsgálóműszereket.



**FIGYELMEZTETÉS!**

### Sérülésveszély!

A szereléshez szükséges alkatrészek (tipli, csavarok) használata a szerelési alap kivitelétől függ. Ha nem szakszerűen szereli fel a lámpát, sérülésveszély áll fenn.

- Csak olyan alkatrészeket használjon a felszereléshez, amelyek megfelelnek a felületnek, amelyen a lámpát szeretné elhelyezni.
  - Szükség esetén kérje szakkereskedő véleményét.
1. A lámpa hátoldalán elcsúsztatással (lásd: **B/J ábra**) vegye le a **4** szerelőlemezt az **1** lámpapárol.
  - A kiválasztott szerelési helyen jelölje meg az elhelyezendő furatokat.
  2. Győződjön meg arról, hogy ezen a területen nem találhatók a falban kábelek vagy vezetékek.
  4. Készítse el a furatokat, és szerelje fel a **4** szerelőlemezt a mellékelt **3** csavarok és **2** tiplik vagy más alkalmas alkatrészek segítségével (lásd: **C/K ábra**).
  5. Ekkor rácsúsztatható a lámpa a felszerelt szerelőlemezre (lásd: **E/L ábra**). Ügyeljen arra, hogy előzőleg helyezze be az elemeket (csak a 46640 cikkszámú terméknel).
- A lámpa ezzel használatra kész.

## **Akkumulátorcsere / eltávolítás (46640):**

- Mindig helyes méretű és a megadott feszültségnek megfelelő elemeket vásároljon.
1. A lámpa felnyitásához csavarja ki a végzáró csavarját egy csavarhúzóval (lásd: **D ábra**).
  2. A pólusok figyelembe vételével helyezze be a négy darab D/LR20, 6 V  $\text{---}$  elemet az elemrekeszbe.
  3. A lámpa lezárásához csavarozza vissza a végzárót.
  4. Vegye ki az akkumulátort a fordított lépésben.

## **Akkumulátor feltöltése / töltési idő / beállítások / világítási időtartam (46641):**

- Az akkumulátor nem cserélhető és nem cserélhető ki!  
Ha az akkumulátor elérte az élettartamának végét, cserélje ki az egész lámpatestet.

A napsugárzás hatékonyabb feltöltő hatása érdekében a **6** napelemeket megfelelően be lehet állítani (lásd: **M ábra**). Ha az akkumulátor feltöltése a 6 napelemeken keresztül történik, a töltésidő az időjárás és árnyékviszonyoktól függően változhat. A beállítást úgy kell elvégezni, hogy a napelemeket lehetőleg egész nap érje a nap, ekkor kb. **6** óra töltésidőre van szükség.


A világítási módot a **7** billenőkapcsoló segítségével lehet beállítani.

**OFF:** A lámpa ki van kapcsolva, az érzékelő nem reagál a mozgásra.

**ON:** Tartós világítás: sötét fényviszonyok között 20 lm fényerővel, akár 8 óra világítási időtartam, teljesen feltöltött akkumulátor esetén. **PIR:** Érzékelő: Teljes fényerejű világítás mozgásfelismerés esetén 30 másodpercig, ezt követően a lámpa kikapcsol. A teljesen feltöltött akkumulátor akár 50 kapcsolást tesz lehetővé.



## Érzékelő funkció

Az lámpa  sötétben automatikusan bekapcsol, ha az érzékelő mozgást érzékel az érzékelési tartományban. Kb. 20 másodperc (46640) / 30 másodperc (46641) elteltével a lámpa automatikusan kikapcsol. Az energiatakarékosság érdekében az érzékelő funkció csak sötétben működik (lásd: **G/N ábra**)

## Takarítás

**ÉRTESÍTÉS!**

### Rövidzárlat veszélye!

A házba bejutó víz vagy más folyadék rövidzárlatot okozhat.

- A lámpát soha ne merítse vízbe vagy más folyadékba.
- Ügyeljen arra, hogy ne juthasson víz vagy más folyadék a ház belsejébe.

**ÉRTESÍTÉS!**

### Károsodásveszély!

Szakszerűtlen kezelés miatt a lámpa károsodhat.

- Ne használjon agresszív tisztítószeret, drót- vagy műanyagszőrű kefét, illetve éles vagy fémből készült tisztítóeszközöket, pl. kést, fémszivacsot és hasonlókat. Ezek az eszközök károsíthatják a felületeket.
- A lámpát soha ne tegye mosogatógépbe. Az eszköz ettől tönkremehet.

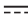
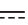



1. Tegye feszültségmentessé a lámpát.
2. Hagyja teljesen lehűlni a lámpát.
3. Törölje le a lámpát enyhén megnedvesített törlerönggyel. Hagyja az összes alkatrészt teljesen megszáradni.

## Tárolás


Tárolás előtt minden alkatrésznek teljesen száraznak kell lennie.

- A lámpát mindig száraz helyen tárolja.
- Óvja a lámpát a közvetlen napsugárzástól.
- A lámpát gyermekektől elzárva, biztonságos helyen, +5 °C és +20 °C közötti hőmérsékleten (szobahőmérsékleten) tárolja.

## Műszaki adatok

Modell:	46640	46641
Teljesítmény:	2x 5 W	max. 3,9 W
Fényerő:	2x 300 lm	280 lm
Színhőmérséklet:	4000 K	6500 K
Méretetek mm (B x H x T):	332x112x105	152x229x126
Elemek:	4x D/LR20	-
Akkumulátor típusa:	-	Li-Ion, 3,7 V  2000 mAh
Akkumulátor töltési ideje:	-	6 h
Akkumulátor üzemideje:	-	8 h
Feszültség:	6 V 	5,5V 
Állítható fényerő:	nem	nem
Védelmi osztály:		
Cikkszám:	<b>826740</b>	

# Megfelelőségi nyilatkozat

 Az EU megfelelőségi nyilatkozatot a mellékelt garanciajegyen feltüntetett címen lehet igényelni.

Az EU-megfelelőségi nyilatkozat teljes szövege alább található Internetes cím elérhető:  
[www.mueller-licht.de](http://www.mueller-licht.de)

## Ártalmatlanítás

### A csomagolás kezelése hulladékként



A csomagolást fajta szerint válogatva ártalmatlanítsa. A kéregpapírt és a kartont adja a hulladék papírhoz, a fóliákat a újrahasznosításra lehet átadni.




### A fényosz ártalmatlanítása

(Az Európai Unióban és egyéb szelektív hulladékgyűjtő rendszereket használó európai államokban alkalmazható).

### A elhasználdott eszközöket ne kezelje háztartási hulladékként!



Ha a fényosz nem lehet tovább használni, akkor minden felhasználót törvény kötelezi arra, hogy a használt eszközt a háztartási hulladéktól elválasztva, pl. a lakhelye/városrésze gyűjtőhelyére szállítsa.

 Ezzel biztosítja, hogy az eszközt szakszerűen újrahasznosítsák és elkerüli a környezetre okozott negatív hatást. Ezért az elektromos eszközök ezzel a szimbólummal vannak megjelölve.

### Az elemek és akkumulátorok nem kerülhetnek a háztartási hulladékba!



A fogyasztónak törvényi kötelezettsége, hogy a használt elemeket és akkumulátorokat a lakóközvetében felállított gyűjtőpontokon vagy a kereskedésben leadja, függetlenül attól, hogy azok káros anyagot\* tartalmaznak-e vagy sem. Így érhető el, hogy azok bekerüljenek a környezetbarát hulladékkezelési rendszerbe.

A lámpát hiánytalan állapotban (az akkumulátorral együtt) és lemerült állapotban adja le a gyűjtőpontokon!

\* a következő jellel van ellátva: Cd = Kadmium, Hg = Higanysz, Pb = Ólom

## **Megjegyzés az újratölthető elemek vagy akkumulátorok (ha mellékelve vannak) biztonságos eltávolítására vonatkozóan:**

Az újratölthető elem vagy akkumulátor ártalmatlanítása előtt teljesen le kell üríteni. Ehhez hagyja bekapcsolva a készüléket, amíg az már nem világít. Az újratölthető elemet vagy akkumulátort a selejtezés előtt ki kell venni az alapegységéből, és a készülék többi részétől elkülönítve kell megsemmisíteni.

Az eltávolításhoz járjon el az „Akkumulátorcsere/eltávolítás” pontban leírtak szerint. Az akkumulátorok ártalmatlanításakor vegye figyelembe a típustáblán található, a kémiai rendszerre vonatkozó információkat is.

Az LR vagy C jelzés az adott akkumulátortípust írja le. A kémiai rendszerre vonatkozóan a következők érvényesek:

- LR: alkáli-mangán akkumulátor
- C: lítium gombelem / R: kerek elem

Az akkumulátor eltávolításához nyissa ki a készülékházat egy megfelelő szerszámmal, és fogóval válassza szét az áramköri laphoz vezető kábeleket.

Új készülék vásárlása esetén joga van a megfelelő régi készüléket visszavinni a kereskedőnek. A legalább 400 négyzetméteres eladótérrel rendelkező elektromos és elektronikus berendezések kereskedői és a legalább 800 négyzetméteres eladótérrel rendelkező élelmiszer-kiskereskedők, akik rendszeresen árusítanak elektromos és elektronikus berendezéseket, szintén kötelesek a régi berendezéseket ingyenesen visszavenni, akár új készülék vásárlása nélkül is, ha a régi berendezés egyik méretben sem haladja meg a 25 cm-t.

Ha az Ön elektromos és elektronikus berendezések hulladékai személyes adatokat tartalmaznak, akkor Ön maga felelős azok törléséért, mielőtt visszaküldi azokat. Ha ez a régi készülék megsemmisítése nélkül lehetséges, a régi készülék ártalmatlanítása előtt távolítsa el a régi elemeket vagy újratölthető elemeket és lámpákat, és vigye el azokat egy külön gyűjtőhelyre. A tartósan beépített újratölthető akkumulátorok esetében a készülék ártalmatlanításakor kérjük, jelezze, hogy a készülék újratölthető akkumulátort tartalmaz. Az eldobott termék ártalmatlanításának további lehetőségeiért forduljon a helyi vagy önkormányzati hatósághoz.

46641: A lámpát és az akkumulátort csak szakemberek ártalmatlaníthatják!

