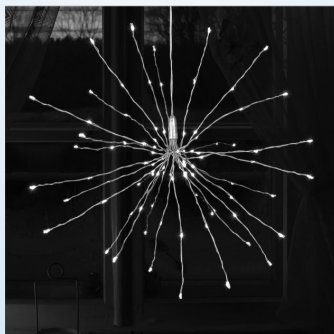
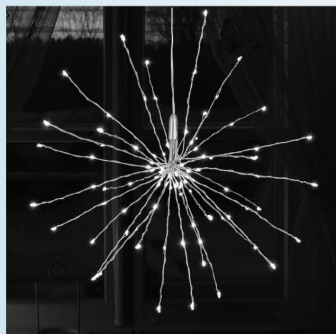




Használati útmutató

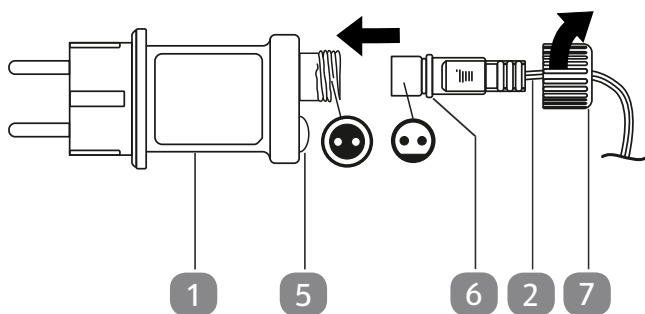
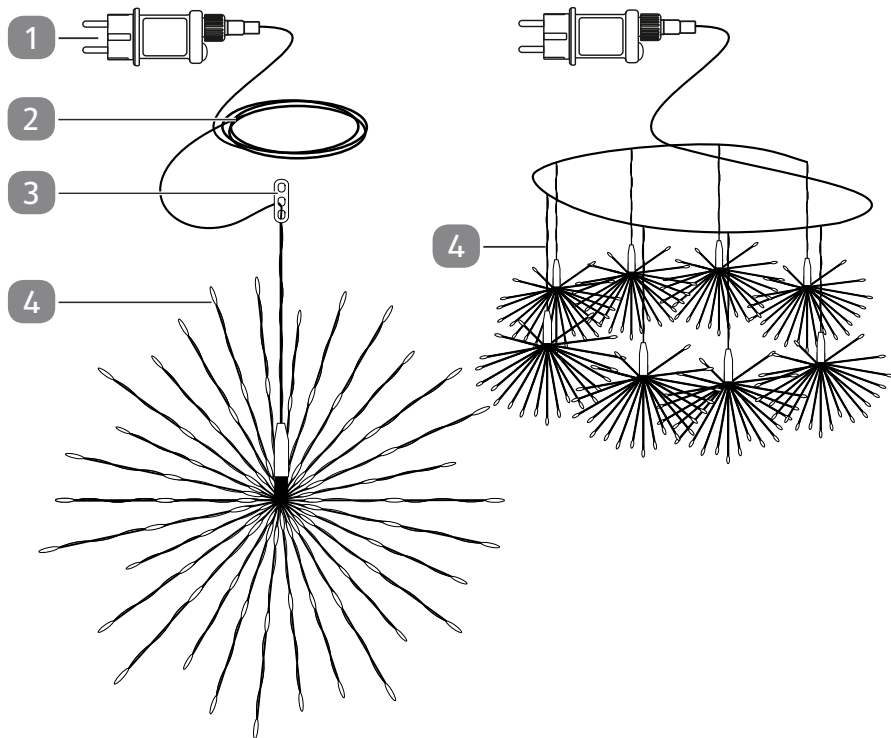
CASA
Deco

LED-es jégkristály lámpa & LED-es jégkristály füzér



WK917-SW
WK917-GW

WK917-KSW



A szállítás terjedelme / A készülék részei

- 1 Hálózati egység
 - 2 Hálózati kábel
 - 3 Fül
 - 4 LED-es jégkristály lámpa WK917-SW, WK917-GW /
LED-es jégkristály fényfűzér WK917-KSW
 - 5 Gomb az időzítő funkcióhoz
 - 6 Tömítőgyűrű
 - 7 Borító fedél
- Használati útmutató és garanciajegy (kép nélkül)

Tartalom

Áttekintés.....	2
A szállítás terjedelme / A készülék részei.....	3
Általános tudnivalók.....	5
A használati útmutató elolvasása és megőrzése.....	5
Rendeltetésszerű használat.....	5
Jelmagyarázat.....	6
Biztonság.....	6
Biztonsági utasítások.....	7
Első használatba vétel.....	10
A termék és a szállítási terjedlem ellenőrzése.....	10
Használat.....	10
LED-es jégkristály lámpa összeszerelése.....	10
LED-es jégkristály fényfüzér összeszerelése.....	10
Hálózati kábel csatlakoztatása a hálózati egységhez	10
Termék be-/kikapcsolása.....	11
Időzítő funkció be-/kikapcsolás.....	11
Tisztítás.....	11
Tárolás.....	12
Műszaki adatok.....	13
Megfelelőségi nyilatkozat.....	13
Leselejtezés.....	14
A csomagolás leselejtezése.....	14
A leselejtezett készülék ártalmatlanítása.....	14

Általános tudnivalók

A használati útmutató elolvasása és megőrzése



Ez a használati útmutató ehhez a LED-es jégkristály lámpához / LED-es jégkristály fűzőhöz tartozik (az alábbiakban „terméknek” nevezzük). Fontos információkat tartalmaz az üzembe helyezésre és a kezelésre vonatkozóan.

A termék üzembe helyezése előtt figyelmesen olvassa el a használati útmutatót, különösen a biztonsági utasításokat. A használati útmutató figyelmen kívül hagyása a termék komoly sérüléséhez vagy károsodásához vezethet.

A használati útmutató az Európai Unióban érvényes szabványok és szabályok alapján készült. Külföldön vegye figyelembe az adott ország irányelveit és törvényeit.

A későbbi használat érdekében őrizze meg a használati útmutatót. Amennyiben a terméket továbbadja harmadik fél részére, feltétlenül adja oda a használati útmutatót is.

Ezt a használati útmutatót a <http://www.wachsmuth-krogmann.com> weboldalunkon is megtalálja.

Rendeltetészerű használat

A terméket kizárólag bel- és kültéri dekorációs célra szánták.

Kizárólag magáncélra használható, ipari használatra nem alkalmas. Csak a használati útmutatóban leírtak szerint használja a terméket. Minden más felhasználás rendeltetésellenesnek minősül és anyagi kárt, vagy akár személyi sérülést is okozhat. A termék nem játékszer.

A gyártó vagy a kereskedő nem vállal felelősséget a nem rendeltetészerű vagy helytelen használatból származó károkért.

Jelmagyarázat

A következő szimbólumokat használjuk ebben a használati útmutatóban, a terméken vagy a csomagoláson.



Ez a jel az összeszereléssel, használattal kapcsolatos hasznos kiegészítő tudnivalókat jelzi.



Megfelelőségi nyilatkozat (lásd „Megfelelőségi nyilatkozat” c. fejezet): Az itt látható jellel ellátott termékek teljesítik az Európai Gazdasági Térség összes vonatkozó közösségi előírását.



A termék kül- és beltéri használatra megfelelő.



Az itt látható jellel ellátott termékek a II. érintésvédelmi osztályba tartoznak.



Ez a szimbólum azt jelenti, hogy a termék biztonsági alacsony feszültséggel (SELV / PELV) működik.

IP44

A termék minden oldalról védve van a fröccsenő víz ellen, ezért alkalmas a kültéri használatra.

Biztonság

Az alábbi jelzőszavakat használjuk ebben a használati útmutatóban.

▲ FIGYELMEZTETÉS!

Ez a figyelmeztető szimbólum/szó olyan közepes kockázati szintű veszélyt jelez, amely halálhoz vagy súlyos sérüléshez vezethet, ha nem védik ki.

▲ VIGYÁZAT!

Ez a figyelmeztető szimbólum/szó olyan alacsony kockázati szintű veszélyt jelez, amely csekély vagy közepes mértékű sérüléshez vezethet, ha nem védik ki.

ÉRTEŚÍTÉS!

Ez a szó az esetleges anyagi károokra figyelmeztet.

Biztonsági utasítások

▲ FIGYELMEZTETÉS!

Áramütés veszélye!

A hibás villamos bekötés vagy a túl magas hálózati feszültség áramütéshez vezethet.

- Csak akkor csatlakoztassa a terméket, ha a hálózati feszültség az Ön háztartásában a típustáblán megadott adatoknak megfelel.
- A terméket csak egy könnyen hozzáférhető aljzathoz csatlakoztassa, hogy hiba esetén gyorsan leválaszthassa az áramellátásról.
- A hálózati dugót kültéren való használat esetén csak egy előírászerűen felszerelt IP44-es konnektorba dugja be.
- A terméket csak a vele együtt szállított tartozékkal használja.
- Ne törje meg a csatlakozókábelt, és ne fektesse éles élekre.
- Úgy helyezze el a csatlakozókábelt, hogy ne lehessen elesni benne.
- Ne használja a terméket külső fényerőszabályzó kapcsolóval.
- Ne használja a terméket, ha azon látható károk vannak, vagy a hálózati dugó hibás.
- Soha ne barkácsoljon önállóan a terméken. A terméken felmerülő munkákat végeztesse villamossági szakemberrel vagy az ügyfélszolgálattal.
- Ezen termék hálózati tápkábelét nem lehet kicserélni. Amennyiben a hálózati tápkábel károsodott, a terméket ki kell dobni.
- Saját részről történő javítások, szakszerűtlen csatlakoztatás vagy helytelen kezelés esetén nem vállalunk felelősséget, és a garancia érvényét veszti.
- A terméket és a csatlakozókábelt tartsa távol nyílt lángtól és forró felületektől.

- Védje a terméket a nedvességtől, és tartsa víztől és más folyadékoktól távol.

▲ FIGYELMEZTETÉS!

Veszélyes a gyermekekre és a korlátozott fizikai, érzékszervi vagy mentális képességű személyekre (például az idősebb emberekre, és azokra, akik nincsenek fizikai vagy szellemi képességeik teljes birtokában) vagy azon személyekre, akik nem rendelkeznek megfelelő tapasztalattal és tudással (például a nagyobb gyerekekre).

- A termék 8 év feletti gyermekek, korlátozott fizikai, érzékszervi vagy mentális képességekkel rendelkező személyek és megfelelő tudással vagy gyakorlattal nem rendelkező személyek csak megfelelő felügyelet mellett, és csak akkor kezelhetik, ha betanítják őket annak biztonságos használatára, és képesek megérteni a termék használatával kapcsolatos veszélyeket.
- A gyermekek nem játszhatnak a termékkel.
- A tisztítást és a felhasználó általi karbantartást felügyelet nélkül hagyott gyermekek nem végezhetik.
- A 8 évnél fiatalabb gyermekeket tartsa távol a terméktől és a csatlakozó vezetéktől.
- Üzemelés közben ne hagyja felügyelet nélkül a terméket.

▲ VIGYÁZAT!

Sérülésveszély!

A LED-ek fénye nagyon erős – a közvetlen belenézés szemkárosodást okozhat.

- Ne nézzen közvetlenül a LED-ek fényébe.
- Működés közben ne nézzen a LED-ek irányába optikai műszerrel.

ÉRTESÍTÉS!**Tárgyi sérülés veszélye!**

A termék nem szakszerű kezelése a készülék károsodásához vezethet.

- A terméket nem szabad a hálózati tápellátáshoz csatlakoztatni, ha az még a csomagolásban van.
- Ne használja a terméket, ha annak bármely része repedt vagy deformálódott. Csak megfelelő eredeti alkatrészekkel cserélje ki a károsodott alkatrészeket.
- Ne érintse meg a terméket forró alkatrészekkel.
- Soha ne tegye ki a terméket magas hőmérsékletnek, extrém hidegnek vagy az időjárás viszontagságainak.
- Ha nem használja a terméket, feltétlenül válassza le az áramhálózatról.
- Ne akasszon vagy ne szereljen kis tárgyakat a termékre.
- A terméket nem szabad a kábelen rendeltetésszerűen felhelyezett tömítőgyűrű nélkül használni.
- A termék fényforrása nem cserélhető. Ha a fényforrás túllépte az élettartamát, az egész terméket ki kell cserélni.

Első használatba vétel

A termék és a szállítási terjedelem ellenőrzése

ÉRTEŚÍTÉS!

Sérülésveszély!

Amennyiben nem kellő odafigyeléssel, egy éles késsel vagy más szúrós tárgygal nyitja fel a csomagolást, sérülhet a termék felülete.

- Óvatosan nyissa ki a terméket.

1. Vegye ki a terméket a csomagolásból.
2. Ellenőrizze, hogy a szállítás terjedelme teljes-e (lásd a „A szállítás terjedelme / A készülék részei” c. fejezetben).
3. Ellenőrizze, hogy a termék és alkatrészei sérülésmentesek-e. A sérült terméket ne helyezze üzembe, hanem keresse fel a vásárlás helyszínét, vagy forduljon vele a garanciakártyán megadott címen feltüntetett gyártóhoz.

Használat



A termék fagypont alatti hőmérsékletek esetén is használható.

LED-es jégkristály lámpa összeszerelése

1. Óvatosan helyezze az egyes fényfüzérek a kívánt helyzetbe.
2. Akassza fel a lámpát **4** a fülével (kábel tehermentesítő) **3** egy megfelelő kampóra (nem képezi a csomag részét).
3. Tekerje le teljesen a hálózati tápkábelt **2** és dugja be egy konnektorba.

LED-es jégkristály fényfüzér összeszerelése

1. Teljesen tekerje le a fényfüzért **4**.
2. Dekorációként helyezze a fényfüzért egy megfelelő helyre.
3. Tekerje le teljesen a hálózati tápkábelt **2** és dugja be egy konnektorba.

Hálózati kábel csatlakoztatása a hálózati egységhez

1. Dugja be a hálózati kábel **2** dugóját a hálózati egységbe **1**.
2. Csavarozza össze a hálózati egységen lévő dugót a borító fedéllel **7**.
Ügyeljen arra, hogy a tömítőgyűrű **6** megfelelő helyen legyen.

Termék be-/kikapcsolása

Dugja be a hálózati egységet **1** egy előírászerűen telepített konnektorba. Ha nem használja a terméket, húzza ki a hálózati egységet a konnektorból.

Időzítő funkció be-/kikapcsolás

A terméknek bekapcsolva kell lennie.

Nyomja meg és tartsa lenyomva az időzítő funkció **5** gombját a hálózati egységnél, amíg a zöld gomb nem kezd világítani.

Az időzítő aktiválva van és a termék 6 órára bekapcsol, majd ezután 18 órára kikapcsol.

Az időzítő funkció deaktiválásához nyomja meg a **5** gombot, amíg a gomb elalszik.

Tisztítás

ÉRTEŚÍTÉS!

Rövidzárlat veszélye!

A készülékházba beszivárgó víz vagy más folyadék rövidzárlatot okozhat.

- Ne merítse vízbe vagy más folyadékba magát a terméket, sem a hálózati kábelt vagy a hálózati csatlakozót.

ÉRTEŚÍTÉS!

Tárgyi sérülés veszélye!

A termék nem megfelelő tisztítása kárt okozhat.

- Ne használjon agresszív tisztítószereket, fém- vagy nejlsörtés keféket, továbbá éles, illetve fém tisztítóeszközöket sem – például kést, kemény spatulát és hasonlókat. Ez a felület károsodásához vezethet.
1. Tisztítás előtt húzza ki a hálózati dugót a konnektorból.
 2. A terméket enyhén benedvesített kendővel törölje le. Ezután hagyja teljesen megszáradni.

Tárolás

1. Tisztítsa meg alaposan a terméket (lásd a „Tisztítás” fejezetet).
2. A fényfüzéretet kötegelje össze, ill. óvatosan csavarja össze, hogy azok ne tudjanak bebogozódni vagy megtörni.
3. Tekerje össze a tápkábelt csomózás vagy ütés nélkül.
4. Ha lehetséges, csomagolja a terméket az eredeti csomagolásába.
5. A terméket száraz és fagymentes helyen ($\geq +5$ °C), közvetlen napfénytől védve tárolja.

Műszaki adatok

Cikkszám:	722194
Modell WK917-SW	LED-es jégkristály lámpa ezüstsínű váz, melegfehér fény
Modell WK917-GW	LED-es jégkristály lámpa aranszínű váz, melegfehér fény
Fényforrás:	90 mikro LED, nem cserélhető
Szabályozható fényerő:	Nem
Kábelhosszúság:	10 m
Méretek:	25 cm fényfüzéréneként
Védelmi osztály:	III
Modell WK917-KSW	LED-es jégkristály fűzér ezüstsínű fűzér, melegfehér fény
Fényforrás:	160 mikro LED, nem cserélhető
Szabályozható fényerő:	Nem
Kábelhosszúság:	5 m
Védelmi osztály:	III
Hálózati egység	
Gyártó neve:	NINGBO GOLDENPOWER ELECTRONIC CO., LTD
Kereskedelmi regisztrációs száma:	91330282691377076E
Címe:	Zonghan Street, Er Tang Village, Cixi City, Zhejiang, Kína
Modell:	GP-SW035DC0600T-IP44
Bemeneti feszültség:	100-240 V AC
Bementi váltóáram-frekvencia:	50-60 Hz
Kimeneti feszültség:	3,5 V DC
Kimenő áram:	0,6 A
Kimeneti teljesítmény:	2,1 W
Átlagos hatékonyság üzemelés közben:	65,26%
Hatékonyság alacsony terhelés mellett (10%),	46,66 %
Ha a kimeneti teljesítmény > 10 W:	
Teljesítmény-felvétel nulla terhelés mellett:	0,18 W
Védelmi osztály	II
Védelem típusa:	IP44
A hálózati tápkábel hossza:	Kb. 150 cm

Megfelelőségi nyilatkozat



Az EU megfelelési nyilatkozatot szükség esetén a jótállási adatlapon feltüntetett címtől igényelheti meg.

Leselejtezés

A csomagolás leselejtezése



A csomagolást szétválogatva tegye a hulladékba. A kartont és papírt a papír, a fóliát a műanyag szelektív hulladékgyűjtőbe tegye.

A leselejtezett készülék ártalmatlanítása

Az Európai Unión belül alkalmazandó, illetve azokban az országokban, amelyekben szelektív hulladékgyűjtést alkalmaznak.



A leselejtezett készülékeket nem szabad a háztartási hulladékba rakni!

Amennyiben a terméket már nem használja, a felhasználó **jogi kötelessége a leselejtezett készüléket a háztartási hulladéktól elkülönítve**, pl. egy közösségi/városi gyűjtőközpontban leadni. Így

biztosíthatja a leselejtezett készülékek szakszerű hasznosítását és elkerülheti a negatív környezeti kihatásukat. Az elektromos készülékek ezért a fönti szimbólummal vannak ellátva.



HU

Származási hely: Kína

Gyártó:

AHG Wachsmuth & Krogmann mbH
Lange Mühren 1
20095 Hamburg
Germany

ÜGYFÉLSZOLGÁLAT

722194

Kérjük forduljon a magyarországi **ALDI**
áruházakhoz.

A FOGYASZTÁSI CIKK TÍPUSA:
WK917-GW/-SW/-KSW

11/2022

3

ÉV
JÓTÁLLÁS