



Bedienungsanleitung

Mode d'emploi

Istruzioni per l'uso

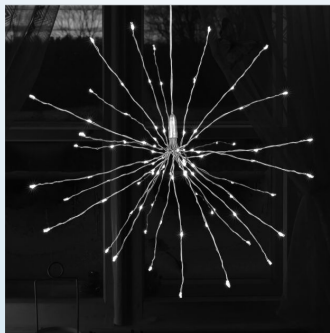
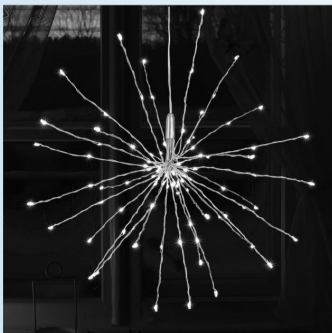


LED-EISKRISTALLEUCHE & LED-EISKRISTALLLICHTERKETTE

LAMPE LED CRISTAL DE GLACE &
GUIRLANDE LUMINEUSE LED CRISTAL DE GLACE |

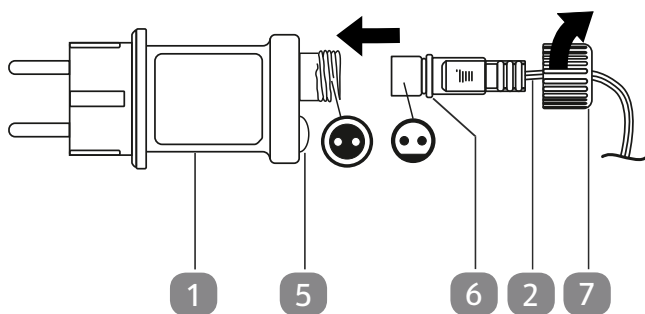
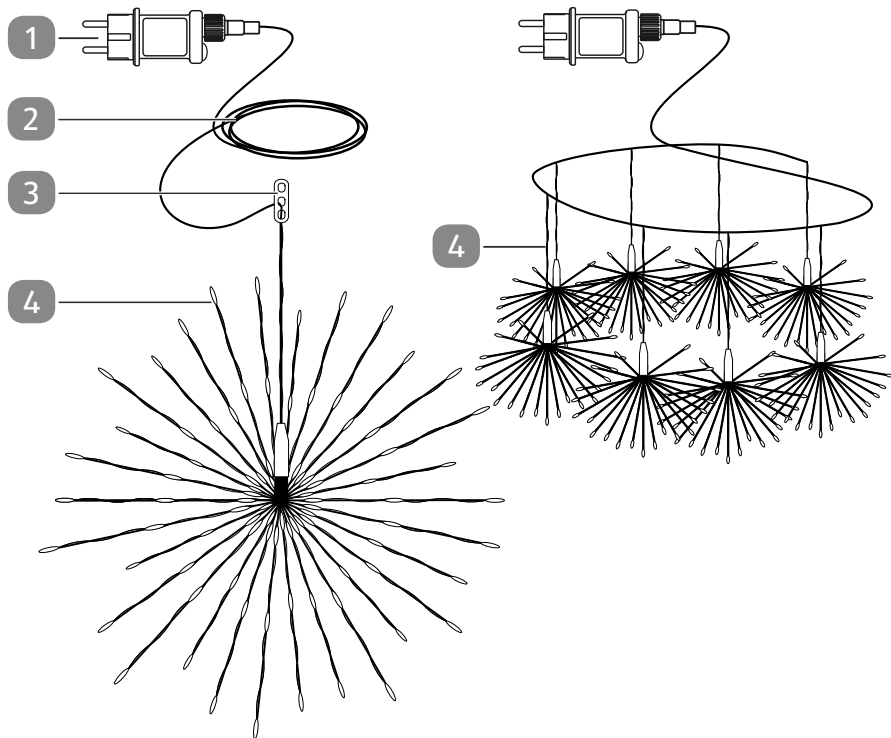
LAMPADA CON CRISTALLI DI GHIACCIO A LED &
GHIRLANDA LUMINOSA CON CRISTALLI DI GHIACCIO A LED

Deutsch.....3
Français..... 15
Italiano.....27



WK917-SW
WK917-GW

WK917-KSW



Lieferumfang/Geräteteile

- 1 Steckernetzteil
 - 2 Netzkabel
 - 3 Öse
 - 4 LED-Eiskristalleuchte WK917-SW, WK917-GW /
LED-Eiskristalllichterkette WK917-KSW
 - 5 Taste für Timerfunktion
 - 6 Dichtungsring
 - 7 Überwurfkappe
- Bedienungsanleitung und Garantiekarte (ohne Abbildung)

Inhaltsverzeichnis

Übersicht	2
Lieferumfang/Geräteteile	3
Allgemeines	5
Bedienungsanleitung lesen und aufbewahren.....	5
Bestimmungsgemäßer Gebrauch	5
Zeichenerklärung	6
Sicherheit	6
Sicherheitshinweise.....	7
Erstinbetriebnahme	10
Produkt und Lieferumfang prüfen.....	10
Bedienung	10
LED-Eiskristalleuchte montieren.....	10
LED-Eiskristalllichterkette montieren.....	10
Netzkabel am Steckernetzteil anschließen	10
Produkt ein-/ausschalten.....	11
Timerfunktion ein-/ausschalten.....	11
Reinigung	11
Aufbewahrung	12
Technische Daten	13
Konformitätserklärung	13
Entsorgung	14
Verpackung entsorgen.....	14
Altgerät entsorgen.....	14

Allgemeines

Bedienungsanleitung lesen und aufbewahren



Diese Bedienungsanleitung gehört zu dieser LED-Eiskristalleuchte / LED-Eiskristalllichterkette (im Folgenden auch „Produkt“ genannt). Sie enthält wichtige Informationen zur Inbetriebnahme und Bedienung.

Lesen Sie die Bedienungsanleitung, insbesondere die Sicherheitshinweise, sorgfältig durch, bevor Sie das Produkt einsetzen. Die Nichtbeachtung dieser Bedienungsanleitung kann zu schweren Verletzungen oder Schäden am Produkt führen.

Die Bedienungsanleitung basiert auf den in der Europäischen Union gültigen Normen und Regeln. Beachten Sie im Ausland auch landesspezifische Richtlinien und Gesetze.

Bewahren Sie die Bedienungsanleitung für die weitere Nutzung auf. Wenn Sie das Produkt an Dritte weitergeben, geben Sie unbedingt diese Bedienungsanleitung mit.

Diese Bedienungsanleitung erhalten Sie auch über unsere Webseite <http://www.wachsmuth-krogmann.com>.

Bestimmungsgemäßer Gebrauch

Das Produkt ist ausschließlich zur Dekoration im Innen- und Außenbereich konzipiert.

Es ist ausschließlich für den Privatgebrauch bestimmt und nicht für den gewerblichen Bereich geeignet.

Verwenden Sie das Produkt nur, wie in dieser Bedienungsanleitung beschrieben. Jede andere Verwendung gilt als nicht bestimmungsgemäß und kann zu Sachschäden oder sogar zu Personenschäden führen. Das Produkt ist kein Kinderspielzeug.

Der Hersteller oder Händler übernimmt keine Haftung für Schäden, die durch nicht bestimmungsgemäßen oder falschen Gebrauch entstanden sind.

Zeichenerklärung

Die folgenden Symbole werden in dieser Bedienungsanleitung, auf dem Produkt oder auf der Verpackung verwendet.



Dieses Symbol gibt Ihnen nützliche Zusatzinformationen zum Zusammenbau oder Betrieb.



Konformitätserklärung (siehe Kapitel „Konformitätserklärung“): Mit diesem Symbol gekennzeichnete Produkte erfüllen alle anzuwendenden Gemeinschaftsvorschriften des Europäischen Wirtschaftsraums.



Das Produkt ist für den Innen- und Außenbereich geeignet.



Mit diesem Symbol gekennzeichnete Produkte entsprechen der Schutzklasse II.



Dieses Symbol bedeutet, dass das Produkt mit Schutzkleinspannung (SELV / PELV) arbeitet.

IP44

Das Produkt ist gegen Spritzwasser aus allen Richtungen geschützt und somit für den Außenbereich geeignet.

Sicherheit

Die folgenden Signalworte werden in dieser Bedienungsanleitung verwendet.

⚠️ WARNUNG!

Dieses Signalsymbol/-wort bezeichnet eine Gefährdung mit einem mittleren Risikograd, die, wenn sie nicht vermieden wird, den Tod oder eine schwere Verletzung zur Folge haben kann.

⚠️ VORSICHT!

Dieses Signalsymbol/-wort bezeichnet eine Gefährdung mit einem niedrigen Risikograd, die, wenn sie nicht vermieden wird, eine geringfügige oder mäßige Verletzung zur Folge haben kann.

HINWEIS!

Dieses Signalwort warnt vor möglichen Sachschäden.

Sicherheitshinweise

⚠️ WARNUNG!

Stromschlaggefahr!

Fehlerhafte Elektroinstallation oder zu hohe Netzspannung kann zu elektrischem Stromschlag führen.

- Schließen Sie das Produkt nur an, wenn die Netzspannung in Ihrem Haushalt mit der Angabe auf dem Typenschild übereinstimmt.
- Schließen Sie das Produkt nur an eine gut zugängliche Steckdose an, damit Sie es in einem Störfall schnell vom Stromnetz trennen können.
- Schließen Sie den Netzstecker bei Gebrauch im Außenbereich nur an eine vorschriftsmäßig installierte IP44-Steckdose an.
- Betreiben Sie das Produkt nur mit dem mitgelieferten Zubehör.
- Knicken Sie das Anschlusskabel nicht und legen Sie es nicht über scharfe Kanten.
- Verlegen Sie das Netzkabel so, dass es nicht zur Stolperfalle wird.
- Betreiben Sie das Produkt nicht mit einem externen Dimmer.
- Betreiben Sie das Produkt nicht, wenn es sichtbare Schäden aufweist oder der Netzstecker defekt ist.
- Manipulieren Sie niemals das Produkt. Lassen Sie Arbeiten am Produkt grundsätzlich durch eine Elektrofachkraft oder den Kundendienst durchführen.
- Das Netzkabel dieses Produktes kann nicht ersetzt werden. Falls dieses Netzkabel beschädigt ist, muss das Produkt entsorgt werden.
- Bei eigenständig durchgeführten Reparaturen, unsachgemäßem Anschluss oder falscher Bedienung sind Haftungs- und Garantieansprüche ausgeschlossen.

- Halten Sie das Produkt und das Netzkabel von offenem Feuer und heißen Flächen fern.
- Schützen Sie das Produkt vor Feuchtigkeit und halten Sie Wasser und andere Flüssigkeiten vom Produkt fern.

⚠️ WARNUNG!

Gefahren für Kinder und Personen mit verringerten physischen, sensorischen oder mentalen Fähigkeiten (beispielsweise teilweise Behinderte, ältere Personen mit Einschränkung ihrer physischen und mentalen Fähigkeiten) oder Mangel an Erfahrung und Wissen (beispielsweise ältere Kinder).

- Dieses Produkt kann von Kindern ab 8 Jahren und darüber sowie Personen mit verringerten physischen, sensorischen oder mentalen Fähigkeiten oder Mangel an Erfahrung und Wissen benutzt werden, wenn sie beaufsichtigt oder bezüglich des sicheren Gebrauchs des Produktes unterwiesen wurden und die daraus resultierenden Gefahren verstehen.
- Kinder dürfen nicht mit dem Produkt spielen.
- Reinigung und Benutzerwartung dürfen nicht von Kindern ohne Beaufsichtigung durchgeführt werden.
- Halten Sie Kinder jünger als 8 Jahre vom Produkt und von der Anschlussleitung fern.
- Lassen Sie das Produkt während des Betriebs nicht unbeaufsichtigt.

⚠️ VORSICHT!

Verletzungsgefahr!

Das Licht der LEDs ist sehr hell und kann Ihre Augen verletzen, wenn Sie direkt hineinsehen.

- Schauen Sie nicht direkt in das Licht der LEDs.

-
- Betrachten Sie die LEDs während des Betriebs nicht mit einem optischen Instrument.

HINWEIS!

Beschädigungsgefahr!

Unsachgemäßer Umgang kann zu Beschädigungen des Produkts führen.

- Das Produkt darf nicht an die Netzversorgung angeschlossen werden, wenn es noch in der Verpackung ist.
- Verwenden Sie das Produkt nicht mehr, wenn Bauteile des Produktes Risse oder Sprünge aufweisen oder sich verformt haben. Ersetzen Sie beschädigte Bauteile nur durch passende Originalersatzteile.
- Bringen Sie das Produkt nicht mit heißen Teilen in Berührung.
- Setzen Sie das Produkt niemals hoher Temperatur, extremer Kälte oder Witterungseinflüssen aus.
- Trennen Sie das Produkt bei Nichtgebrauch unbedingt vom Stromnetz.
- Hängen oder montieren Sie keine Gegenstände an das Produkt.
- Das Produkt darf ohne den ordnungsgemäß angebrachten Dichtungsring am Kabel nicht benutzt werden.
- Die Lichtquelle dieses Produktes ist nicht ersetzbar. Wenn die Lebensdauer der Lichtquelle überschritten ist, ist das gesamte Produkt zu ersetzen.

Erstinbetriebnahme

Produkt und Lieferumfang prüfen

HINWEIS!

Beschädigungsgefahr!

Wenn Sie die Verpackung unvorsichtig mit einem scharfen Messer oder anderen spitzen Gegenständen öffnen, kann die Oberfläche des Produkts beschädigt werden.

- Gehen Sie beim Öffnen vorsichtig vor.

1. Nehmen Sie das Produkt aus der Verpackung.
2. Prüfen Sie, ob die Lieferung vollständig ist (siehe Kapitel "Lieferumfang/ Geräteteile").
3. Prüfen Sie das Produkt und die Einzelteile auf Schäden. Nehmen Sie ein beschädigtes Produkt nicht in Betrieb, und wenden Sie sich über die auf der Garantiekarte angegebene Serviceadresse an den Hersteller.

Bedienung



Sie können das Produkt auch bei Minustemperaturen verwenden.

LED-Eiskristalleuchte montieren

1. Bringen Sie die einzelnen Lichtstränge vorsichtig in die gewünschte Position.
2. Hängen Sie die Leuchte **4** mit der Öse (Kabelentlastung) **3** an einem geeigneten Haken (nicht im Lieferumfang) auf.
3. Wickeln Sie das Netzkabel **2** vollständig ab und verlegen Sie es zur Steckdose.

LED-Eiskristalllichterkette montieren

1. Wickeln Sie die Lichterkette **4** vollständig ab.
2. Dekorieren Sie die Lichterkette an einem dafür geeigneten Platz.
3. Wickeln Sie das Netzkabel **2** vollständig ab und verlegen Sie es zur Steckdose.

Netzkabel am Steckernetzteil anschließen

1. Stecken Sie den Stecker vom Netzkabel **2** in das Steckernetzteil **1**.
2. Verschrauben Sie den Stecker am Steckernetzteil mit der Überwurfkappe **7**. Achten Sie darauf, dass der Dichtungsring **6** korrekt platziert ist.

Produkt ein-/ausschalten

Stecken Sie das Steckernetzteil **1** in eine vorschriftsmäßig installierte Steckdose. Ziehen Sie das Steckernetzteil bei Nichtgebrauch aus der Steckdose.

Timerfunktion ein-/ausschalten

Das Produkt muss eingeschaltet sein.

Drücken und halten Sie die Taste für die Timerfunktion **5** am Steckernetzteil, bis die Taste grün aufleuchtet.

Der Timer ist aktiviert und das Produkt für 6 Stunden eingeschaltet und anschließend für 18 Stunden ausgeschaltet.

Um die Timerfunktion zu deaktivieren, drücken Sie die Taste **5**, die Taste erlischt.

Reinigung

HINWEIS!

Kurzschlussgefahr!

In das Gehäuse eingedrungenes Wasser oder andere Flüssigkeiten können einen Kurzschluss verursachen.

- Tauchen Sie weder das Produkt noch das Netzkabel oder den Netzstecker in Wasser oder andere Flüssigkeiten.

HINWEIS!

Beschädigungsgefahr!

Unsachgemäße Reinigung des Produktes kann zu Beschädigungen führen.

- Verwenden Sie keine aggressiven Reinigungsmittel, Bürsten mit Metall- oder Nylonborsten sowie keine scharfen oder metallischen Reinigungsgegenstände wie Messer, harte Spachtel und dergleichen. Diese können die Oberflächen beschädigen.
1. Ziehen Sie vor der Reinigung den Netzstecker aus der Steckdose.
 2. Wischen Sie das Produkt mit einem leicht angefeuchteten Tuch ab. Lassen Sie es danach vollständig trocknen.

Aufbewahrung

1. Reinigen Sie das Produkt gründlich (siehe Kapitel "Reinigung").
2. Bündeln Sie die Lichtstränge bzw. rollen Sie die Lichterkette vorsichtig zusammen, ohne diese zu verknoten oder zu knicken.
3. Rollen Sie das Netzkabel zusammen, ohne es zu verknoten oder zu knicken.
4. Verpacken Sie das Produkt nach Möglichkeit in der Originalverpackung.
5. Lagern Sie das Produkt an einem trockenen und frostfreien Ort ($\geq +5$ °C) ohne direkte Sonneneinstrahlung.

Technische Daten

Artikelnummer:

722194

Modell WK917-SW

LED-Eiskristalleuchte
silberfarbenes Gestell, warmweißes Licht

Modell WK917-GW

LED-Eiskristalleuchte
goldenes Gestell, warmweißes Licht
90 Micro LEDs, nicht austauschbar

Lichtquelle:

nein

Dimmbar:

10 m

Kabellänge:

25 cm je Lichtstrang

Abmessungen:

III

Schutzklasse:

Modell WK917-KSW

LED-Eiskristalllichterkette
silberfarbene Kette, warmweißes Licht
160 Micro LEDs, nicht austauschbar

Lichtquelle:

nein

Dimmbar:

5 m

Kabellänge:

III

Schutzklasse:

Steckernetzteil

Herstellername:

NINGBO GOLDENPOWER ELECTRONIC CO., LTD

Handelsregisternummer:

91330282691377076E

Anschrift:

Zonghan Street, Er Tang Village, Cixi City,
Zhejiang, China

Modell:

GP-SW035DC0600T-IP44

Eingangsspannung:

100-240 V AC

Eingangswechselstromfrequenz:

50-60 Hz

Ausgangsspannung:

3,5 V DC

Ausgangsstrom:

0,6 A

Ausgangsleistung:

2,1 W

Durchschnittliche Effizienz im Betrieb:

65,26 %

Effizienz bei geringer Last (10 %),

46,66 %

wenn Ausgangsleistung > 10 W:

Leistungsaufnahme bei Nulllast:

0,18 W

Schutzklasse

II

Schutzart:

IP44

Netzkabellänge:

ca. 150 cm

Konformitätserklärung



Die EU-Konformitätserklärung kann unter der auf der beiliegenden Garantiekarte angeführten Adresse angefordert werden.

Entsorgung

Verpackung entsorgen



Entsorgen Sie die Verpackung sortenrein. Geben Sie Pappe und Karton zum Altpapier, Folien in die Wertstoffsammlung.

Altgerät entsorgen

Anwendbar in der Europäischen Union und anderen europäischen Staaten mit Systemen zur getrennten Sammlung von Wertstoffen.



Altgeräte dürfen nicht in den Hausmüll!

Sollte das Produkt einmal nicht mehr benutzt werden können, so ist jeder Verbraucher **gesetzlich verpflichtet, Altgeräte getrennt vom Hausmüll**, z. B. bei einer Sammelstelle seiner Gemeinde/seines

Stadtteils, abzugeben. Damit wird gewährleistet, dass Altgeräte fachgerecht verwertet und negative Auswirkungen auf die Umwelt vermieden werden. Deswegen sind Elektrogeräte mit obenstehendem Symbol gekennzeichnet.

Contenu de la livraison / éléments de l'appareil

- 1 Bloc d'alimentation
 - 2 Câble d'alimentation
 - 3 Anneau
 - 4 Lampe LED Cristal de glace WK917-SW, WK917-GW /
Guirlande lumineuse LED Cristal de glace WK917-KSW
 - 5 Touche de la fonction minuterie
 - 6 Bague d'étanchéité
 - 7 Capuchon
- Notice d'utilisation et carte de garantie (sans illustration)

Répertoire

Vue d'ensemble	2
Contenu de la livraison / éléments de l'appareil	15
Généralités	17
Lire et conserver la notice d'utilisation.....	17
Utilisation conforme à l'utilisation prévue	17
Explication des symboles	18
Sécurité	18
Consignes de sécurité.....	19
Première mise en service	22
Contrôler le produit et l'étendue de la livraison.....	22
Utilisation	22
Installer la lampe LED Cristal de glace.....	22
Installer la guirlande lumineuse LED Cristal de glace.....	22
Raccorder le câble d'alimentation au bloc d'alimentation	22
Allumer/éteindre le produit.....	23
Activer/désactiver la fonction minuterie.....	23
Nettoyage	23
Rangement	24
Données techniques	25
Déclaration de conformité	25
Élimination	26
Élimination de l'emballage.....	26
Mise au rebut de l'appareil usagé.....	26

Généralités

Lire et conserver la notice d'utilisation



Cette notice d'utilisation s'applique à cette lampe LED Cristal de glace / guirlande lumineuse LED Cristal de glace (également dénommée «produit» ci-après). Elle comporte des informations importantes relatives à sa mise en service et à son utilisation.

Lisez attentivement le mode d'emploi, en particulier les consignes de sécurité avant d'utiliser le produit. Le non respect de ce mode d'emploi peut entraîner des blessures graves ou des détériorations du produit.

La notice d'utilisation se base sur les normes et règles en vigueur dans l'Union européenne. Tenez également compte à l'étranger des directives et législations spécifiques au pays.

Conservez le mode d'emploi afin de pouvoir vous y reporter ultérieurement. Si vous transmettez le produit à un tiers, remettez-lui absolument ce mode d'emploi.

Cette notice d'utilisation est également consultable sur notre site Web <http://www.wachsmuth-krogmann.com>.

Utilisation conforme à l'utilisation prévue

Le produit est exclusivement conçu pour la décoration intérieure et extérieure.

Il est exclusivement destiné à une utilisation privée et n'est pas adapté à une utilisation professionnelle. N'utilisez le produit que comme décrit dans cette notice d'utilisation. Toute autre utilisation est considérée comme non conforme à l'utilisation prévue et peut provoquer des dommages matériels, voire corporels. Le produit n'est pas un jouet pour enfants.

Le fabricant ou distributeur décline toute responsabilité pour les dommages survenus suite à une utilisation non conforme ou incorrecte.

Explication des symboles

Les symboles suivants sont utilisés dans cette notice d'utilisation, sur le produit ou sur l'emballage.



Ce symbole vous fournit des informations supplémentaires sur le montage ou le fonctionnement.



Déclaration de conformité (voir chapitre «Déclaration de conformité»): Les produits marqués par ce symbole répondent à toutes les consignes communautaires applicables de l'Espace économique européen.



Le produit est conçu pour l'intérieur et l'extérieur.



Les produits portant ce symbole correspondent à la classe de protection II.



Ce symbole signifie que le produit fonctionne avec une très basse tension de protection (TBTS/TBTP).

IP44

Le produit est protégé dans toutes les directions contre les projections d'eau et est ainsi adapté à une utilisation en extérieur.

Sécurité

Les mots d'avertissement suivants sont utilisés dans cette notice d'utilisation.

⚠ AVERTISSEMENT!

Ce symbole/mot d'avertissement désigne un danger d'un niveau de risque moyen, qui, s'il n'est pas évité, peut entraîner la mort ou une blessure grave.

⚠ ATTENTION!

Ce symbole/mot d'avertissement désigne un danger d'un niveau de risque réduit, qui, s'il n'est pas évité, peut entraîner une blessure légère à modérée.

AVIS!

Ce mot d'avertissement avertit d'éventuels dommages matériels.

Consignes de sécurité

⚠ AVERTISSEMENT!

Risque de décharge électrique!

Une installation électrique incorrecte ou une tension réseau trop élevée peut entraîner une décharge électrique.

- Ne branchez le produit que lorsque la tension de votre réseau domestique correspond à celle indiquée sur la plaque signalétique.
- Branchez le produit uniquement à une prise facilement accessible, afin de pouvoir le débrancher rapidement du réseau électrique en cas de dysfonctionnement.
- En cas d'utilisation à l'extérieur, ne branchez la fiche secteur que sur une prise de courant IP44 installée conformément à la réglementation.
- N'utilisez le produit qu'avec les accessoires fournis.
- Ne pliez pas le câble de raccordement et ne le posez pas sur des bords saillants.
- Disposez le câble de raccordement de manière à ce qu'il ne puisse pas causer de trébuchements.
- N'utilisez pas le produit avec un variateur externe.
- N'utilisez pas le produit s'il présente des dommages visibles ou si la fiche secteur est défectueuse.
- Ne transformez jamais le produit. Si vous souhaitez modifier le produit, adressez-vous à un électricien professionnel ou au service client.
- Le câble d'alimentation de ce produit ne peut pas être remplacé. Si ce câble d'alimentation est endommagé, le produit doit être mis au rebut.
- En cas de réparations exécutées de son propre chef, de raccordement non conforme ou d'utilisation incorrecte, tout droit à garantie ou dédommagement devient caduc.

- Tenez le produit et le câble de raccordement éloignés des flammes nues et des surfaces brûlantes.
- Protégez le produit de l'humidité et tenez-le à l'écart de l'eau ou d'autres liquides.

⚠ AVERTISSEMENT!

Dangers pour les enfants et personnes ayant des capacités physiques, sensorielles ou mentales réduites (par ex. des personnes avec un handicap partiel, des personnes âgées ou aux capacités physiques et mentales réduites), ou ayant un manque d'expérience et de connaissances (par ex. des enfants d'un certain âge).

- Cet produit peut être utilisé par des enfants âgés de plus de 8 ans et par des personnes ayant des capacités physiques, sensorielles ou mentales réduites ou disposant de peu d'expérience et de connaissances, à condition qu'ils soient surveillés ou qu'ils aient été initiés à l'utilisation sécurisée du produit et qu'ils aient compris les dangers en résultant.
- Les enfants ne doivent pas jouer avec le produit.
- Le nettoyage et l'entretien utilisateur ne doivent pas être effectués par des enfants sans surveillance.
- Tenez le produit et le cordon d'alimentation à l'écart des enfants de moins de 8 ans.
- Ne laissez pas le produit sans surveillance durant le fonctionnement.

⚠ ATTENTION!

Risque de blessure!

La lumière des LED est très vive et peut blesser vos yeux si vous la fixez directement du regard.

- Ne regardez pas directement dans la lumière des LED.

-
- Quand les LED sont en fonctionnement, ne les observez pas au moyen d'un instrument optique.

AVIS!

Risque d'endommagement!

Une manipulation non conforme peut entraîner des détériorations du produit.

- Le produit ne doit pas être raccordé à l'alimentation électrique lorsqu'il est encore dans son emballage.
- N'utilisez plus le produit si des composants présentent des fissures ou des fêlures ou se sont déformés. Remplacez uniquement les composants endommagés par des pièces de rechange d'origine adaptées.
- Ne mettez pas le produit en contact avec des pièces brûlantes.
- N'exposez jamais le produit à une température élevée, à un froid extrême ou aux intempéries.
- Lorsque vous n'utilisez pas le produit, débranchez-le impérativement du réseau électrique.
- N'accrochez ou ne montez aucun objet sur le produit.
- Le produit ne doit pas être utilisé si la bague d'étanchéité n'est pas correctement installée sur le câble.
- La source lumineuse de ce produit n'est pas remplaçable. Lorsque la durée de vie de la source lumineuse est dépassée, l'ensemble du produit doit être remplacé.

Première mise en service

Contrôler le produit et l'étendue de la livraison

AVIS!

Risque de détérioration !

Si vous ouvrez l'emballage de manière imprudente avec un couteau tranchant ou un autre objet pointu, la surface de l'appareil risque d'être endommagée.

- Ouvrez l'emballage avec précaution.

1. Sortez le produit de l'emballage.
2. Vérifiez si la livraison est complète (voir le chapitre «Contenu de la livraison / éléments de l'appareil»).
3. Contrôlez que le produit et les pièces individuelles ne présentent aucun dommage. Ne mettez pas en marche un produit endommagé et adressez-vous au fabricant à l'adresse SAV indiquée sur la carte de garantie.

Utilisation



Vous pouvez aussi utiliser le produit en cas de températures négatives.

Installer la lampe LED Cristal de glace

1. Amenez avec précaution les différents brins lumineux dans la position souhaitée.
2. Suspendez la lampe **4** à un crochet approprié (non fourni) à l'aide de l'anneau (décharge de traction du câble) **3**.
3. Déroulez entièrement le câble d'alimentation **2** et installez-le jusqu'à la prise de courant.

Installer la guirlande lumineuse LED Cristal de glace

1. Déroulez entièrement la guirlande lumineuse **4**.
2. Disposez la guirlande lumineuse à un endroit approprié.
3. Déroulez entièrement le câble d'alimentation **2** et installez-le jusqu'à la prise de courant.

Raccorder le câble d'alimentation au bloc d'alimentation

1. Insérez la fiche du câble d'alimentation **2** dans le bloc d'alimentation **1**.

2. Vissez le capuchon sur la fiche du bloc d'alimentation **7**.

Assurez-vous que la bague d'étanchéité **6** est correctement placée.

Allumer/éteindre le produit

Insérez le bloc d'alimentation **1** dans une prise de courant installée conformément à la réglementation.

Lorsque vous n'utilisez pas le produit, débranchez le bloc d'alimentation de la prise de courant.

Activer/désactiver la fonction minuterie

Le produit doit être allumé.

Appuyez sur la touche de la fonction minuterie **5** située sur le bloc d'alimentation et maintenez-la enfoncée jusqu'à ce qu'elle s'allume en vert.

La minuterie est activée et le produit reste allumé durant 6 heures, avant de s'éteindre pour une durée de 18 heures.

Pour désactiver la fonction minuterie, appuyez sur la touche **5**; celle-ci s'éteint.

Nettoyage

AVIS!

Risque de court-circuit!

L'eau ou tout autre liquide infiltré dans le boîtier peut provoquer un court-circuit.

- Ne plongez ni le produit ni le câble électrique ou la fiche réseau dans l'eau ou d'autres liquides.

AVIS!

Risque d'endommagement !

Un nettoyage non conforme du produit peut provoquer des dommages.

- N'utilisez pas de produit de nettoyage agressif, de brosses à poils métalliques ou en nylon ou d'objets de nettoyage pointus ou métalliques comme des couteaux, des spatules rigides ou autres. Cela pourrait endommager les surfaces.
1. Débranchez la fiche secteur de la prise de courant avant le processus de nettoyage.

Nettoyage

2. Nettoyez le produit avec un linge légèrement humidifié. Laissez-le ensuite sécher complètement.

Rangement

1. Nettoyez soigneusement le produit (voir le chapitre « Nettoyage »).
2. Rassemblez les brins lumineux ou enrroulez la guirlande lumineuse avec précaution, sans faire de nœuds ni de plis.
3. Enroulez le câble d'alimentation sans faire de nœuds ni le plier.
4. Si possible, emballez le produit dans son emballage d'origine.
5. Rangez le produit dans un endroit sec, à l'abri du gel ($\geq +5$ °C) et des rayons directs du soleil.

Données techniques

Référence:	722194
Modèle WK917-SW	Lampe LED Cristal de glace support argenté, lumière blanche chaude
Modèle WK917-GW	Lampe LED Cristal de glace support doré, lumière blanche chaude
Source lumineuse:	90 micro-LED, non remplaçables
Dimmable:	non
Longueur du câble:	10 m
Dimensions:	25 cm par brin lumineux
Classe de protection:	III
Modèle WK917-KSW	Guirlande lumineuse LED Cristal de glace guirlande argentée, lumière blanche chaude
Source lumineuse:	160 micro-LED, non remplaçables
Dimmable:	non
Longueur du câble:	5 m
Classe de protection:	III
Bloc d'alimentation	
Fabricant:	NINGBO GOLDENPOWER ELECTRONIC CO., LTD
Numéro de registre du commerce:	91330282691377076E
Adresse:	Zonghan Street, Er Tang Village, Cixi City, Zhejiang, Chine
Modèle:	GP-SW035DC0600T-IP44
Tension d'entrée:	100-240 V CA
Fréquence du courant alternatif d'entrée:	50-60 Hz
Tension de sortie:	3,5 V CC
Courant de sortie:	0,6 A
Puissance de sortie:	2,1 W
Efficacité moyenne en fonctionnement:	65,26%
Efficacité à faible charge (10%), si la puissance de sortie est > 10 W:	46,66%
Puissance absorbée hors charge:	0,18 W
Classe de protection	II
Indice de protection:	IP44
Longueur du câble d'alimentation:	env. 150 cm

Déclaration de conformité



La déclaration de conformité CE peut être demandée à l'adresse indiquée sur la carte de garantie jointe.

Élimination

Élimination de l'emballage



Éliminez l'emballage selon les sortes. Mettez le carton dans la collecte de vieux papier, les films dans la collecte de recyclage.

Mise au rebut de l'appareil usagé

Applicable dans l'Union européenne et dans d'autres pays européens avec des systèmes de collecte séparée selon les matières à recycler.



Ne pas jeter les appareils usagés avec les déchets ménagers !

Si le produit ne peut plus être utilisé, le consommateur est **dans l'obligation légale de remettre les appareils usagés, séparément des déchets ménagers**, par ex. auprès d'un point de collecte de sa

commune/son quartier. Ceci permet de recycler les appareils usagés de manière conforme et d'éviter les effets néfastes sur l'environnement. C'est pourquoi les appareils électriques portent le symbole ci-dessus.

Dotazione/Parti del dispositivo

- 1** Alimentatore
- 2** Cavo di rete
- 3** Ansa
- 4** Lampada con cristalli di ghiaccio a LED WK917-SW, WK917-GW / Ghirlanda luminosa con cristalli di ghiaccio a LED WK917-KSW
- 5** Tasto per la funzione timer
- 6** Anello di tenuta
- 7** Cappuccio di sicurezza

Istruzioni per l'uso e scheda di garanzia (senza figura)

Sommario

Panoramica prodotto	2
Dotazione/Parti del dispositivo	27
Informazioni generali	29
Leggere e conservare le istruzioni per l'uso.....	29
Uso previsto	29
Spiegazione dei simboli	30
Sicurezza	30
Note relative alla sicurezza.....	31
Prima messa in servizio	34
Controllare il prodotto e la fornitura.....	34
Utilizzo	34
Montaggio della lampada con cristalli di ghiaccio a LED.....	34
Montaggio della ghirlanda luminosa con cristalli di ghiaccio a LED.....	34
Collegamento del cavo di rete all'alimentatore	34
Accensione / spegnimento del prodotto.....	35
Funzione timer accensione/spegnimento.....	35
Pulizia	35
Conservazione	36
Dati tecnici	37
Dichiarazione di conformità	37
Smaltimento	38
Smaltimento dell'imballaggio.....	38
Smaltimento dell'apparecchio usato.....	38

Informazioni generali

Leggere e conservare le istruzioni per l'uso



Queste istruzioni per l'uso riguardano la presente lampada con cristalli di ghiaccio a LED / ghirlanda luminosa con cristalli di ghiaccio a LED (indicato di seguito anche come “prodotto”). Esse contengono importanti informazioni sulla messa in funzione e sull'uso.

Prima di utilizzare il prodotto, leggere attentamente le istruzioni per l'uso, in particolare, le avvertenze di sicurezza. La mancata osservanza delle istruzioni per l'uso può provocare gravi lesioni o danni al prodotto.

Le istruzioni per l'uso si basano sulle norme e i regolamenti in vigore nell'Unione Europea. Osservare all'estero anche le direttive e la legislazione del rispettivo paese.

Conservare le istruzioni per l'uso per ulteriore consultazione. Se si distribuisce il prodotto a terzi, assicurarsi di includere queste istruzioni per l'uso.

Queste istruzioni per l'uso si trovano anche nel nostro sito web <http://www.wachsmuth-krogmann.com>.

Uso previsto

Il prodotto è stato concepito esclusivamente per decorare ambienti al chiuso e all'aperto.

È destinato esclusivamente all'uso privato e non in ambito professionale. Usare il prodotto solo nelle modalità descritte nelle presenti istruzioni. Ogni altro tipo di utilizzo è da considerarsi come non conforme e può provocare danni materiali o lesioni. Il prodotto non è un giocattolo per bambini.

Il fabbricante o il commerciante declina qualsiasi responsabilità per danni derivanti dall'uso errato o non conforme.

Spiegazione dei simboli

I seguenti simboli sono usati in queste istruzioni per l'uso, sul prodotto o sulla confezione.



Questo simbolo fornisce utili informazioni aggiuntive sul montaggio o sull'utilizzo.



Dichiarazione di conformità (vedi capitolo "Dichiarazione di conformità"): I prodotti identificati con questo simbolo soddisfano tutte le norme comunitarie applicabili nello Spazio economico europeo.



Il prodotto è stato concepito per gli ambienti al chiuso e all'aperto.



I prodotti contrassegnati con questo simbolo sono conformi alla classe di protezione II.



Questo simbolo significa che il prodotto funziona a bassissima tensione di sicurezza (SELV / PELV).

IP44

Il prodotto è protetto dagli spruzzi d'acqua provenienti da tutte le direzioni e quindi adatto per l'uso esterno.

Sicurezza

Le seguenti parole segnale sono utilizzate in queste istruzioni per l'uso.

▲ AVVERTIMENTO!

Questo simbolo/parola di segnalazione descrive un pericolo di media entità che, se non viene evitato, può provocare gravi lesioni o morte.

▲ ATTENZIONE!

Questo simbolo/parola di segnalazione descrive un pericolo di bassa entità che, se non viene evitato, può provocare lievi lesioni.

AVVISO!

Questa parola di segnalazione mette in guardia da possibili danni materiali.

Note relative alla sicurezza

⚠ AVVERTIMENTO!

Pericolo di scossa elettrica!

L'installazione elettrica errata oppure la tensione di rete troppo alta possono causare una scossa elettrica.

- Collegare il Prodotto solo se la tensione della rete domestica corrisponde all'indicazione sulla targhetta.
- Collegare il prodotto solo a una presa facilmente accessibile in modo che in caso di guasto possa essere staccato rapidamente dalla rete.
- In caso di utilizzo all'esterno, collegare la spina solo a una presa IP44 installata a regola d'arte.
- Utilizzare il prodotto esclusivamente con gli accessori in dotazione.
- Non piegare il cavo di collegamento e non metterlo su bordi taglienti.
- Installare il cavo di collegamento in modo tale che non vi si inciampi.
- Non utilizzare il prodotto con un regolatore esterno.
- Non utilizzare il prodotto se questo presenta dei danni evidenti o se la spina è guasta.
- Non modificare mai il prodotto. Fare eseguire eventuali lavori sul prodotto da personale specializzato oppure dal servizio clienti.
- Il cavo di rete di questo prodotto non può essere sostituito. Se questo cavo di rete venisse danneggiato allora tutto il prodotto dovrà essere smaltito.
- Si esclude categoricamente qualsiasi responsabilità e interventi in garanzia in caso di riparazioni eseguite autonomamente, collegamenti errati o uso non conforme alla destinazione d'uso del dispositivo.

- Tenere il prodotto e il cavo di alimentazione a debita distanza da fiamme vive e superfici calde.
- Proteggere il prodotto da umidità e tenerlo lontano da acqua e altri tipi di liquidi.

⚠ AVVERTIMENTO!

Pericolo per bambini e persone con mobilità fisica ridotta, deficit delle facoltà mentali ed emotive (ad es. soggetti parzialmente invalidi, anziani con capacità fisiche e mentali limitate) oppure prive di esperienza e delle necessarie competenze (ad es. bambini non neonati).

- Il prodotto può essere utilizzato da bambini di età superiore agli 8 anni e da persone con mobilità fisica ridotta, deficit delle facoltà mentali ed emotive, oppure prive di esperienza e delle necessarie competenze, solo qualora l'utilizzo avvenga sotto la supervisione di persone responsabili della sicurezza, o qualora abbiano ricevuto le debite istruzioni sull'uso sicuro del prodotto e abbiano compreso i potenziali pericoli connessi con l'uso.
- I bambini non devono giocare con il prodotto.
- La pulizia e la manutenzione da parte dell'utente non devono essere eseguite dai bambini senza supervisione.
- Tenere i bambini in età inferiore agli 8 anni a debita distanza dal cavo di collegamento del prodotto.
- Durante l'uso, il prodotto deve essere sempre sorvegliato.

⚠ ATTENZIONE!

Pericolo di lesioni!

La luce a LED è molto chiara e può danneggiare gli occhi se la si guarda direttamente.

- Non guardare direttamente nella luce dei LED.

-
- Durante il funzionamento non controllare i LED con uno strumento ottico.

AVVISO!

Pericolo di danneggiamento!

L'uso improprio del prodotto può danneggiarlo.

- Il prodotto non deve essere collegato all'alimentazione di rete quando questo si trova ancora nell'imballaggio.
- Non utilizzare più il prodotto se questo presenta componenti rotti, fessurati o deformati. Sostituire i componenti danneggiati solo con ricambi originali.
- Non mettere mai il prodotto a contatto con oggetti caldi.
- Non esporre mai il prodotto a temperature elevate, freddo estremo o intemperie.
- In caso di inutilizzo, distaccare il prodotto dalla rete elettrica.
- Non agganciare o fissare alcun oggetto al prodotto.
- Il prodotto non può essere utilizzato senza anello di tenuta posizionato correttamente sul cavo.
- La sorgente luminosa di questo prodotto non è sostituibile. Alla fine della vita di servizio della sorgente luminosa l'intero prodotto dovrà essere sostituito.

Prima messa in servizio

Controllare il prodotto e la fornitura

AVVISO!

Pericolo di danneggiamento!

Aprire l'imballaggio con coltelli affilati o altri oggetti appuntiti in modo disattento può provocare danni alla superficie del prodotto.

- Prestare attenzione all'apertura.

1. Estrarre il prodotto dall'imballaggio.
2. Controllare che la fornitura sia completa (vedere il capitolo "Dotazione/Parti del dispositivo").
3. Controllare che il prodotto e i componenti non siano danneggiati. Non utilizzare il prodotto se è danneggiato e rivolgersi al produttore utilizzando l'indirizzo di assistenza riportato sulla garanzia.

Utilizzo



Il prodotto può essere utilizzato anche a temperature al di sotto dello zero.

Montaggio della lampada con cristalli di ghiaccio a LED

1. Collocare i singoli fasci luminosi nella posizione desiderata.
2. Fissare la lampada **4** con l'ansa (antitrazione) **3** a un apposito gancio (non in dotazione).
3. Svolgere completamente il cavo di rete **2** e posizionarlo in corrispondenza della presa.

Montaggio della ghirlanda luminosa con cristalli di ghiaccio a LED

1. Svolgere completamente il filo luminoso **4**.
2. Disporre il filo luminoso in un punto adeguato.
3. Svolgere completamente il cavo di rete **2** e posizionarlo in corrispondenza della presa.

Collegamento del cavo di rete all'alimentatore

1. Inserire la spina del cavo di rete **2** nell'alimentatore **1**.

2. Avvitare la spina all'alimentatore con il cappuccio di sicurezza **7**.
Assicurarsi che l'anello di tenuta **6** sia stato posizionato correttamente.

Accensione / spegnimento del prodotto

Inserire l'alimentatore **1** in una presa installata a regola d'arte.

In caso di inutilizzo, distaccare l'alimentatore dalla presa.

Funzione timer accensione/spegnimento

Il prodotto deve essere acceso.

Mantenere premuto il tasto per la funzione timer **5** dell'alimentatore fino a far accendere la spia verde.

Il timer è attivato e il prodotto rimane acceso per 6 ore e poi si spegne per 18 ore.

Per disattivare la funzione timer, premere il tasto **5** fino a fare spegnere la spia.

Pulizia

AVVISO!

Pericolo di corto circuito!

Infiltrazioni di acqua o altri liquidi all'interno dell'apparecchio possono causare un corto circuito.

- Non immergere il prodotto, il cavo di alimentazione o la spina in acqua o in altri liquidi.

AVVISO!

Pericolo di danneggiamento!

La conservazione errata del prodotto potrebbe causare il suo danneggiamento.

- Non utilizzare detersivi aggressivi né spazzole con setole metalliche o di nylon, né pulire con oggetti taglienti o metallici, come ad esempio coltelli, spatole dure e simili. Ciò potrebbe danneggiare le superfici.
1. Prima di pulire, staccare la spina dalla presa di corrente.
 2. Pulire il prodotto con un panno leggermente inumidito. Dopo la pulizia lasciare che il prodotto si asciughi completamente.

Conservazione

1. Pulire accuratamente il prodotto (vedi capitolo "Pulizia").
2. Avvolgere o arrotolare con cura il filo luminoso senza generare nodi né pieghe.
3. Riavvolgere il cavo di rete senza che si formino nodi o pieghe.
4. Se possibile, imballare il prodotto nella sua confezione originale.
5. Conservare il prodotto in un ambiente asciutto e non esposto al gelo ($\geq +5^{\circ}\text{C}$) e ai raggi diretti del sole.

Dati tecnici

Codice articolo:	722194
Modello WK917-SW	Lampada con cristalli di ghiaccio a LED telaio argentato, luce bianca calda
Modello WK917-GW	Lampada con cristalli di ghiaccio a LED telaio dorato, luce bianca calda
Sorgente luminosa:	90 micro LED non sostituibili
Regolabile:	no
Lunghezza del cavo:	10 m
Dimensioni:	25 cm per fascio di luci
Classe di protezione:	III
Modello WK917-KSW	Ghirlanda luminosa con cristalli di ghiaccio a LED
Sorgente luminosa:	ghirlanda argentata, luce bianca calda 160 micro LED non sostituibili
Regolabile:	no
Lunghezza del cavo:	5 m
Classe di protezione:	III
Alimentatore	
Nome del fabbricante:	NINGBO GOLDENPOWER ELECTRONIC CO., LTD
Numero registro delle società:	91330282691377076E
Indirizzo:	Zonghan Street, Er Tang Village, Cixi City, Zhejiang, Cina
Modello:	GP-SW035DC0600T-IP44
Tensione di ingresso:	100-240 V AC
Frequenza della corrente alternata di ingresso:	50-60 Hz
Tensione di uscita:	3,5 V DC
Corrente di uscita:	0,6 A
Potenza di uscita:	2,1 W
Efficienza media durante il funzionamento:	65,26%
Efficienza a basso carico (10%), quando la potenza di uscita > 10 W:	46,66%
Potenza assorbita senza carico:	0,18 W
Classe di protezione	II
Grado di protezione:	IP44
Lunghezza del cavo di rete:	ca. 150 cm

Dichiarazione di conformità



È possibile richiedere la dichiarazione di conformità CE all'indirizzo riportato nella scheda di garanzia.

Smaltimento

Smaltimento dell'imballaggio



Smaltire l'imballaggio differenziandolo. Conferire il cartone e la scatola alla raccolta di carta straccia, avviare la pellicola al recupero dei materiali riciclabili.

Smaltimento dell'apparecchio usato

Applicabile nell'Unione Europea e in altri paesi europei con sistemi di raccolta differenziata.



Gli apparecchi usati non devono essere smaltiti tra i rifiuti domestici!

Se si prevede di non usare più il prodotto, **la legge obbliga l'utilizzatore a smaltirlo separato dai rifiuti domestici**, ad es.

consegnandolo presso l'isola ecologica del Comune di residenza.

Questo serve ad assicurare che gli apparecchi usati vengano riciclati correttamente, evitando così di danneggiare l'ambiente. Per questo motivo, gli apparecchi elettrici sono contrassegnati con i simboli sopraindicati.



**Vertrieben durch: | Commercialisé par: |
Commercializzato da:**

AHG Wachsmuth & Krogmann mbH
Lange Mühren 1
20095 Hamburg
Deutschland

**KUNDENDIENST • SERVICE APRÈS-VENTE
ASSISTENZA POST-VENDITA** 722194

Bitte wenden Sie sich an Ihre **ALDI SUISSE Filiale**.
Veuillez vous adresser à votre **filiale ALDI SUISSE**.
La preghiamo di rivolgersi alla sua **filiale ALDI SUISSE**.

MODELL / MODÈLE / MODELLO:
WK917-GW/-SW/-KSW 11/2022

3

**JAHRE GARANTIE
ANS GARANTIE
ANNI DI GARANZIA**