



Használati útmutató

LED-ES VIASZGYERTYA 2 DARABOS KÉSZLET



Tartalomjegyzék

Általános tudnivalók	3
A használt jelölések	3
Rendeltetészerű használat	4
Biztonsági tudnivalók	5
Az elemekre vonatkozó biztonsági tudnivalók	5
A csomag tartalma / Alkatrészek megnevezése	7
A csomag tartalmának ellenőrzése	7
Elemek behelyezése / cseréje	8
A gyertyák használata	8
Tisztítás és karbantartás	8
Tárolás	9
Ártalmatlanítási tudnivalók	9
Csomagolás:	9
Kiselejtezett készülékek	9
Elemek	9
Műszaki adatok	10

Általános tudnivalók



Az első használat előtt gondosan olvassa el ezt a használati útmutatót, különös figyelmet fordítva a biztonsági tudnivalókra; a LED-es viaszgyertya csak a használati útmutatóban leírtaknak megfelelően használja. A használati útmutató a LED-es viaszgyertya elválaszthatatlan részét képezi. Őrizze meg a használati útmutatót a későbbi tájékozódáshoz. Ha a LED-es viaszgyertyát továbbadja, mellékelje a használati útmutatót is.

A használati útmutató ügyfélszolgálatunknál PDF-fájlként is beszerezhető. Az ügyfélszolgálattal a jótállási adatlapon megadott szervizcímen veheti fel a kapcsolatot.

A jobb olvashatóság érdekében a LED-es viaszgyertya a továbbiakban csak gyertyák megnevezéssel szerepelnek.

A használt jelölések

A használati útmutatóban, a gyertyákon és a csomagoláson a következő jelöléseket és jelzőszavakat használtuk.



Használat előtt vegye figyelembe az útmutatót!



FIGYELMEZTETÉS!

Ez a jelölés/jelzőszó közepes kockázatú veszélyt jelöl, amelyet ha nem kerülnek el, súlyos, akár halálos sérüléshez vezethet.

ÉRTESÍTÉS!

Ez a jelzőszó lehetséges anyagi károokra figyelmeztet.



Megfelelőségi nyilatkozat: Az ezzel a szimbólummal jelölt árucikkek megfelelnek az EK-irányelvek követelményeinek. A teljes megfelelőségi nyilatkozatot a jótállási adatlapon megadott szervizcímen igényelheti.



Ez a szimbólum a III. érintésvédelmi osztályba tartozó elektromos árucikkeket jelöli.



Ez a szimbólum egyenárammal üzemeltethető árucikkeket jelöl.



Gyártás időpontja



Csak beltéri használatra



A kiselejtezett készülékeket ne kezelje háztartási hulladékként (lásd „Ártalmatlanítási tudnivalók” c. fejezet).



Az elemek nem kerülhetnek a háztartási hulladékba (lásd „Ártalmatlanítási tudnivalók” c. fejezet).

Rendeltetésszerű használat

A gyertyák beltéri helyiségek dekoratív világítására alkalmasak. A gyertyák dekorációs termékek, és nem alkalmasak a háztartás helyiségeinek megvilágítására. A gyertyák nem játékszerek. A gyertyák kizárólag személyes használatra szolgálnak, kereskedelmi célú felhasználásra nem alkalmasak.

Biztonsági tudnivalók



FIGYELMEZTETÉS!

Sérülésveszély!

- A gyertyákat legalább 8 éves gyermekek, valamint korlátozott fizikai, érzékelési és mentális képességű (például bizonyos fogyatékkal élők, korlátozott fizikai és mentális képességű idősök), ill. kellő tapasztalattal és ismerettel nem rendelkező személyek (például gyermekek) csak felügyelet mellett vagy abban az esetben használhatják, ha tájékoztatást kaptak a biztonságos használatról, és megértették az ebből fakadó veszélyeket. Tisztítását gyermekek felügyelet nélkül nem végezhetik. A gyertyák nem játékszerek.
- Soha ne működtesse a gyertyákat a csomagolásban.
- Ne hajtson végre módosítást a gyertyákon. A LED-ek nem cserélhetők.

Az elemekre vonatkozó biztonsági tudnivalók



FIGYELMEZTETÉS!

Sérülésveszély!

Az elemek szakszerűtlen használata robbanást okozhat, amely személyi sérülésekhez és anyagi károkhoz vezethet.

- Soha ne tegyen kárt az elemekben. Ne próbálja meg kinyitni vagy rövidre zárni az elemeket.
- Ne dobja tűzbe az elemeket.
- Az egyszer használatos elemeket ne próbálja meg újratölteni.
- Ne tegye ki az elemeket szélsőséges körülményeknek, pl. magas hőmérsékletnek (fűtőtest, napsugárzás).
- A tölthető akkumulátorokat feltöltés előtt ki kell venni a gyertyákból.

FIGYELMEZTETÉS! **Marásveszély!**

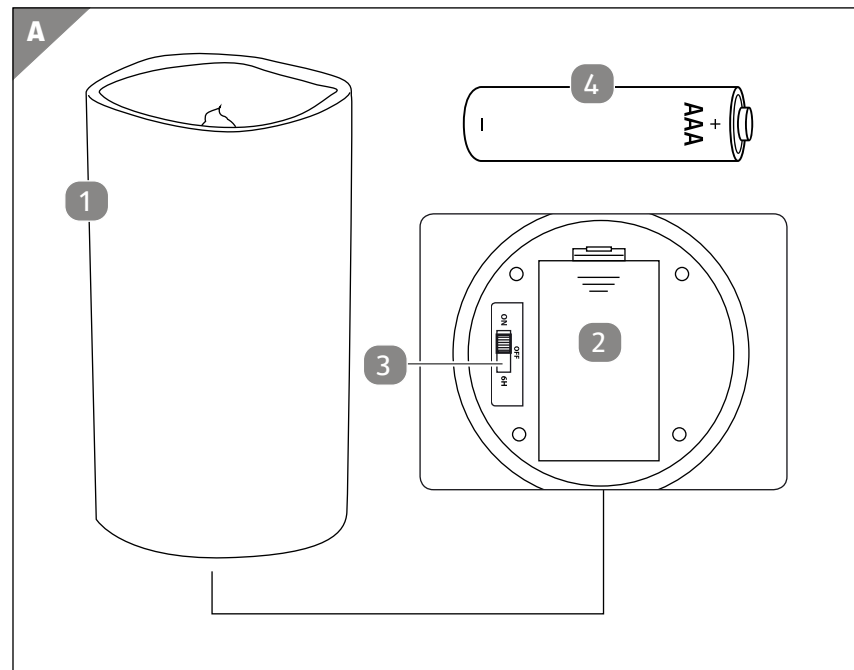
Az elemek szakszerűtlen kezelése vagy az elemek lenyelése marási sérülésekhez és súlyos sérülésekhez vezethet.

- Az elemet soha ne adja gyermekek és illetéktelen személyek kezébe. Lenyelés esetén azonnal forduljon orvoshoz.
- Kerülje el az elemben található sav érintkezését a bőrrel, szemmel és nyálkahártyával. Érintkezés esetén öblítse le az érintett területeket bő vízzel és szappannal. Szemmel vagy nyálkahártyával való érintkezés esetén haladéktalanul forduljon orvoshoz.

ÉRTESÍTÉS! **Károsodás veszélye!**

A gyertyák és az elemek szakszerűtlen kezelése károsodásokat okozhat.

- Az elemek behelyezésénél mindig ügyeljen a megfelelő polaritásra. Mindig azonos típusú elemet használjon. Ne helyezzen be különböző típusú, ill. régi és új elemet egyidejűleg. A tudnivalók figyelmen kívül hagyása esetén az elemek lemerülhetnek és kifolyhatnak. A károsodás elkerülése érdekében azonnal távolítsa el az elemeket.
- A gyertyák viasza hő hatására meglágyulhatnak és elveszíthetik alakjukat. A gyertyákat olyan helyre tegye le, ahol közvetlen napsugárzástól, fűtőtestektől és egyéb hőforrásoktól védve vannak.
- A gyertyákat ne helyezze közvetlenül kényes felületekre, pl. fa bútorokra. Használjon megfelelő alátétet.
- Amennyiben a terméket hosszabb ideig nem használja, vegye ki belőle az elemeket.

A csomag tartalma / Alkatrészek megnevezése

- 1 Gyertya, 2 db
- 2 Elemtartó rekesz
- 3 Funkcióválasztó gomb
- 4 Elem, 6 db AAA

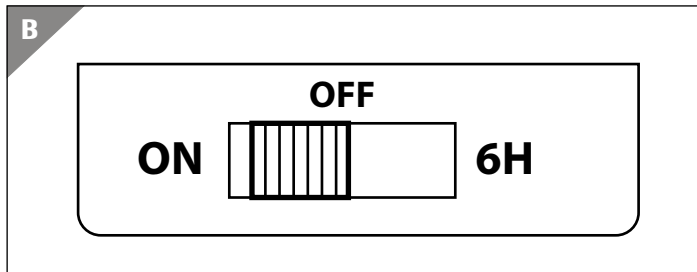
A csomag tartalmának ellenőrzése

Ellenőrizze a csomag tartalmának hiánytalanságát és a gyertyák épségét. Ha problémát tapasztal, ne használja a gyertyákat. Ez esetben keresse fel a vásárlás helyszínét, vagy amennyiben az megfelelőbb, forduljon a gyártóhoz a jótállási adatlapon megadott szervizcímen.

Elemek behelyezése / cseréje

1. Nyissa ki az elemtartó rekeszt **2**, és vegye ki az esetlegesen benne levő régi elemeket.
2. Helyezzen be három AAA típusú új elemet. Okvetlenül ügyeljen az elemek helyes polaritására. Az elemek helyes elrendezését az elemtartóban található (+/-) jelölés mutatja.
3. Zárja vissza az elemtartó rekeszt **2**.

A gyertyák használata



A gyertyák három üzemmóddal rendelkeznek:

- 1 ON (BE): A gyertyák be vannak kapcsolva és folyamatos üzemben vannak.
- 2 OFF (KI): A gyertyák ki vannak kapcsolva.
- 3 TIMER (IDŐKAPCSOLÓ): Az időkapcsoló funkció be van kapcsolva. A gyertyák hat órán át üzemelnek, majd automatikusan kikapcsolnak. Újabb 18 óra elteltével újra bekapcsolnak.

1. Állítsa be a kívánt üzemmódot az elemtartó rekeszen **3** levő funkcióválasztó gombot **2**.

Tisztítás és karbantartás

A gyertyákat száraz, puha törülköendővel tisztítsa meg.

A LED-ek nem cserélhetők. A gyertyák fényforrásai nem cserélhetők. Ha a fényforrás elérte élettartama végét, az egész gyertyát cserélni kell.

Tárolás

Ha a gyertyákat hosszabb ideig nem használja, vegye ki az elemeket. A gyertyákat saját csomagolásában száraz és hűvös helyen tárolja. Óvja a gyertyákat fagytól és közvetlen napsütéstől. A gyertyákat gyermekek elől elzárt helyen tárolja.

Ártalmatlanítási tudnivalók

Csomagolás

Valamennyi csomagolóanyag engedéllyel rendelkező hulladékkezelő vállalaton, ill. az illetékes kommunális intézményen keresztül, a hatályos előírások szerint kerülhet a hulladékba. A hulladékkezelő vállalat munkatársai érdeklődés esetén tájékoztatást adnak a helyes és környezetbarát hulladékkezelés lehetőségeiről.

Kiselejtezett készülékek





A törvényi előírások szerint a kiselejtezett elektromos készülékeket az elektromos és elektronikus hulladékok gyűjtőhelyein keresztül kell ártalmatlanítani. A gyűjtőhelyek címéről és nyitvatartási idejéről a helyi önkormányzat nyújt tájékoztatást.

Elemek



A fogyasztó a törvényi előírások szerint köteles a hulladékelemeket az erre kijelölt gyűjtőhelyeken leadni. Ilyen gyűjtőhelyek rendelkezésre állnak pl. a termék vásárlásának helyén, az elemeket forgalmazó üzletekben vagy a helyi önkormányzat hulladéklerakóinál is. Elemeket csak teljesen lemerült állapotban szabad behelyezni a hulladékelemek gyűjtőtartályaiba.

Műszaki adatok

Elemek:	3 db AAA/LR03, 4,5 V  0,09 W
Érintésvédelmi osztály:	III 
Méret (Ø x H):	7,5 x 12,5 cm



Állapot: 2021-06



Származási hely: Kína

GYÁRTÓ:

ASPIRIA NONFOOD GMBH
LADEMANNBOGEN 21-23
22339 HAMBURG
GERMANY

ÜGYFÉLSZOLGÁLAT

716491

Kérjük forduljon a magyarországi **ALDI**
áruházakhoz.

A FOGYASZTÁSI CIKK TÍPUSA:
ANS-19-032

11/2021

3

**ÉV
JÓTÁLLÁS**