



Istruzioni per l'uso



CASALUX

TORCIA A LED UNIVERSALE



Commercializzato da:

EIE Import GmbH
Hofer Straße 5
4642 Sattledt
AUSTRIA

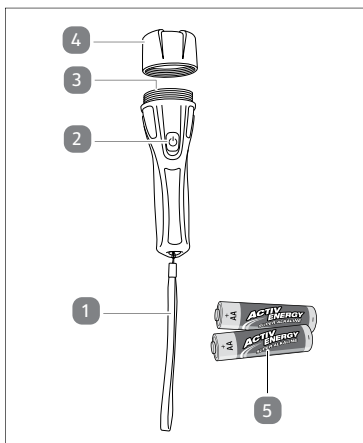
ASSISTENZA POST- VENDITA 827083

La preghiamo di rivolgersi alla sua filiale ALDI SUISSE.

MODELLO: 827083 09/2023

3 ANNI GARANZIA

Dotazione



- 1 Asola per il trasporto
- 2 Tasto di accensione/spengimento
- 3 Vano batterie
- 4 Coperchio del vano batterie
- 5 Batteria, 2x

La dotazione include due batterie alcaline Activ Energy del tipo LR6.



Provate ora

Basta acquisire con il vostro smartphone il codice QR per ottenere ulteriori informazioni relative al vostro prodotto ALDI.

Eseguendo il lettore di codici QR potrebbero generarsi costi a seconda della tariffa scelta con il vostro operatore mobile a seguito del collegamento ad internet.

Informazioni generali

Leggere e conservare le istruzioni per l'uso



Le presenti istruzioni per l'uso sono parte integrante di questa torcia a LED universale (di seguito denominata semplicemente "prodotto"). Contengono informazioni importanti relative all'utilizzo.

Prima di mettere in funzione il prodotto, leggere attentamente le istruzioni per l'uso, in particolare modo le avvertenze di sicurezza. Il mancato rispetto delle presenti istruzioni per l'uso può provocare lesioni gravi o danni al prodotto.

Le istruzioni per l'uso si basano sulle normative e i regolamenti vigenti nell'Unione Europea. All'estero rispettare anche le direttive e le normative nazionali.

Conservare le istruzioni per l'uso per utilizzi futuri. In caso di cessione del prodotto a terzi, si devono consegnare anche le presenti istruzioni per l'uso.

Contattare l'assistenza clienti se si desiderano versioni elettroniche delle istruzioni per l'uso.

Utilizzo conforme allo scopo d'uso previsto

Il prodotto è progettato esclusivamente per l'illuminazione. È destinato esclusivamente all'uso in ambito privato e non è idoneo per un utilizzo commerciale.

Utilizzare il prodotto solo come descritto nelle presenti istruzioni per l'uso. Ogni altro utilizzo è da intendersi come non conforme alla destinazione d'uso e può provocare danni materiali o addirittura lesioni personali. Il prodotto non è un giocattolo per bambini.

Il produttore o rivenditore non si assume alcuna responsabilità per i danni derivanti da un utilizzo non conforme alla destinazione d'uso o un utilizzo scorretto.

Descrizione pittogrammi

Nelle istruzioni per l'uso, sul prodotto stesso o sull'imballaggio sono riportati i seguenti simboli.



Questo simbolo fornisce informazioni utili sull'utilizzo.



Leggere le istruzioni per l'uso.



Dichiarazione di conformità (vedi capitolo "Dichiarazione di conformità"): I prodotti identificati con questo simbolo soddisfano tutte le norme comunitarie applicabili nello Spazio economico europeo.



Questo simbolo identifica gli apparecchi della classe di isolamento III.



La sorgente luminosa corrisponde al gruppo di rischio 2. AVVERTENZA: Possibili radiazioni ottiche pericolose. Non guardare la sorgente luminosa attiva.

Sicurezza

Descrizione delle avvertenze

Nelle istruzioni per l'uso sono utilizzati i seguenti simboli e parole d'avvertimento.



Questo simbolo/parola d'avvertimento indica un pericolo a rischio medio che, se non evitato, può avere come conseguenza la morte o lesioni gravi.



Questo simbolo/parola d'avvertimento indica un pericolo a basso rischio che, se non evitato, può avere come conseguenza lesioni di lieve o media entità.

AVVISO!

Questa parola d'avvertimento indica possibili danni a cose.

Avvertenze generali di sicurezza



Pericolo di esplosione!

Un utilizzo non conforme alla destinazione d'uso delle batterie potrebbe provocare un'esplosione.

- Non cortocircuitare mai le batterie.
- Non aprire mai le batterie.
- Non cortocircuitare mai i morsetti di alimentazione. Evitare il contatto con oggetti metallici.
- Proteggere le batterie da danni meccanici.
- Sostituire le batterie esclusivamente con il medesimo tipo di batteria o comunque equivalente.
- Rimuovere le batterie scariche dal prodotto.
- Non gettare mai le batterie nel fuoco e tenere il prodotto lontano da fiamme libere e superfici roventi.
- Non esporre il prodotto a calore eccessivo, per esempio, alla luce solare diretta.
- Non ricaricare batterie non ricaricabili.
- Durante l'inserimento, prestare attenzione alla polarità più (+) e meno (-) sulle batterie.
- Sostituire sempre tutte le batterie. Non mischiare mai batterie nuove e vecchie con differenti condizioni di carica.

AVVERTIMENTO!

Pericolo di soffocamento!

Giocando con la pellicola dell'imballaggio o con le batterie, i bambini potrebbero metterle in bocca, ingoiarle e quindi soffocare.

- Tenere le batterie e la pellicola dell'imballaggio lontane dai bambini.
- Conservare il prodotto lontano dalla portata dei bambini e non lasciare giocare i bambini con il prodotto.
- Se un bambino o un animale domestico ingerisce le batterie, rivolgersi immediatamente a un medico.

ATTENZIONE!

Pericolo di ustione con acido!

Se le batterie perdono liquidi o sono danneggiate possono causare ustioni in caso di contatto con la pelle.

- In tal caso, evitare il contatto dell'acido della batteria con pelle, occhi e mucose. In caso di contatto, lavare immediatamente le zone interessate con abbondante acqua pulita e consultare immediatamente un medico.
- In caso di fuoriuscita di acido dalle batterie, indossare tassativamente dei guanti protettivi e rimuovere l'acido delle batterie con un panno asciutto e assorbente.

ATTENZIONE!

Pericolo di lesioni!

La luce del LED è molto intensa e può danneggiare gli occhi se la si guarda direttamente.

- Non guardare mai direttamente i LED del prodotto quando sono accesi.

- Non utilizzare il prodotto per illuminare gli occhi di persone o di animali.
- Non guardare il raggio di luce del prodotto con strumenti ottici come ad es. una lente d'ingrandimento.
- Se gli occhi dovessero entrare in contatto con il raggio di luce, chiudere immediatamente le palpebre e muovere la testa in un'altra direzione. Dovessero presentarsi disfunzioni alla vista, contattare direttamente un medico.

AVVISO!

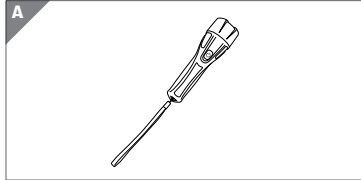
Pericolo di danneggiamento!

L'uso improprio del prodotto può danneggiarlo.

- Non usare il prodotto se presenta danni visibili.
- Non riporre mai il prodotto in una posizione da cui possa cadere in una vasca o in un lavandino.
- Non esporre mai il prodotto ad elevate temperature o ad agenti atmosferici estremi, come ad es. il gelo.
- La sorgente luminosa a LED è installata in modo fisso e non può essere sostituita. Quando la sorgente luminosa avrà raggiunto la fine della sua vita utile, sostituire l'intero prodotto.
- Non effettuare mai modifiche o riparazioni del prodotto da soli.

Descrizione del prodotto

Il prodotto è progettato esclusivamente per l'illuminazione.



Prima messa in funzione

Controllo del prodotto e della dotazione

AVVISO!

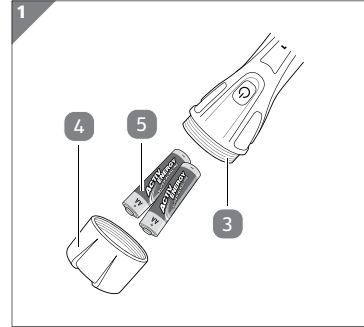
Pericolo di danneggiamento!

Aprendo la confezione con un coltello affilato o altri oggetti appuntiti senza prestare sufficiente attenzione, è possibile danneggiare subito il prodotto.

- Aprire con cautela l'imballaggio.

1. Estrarre il prodotto dall'imballaggio.
2. Controllare che la fornitura sia completa (vedi capitolo "Dotazione").
3. Verificare che il prodotto o le singole parti non presentino danni. In tale eventualità, non utilizzare il prodotto. Rivolgersi al produttore attraverso l'indirizzo del servizio assistenza clienti indicato nella scheda di garanzia.

Inserimento delle batterie



1. Svitare il coperchio del vano batterie (4) dal prodotto (vedi Fig. 1).
2. Inserire le 2 batterie (5) incluse nella fornitura nel vano batterie (3). Durante l'inserimento delle batterie, prestare attenzione alla polarità corretta (vedi Fig. 1).
3. Riavvitare il coperchio del vano batterie sul prodotto.

Accensione e spegnimento del prodotto

1. Premere una volta il tasto di accensione/spegnimento (2) per accendere il prodotto.
2. Premere nuovamente il tasto di accensione/spegnimento per spegnere il prodotto.



Posizionare l'asola per il trasporto (1) ad es. intorno al polso per evitare che il prodotto cada inavvertitamente.

Pulizia e manutenzione

AVVISO!

Pericolo di danneggiamento!

Un utilizzo improprio potrebbe danneggiare il prodotto.

- Non utilizzare detersivi aggressivi, spazzolini con setole metalliche o di nylon, e nemmeno utensili appuntiti o metallici quali coltelli, raschietti rigidi e simili. Questi potrebbero danneggiare le superfici.
- Non immergere mai il prodotto in acqua o altri liquidi.
- Non tenere mai il prodotto sotto acqua corrente.

Pulizia

- Rimuovere polvere e sporco dal prodotto utilizzando un panno morbido e asciutto.
- Per lo sporco resistente utilizzare un panno leggermente umido.

Conservazione

- Se si prevede di non utilizzare il prodotto per un tempo prolungato, rimuovere le batterie (5).
- Conservare il prodotto in un luogo asciutto, protetto dalla luce solare diretta e fuori dalla portata dei bambini.

Dati tecnici

Modello:	827083
Durata dell'illuminazione:	5 ore
Tipo di batteria:	2x batterie alcaline da 1,5 V, tipo AA/LR6
Potenza:	1W
Flusso luminoso:	67 lm
Classe di isolamento:	III
Durata di vita della lampadina LED:	50.000 ore
Dimensioni:	ca. 47 x 155 mm
Peso:	ca. 71 g (senza batterie)
Codice articolo:	827083

* contrassegnate con: Cd = cadmio, Hg = mercurio, Pb = piombo

Dichiarazione di conformità



È possibile richiedere la dichiarazione di conformità CE all'indirizzo riportato nella scheda di garanzia.

Smaltimento

Smaltimento dell'imballaggio



Smaltire l'imballaggio differenziandolo. Gettare il cartone e la scatola nella raccolta di carta straccia, la pellicola nella raccolta dei materiali riciclabili.

Smaltimento del prodotto

(Applicabile nell'Unione Europea e in altri Paesi europei con sistemi di raccolta differenziata)

Prima dello smaltimento, rimuovere le batterie dal prodotto e smaltirle separatamente.



Non smaltire gli apparecchi dismessi nei rifiuti domestici!

Quando il prodotto non può più essere utilizzato, il consumatore è obbligato per legge a smaltirlo come apparecchio dismesso separatamente dai rifiuti domestici, per esempio presso un centro di raccolta comunale/di quartiere. In tal modo si garantisce che gli apparecchi dismessi vengano correttamente smaltiti e si evitano ripercussioni negative sull'ambiente. Per questo motivo gli apparecchi elettronici sono contrassegnati dal simbolo raffigurato qui a lato.



Non smaltire le batterie e le batterie ricaricabili nei rifiuti domestici!

Il consumatore è obbligato per legge a consegnare tutte le batterie o batterie ricaricabili, indipendentemente dal fatto che contengano o meno

sostanze dannose*, presso un centro di raccolta del proprio comune/quartiere in modo che possano essere smaltite nel rispetto dell'ambiente.