



Gebrauchsanleitung
Mode d'emploi
Istruzioni per l'uso
Navodila za uporabo



casalux[💡]

**LED LEUCHE MIT BEWEGUNGSMELDER /
LAMPE À LED AVEC DÉTECTEUR DE MOUVEMENT /
LAMPADA LED CON RILEVATORE DI MOVIMENTO /
LED-LUČ Z JAVLJALNIKOM GIBANJA**

**3ER-SET /
SET 3 PEZZI /
LOT DE 3 /
KOMPLET
3 KOSOV**



Inhaltsverzeichnis

Allgemeines	3
Gebrauchsanleitung lesen und aufbewahren.....	3
Zeichenerklärung.....	3
Bestimmungsgemäßer Gebrauch	4
Lieferumfang/Teile	5
Sicherheitshinweise	6
Gefahren durch Batterien	6
Verletzungsgefahr!	7
Technische Daten	7
Inbetriebnahme	8
Batterien einsetzen oder wechseln.....	8
Montage	8
Positionierungsmöglichkeiten	8
Wandmontage.....	8
Schalterpositionen und Funktionen	9
Bei Störungen	10
Reinigung und Aufbewahrung	10
Umweltgerechte Entsorgung	11
Verpackung Entsorgung	11
Altgerät Entsorgung	11
Konformitätserklärung	11

Allgemeines

Gebrauchsanleitung lesen und aufbewahren



Bitte lesen Sie vor der ersten Benutzung des Produkts diese Anleitung sorgfältig durch und befolgen Sie die Anweisungen. Insbesondere müssen Sie die Sicherheitshinweise für einen sicheren Betrieb unbedingt beachten!

Bitte halten Sie diese Bedienungsanleitung griffbereit und verwahren diese, um sie bei einer eventuellen Weitergabe an Dritte dem neuen Eigentümer mitgeben zu können.

Zeichenerklärung

Die folgenden Symbole und Signalwörter werden in dieser Gebrauchsanleitung, auf der Leuchte oder auf der Verpackung verwendet.



Dieses Signalsymbol/-wort bezeichnet eine Gefährdung mit einem mittleren Risikograd, die, wenn sie nicht vermieden wird, den Tod oder eine schwere Verletzung zur Folge haben kann.



Dieses Signalwort warnt vor möglichen Sachschäden.



Mit diesem Symbol gekennzeichnete Produkte erfüllen alle anzuwendenden Gemeinschaftsvorschriften des Europäischen Wirtschaftsraums.



Mit diesem Symbol gekennzeichnete Elektrogeräte gehören der Schutzklasse III an.



Geschützt gegen Spritzwasser und das Eindringen von festen Körpern, deren Durchmesser größer ist als 1 mm.



Das Produkt ist für die Verwendung im Innen- und Außenbereich geeignet.

Bestimmungsgemäßer Gebrauch

Die LED Leuchte mit Bewegungsmelder ist besonders anwenderfreundlich konzipiert und einfach zu benutzen.

Sobald Batterien in das Gerät eingesetzt werden, kann die LED Leuchte sofort ortsunabhängig verwendet werden. Alternativ besteht die Möglichkeit die LED Leuchte an einer Wandhalterung zu befestigen. Bitte beachten Sie, dass die LED Leuchte im Außenbereich ausschließlich für die Wandmontage (Zubehör mitgeliefert) geeignet ist!

Die Benutzung des Artikels sollte nur so ausgeführt werden, wie sie in dieser Anleitung erläutert wird. Jede andere Verwendung gilt als nicht bestimmungsgemäß und kann zu Sachschäden oder sogar zu Personenschäden führen.

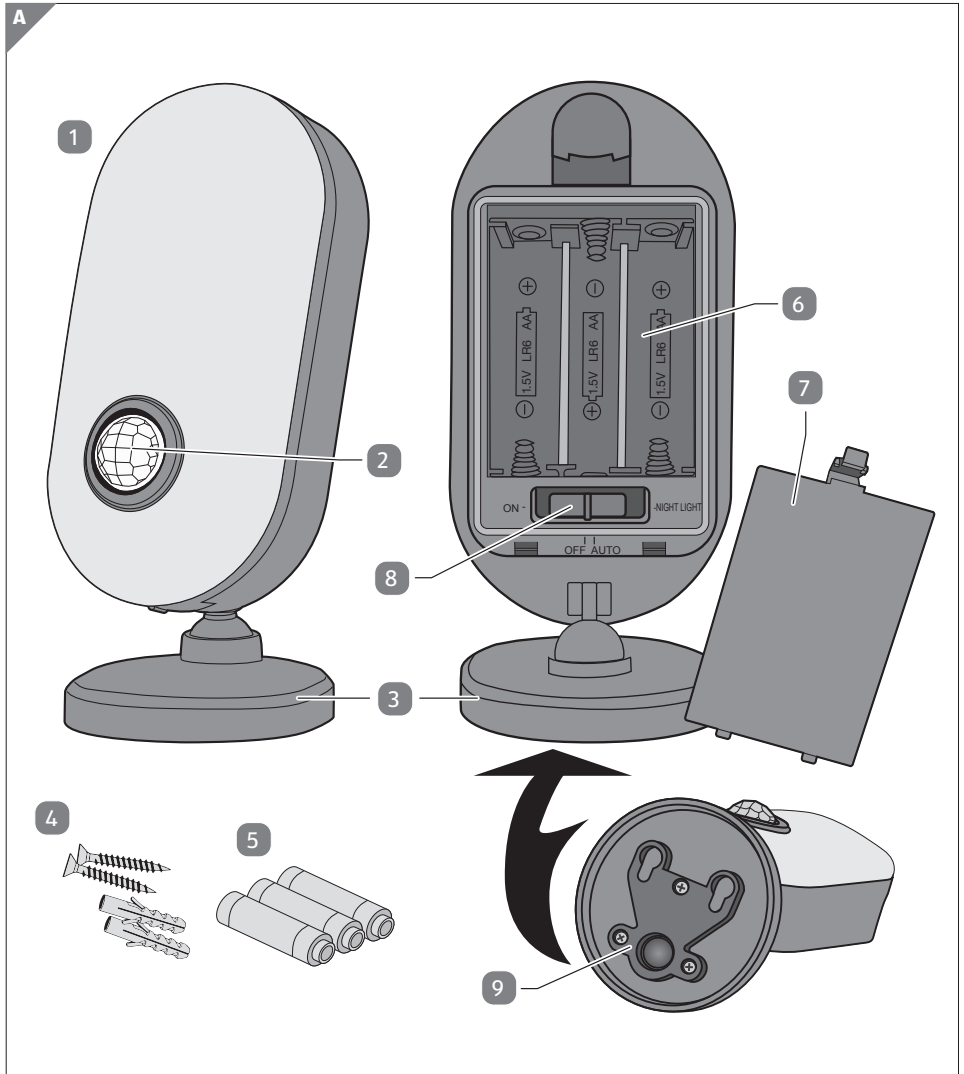
Die Lichtquelle dieser Leuchte ist nicht ersetzbar; wenn die Lichtquelle ihr Lebensdauerende erreicht hat, ist die gesamte Leuchte zu ersetzen.

HINWEIS!

Das Gerät ist nicht für den kommerziellen oder industriellen Gebrauch bestimmt. Zur Verwendung in Innen- sowie Außenräumen.

Lieferumfang/Teile

- | | | | | | |
|---|-------------------------------------|---|----------------------------|---|-------------------------------|
| 1 | 3 x LED Leuchte mit Bewegungsmelder | 4 | 3 x Montagematerial | 7 | Batteriefachdeckel |
| 2 | Bewegungsmelder | 5 | 9 x 1,5 V LR6 AA Batterien | 8 | Funktionsknopf |
| 3 | Fuß mit Kugelgelenk / Wandhalterung | 6 | Batteriefach | 9 | Wandhalterung inkl. Schrauben |



Sicherheitshinweise



Nicht geeignet für Kinder unter 3 Jahren wegen Erstickungsgefahr und verschluckbarer Kleinteile.

Kinder können sich beim Spielen in der Verpackungsfolie verfangen oder mitgelieferte Kleinteile verschlucken und ersticken.

- Lassen Sie Kinder nicht mit der Verpackungsfolie spielen.
- Halten Sie Kinder von Kleinteilen fern.



Gefahren durch Batterien!

Wenn Sie Batterien unsachgemäß verwenden, besteht die Gefahr von Explosionen oder von Verätzungen durch auslaufende Batteriesäure.

- Werfen Sie Batterien nicht ins Feuer. Sie können explodieren oder giftige Dämpfe verursachen.
- Setzen Sie die Batterien nicht uneingeschränkter Sonneneinstrahlung und Hitze aus.
- Laden Sie die Batterien nicht auf, nehmen sie nicht auseinander und schließen sie nicht kurz.
- Reinigen Sie Batterie- und Gerätekontakte vor dem Einlegen bei Bedarf. Tauschen Sie immer alle Batterien gleichzeitig aus.
- Entfernen Sie erschöpfte Batterien umgehend aus dem Gerät. Es besteht erhöhte Auslaufgefahr.
- Verwenden Sie nur Batterien gleichen Typs.


HINWEIS!

Verletzungsgefahr!

- Die LED Leuchte mit Bewegungsmelder enthalten Batterien. Wenn diese Batterien verschluckt werden, kann dies zu schweren inneren Verletzungen und sogar zum Tode führen.

- Bewahren Sie sowohl neue als auch gebrauchte Batterien für Kinder unzugänglich auf.
- Wenn Sie vermuten, dass eine Batterie verschluckt oder auf andere Weise in den Körper gelangt ist, suchen Sie umgehend einen Arzt auf.
- Fassen Sie ausgelaufene Batterien nicht an. Sollten Sie doch einmal mit Batteriesäure in Kontakt kommen, waschen Sie die betroffene Stelle gründlich und mit reichlich klarem Wasser ab. Wenn austretende Batteriesäure eine Hautreaktion hervorruft oder in die Augen gelangt, nehmen Sie umgehend ärztliche Hilfe in Anspruch.

Technische Daten

Modell:	NP-ASLB-2022
LED Leuchtmittel je Leuchte	8 x 0,06 W LED
Stromversorgung	3 x 1,5 V LR6 AA Batterien
Lichtstrom	ca. 50 Lumen in Modus ON und AUTO ca. 8 Lumen im Modus NIGHT LIGHT
LED Lebensdauer	30000 Stunden
Farbtemperatur	ca. 4000 K weiß
Maximale Batterielaufzeit	Ca. 15h bei voller Leuchtkraft
Bewegungsmelder	100° Erfassungswinkel und ca. 3 m Reichweite
Betriebsspannung	4,5 V
Schalter	ON / OFF / AUTO / Nachtlicht-Funktion
Beleuchtungs- funktionen	Dauerlicht / Aus / Aktivierung über Bewegungsmelder / Nachtlichtmodus
Schutzart	IP44 bei Verwendung der Wandhalterung
Schutzklasse	
Abmessungen	ca. 13,4 x 6 x 6,6 cm
Betriebsumgebung	-10°C bis +25°C

Inbetriebnahme

Batterien einsetzen oder wechseln

Öffnen Sie vor der Montage den Batteriedeckel auf der Rückseite der Leuchte.

Achten Sie beim Einlegen der neuen Batterien auf die richtige Polarität (siehe auch Beschriftung im Batteriefach). Verwenden Sie nur neuwertige Batterien des gleichen Typs.

Montage

Positionierungsmöglichkeiten

Sie können die LED Leuchte sowohl im Innen- als auch im Außenbereich verwenden.

Innenbereich: In Innenbereichen können Sie den Artikel zusätzlich ohne Wandhalterung an einem geeigneten Ort aufstellen.

Außenbereich: Der Artikel muss im Außenbereich mit der Wandhalterung befestigt werden. Wählen Sie einen vor Sonne, Regen und sonstigen Witterungseinflüssen geschützten Ort.

Achten Sie darauf, dass sich keine beweglichen Objekte (z.B. Bäume oder Sträucher im Erfassungsbereich befinden).

Bitte beachten Sie auch, dass die bestimmungsgemäße Positionierung (Leuchtausschuss oben, Schalter unten) im Außenbereich eingehalten wird.

Wandmontage



Stromschlaggefahr!

Unsachgemäße Montage kann zu elektrischem Stromschlag führen.

Stellen Sie sicher, dass sich hinter den vorgesehenen

Befestigungsstellen keine Kabel oder andere elektrische Leitungen befinden.

HINWEIS!

Aufgrund der vielfältigen Beschaffenheit von Untergründen ist es möglich, dass das beiliegende Befestigungsmaterial für Ihren Befestigungswunsch nicht geeignet ist. Bitte informieren Sie sich im Zweifel im Fachhandel. Dort erhalten Sie ggf. das entsprechende Befestigungsmaterial für Ihre Gegebenheiten.

1. Wählen Sie eine geeignete Montagefläche aus.
2. Demonieren Sie die Wandhalterung **9** auf der Unterseite der Leuchte, indem Sie die 3 vormontierten Schrauben lösen.
3. Halten Sie die Wandhalterung nun an die gewünschte Montagefläche, markieren Sie sich mit einem Bleistift die Bohrlöcher an der Wand oder Decke.
4. Schrauben Sie nun die Wandhalterung wieder in die Unterseite des Leuchtenfußes fest. Achten Sie bitte darauf die Schrauben vorsichtig anzuziehen.
5. Bohren Sie an den markierten Stellen zwei Löcher, die für das gewählte Befestigungsmaterial geeignet sind und setzen Sie die Dübel ein.
6. Schrauben Sie anschließend die Schrauben soweit hinein, dass Sie genug hervorstehen, um die Wandhalterung daran zu befestigen.
7. Hängen Sie nun die Leuchte mit der Wandhalterung an die 2 Schrauben ein.
8. Richten Sie die Leuchten **1** wie gewünscht aus.

Schalterpositionen & Funktionen

Beschriftung auf Artikel	Funktion
ON	Dauerlicht
OFF	Aus
AUTO	Bewegungsmelder-Modus ist aktiviert. Sobald der Bewegungsmelder eine Bewegung im Detektionsbereich erfasst, aktiviert sich das Licht für ca. 30 Sekunden und schaltet sich danach automatisch aus.
NIGHT	Sobald eine bestimmte Umgebungshelligkeit unterschritten ist, wird das Nachtlicht aktiviert. Das Nachtlicht leuchtet dann dauerhaft mit ca. 8 Lumen. Sobald eine Bewegung erfasst wird, leuchtet das Licht für ca. 30 Sekunden mit voller Leuchtkraft.

Bei Störungen

Bei einer eventuellen Beeinträchtigung der LED Leuchte mit Bewegungsmelder prüfen Sie bitte zunächst, ob Sie das Problem mit Hilfe der folgenden Übersicht selbst beheben können.

Sollte sich das Gerät nicht wie vorgesehen in Betrieb nehmen lassen, kontaktieren Sie bitte die in der Garantiekarte angegebene Serviceadresse.

Störung	Mögliche Ursache
Die Leuchte leuchtet nicht im „ON“ Modus	Sind funktionsfähige Batterien entsprechend der Polarität eingelegt? Wechseln Sie leere Batterien nur gegen neuwertige Batterien gleichen Typs aus.
Die Leuchte leuchtet nicht im „AUTO“ Modus	Findet eine Bewegung im Erfassungsbereich des Sensors statt?
Die Leuchte leuchtet nicht im „NIGHT LIGHT“ Modus	Der „NIGHT LIGHT“ Modus wird bei Helligkeit nicht aktiviert.
Die Sensorfunktion funktioniert nicht	Ist das Sichtfeld des Sensors eventuell blockiert? Findet die Entfernung eventuell zu weit vom Sensor entfernt statt? Ist die LED Leuchte auf „AUTO“ gestellt?



Versuchen Sie zu keinem Zeitpunkt, die LED Leuchte mit Bewegungsmelder selber zu reparieren und/oder zu öffnen. Es besteht die Gefahr das Gerät dauerhaft zu beschädigen. Wenn eine Reparatur notwendig ist, wenden Sie sich bitte an den Verkäufer.

Reinigung und Aufbewahrung

HINWEIS!

Beschädigungsgefahr!

Unsachgemäße Reinigung kann die LED Leuchte beschädigen.

- Verwenden Sie keine aggressiven Reinigungsmittel, Bürsten mit Metall- oder Nylonborsten sowie keine scharfen oder metallischen Reinigungsgegenstände wie Messer, harte Spachtel und dergleichen. Diese können die Oberflächen beschädigen.

- Reinigen Sie die Leuchte nie unter fließendem Wasser.
- Wischen Sie die Leuchte mit einem leicht angefeuchteten Tuch ab.
- Wischen Sie die Leuchte vollständig trocken.
- Wenn Sie die Leuchte nicht benutzen, bewahren Sie sie an einem trockenen, vor Hitze geschützten Ort für Kinder unzugänglich auf.

Umweltgerechte Entsorgung

Verpackung Entsorgung



Ihr Gerät befindet sich zum Schutz vor eventuellen Transportschäden in einer Verpackung. Verpackungen sind wiederverwendungsfähig und können leicht dem Rohstoffkreislauf wieder zurückgeführt werden. Geben Sie Pappe und Karton zum Altpapier, Folien in die Wertstoffsammlung.

Altgerät Entsorgung



(Anwendbar in der Europäischen Union und anderen europäischen Staaten mit Systemen zur getrennten Sammlung von Wertstoffen) **Altgeräte dürfen nicht in den Hausmüll!**

Sollte die LED Beleuchtungsspots einmal nicht mehr benutzt werden können, so ist jeder Verbraucher **gesetzlich verpflichtet, Altgeräte getrennt vom Hausmüll**, z. B. bei einer Sammelstelle seiner Gemeinde/seines Stadtteils, abzugeben. Damit wird gewährleistet, dass Altgeräte fachgerecht verwertet und negative Auswirkungen auf die Umwelt vermieden werden. Deswegen sind Elektrogeräte mit dem hier abgebildeten Symbol gekennzeichnet.

Batterien und Akkus dürfen nicht in den Hausmüll!



Als Verbraucher sind Sie gesetzlich verpflichtet, alle Batterien und Akkus, egal ob sie Schadstoffe* enthalten oder nicht, bei einer Sammelstelle in Ihrer Gemeinde/Ihrem Stadtteil oder im Handel abzugeben, damit sie einer umweltschonenden Entsorgung zugeführt werden können.

*gekennzeichnet mit: Cd = Cadmium, Hg = Quecksilber, Pb = Blei

Konformitätserklärung

Hiermit erklärt die Northpoint GmbH, dass das Produkt mit der Modellnummer (NP-ASLB-2022) konform mit den gesetzlich vorgeschriebenen Standards ist. Eine vollständige EU-Konformitätserklärung erhalten Sie jederzeit per Email an info@northpoint.de unter Nennung der Produktbezeichnung.

Table des matières

Informations générales	13
Lire le mode d'emploi et le conserver.....	13
Explication des symboles	13
Utilisation conforme.....	14
Livraisons/pièces.....	15
Consignes de sécurité	16
Dangers dus aux piles usagées	16
Risque de blessures !	17
Données techniques.....	17
Mise en service	18
Insertion ou remplacement des piles	18
Montage.....	18
Options de positionnement	18
Montage mural.....	18
Positions de l'interrupteur et fonctions.....	19
Dépannage	20
Nettoyage et rangement	20
Élimination respectueuse de l'environnement	21
Élimination de l'emballage.....	21
Élimination de l'appareil usagé.....	21
Déclaration de conformité	21

Informations générales

Lire le mode d'emploi et le conserver



Avant la première utilisation de ce produit, veuillez lire attentivement ce mode d'emploi et suivre les instructions. Veuillez notamment respecter les consignes de sécurité pour garantir un fonctionnement sûr !

Veuillez garder ce mode d'emploi à portée de main et conservez-le en lieu sûr afin de pouvoir le transmettre au nouveau propriétaire si vous lui transmettez cette lampe à un tiers.

Signification des symboles

Les pictogrammes et mentions d'avertissement suivants, sont utilisés dans ce mode d'emploi, sur la lampe ou sur l'emballage.



Ce pictogramme/mot-clé désigne un danger de degré moyen avec un risque de décès ou de blessures graves s'il n'est pas évité.

RECOMMANDATION !

Cette mention vous met en garde contre d'éventuels dommages matériels.



Les produits caractérisés par ce symbole répondent aux dispositions applicables de l'espace économique européen.



Les appareils électriques qui portent ce symbole, appartiennent à la classe de protection III.



Protection contre les projections d'eau et la pénétration de corps solides d'un diamètre supérieur à 1 mm.



Ce produit est prévu pour une utilisation en intérieur et en extérieur.

Usage conforme à l'usage prévu

Cette lampe à LED avec détecteur de mouvement est particulièrement ergonomique et facile à utiliser.

Cette lampe à LED peut être utilisée partout, dès que les piles sont insérées dans l'appareil. Vous pouvez également fixer la lampe à LED sur un mur. Veuillez noter que pour une utilisation en extérieur, cette lampe LED doit impérativement être fixée sur un mur (avec les accessoires fournis) !

Cet appareil doit être utilisé dans le respect le plus strict des instructions de ce mode d'emploi. Toute autre utilisation est considérée comme étant non conforme et peut entraîner des dommages matériels ou même des blessures corporelles.

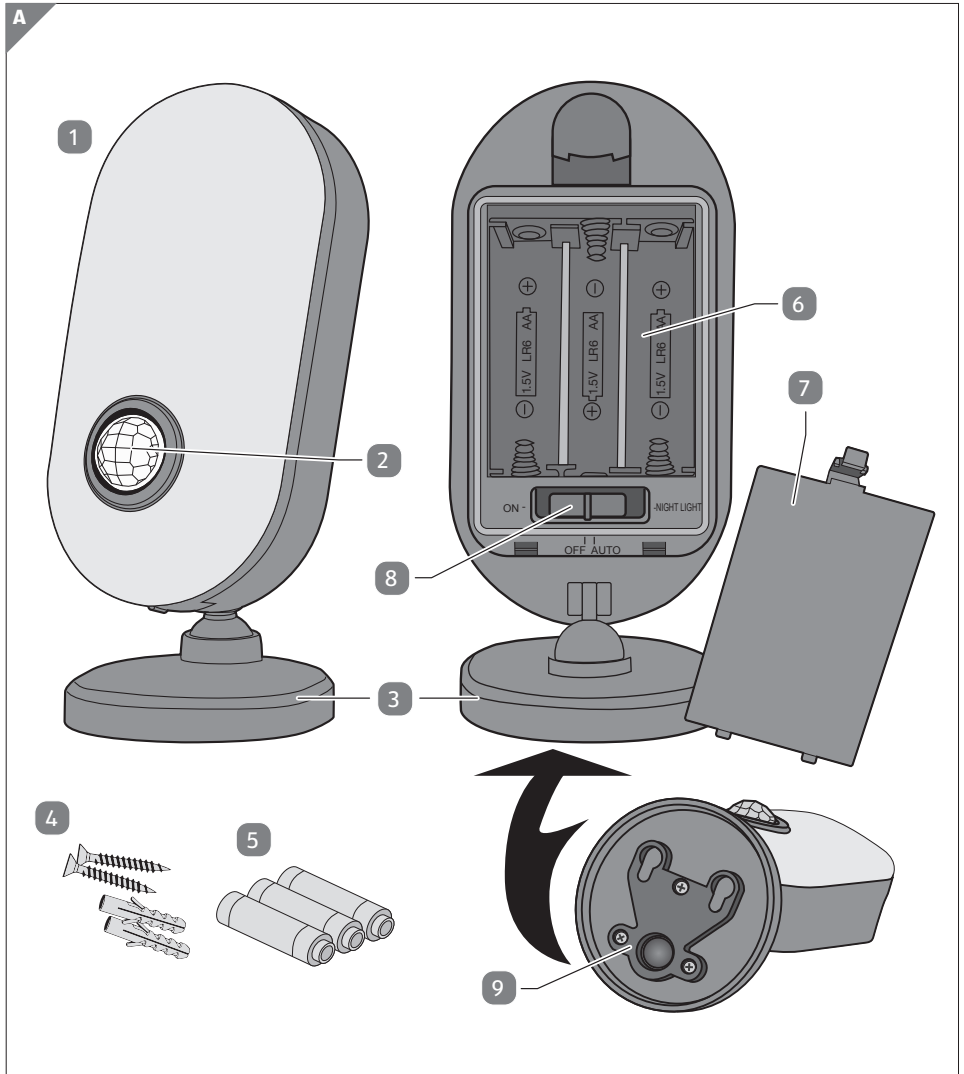
La source lumineuse de cette lampe n'est pas remplaçable ; lorsque la source lumineuse a atteint sa fin de vie, remplacez l'ensemble du luminaire.

RECOMMANDATION !

Cet appareil n'est pas destiné à un usage commercial, ni à une utilisation industrielle. Pour une utilisation en intérieur et en extérieur.

Livraison/pièces

- | | | |
|---|--|--|
| 1 3 lampes à LED avec détecteur de mouvement | 3 Pied à rotule / support mural | 7 Couvercle du compartiment des piles |
| 2 Détecteur de mouvement | 4 3 vis de fixation | 8 Bouton de sélection |
| | 5 9 piles 1,5 V LR6 AA | 9 Support mural avec vis |
| | 6 Compartiment des piles | |



Consignes de sécurité



Ne convient pas aux enfants de moins de 3 ans en raison d'un risque d'étouffement et de la présence de petites pièces ingérables !

En jouant, les enfants risquent de s'enchevêtrer dans le film d'emballage, d'ingérer de petites pièces ou de s'étouffer.

- Ne laissez pas les enfants jouer avec le film d'emballage.
- Conservez de petites pièces hors de la portée des jeunes enfants.



Dangers dûs aux piles usagées !

En cas d'utilisation inappropriée des piles, il y a un danger d'explosion ou de brûlure par des liquides s'échappant des piles.

- Ne jetez jamais les piles dans le feu. Elles risquent d'exploser ou de dégager des vapeurs toxiques.
- N'exposez pas les piles aux rayons directs du soleil ou à une chaleur extrême.
- Ne rechargez pas les piles, ne les démontez pas et ne les court-circuitez pas.
- Nettoyez, si nécessaire, les contacts des piles et de l'appareil avant d'insérer les piles. Remplacez toujours toutes les piles en même temps.
- Retirez immédiatement les piles usagées de l'appareil. Elles risquent de couler.
- Utilisez exclusivement des piles de même type.

RECOMMANDATION !


Risque de blessures !

- La Lampe à LED avec détecteur de mouvement contient des piles.

L'ingestion de ces piles peut provoquer de graves blessures internes, voire la mort.

- Tenez les piles neuves et les piles usagées hors de la vue et de la portée des enfants.
- Si vous pensez qu'une pile a été ingérée ou introduite dans le corps d'une autre façon, Consultez immédiatement un médecin.
- Ne touchez pas les piles qui ont coulé. Si, malgré cette mise en garde, vous entrez en contact avec l'acide sulfurique, lavez les parties concernées avec une grande quantité d'eau claire. Si l'acide sulfurique des piles provoque une réaction cutanée ou entre en contact avec vos yeux, consultez immédiatement un médecin.

Données techniques

Modèle :	NP-ASLB-2022
Nombre d'ampoules à LED par lampe	8 LED de 0,06 W
Alimentation électrique	3 piles 1,5 V LR6 AA
Intensité	env. 50 Lumen en mode ON et AUTO env. 8 Lumen en mode NIGHT LIGHT
Durée de vie des LED	30 000 heures
Température de couleur	env. 4000K blanc
Durée de vie maximale des piles	env. 15 heures à pleine puissance lumineuse
Détecteur de mouvement	angle de détection de 100° et portée d'env. 3 m
Tension de service	4,5 V
Interrupteur	ON / OFF / AUTO / Fonction éclairage de nuit
Fonctions d'éclairage	Éclairage continu / Off / activation via le détecteur de mouvement / mode éclairage de nuit
Type de protection	IP44 pour l'utilisation du support mural
Classe de protection	
Dimensions	env. 13,4 x 6 x 6,6 cm
Environnement de fonctionnement	-10°C à +25°C

Mise en service

Insertion ou remplacement des piles

Avant le montage, ouvrez le couvercle du compartiment des piles situé au dos de la lampe.

Respectez la polarité des piles lorsque vous les insérez dans le compartiment (voir les inscriptions dans le compartiment des piles). Utilisez exclusivement des piles neuves de même type.

Montage

Options de positionnement

Vous pouvez utiliser cette lampe à LED à l'intérieur comme à l'extérieur.

Utilisation en intérieur : En intérieur, vous pouvez poser la lampe à un endroit approprié, vous n'êtes pas obligés d'utiliser le support mural.

Utilisation à l'extérieur : À l'extérieur, la lampe doit impérativement être fixée au mur. Choisissez un endroit à l'abri du soleil, de la pluie et d'autres intempéries.

Assurez-vous qu'il n'y ait aucun objet mobile (tels que des arbres ou des buissons bercés) dans la zone de détection.

À l'extérieur, veuillez également respecter le sens d'installation de la lampe (faisceau lumineux en haut, interrupteur en bas).

Montage mural



Risque d'électrocution !

Un montage inapproprié risque de provoquer un choc électrique.

Assurez-vous qu'il n'y a pas de câbles ou d'autres gaines électriques derrière les zones de fixation souhaitées.

RECOMMANDATION !

En raison des diverses surfaces, il est possible que le matériel de montage fourni ne convienne pas à vos besoins de montage. En cas de doute, veuillez consulter un revendeur spécialisé. Vous pourrez peut-être y trouver le matériel de fixation adapté à votre situation.

1. Choisissez une surface de montage appropriée.
2. Démontez le support mural **9** en bas de la lampe en dévissant les 3 vis prémontées.
3. Positionnez le support mural à l'endroit où vous souhaitez l'installer et avec un crayon de papier, tracez les points de perçage sur le mur ou le plafond.
4. Revissez le support mural en bas du pied de la lampe. Veillez à bien serrer les vis.
5. Percez deux trous adaptés au matériau de fixation choisi aux points de fixation définis et insérez les chevilles.
6. Vissez ensuite les vis dans les chevilles tout en veillant à ce qu'elles ressortent suffisamment pour fixer le support mural.
7. Accrochez maintenant la lampe avec le support mural aux deux vis.
8. Orientez la lampe **1** comme vous le souhaitez.

Positions de l'interrupteur et fonctions

Inscription sur le produit	Fonction
ON	Éclairage continu
OFF	Arrêt
AUTO	Le mode détecteur de mouvement est activé. Dès que le détecteur de mouvement détecte un mouvement dans sa zone de détection, la lumière s'allume pendant environ 30 secondes, puis elle s'éteint automatiquement.
NIGHT	Dès qu'un certain seuil de luminosité est atteint, l'éclairage de nuit est activé. L'éclairage de nuit fonctionne alors en continu, à env. 8 Lumen. Dès qu'un mouvement est détecté, la lampe éclaire pendant env. 30 secondes à pleine puissance.

Dépannage

Si la lampe à LED avec détecteur de mouvement est endommagée, vérifiez d'abord si vous pouvez résoudre le problème seul, en vous aidant du schéma ci-dessous. Si l'appareil ne fonctionne pas comme prévu, contactez le service après-vente à l'adresse indiquée sur la carte de garantie.

Panne	Cause possible
La lampe ne s'allume pas lorsque l'interrupteur est sur « ON »	Avez-vous bien respecté la polarité des piles ? Remplacez les piles usagées par des piles neuves de même type.
La lampe ne s'allume pas lorsque l'interrupteur est sur « AUTO »	Y-a-t-il eu un mouvement dans la zone de détection du détecteur ?
La lampe ne s'allume pas lorsque l'interrupteur est sur « NIGHT LIGHT »	Le mode « NIGHT LIGHT » ne s'active pas lorsque la luminosité est trop forte.
La fonction de détecteur ne fonctionne pas	Le champ optique du détecteur est-il obstrué ? Le mouvement est-il trop éloigné du détecteur ? La lampe à LED est-elle réglée sur « AUTO » ?



N'essayez jamais de réparer la lampe à LED avec détecteur de mouvement et/ou de l'ouvrir. Vous risquez de l'endommager définitivement. Si une réparation est nécessaire, adressez-vous au revendeur.

Nettoyage et rangement

RECOMMANDATION !

Risque de détérioration !

Un nettoyage non conforme peut endommager la lampe à LED.

- N'utilisez pas de détergent agressif, de brosses avec des poils métalliques ou en nylon, ni d'objets aiguisés ou métalliques tels que des couteaux, des spatules dures ou des objets semblables. Ils risquent d'endommager les surfaces.
- Ne nettoyez jamais la lampe sous l'eau courante.

- Essuyez la lampe avec un chiffon légèrement humide.
- Puis laissez-la bien sécher.
- Lorsque vous n'utilisez pas la lampe, rangez-la dans un endroit sec, à l'abri de la chaleur et hors de la vue et de la portée des enfants.

Élimination respectueuse de l'environnement

Élimination de l'emballage



Votre appareil est emballé de manière à le protéger contre d'éventuels dommages du transport. Les emballages sont réutilisables et peuvent facilement être réintégrés dans le cycle des matières premières. Déposez le papier et carton au point de ramassage du papier, les films au point de ramassage des matières recyclables.

Mise au rebut de l'appareil usagé



(Utilisable dans l'Union Européenne et dans les autres états européens avec des systèmes de collecte séparés de produits recyclables) **Ne pas jeter les appareils usagés dans les ordures ménagères !**

Si les spots LED sont inutilisables, chaque utilisateur **est contraint de jeter les appareils usagés séparément des déchets ménagers**, p.ex. en les emmenant dans un point de collecte de sa commune/de son quartier. Ceci pour garantir que les appareils usés sont recyclés correctement sans effet négatif sur l'environnement. C'est pourquoi les appareils électriques sont caractérisés par le symbole ci-contre.

Il est interdit de jeter les piles et batteries avec les ordures ménagères !



En tant que consommateur, vous devez éliminer les batteries et les piles, qu'ils contiennent ou non des substances nocives, à un point de collecte de votre commune ou chez le revendeur spécialisé, pour qu'ils puissent être traités ou recyclés de manière écologique.

*caractérisé par : Cd = cadmium, Hg = mercure, Pb = plomb

Déclaration de conformité

Northpoint GmbH déclare par la présente que le produit portant la référence (NP-ASLB-2022) est conforme aux normes légales.

Vous pourrez obtenir une déclaration complète de conformité du produit en envoyant un courriel à info@northpoint.de précisant la référence du produit.

Sommario

Generalità	23
Leggere e conservare le istruzioni all'uso	23
Spiegazione dei simboli.....	23
Utilizzo conforme.....	24
Volume di fornitura/componenti	25
Indicazioni di sicurezza	26
Pericolo da batterie!	26
Pericolo di lesioni!.....	27
Dati tecnici	27
Messa in funzione.....	28
Inserimento o sostituzione batterie	28
Montaggio	28
Posizionamento	28
Montaggio a parete	28
Posizioni interruttore e funzioni	29
In caso di guasti.....	30
Pulizia e conservazione	30
Smaltimento conforme	31
Smaltimento della confezione	31
Smaltimento dell'apparecchio.....	31
Dichiarazione di conformità	31

Generalità

Leggere e conservare le istruzioni all'uso



Prima del primo utilizzo leggere accuratamente le presenti istruzioni e seguirne le indicazioni. In particolare le indicazioni di sicurezza devono essere assolutamente rispettate per un utilizzo in sicurezza!

Conservare le presenti istruzioni all'uso tenendole a portata di mano e in caso di consegna a terzi del prodotto consegnarle al nuovo proprietario.

Legenda

I seguenti simboli e segnali vengono utilizzati nelle presenti istruzioni all'uso, sulla lampada o sulla confezione.



ATTENZIONE!

Questo simbolo/termine indica un pericolo con un grado di rischio medio, che, se non evitato, può comportare lesioni gravi o la morte.

AVVERTENZA!

Questo segnale indica possibili danni materiali.



I prodotti contrassegnati da questo simbolo sono conformi a tutte le norme comunitarie applicabili dell'area economica europea.



Gli apparecchi elettrici contrassegnati con questo simbolo fanno parte della classe di protezione III.

IP44

Protezione contro gli spruzzi d'acqua e l'ingresso di corpi estranei a partire da 1 mm di diametro.



Il prodotto è adatto per un utilizzo in ambienti chiusi e all'esterno.

Utilizzo conforme

La lampada LED è particolarmente facile e semplice da utilizzare.

Quando le batterie vengono inserite nell'apparecchio la lampada LED può essere utilizzata immediatamente indipendentemente dalla posizione. In alternativa sussiste la possibilità di fissare la lampada LED su un supporto a parete. Si ricorda che all'aperto la lampada LED è adatta esclusivamente al montaggio a parete (accessori in dotazione)!

L'impiego del prodotto deve avvenire solo come descritto nelle presenti istruzioni. Qualsiasi altro utilizzo non è considerato conforme alle disposizioni e può provocare danni materiali o alle persone.

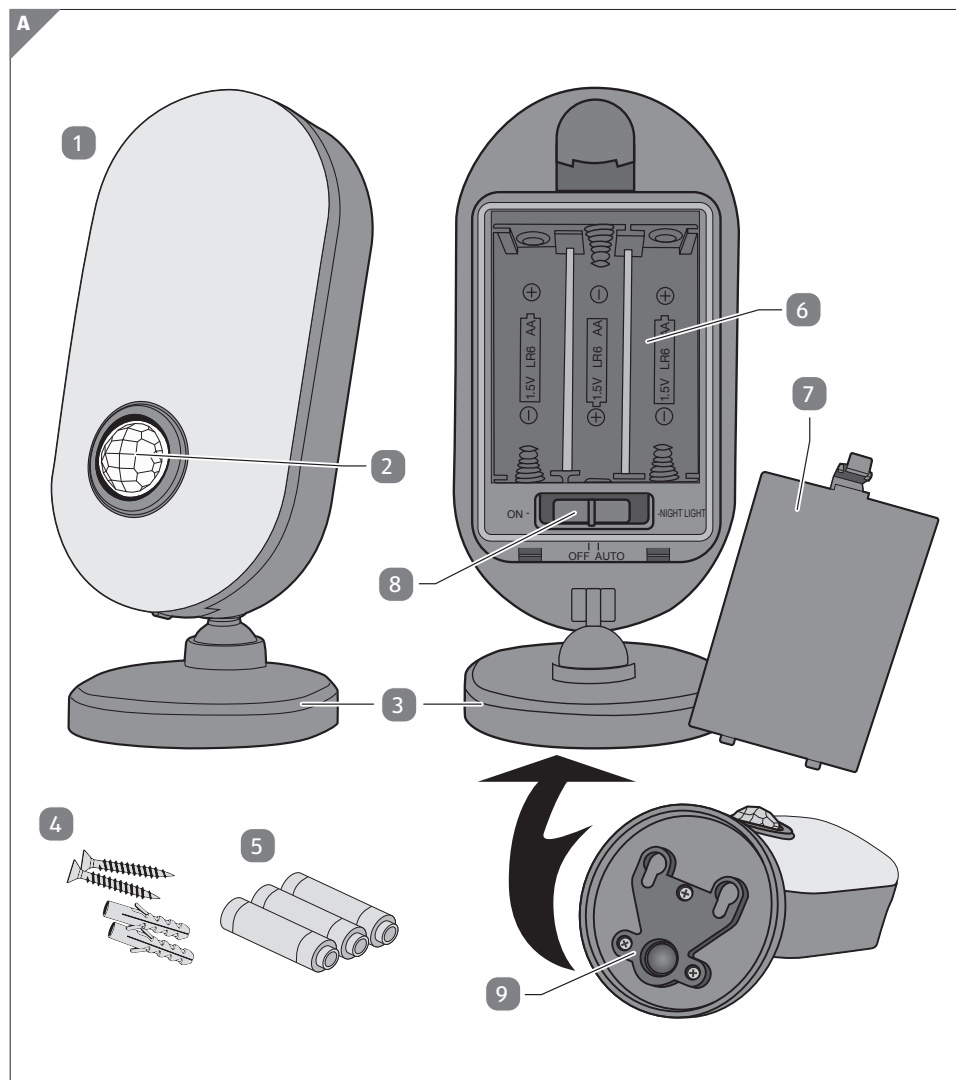
La lampadina non è sostituibile, quando ha raggiunto il limite della sua durata è necessario sostituire tutta la lampada.

AVVERTENZA!

Questo apparecchio non è destinato a un uso commerciale o industriale. Utilizzo in ambienti chiusi e all'aperto.

Volume di fornitura/componenti

- | | | |
|--|--|---|
| 1 3 lampade LED con rilevatore di movimento | 3 Piede con snodo sferico/supporto a parete | 6 Scomparto batteria |
| 2 Rilevatore di movimento | 4 3 x materiale di montaggio | 7 Coperchio dello scomparto batteria |
| | 5 9 batterie 1,5 V LR6 AA | 8 Pulsante funzioni |
| | | 9 Supporto a parete viti incluse |



Indicazioni di sicurezza



Non adatto per bambini di età inferiore ai 3 anni per pericolo di soffocamento e piccoli componenti che potrebbero essere inghiottiti.

Durante il gioco i bambini potrebbero impigliarsi nella pellicola della confezione o inghiottire i piccoli componenti in dotazione e soffocare.

- Non lasciare giocare i bambini con la pellicola della confezione.
- Tenere i bambini lontano dai piccoli componenti.



Pericolo da batterie!

In caso di utilizzo non conforme delle batterie sussiste il pericolo di esplosione o ustione da acido a causa della perdita di acido delle batterie.

- Non gettare le batterie nelle fiamme. Potrebbero esplodere o causare vapori tossici.
- Non esporre le batterie ai raggi diretti del sole e al calore.
- Non caricare le batterie, non aprirle e non sottoporle a cortocircuito.
- Se necessario pulire i contatti delle batterie e dell'apparecchio prima di inserire le batterie. Sostituire sempre tutte le batterie contemporaneamente.
- Le batterie esaurite devono essere asportate immediatamente dall'apparecchio. Sussiste un elevato rischio che le batterie perdano acidi.
- Utilizzare solo batterie dello stesso tipo.

AVVERTENZA!


Pericolo di lesioni!

- Le lampade LED con rilevatore di movimento contengono batterie.

Se queste batterie dovessero essere inghiottite possono provocare gravi lesioni interne e persino essere letali.

- Conservare sia le batterie nuove che quelle usate lontano dalla portata dei bambini.
- Se si sospetta che una batteria è stata inghiottita o che ha raggiunto l'interno del corpo in altro modo contattare immediatamente il soccorso medico.
- Non toccare le batterie se perdono acidi. Qualora si venisse comunque in contatto con gli acidi della batteria, lavare accuratamente la parte interessata con abbondante acqua pulita. In caso di reazione cutanea al liquido fuoriuscito da una batteria oppure di contatto con gli occhi consultare immediatamente un medico.

Dati tecnici

Modello:	NP-ASLB-2022
Lampadine LED per ogni lampada	8 LED 0,06 W
Alimentazione elettrica	3 batterie 1,5 V LR6 AA
Flusso luminoso	ca. 50 Lumen in modalità ON e AUTO ca. 8 Lumen in modalità NIGHT LIGHT
Durata LED	30000 ore
Temperatura di colore	ca. 4000 K bianco
Durata massima batteria	ca. 15 ore a piena potenza luminosa
Rilevatore di movimento	angolo di rilevamento 100° e campo di rilevamento ca. 3 m
Tensione d'esercizio	4,5 V
Interruttore	ON / OFF / AUTO / Funzione luce notturna
Funzioni di illuminazione	Luce continua/Spento/Attivazione tramite rilevatore di movimento/Modalità notturna
Tipo protezione	IP44 con l'impiego del supporto a parete
Classe di protezione	
Dimensioni	ca. 13,4 x 6 x 6,6 cm
Ambiente di utilizzo	da + -10°C a + 25°C

Messa in funzione

Inserimento o sostituzione batterie

Prima del montaggio aprire il coperchio dello scomparto batterie sul retro della lampada.

Durante l'inserimento rispettare la corretta polarità delle batterie (vedere anche le indicazioni nello scomparto batterie). Utilizzare esclusivamente batterie pari al nuovo dello stesso tipo.

Montaggio

Posizionamento

La lampada LED può essere utilizzata sia in ambienti chiusi che all'aperto.

Ambienti interni: in ambienti chiusi la lampada può essere posizionata anche senza supporto a parete.

Esterni: all'aperto l'articolo deve essere fissato con il supporto a parete. Scegliere una posizione protetta da sole, pioggia e intemperie in generale.

Fare attenzione a che non vi siano oggetti mobili (ad es. alberi o cespugli) nel raggio di rilevamento.

Fare anche attenzione a rispettare un posizionamento conforme (lampada in alto, interruttore in basso) in ambienti all'aperto.

Montaggio a parete



Pericolo di scossa elettrica!

Un montaggio non conforme può provocare una scossa elettrica.

Accertarsi che dietro alla zona di fissaggio prescelta non vi siano cavi o condutture elettriche.

AVVERTENZA!

A causa delle numerose caratteristiche dei sottofondi è possibile che il materiale di fissaggio in dotazione non sia adatto alla superficie scelta. In caso di dubbio chiedere una consulenza presso il commercio specializzato. Qui sarà possibile ottenere il materiale di fissaggio adatto alle caratteristiche specifiche.

1. Scegliere una superficie di montaggio adatta.
2. Smontare il supporto a parete **9** nella parte inferiore della lampada svitando le 3 viti premontate.
3. Ora tenere il supporto a parete sulla superficie di montaggio desiderata, segnare con una matita i fori sulla parete o a soffitto.
4. Avvitare il supporto parete nella parte inferiore della base della lampada. Fare attenzione a stringere le viti delicatamente.
5. Praticare due fori adatti al materiale di fissaggio scelto nelle posizioni prefissate e inserire i tasselli.
6. Ora avvitare le viti lasciandole sporgere a sufficienza per potervi fissare il supporto a parete.
7. Quindi appendere la lampada con il supporto a parete sulle 2 viti.
8. Orientare le lampade **1** come desiderato.

Posizioni interruttore e funzioni

Diciture sull'articolo	Funzione
ON	Luce permanente
OFF	Spento
AUTO	La modalità rilevatore di movimento è attiva. Quando il rilevatore di movimento rileva un movimento nell'area di rilevamento la luce si accende per ca. 30 secondi e poi si spegne automaticamente.
NIGHT	Quando la luminosità ambiente sarà inferiore al valore predeterminato la luce notturna verrà attivata. La luce notturna resta accesa con ca. 8 Lumen. Quando viene rilevato un movimento la luce si accende per ca. 30 secondi con piena luminosità.

In caso di guasti

In caso di errori di funzionamento della lampada LED con rilevatore di movimento controllare se è possibile risolvere il problema con l'aiuto della seguente panoramica. Se non è possibile mettere in funzione l'apparecchio come previsto contattare il centro di assistenza indicato nella cartolina di garanzia.

Errore	Possibile causa
La lampada in modalità ON non si accende.	Le batterie cariche sono state inserite in modo corretto rispettando la polarità? Sostituire le batterie esauste solo con batterie pari al nuovo dello stesso tipo.
La lampada in modalità AUTO non si accende.	Vi sono movimenti nella zona di rilevamento del sensore?
La lampada in modalità NIGHT ON non si accende.	La modalità NIGHT LIGHT non si attiva quando vi è già luce.
Il sensore non funziona.	Il campo visivo del sensore è bloccato? Il movimento avviene a una distanza eccessiva rispetto al sensore? La lampada LED è impostata su AUTO?



Non cercare assolutamente in nessun caso di riparare e/o aprire la lampada LED con rilevatore di movimento. Sussiste il pericolo di danneggiare definitivamente l'apparecchio. In caso di necessità di una riparazione rivolgersi al venditore.

Pulizia e conservazione

AVVERTENZA!

Pericolo di danni!

Una pulizia non conforme può danneggiare la lampada LED.

- Non utilizzare detergenti aggressivi, spazzole con setole di metallo o di nylon, oggetti affilati o metallici come per esempio coltelli, spatole dure e simili. Questi oggetti potrebbero danneggiare le superfici.
- Non lavare mai la lampada sotto acqua corrente.

- Pulire la lampada con un panno leggermente umido.
- Quindi asciugare completamente la lampada.
- Conservare la lampada in un luogo asciutto e protetto dal calore, lontano dalla portata dei bambini.

Smaltimento conforme

Smaltimento della confezione



Il prodotto è contenuto in una confezione a protezione da eventuali danni da trasporto. Le confezioni sono riciclabili e possono essere facilmente conferite al circuito delle materie prime. Il cartone e la carta devono essere conferiti con la carta da riciclare, le pellicole nella raccolta apposita.

Smaltimento dell'apparecchio



(Applicazione nell'Unione Europea e in altri Stati europei con sistemi per la raccolta differenziata dei materiali) **Gli apparecchi non utilizzabili non devono essere smaltiti con i rifiuti domestici!**

Quando gli spot luminosi LED non possono più essere utilizzati, ogni consumatore ha l'**obbligo per legge di conferire gli apparecchi separatamente dai rifiuti domestici**, per es. presso il centro di raccolta del proprio comune o del quartiere. In questo modo si assicura un riciclaggio conforme degli apparecchi usati evitando effetti negativi sull'ambiente. Per questo motivo gli apparecchi elettrici sono contrassegnati con il simbolo qui riprodotto.

Non smaltire le batterie e gli accumulatori con i rifiuti domestici!



Come consumatore lei ha l'obbligo per legge di conferire tutte le batterie e gli accumulatori, indipendentemente dal fatto che contengano sostanze dannose* o meno, presso il centro di raccolta del suo comune o del suo quartiere oppure presso un rivenditore per consentirne uno smaltimento conforme ed ecologico.

*indicato con: Cd = cadmio, Hg = mercurio, Pb = piombo

Dichiarazione di conformità

Con la presente la Northpoint GmbH, dichiara che il prodotto con il numero modello (NP-ASLB-2022) è conforme agli standard prescritti per legge.

Una dichiarazione di conformità EU completa può essere richiesta in qualsiasi momento all'indirizzo e-mail info@northpoint.de citando la denominazione del prodotto.

Kazalo vsebine

Splošno	33
Branje in shranjevanje navodil	33
Razlaga skic	33
Namenska uporaba	34
Obseg dobave/deli.....	35
Varnostni napotki	36
Nevarnosti zaradi baterij	36
Nevarnost telesne poškodbe!	37
Tehnični podatki	37
Začetek uporabe	38
Vstavljanje ali menjava baterij	38
Montaža	38
Možnosti pozicioniranja	38
Stenska montaža	38
Položaji stikala in funkcije	39
V primeru motenj	40
Čiščenje in shranjevanje	40
Okolju prijazno odstranjevanje odpadkov.....	41
Odstranjevanje embalaže	41
Odstranjevanje stare naprave.....	41
Izjava o skladnosti	41

Splošno

Branje in shranjevanje navodil



Pred prvo uporabo izdelka natančno preberite ta navodila in sledite napotkom v njih. Zlasti morate nujno upoštevati varnostne napotke za varno delovanje!

Ta navodila za uporabo imejte pri roki in jih shranite, da jih boste lahko posredovali novemu lastniku, če boste izdelek predali tretjim osebam.

Razlaga simbolov

Naslednji simboli in signalne besede so uporabljeni v tem navodilu za uporabo, na svetilu ali na embalaži.



OPOZORILO!

Ta signalni simbol/signalna beseda označuje nevarnost s srednjo stopnjo tveganja, ki lahko, če se ji ne izognete, povzroči smrt ali hudo telesno poškodbo.

NAPOTEK!

Ta signalna beseda svari pred možnimi materialnimi škodami.



S tem simbolom označeni izdelki izpolnjujejo vse veljavne predpise Skupnosti v okviru Evropskega gospodarskega prostora.



Električne naprave, označene s tem simbolom, spadajo v zaščitni razred III.

IP44

Zaščiteno pred pršeno vodo in vdorom trdnih teles, katerih premer je večji od 1 mm.



Izdelek je primeren za uporabo znotraj in zunaj.

Namenska uporaba

LED-luč z javljalnikom gibanja je zasnovana tako, da je uporabniku še posebej prijazna in enostavna za uporabo.

Takoj, ko so baterije vstavljen v napravo, lahko LED-luč uporabite, ne glede na lokacijo. Druga možnost je, da LED-luč pritrdite na stenski nosilec. Upoštevajte, da je LED-luč zunaj primerna samo za stensko montažo (priložena dodatna oprema)!

Izdelek lahko uporabljate le tako, kot je razloženo v teh navodilih. Vsaka druga uporaba velja kot nenamenska in lahko vodi do materialnih škod ali celo do telesnih poškodb.

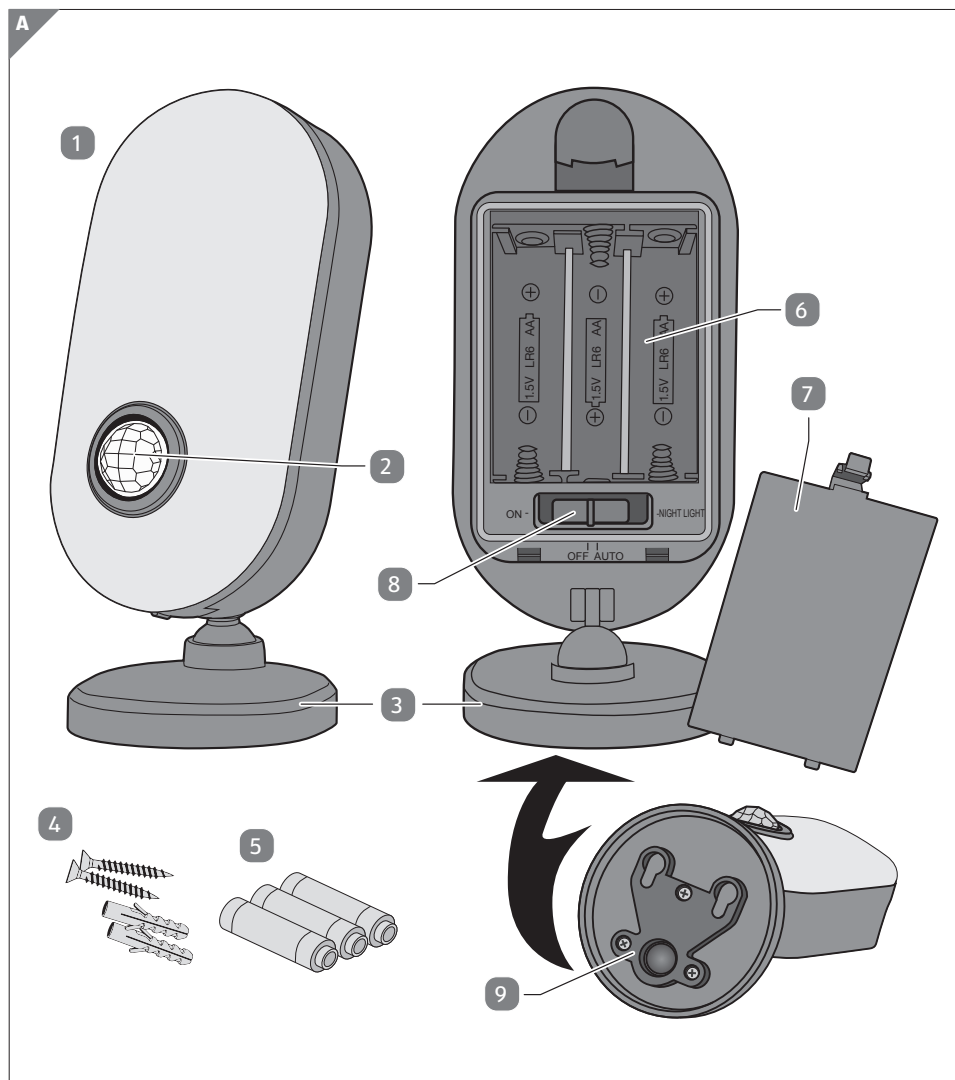
Vir svetlobe tega svetila ni zamenljiv; ko vir svetlobe doseže konec svoje življenjske dobe, je treba zamenjati celotno svetilo.

NAPOTEK!

Naprava ni namenjena komercialni ali industrijski uporabi. Za uporabo znotraj in zunaj.

Obseg dobave/deli

- | | | | | | |
|---|--|---|---------------------------|---|--------------------------------|
| 1 | 3 x LED-luči z javljalnikom gibanja | 4 | 3 x montažni material | 7 | Pokrov baterijskega predalčka |
| 2 | Detektor gibanja | 5 | Baterije 9 x 1,5 V LR6 AA | 8 | Funkcijski gumb |
| 3 | Podnožje s krogličnim zgibom/stenskim nosilcem | 6 | Baterijski predalček | 9 | Stenski nosilec vklj. z vijaki |



Varnostni napotki



OPOZORILO!

Ni primerno za otroke, mlajše od 3 let, zaradi nevarnosti zadužitve in majhnih delov, ki bi jih lahko pogoltnili.

Otroci bi se lahko pri igranju zapletli v embalažno folijo ali bi zaužili priložene majhne dele in se zadušili.

- Ne dovolite otrokom, da se igrajo z embalažno folijo.
- Majhne dele hranite proč od otrok.



OPOZORILO!

Nevarnosti zaradi baterij!

Ob nepravilni uporabi baterij obstaja nevarnost eksplozije ali razjed zaradi iztekle baterijske kisline.

- Baterij ne vrzite v ogenj. Lahko eksplodirajo ali ustvarijo strupene hlape.
- Baterij ne izpostavljajte neposredni sončni svetlobi in vročini.
- Baterij ne polnite, razstavljajte in ne povzročajte z njimi kratkega stika.
- Pred vstavljanjem baterij po potrebi očistite kontakte baterij in naprave. Vedno zamenjajte vse baterije istočasno.
- Izrabljene baterije nemudoma odstranite iz naprave. Obstaja povečana nevarnost iztekanja.
- Uporabljajte le baterije enakega tipa.


NAPOTEK!

Nevarnost telesne poškodbe!

- LED-luči z javljalnikom gibanja vsebujejo baterije. Če se baterije pogoltnejo, lahko to vodi do resnih notranjih poškodb in celo do smrti.
- Tako nove kot rabljene baterije hranite izven dosega otrok.

- Če domnevate, da je bila baterija zaužita ali je na kakršen koli drug način prišla v telo, nemudoma poiščite zdravnika.
- Ne dotikajte se iztekajočih baterij. Če ste kljub temu prišli v stik z baterijsko kislino, prizadeto območje temeljito umijte z veliko čiste vode. Če iztekla baterijska kislina izzove kožno reakcijo ali pride v oči, se takoj obrnite po zdravniško pomoč.

Tehnični podatki

Model:	NP-ASLB-2022
LED-lučke na luč	8 x 0,06 W LED
Električno napajanje	Baterije 3 x 1,5 V LR6 AA
Svetlobni tok	pribl. 50 lumnov v načinu ON in AUTO pribl. 8 lumnov v načinu NIGHT LIGHT
Življenjska doba LED-lučk	30.000 ur
Barvna temperatura	pribl. 4000 K bela
Najdaljša življenjska doba baterije	Pribl. 15 ur pri polni svetilnosti
Javljalik gibanja	Kot zajemanja 100° in doseg pribl. 3 m
Delovna napetost	4,5 V
Stikalo	ON / OFF / AUTO / Funkcija nočne lučke
Funkcije osvetlitve	Neprekinjeno svetenje/izklop/aktiviranje prek javljalnika gibanja/način nočne lučke
Vrsta zaščite	IP44 ob uporabi stenskega nosilca
Razred zaščite	
Dimenzije	pribl. 13,4 x 6 x 6,6 cm
Delovno okolje	-10 °C do +25 °C

Začetek uporabe

Vstavljanje ali menjava baterij

Pred montažo odprite pokrov za baterije na zadnji strani luči.

Pri vstavljanju novih baterij pazite na pravilno polarnost (glejte tudi napis v baterijskem predalčku). Uporabite le nove baterije enakega tipa.

Montaža

Možnosti pozicioniranja

LED-luč lahko uporabljate tako znotraj kot tudi zunaj.

Znotraj: v zaprtih prostorih lahko izdelek postavite tudi na primerno mesto brez stenskega nosilca.

Zunaj: Zunaj mora biti izdelek pritrjen s stenskim nosilcem. Izberite mesto, ki je zaščiten pred soncem, dežjem in drugimi vremenskimi vplivi.

Pazite, da v območju zaznavanja ni premikajočih se objektov (npr. dreves ali grmovja).

Upoštevajte tudi, da je se na prostem upošteva pozicioniranje v skladu z namenom (luč zgoraj, stikalo spodaj).

Stenska montaža



Nevarnost električnega udara!

Nepravilna montaža lahko vodi do udara električnega toka.

Zagotovite, da za predvidenimi

mesti pritrditve ni kablov ali druge električne napeljave.

NAPOTEK!

Zaradi raznolike narave podlag je možno, da priloženi pritrdilni material ni primeren za vaše želje glede pritrditve. V primeru dvoma se pozanimajte v specializirani trgovini. Po potrebi boste tam prejeli ustrezen pritrdilni material.

1. Izberite primerno montažno površino.
2. Odstranite stenski nosilec **9** na spodnji strani luči tako, da odvijete 3 predhodno nameščene vijake.
3. Stenski nosilec držite na želeni montažni površini, s svinčnikom označite izvrtine na steni ali stropu.
4. Stenski nosilec privijte nazaj na spodnjo stran podnožja luči. Pri tem vijake previdno privijte.
5. Na označenih mestih izvrtajte dve luknji, ki sta primerni za izbrani pritrdilni material, in vstavite moznike.
6. Nato vijake toliko privijte, da štrlijo dovolj ven, da nanje pritrdite stenski nosilec.
7. Sedaj obesite luč s stenskim nosilcem na 2 vijaka.
8. Luči **1** usmerite po želji.

Položaji stikala in funkcije

Napis na izdelku	Funkcija
ON	Neprekinjeno svetenje
OFF	Izklop
AUTO	Način javljalnika gibanja je aktiviran. Takoj, ko javljalnik gibanja zazna gibanje v območju zaznavanja, se luč vklopi za približno 30 sekund in nato samodejno ugasne.
NIGHT	Takoj, ko svetlost okolice pade pod določeno raven, se vklopi nočna luč. Nočna luč nato neprekinjeno sveti s približno 8 lumni. Takoj, ko se zazna gibanje, luč sveti s polno svetilnostjo približno 30 sekund.

V primeru motenj

V primeru okrnjenega delovanja LED-luči z javljalnikom gibanja najprej preverite, ali lahko težavo odpravite sami s pomočjo naslednjega pregleda.

Če naprave ni mogoče pravilno zagnati, se obrnite na servisni naslov, naveden na garancijski kartici.

Motnja	Možen vzrok
Luč ne sveti v načinu »ON«	Ali so bile delujoče baterije vstavljene s pravilno polarnostjo? Prazne baterije zamenjajte samo z novimi baterijami enakega tipa.
Luč ne sveti v načinu »AUTO«	Ali v območju zaznavanja senzorja prihaja do gibanja?
Luč ne sveti v načinu »NIGHT LIGHT«.	Način »NIGHT LIGHT« v primeru svetlosti ni aktiviran.
Funkcije senzorja ne delujejo.	Ali je vidno polje senzorja morda blokirano? Ali je oddaljenost od senzorja morda prevelika? Ali je LED-luč nastavljena na »AUTO«?



OPOZORILO!

Nikoli ne poskušajte sami popraviti in/ali odpreti LED-luči z javljalnikom gibanja. Obstaja nevarnost trajnih poškodb naprave. Če so potrebna popravila, se obrnite na prodajalca.

Čiščenje in shranjevanje

NAPOTEK!

Nevarnost poškodb!

Nepravilno čiščenje lahko poškoduje LED-luč.

- Ne uporabljajte agresivnih čistilnih sredstev, krtač s kovinskimi ali najlonskimi ščetinami, ter ostrih ali kovinskih predmetov za čiščenje, kot so noži, trde lopatke in podobno. Le-ti lahko površino poškodujejo.
- Nikoli ne čistite svetila pod tekočo vodo.
- Svetilo obrišite z rahlo navlaženo krpo.

- Svetilo popolnoma posušite.
- Če svetila ne uporabljate, ga shranjujte na suhem, pred vročino zaščitenem in za otroke nedosegljivem mestu.

Okolju prijazno odstranjevanje odpadkov

Odstranjevanje embalaže



Za zaščito pred morebitnimi transportnimi škodami je vaša naprava zapakirana. Embalaža je večkrat uporabna in jo je mogoče zlahka vrniti v surovinski cikel. Lepenko in karton oddajte med star papir, folije v zbiralnik reciklirnih materialov.

Odstranjevanje stare naprave



(Uporabljivo v Evropski uniji in drugih evropskih državah s sistemi za ločeno zbiranje reciklirnih materialov) **Stare naprave ne sodijo med gospodinjske odpadke!**

V kolikor LED-spotov svetila ni mogoče več uporabljati, je vsak uporabnik zakonsko dolžan stare naprave oddati ločeno od gospodinjskih smeti, npr. na zbirnem mestu njegove občine/mestne četrti. S tem se zagotovi, da se stare naprave strokovno reciklirajo in da se preprečijo negativni vplivi na okolje. Zato so električne naprave označene s tu prikazanim simbolom.

Baterije in akumulatorji ne sodijo med gospodinjske odpadke!



Kot uporabnik ste zakonsko dolžni baterije in akumulatorje, ne glede na to, ali vsebujejo škodljive snovi* ali ne, oddati na zbirno mesto svoje občine/ svoje mestne četrti ali v trgovini, da se lahko odvedejo v odstranjevanje odpadkov, ki varuje okolje.

*označeno z: Cd = kadmij, Hg = živo srebro, Pb = svinec

Izjava o skladnosti

Northpoint GmbH izjavlja, da je izdelek s številko modela (NP-ASLB-2022) v skladu z zakonsko predpisanimi standardi.

Popolno EU izjavo o skladnosti lahko kadar koli prejmete z e-poštnim sporočilom na naslov info@northpoint.de z navedbo oznake izdelka.



**VERTRIEBEN DURCH / COMMERCIALISÉ PAR /
COMMERCIALIZZATO DA / PRODUTTORE /
DISTRIBUTER:**

NORTHPOINT GMBH
BAHRENFELDER STR. 19
22765 HAMBURG
GERMANY

**KUNDENDIENST • SERVICE APRÈS-VENTE • ASSISTENZA
POST-VENDITA • POPRODAJNA PODPORA**

818914

Bitte wenden Sie sich an Ihre **HOFER / ALDI SUISSE** Filiale.

Veuillez vous adresser à votre **filiale ALDI SUISSE**.

La preghiamo di rivolgersi alla sua **filiale ALDI (SUISSE)**.

La preghiamo di recarsi nel suo punto vendita **ALDI**. www.aldi-service.it
Prosimo, oglasite se v vam najbližji **HOFERjevi poslovalnici**.

MODELL/MODÈLE/MODELLO/IZDELEK:
NP-ASLB-2022

09/2022

3

**JAHRE GARANTIE
YEAR WARRANTY
ANNI GARANZIA**