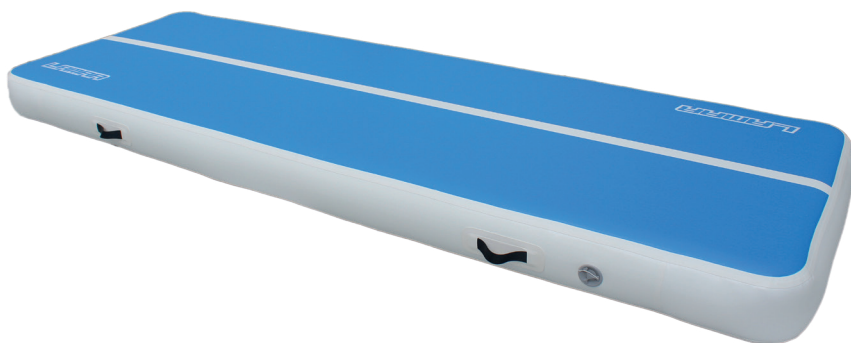


LAMAR

Aufblasbare Gymnastikmatte AGM21 mit Pumpe

Bedienungsanleitung

DE



ORIGINALBEDIENUNGSANLEITUNG

Inhalt

Einleitung.....	2
Technische Daten.....	2
Bestimmungsgemäße Verwendung.....	3
Zeichenerklärung	3
Verpackungsinhalt.....	4
Wichtige Sicherheitshinweise.....	5
Auf- und Abpumpen der aufblasbaren Gymnastikmatte.....	7
Lagerung, Wartung und Reinigung.....	9
Reparaturen.....	10
Garantie.....	11
Hinweise zur Entsorgung.....	15
Konformitätserklärung / Zertifikate.....	15

Einleitung

Vielen Dank für den Kauf der aufblasbaren Gymnastikmatte AGM21 mit Pumpe!

Bitte lesen Sie diese Bedienungsanleitung sorgfältig durch, bevor Sie die aufblasbare Gymnastikmatte verwenden und vergewissern Sie sich, dass die aufblasbare Gymnastikmatte ordnungsgemäß und den Anweisungen entsprechend benutzt wird.

Bewahren Sie die Bedienungsanleitung für die weitere Verwendung auf. Geben Sie die aufblasbare Gymnastikmatte nur mit der Bedienungsanleitung an Dritte weiter.

Der Hersteller behält sich Änderungen des Produktes vor. Die Bedienungsanleitung und Abbildungen darin können je nach Modell abweichen.

Technische Daten

Größe:	3,0 x 1,0 x 0,2 m
Max. Traglast:	400 kg
Eigengewicht:	10,1 kg
Materialstärke:	1,2 mm

Bestimmungsgemäße Verwendung

Die aufblasbare Gymnastikmatte ist für die Benutzung durch eine Person für Schulsportarten, Gymnastik und Akrobatik bestimmt.

Die aufblasbare Gymnastikmatte ist ausschließlich für den Privatgebrauch und nicht für den gewerblichen Betrieb geeignet.

Verwenden Sie die aufblasbare Gymnastikmatte nur wie in dieser Bedienungsanleitung beschrieben. Jede andere Verwendung gilt als nicht bestimmungsgemäß und kann zu Sachschäden oder sogar zu Personenschäden führen.

Der Hersteller oder Inverkehrbringer übernimmt keine Haftung für Schäden, die durch nicht bestimmungsgemäßen oder unsachgemäßen Gebrauch entstanden sind.

Zeichenerklärung



WARNUNG!



Enthält wichtige Informationen, um Verletzungen zu vermeiden.



ACHTUNG!



Enthält wichtige Informationen, um Schäden am Massagetisch zu vermeiden.

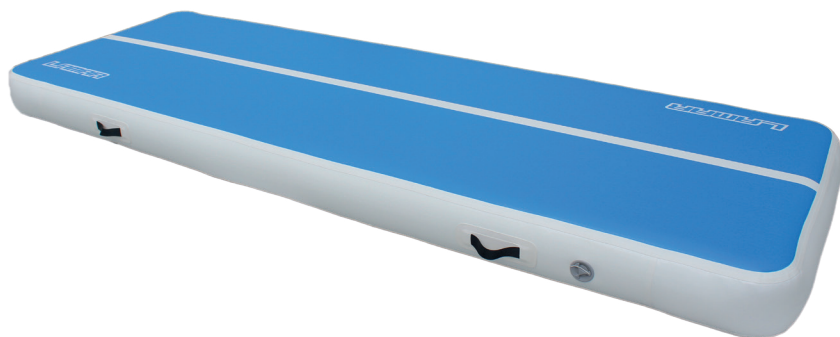


HINWEIS!



Macht Sie beim Lesen der Bedienungsanleitung auf wichtige Informationen und Hinweise aufmerksam.

Verpackungsinhalt



Aufblasbare Gymnastikmatte



Reparaturset



Tragetasche



Elektrische Pumpe
mit 600 Watt

Wichtige Sicherheitshinweise



WARNUNG!



- Bitte halten Sie sich strikt an die in der Anleitung angeführten Sicherheitsbestimmungen. Der Produzent oder Inverkehrbringer kann nicht verantwortlich gemacht werden für jegliche Art von Vermögens-, Personen- oder Sachschäden, Unfälle und Rechtsstreitigkeiten, die durch die Verletzung der Sicherheitsbestimmungen verursacht worden sind. Die Haftung ist stets auf den Anschaffungswert der aufblasbaren Gymnastikmatte beschränkt.
- Die aufblasbare Gymnastikmatte darf nur unter der Aufsicht eines Erwachsenen, der für die richtige und sichere Nutzung verantwortlich ist, verwendet werden.
- Tragen Sie keine Schuhe auf der aufblasbaren Gymnastikmatte, sonst wird die Oberfläche beschädigt.
- Keine Gegenstände auf die aufblasbare Gymnastikmatte mitnehmen.
- Die aufblasbare Gymnastikmatte darf niemals unter hochliegenden Hindernissen, wie Bäumen, Stromleitungen sowie an Hängen platziert werden.
- Halten Sie scharfe Gegenstände von der aufblasbaren Gymnastikmatte fern.
- Nicht im Umkreis von 20 cm vom Ventil springen oder landen.
- Überprüfen Sie vor jeder Verwendung, ob die aufblasbare Gymnastikmatte ausreichend Luftdruck hat, um Verletzungen zu vermeiden.
- Verwenden Sie die aufblasbare Gymnastikmatte nicht ohne Landematten auf beiden Enden. Auch an den Seiten Landematten platzieren.
- Die aufblasbare Gymnastikmatte ist keine Landematte.

Wichtige Sicherheitshinweise



WARNUNG!



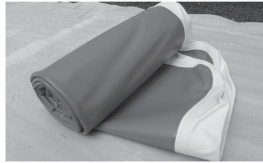
- Die aufblasbare Gymnastikmatte nur in Bereichen platzieren, die sauber, trocken, eben und frei von Hindernissen sind.
- Die aufblasbare Gymnastikmatte vor dem Aufpumpen dort platzieren, wo sie später verwendet werden soll.
- Zum Bewegen die aufblasbare Gymnastikmatte immer an den Tragegriffen anheben. Nicht am Boden ziehen, um Beschädigungen zu vermeiden.
- Nicht im Regen verwenden, um Verletzungen oder die Gefahr eines Stromschlages beim Aufpumpen zu vermeiden.
- Hitzequellen und offenes Feuer von der aufblasbaren Gymnastikmatte fernhalten.
- Im Bereich der Gymnastikmatte auf ausreichende Beleuchtung. achten. Nicht im Dunkeln oder bei schlechter Sicht benutzen.
- Wird die aufblasbare Gymnastikmatte im Freien benutzt, eine Unterlage verwenden, um Beschädigungen zu vermeiden.
- Die aufblasbare Gymnastikmatte vor jedem Gebrauch auf Abnutzung und Beschädigung überprüfen.
- Wird bei der Überprüfung ein Mangel oder eine Beschädigung festgestellt, darf die aufblasbare Gymnastikmatte erst nach Behebung / Reparatur wieder genutzt werden.
- Nur die mitgelieferte elektrische Pumpe verwenden. Auf die korrekte Spannungsversorgung (~230 V / 50-60 Hz) achten.
- Nie das Gehäuse der elektrischen Pumpe öffnen.
- Reparaturen an der elektrischen Pumpe dürfen nur durch von KSR Group GmbH autorisiertes Fachpersonal erfolgen.
- Lassen Sie die aufblasbare Gymnastikmatte nicht unbeaufsichtigt im Freien liegen.

Auf- und Abpumpen der aufblasbaren Gymnastikmatte

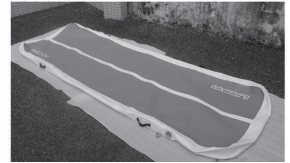
- Entfernen Sie alle scharfkantigen und spitzen Gegenstände von der Oberfläche auf der die aufblasbare Gymnastikmatte aufgepumpt wird, um eine Beschädigung zu vermeiden.



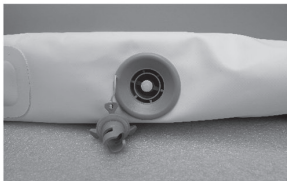
1. Prüfen Sie beim Auspacken, ob alle Teile vorhanden sind.



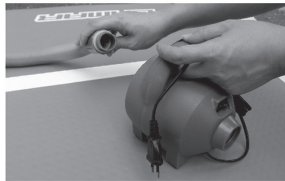
2. Nehmen Sie die aufblasbare Gymnastikmatte aus der Verpackung.



3. Breiten Sie die aufblasbare Gymnastikmatte vollständig aus.



4. Ventilkappe abschrauben.



5. Schließen Sie den Schlauch an der vorderen Seite der elektrischen Pumpe an (unter dem Kippschalter).



6. Verbinden Sie den Schlauchanschluss mit dem Ventil.



7. Stecken Sie den Schlauchanschluss in das Ventil und drehen Sie ihn vorsichtig im Uhrzeigersinn, bis er einrastet. Stecken Sie die elektrische Pumpe an und schalten Sie sie ein.

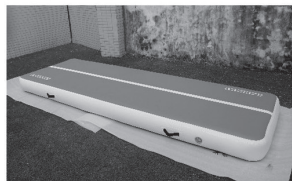


8. Schließen Sie zum Aufpumpen den Schlauch an der vorderen Seite der elektrischen Pumpe an.

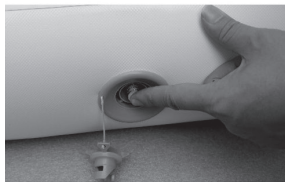


9. Schließen Sie den Schlauch auf der anderen Seite der elektrischen Pumpe an, um Luft aus der Gymnastikmatte auszulassen.

Auf- und Abpumpen der aufblasbaren Gymnastikmatte



10. Nach dem Aufpumpen die elektrische Pumpe ausschalten. Den Schlauchanschluss vorsichtig gegen den Uhrzeigersinn drehen und aus dem Ventil ziehen.



11. Prüfen Sie, ob keine Luft austritt, bevor Sie die Ventilkappe anschrauben. Der Druckknopf der sich im Ventil befindet, sollte herausgesprungen sein.

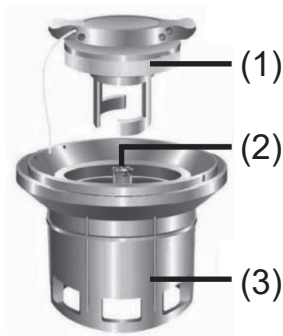


HINWEIS!



Die Luft lässt sich auch ohne Verwendung der elektrischen Pumpe auslassen:

- Die Ventilkappe (1) abschrauben, den Druckknopf (2) eindrücken und ca. 90° im Uhrzeigersinn drehen. Rastet der Druckknopf (2) in dieser Position ein, kann die Luft ungehindert entweichen.



WARNUNG!



- **Der maximale Druck für die aufblasbare Gymnastikmatte ist:**

0,8 bar / 12 PSI.

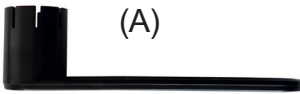
DIESER DRUCK DARF NICHT ÜBERSCHRITTEN WERDEN!

Lagerung, Wartung und Reinigung

- Reinigen und überprüfen Sie die aufblasbare Gymnastikmatte und alle Zubehörteile nach jeder Verwendung. Benutzen Sie zum Reinigen keine ätzenden oder scheuernden Reinigungsmittel. Verwenden Sie keine Drahtbürste, Stahlwolle oder andere abrasive Gegenstände. Spritzen Sie die aufblasbare Gymnastikmatte mit klarem Wasser ab oder benutzen Sie einen befeuchteten Schwamm zum Reinigen.
- Um Geruchsbildung, Schimmel oder Materialschäden zu vermeiden, vergewissern Sie sich immer, dass die aufblasbare Gymnastikmatte vollständig getrocknet ist, bevor Sie sie in die Tragetasche packen.
- Wird die aufblasbare Gymnastikmatte längere Zeit nicht benutzt, bewahren Sie sie in der Originalverpackung an einem trockenen, warmen Ort außerhalb der Reichweite von Kindern auf.



HINWEIS!



(A)

Von Zeit zu Zeit sollte das Ventil auf Dichtheit geprüft und gegebenenfalls nachgezogen werden.

Setzen Sie dazu das Werkzeug (A) am Ventil ein und drehen es sanft bis zum Anschlag im Uhrzeigersinn.



ACHTUNG!



Nie gegen den Uhrzeigersinn drehen, das Ventil könnte beschädigt werden!

Reparaturen

Obwohl die aufblasbare Gymnastikmatte aus sehr robustem und strapazierfähigem Material angefertigt ist, können bei falscher Handhabung oder Lagerung Beschädigungen (Löcher oder Risse) auftreten. Für die Reparatur eines kleinen Schadens ist ein Reparaturset enthalten.

- Aus dem Reparaturmaterial ein Stück mit den richtigen Abmessungen zuschneiden (Abb.1).

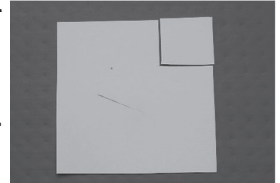


Abb.1

- Das zugeschnittene Stück und den Bereich um das Leck mit Alkohol reinigen.
- 3 dünne, gleichmäßige Schichten Klebstoff auf die Oberfläche der aufblasbaren Gymnastikmatte und das zugeschnittene Reparaturmaterial auftragen. Jeweils 5 Minuten zwischen dem Auftragen warten.
- Nach der dritten Schicht 10 - 15 Minuten warten, dann das zugeschnittene Stück an der zu reparierenden Stelle der aufblasbaren Gymnastikmatte auflegen.

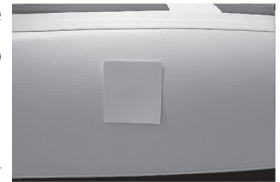


Abb.2

- Einen handelsüblichen Andrückroller (wie er zum Tapezieren benutzt wird) verwenden, um beim Andrücken einen gleichmäßigen Druck zu gewährleisten. Besonders im Randbereich des zugeschnittenen Reparaturmaterials darauf achten, dass ein guter Halt gewährleistet ist. (Abb.2)
- Mindestens 24 Stunden warten, bevor Sie die aufblasbare Gymnastikmatte wieder aufpumpen.

Reparaturen von Beschädigungen, die mit dem beiliegenden Reparaturset nicht behoben werden können, dürfen nur durch eine von KSR Group GmbH autorisierte Fachwerkstätte durchgeführt werden.

Garantie

Vor der Inbetriebnahme lesen Sie bitte die Bedienungsanleitung gründlich durch, um sich mit dem Umgang der aufblasbaren Gymnastikmatte vertraut zu machen.

Die KSR Group GmbH gewährt eine gesonderte Garantie unter Einhaltung der nachstehenden Bedingungen. Die gesetzlichen Gewährleistungsvorschriften sowie die sich aus dem Produkthaftungsgesetz ergebenden Ansprüche bleiben hiervon unberührt. Eventuelle Ansprüche des Käufers auf Nacherfüllung und Schadensersatz bei Mängeln bleiben bei Vorliegen der entsprechenden Voraussetzungen daneben erhalten.

Die Garantie gilt für die aufblasbare Gymnastikmatte AGM21 und beträgt ab dem Kaufdatum (es gilt das Belegdatum) 24 Monate.

Die Garantie umfasst Material, Konstruktions- und Fertigungsfehler, vorausgesetzt, dass dieser Mangel bereits bei Lieferung vorhanden war und das Produkt vom Käufer sach- und bestimmungsgemäß behandelt wurde. Verschleißteile sowie Materialien, welche für Servicearbeiten verwendet werden, sind von der Garantie ausgeschlossen. Die Garantie beinhaltet entweder die kostenlose Reparatur, den Austausch des defekten Teils bzw. der defekten Teile oder den Austausch des gesamten Produkts gegen ein gleichwertiges Produkt. Das entsprechende Wahlrecht obliegt der KSR Group GmbH.

Garantie

Bei Auftreten eines Störfalles / Mangels ist umgehend der Händler zu informieren und diesem ist das aufgetretene Problem ausführlich zu schildern. Kann das Problem auf diesem Wege nicht gelöst werden, ist das gründlich gereinigte Produkt inklusive aller Zubehöerteile transportsicher zu verpacken und den Anweisungen des Händlers entsprechend zu retournieren. Dem Paket sind die nachfolgenden Informationen und Dokumente beizufügen:

1. Name, Vorname und Adresse (zusätzlich auch außen auf dem Paket anzugeben)
2. Modell-Nr. und Serien-Nr. (falls vorhanden)
3. Kaufdatum
4. Original des Kaufbeleges
5. Aussagekräftige Fehlerbeschreibung
6. Im Falle einer Beschädigung durch den Transport:
Name des Paketdienstes und Paketnummer

Es wird ausdrücklich empfohlen, die Originalverpackung zur Rücksendung der Ware zu verwenden. Der Originalkarton und etwaiges Füllmaterial haben die erforderliche Qualität, um einen transportsicheren Versand zu gewährleisten. Ebenfalls ist auf eine rundum geschlossene Oberfläche, damit Ecken und Kanten entsprechend vor Beschädigungen geschützt sind, zu achten. Falls die Ware mit Luftpolstern und Füllmaterial verpackt war, empfehlen wir eindringlich dies ebenfalls wieder zu verwenden und entsprechend zu platzieren. Verschließen Sie den Karton mehrfach längs und quer mit Klebeband.

Garantie

Ist die Originalverpackung nicht mehr vorhanden bzw. nicht wiederverwendbar, tragen Sie dafür Sorge, dass die von Ihnen gewählte Verpackung fachgerecht gegen die typischen Gefahren eines Versandes schützt und ausreichende Schutzvorrichtungen aufweist. Füllen Sie auch hier die von Ihnen gewählte Verpackung mit Füllmaterial wie z.B. Holzwolle oder Styropor. Ecken und Kanten sind ebenfalls entsprechend vor Einwirkungen von außen zu schützen und Klebeband entsprechend zu nutzen, um den Verlust von etwaigen Warenbestandteilen etc. während des Transportes zu vermeiden. Eine bloße Pappverpackung mit Papierpolsterung ist nicht ausreichend und für die Art von Ware vollkommen ungeeignet und ungenügend.

Bei Reparaturrücksendungen muss die Ware eine den zuvor genannten Bestimmungen entsprechende ordnungsgemäße Verpackung aufweisen. Für Schäden an der Ware, welche durch unsachgemäße und unzureichende Verpackung entstehen, wird seitens der KSR Group GmbH keine Haftung übernommen und erlischt jeglicher Garantieanspruch. Bei Warenretouren ist darauf zu achten, dass diese ausschließlich im Originalzustand zurückgenommen werden. Die KSR Group GmbH behält sich das Recht vor, bei etwaigen Abnutzungen der Ware eine Wertminderung geltend zu machen.

Garantie

Der Garantieanspruch entfällt in folgenden Fällen:

- Bei nicht bestimmungsgemäßer Verwendung
- bei unsachgemäßer Bedienung, Pflege und / oder Wartung oder Lagerung (z.B. Schäden durch Feuchtigkeit oder zu hohe Temperaturen, verwehrte Produkte, etc.)
- bei Reparaturen, Reparaturversuchen und Modifikationen jeglicher Art sowie bei Einsatz von fremden Ersatz- und Zubehöerteilen usw., die von jemand anderem als von KSR Group GmbH oder von ihr autorisierten Betrieben vorgenommen wurden
- bei unsachgemäßer Transportverpackung und / oder unsachgemäßem Transport
- bei unsachgemäßen mechanischen Einwirkungen auf das Produkt oder auf Teile des Produkts
- bei sämtlichen Ereignissen, die nicht in der Verarbeitung und Herstellung des Produkts begründet sind (z.B. Sturz, Aufprall, Beschädigung durch Fremdeinwirkung, Brand, Erdbeben, Überschwemmungsschäden, Blitzschlag etc.)
- sofern kein originaler Kaufbeleg vorgelegt wird
- bei Nutzung außerhalb privater Zwecke, insbesondere bei gewerblicher Nutzung

Entstehen der KSR Group GmbH Kosten durch Rückgabe / Rücksendung eines Produktes, obwohl weder ein Gewährleistungsfall noch ein Recht zur Rückgabe vorliegt, sind diese vom Käufer zu tragen.

Service



+43 2735 73700-3400



servicecenter@ksr-group.com

Hinweise zur Entsorgung



Altgeräte dürfen nicht in den Hausmüll! Sollte die elektrische Pumpe einmal nicht mehr benutzt werden, so ist jeder Verbraucher gesetzlich verpflichtet, Altgeräte getrennt vom Hausmüll, z. B. bei einer Sammelstelle seiner Gemeinde / seines Stadtteils, abzugeben. Damit wird gewährleistet, dass Altgeräte fachgerecht verwertet und negative Auswirkungen auf die Umwelt vermieden werden. Deswegen sind Elektrogeräte mit diesem Symbol versehen.



Entsorgen Sie die Verpackung sortenrein. Geben sie Pappe und Karton zum Altpapier, Folien in die Wertstoff-Sammlung.

Konformitätserklärung / Zertifikate



Dieses Produkt entspricht den europäischen Richtlinien.

Inverkehrbringer:
KSR Group GmbH
Im Wirtschaftspark 15
3494 Gedersdorf
Österreich