



Istruzioni per l'uso  
Navodila za uporabo

# CASALUX®

**LAMPADA LED CON RILEVATORE DI  
MOVIMENTO, SET 3 PEZZI**

**LED-LUČ Z JAVLJALNIKOM GIBANJA, 3 KOSOV**



# Sommario

<b>Generalità .....</b>	<b>3</b>
Leggere e conservare le istruzioni all'uso .....	3
Legenda .....	3
<b>Utilizzo conforme.....</b>	<b>4</b>
<b>Indicazioni di sicurezza .....</b>	<b>4</b>
Pericolo da batterie! .....	4
<b>Volume di fornitura/componenti .....</b>	<b>5</b>
Pericolo di lesioni!.....	6
Pericolo di danni!.....	7
<b>Dati tecnici .....</b>	<b>7</b>
<b>Messa in funzione.....</b>	<b>8</b>
Inserimento o sostituzione batterie .....	8
<b>Montaggio .....</b>	<b>8</b>
Posizionamento .....	8
Montaggio a parete .....	8
<b>Posizioni interruttore e funzioni .....</b>	<b>9</b>
<b>In caso di guasti.....</b>	<b>10</b>
<b>Pulizia e conservazione .....</b>	<b>10</b>
<b>Smaltimento conforme .....</b>	<b>11</b>
Smaltimento della confezione .....	11
Smaltimento dell'apparecchio.....	11
<b>Dichiarazione di conformità .....</b>	<b>11</b>

## Generalità

### Leggere e conservare le istruzioni all'uso



Prima del primo utilizzo leggere accuratamente le presenti istruzioni e seguirne le indicazioni. In particolare le indicazioni di sicurezza devono essere assolutamente rispettate per un utilizzo in sicurezza!

Conservare le presenti istruzioni all'uso tenendole a portata di mano e in caso di consegna a terzi del prodotto consegnarle al nuovo proprietario.

### Legenda

I seguenti simboli e segnali vengono utilizzati nelle presenti istruzioni all'uso, sulla lampada o sulla confezione.



**ATTENZIONE!**

Questo simbolo/termine indica un pericolo con un grado di rischio medio, che, se non evitato, può comportare lesioni gravi o la morte.

**AVVERTENZA!**

Questo segnale indica possibili danni materiali.



I prodotti contrassegnati da questo simbolo sono conformi a tutte le norme comunitarie applicabili dell'area economica europea.



Gli apparecchi elettrici contrassegnati con questo simbolo fanno parte della classe di protezione III.

**IP44**

Protezione contro gli spruzzi d'acqua e l'ingresso di corpi estranei a partire da 1 mm di diametro.



Simbolo per corrente continua



Il prodotto è adatto per un utilizzo in ambienti chiusi e all'esterno.

## Utilizzo conforme

La lampada LED è particolarmente facile e semplice da utilizzare.

Quando le batterie vengono inserite nell'apparecchio la lampada LED può essere utilizzata immediatamente indipendentemente dalla posizione. In alternativa sussiste la possibilità di fissare la lampada LED su un supporto a parete. Si ricorda che all'aperto la lampada LED è adatta esclusivamente al montaggio a parete (accessori in dotazione)!

L'impiego del prodotto deve avvenire solo come descritto nelle presenti istruzioni. Qualsiasi altro utilizzo non è considerato conforme alle disposizioni e può provocare danni materiali o alle persone.

La lampadina non è sostituibile, quando ha raggiunto il limite della sua durata è necessario sostituire tutta la lampada.

### **AVVERTENZA!**

Questo apparecchio non è destinato a un uso commerciale o industriale. Utilizzo in ambienti chiusi e all'aperto.

## Indicazioni di sicurezza



**ATTENZIONE!**

### **Non adatto per bambini di età inferiore ai 3 anni per pericolo di soffocamento e piccoli componenti che potrebbero essere inghiottiti.**

Durante il gioco i bambini potrebbero impigliarsi nella pellicola della confezione o inghiottire i piccoli componenti in dotazione e soffocare.

- Non lasciare giocare i bambini con la pellicola della confezione.
- Tenere i bambini lontano dai piccoli componenti.



**ATTENZIONE!**

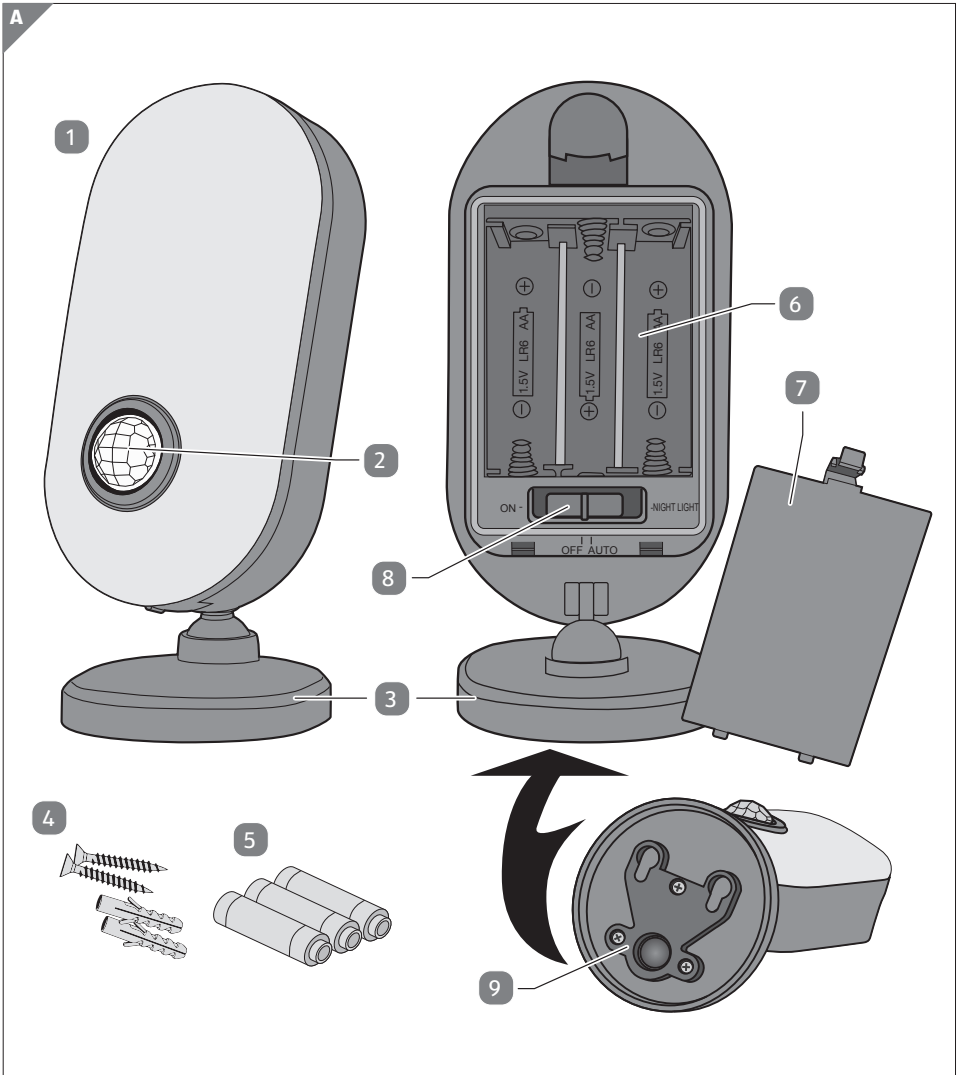
### **Pericolo da batterie!**

In caso di utilizzo non conforme delle batterie sussiste il pericolo di esplosione o ustione da acido a causa della perdita di acido delle batterie.

- Non gettare le batterie nelle fiamme. Potrebbero esplodere o causare vapori tossici.

## Volume di fornitura/componenti

- |                                                    |                                                    |                                             |
|----------------------------------------------------|----------------------------------------------------|---------------------------------------------|
| <b>1</b> 3 lampade LED con rilevatore di movimento | <b>3</b> Piede con snodo sferico/supporto a parete | <b>6</b> Scomparto batteria                 |
| <b>2</b> Rilevatore di movimento                   | <b>4</b> 3 x materiale di montaggio                | <b>7</b> Coperchio dello scomparto batteria |
| <b>5</b> 9 batterie 1,5 V = LR6 AA                 | <b>8</b> Pulsante funzioni                         | <b>9</b> Supporto a parete viti incluse     |



- Non esporre le batterie ai raggi diretti del sole e al calore.
- Non caricare le batterie, non aprirle e non sottoporle a cortocircuito.
- Se necessario pulire i contatti delle batterie e dell'apparecchio prima di inserire le batterie. Sostituire sempre tutte le batterie contemporaneamente.
- Le batterie esaurite devono essere asportate immediatamente dall'apparecchio. Sussiste un elevato rischio che le batterie perdano acidi.
- Utilizzare solo batterie dello stesso tipo.

### **AVVERTENZA!**

#### **Pericolo di lesioni!**

- Le lampade LED con rilevatore di movimento contengono batterie.  
Se queste batterie dovessero essere inghiottite possono provocare gravi lesioni interne e persino essere letali.
- Conservare sia le batterie nuove che quelle usate lontano dalla portata dei bambini.
- Se si sospetta che una batteria è stata inghiottita o che ha raggiunto l'interno del corpo in altro modo contattare immediatamente il soccorso medico.
- Non toccare le batterie se perdono acidi. Qualora si venisse comunque in contatto con gli acidi della batteria, lavare accuratamente la parte interessata con abbondante acqua pulita. In caso di reazione cutanea al liquido fuoriuscito da una batteria oppure di contatto con gli occhi consultare immediatamente un medico.


**ATTENZIONE!**

## Pericolo di danni!

Un uso improprio può causare danni al prodotto.

- Non utilizzare il prodotto nella sua confezione.
- La sorgente luminosa di questo apparecchio non è sostituibile; quando la sorgente luminosa è giunta a fine vita, sostituire l'intero apparecchio.

## Dati tecnici

Modello:	NP-ASLB-2022
Lampadine LED per ogni lampada:	8 LED 0,06 W
Alimentazione elettrica:	3 batterie 1,5 V = LR6 AA
Flusso luminoso:	ca. 50 Lumen in modalità ON e AUTO ca. 8 Lumen in modalità NIGHT LIGHT
Durata LED:	30000 ore
Temperatura di colore:	ca. 4000 K bianco
Durata massima batteria:	ca. 15 ore a piena potenza luminosa
Rilevatore di movimento:	angolo di rilevamento 100° e campo di rilevamento ca. 3 m
Tensione d'esercizio:	4,5 V
Interruttore:	ON / OFF / AUTO / Funzione luce notturna
Funzioni di illuminazione:	Luce continua/Spento/Attivazione tramite rilevatore di movimento/Modalità notturna
Tipo protezione:	IP44 con l'impiego del supporto a parete
Classe di protezione:	
Dimensioni:	ca. 13,4 x 6 x 6,6 cm
Ambiente di utilizzo:	da + -10°C a + 25°C

## Messa in funzione

### Inserimento o sostituzione batterie

Prima del montaggio aprire il coperchio dello scomparto batterie sul retro della lampada.

Durante l'inserimento rispettare la corretta polarità delle batterie (vedere anche le indicazioni nello scomparto batterie). Utilizzare esclusivamente batterie pari al nuovo dello stesso tipo.

## Montaggio

### Posizionamento

La lampada LED può essere utilizzata sia in ambienti chiusi che all'aperto.

**Ambienti interni:** in ambienti chiusi la lampada può essere posizionata anche senza supporto a parete.

**Esterni:** all'aperto l'articolo deve essere fissato con il supporto a parete. Scegliere una posizione protetta da sole, pioggia e intemperie in generale.

Fare attenzione a che non vi siano oggetti mobili (ad es. alberi o cespugli) nel raggio di rilevamento.

Fare anche attenzione a rispettare un posizionamento conforme (lampada in alto, interruttore in basso) in ambienti all'aperto.

### Montaggio a parete



### Pericolo di scossa elettrica!

Un montaggio non conforme può provocare una scossa elettrica.

Accertarsi che dietro alla zona di fissaggio prescelta non vi siano cavi o condutture elettriche.



**AVVERTENZA!**

A causa delle numerose caratteristiche dei sottofondi è possibile che il materiale di fissaggio in dotazione non sia adatto alla superficie scelta. In caso di dubbio chiedere una consulenza presso il commercio specializzato. Qui sarà possibile ottenere il materiale di fissaggio adatto alle caratteristiche specifiche.

1. Scegliere una superficie di montaggio adatta.
2. Smontare il supporto a parete **9** nella parte inferiore della lampada svitando le 3 viti premontate.
3. Ora tenere il supporto a parete sulla superficie di montaggio desiderata, segnare con una matita i fori sulla parete o a soffitto.
4. Avvitare il supporto parete nella parte inferiore della base della lampada. Fare attenzione a stringere le viti delicatamente.
5. Praticare due fori adatti al materiale di fissaggio scelto nelle posizioni prefissate e inserire i tasselli.
6. Ora avvitare le viti lasciandole sporgere a sufficienza per potervi fissare il supporto a parete.
7. Quindi appendere la lampada con il supporto a parete sulle 2 viti.
8. Orientare le lampade **1** come desiderato.

**Posizioni interruttore e funzioni**

Diciture sull'articolo	Funzione
ON	Luce permanente
OFF	Spento
AUTO	La modalità rilevatore di movimento è attiva. Quando il rilevatore di movimento rileva un movimento nell'area di rilevamento la luce si accende per ca. 30 secondi e poi si spegne automaticamente.
NIGHT	Quando la luminosità ambiente sarà inferiore al valore predeterminato la luce notturna verrà attivata. La luce notturna resta accesa con ca. 8 Lumen. Quando viene rilevato un movimento la luce si accende per ca. 30 secondi con piena luminosità.

## In caso di guasti

In caso di errori di funzionamento della lampada LED con rilevatore di movimento controllare se è possibile risolvere il problema con l'aiuto della seguente panoramica. Se non è possibile mettere in funzione l'apparecchio come previsto contattare il centro di assistenza indicato nella cartolina di garanzia.

<b>Errore</b>	<b>Possibile causa</b>
La lampada in modalità ON non si accende.	Le batterie cariche sono state inserite in modo corretto rispettando la polarità? Sostituire le batterie esauste solo con batterie pari al nuovo dello stesso tipo.
La lampada in modalità AUTO non si accende.	Vi sono movimenti nella zona di rilevamento del sensore?
La lampada in modalità NIGHT ON non si accende.	La modalità NIGHT LIGHT non si attiva quando vi è già luce.
Il sensore non funziona.	Il campo visivo del sensore è bloccato? Il movimento avviene a una distanza eccessiva rispetto al sensore? La lampada LED è impostata su AUTO?



**ATTENZIONE!**

Non cercare assolutamente in nessun caso di riparare e/o aprire la lampada LED con rilevatore di movimento. Sussiste il pericolo di danneggiare definitivamente l'apparecchio. In caso di necessità di una riparazione rivolgersi al venditore.

## Pulizia e conservazione

**AVVERTENZA!**

### Pericolo di danni!

Una pulizia non conforme può danneggiare la lampada LED.

- Non utilizzare detergenti aggressivi, spazzole con setole di metallo o di nylon, oggetti affilati o metallici come per esempio coltelli, spatole dure e simili. Questi oggetti potrebbero danneggiare le superfici.
- Non lavare mai la lampada sotto acqua corrente.
- Pulire la lampada con un panno leggermente umido.

- Quindi asciugare completamente la lampada.
- Conservare la lampada in un luogo asciutto e protetto dal calore, lontano dalla portata dei bambini.

## Smaltimento conforme

### Smaltimento della confezione



Il prodotto è contenuto in una confezione a protezione da eventuali danni da trasporto. Le confezioni sono riciclabili e possono essere facilmente conferite al circuito delle materie prime. Il cartone e la carta devono essere conferiti con la carta da riciclare, le pellicole nella raccolta apposita.

### Smaltimento dell'apparecchio



(Applicazione nell'Unione Europea e in altri Stati europei con sistemi per la raccolta differenziata dei materiali) **Gli apparecchi non utilizzabili non devono essere smaltiti con i rifiuti domestici!**

Quando gli spot luminosi LED non possono più essere utilizzati, ogni consumatore ha l'**obbligo per legge di conferire gli apparecchi separatamente dai rifiuti domestici**, per es. presso il centro di raccolta del proprio comune o del quartiere. In questo modo si assicura un riciclaggio conforme delle apparecchiature obsolete evitando effetti negativi sull'ambiente. Per questo motivo gli apparecchi elettrici sono contrassegnati con il simbolo qui riprodotto.



**Non smaltire le batterie e gli accumulatori con i rifiuti domestici!**

Come consumatore lei ha l'obbligo per legge di conferire tutte le batterie e gli accumulatori, indipendentemente dal fatto che contengano sostanze dannose\* o meno, presso il centro di raccolta del suo comune o del suo quartiere oppure presso un rivenditore per consentirne uno smaltimento conforme ed ecologico.

\*indicato con: Cd = cadmio, Hg = mercurio, Pb = piombo

## Dichiarazione di conformità

Con la presente la Northpoint GmbH, dichiara che il prodotto con il numero modello (NP-ASLB-2022) è conforme agli standard prescritti per legge.

Una dichiarazione di conformità EU completa può essere richiesta in qualsiasi momento all'indirizzo e-mail [info@northpoint.de](mailto:info@northpoint.de) citando la denominazione del prodotto.

---

# Kazalo vsebine

<b>Splošno .....</b>	<b>13</b>
Branje in shranjevanje navodil .....	13
Razlaga simbolov .....	13
<b>Namenska uporaba .....</b>	<b>14</b>
<b>Obseg dobave/deli.....</b>	<b>15</b>
<b>Varnostni napotki .....</b>	<b>16</b>
Nevarnosti zaradi baterij .....	16
Nevarnost telesne poškodbe! .....	17
Nevarnost poškodb!.....	17
<b>Tehnični podatki .....</b>	<b>18</b>
<b>Začetek uporabe .....</b>	<b>19</b>
Vstavljanje ali menjava baterij .....	19
<b>Montaža .....</b>	<b>19</b>
Možnosti pozicioniranja .....	19
Stenska montaža .....	20
<b>Položaji stikala in funkcije .....</b>	<b>21</b>
<b>V primeru motenj .....</b>	<b>21</b>
<b>Čiščenje in shranjevanje .....</b>	<b>22</b>
<b>Okolju prijazno odstranjevanje odpadkov.....</b>	<b>23</b>
Odstranjevanje embalaže .....	23
Odstranjevanje stare naprave.....	23
<b>Izjava o skladnosti .....</b>	<b>23</b>

# Splošno

## Branje in shranjevanje navodil



Pred prvo uporabo izdelka natančno preberite ta navodila in sledite napotkom v njih. Zlasti morate nujno upoštevati varnostne napotke za varno delovanje!

Ta navodila za uporabo imejte pri roki in jih shranite, da jih boste lahko posredovali novemu lastniku, če boste izdelek predali tretjim osebam.

## Razlaga simbolov

Naslednji simboli in signalne besede so uporabljeni v tem navodilu za uporabo, na svetilu ali na embalaži.



**OPOZORILO!**

Ta signalni simbol/signalna beseda označuje nevarnost s srednjo stopnjo tveganja, ki lahko, če se ji ne izognete, povzroči smrt ali hudo telesno poškodbo.

**NAPOTEK!**

Ta signalna beseda svari pred možnimi materialnimi škodami.



S tem simbolom označeni izdelki izpolnjujejo vse veljavne predpise Skupnosti v okviru Evropskega gospodarskega prostora.



Električne naprave, označene s tem simbolom, spadajo v zaščitni razred III.

**IP44**

Zaščiteno pred pršeno vodo in vdorom trdnih teles, katerih premer je večji od 1 mm.



Simbol za enosmerni tok



Izdelek je primeren za uporabo znotraj in zunaj.

## Namenska uporaba

LED-luč z javljalnikom gibanja je zasnovana tako, da je uporabniku še posebej prijazna in enostavna za uporabo.

Takoj, ko so baterije vstavljene v napravo, lahko LED-luč uporabite, ne glede na l okacijo. Druga možnost je, da LED-luč pritrdite na stenski nosilec. Upoštevajte, da je LED-luč zunaj primerna samo za stensko montažo (priložena dodatna oprema)!

Izdelek lahko uporabljate le tako, kot je razloženo v teh navodilih. Vsaka druga uporaba velja kot nenamenska in lahko vodi do materialnih škod ali celo do telesnih poškodb.

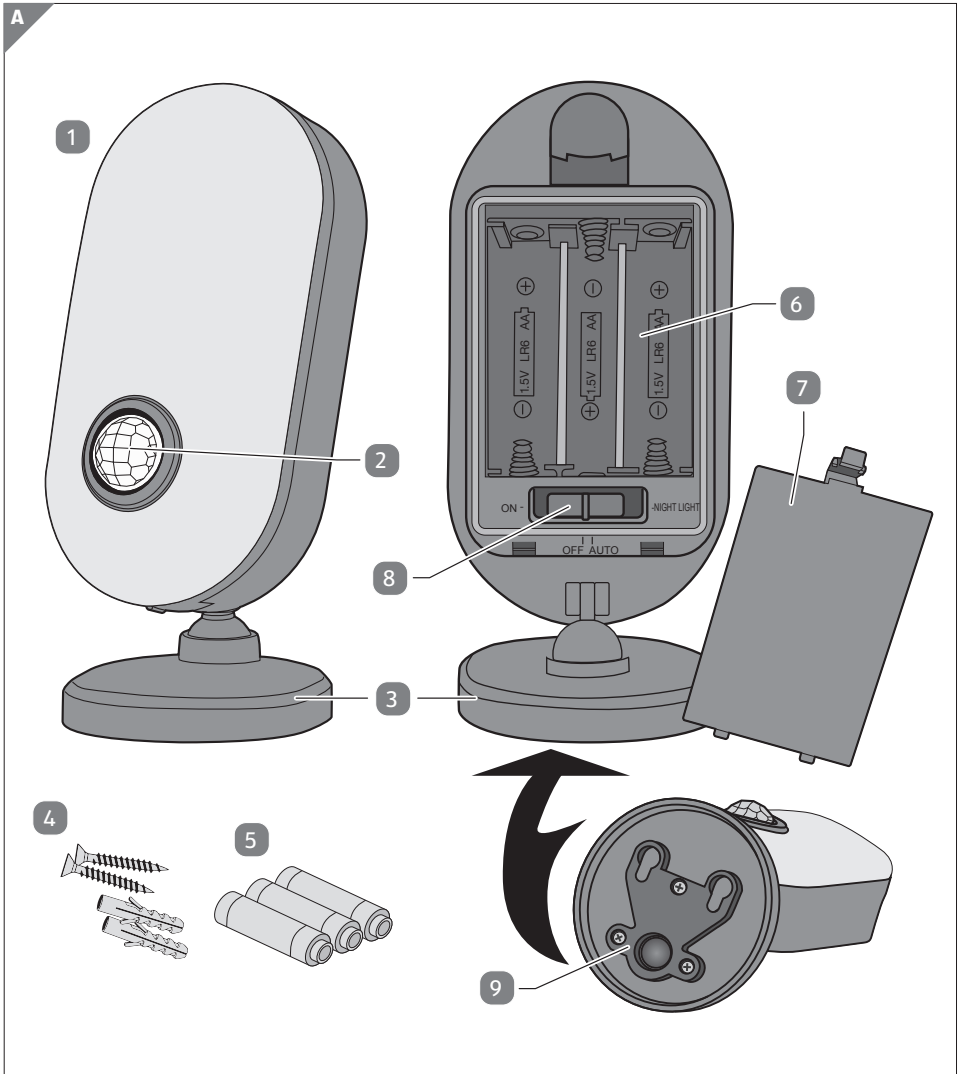
Vir svetlobe tega svetila ni zamenljiv; ko vir svetlobe doseže konec svoje življenjske dobe, je treba zamenjati celotno svetilo.

### **NAPOTEK!**

Naprava ni namenjena komercialni ali industrijski uporabi. Za uporabo znotraj in zunaj.

# Obseg dobave/deli

- |   |                                                |   |                             |   |                                |
|---|------------------------------------------------|---|-----------------------------|---|--------------------------------|
| 1 | 3 x LED-luči z javljalnikom gibanja            | 4 | 3 x montažni material       | 7 | Pokrov baterijskega predalčka  |
| 2 | Detektor gibanja                               | 5 | Baterije 9 x 1,5 V – LR6 AA | 8 | Funkcijski gumb                |
| 3 | Podnožje s krogličnim zgibom/stenskim nosilcem | 6 | Baterijski predalček        | 9 | Stenski nosilec vklj. z vijaki |



## Varnostni napotki



**OPOZORILO!**

**Ni primerno za otroke, mlajše od 3 let, zaradi nevarnosti z adužitve in majhnih delov, ki bi jih lahko pogoltnili.**

Otroci bi se lahko pri igranju zapletli v embalažno folijo ali bi zaužili priložene majhne dele in se zadušili.

- Ne dovolite otrokom, da se igrajo z embalažno folijo.
- Majhne dele hranite proč od otrok.



**OPOZORILO!**

## Nevarnosti zaradi baterij!

Ob nepravilni uporabi baterij obstaja nevarnost eksplozije ali razjed zaradi iztekle baterijske kisline.

- Baterij ne vrzite v ogenj. Lahko eksplodirajo ali ustvarijo strupene hlape.
- Baterij ne izpostavljajte neposredni sončni svetlobi in vročini.
- Baterij ne polnite, razstavljajte in ne povzročajte z njimi kratkega stika.
- Pred vstavljanjem baterij po potrebi očistite kontakte baterij in naprave. Vedno zamenjajte vse baterije istočasno.
- Izrabljene baterije nemudoma odstranite iz naprave. Obstaja povečana nevarnost iztekanja.
- Uporabljajte le baterije enakega tipa.



**NAPOTEK!****Nevarnost telesne poškodbe!**


- LED-luči z javljalnikom gibanja vsebujejo baterije. Če se baterije pogoltnejo, lahko to vodi do resnih notranjih poškodb in celo do smrti.
- Tako nove kot rabljene baterije hranite izven dosega otrok.
- Če domnevate, da je bila baterija zaužita ali je na kakršen koli drug način prišla v telo, nemudoma poiščite zdravnika.
- Ne dotikajte se iztekajočih baterij. Če ste kljub temu prišli v stik z baterijsko kislino, prizadeto območje temeljito umijte z veliko čiste vode. Če iztekla baterijska kislina izzove kožno reakcijo ali pride v oči, se takoj obrnite po zdravniško pomoč.

**OPOZORILO!****Nevarnost poškodb!**

Neustrezno ravnanje lahko povzroči poškodbe izdelka.

- Izdelka ne uporabljajte v embalaži.
- Svetlobnega vira te svetilke ni mogoče zamenjati; ko se življenjska doba svetlobnega vira izteče, zamenjajte celotno svetilko.

## Tehnični podatki

Model:	NP-ASLB-2022
LED-lučke na luč:	8 x 0,06 W LED
Električno napajanje:	Baterije 3 x 1,5 V = LR6 AA
Svetlobni tok:	pribl. 50 lumnov v načinu ON in AUTO pribl. 8 lumnov v načinu NIGHT LIGHT
Življenjska doba LED-lučk:	30.000 ur
Barvna temperatura:	pribl. 4000 K bela
Najdaljša življenjska doba baterije:	Pribl. 15 ur pri polni svetilnosti
Javljalik gibanja:	Kot zajemanja 100° in doseg pribl. 3 m
Delovna napetost:	4,5 V
Stikalo:	ON / OFF / AUTO / Funkcija nočne lučke
Funkcije osvetlitve:	Neprekinjeno svetenje/izklop/aktiviranje prek javljalnika gibanja/način nočne lučke
Vrsta zaščite:	IP44 ob uporabi stenskega nosilca
Razred zaščite:	
Dimenzije:	pribl. 13,4 x 6 x 6,6 cm
Delovno okolje:	-10 °C do +25 °C

---

# Začetek uporabe

## Vstavljanje ali menjava baterij

Pred montažo odprite pokrov za baterije na zadnji strani luči.

Pri vstavljanju novih baterij pazite na pravilno polarnost (glejte tudi napis v baterijskem predalčku). Uporabite le nove baterije enakega tipa.

## Montaža

### Možnosti pozicioniranja

LED-luč lahko uporabljate tako znotraj kot tudi zunaj.

**Znotraj:** v zaprtih prostorih lahko izdelek postavite tudi na primerno mesto brez stenskega nosilca.

**Zunaj:** Zunaj mora biti izdelek pritrjen s stenskim nosilcem. Izberite mesto, ki je zaščiten pred soncem, dežjem in drugimi vremenskimi vplivi.

Pazite, da v območju zaznavanja ni premikajočih se objektov (npr. dreves ali grmovja).

Upoštevajte tudi, da je se na prostem upošteva pozicioniranje v skladu z namenom (luč zgoraj, stikalo spodaj).

## Stenska montaža



**OPOZORILO!**

### **Nevarnost električnega udara!**

Nepravilna montaža lahko vodi do udara električnega toka.

Zagotovite, da za predvidenimi

mesti pritrditve ni kablov ali druge električne napeljave.

### **NAPOTEK!**

Zaradi raznolike narave podlag je možno, da priloženi pritrdilni material ni primeren za vaše želje glede pritrditve. V primeru dvoma se pozanimajte v specializirani trgovini. Po potrebi boste tam prejeli ustrezen pritrdilni material.

1. Izberite primerno montažno površino.
2. Odstranite stenski nosilec **9** na spodnji strani luči tako, da odvijete 3 predhodno nameščene vijake.
3. Stenski nosilec držite na zeleni montažni površini, s svinčnikom označite izvrtine na steni ali stropu.
4. Stenski nosilec privijte nazaj na spodnjo stran podnožja luči. Pri tem vijake previdno privijte.
5. Na označenih mestih izvrtajte dve luknji, ki sta primerni za izbrani pritrdilni material, in vstavite moznike.
6. Nato vijake toliko privijte, da štrlijo dovolj ven, da nanje pritrdite stenski nosilec.
7. Sedaj obesite luč s stenskim nosilcem na 2 vijaka.
8. Luči **1** usmerite po želji.

## Položaji stikala in funkcije

Napis na izdelku	Funkcija
ON	Neprekinjeno svetenje
OFF	Izklop
AUTO	Način javljalnika gibanja je aktiviran. Takoj, ko javljalnik gibanja zazna gibanje v območju zaznavanja, se luč vklopi za približno 30 sekund in nato samodejno ugasne.
NIGHT	Takoj, ko svetlost okolice pade pod določeno raven, se vklopi nočna luč. Nočna luč nato neprekinjeno sveti s približno 8 lumni. Takoj, ko se zazna gibanje, luč sveti s polno svetilnostjo približno 30 sekund.

### V primeru motenj

V primeru okrnjenega delovanja LED-luči z javljalnikom gibanja najprej preverite, ali lahko težavo odpravite sami s pomočjo naslednjega pregleda.

Če naprave ni mogoče pravilno zagnati, se obrnite na servisni naslov, naveden na garancijski kartici.

Motnja	Možen vzrok
Luč ne sveti v načinu »ON«	Ali so bile delujoče baterije vstavljene s pravilno polarnostjo? Prazne baterije zamenjajte samo z novimi baterijami enakega tipa.
Luč ne sveti v načinu »AUTO«	Ali v območju zaznavanja senzorja prihaja do gibanja?
Luč ne sveti v načinu »NIGHT LIGHT«.	Način »NIGHT LIGHT« v primeru svetlosti ni aktiviran.
Funkcije senzorja ne delujejo.	Ali je vidno polje senzorja morda blokirano? Ali je oddaljenost od senzorja morda prevelika? Ali je LED-luč nastavljena na »AUTO«?



**OPOZORILO!**

Nikoli ne poskušajte sami popraviti in/ali odpreti LED-luči z javljalnikom gibanja. Obstaja nevarnost trajnih poškodb naprave. Če so potrebna popravila, se obrnite na prodajalca.

## Čiščenje in shranjevanje

### NAPOTEK!

### **Nevarnost poškodb!**

Nepravilno čiščenje lahko poškoduje LED-luč.

- Ne uporabljajte agresivnih čistilnih sredstev, krtač s kovinskimi ali najlonskimi ščetinami, ter ostrih ali kovinskih predmetov za čiščenje, kot so noži, trde lopatke in podobno. Le-ti lahko površino poškodujejo.
- Nikoli ne čistite svetila pod tekočo vodo.
- Svetilo obrišite z rahlo navlaženo krpo.
- Svetilo popolnoma posušite.
- Če svetila ne uporabljate, ga shranjujte na suhem, pred vročino zaščitene in za otroke nedosegljivem mestu.

# Okolju prijazno odstranjevanje odpadkov

## Odstranjevanje embalaže



Za zaščito pred morebitnimi transportnimi škodami je vaša naprava zapakirana. Embalaža je večkrat uporabna in jo je mogoče zlahka vrniti v surovinski cikel. Lepenko in karton oddajte med star papir, folije v zbiralnik reciklriranih materialov.

## Odstranjevanje stare naprave



(Uporabljivo v Evropski uniji in drugih evropskih državah s sistemi za ločeno zbiranje reciklriranih materialov) **Stare naprave ne sodijo med gospodinjske odpadke!**

V kolikor LED-spotov svetila ni mogoče več uporabljati, je vsak uporabnik zakonsko dolžan stare naprave oddati ločeno od gospodinjskih smeti, npr. na zbirnem mestu njegove občine/mestne četrti. S tem se zagotovi, da se stare naprave strokovno reciklirajo in da se preprečijo negativni vplivi na okolje. Zato so električne naprave označene s tu prikazanim simbolom.



**Baterije in akumulatorji ne sodijo med gospodinjske odpadke!**

Kot uporabnik ste zakonsko dolžni baterije in akumulatorje, ne glede na to, ali vsebujejo škodljive snovi\* ali ne, oddati na zbirno mesto svoje občine/ svoje mestne četrti ali v trgovini, da se lahko odvedejo v odstranjevanje odpadkov, ki varuje okolje.

\*označeno z: Cd = kadmij, Hg = živo srebro, Pb = svinec

## Izjava o skladnosti

Northpoint GmbH izjavlja, da je izdelek s številko modela (NP-ASLB-2022) v skladu z zakonsko predpisanimi standardi.

Popolno EU izjavo o skladnosti lahko kadar koli prejmete z e-poštnim sporočilom na naslov [info@northpoint.de](mailto:info@northpoint.de) z navedbo oznake izdelka.



**IT** PRODUTTORE /  
**SI** DISTRIBUTER:  
NORTHPOINT GMBH  
BAHRENFELDER STR. 19  
22765 HAMBURG  
GERMANY

**ASSISTENZA POST- VENDITA •  
POPRODAJNA PODPORA**

824182

La preghiamo di recarsi nel suo punto vendita **ALDI**.

**[www.aldi-service.it](http://www.aldi-service.it)**

Prosimo, oglasite se v vam najbližji  
**HOFERjevi poslovalnici.**

MODELLO/IZDELEK:  
NP-ASLB-2022

09/2023

**3**

**JAHRE GARANTIE  
LETO GARANCIJE**