

Hinweise für Kinder und Personen mit eingeschränkten Fähigkeiten, elektronische Geräte zu bedienen

⚠️ **Warnung! Stromschlag-, Vergiftungs- und Erstickungsgefahr!**

Lupe, Zubehör und Verpackung stellen keine Spielzeuge für Kinder dar. Halten Sie deshalb Kinder davon fern.

- Lupe und Zubehör dürfen von Kindern und Personen mit eingeschränkten Fähigkeiten, Geräte zu bedienen, nicht benutzt werden. Die Lupe darf nur von Personen verwendet werden, die körperlich und geistig in der Lage sind, sie sicher zu bedienen.

⚠️ **Warnung! Verletzungs- und Beschädigungsgefahr!**

- Halten Sie die Lupe vor Hitze, Hitzequellen (wie z.B. Ofen), direkter Sonneneinstrahlung, Feuchtigkeit (zum Beispiel feuchter Untergrund) und scharfen Ecken und Kanten fern.
- Setzen Sie die Lupe keinen Umgebungstemperaturen von kleiner 0°C oder größer 35°C aus.
- Decken Sie die Lupe im Betrieb niemals ab und stellen Sie keine Gegenstände auf die Lupe. Dies kann zu Hitzeentwicklung führen.
- Die Lupe nicht aus großen Höhen fallen oder abstürzen lassen.
- Achten Sie darauf, dass manche Teile an der Lupe heiß werden können.
- Verwenden Sie die Lupe nicht mehr, wenn Kunststoff- oder Metallteile Risse oder Sprünge haben oder sich verformt haben.
- Tauchen Sie die Lupe niemals in Wasser und fassen Sie die Lupe niemals mit nassen Händen an.
- Benutzen Sie die Lupe nie in der Nähe von brennenden oder entzündlichen Orten oder Materialien.
- Die LED kann nicht ausgetauscht werden. Bei Beschädigung entsorgen Sie den Artikel.
- Dieser Artikel ist nur für den trockenen Innenbereich geeignet.
- Wenn Sie die Lupe nicht benutzen, oder wenn eine Störung auftritt, schalten Sie die Lupe immer aus.
- Öffnen, verändern oder modifizieren Sie die Lupe nicht und stecken Sie keine metallischen Gegenstände oder Drähte in die Lupe.

- Wenn Batteriesäure verschüttet wird, vermeiden Sie den Kontakt mit Haut, Augen und Schleimhäuten. Auslaufende Batteriesäure kann Hautausschläge verursachen. Wenn die Säure mit der Haut, den Schleimhäuten oder den Augen in Berührung kommt, spülen Sie die betroffenen Stellen sofort mit viel sauberem Wasser aus und suchen Sie sofort Ihren Arzt oder Augenarzt auf.

Sicherheitshinweise für Batterien

⚠️ **Warnung! Explosionsgefahr!**

Ersetzen Sie Batterien nur durch denselben oder einen gleichwertigen Batterietyp.

- Wechseln Sie immer den gesamten Batteriesatz. Mischen Sie niemals neue und gebrauchte Batterien, bzw. Batterien mit unterschiedlichem Ladungsstand.
- Achten Sie darauf, dass die Batterien mit der richtigen Polarität (+ und -) eingesetzt werden, wie sie auf der Batterie angegeben ist.
- Entfernen Sie die Batterien aus der Lupe, wenn Sie sie längere Zeit nicht benutzen.
- Verbrauchte Batterien unverzüglich aus dem Gerät entfernen.
- Verwenden Sie ausschließlich Batterien vom Typ „AA (LR6)“.
- Halten Sie die Batterien von Kindern und Haustieren fern.
- Wenn Sie vermuten, dass Ihr Kind eine Batterie verschluckt hat, sofort ärztliche Hilfe suchen.
- Entsorgen Sie die Batterien wie in der Anleitung beschrieben.
- Batterien, die ausgelaufen sind, niemals ohne entsprechenden Schutz anfassen.
- Sollten Sie wiederaufladbare Batterien aufladen wollen, entnehmen Sie diese zunächst aus der Lupe.
- Quetschen oder schneiden Sie nie Batterien.
- Setzen Batterien nie extrem hohen Temperaturen oder extrem niedrigem Luftdruck aus. Dies kann zu einer Explosion oder dem Austritt von entflammbarer Flüssigkeit oder Gasen führen.
- Die Versorgungsklemmen dürfen nicht kurzgeschlossen werden.
- ⚠️ **Warnung! Explosionsgefahr!** Sie sollten Batterien unter keinen Umständen

auseinandernehmen, zerstören, durchlöchern oder kurzschließen.

- Folgen Sie den vom Batteriehersteller angegebenen Sicherheits-, Verbrauchs-, und Entsorgungsanweisungen.
- ⚠️ **Warnung! Explosionsgefahr!** Versuchen Sie nie, nicht wieder aufladbare Batterien aufzuladen.

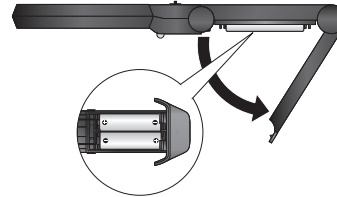


Das Produkt entspricht der Schutzklasse III. Es verfügt über eine geringe Spannung und sichere Trennung zu anderen Stromkreisen.

Batterien wechseln

Öffnen Sie das Batteriefach an der Rückseite der Lupe, indem Sie die Abdeckung in Pfeilrichtung schieben und die Abdeckung hochklappen. Entfernen Sie die beiden vorhandenen Batterien und setzen 2 neue Batterien vom Typ „AA (LR6)“ ein.

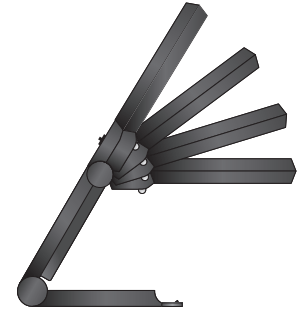
Achten Sie darauf, beide Batterien entsprechend Ihrer Polarität mit der richtigen Ausrichtung von Plus-(+) und Minus-Pol (-) eingesetzt werden.



Aufstellen

Klappen Sie den hinteren Teil des Griffes auf, indem Sie den schwarzen Abziehrefiff in der Mitte des Gerätes (Rückseite) vorsichtig ziehen, bis ein Einrasten zu spüren ist. Das Gerät lässt sich jetzt sicher auf eine ebene Fläche aufstellen.

Nun haben Sie die Möglichkeit das Vergrößerungsglas in vier möglichen Winkeln zu fixieren. Halten Sie dafür den Griff der Lupe mit einer Hand fest und ziehen das Vergrößerungsglas mit der anderen Hand nach unten. Die 4 Winkel werden durch ein leichtes Einrasten leicht erfüllt.



Aufbewahrung

Bei Nichtbenutzung nehmen Sie die Batterien aus der Lupe. Bewahren Sie die Lupe in der mitgelieferten Tasche auf und lagern Sie die Lupe an einem sauberen und trockenen Ort, außerhalb der Reichweite von Kindern.

Verwendung

Vergrößern von Texten und Objekten

Halten Sie die Lupe vor einen Text bzw. ein Objekt, das Sie sich vergrößert anschauen möchten. Die maximale 4,5-fache Vergrößerung nach DIN EN ISO 15253 ergibt sich für Objekte, die bei stehender Lupe am Boden der Lupe liegen.

LED-Beleuchtung ein- und ausschalten

Betätigen Sie den Schiebeschalter der Lupe, um das Zusätzlich ein- oder auszuschalten (siehe nebenstehende Abbildung).



Reinigen

Die mitgelieferte Tasche kann auch zum Reinigen der Lupe verwendet werden. Verwenden Sie zum Reinigen der Lupe keine ätzenden Reiniger wie Spiritus, Verdünnert etc.

Transport

1. Tragen / Heben Sie die Lupe immer nur am dafür vorgesehenen Griff.
2. Transportieren Sie die Lupe immer in der mitgelieferten Tasche oder einer ähnlichen geeigneten Verpackung.
3. Stellen Sie niemals etwas auf die Lupe und schützen Sie die Lupe vor Risiken durch Drauftreten oder Daraufsetzen.
4. Schützen Sie die Lupe gegen Schläge und starke Vibrationen, die insbesondere beim Transport in Fahrzeugen auftreten. Sichern Sie die Lupe gegen Verrutschen und Herunterfallen.

Entsorgung



Entsorgen Sie die Verpackung sortenrein. Nutzen Sie dafür die örtlichen Möglichkeiten zum Sammeln von Papier, Pappe und leicht Verpackungen. (Anwendbar in der Europäischen Union und anderen europäischen Staaten mit Systemen zur getrennten Sammlung von Wertstoffen)



Geräte, die mit diesem Symbol gekennzeichnet sind, dürfen nicht mit dem Hausmüll entsorgt werden!

■ Sie sind gesetzlich dazu verpflichtet, Altgeräte getrennt vom Hausmüll zu entsorgen. Informationen zu Sammelstellen, die Altgeräte kostenlos entgegennehmen, erhalten Sie bei Ihrer Gemeinde- oder Stadtverwaltung.



Batterien und Akkus dürfen nicht in den Hausmüll! Als Verbraucher sind Sie gesetzlich verpflichtet, alle Batterien und Akkus, unabhängig davon, ob sie Schadstoffe* enthalten oder nicht, einer umweltgerechten Entsorgung zuzuführen. Akkus und Batterien sind deshalb mit dem nebenstehenden Zeichen versehen.

RUNDENDIENST	730743
Bitte wenden Sie sich an Ihre ALDI SUISSE Filiale .	
MODELL: HL-90 MR-LED	09/2023
3 JAHRE GARANTIE	

Informieren Sie sich hierzu bei Ihrem Händler, oder wenden Sie sich an Rückgabe- und Sammelstellen in Ihrer Gemeinde.

* gekennzeichnet mit: Cd = Cadmium, Hg = Quecksilber, Pb = Blei

Hinweis: Vermeiden Sie es die Lupe in Umgebungen mit hoher statischer Aufladung zu benutzen. Wenn die LED-Beleuchtung aufgrund statischer Aufladung erlischt, schalten Sie diese erneut ein.

Konformität

Hiermit erklärt die **supra GmbH**, dass dieses Gerät „Magainon HL-90 MR-LED“ der folgenden Richtlinien entspricht:

2014/30/EU EMV-Richtlinie
2011/65/EU RoHS-Richtlinie



Der vollständige Text der EU-Konformitätserklärung ist unter der folgenden Internetadresse verfügbar:

<https://downloads.magainon.de/downloads/konformitaetserklaerung/>

Technische Daten

Modell:	HL-90 MR-LED
Vergrößerung:	2x und 4,5x (integrierte Linse)
Objektivlinse ø:	90 mm Acryl Linse
Stromversorgung:	2x 1,5 V Batterien LR6 (Typ AA)
Nenneingangsleistung:	0,2 W
Umgebungstemperatur:	0 bis +35 °C
Maße:	220 mm x 95 mm x 25 mm
Gewicht:	Ca. 111 g

Mit diesem Zeichen gekennzeichnete Produkte werden mit Gleichstrom betrieben.

Magainon_IM_HL-90 MR-LED_CH-DE_09-2023_v1.00_180423

supra GmbH
Denisstr. 28 a, 67663 Kaiserslautern
Deutschland

09/2023
730743

Bedienungsanleitung

Lupe mit integrierter LED-Beleuchtung

HL-90 MR-LED

Inhaltsangabe

- | | |
|---|---|
| S1. Lieferumfang, Allgemeines, Bestimmungsgemäßer Gebrauch, Sicherheitshinweise | S3. Batterien wechseln, Aufbewahrung, Verwendung, Reinigen, Transport |
| S2. Sicherheitshinweise | S4. Entsorgung, Konformität, Technische Daten |

Lieferumfang

Überprüfen Sie die Vollständigkeit der Lieferung und benachrichtigen Sie uns innerhalb von 14 Tagen nach dem Kauf, falls die Lieferung nicht komplett ist. Das von Ihnen erworbene Paket sollte folgendes beinhalten:

- | | |
|------------------------------|------------------------|
| 1. MAGINON Lupe HL-90 MR-LED | 4. Bedienungsanleitung |
| 2. 2 BATTERIEN Typ AA (LR6) | 5. Garantieunterlagen |
| 3. Tasche | |

Allgemeines



Diese Bedienungsanleitung gehört zu dieser Lupe. Sie enthält wichtige Informationen zur Inbetriebnahme und Handhabung. Lesen Sie die Bedienungsanleitung, insbesondere die Sicherheitshinweise, sorgfältig durch, bevor Sie die Lupe einsetzen.

Die Nichtbeachtung dieser Bedienungsanleitung kann zu Schäden an der Lupe führen. Bewahren Sie die Bedienungsanleitung für die weitere Nutzung auf. Wenn Sie die Lupe an Dritte weitergeben, geben Sie unbedingt diese Bedienungsanleitung mit.

Sicherheit

Bestimmungsgemäßer Gebrauch

Diese Lupe ist ausschließlich als Vergrößerungsglas konzipiert. Er ist ausschließlich für den Privatgebrauch bestimmt und nicht für den gewerblichen Gebrauch geeignet.

Verwenden Sie die Lupe nur wie in dieser Bedienungsanleitung beschrieben. Jede andere Verwendung gilt als nicht bestimmungsgemäß und kann zu Sachschäden führen.

Der Hersteller oder Händler übernimmt keine Haftung für Schäden, die durch nicht bestimmungsgemäßen oder falschen Gebrauch entstanden sind.

Sicherheitshinweise

Bei nicht sachgerechtem Umgang mit der Lupe besteht für Sie selbst und andere Gefahr bzw. die Lupe kann beschädigt oder zerstört werden. Bitte Lesen und beachten Sie deshalb strikt folgende Gefahrenhinweise.



Entsorgen Sie die Verpackung sortenrein. Geben Sie Pappe und Karton zum Altpapier, Folien in die Wertstoff-Sammlung.



Scannen Sie einfach mit Ihrem Smartphone den folgenden QR-Code und erfahren Sie mehr über Ihr neu erworbenes Aldi-Produkt.*

* Beim Ausführen des QR-Code-Readers können abhängig von Ihrem Tarif Kosten für die Internet-Verbindung entstehen.