

Utasítások gyermekek és elektronikus készülékek működtetésére korlátozottan képes személyek számára

⚠ Figyelmeztetés! Áramütés, mérgezés és fulladás veszélye!

A nagyítót, a tartozékait és a csomagolása veszélyt jelenthet gyermekek számára. Ezért tartsa gyermekektől távol.

A nagyítót és tartozékait nem használhatják gyermekek vagy készülékek kezelésére korlátozottan képes személyek. A nagyítót csak olyan személyek használhatják, akik fizikailag és szellemileg képesek annak biztonságos használatára.

⚠ Figyelmeztetés! Sérülések és károsodás veszélye!

- Tartsa a nagyítót hőtől, hőforrásoktól (pl. sütő), közvetlen napfénytől, nedvességtől (pl. nedves talaj) és éles sarkoktól és szélektől távol.
- Ne tegye ki a nagyítót 0 °C-nál alacsonyabb vagy 35 °C-nál magasabb környezeti hőmérsékletnek.
- Soha ne takarja le a nagyítót működés közben, és ne helyezzen semmilyen tárgyat a nagyítóra. Ez hőterhelődéshez vezethet.
- Ne ejtse le a nagyítót, és ne hagyja, hogy az nagy magasságból lezuhanjon.
- Vegye figyelembe, hogy a nagyítót egyes részei felforrósodhatnak.
- Ne használja a nagyítót, ha a műanyag vagy fém alkatrészek megrepedtek, megtöredeztek vagy deformálódtak.
- Soha ne merítse a nagyítót vízbe, és soha ne fogja meg a nagyítót nedves kézzel.
- Soha ne használja a nagyítót égő vagy gyúlékony helyek vagy anyagok közelében.
- A LED-et nem lehet kicsérélni. Károsodás esetén selejtezze ki a terméket.
- A termék kizárólag száraz helyiségben, beltéren használható.
- Ha a nagyítót nem használja, vagy ha meghibásodás lép fel, mindig kapcsolja ki a nagyítót.
- Ne nyissa ki, ne alakítsa át vagy módosítsa a nagyítót, és ne helyezzen fémtárgyakat vagy vezetőket a nagyítóba.
- Ha az akkumulátorsav kiömlik, kerülje a bőrrel, szemmel és nyálkahártyával való érintkezést.

A kiömlő akkumulátorsav bőrkütséket okozhat. Ha a sav bőrrel, nyálkahártyával vagy szemmel érintkezik, azonnal öblítse le az érintett területeket bő, tiszta vízzel, és azonnal forduljon orvoshoz vagy szemészhez.

Elemekre vonatkozó biztonsági utasítások

⚠ Figyelmeztetés! Robbanásveszély!

Az elemeket csak megegyező, vagy annak megfelelő típusú elemekre cserélje.

- Az elemeket mindig egyszerre cserélje. Soha ne használjon egyidőben régi és új elemeket, valamint különböző töltöttségi szintű elemeket.
- Győződjön meg arról, hogy az elemeket a megfelelő polaritással (+ és -) helyezze be, ahogyan az az elemen is látható.
- Ha a nagyítót hosszabb ideig nem használja, az elemeket vegye ki belőle.
- A lemerült elemeket azonnal vegye ki a készülékből
- Kizárólag „AA (LR6)” típusú elemeket használjon
- Az elemeket tartsa gyermekektől és háziállatoktól távol.
- Ha gyanítható, hogy gyermeke lenyelt egy elemet, azonnal orvosi segítségre szücsök.
- Az elemeket az ebben az útmutatóban leírtak szerint ártalmatlanítsa.
- Soha ne érjen a kifolyt elemekhez megfelelő védelem nélkül.
- Ha tölteni szeretné az újratölthető elemeket, először vegye ki őket a nagyítóból.
- Soha ne zúzza vagy vágja meg az elemeket.
- Soha ne tegye ki az elemeket rendkívül magas hőmérsékleteknek vagy különösen alacsony légnyomásnak. Ez robbanásához vagy gyúlékony folyadékok vagy gázok kiszabadulásához vezethet.
- ⚠ Figyelmeztetés! Robbanásveszély! Az elemeket semmilyen körülmények között nem szabad szétszerelni, megrongálni, kilyukasztani vagy rövidre zárn.
- Kövesse az elem gyártója által megadott biztonsági, használati és ártalmatlanítási tudnivalókat.
- A tápcsatlakozókat nem szabad rövidre zárn.

⚠ Figyelmeztetés! Robbanásveszély!

Ne próbáljon újratölteni nem újratölthető elemeket.

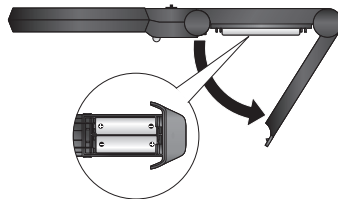


A termék a III. védelmi osztályba tartozik. Alacsony feszültséggel és más áramköröktől való biztonságos elszigeteléssel rendelkezik.

Az elemek cseréje

Nyissa fel a nagyítót hátoldalán található elemtartó rekeszt, ehhez tolja a fedelet a nyíl irányába, és pattintsa fel a fedelet. Vegye ki a két benne lévő elemet, és helyezzen be 2 db. új „AA (LR6)” típusú elemet.

Győződjön meg arról, hogy mindkét elem a polaritásnak megfelelően legyen behelyezve, a plusz (+) és mínusz (-) pólusok helyes irányba álljanak.



Felállítás

Hajtsa ki a fogantyú hátsó részét úgy, hogy óvatosan meghúzza a készülék közepén (hátl) lévő fekete leghúzható fogantyút, amíg az érezhetően a helyére nem kattann. A készülék most már biztonságosan elhelyezhető egy egyenes felületen.

Most már lehetőség van a nagyítót rögzítésére négy lehetséges szögben. Ehhez egyik kezével fogja meg a nagyítót fogantyúját, a másik kezével pedig húzza lefelé a nagyítót. A 4 szög könnyen érezhető nyhza kattanással.



Tárolás

Ha a nagyítót nem használja, vegye ki belőle az elemeket. Tartsa a nagyítót a mellékelt táskában, és tárolja tiszta és száraz helyen, gyermekek elől elzárt helyen.

Használat

Szövegek és tárgyak nagyítása

Tartsa a nagyítót a kinagyítani kívánt szöveg vagy tárgy elé. A DIN EN ISO 15253 szabvány szerinti 4,5-szörös maximális nagyítás a nagyító alján fekvő tárgyakra vonatkozik, amikor a nagyító áll.

A LED világítás be- és kikapcsolása

Tolja a nagyítón lévő csúszókapcsolót a segédfény be- vagy kikapcsolásához (lásd a mellékelt ábrát).



Tisztítás

A mellékelt táská a nagytító tisztítására is használható. A nagytító tisztításához ne használjon maró hatású tisztítószereket, például metil-alkoholt, higítót stb.

Szállítás

1. A nagytítót mindig csak az arra kijelölt fogantyújánál fogva hordozza/emelje fel.
2. A nagytítót mindig a mellékelt táskában vagy ahhoz hasonló, megfelelő csomagolásban szállítsa.
3. Soha ne tegyen semmit a nagytítóra, és óvja a nagytítót annak a kockázatától, hogy rálép vagy ráül.
4. Óvja a nagytítót az ütődésektől, rázkódásoktól, melyek különösen a szállítás során a járművekben érhetik. Rögzítse a nagytítót, hogy az ne tudjon elcsúszni vagy leesni.

Kiselejtezés



A csomagolást az anyagai szerint selejtezze ki. Ehhez vegye igénybe a helyi lehetőségeket a papír, a kartonpapír és a könnyű csomagolóanyag gyűjtésére. (Az Európai Unióban és más olyan európai országokban érvényes, ahol működik a hasznosítható anyagok szelektív gyűjtése)



Az ezzel a szimbólummal jelölt készülékeket nem szabad a háztartási hulladékkal együtt kiselejtezni! Önnek törvényi kötelessége a régi készülékeket a háztartási hulladéktól elkülönítve kiselejtezni. A régi készülékeket ingyenesen átvevő gyűjtőpontokról a település vagy a város önkormányzatától kaphat információt.



Az elemeket, akkumulátorokat tilos a háztartási hulladék közé dobni! Fogyasztóként Ön törvényileg köteles minden elemet és akkumulátort környezetkímélő módon ártalmatlanítani, függetlenül attól, hogy azok

tartalmaznak-e káros anyagokat*. Az akkumulátorok és elemek ezért az itt látható szimbólummal vannak ellátva.

Kérjen további információt kereskedőjétől, vagy forduljon a településén található visszaveteli és gyűjtőpontokhoz.

* a rajtuk található jelölések: Cd = kadmium, Hg = higany, Pb = ólom

Megjegyzés: Kerülje a nagytító használatát magas statikus töltéssel járó környezetben. Ha a LED világítás statikus töltés miatt kialszik, kapcsolja be újra.

Megfelelőség

A supra GmbH ezúton kijelenti, hogy a készülék „Maginon HL-90 MR-LED” megfelel az alábbi irányelveknek:

2014/30/EU EMV irányelv

2011/65/EU RoHS irányelv

Az uniós megfelelőségi nyilatkozat

teljes szövegét megtalálhatja az alábbi címen:

<https://downloads.maginon.de/en/downloads/conformity/>

supra GmbH

Denisstr. 28 a, 67663 Kaiserslautern, Németország

Műszaki adatok

Modell:	HL-90 MR-LED
Nagyítás:	2x és 4,5x (beépített lencse)
Objektívlencse Ø:	90 mm akril lencse
Áramellátás:	2x 1,5 V-os L R6 (AA) típusú elem
Névleges kimenő teljesítmény:	0,2 W
Környezeti hőmérséklet:	0 és +35 °C között
Méretek:	220 mm x 95 mm x 25 mm
Súly:	kb. 111 g



Az ezzel a szimbólummal jelölt termékek egyenárammal működnek.

supra GmbH
Denisstr. 28 a, 67663 Kaiserslautern
Németország

09/2023
730743

Maginon_IM_HL-90 MR-LED_HU_09-2023_v1.00_180423

Használati útmutató

Nagyító beépített LED világítással

HL-90 MR-LED

Tartalomjegyzék

01. A csomagolás tartalma, Általános rész, Rendeltetésszerű használat, Biztonsági utasítások
02. Biztonsági utasítások
03. Az elemek cseréje, Tárolás, Használat, Tisztítás, Szállítás
04. Kiselejtezés, Megfelelőség, Műszaki adatok

A csomagolás tartalma

Ellenőrizze a csomagolás teljességét, és a vásárlást követő 14 napon belül tájékoztasson minket, ha a csomagolás hiányos. Az Ön által vásárolt csomagnak az alábbiakat kell tartalmaznia:

1. MAGINON Nagyító HL-90 MR-LED
2. 2 db. AA (LR6) típusú elem
3. Táska
4. Használati útmutató
5. Garancialevelek

Általános rész



A használati útmutató ehhez a nagytítóhoz tartozik. Fontos információkat tartalmaz az üzembe helyezésre és a használatra vonatkozóan. A nagytító használatának megkezdése előtt olvassa végig a használati útmutatót alaposan, különös tekintettel a biztonsági utasításokra.

A használati útmutatóban leírtak figyelmen kívül hagyása a nagytító sérüléséhez vezethet. Őrizze meg a használati útmutatót későbbi használatra. Ha a nagytítót egy harmadik személynek továbbadja, adja mellé a használati útmutatót is.

Biztonság

Rendeltetésszerű használat

Ez a nagytító kizárólag nagytítóüvegként használható. Kizárólag magánhasználatra alkalmas, üzleti célokra nem használható.

A nagytítót kizárólag az ebben a használati útmutatóban leírtaknak megfelelően használja. Minden egyéb használati mód nem rendeltetésszerűnek minősül, és anyagi károkhoz vezethet.

A gyártó nem vállal felelősséget a nem rendeltetésszerű vagy helytelen használatból fakadó károkért.

Biztonsági utasítások

Ha a nagytítót nem megfelelően kezeli, azzal veszélyt jelent saját magára és másokra, illetve a nagytító megsérülhet vagy tönkremehet. Ezért olvassa el és szigorúan tartsa be az alábbi veszélyekre vonatkozó figyelmeztetéseket.



A csomagolást az anyagai szerint selejtezze ki. A kartonpapírok a papírok, a fóliák a műanyag újrahasznosítható hulladékok közé kerüljenek.



Olvassa be okostelefonjával az alábbi QR-kódot és tudjon meg többet újonnan vásárolt Aldi termékéről.*

* A QR-kód beolvasása során költségek merülhetnek fel az Ön internetes díjcsomagjától függően.

ÜGYFÉLSZOLGÁLAT 730743

Kérjük forduljon a magyarországi ALDI áruházakhoz.

MODELL: HL-90 MR-LED 09/2023

3

ÉV
JÓÁLLÁS