

KRUPS®



KRUPS
EVIDENCE
ECO design

Evidence Eco-Design EA897BCH
Kaffeevollautomat
EA897BCH

Reduzierte Umweltbelastung, perfekter Kaffeegeschmack!

Der KRUPS Evidence Eco-Design Kaffeevollautomat kombiniert herausragenden Kaffeegeschmack mit umweltfreundlichem Design. Entdecken Sie die vollautomatische Zubereitung Ihrer Kaffees- mit optimiertem Brühvorgang von der Bohne bis zur Tasse und der One-Touch-Cappuccino-Funktion, um all Ihre Milchbasierten Kaffees auch in einfacher oder gleich doppelt mit nur einem Knopfdruck zuzubereiten. Mit einem Vollautomaten der aus 62%* aus recyceltem Kunststoff besteht und zu 90% recycelbar ist.

In Bezug auf das gesamte Kunststoffgewicht oder 31% des gesamten Gewichts der Maschine

PRODUKTVORTEILE



Beste Kaffeequalität und feinsten Geschmack

Das KRUPS Quattro Force System in Kombination mit der Brühgruppe aus Metall, optimieren jeden Schritt der Kaffee-Zubereitung für kompromisslose Qualität und besten Geschmack von der Bohne bis in die Tasse – so als ob Sie einen Barista direkt zuhause hätten.

Grosse Auswahl an Kaffeegetränken

Eine grosse Auswahl an Kaffeegetränken auf Knopfdruck (u. a. Espresso, Ristretto, Cappuccino, Latte Macchiato) mit höhenverstellbarer Kaffeedüse für grosse Tassen.



EVIDENCE Eco-Design



Geringerer Verbrauch von natürlichen Ressourcen

Durch den recycelten Kunststoff in der Maschine und den recycelbaren Karton in unserer Verpackung können wir Ressourcen sparen und die Umweltbelastung deutlich reduzieren, bei gleichzeitig perfekten Ergebnissen.

CO-reduzierende Herstellungsmethoden

Um die Auswirkungen unserer Herstellungsprozesse möglichst gering zu halten – vor allem durch Reduzierung der CO-Emissionen – haben wir das Design der Komponenten und die Anzahl der Teile optimiert, alles mit kompromisslosen Ergebnissen.



Reparierbares Produkt

Reparierfreundliche Konstruktion: 15 Jahre reparierbares Produkt, mit 15 Jahren und länger erhältlichen Ersatzteilen für noch mehr Nachhaltigkeit. Dies ist Teil unseres Beitrags zu einer nachhaltigeren Gestaltung der Recyclingwirtschaft.

Eine recyclingfähige Maschine zur Abfallbegrenzung

Es zahlt sich aus, vorauszudenken! Nach Jahren aussergewöhnlicher Leistung, wenn die Zeit gekommen ist, Ihren Kaffeevollautomaten zu entsorgen, lässt sich Evidence Eco-Design bis zu 90% recyceln.



One-Touch Cappuccino-System

Bereiten Sie perfekte Cappuccinoi und Latte Macchiato auf Knopfdruck zu, mit der Milk Advanced Technologie. Entdecken Sie die mühelose Zubereitung von bis zu zwei Getränken gleichzeitig – alles mit einem Knopfdruck.

Anwenderfreundliche Benutzeroberfläche

Entdecken Sie das höchst intuitive Bedienfeld für eine mühelose Kaffeezubereitung, mit einem schwarzweissen Touchpanel für den direkte Zugriff auf die Getränke- und die individuellen Einstellungen.



Gestalten Sie Ihre Getränke individuell

Eine Kaffeevollautomat mit individuellen Einstellungen: Stellen Sie die Kaffeestärke auf Ihren Geschmack ein, ebenso wie die Menge, geben Sie einen Extra-Schuss Espresso hinzu und speichern Sie Ihre Liebelingsgetränke (bis zu zwei Zubereitungen)

Einfache Reinigung und Pflege

Eine Maschine, die an Ihrer Stelle reinigt. Für das automatische Reinigungssystem sind nur drei Reinigungstabletten im Jahr erforderlich – für ein perfektes Gerät mit weniger manuellen Pflegeaufwand als die meisten Kaffeevollautomaten



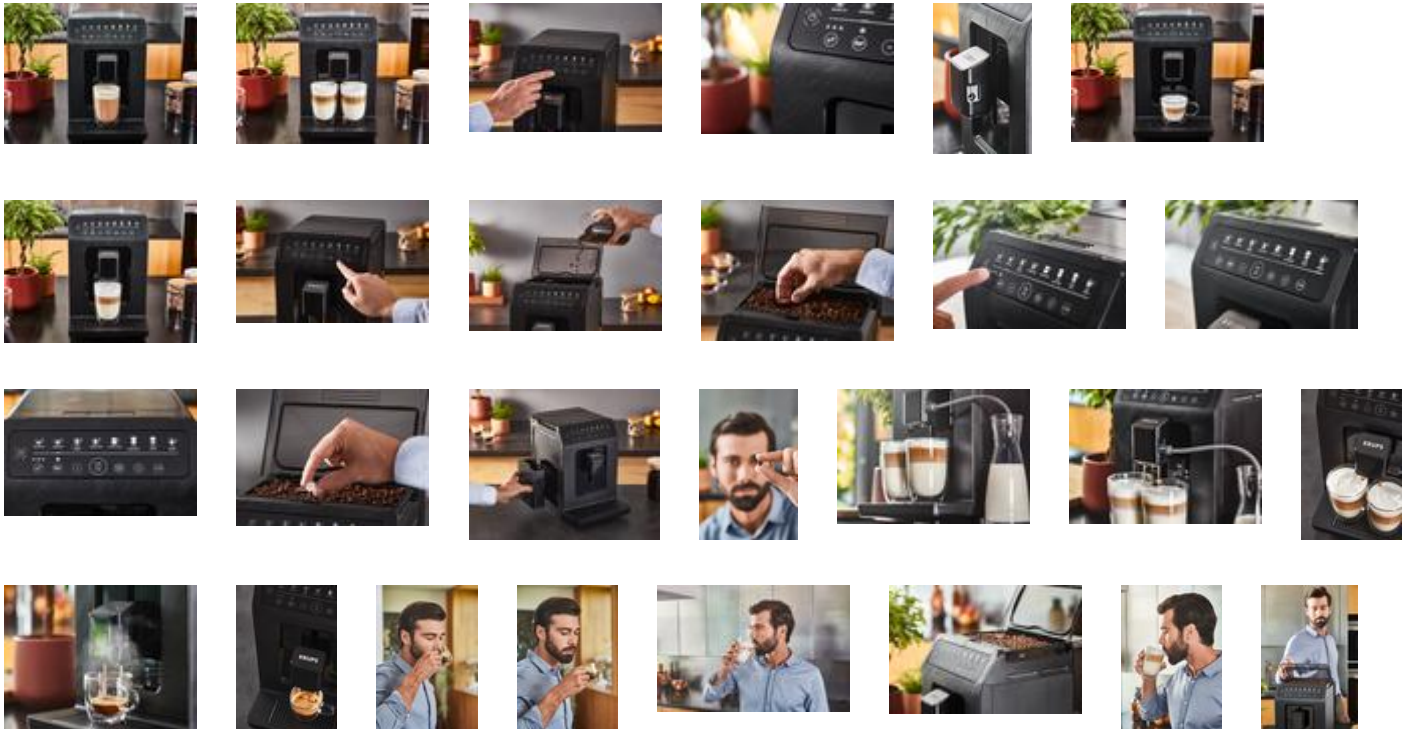
In Bezug auf das gesamte Kunststoffgewicht oder 31% des gesamten Gewichts der Maschine

PRODUKTFOTOS

Weitere Produktfotos



Produkt-Lifestyle-Foto(s)





360 Product Packshot



Verpackung



[product.pos.in.pack]



Bedienungsanleitung



Sicherheitshinweise



HAUPTMERKMALE

➤ Bedienfeld	Tasten
➤ Anzahl an Getränken	8
➤ Schwarze Kaffeespezialitäten	4
➤ Kaffeespezialitäten mit Milch	3
➤ Heisswasser bzw. Tee	Ja
➤ Milchsystem	Milk Advanced Technologie: One Touch Cappuccino x2
➤ Speicherung von Voreinstellungen	Favoriten
➤ Reinigungsprogramm für das Milchsystem	Automatisch
➤ Voreingestellte Kaffeestärken	3
➤ Gleichzeitige Zubereitung von Kaffee-/Milchspezialitäten, Zyklen	2

ALLGEMEINE INFORMATIONEN

➤ Bedienelement	Tasten
➤ Leistung	1450 W
➤ Anpassung der Menge	Ja
➤ Pumpendruck	15 bar
➤ Kaffeemühle	Kaffeemühle mit konischem Metallbohrer
➤ Fassungsvermögen des Kaffeebohnenbehälters	260 g
➤ Volumen des Wassertanks	2.3 L
➤ Erkennungssystem für leeren Wassertank	Ja
➤ Fassungsvermögen des Kaffeesatzsammelbehälters	10
➤ Patentiertes Compact Thermoblock System (CTS)	Ja
➤ Milchsystem	Milk Advanced Technologie: One Touch Cappuccino x2
➤ Rezepte	Ristretto, Espresso, Caffè Lungo, Americano, Cappuccino, Latte Machiatto, Café Latte, Heisswasser
➤ Bedienelement	Tasten

TECHNISCHE ANGABEN

➤ Gleichzeitige Zubereitung von Kaffeespezialitäten, Zyklen	2
➤ Gleichzeitige Zubereitung von Kaffee-/Milchspezialitäten, Zyklen	2
➤ Brühgruppe mit variablem Volumen	6-9 g
➤ Variable Wassermenge	Ja
➤ Einstellung des Mahlgrades	Manuell (5 Stufen)
➤ Anzahl von Temperaturstufen	3
➤ Einstellung der Kaffeetemperatur	3
➤ Automatischer Doppelmahlzyklus für grosse Kaffees (220 ml)	Ja
➤ Max. Abstand Kaffeedüse - Tropfschale	15.8 cm
➤ Höheneinstellbarer Kaffeeauslass	Ja
➤ Heisswasserfunktion	Ja
➤ Bedienelement	Tasten

PFLEGE

➤ Entkalkungshinweis	Automatisch
➤ Spülprogramm	Automatisch
➤ Spülprogramm für das Milchsystem	Automatisch
➤ Reinigungsprogramm	Automatisch
➤ Entkalkungsmeldung	Automatisch
➤ Aqua Filter System	Ja
➤ Bedienelement	Tasten

WEITERE INFORMATIONEN

➤ Programmierbare automatische Ausschaltung	Ja
➤ Herausnehmbare Tropfschale	Ja
➤ Willkommens-Kit	XS3000
➤ Sprachen	-

- Ein/Aus-Schalter
- Energiesparmodus
- Farben
- Steckerfarbe
- Steckerart
- Bedienelement

Ja
Ja
Schiefer-Optik
Schwarz
Schweiz
Tasten

EINFACHE NUTZUNG

- Abnehmbarer Wassertank

Ja

GETRÄNKE

- Zubereitung von Milchgetränken
- Rezepte
- Gleichzeitige Zubereitung von Kaffeespezialitäten, Zyklen
- Variable Wassermenge
- Voreingestellte Kaffeestärken
- Getränketypen

Automatisch auf Knopfdruck
Ristretto, Espresso, Caffè Lungo, Americano, Cappuccino, Latte Machiato, Café Latte, Heisswasser
2
Ja
3
Weisse und schwarze Kaffeespezialitäten

- Herkunftsland
- Garantie
- Zusätzliche Garantie
- [tech.char.spare.parts.avail]

France

LOGISTIKDATEN - CMMF **CMMF: 9100049019**

EAN-Code	[logitic.datas.product.per.parcel]	PCS / Schichten	Schicht / Palette	PCS / Palette	PCS / Container
EAN ST : 3016661164156 EAN UC :	1	8	4	32	C20 : C40 : HQ4 :

	Unverpacktes Produkt	Verpacktes Produkt	Standardpaket	Palette
Abmessungen	380 x 240 x 367 (mm)	387 x 293 x 492 (MM)	387 x 293 x 492 (MM)	1 200 x 800 x 2 102 (MM)
Gewicht	7.78 (kg)	9,893 (KG)	9,893 (KG)	316,576 (KG)