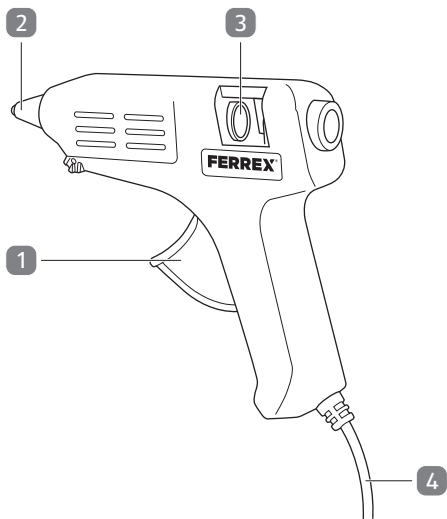




Használati útmutató

FERREX[®] **RAGASZTÓPISZTOLY**





A csomag tartalma

- 1 Kioldógomb
- 2 Adagolócső
- 3 Ragasztórúd-bevezető cső
- 4 Hálózati kábel
- 5 Drótállvány
- 6 Ragasztórúd, 3 db

Tartalom

A csomag tartalma.....	3
Általános tudnivalók	5
Olvassa el és őrizze meg a használati útmutatót.....	5
Rendeltetésszerű használat.....	5
Jelmagyarázat.....	6
Biztonság	6
Jelölések és jelzőszavak magyarázata	6
Általános biztonsági utasítások	7
Termékleírás	15
Első használat	16
A termék és a csomag tartalmának ellenőrzése	16
Alapvető tisztítás	16
A drótállvány összeszerelése	17
Beállítás	18
Használat	19
Üzemzavarok és hibaelhárítás	21
Tisztítás és karbantartás	22
Tisztítás	23
Tárolás.....	24
Műszaki adatok.....	24
Leselejtezés.....	24
A csomagolás leselejtezése.....	24
A termék leselejtezése	24
Megfelelőségi nyilatkozat	25

Általános tudnivalók

Olvassa el és őrizze meg a használati útmutatót



A használati útmutató a ragasztópisztolyhoz (a továbbiakban: „termék”) tartozik; fontos információkat tartalmaz a termék beállításával és használatával kapcsolatban.

A termék használata előtt olvassa el figyelmesen a használati útmutatót. Különösen a biztonsági utasításokra fordítson figyelmet. Ennek elmulasztása személyi sérüléshez vagy a termék megrongálódásához vezethet.

Ez a használati útmutató az Európai Unióban érvényes szabványokon és szabályozásokon alapul. Az EU-n kívül kérjük, az országspecifikus irányelveket és törvényeket is vegye figyelembe.

A használati útmutatót őrizze meg későbbi használatra. A termék továbbadásakor feltétlenül mellékelje a használati útmutatót is.

A használati útmutató elektronikus példányáért forduljon az ügyfélszolgálathoz.

Rendeltetészerű használat

A termék kizárólag ragasztó felhordására szolgál: fán, műanyagon, textilen, kartonon, bőrön, kerámián és csempén való használatra is alkalmas. Kizárólag magáncélú használatra készült, ipari célra nem alkalmas. A termék nem játékszer.

A terméket csak a használati útmutatóban leírtaknak megfelelően használja. Minden ettől eltérő használat rendeltetésellenesnek minősül, dologi és személyi károkkal járhat.

A gyártó és a szállító nem tehető felelőssé a rendellenes vagy szakszerűtlen használatból eredő károkért, sérülésekért.

Jelmagyarázat

A használati útmutatóban, a terméken és a csomagoláson a következő jelölésekkel és jelzőszavakkal találkozhat.



Ez a jelölés a kezeléssel, használattal kapcsolatban kiegészítő információkat nyújt.



Megfelelőségi nyilatkozat (lásd a „Megfelelőségi nyilatkozat” részét): Az ezzel a szimbólummal megjelölt termékek megfelelnek az Európai Gazdasági Térség valamennyi vonatkozó közösségi előírásának.



Ez a jelölés a II. érintésvédelmi osztályba tartozó termékeket jelöli.



Használat előtt körültekintően olvassa el az utasításokat.

Biztonság

Jelölések és jelzőszavak magyarázata

A használati útmutatóban a következő jelölésekkel és jelzőszavakkal találkozhat.



Ez a jelölés/jelzőszó olyan közepes kockázatú veszélyt jelez, amely megelőzés híján akár életveszélyes vagy súlyos sérülést is okozhat.

ÉRTESÍTÉS!

Ez a jelzőszó dologi károk eshetőségére figyelmeztet.

Általános biztonsági utasítások



Sérülésveszély!

A termék nem rendeltetésszerű használata esetén fokozott balesetveszély áll fenn.

- A terméket 8 évesnél idősebb gyermekek, valamint csökkent fizikai, érzékelési vagy szellemi képességekkel rendelkező, illetve kellő tapasztalattal és tudással nem rendelkező személyek csak akkor használhatják, ha felügyelet alatt állnak, vagy utasítást kaptak a termék biztonságos használatára vonatkozóan, és megértették az abból eredő veszélyeket. Gyermekek nem játszhatnak a termékkel. Tisztítást és felhasználói karbantartást gyermek nem végezhet, kivéve, ha elmúlt 8 éves, és felügyelet alatt áll.
- 8 év alatti gyermekeket ne engedjen a termék és a hálózati kábel közelébe.

- Bekapcsolt állapotban vagy használat közben ne hagyja felügyelet nélkül a terméket.
- Ne engedje, hogy gyermekek a műanyag csomagolással játszanak. Belegabalyodva megfulladhatnak.
- Ha a terméket gyermekek közelében használja, különösen figyeljen oda rájuk.
- Ha a termék hálózati kábele megsérült, a kockázatok elkerülése érdekében ki kell cseréltetni a gyártóval, az ügyfélszolgálattal vagy hasonló képzettségű személlyel.
- Ne használja a terméket külső időzítővel vagy különálló távvezérlő rendszerrel.
- A termék nem rendeltetésszerű használata sérülést okozhat.
- Húzza ki a csatlakozóaljzatból, és helyezze az állványra a terméket, amikor nem használja. Tárolás előtt hagyja a terméket lehűlni.
- Ne engedje, hogy a termék forró alkatrészei hozzáérjenek a hálózati kábelhez vagy más tűzveszélyes anyagokhoz.

- Ne használja a terméket olyan helyeken, ahol tűzveszélyes gázok vannak jelen. Tűzveszély áll fenn.
- Soha ne használjon tűzveszélyes folyadékokat az összeragasztandó részek tisztítására.



Áramütés veszélye!

A hibás villamos szerelvények, a túl nagy hálózati feszültség, ill. a nem megfelelő működtetés áramütést okozhat.

- A terméket csak akkor csatlakoztassa az aljzathoz, ha az aljzat feszültsége megfelel a típustáblán feltüntetett adatoknak.
- Csak könnyen hozzáférhető aljzathoz csatlakoztassa a terméket, hogy hiba esetén gyorsan le tudja választani az áramellátásról.
- Ne használja a terméket, ha az sérült, illetve ha a hálózati kábel vagy a csatlakozódugó hibás.
- Ha a termék hálózati kábele megsérült, a kockázatok elkerülése érdekében ki kell cseréltetni egy szakemberrel.

- Ne nyissa fel a készülékházat: bízza szakemberre a javítást. E célból forduljon szakképzett műhelyhez. Nem érvényesíthető garancia és jótállási igény önhatalmúan végzett javításból, szakszerűtlen csatlakoztatásból és nem megfelelő működtetésből eredő meghibásodás esetén.
- Javításhoz csak az eredeti készülékadatoknak megfelelő alkatrészeket szabad használni. A termékben feltétlenül szükséges, veszélyforrások ellen védelmet nyújtó elektromos és mechanikai alkatrészek vannak.
- Ne merítse a terméket vagy a hálózati kábelt vízbe vagy más folyadékba.
- Soha ne érjen nedves kézzel a hálózati csatlakozóhoz.
- A hálózati csatlakozót soha ne a hálózati kábelnél, hanem a csatlakozódugónál fogva húzza ki az aljzatból.
- Soha ne mozgassa, húzza vagy szállítsa a terméket a hálózati kábelnél fogva.
- A terméket és a hálózati kábelt tartsa távol a nyílt lángtól és a forró felületektől.

-
- Úgy vezesse a hálózati kábelt, hogy ne jelentsen botlásveszélyt.
 - A hálózati kábelt ne törje meg, és ne vezesse át éles széleken.
 - A terméket csak beltérben használja. Ne használja a terméket nedves helyiségben vagy esőben.
 - Ne helyezze a terméket olyan helyre, ahonnan kádba vagy mosdókagylóba eshet.
 - Soha ne nyúljon a vízbe esett elektromos készülék után. Ilyen esetben azonnal húzza ki a hálózati csatlakozót.
 - Soha ne illesszen be semmit a termék készülékházába.
 - Mindig kapcsolja ki a terméket, ha nem használja, éppen tisztítja, vagy ha üzemzavar lép fel, és húzza ki a hálózati csatlakozót az aljzatból.
 - Ne végezzen módosítást a terméken.
 - Ne használja ezt a terméket, ha nem működik megfelelően, illetve ha leejtették, megsérült vagy vízbe esett. Ilyen esetben juttassa el a terméket egy szervizközpontba vizsgálat és javítás céljából.



Az egészséget fenyegető veszély!

A felhevített ragasztókból és enyvekből ártalmas füstök távoznak.

- Ne lélegezze be a termék használata közben keletkező füstöket. Gondoskodjon a megfelelő szellőzésről. Ha nem megfelelő a szellőzés, viseljen légzésvédő eszközt.
- Ha a füstöt véletlenül belélegzi, gyorsan menjen friss levegőre, és ha rosszul érzi magát, forduljon orvoshoz.
- Ha ragasztó kerül a szájába, alaposan öblítse ki tiszta vízzel, és ha szükséges, forduljon orvoshoz.
- Ha a ragasztó meggyullad, a tűz oltása előtt vegyen fel megfelelő védőruházatot és légzésvédő eszközt.



Égési és egyéb sérülések veszélye!

Az adagolócső és a megolvadt ragasztó mű-

ködés közben felforrósodik, és égési vagy egyéb sérülést okozhat.

- Kerülje a termék bőrrel való érintkezését és szembe kerülését. Viseljen védőszemüveget, védőkesztyűt és egyéb védőruházatot. Ha égési sérülést szenved, vagy a megolvadt ragasztó a szemébe kerül, azonnal mossa le az érintett területet tiszta vízzel legalább 15 percig. Ne kísérelje meg eltávolítani a ragasztót. Forduljon orvoshoz. Fedje le a megégett bőrt tiszta kötéssel.
- Ne érjen a megolvadt ragasztóhoz, amíg ki nem hűlt és meg nem keményedett.
- Használat közben és a lehűlési fázisban tartsa távol a forró adagolócsövet a hőre érzékeny anyagoktól.

ÉRTESÍTÉS!

Megrongálódás veszélye!

A nem megfelelő használat kárt tehet a termékben.

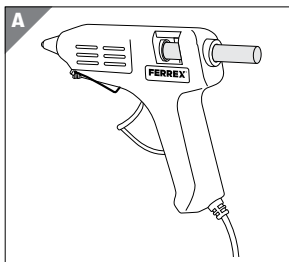
- A terméket könnyen elérhető, vízszintes, száraz, hőálló és kellően stabil felületre

helyezze. Ne helyezze a terméket a munkafelület szélére.

- Soha ne helyezze a terméket forró felületre vagy annak közelébe (tűzhelylap stb.).
- Soha ne tegye ki a terméket magas hőmérsékletnek (fűtőtest stb.) és az időjárás hatásainak (eső stb.).
- Soha ne töltsse fel a terméket folyadékkal.
- Soha ne kísérelje meg a termék tisztítását oly módon, hogy vízbe meríti, és ne használjon gőztisztítót a tisztításhoz. Más különben a termékben kár keletkezhet.
- Soha ne tegye a terméket a mosogatógépbe, mert megsérülhet.
- Ne használja tovább a terméket, ha alkatrészein repedés, sérülés látható, vagy ha a termék deformálódott. A termék sérült alkatrészeit kizárólag eredeti, az adott termékhez való alkatrészekkel pótolja.
- Ne gyakoroljon túl nagy nyomást a kioldógombra, mert ez a művelet a meg nem olvadt ragasztót átnyomhatja a terméken, és kárt okozhat.

- Ne használja a terméket nehéz vagy erősebb ragasztót igénylő tárgyak ragasztására.
- Soha ne próbáljon meg ragasztórudat eltávolítani a termékből használat közben, mert az károsíthatja a terméket, és a forró ragasztórúd égési sérülést okozhat.
- Csak megfelelő méretű ragasztórudakat helyezzen a termékbe.

Termékleírás



A termék kizárólag ragasztó felhordására szolgál: fán, műanyagon, textilen, kartonon, bőrön, kerámián és csempén való használatra is alkalmas.

Első használat

A termék és a csomag tartalmának ellenőrzése

ÉRTESÍTÉS!

Megrongálódás veszélye!

Ha nem óvatos, amikor a csomagolást éles késsel vagy más hegyes tárggyal nyitja fel, akkor könnyen kárt tehet a termékben.

– Ezért nagyon óvatosan nyissa fel.

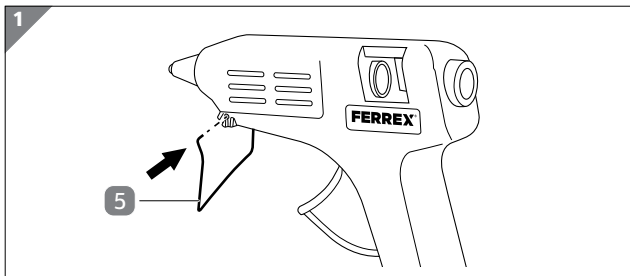
1. Vegye ki a terméket a csomagolásból.
2. Ellenőrizze a csomag hiánytalanságát (lásd a „Tartalom” c. fejezetet).
3. Ellenőrizze, hogy nincs-e sérülés a terméken vagy bármely alkatrészén. Ha sérülést tapasztal, ne használja a terméket. Ez esetben keresse fel a vásárlás helyszínét, vagy amennyiben az megfelelőbb, forduljon a gyártóhoz a jótállási adatlapon megadott szervizcímen.

Alapvető tisztítás

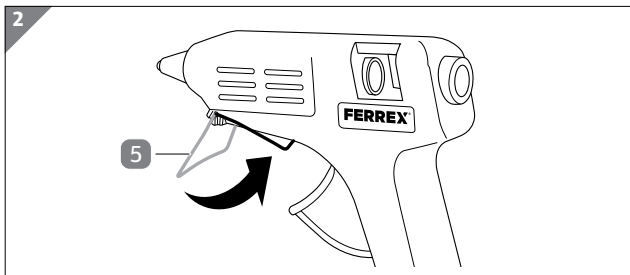
1. Távolítsa el a csomagolóanyagot és az összes műanyag csomagolást.
2. Az első használatba vétel előtt tisztítsa meg a termék minden részét a „Tisztítás és karbantartás” c. fejezetben leírtak szerint.

A drótállvány összeszerelése

1. Illessze a drótállvány **5** egyik végét a termék egyik oldalán lévő furatba.

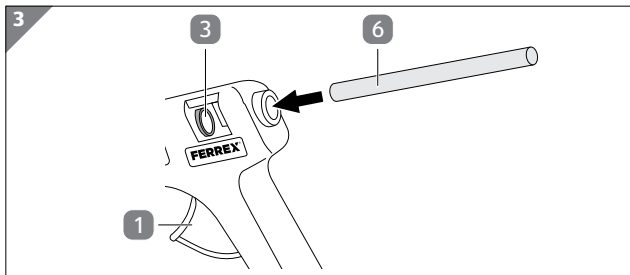


2. Fogja meg a drótállvány **5** másik végét, kissé húzza szét, és helyezze be a termék másik oldalán lévő furatba (lásd **1. ábra**).



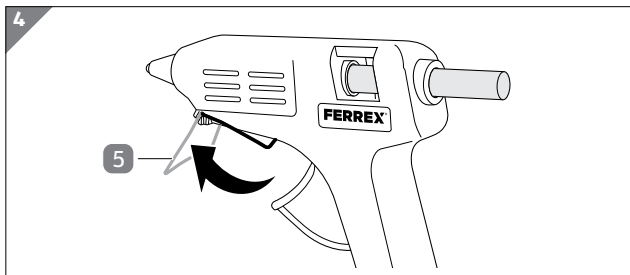
3. Hajtsa a drótállványt **5** a termék felé úgy, hogy egy szintben legyen a termékkel (lásd **2. ábra**).

Beállítás



1. Helyezzen egy ragasztórudat **6** a termék hátulján található ragasztórúd-bevezető csőbe **3** (lásd **3. ábra**).
2. Finoman nyomja meg többször a kioldógombot **1**, biztosítva, hogy a ragasztórúd stabilan illeszkedjen a ragasztórúd-bevezető csőbe (lásd **3. ábra**).

Ne fejtsen ki túlzott erőt, és ne nyomja le a kioldógombot, ha ellenállást érez.



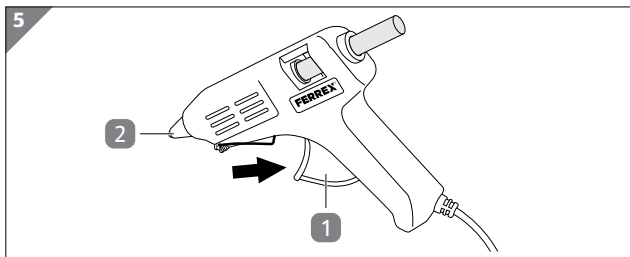
3. Hajtsa ki a drótállványt **5**, és állítsa a terméket függőlegesen a munkafelületre (lásd **4. ábra**).

A termék ezzel készen áll a használatra.

Használat



- Ha nem használja, állítsa fel a terméket a drótállvánnyal **5** függőlegesen. Helyezzen hőálló szőnyeget a termék alá, hogy szükség esetén megóvja a munkafelületet a ragasztótól. Húzza ki a terméket a csatlakozóaljzatból, ha legalább 15 percig nem használja.
 - A tiszta és száraz felületek jobban tapadnak. Biztosítsa az összeillesztendő felületek zsír-, szennyeződés- és pormentességét. A polírozott vagy fényes felületeket az illesztés előtt érdesíteni kell.
 - Az első használat során kis mennyiségű füst távozhat a termékből. Ez normális jelenség, és a termék további használatával megszűnik.
 - A terméket jól szellőző helyen használja.
 - Ha a ragasztó nem folyik ki az adagolócsőből **2**, helyezzen új ragasztórudat **6** a ragasztórúd-bevezető csőbe **3**, hogy az olvadt ragasztót könnyebben ki tudja nyomni (lásd a „Beállítás” című fejezetet).
1. A termék bekapcsolásához csatlakoztassa a hálózati kábel **4** dugóját egy megfelelően telepített csatlakozóaljzatba.
 2. Várjon körülbelül 3 percet, hogy a termék felmelegedjen, és a ragasztórúd **6** megolvadjon.
 3. Fogja meg a fogantyút, és hajtsa le a drótállványt **5** (lásd **2. ábra**).
 4. A ragasztó felhordásához irányítsa az adagolócsövet **2** a kívánt felületre.



5. Finoman nyomja meg a kioldógombot **1** addig, amíg a ragasztó ki nem folyik az adagolócsőből **2** a kívánt felületre (lásd **5. ábra**).
6. Illessze a ragasztott felületet a kívánt helyre, és szorosan nyomja őket össze, hogy jól megkössön a ragasztó.
Az illesztésnél 5-10 másodpercen belül megköt a ragasztó.
7. Ha végzett, húzza ki a hálózati csatlakozót, és hagyja teljesen lehűlni a terméket.

Üzemzavarok és hibaelhárítás

Probléma	Lehetséges ok	Megoldás
A termék nem üzemel.	A hálózati csatlakozó nincs csatlakoztatva a csatlakozóaljzathoz.	Csatlakoztassa a hálózati csatlakozót a csatlakozóaljzathoz.
	A biztosíték kiolvadt, vagy az árammegszakító kioldott.	Cserélje ki a biztosítékot, vagy állítsa vissza az árammegszakítót (javítás céljából forduljon szakszervizhez).
	Az aljzat hibás.	Ellenőrizze az aljzatot egy másik eszköz csatlakoztatásával.
Nem folyik ki a ragasztó az adagolócsőből 2 .	A termék még nem melegedett fel.	Várjon még néhány percet, hogy a termék felmelegedjen, és a ragasztórúd 6 megolvadjon.
	A ragasztórúd elhasználódott.	Helyezzen be egy új ragasztórudat a termékbe a „Beállítás” című fejezetben leírtak szerint.

Tisztítás és karbantartás



Sérülésveszély!

A termék nem megfelelő használata sérülést okozhat.

- Áramütés veszélye – Tisztítás előtt mindig válassza le a terméket az elektromos hálózatról.
- Égési sérülés veszélye – A termék működés közben felforrósodik. Az égési sérülések elkerülése érdekében tisztítás előtt hagyja teljesen lehűlni a terméket.

ÉRTESÍTÉS!

Rövidzárlat veszélye!

A készülékhez jutó víz vagy egyéb folyadék rövidzárlatot okozhat.

- Ügyeljen arra, hogy ne jusson víz és egyéb folyadék a készülékhez.
- A tisztítás vagy üzemeltetés során soha ne merítse a terméket vízbe vagy más folyadékba.

- Soha ne tartsa a terméket folyó víz alá.

ÉRTESÍTÉS!

Megrongálódás veszélye!

A nem megfelelő használat kárt tehet a termékben.

- Ne használjon agresszív tisztítószeret, fém- vagy nejlonsörtéssel rendelkező keféket, éles vagy fém tisztítóeszközt, pl. kést, kemény kaparót és hasonló tárgyakat. Ezek károsíthatják a felületeket.

Tisztítás

1. Tisztítás előtt húzza ki a terméket a hálózati csatlakozóaljzatból.
2. Hagyja a terméket teljesen lehűlni.
3. Törölje tisztára a terméket egy enyhén megnedvesített kendővel. Ha szükséges, használhat egy kis mennyiségű mosogatószeret.
4. A használat folytatása és tárolás előtt minden alkatrészt töröljön szárazra egy tiszta kendővel.

Tárolás

Tárolás előtt minden alkatrészt teljesen meg kell szárítani.

- A terméket mindig száraz helyen tárolja.
- Óvja a terméket a közvetlen napsugárzástól.
- A terméket gyermekektől tartsa távol.

Műszaki adatok

A fogyasztási cikk típusa:	GM-ME-02
Áramellátás:	220–240 V, 50/60 Hz
Névleges teljesítmény:	20 W
Érintésvédelmi osztály:	II
Ragasztórúd	
– Átmérő:	11,2 mm
– Hossz:	100 mm
Gyártási szám:	825867

Leselejtezés

A csomagolás leselejtezése



A csomagolástól szelektív módon szabaduljon meg. A papírlemezt és a kartonpapírt újrahasznosítási célú papírgyűjtőbe, a csomagolóanyagokat a megfelelő hulladékgyűjtőbe helyezze.

A termék leselejtezése

(Az Európai Unióban és más, újrahasznosítható anyagok számára szelektív hulladékgyűjtési rendszert fenntartó országokban)



Az elhasznált készülékeket a háztartási hulladékoktól különválasztva kell leselejtezni! Ha a termék használhatatlanná válik, **az adott városban vagy megyében érvényben levő rendelkezéseknek megfelelően selejtezze le.** Így biztosítható a leselejtezett készülékek szakszerű újrahasznosítása, és elkerülhetők a környezetkárosító hatások. Az elektromos készülékek ezért vannak ellátva az itt látható jelöléssel.

Megfelelőségi nyilatkozat



Az EU-megfelelőségi nyilatkozatot szükség esetén kérje a jótállási adatlapon feltüntetett címen.

QR kódokkal gyorsan és egyszerűen célba érne

Függetlenül attól, hogy **termékinformációkra**, **cserealkatrészekre** vagy **tartozékokra** van szüksége, vagy a **gyártói garanciát** vagy a **szervizhelyszínek** listáját szeretné megtekinteni vagy csak egy **videó útmutatót** nézne meg – QR kódunkkal mindezt könnyen megteheti.

Mi az a QR kód?

A QR (Quick Response – Gyors) kódok olyan grafikus kódok, amelyek egy okostelefon kamerával beolvashatók és amelyek pl. egy internet oldalra irányítják vagy elérhetőség adatokat tartalmaznak.

Előnyei: Nem kell begépelni az internet oldal URL webcímét vagy az elérhetőség adatokat!

Hogyan működik?

A QR kódok használatához olyan okostelefon szükséges, amely rendelkezik QR kódolvasóval és internetkapcsolattal is.*

A QR kód olvasót rendszerint ingyen letöltheti okostelefonja alkalmazásboltjából.

Próbálja ki most

Olvassa be okostelefonjával a következő QR kódot és tudjon meg többet a megvásárolt Aldi termékről.*

Az Aldi-szervíz oldala

Minden itt megadott információ elérhető a Aldi-szervíz oldaláról is; amelyet a következő weboldalról érhet el:

www.aldi-szervizpont.hu.



*A QR kód olvasó használata során az internetkapcsolatért a szolgáltatójával fennálló szerződés szerint fizetnie kell.



Származási hely: Kína
Gyártó:

EIE Import GmbH
Hofer Straße 5
4642 Sattledt
AUSTRIA

ÜGYFÉLSZOLGÁLAT

825867

Kérjük forduljon a magyarországi **ALDI**
áruházakhoz.

A FOGYASZTÁSI CIKK TÍPUSA:
GM-ME-02

08/2023

3
ÉV
JÓTÁLLÁS