



GO
TASTATUR

Wir freuen uns, dass Sie sich für JLab entschieden hast, um richtig abzurocken!
Wir sind stolz auf unsere Produkte und stehen voll hinter ihnen.



IHRE GARANTIE

Sämtliche Garantieansprüche unterliegen der Genehmigungspflicht von JLab und liegen im alleinigen Ermessen von JLab. Bewahren Sie Ihren Kaufbeleg auf, um die Garantieleistung in Anspruch nehmen zu können.



KONTAKTIEREN SIE UNS

Unter support@jlab.com
oder besuchen Sie intl.jlab.com/contact

REGISTRIEREN SIE SICH NOCH HEUTE

intl.jlab.com/register
Produktneuigkeiten | Nützliche tipps
FAQs und mehr

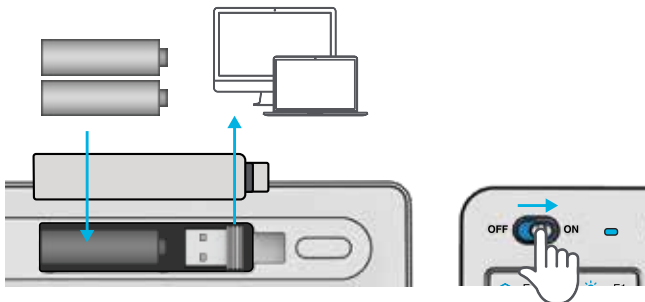
1 MIT DONGLE VERBINDEN

Mitgelieferte Batterien einlegen

2 Batterien im Lieferumfang enthalten

2.4 Dongle installieren und Tastatur einschalten

GO Keys verbindet automatisch



2 MIT BLUETOOTH VERBINDEN

CONNECT-Taste kurz drücken

Zur bevorzugten Verbindung wechseln:

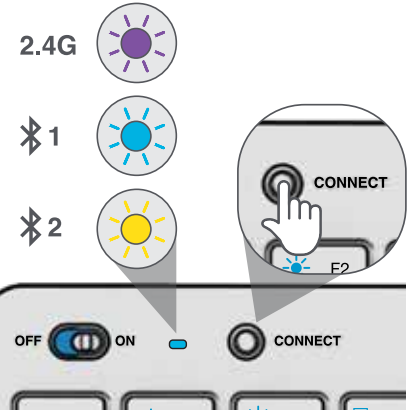
Lila = 2.4

Blau = 1

Gelb = 2

CONNECT-Taste drücken und halten

LED wird im Pairing-Modus blinken „JLab GO Keys“ in den Geräteeinstellungen auswählen



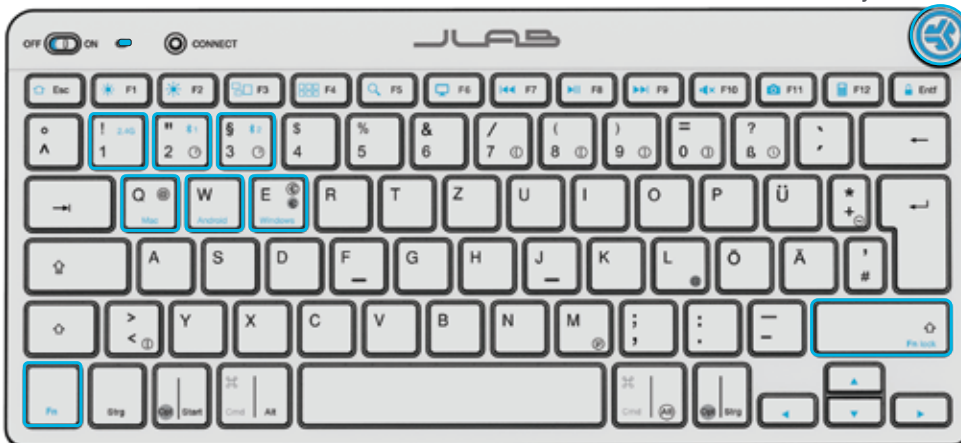
3 TASTEN

Fn + 1 / 2 / 3:

Schnellanschlusswechsler

Fn + Q / W / E:

Umschalten auf Mac / Android / Windows Tastaturlayout



Fn + Rechte Umschalttaste: Fn-Taste sperren / entsperren (siehe Tastenkombinationen)

MEDIENWÄHLER

Vol +/- : Drehen

Wiedergabe / Pause: Einmal drücken

Titel vorwärts: Doppelt drücken

Titel zurück: Drücken und halten

SONDERZEICHEN

Symbole auf der linken Seite (grau) zeigen Funktionen im Mac-Modus an. Symbole auf der rechten Seite (weiß) zeigen PC-Funktionen an.



Zugriff auf Mac-Zeichen (grauer Kreis) mit der Opt-Taste. Zugriff auf PC-Symbole (weißer Kreis) mit der rechten Alt-Taste.



TASTENKOMBINATIONEN

Fn +	MAC	PC	Android
Esc	N/A	Startseite	Startseite
F1	Helligkeit -	Helligkeit -	Helligkeit -
F2	Helligkeit +	Helligkeit +	Helligkeit +
F3	Aufgabensteuerung	Aufgabensteuerung	N/A
F4	Anwendungen anzeigen	Mitteilungszentrale	N/A
F5	Suchen	Suchen	Suchen
F6	Desktop	Desktop	N/A
F7	Titel zurück	Titel zurück	Titel zurück
F8	Wiedergabe/Pause	Wiedergabe/Pause	Wiedergabe/Pause
F9	Titel vorwärts	Titel vorwärts	Titel vorwärts
F10	Lautlos	Lautlos	Lautlos
F11	Screenshot	Screenshot	Screenshot
F12	Dashboard	Rechner	N/A
Löschen	Bildschirmsperren	Bildschirmsperren	Bildschirmsperren

KURZTIPPS

- Wenn Sie eine Verbindung über Bluetooth auf einem Mac/PC/Android herstellen, sollte die GO-Tastatur auf Bluetooth 1 oder Bluetooth 2 geschaltet sein. Halten Sie die Taste CONNECT gedrückt, bis die LED zu blinken beginnt. Geben Sie die Einstellungen Ihres Bluetooth-Geräts ein, um eine Verbindung herzustellen.
- Lässt sich Ihr Gerät nicht verbinden, vergessen Sie die „JLab GO Keys“ in den Einstellungen Ihres Geräts. Schalten Sie die GO-Tastatur aus und wieder ein. Halten Sie die Taste CONNECT gedrückt, bis die LED blinkt, um den Pairing-Modus zu aktivieren. Geben Sie die Einstellungen Ihres Geräts erneut ein, um die Reparatur durchzuführen.
- Falls der 2.4G USB-Dongle die Verbindung nicht registriert:
 1. Entfernen Sie den Dongle
 2. Drücken Sie Fn + 1, um eine 2.4G-Verbindung herzustellen
 3. Halten Sie die Taste CONNECT gedrückt, bis die violette LED blinkt.
 4. Stecken Sie den Dongle wieder ein
- Die Tasten lassen sich nicht abnehmen. Versuchen Sie unter keinen Umständen, sie zu entfernen.
- Sprühen Sie zur Reinigung der Tastatur kein Reinigungsmittel direkt auf die Tastatur. Besprühen Sie ein Tuch oder Mikrofasertuch nur leicht und wischen Sie damit die Tastatur ab.
- Um alle drahtlosen Geräte vollständig zu trennen und zu den Werkseinstellungen zurückzukehren, halten Sie die Tasten „T“ + „H“ + „J“ für mindestens 3 Sekunden gedrückt.



[Produkte kaufen](#) | [Produktmeldungen](#) | [Kopfhörer einbrennen](#)

JLab Store + Burn-in Tool





Wir freuen uns, dass Sie sich für JLab entschieden hast, um richtig abzurocken!
Wir sind stolz auf unsere Produkte und stehen voll hinter ihnen.



IHRE GARANTIE

Sämtliche Garantieansprüche unterliegen der Genehmigungspflicht von JLab und liegen im alleinigen Ermessen von JLab. Bewahren Sie Ihren Kaufbeleg auf, um die Garantieleistung in Anspruch nehmen zu können.



KONTAKTIEREN SIE UNS

Unter support@jlab.com
oder besuchen Sie intl.jlab.com/contact

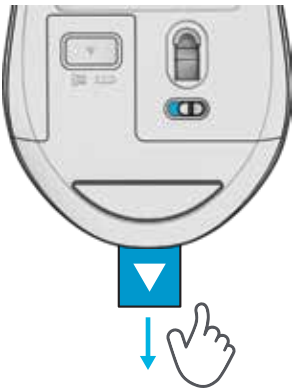
REGISTRIEREN SIE SICH NOCH HEUTE

intl.jlab.com/register

Produktneuigkeiten | Nützliche tipps
FAQs und mehr

GO MAUS

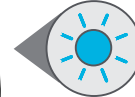
1 EINRICHTEN



3 VERBINDUNG



KOPPLUNGSMODUS:
Blinken



GEKOPPELT:
Dauerhaft leuchtend
(dann aus)

KURZ DRÜCKEN

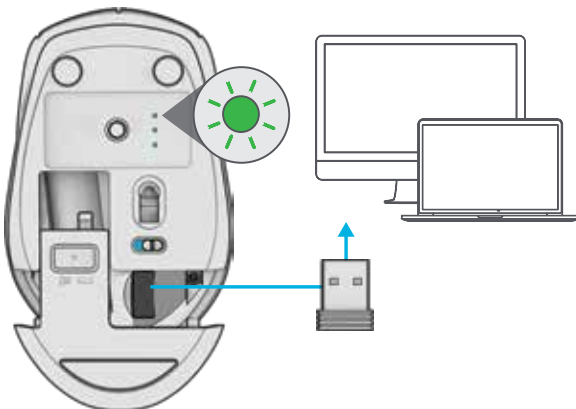
um die Verbindung zu wechseln

Zum Koppeln

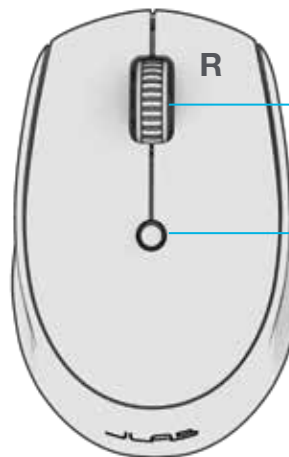
DRÜCKEN UND HALTEN

(Suchen Sie in den Geräteeinstellungen nach „GO Mouse“, um eine Verbindung herzustellen)

2 2.4 VERBINDUNG



BENUTZEROBERFLÄCHE



R
Scrollen + Mittlere Taste

DPI-Taste:
Mausempfindlichkeit umschalten:
800 / Niedrig
1200 / Mittel
1600 / Hoch



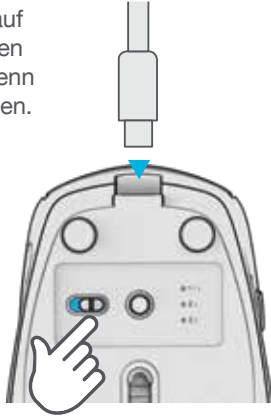
Sie haben ein JLab Go-Tastatur?

Scannen Sie den QR-Code, und Sie erfahren, wie Sie Ihre beiden Geräte mit nur einem Dongle koppeln können.

GO CHARGE MAUS

1 EINRICHTEN

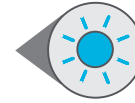
Aktivieren Sie die GO auf Laden EIN (ON). Stecken Sie den Stecker ein, wenn Sie sie aufladen möchten.



3 VERBINDUNG



KOPPLUNGSMODUS:
Blinken

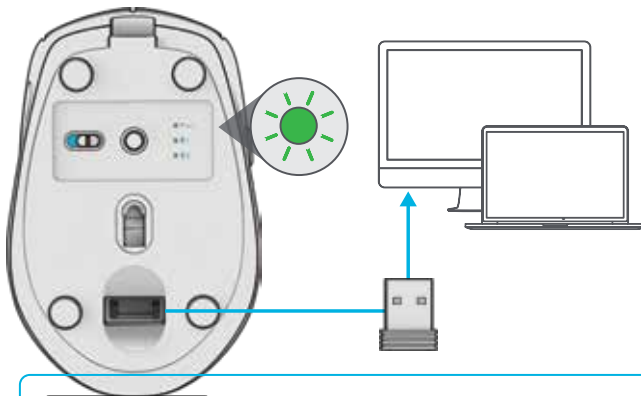


GEKOPPELT:
Dauerhaft leuchtend
(dann aus)

KURZ DRÜCKEN
um die Verbindung zu wechseln

Zum Koppeln
DRÜCKEN UND HALTEN
(Suchen Sie in den Geräteeinstellungen nach „GO Charge“, um eine Verbindung herzustellen)

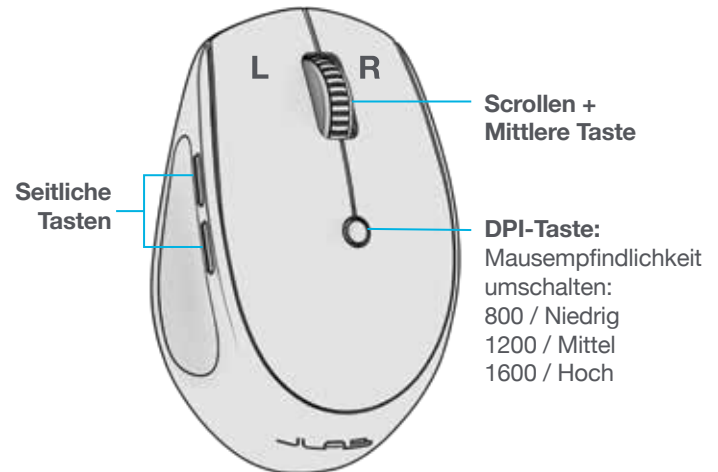
2 2.4 VERBINDUNG



Sie haben ein JLab Go-Tastatur?

Scannen Sie den QR-Code, und Sie erfahren, wie Sie Ihre beiden Geräte mit nur einem Dongle koppeln können.

BENUTZEROBERFLÄCHE



[Produkte kaufen](#) | [Produktmeldungen](#) | [Kopfhörer einbrennen](#)

JLab Store + Burn-in Tool

