

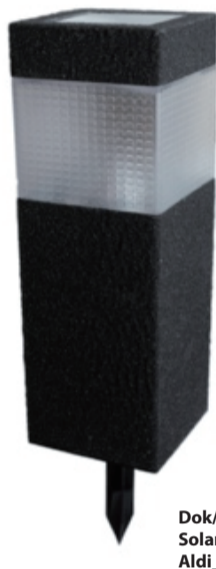
# Belavi

# Solar Außenleuchte

# Steinoptik

## Lampe solaire d'extérieur aspect pierre

## Luce solare all'aperto in pietra ottica



Dok/Rev.Nr.816005\_BDA-Titel\_Solar Außenleuchte Steinoptik\_Aldi\_A5\_002\_03/2022



Vertrieben durch / Commercialisé par / Commercializat to / Produttore:

Heutec GmbH  
Hasselstr.33a  
41564 Kaarst  
Deutschland

<b>KUNDENDIENST • SERVICE APRÈS-VENTE</b>	
<b>ASSISTENZA POST-VENDITA</b>	816005
Bitte wenden Sie sich an Ihre HOFER / ALDI SUISSE Filiale. Veuillez vous adresser à votre filiale ALDI SUISSE. La preghiamo di recarsi nel suo punto vendita ALDI (SUISSE).	
<b>MODELL/MOÛLE/MODELLO/:</b>	
GP-SLS-0101/GP-SLS-0102	06/2022
GP-SLS-0201/GP-SLS-0202	



### Solar Außenleuchte Steinoptik



**Lieferumfang**  
1x Leuchendeckel (mit Solarpanel, Akkusächten und LED)  
1x Leuchtenkörper  
1x Leuchtenboden  
1x Erdspließ  
2x Akku (bereits eingelegt)

**Allgemeines**  
Diese Bedienungsanleitung gehört zu dem Artikel „Solar Außenleuchte Steinoptik“, im folgenden „Leuchte“ genannt. Bewahren Sie die Bedienungsanleitung auf, sie enthält wichtige Informationen zum ordnungsgemäßen Gebrauch. Wenn Sie den Artikel an andere Personen weitergeben, legen Sie die Bedienungsanleitung immer bei.

**Erstmalige Anwendung**  
Verwenden Sie die Leuchte nur wie in dieser Gebrauchsanleitung beschrieben. Jede anderweitige Verwendung gilt als unsachgemäß und kann zu Schäden oder Verletzungen führen. Für Schäden, die durch nicht bestimmungsgemäßen oder falschen Umgang mit dem Produkt entstanden sind, wird vom Hersteller oder Händler keine Haftung übernommen.

Überprüfen Sie die Leuchte nach dem Auspacken auf Vollständigkeit und Beschädigungen. Beschädigte Leuchte nicht mehr verwenden!

**Modell eckig:**  
Ziehen Sie den Leuchtenboden vom Leuchtenkörper ab, entnehmen Sie anschließend den Erdspließ aus dem Inneren. Stecken Sie den Leuchtenboden wieder auf den Leuchtenkörper und stecken Sie den Erdspließ in die Aussparung an der Unterseite des Leuchtenbodens. Nehmen Sie den Leuchendeckel vom Leuchtenkörper, in dem Sie ihn ca. 2,5 cm gegen den Uhrzeigersinn drehen und anschließend hochheben. Stellen Sie den Schalter an der Unterseite des Leuchendeckels auf „ON“ und geben Sie den Deckel wieder auf den Leuchtenkörper. Entfernen Sie anschließend die transparente Schutzfolie vom Solarpanel.

**Modell rund:**  
Ziehen Sie den Leuchtenboden vom Leuchtenkörper ab, entnehmen Sie anschließend den Erdspließ aus dem Inneren. Stecken Sie den Leuchtenboden wieder auf den Leuchtenkörper und stecken Sie den Erdspließ in die Aussparung an der Unterseite des Leuchtenbodens. Nehmen Sie den Leuchendeckel vom Leuchtenkörper, in dem Sie ihn ca. 2,5 cm gegen den Uhrzeigersinn drehen und

anschließend hochheben. Stellen Sie den Schalter an der Unterseite des Leuchendeckels auf „ON“ und geben Sie den Deckel wieder auf den Leuchtenkörper. Entfernen Sie anschließend die transparente Schutzfolie vom Solarpanel.

Achten Sie bei der Positionierung der Leuchte auf den Untergrund. Harte Böden, z. B. festes Gestein oder Lehm Böden können den Erdspließ bei dessen Einführung beschädigen! Bevorzugen Sie weiche Böden oder lockeres Gestein für die Platzierung der Leuchte.

**Funktionsweise**  
Das Solarpanel ist die Hauptstromquelle der Leuchte. Sie absorbiert das Sonnenlicht, wandelt es in Strom um und lädt somit die Akkus auf. Bei Dämmerung aktiviert sich die Leuchte automatisch und schaltet sich ebenso automatisch am Morgen bzw. bei leerem Akkustand aus. Je länger das Solarpanel direktem Sonnenlicht ausgesetzt ist, desto länger leuchtet die Leuchte. Beachten Sie bei der Inbetriebnahme folgende Tipps:

- Um eine optimale Leuchtleistung zu erzielen, muss die Leuchte an einem Platz stehen, an dem das Solarpanel tagsüber das Maximum an Sonnenlicht absorbieren kann. Eine Positionierung mit direkter Sonneneinstrahlung und ca. 10 Stunden Sonnenlicht, eignet sich dafür am besten.

- Achten Sie gleichzeitig darauf, dass die Leuchte an diesem Platz nicht von anderen Lichtquellen (z. B. Straßenlaternen, Terrassen- oder Fassadenbeleuchtung) beeinflusst wird.

- Vermeiden Sie jede Art von Beschattung oder Bedeckung (z. B. Schmutz, Laub oder Schnee auf dem Solarpanel).
- Um die optimale Leistung zu erzielen ist es empfehlenswert, die Akkus alle 12 Monate zu tauschen.

**Warnung:**  
Die Lichtquelle dieser Leuchte darf nur vom Hersteller oder einem von ihm beauftragten Servicetechniker oder einer vergleichbar qualifizierten Person ersetzt werden.

- **Warnhinweise**  
• Schützen Sie die Akkus und den Artikel vor extremen äußeren Einflüssen (z. B. Feuer, extremer Hitze, mechanischen Einwirkungen, Frost)
- Tauchen Sie den Artikel niemals unter Wasser!
- Verwenden Sie beim Wechseln der Akkus nur Akkus des gleichen Typs. Es dürfen auf keinen Fall Batterien eingesetzt werden, da diese nicht wieder aufladbar sind!
- Achten Sie beim Einsetzen der Akkus auf die richtige Polarität (+/-).
- Vermeiden Sie bei austretender Batterieflüssigkeit den Kontakt mit Augen, Haut und Schleimhäuten. Schutzhandschuhe tragen!
- Bei ungewolltem Kontakt mit der Batterieflüssigkeit, waschen Sie die entsprechende Stelle mit viel klarem Wasser ab und suchen Sie bei Bedarf einen Arzt auf.
- Betreiben Sie die Leuchte nicht, wenn sie sichtbare Schäden aufweist oder Teile der Leuchte defekt sind.
- Führen Sie keine Veränderungen bzw. Reparaturen am Artikel selbst durch. Die LEDs sind fest verbaut und können nicht ersetzt werden.
- Bewahren Sie die Batterie, die Verpackung und die Leuchte selbst außerhalb der Reich-

weite von Kindern auf!

**Reinigung**  
Bei Bedarf mit einem trockenen Tuch benutzen möchten, entnehmen Sie die Akkus. Reinigen Sie die Leuchte mit einem aggressiven Reinigungsmittel oder Ähnliches.

**Aufbewahrung**  
Falls Sie die Leuchte für eine längere Zeit nicht benutzen möchten, entnehmen Sie die Akkus. Bewahren Sie die Leuchte für Kinder unzugänglich an einem trockenen und lichtgeschützten Ort auf.

**Warnung**  
Die Akkus müssen vor dem Entsorgen herausgenommen und korrekt entsorgt werden.

Technische Daten  
Modellnummer: GP-SLS-0101  
GP-SLS-0102  
GP-SLS-0201  
GP-SLS-0202  
816005  
Antrazit oder Heilgrau  
Modell rund: ca. 40\*11,6cm  
Modell eckig: ca. 38,5\*10\*10cm

Abmessungen:  
Betriebsspannung: 1,2V  
Schutzart: IP44  
Akku: 2\*300mAh Ni-MH  
Kaltweiß-ca.6500K  
Leuchtdauer: 6-8 h bei ausreichend Sonnenlicht  
Lebensdauer der LED: ca.50.000 H

**Zeichenerklärung**  
**Konformitätserklärung**  
Die EU-Konformitätserklärung kann unter der in der beiliegenden Garantiekarte angeführten Adresse angefordert werden.

**CE**  
Dieses Symbol zeigt an, dass das Gerät für die Nutzung im Außenbereich geeignet ist

**IP44**  
Der Artikel ist geschützt gegen Spritzwasser und gegen das Eindringen von festen Körpern mit mehr als 1mm Durchmesser.

**Entsorgung der Verpackung**  
Bitte entsorgen Sie die Verpackung getrennt. Geben Sie Papier, Karton und Pappe zum Altpapier sowie Folien in die Wertstoffsammlung.

**Artikel entsorgen**  
(Anwendbar in der Europäischen Union und anderen europäischen Staaten mit Systemen zur getrennten Sammlung von Wertstoffen)

**Altgeräte dürfen nicht in den Hausmüll!**  
Sollte der Artikel einmal nicht mehr benutzt werden können, so ist jeder Verbraucher gesetzlich verpflichtet, Altgeräte getrennt vom Hausmüll, z. B. bei einer Sammelstelle seiner Gemeinde/seines Stadtteils, abzugeben. Damit wird gewährleistet, dass Altgeräte fachgerecht verwertet und negative Auswirkungen auf die Umwelt vermieden werden. Deswegen sind Elektrogeräte mit dem hier abgebildeten Symbol

gekennzeichnet.



**Batterien und Akkus dürfen nicht in den Hausmüll!**  
Als Verbraucher sind Sie gesetzlich verpflichtet, alle Batterien und Akkus, egal ob sie Schadstoffe enthalten oder nicht, bei einer Sammelstelle in Ihrer Gemeinde/Ihrer Stadtteil oder im Handel abzugeben, damit sie einer umweltschonenden Entsorgung zugeführt werden können.

\*gekennzeichnet mit: Cd = Cadmium, Hg = Quecksilber, Pb = Blei

**VERTRIEBEN DURCH:**  
Heutec GmbH  
Hasselstr.33a  
41564-kaarst-DE  
www.heutec-gmbh.de  
info@heutec-gmbh.de

**Lampada solare da esterni, effetto pietra**

**Dotazione di fornitura**  
1 copri-lampada (con pannello solare, vano batteria e LED)  
1 corpo lampada  
1 base lampada  
1 picchetto  
2 batterie (già inserite)

**Informazioni generali**  
Le presenti istruzioni per l'uso fanno parte del prodotto "lampada solare da esterni - effetto pietra", di seguito denominata "lampada". Conservate il manuale, contiene importanti informazioni circa il corretto utilizzo. Se si cede il prodotto ad altre persone, consegnare sempre assieme il manuale.

**Primo utilizzo**  
Usare la lampada solo con le modalità descritte nelle presenti istruzioni per l'uso. Ogni altro uso diverso è considerato non conforme e può causare danni alle cose o addirittura lesioni personali. Per danni causati da uso improprio o non corretto del prodotto, il produttore o il distributore non si assume alcuna responsabilità.

Verificare la completezza e l'assenza di danni della lampada dopo aver aperto la confezione. Non utilizzare più la lampada se danneggiata!

**Modello con angoli:**  
Rimuovere la base della lampada dal corpo lampada, quindi rimuovere il picchetto dall'interno. Rimettere la base della lampada sul corpo lampada e inserire il picchetto nell'incavo sul lato inferiore della base della lampada. Rimuovere il coperchio della lampada dal corpo lampada ruotando di circa 2,5 cm in senso anti-orario e sollevandolo poi verso l'alto. Posizionare l'interruttore sul lato inferiore del coperchio della lampada su "ON" e rimettere il coperchio sul corpo lampada. Rimuovere poi la pellicola di protezione trasparente dal pannello solare.

**Modello rotondo:**  
Rimuovere la base della lampada dal corpo lampada, quindi rimuovere il picchetto dall'interno. Rimettere la base della lampada sul corpo lampada e inserire il picchetto nell'incavo sul lato inferiore della base della lampada. Rimuovere il coperchio della lampada dal corpo lampada ruotando di circa 2,5 cm in senso anti-orario e sollevandolo poi verso l'alto. Posizionare l'interruttore sul lato

inferiore del coperchio della lampada su "ON" e rimettere il coperchio sul corpo lampada. Rimuovere poi la pellicola di protezione trasparente dal pannello solare.

Prestare attenzione alla superficie di base quando si posiziona la lampada. I terreni duri, ad esempio roccia solida o terreni di argilla possono danneggiare il picchetto quando viene rimosso! Preferire terreni morbidi o pietra porosa per posizionare la lampada.

**Funzionamento**  
Il pannello solare è la principale fonte di alimentazione della lampada. Assorbe la luce solare, la converte in corrente e carica così la batteria. Al crepuscolo, la luce si attiva automaticamente e si spegne automaticamente al mattino o quando la batteria è scarica. Più a lungo il pannello solare è esposto alla luce diretta del sole, più a lungo resta accesa la lampada. Osservare i seguenti suggerimenti durante la messa in funzione:

- Per ottenere una resa luminosa ottimale, l'apparecchio deve essere posizionato in un punto in cui il pannello solare può assorbire la massima quantità di luce solare durante il giorno. Il posizionamento con raggi solari diretti e ca. 10 ore di luce solare, è la condizione ideale migliore.

- Osservare contemporaneamente che la lampada in questo spazio non sia influenzata da altre sorgenti luminose (ad. es. i lampioni stradali, illuminazione di terrazze o facciate).
- Evitare qualsiasi tipo di ombreggiamento o copertura (ad. es. sporco, foglie o neve sul pannello solare).

- Per ottenere prestazioni ottimali è consigliabile sostituire le batterie ogni 12 mesi.

**Attenzione:**  
La sorgente luminosa di questo apparecchio può essere sostituita solo dal produttore o da un tecnico dell'assistenza nominato dal produttore o da una persona altrettanto qualificata.

- **Avvertenze**  
• Proteggere le batterie e il prodotto da influenze esterne estreme (come fuoco, calore estremo, infissi meccanici, gelo)
- Non immergere mai il prodotto in acqua!
- Per la sostituzione delle batterie utilizzare solo batterie dello stesso tipo. In nessun caso si devono impiegare batterie non ricaricabili!
- Quando si inseriscono le batterie fare attenzione alla corretta polarità (+/-)!
- Evitare il contatto del liquido delle batterie

- fuoriuscito con la pelle, gli occhi e le mucose. Indossare guanti protettivi!
- In caso di contatto involontario con il liquido delle batterie, sciacquare il punto interessato con abbondante acqua corrente e consultare un medico se necessario.
- Non utilizzare la lampada se presenta danni visibili o se parti della lampada sono difettose.
- Non apportare modifiche o riparazioni al prodotto di propria iniziativa. I LED sono avvitati saldamente e non possono essere sostituiti.
- Conservare le batterie, l'imballo e la lampada stessa fuori dalla portata dei bambini!

**Pulizia**  
All'occorrenza pulire con un panno asciutto. Non usare detergenti aggressivi o simili.

**Conservazione**  
Se la lampada non viene utilizzata per un periodo prolungato, rimuovere le batterie. Conservare la lampada in un luogo inaccessibile ai bambini, all'asciutto e al riparo dalla luce.

**Attenzione**  
Le batterie devono essere rimosse e smaltite correttamente prima dello smaltimento.

Dati tecnici  
Numero del modello: GP-SLS-0101  
GP-SLS-0102  
GP-SLS-0201  
GP-SLS-0202  
816005

Numero di articolo: Antracite o grigio chiaro

Colore: Antracite o grigio chiaro  
Misura: Modello rotondo: circa 40\*11,6cm  
Modello quadrato: circa 38,5\*10\*10cm

Tensione di esercizio: 1,2V  
Tipo di protezione: IP44  
Batteria: 2\*300mAh Ni-MH  
Colore della luce: Bianco freddo-circa 6500K  
6-8 h con luce solare sufficiente circa 50.000 H

Autonomia: circa 50.000 H  
Durata di vita del LED: circa 50.000 H

**Legenda**  
**Dichiarazione di conformità**  
È possibile richiedere la dichiarazione di conformità CE all'indirizzo riportato sul tagliando di garanzia allegato.

**CE**  
Questo simbolo indica che l'apparecchio è adatto per l'uso all'esterno.

**IP44**  
spruzzi d'acqua e la penetrazione di corpi solidi con diametro superiore a 1 mm.

**Smaltimento dell'imballaggio**  
Smaltire l'imballaggio separando- lo. Conferire il cartone e la scatola nella raccolta di carta straccia, la pellicola e la plastica nella raccolta dei materiali riciclabili.

**Smaltimento del prodotto**  
(Applicabile nell'Unione europea e altri Stati con sistemi di raccolta differenziata dei materiali)

**Gli apparecchi dimessi non devono finire fra i rifiuti domestici!**  
Se il prodotto non può più essere utilizzato, ogni consumatore è tenuto per legge a conferire, separatamente dai rifiuti domestici, gli apparecchi dimessi ad es. in un centro di raccolta del comune/propria città. Questo garantisce che gli apparecchi dimessi siano correttamente riciclati e vengano evitati effetti negativi sull'ambiente. Per questo motivo gli apparecchi elettrici sono contrassegnati con il simbolo di cui sopra.

**Le batterie e gli accumulatori non devono finire fra i rifiuti domestici!**  
In qualità di consumatori, voi siete legalmente tenuti, a conferire in un

punto di raccolta del vostro comune/vostro distretto o a un punto vendita tutte le batterie e accumulatori, indipendentemente dal fatto che contengano o no degli inquinanti! affinché possano essere destinati ad uno smaltimento ecologico.  
\*contrassegnato con: Cd = cadmio, Hg = mercurio, Pb = piombo

#### Commercializzato da



Heutec GmbH  
Hasselstr.33a  
41564-kaarst-DE  
www.heutec-gmbh.de  
info@heutec-gmbh.de

#### Lampe solaire d'extérieur aspect pierre

##### Contenu de la livraison

1x couvercle de la lampe (avec panneau solaire, compartiments pour batteries et LED)  
1x corps du luminaire  
1x base du luminaire  
1x piquet de terre  
2x batterie (déjà insérée)

##### Généralités

Ce mode d'emploi fait partie de l'article "Lampe solaire d'extérieur aspect pierre", ci-après dénommée "lampe". Conservez le mode d'emploi, il contient des informations importantes pour une utilisation correcte. Si vous donnez l'article à une autre personne, joignez toujours le mode d'emploi.

##### Première utilisation

N'utilisez la lampe que de la manière décrite dans ce mode d'emploi. Toute autre utilisation est considérée comme non conforme et peut entraîner des dommages ou des blessures. Le fabricant ou le revendeur n'assume aucune responsabilité pour les dommages résultant d'une utilisation non conforme ou incorrecte du produit.

Après avoir déballé la lampe, vérifiez qu'elle est complète et qu'elle n'est pas endommagée. Ne pas utiliser une lampe endommagée!

##### Modèle carré :

Retirez la base de la lampe du corps de la lampe, puis retirez le piquet de terre de l'intérieur. Remettez la base du luminaire sur le corps du luminaire et insérez le piquet de terre dans l'évidement situé sur la partie inférieure de la base du luminaire. Retirez le couvercle de la lampe du corps de la lampe en le tournant d'environ 2,5 cm dans le sens inverse des aiguilles d'une montre et en le retirant puis le soulever. Placez l'interrupteur situé en bas de la lampe sur "ON" et remettez le couvercle sur le corps de la lampe. Retirez ensuite le film de protection transparent du panneau solaire.

##### Modèle rond:

Retirez la base de la lampe du corps de la lampe, puis retirez le piquet de terre de l'intérieur. Remettez la base du luminaire sur le corps du luminaire et insérez le piquet de terre dans l'évidement situé sur la partie inférieure de la base du luminaire. Retirez le couvercle de la lampe du corps de la lampe en le tournant d'environ 2,5 cm dans le sens inverse des aiguilles d'une montre et en le retirant puis

le soulever. Placez l'interrupteur situé en bas de la lampe sur "ON" et remettez le couvercle sur le corps de la lampe. Retirez ensuite le film de protection transparent du panneau solaire.

Faites attention au sol lors du positionnement du luminaire. Les sols durs, par exemple les roches solides ou les sols argileux, peuvent endommager le piquet de terre lors de son insertion ! Préférez les sols mous ou les roches meubles pour placer le luminaire.

##### Fonctionnement

Le panneau solaire est la principale source d'énergie du luminaire. Il absorbe la lumière du soleil, la transforme en électricité et recharge ainsi les batteries. La lampe s'active automatiquement à l'aube et s'éteint également automatiquement le matin ou lorsque les batteries sont vides. Plus le panneau solaire est exposé à la lumière directe du soleil, plus la lampe reste allumée longtemps. Respectez les conseils suivants lors de la mise en service :

- Pour obtenir une performance d'éclairage optimale, la lampe doit être placée à un endroit où le panneau solaire peut absorber le maximum de lumière solaire pendant la journée. Un emplacement avec un rayonnement solaire direct et environ 10 heures de lumière solaire est le plus approprié.

- Veillez en même temps à ce que le luminaire ne soit pas exposé à d'autres sources lumineuses. (p. ex. lampadaires, éclairage de terrasse ou de façade).

- Évitez toute forme d'ombrage ou de couverture (par exemple, saleté, feuilles ou neige sur le panneau solaire).

- Pour obtenir des performances optimales, il est conseillé de remplacer les batteries tous les 12 mois.

##### Avertissement

La source lumineuse de ce luminaire ne peut être remplacée que par le fabricant ou par un technicien de maintenance mandaté par celui-ci ou par une personne de qualification comparable.

##### Avertissements

- Protégez les batteries et l'article des influences extérieures extrêmes (par ex. feu, chaleur extrême, effets mécaniques, gel).
- Ne plongez jamais l'article sous l'eau !
- Lors du remplacement des piles, n'utilisez que des piles du même type. Il ne faut en aucun cas utiliser des piles, car elles ne sont pas rechargeables !
- Veillez à respecter la polarité (+/-) lors de la mise en place des batteries !
- En cas de fuite de liquide de batterie, évitez tout contact avec les yeux, la peau et les muqueuses. Porter des gants de protection ! - En cas de contact accidentel avec le liquide de la batterie, rincez abondamment la zone concernée à l'eau claire et consultez un médecin si nécessaire.
- N'utilisez pas la lampe si elle présente des dommages visibles ou si des pièces de la lampe sont défectueuses.
- N'effectuez pas de modifications ou de réparations sur l'article lui-même. Les LED sont fixes et ne peuvent pas être remplacées.
- Conservez les piles, l'emballage et la lampe hors de portée des enfants !

##### Nettoyage

Si nécessaire, essuyer avec un chiffon sec. N'utilisez pas de produits de nettoyage agressifs ou autres.

##### Rangement

Si vous ne souhaitez pas utiliser la lampe pendant une période prolongée, retirez les batteries. Conservez la lampe hors de portée des enfants, dans un endroit sec et à l'abri de la lumière.

##### Avertissement

Les batteries doivent être retirées et éliminées correctement avant d'être jetées.

Données techniques  
Numéro de modèle :

GP-SLS-0101  
GP-SLS-0102  
GP-SLS-0201  
GP-SLS-0202

Numéro d'article :  
couleurs :

816005  
Anthracite ou gris clair  
Modèle rond:  
env.  
40\*11,6cm  
Modèle carré :  
env.  
38,5\*10\*10cm

Tension de fonctionnement:  
Indice de protection :

1,2V  
IP44

Batterie :

2\*300mAh Ni-MH

couleur de la lumière :

Blanc froid-approx. 6500K

Durée d'éclairage :

6-8 h si la lumière du soleil est suffisante

Durée de vie de la LED :

env.50,000 H

##### Explication des signes

##### Déclaration de conformité

La déclaration de conformité UE peut être obtenue à l'adresse indiquée sur la carte de garantie jointe.



Ce symbole indique que l'appareil est adapté à une utilisation en extérieur.



L'article est protégé contre les projections d'eau et contre la pénétration de corps solides d'un diamètre supérieur à 1 mm.

##### Élimination des emballages

Protégez les batteries et l'article des influences extérieures extrêmes (par ex. feu, chaleur extrême, effets mécaniques, gel). Ne plongez jamais l'article sous l'eau ! Lors du remplacement des piles, n'utilisez que des piles du même type. Il ne faut en aucun cas utiliser des piles, car elles ne sont pas rechargeables ! Veillez à respecter la polarité (+/-) lors de la mise en place des batteries ! En cas de fuite de liquide de batterie, évitez tout contact avec les yeux, la peau et les muqueuses. Porter des gants de protection ! - En cas de contact accidentel avec le liquide de la batterie, rincez abondamment la zone concernée à l'eau claire et consultez un médecin si nécessaire.

##### Éliminer les articles

(Applicable dans l'Union européenne et dans les autres pays européens dotés de systèmes de collecte sélective des déchets recyclables)

**Les appareils usagés ne doivent pas être jetés avec les ordures ménagères !**

Si l'article ne peut plus être utilisé, chaque consommateur est tenu par la loi de déposer les appareils usagés séparément des ordures ménagères, par exemple dans un point de collecte de sa commune/de son quartier. Cela permet de garantir que les appareils usagés sont recyclés de manière appropriée et d'éviter les effets négatifs sur l'environnement.

C'est pourquoi les appareils électriques sont marqués du symbole représenté ici.



**Les piles et les accumulateurs ne doivent pas être jetés avec les ordures ménagères !**

En tant que consommateur, vous êtes légalement tenu de remettre toutes les piles et les accumulateurs, qu'ils contiennent ou non des substances nocives\*, à un point de collecte dans votre commune/quartier ou dans le commerce, afin qu'ils puissent être éliminés dans le respect de l'environnement.  
\*marqué par : Cd = cadmium, Hg = mercure, Pb = plomb

##### Commercialisé par



Heutec GmbH  
Hasselstr.33a  
41564-kaarst-DE  
www.heutec-gmbh.de  
info@heutec-gmbh.de