



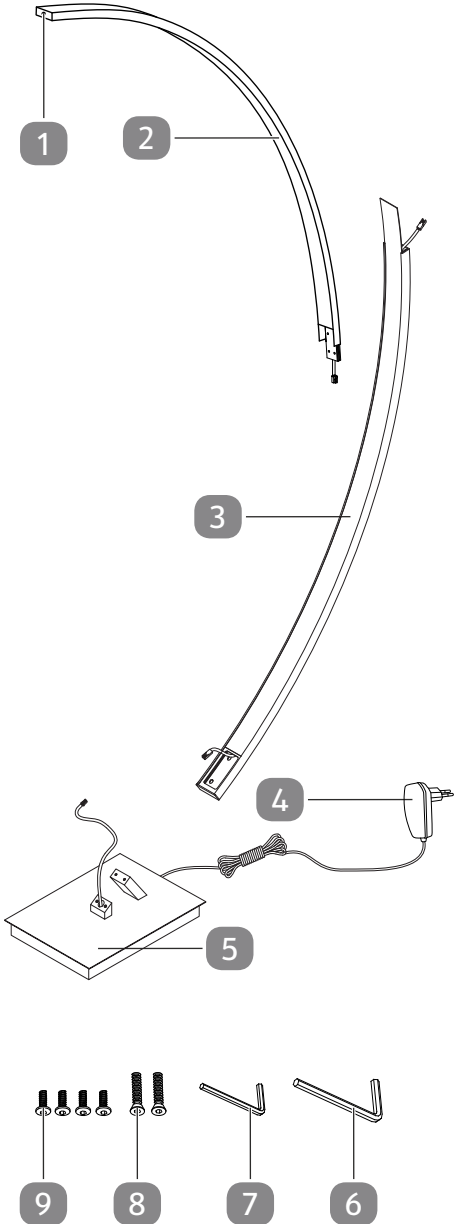
Istruzioni di montaggio

casalux 

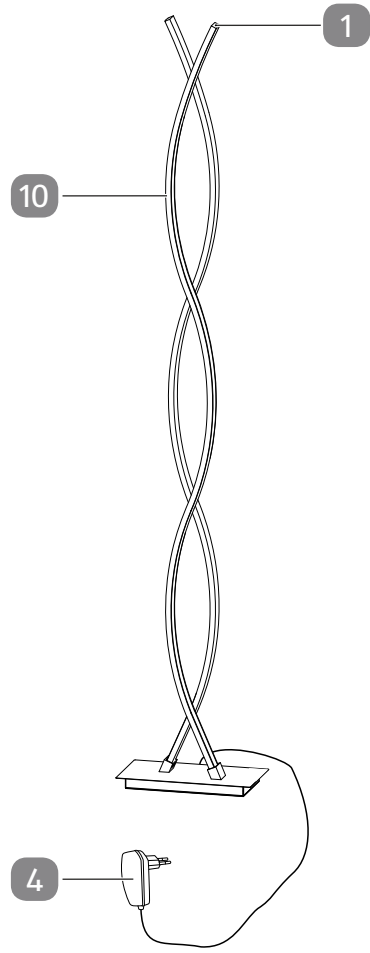
LAMPADA DA TERRA A LED



55746



55747



Dotazione/Parti del dispositivo

Modello 55746

- 1 Tasto ON/OFF
- 2 Arco luminoso
- 3 Arco
- 4 Alimentatore
- 5 Base
- 6 Chiave a brugola (grande)
- 7 Chiave a brugola (piccola)
- 8 Vite a brugola (grande) (2x)
- 9 Vite a brugola (piccola) (4x)

Modello 55747

- 10 Lampada da terra a LED con motivo ondulato
Istruzioni per l'uso e scheda di garanzia (senza figura)

Sommario

Panoramica prodotto	2
Dotazione/Parti del dispositivo	3
Informazioni generali	5
Leggere e conservare le istruzioni di montaggio.....	5
Uso previsto	5
Spiegazione dei simboli	5
Sicurezza	7
Note relative alla sicurezza.....	7
Prima messa in servizio	10
Controllare il prodotto e la fornitura.....	10
Istruzioni di montaggio	10
Montaggio arco (solo per il modello 55746).....	10
Montaggio arco luminoso (solo per il modello 55746).....	11
Utilizzo	12
Installazione.....	12
Accensione / spegnimento del prodotto o funzione dimmer.....	12
Pulizia	13
Stoccaggio	13
Risoluzione dei problemi	14
Dati tecnici	15
Dichiarazione di conformità	15
Smaltimento	15
Smaltimento dell'imballaggio.....	15
Smaltimento dell'apparecchio usato.....	15

Informazioni generali

Leggere e conservare le istruzioni di montaggio



Queste istruzioni per l'uso riguardano la presente lampada da terra a LED (a seguito il "prodotto"). Esse contengono importanti informazioni sulla messa in funzione e sull'uso.

Prima di usare il prodotto, leggere attentamente le istruzioni di montaggio, in particolare, le avvertenze di sicurezza. L'inosservanza delle presenti istruzioni di montaggio può provocare gravi lesioni o danni al prodotto.

Le istruzioni di montaggio si basano sulle norme e i regolamenti in vigore nell'Unione Europea. All'estero è necessario attenersi anche alle direttive e alla legislazione vigenti nel rispettivo Paese.

Conservare le istruzioni di montaggio per ulteriore consultazione. In caso di cessione a terzi del prodotto, le istruzioni di montaggio devono essere allegate al prodotto stesso.

Uso previsto

Il prodotto è ideato esclusivamente per l'uso in ambienti chiusi e asciutti.

È destinato esclusivamente all'uso privato e non in ambito professionale. Usare il dispositivo solo nelle modalità descritte nelle presenti istruzioni per l'uso. Ogni altro tipo di utilizzo è da considerarsi come non conforme e può provocare danni materiali o lesioni. Il prodotto non è un giocattolo per bambini.

Il fabbricante o il commerciante declina qualsiasi responsabilità per danni derivanti dall'uso errato o non conforme.

Spiegazione dei simboli

I seguenti simboli vengono impiegati sul prodotto o sull'imballaggio.



Questo simbolo fornisce utili informazioni aggiuntive sul montaggio o sull'utilizzo.



Dichiarazione di conformità (vedi capitolo "Dichiarazione di conformità"): I prodotti identificati con questo simbolo soddisfano tutte le norme comunitarie applicabili nello Spazio economico europeo.

Spiegazione dei simboli



Il marchio "GS" (sicurezza certificata) indica che il prodotto è conforme ai requisiti della legge in materia di sicurezza dei prodotti (ProdSG) della Repubblica federale di Germania.



Questo prodotto è stato ideato esclusivamente per l'uso in ambienti interni, chiusi e asciutti.

t[h]

Questo simbolo indica il ciclo di vita in ore della lampada da terra a LED.



L'intensità della luce di questo prodotto si può regolare grazie ad un dimmer. Non è adatto per dimmer preimpostati e interruttori elettronici.



Questo simbolo indica un trasformatore di sicurezza non cortocircuitabile.



Questo simbolo indica che si tratta di un dispositivo a funzionamento indipendente.

ta

Questo simbolo indica la temperatura ambiente.

tc

Questo simbolo indica la temperatura massima della cassa nel punto indicato.



Corrente alternata / Tensione alternata

IP20

L'apparecchio è protetto contro il contatto con le dita, o meglio, contro l'ingresso di corpi solidi del diametro maggiore di 12 mm. Nessuna protezione contro infiltrazioni d'acqua.

Hz

Hertz (Frequenza)

SELV

Bassissima tensione di sicurezza


W

Watt (Potenza)

R_a

Indice di riproduzione del colore dell'illuminazione a LED

A Ampere (corrente)

 Tensione continua



I prodotti contrassegnati con questo simbolo sono conformi alla classe di protezione II.

Sicurezza

Le seguenti parole segnale sono utilizzate in questo manuale di montaggio.

 **AVVERTIMENTO!**

Questo simbolo/Questa parola di segnalazione descrive un pericolo di media entità che, se non viene evitato, può provocare gravi lesioni o morte.

 **ATTENZIONE!**

Questo simbolo/Questa parola di segnalazione descrive un pericolo di bassa entità che, se non viene evitato, può provocare lievi lesioni.

AVVISO!

Questa parola di segnalazione mette in guardia da possibili danni materiali.

Note relative alla sicurezza

 **AVVERTIMENTO!**

Pericolo di scossa!

Un'installazione elettrica errata o una tensione troppo elevata possono provocare scosse elettriche.

- Collegare il prodotto solo se la tensione della rete domestica corrisponde all'indicazione sulla targhetta.
- Non usare il prodotto in caso di danni visibili.
- Non tentare di riparare il prodotto autonomamente; rivolgersi a tecnici qualificati. Non aprire in nessun caso il prodotto. Non introdurre oggetti all'interno.
- Non mettere in funzione il prodotto con le mani umide. Mai afferrare l'adattatore di rete con le mani bagnate o umide.

- Non usare il prodotto vicino all'acqua o ad altri liquidi oppure in luoghi in cui possano accumularsi acqua o altri liquidi. Non usare il prodotto in ambienti umidi o sotto la pioggia. Proteggere l'adattatore di rete dall'umidità.
- Collegare l'adattatore ad una presa facilmente accessibile, in modo tale da poterlo scollegare facilmente in caso di emergenza.
- Staccare sempre l'adattatore quando il prodotto non è in uso e durante le operazioni di pulizia.
- Il cavo flessibile esterno di questo prodotto non può essere sostituito; se il cavo è danneggiato, il prodotto deve essere rottamato.

 **AVVERTIMENTO!**

Pericolo di lesioni!

L'utilizzo errato e improprio potrebbe causare infortuni per l'utente. Ciò costituisce un pericolo per bambini e persone con mobilità fisica ridotta, facoltà sensoriali o mentali ridotte (ad es. soggetti parzialmente disabili, anziani con capacità fisiche e mentali limitate) oppure prive di esperienza e delle necessarie conoscenze (ad es. ragazzi).

- Il prodotto può essere utilizzato da bambini di età superiore agli 8 anni e da persone con mobilità fisica ridotta, deficit delle facoltà mentali ed emotive, oppure prive di esperienza e delle necessarie conoscenze, solo qualora l'utilizzo avvenga sotto la supervisione di persone responsabili della sicurezza, o qualora abbiano ricevuto le debite istruzioni sull'uso sicuro del prodotto e abbiano compreso i potenziali pericoli connessi con l'uso.
- I bambini di età inferiore agli 8 anni non devono usare il prodotto.

- Non permettere ai bambini di giocare con il prodotto o con il cavo.
- Non affidare la pulizia e la manutenzione ai bambini senza supervisione.
- Durante l'uso, il prodotto deve essere sempre sorvegliato.
- Non consentire ai bambini di giocare con la pellicola di imballaggio. Durante il gioco potrebbero rimanere intrappolati o soffocare.

 **ATTENZIONE!****Pericolo di lesioni!**

La luce a LED è molto chiara e può danneggiare gli occhi se la si guarda direttamente.

- Non guardare direttamente nella luce dei LED.
- Durante il funzionamento non controllare i LED con uno strumento ottico.

AVVISO!**Pericolo di danneggiamento!**

Un utilizzo improprio del prodotto può causare il suo danneggiamento.

- Posizionare il prodotto su una superficie perfettamente accessibile, piatta e sufficientemente stabile.
- Non posizionare mai il prodotto su un bordo o su un angolo della superficie.
- Non posizionare mai il prodotto sopra o vicino a superfici calde.
- Evitare che il cavo tocchi parti calde.
- Non esporre mai il prodotto a temperature elevate, freddo estremo o intemperie.
- Proteggere il prodotto da forti vibrazioni o da colpi.
- Spegnerne sempre il prodotto quando non viene utilizzato.

- Nel caso di danni, non utilizzare il prodotto.

Prima messa in servizio

Controllare il prodotto e la fornitura



Pericolo di soffocamento!

I bambini potrebbero rimanere intrappolati o soffocare giocando con la pellicola di imballaggio.

- Non consentire ai bambini di giocare con la pellicola di imballaggio.

AVVISO!

Pericolo di danneggiamento!

Aprire l'imballaggio con coltelli affilati o altri oggetti appuntiti in modo disattento può provocare danni alla superficie del prodotto.

- Prestare attenzione all'apertura.
1. Estrarre il prodotto dall'imballaggio.
 2. Controllare che la fornitura sia completa (vedere il capitolo "Dotazione/Parti del dispositivo").
 3. Controllare che il prodotto e i componenti non siano danneggiati. Non utilizzare il prodotto se è danneggiato e rivolgersi al produttore utilizzando l'indirizzo di assistenza riportato sulla garanzia.

Istruzioni di montaggio

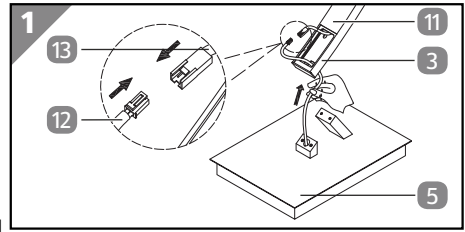


Per il montaggio sono necessarie 2 persone.

Montaggio arco (solo per il modello 55746)

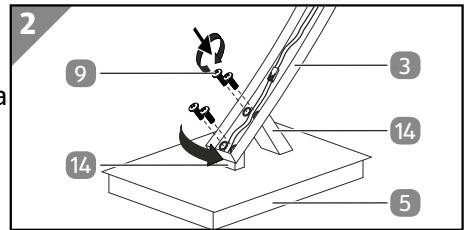
1. Mettere la base **5** su una superficie piana e stabile.

- Spingere la mascherina in alluminio **11** per ca. 20 - 30 cm verso l'alto.
- Inserire il cavo di collegamento della base **12** nel foro grande centrale sull'estremità inferiore dell'arco **3**.
- Inserire la spina del cavo di collegamento della base nella presa del cavo di collegamento dell'arco **13**.
- Posizionare i 4 fori dell'arco sui fori dei supporti avvitati **14**.



- Prima di posizionare l'arco sui supporti avvitati, tirare con cautela il cavo nel attraverso l'arco.
- Spingere completamente il cavo nell'arco.
Per facilitare l'operazione, fare fuoriuscire il cavo dall'estremità superiore dell'arco.

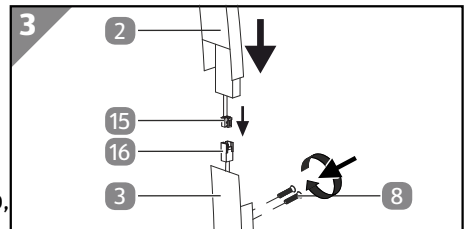
- Avvitare le quattro viti a brugola (piccole) **9** nei supporti avvitati.
- Avvitare a mano le quattro viti a brugola (piccole) con la chiave a brugola (piccola) **7**.
- Spingere quindi la mascherina in alluminio nuovamente verso il basso.



L'arco è montato.

Montaggio arco luminoso (solo per il modello 55746)

- Mantenere l'arco luminoso **2** nella posizione di montaggio sull'estremità superiore dell'arco **3**.
- Inserire la spina dell'arco luminoso **15** nella presa dell'arco steso **16**.
- Inserire completamente il cavo nell'arco, facendo molta attenzione.



- Fare attenzione che il cavo non blocchi i fori per le viti a brugola (grandi) **8**.
- Inserire l'arco luminoso nella guida dell'arco.
- Avvitare nei rispettivi fori le due viti a brugola (grandi).
- Serrare bene a mano le viti a brugola (grandi) con la chiave a brugola (grande) **6**.

L'arco luminoso è montato.

Utilizzo

AVVERTIMENTO!

Pericolo di lesioni!


- Non posizionare il prodotto in luoghi di passaggio.

AVVISO!

Pericolo di danneggiamento!

- Non coprire il prodotto.
- Non posizionare il prodotto nelle zone dove porte, finestre, ante ecc. si aprono e possono quindi ribaltarlo.

Installazione

1. Posizionare il prodotto su una superficie piana.
2. Inserire l'alimentatore  in una presa correttamente installata.

Il prodotto è pronto per l'uso.

Accensione / spegnimento del prodotto o funzione dimmer


- Premere il tasto ON/OFF .

Il prodotto è acceso.

- Premere e tenere premuto il tasto ON/OFF .

Una volta raggiunto il livello di luminosità desiderato, rilasciare il tasto ON/OFF.

La luminosità aumenta.

- Premere e tenere premuto nuovamente il tasto ON/OFF .

Una volta raggiunto il livello di luminosità desiderato, rilasciare il tasto ON/OFF.

La luminosità diminuisce.

- Premere il tasto ON/OFF .

Il prodotto è spento.



L'ultima impostazione della luminosità selezionata risulta invariata durante la nuova accensione della lampada.

Pulizia

AVVERTIMENTO!

Pericolo di scossa!

L'umidità nel prodotto può provocare cortocircuiti e scosse elettriche.

- Prima di pulire, staccare la spina dalla presa di corrente.
- Non immergere il prodotto in acqua o altri liquidi.
- Prestare attenzione che l'acqua o altri liquidi non penetrino nell'alloggiamento.
- Asciugare accuratamente il prodotto prima di riutilizzarlo dopo la pulizia.

AVVISO!

Pericolo di danneggiamento!

L'uso improprio del prodotto può danneggiarlo.

- Non utilizzare detergenti aggressivi né spazzola con setole metalliche o di nylon, né pulire con oggetti taglienti o metallici, come ad esempio coltelli, spatole dure e simili. Ciò potrebbe danneggiare le superfici.
- Non mettere in alcun caso il prodotto nella lavastoviglie. In questo modo potrebbe danneggiarsi.

Per pulire il prodotto utilizzare un panno morbido, leggermente umido.

Stoccaggio

AVVISO!

Pericolo di danneggiamento!

La conservazione errata del prodotto potrebbe causare il suo danneggiamento.

- Lasciare raffreddare completamente il prodotto.

- Posizionare il prodotto in modo tale che non possa mai cadere in acqua.
 - Conservare il prodotto in un locale pulito, asciutto, non esposto al gelo e non accessibile ai bambini.
1. Pulire accuratamente il prodotto (vedi capitolo "Pulizia").
 2. Conservare i componenti e gli accessori sempre insieme al prodotto.
 3. Se possibile, imballare il prodotto nella sua confezione originale.

Risoluzione dei problemi

Problema	Possibile causa	Soluzione
Il prodotto non si accende.	L'alimentatore non è collegato alla rete elettrica.	Collegare l'alimentatore alla rete elettrica.
	I collegamenti a spina non sono collegati correttamente o si sono allentati.	Controllare se i collegamenti a spina sono collegati correttamente.
	Non vi è alcuna tensione di rete.	Controllare la tensione di rete così come la corretta funzione del cavo, del fusibile e della presa.
	La sorgente luminosa (LED) è guasta.	Fate sostituire la sorgente luminosa da un professionista.

Dati tecnici

Numero di articolo:	821802
Tensione di alimentazione:	220-240 V· 50/60 HZ
Classe di protezione:	II 
Grado di protezione:	IP20

Lampada ad arco a LED

Modello:	55746
Potenza:	max. 19 W
Potenza dei LED:	17 W, 1900 lm (360°), 3000 K

Questo prodotto contiene un sorgente luminosa con classe di efficienza energetica F.

Lampada da terra a LED motivo ondulato

Modello:	55747
Potenza:	max. 18 W
Potenza dei LED:	16,5 W, 2100 lm (360°), 3000 K

Il presente prodotto dispone di una sorgente luminosa con classe di efficienza energetica E.

La sorgente luminosa a LED e il dispositivo di alimentazione possono essere sostituiti solo da un tecnico qualificato.

Dichiarazione di conformità



È possibile richiedere la dichiarazione di conformità CE all'indirizzo riportato nella scheda di garanzia.

Smaltimento

Smaltimento dell'imballaggio



Smaltire l'imballaggio differenziandolo. Conferire il cartone e la scatola alla raccolta di carta straccia, avviare la pellicola al recupero dei materiali riciclabili.

Smaltimento dell'apparecchio usato



Il simbolo del carrellato sbarrato indica che i dispositivi elettrici ed elettronici non possono essere smaltiti con i rifiuti domestici. Alla fine della vita di servizio dei dispositivi elettrici ed elettronici, i consumatori sono tenuti a conferirli presso un centro di raccolta per i rifiuti indifferenziati. In questo modo si contribuisce al riutilizzo ecologico delle risorse.



Smaltimento

I dispositivi elettrici ed elettronici delle abitazioni private possono essere conferiti presso le piattaforme ecologiche di operatori pubblici o quelle predisposte dal fabbricante o dal suo distributore. Il conferimento dei dispositivi usati è gratuito.

L'obbligo di restituzione gratuita vale sia nel caso di acquisto presso il negozio che di consegna a domicilio. Il luogo di adempimento dell'obbligazione è lo stesso della consegna. Non devono essere fatturati i costi di trasporto per i dispositivi restituiti.

In linea di massima il distributore è tenuto alla raccolta gratuita dei dispositivi usati entro una distanza plausibile.

Il consumatore può consegnare gratuitamente il dispositivo usato presso un distributore quando acquista da questo un dispositivo nuovo con funzioni simili. Questa possibilità vale anche per le consegne presso domicilia privati. Per quanto riguarda il commercio per corrispondenza, la possibilità della consegna gratuita in caso di acquisto di un nuovo dispositivo si limita a scambiatori di calore, monitor e grandi dispositivi con bordo esterno lungo oltre 50 cm. Al momento della stipula del contratto di acquisto il distributore deve informare il consumatore sulla sua eventuale intenzione alla riconsegna. Indipendentemente da ciò, il consumatore può conferire presso la piattaforma ecologica del distributore fino a tre dispositivi usati dello stesso tipo senza che vi sia alcun obbligo di acquisto di un dispositivo nuovo. In ogni caso la lunghezza bordo del dispositivo non deve superare i 25 cm.

Arrivare all'obiettivo in modo veloce e semplice grazie ai codici QR

Non importa se siete alla ricerca di **informazioni relative a prodotti, pezzi di ricambio o accessori**, se cercate **garanzie dei produttori o centri di assistenza** o se desiderate vedere comodamente un **video-tutorial** – grazie ai nostri codici QR riuscirete ad arrivare in modo semplicissimo al vostro obiettivo.

Cosa sono i codici QR?

I codici QR (QR = Quick Response) sono codici grafici acquisibili mediante la fotocamera di uno smartphone e che contengono per esempio un link ad un sito internet o dati di contatto.

Il vostro vantaggio: non si necessita più di dover digitare faticosamente indirizzi internet o dati di contatto!

Ecco come si fa

Per poter acquisire il codice QR si necessita semplicemente di uno smartphone, aver installato un software che legga i codici QR e di un collegamento internet. Software che leggono i codici QR sono disponibili nello App Store del vostro smartphone e in genere sono gratuiti.

Provate ora

Basta acquisire con il vostro smartphone il seguente codice QR per ottenere ulteriori informazioni relative al vostro prodotto ALDI.

Il portale di assistenza ALDI

Tutte le suddette informazioni sono disponibili anche in internet nel portale di assistenza ALDI all'indirizzo www.aldi.it.



Eseguendo il lettore di codici QR potrebbero generarsi costi a seconda della tariffa scelta con il vostro operatore mobile a seguito del collegamento ad internet.



Produttore:

EDI LIGHT GMBH
HEILIGKREUZ 22
6136 PILL
AUSTRIA

ASSISTENZA POST-VENDITA

821802



IT

+39 041 45 66 232



www.aldi-service.it
info-italy@eglo.com

MODELLO:

55746 / 55747

01/2023

3

**ANNI DI
GARANZIA**