



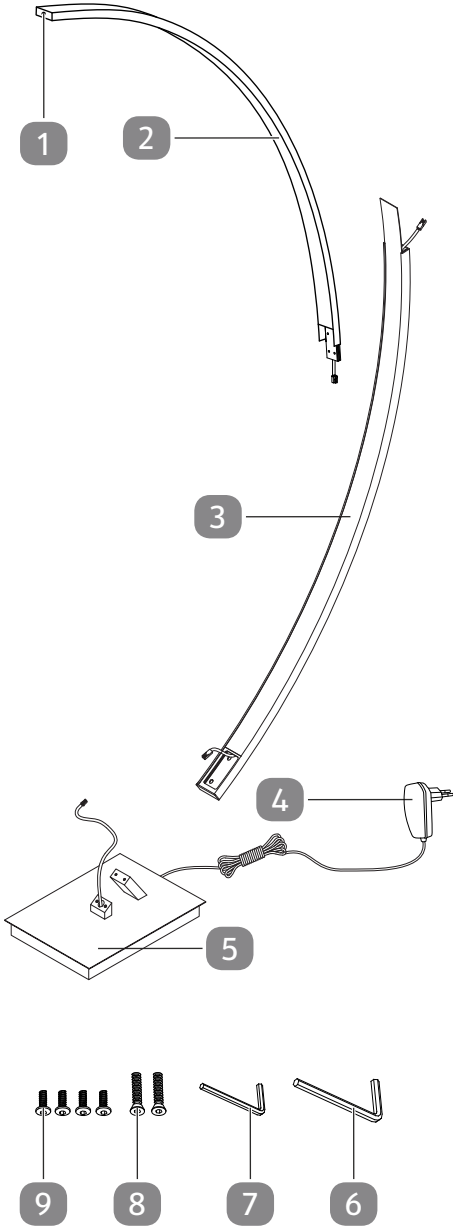
Szerelési útmutató

casalux[💡]

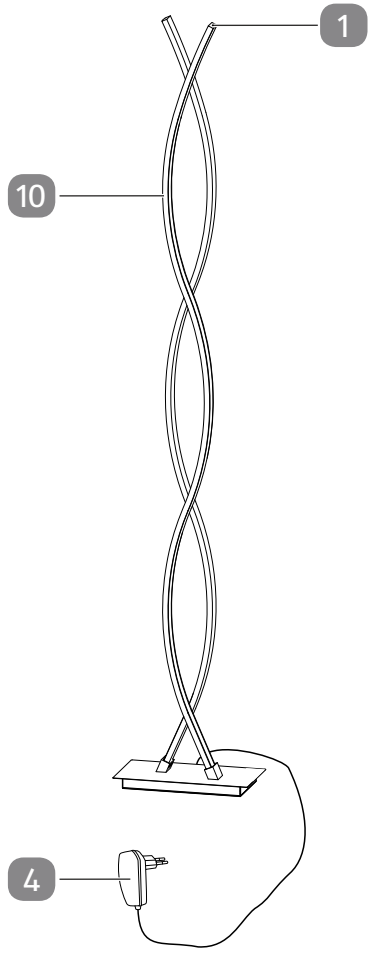
LED-ÁLLÓLÁMPA



55746



55747



A szállítás terjedelme / a készülék részei

55746 típusú modell

- 1 Be/ki gomb
- 2 Lámpaív
- 3 Íves szár
- 4 Hálózati egység
- 5 Talp
- 6 Imbuszkulcs (nagy)
- 7 Imbuszkulcs (kicsi)
- 8 Hatlapú csavar (nagy) (2 db)
- 9 Hatlapú csavar (kicsi) (4 db)

55747 típusú modell

- 10 Hullámos kialakítású LED-állólámpa
Használati útmutató és garanciajegy (kép nélkül)

Tartalom

Áttekintés	2
A szállítás terjedelme / a készülék részei	3
Általános tudnivalók	5
Olvassa el és őrizze meg a szerelési útmutatót.....	5
Rendeltetésszerű használat	5
Jelmagyarázat	5
Biztonság	7
Biztonsági utasítások.....	7
Sérülésveszély.....	8
Első használatba vétel	10
A termék és a szállítási terjedelem ellenőrzése.....	10
Összeszerelési utasítások	10
Az íves szár összeszerelése (csak az 55746 típusú modell esetén).....	10
A lámpaív összeszerelése (csak az 55746 típusú modell esetén).....	11
Használat	12
Felállítás.....	12
A termék be-/kikapcsolása, illetve fényerő-szabályozása.....	12
Tisztítás	13
Tárolás	13
Hibakeresés	14
Műszaki adatok	15
Megfelelőségi nyilatkozat	15
Leselejtezés	15
A csomagolás leselejtezése.....	15
A leselejtezett készülék ártalmatlanítása.....	15

Általános tudnivalók

Olvassa el és őrizze meg a szerelési útmutatót



Ez a használati útmutató ehhez a LED-állólámpa tartozik (továbbiakban úgy is mint „Termék”). Fontos információkat tartalmaz az üzembe helyezésre és a kezelésre vonatkozóan.

A termék használatba vétele előtt figyelmesen olvassa el a szerelési útmutatót, különösen a biztonsági utasításokat. A szerelési útmutató figyelmen kívül hagyása a termék komoly sérüléséhez vagy károsodásához vezethet.

A szerelési útmutató az Európai Unióban érvényes szabványok és előírások szerint készült. Külföldön vegye figyelembe az adott ország irányelveit és törvényeit is.

A későbbi használatához őrizze meg a szerelési útmutatót. Amennyiben a terméket továbbadja harmadik fél részére, feltétlenül adja oda a szerelési útmutatót is.

Rendeltetészerű használat

A termék kizárólag száraz és zárt belső terek megvilágítására lett tervezve.

Kizárólag magáncélra használható, ipari használatra nem alkalmas. Csak a szerelési útmutatóban leírtak szerint használja a terméket. Minden más felhasználás rendeltetésellenesnek minősül és anyagi kárt, vagy akár személyi sérülést is okozhat. A termék nem játékszer.

A gyártó vagy a kereskedő nem vállal felelősséget a nem rendeltetészerű vagy helytelen használatból származó károkért.

Jelmagyarázat

A következő szimbólumok használatosak ennél a szerelési útmutatónál, ezen a terméken vagy a csomagoláson.



Ez a jel az összeszereléssel, használattal kapcsolatos hasznos kiegészítő tudnivalókat jelzi.



Megfelelőségi nyilatkozat (lásd „Megfelelőségi nyilatkozat” c. fejezet): Az itt látható jellel ellátott termékek teljesítik az Európai Gazdasági Térség összes vonatkozó közösségi előírását.



A „GS” (Geprüfte Sicherheit - Ellenőrzött biztonság) minőséget tanúsító pecsét igazolja, hogy a termék megfelel a német termékbiztonsági törvény (ProdSG) előírásainak.



Ez a termék kizárólag belső térben, száraz és zárt helyiségben történő üzemelésre alkalmas.

t[h]

Ez a szimbólum a LED-állólámpa élettartamát mutatja órában.



A termék fényereje érintős fényerőszabályozóval állítható. Nem alkalmas készülék elé csatlakoztatott fényerő-szabályozóval és elektronikus kapcsolóval történő használatra.



Ez a szimbólum rövidzárlat ellen védett biztonsági transzformátort jelöl.



Ez a szimbólum azt jelzi, hogy független működtető eszközről van szó.

ta

Ez a szimbólum a környezeti hőmérsékletről nyújt tájékoztatást.

tc

Ez a szimbólum a burkolat maximális hőmérsékletéről nyújt tájékoztatást a megadott ponton.



Váltóáram/-feszültség

IP20

A készülék védett az ujjal való érintéssel, illetve a 12 mm-nél nagyobb átmérőjű szilárd testek bejutásával szemben. Víz bejutásával szemben nem védett.

Hz

Hertz (frekvencia)

SELV

Biztonságos extra alacsony feszültség

W

Watt (effektív teljesítmény)

R_a

A LED-es világítás színvisszaadási indexe

A

Amper (áram)



Egyenfeszültség



Az itt látható jellel ellátott termékek a II. érintésvédelmi osztályba tartoznak.

Biztonság

Az alábbi jelzőszavakat használjuk ebben az összeszerelési útmutatóban.

**FIGYELMEZTETÉS!**

Ez a figyelmeztető szimbólum/szó olyan közepes kockázati szintű veszélyt jelez, amely halálhoz vagy súlyos sérüléshez vezethet, ha nem védik ki.

**VIGYÁZAT!**

Ez a figyelmeztető szimbólum/szó olyan alacsony kockázati szintű veszélyt jelez, amely csekély vagy közepes mértékű sérüléshez vezethet, ha nem védik ki.

ÉRTESÍTÉS!

Ez a szó az esetleges anyagi károokra figyelmeztet.

Biztonsági utasítások

**FIGYELMEZTETÉS!**

Áramütés veszélye!

A hibás villamos bekötés vagy a túl magas hálózati feszültség áramütéshez vezethet.

- Csak akkor csatlakoztassa a terméket, ha a hálózati feszültség az Ön háztartásában a típustáblán megadott adatoknak megfelel.
- Amennyiben a termék láthatóan sérült, ne használja.
- Ne próbálja saját maga megjavítani a terméket, inkább hagyja a javítást a szakemberekre. Semmilyen körülmények között ne nyissa ki a készülék házát, és semmilyen tárgyat ne dugjon a ház belsejébe.

- Ügyeljen arra, hogy a termék üzembe helyezésekor ne legyen nedves a keze. A hálózati adapterhez se nyúljon vizes vagy nedves kézzel.
- Ne használja a terméket víz vagy más folyadék közelében, vagy olyan helyen, ahol víz vagy más folyadék gyűlhet össze. Ne használja a terméket nedves helyiségekben vagy esőben. Védje a hálózati adaptert a nedvességtől.
- A hálózati adaptert egy könnyen hozzáférhető konnektorhoz csatlakoztassa, hogy vészhelyzet esetén a terméket haladéktalanul ki lehessen húzni.
- Ha a terméket nem használja, vagy tisztítani szeretné, húzza ki a hálózati adaptert a hálózati áramforrásból.
- A termék külső hajlékony vezetéke nem cserélhető; ha a vezeték megsérül, a terméket selejtezni kell.

Sérülésveszély

 **FIGYELMEZTETÉS!**

Sérülésveszély!

A szakszerűtlen kezelés általi helytelen használat sérülésekhez vezethet. Ez veszélyt jelent a gyermekek és a csökkent fizikai, érzékelési vagy mentális képességű (pl. fogyatékkal élő, fizikai és mentális képességeikben korlátozott idősebb személyek), vagy nem kellő tapasztalattal vagy ismeretekkel rendelkező személyek (pl. idősebb gyermekek) számára.

- 8 éves korú és idősebb gyermekek, korlátozott fizikai, érzékszervi vagy mentális képességekkel rendelkező személyek és megfelelő tudással vagy gyakorlattal nem rendelkező személyek csak megfelelő felügyelet mellett, és csakis akkor használhatják a terméket, ha betanítják őket annak használatára, és képesek megérteni a készülék használatával kapcsolatos veszélyeket.
- 8 év alatti gyermekek nem kezelhetik a terméket.

- Gyermek nem játszhat a termékkel vagy a csatlakozóvezetékével.
- Ne hagyja, hogy a termék tisztítását vagy felhasználói karbantartását gyermekek felügyelet nélkül végezzék.
- Üzemelés közben ne hagyja felügyelet nélkül a terméket.
- Ne hagyja, hogy gyermekek játsszanak a csomagolófóliával. Játék közben belegabalyodhatnak és megfulladhatnak.

 VIGYÁZAT!**Sérülésveszély!**

A LED-ek fénye nagyon erős – a közvetlen belenézés szemkárosodást okozhat.

- Ne nézzen közvetlenül a LED-ek fényébe.
- Működés közben ne nézzen a LED-ek irányába optikai műszerrel.

ÉRTESÍTÉS!**Tárgyi sérülés veszélye!**

A szakszerűtlen kezelés a termék károsodásához vezethet.

- Helyezze a terméket könnyen hozzáférhető, vízszintes és kellően stabil padlófelületre.
- Ne állítsa a terméket a padlófelület szélére vagy sarkába.
- Soha ne helyezze a terméket forró felületekre vagy azok közelébe.
- Ne hagyja, hogy a vezetékek forró tárgyhoz érjenek.
- Soha ne tegye ki a terméket magas hőmérsékletnek, szélsőséges hidegnek vagy az időjárási behatásoknak.
- Óvja a terméket az erős rázkódásoktól és ütésektől.
- Mindig kapcsolja ki a terméket, ha nem használja.
- Ha a termék megsérült, ne használja többé.

Első használatba vétel

A termék és a szállítási terjedelem ellenőrzése

 **FIGYELMEZTETÉS!**

Fulladásveszély!

A gyermekek játék közben a csomagolófóliába belegabalyodhatnak és megfulladhatnak.

- Biztosítsa, hogy gyermekek ne játszhassanak a csomagolófóliával.

ÉRTESÍTÉS!

Sérülésveszély!

Amennyiben nem kellő odafigyeléssel, egy éles késsel vagy más szúrós tárggyal nyitja fel a csomagolást, sérülhet a termék felülete.

- Óvatosan nyissa ki a terméket.
1. Vegye ki a terméket a csomagolásból.
 2. Ellenőrizze, hogy a szállítás terjedelme teljes-e (lásd a „A szállítás terjedelme / a készülék részei” c. fejezetben).
 3. Ellenőrizze, hogy a termék és alkatrészei sérülésmentesek-e. A sérült terméket ne helyezze üzembe, hanem keresse fel a vásárlás helyszínét, vagy forduljon vele a garanciakártyán megadott címen feltüntetett gyártóhoz.

Összeszerelési utasítások

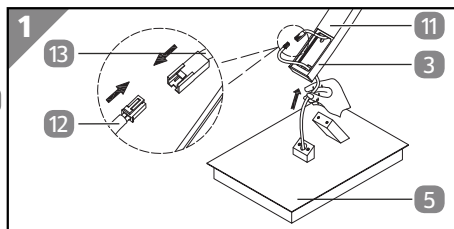


Az összeszerelés kétemberes feladat.

Az íves szár összeszerelése (csak az 55746 típusú modell esetén)

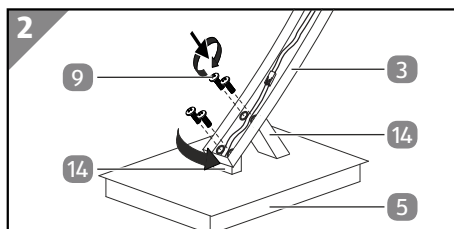
1. Helyezze a talpat  vízszintes, stabil alapra.

2. Csúsztassa fel kb. 20-30 cm-el az alumíniumfedelelet **11**.
3. Fűzze be a talp csatlakozóvezetékét **12** az íves szár **3** alsó végén található középső nagy furatba.
4. Dugja be a talp csatlakozóvezetékének dugóját az íves szár csatlakozóvezetékének **13** perselyébe.



5. Igazítsa az íves szár 4 furatát a csavaros támaszték **14** furataihoz.
Az íves szár csavaros támasztékokra való felhelyezése előtt óvatosan húzza át a vezetéket az íves szár furatán.
6. Tolja be teljesen a vezetéket az íves szárba.
Ez megkönnyíthető úgy, hogy ezzel egyidejűleg húzást gyakorol a vezetékre az íves szár felső végénél.

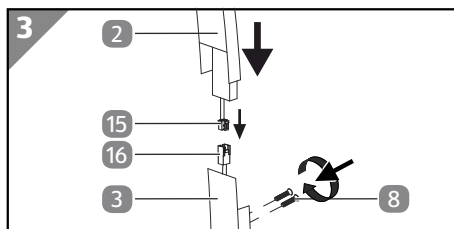
7. Csavarozza be a négy hatlapú csavart (kicsi) **9** a csavaros támasztékokba.
8. Húzza meg szorosra a négy hatlapú csavart (kicsi) az imbuszkulccsal (kicsi) **7**.
9. Csúsztassa lefele az alumíniumfedelelet egészen az aljáig.



Az íves szár ezzel össze lett szerelve.

A lámpaív összeszerelése (csak az 55746 típusú modell esetén)

1. Tartsa a lámpaívet **2** az íves szár **3** felső végéhez, összeszerelési helyzetbe.
2. Dugja be a lámpaív csatlakozó dugóját **15** az íves szár perselyébe **16**.
3. Tolja be a vezetéket teljesen az íves szárba.



Ügyeljen arra, hogy a vezeték ne zárja el a hatlapú csavarok (nagy) **8** számára kialakított furatokat.

4. Csúsztassa be a lámpaívet az íves szár mélyedésébe.
5. Csavarja be a két belső hatlapú csavart (nagy) a furatokba.
6. Húzza meg szorosra a hatlapú csavarokat (nagy) az imbuszkulccsal (nagy) **6**.

A lámpaív fel van szerelve.

Használat

FIGYELMEZTETÉS!

Személyi sérülés veszélye!


- Ne helyezze a terméket olyan helyre, ahol útban van.

ÉRTESÍTÉS!

Tárgyi sérülés veszélye!


- Ne fedje le a terméket.
- Ne állítsa a terméket ajtók, ablakok, szekrények stb. nyitására útjába.

Felállítás


1. Helyezze a terméket vízszintes padlófelületre.
2. Dugja be a hálózati egységet  egy szakszerűen kialakított konnektorba.

A termék ezzel fel van állítva.

A termék be-/kikapcsolása, illetve fényerő-szabályozása

- Nyomja meg a be/ki gombot .

A termék be van kapcsolva.

- Tartsa lenyomva a be/ki gombot .


A kívánt fényerő elérésekor engedje fel a be/ki gombot.

A fényerő nagyobb lesz.

- Tartsa ismét lenyomva a be/ki gombot .

A kívánt fényerő elérésekor engedje fel a be/ki gombot.

A fényerő kisebb lesz.

- Nyomja meg a be/ki gombot .

A termék ki van kapcsolva.



Az utoljára kiválasztott fényerő-beállítás a következő bekapcsoláskor is megmarad.

Tisztítás

FIGYELMEZTETÉS!

Áramütés veszélye!

A termékben lévő nedvesség rövidzárlathoz és áramütéshez vezethet.

- Tisztítás előtt húzza ki a hálózati csatlakozót a konnektorból.
- Ne merítse a terméket vízbe vagy egyéb folyadékokba.
- Ügyeljen arra, hogy ne jusson víz vagy más folyadék a házba.
- Alaposan szárítsa meg a terméket, mielőtt tisztítás után újra üzembe veszi.

ÉRTESÍTÉS!

Tárgyi sérülés veszélye!

A termék szakszerűtlen kezelése a termék károsodásához vezethet.

- Ne használjon agresszív tisztítószeret, fém- vagy nejlon sörtés keféket, továbbá éles, illetve fém tisztítóeszközöket sem – például kést, kemény spatulát és hasonlókat. Ez a felület károsodásához vezethet.
- Soha ne tegye a terméket mosogatógépbe. Ezzel tönkretenné.

Törölje tisztára a terméket egy puha, enyhén nedves törülközővel.

Tárolás

ÉRTESÍTÉS!

Tárgyi sérülés veszélye!

A termék nem megfelelő tárolása kárt okozhat.

- Hagyja a terméket teljesen lehűlni.
- Helyezze a terméket úgy, hogy vízbe ne eshessen.

- Tárolja a terméket tiszta, száraz, fagymentes helyen, gyermekektől elzárva.

1. Tisztítsa meg alaposan a terméket (lásd a „Tisztítás” fejezetet).
2. Az eszköz alkatrészeit és tartozékait mindig a termékkel együtt tárolja.
3. Ha lehetséges, csomagolja a terméket az eredeti csomagolásába.

Hibakeresés

Probléma	Lehetséges ok	Probléma elhárítása
A termék nem világít.	A hálózati egység nincs a hálózathoz csatlakoztatva.	Csatlakoztassa a hálózati egységet a hálózathoz.
	Az elektromos csatlakozások helytelenül vannak összekötve, vagy megszakadtak.	Ellenőrizze, hogy az elektromos csatlakozások helyesen vannak-e összekötve.
	Nincs hálózati feszültség.	Ellenőrizze a hálózati feszültséget, a vezetékét, a biztosítékot és a konnektort, hogy megfelelően működnek-e.
	A fényforrás (LED) meghibásodott.	Cseréltesse ki a fényforrást szakemberrel.

Műszaki adatok

Cikkszám:	821802
Tápfeszültség:	220-240 V· 50/60 HZ
Védelmi osztály:	II 
Védelem típusa:	IP20

LED-es íves lámpa

Modell:	55746
Teljesítmény:	max. 19 W
LED teljesítmény:	17 W, 1900 lm (360°), 3000 K

Ez a termék F energiahatékonysági osztályú fényforrást tartalmaz.

Hullámos kialakítású LED-állólámpa

Modell:	55747
Teljesítmény:	max. 18 W
LED teljesítmény:	16,5 W, 2100 lm (360°), 3000 K

Ez a termék E energiahatékonysági osztályú fényforrást tartalmaz.

A LED-es fényforrást és a vezérlőberendezést csak szakember cserélheti ki.

Megfelelőségi nyilatkozat



Az EU megfelelőségi nyilatkozatot szükség esetén kérje az útmutató végén feltüntetett címen.

Leselejtezés

A csomagolás leselejtezése



A csomagolást szétválogatva tegye a hulladékba. A kartont és papírt a papír, a fóliát a műanyag szelektív hulladékgyűjtőbe tegye.

A leselejtezett készülék ártalmatlanítása



Az áthúzott szemetesekukát ábrázoló szimbólum azt jelenti, hogy az elektromos és elektronikus berendezéseket nem szabad a háztartási hulladékkal együtt ártalmatlanítani. A fogyasztók törvényileg kötelesek az elektromos és elektronikus berendezéseket életciklusuk végén a nem szelektált települési hulladéktól elkülönítve ártalmatlanítani. Ez biztosítja, hogy az újrahasznosítás környezetbarát és erőforrás-kímélő módon történjen.



A magánháztartásokból származó elektromos és elektronikus berendezések tulajdonosai a hulladékgazdálkodási közszolgáltatók

gyűjtőhelyein vagy a gyártók vagy forgalmazók által létrehozott gyűjtőhelyeken adhatják le azokat. A régi készülékek visszavétele ingyenes.

Ez a díjmentes visszavételi kötelezettség az üzletekben történő vásárlásra és a lakossági címre történő szállításra egyaránt vonatkozik. A visszavételi kötelezettség teljesítési helye megegyezik a szállítás teljesítési helyével. A visszavett készülékek után szállítási költség nem számítható fel.

A forgalmazók általában kötelesek biztosítani a hulladék berendezések ingyenes visszavételét azáltal, hogy ésszerű távolságon belül megfelelő visszavételi létesítményeket biztosítanak.

A fogyasztóknak lehetőségük van arra, hogy egy régi készüléket ingyenesen visszavigyék a forgalmazónak, aki köteles azt visszavenni, ha egy ezzel egyenértékű, lényegében azonos funkciójú új készüléket vásárolnak. Ez a lehetőség a magánháztartásokba történő szállítás esetén is fennáll. A távértékesítésben az új készülék vásárlásakor történő ingyenes átvétel lehetősége a hőcserélőkre, a képernyős berendezésekre és a nagyméretű, legalább egy 50 cm-nél hosszabb külső élű készülékekre korlátozódik. A forgalmazónak az adásvételi szerződés megkötésekor meg kell kérdeznie a fogyasztót a megfelelő visszaszállítási szándékról. Ettől eltekintve a fogyasztók legfeljebb három, egy típusú elektromos és elektronikus berendezésből álló elektromos és elektronikus berendezések hulladékát adhatják le ingyenesen a forgalmazó gyűjtőhelyén, anélkül, hogy ezt új készülék vásárlásához kötnék. Az egyes készülékek élhossza azonban nem haladhatja meg a 25 cm-t.

QR kódokkal gyorsan és egyszerűen célba érni

Függetlenül attól, hogy **termékinformációkra**, **cserealkatrészekre** vagy **tartozékokra** van szüksége, vagy a **gyártói garanciát** vagy a **szervizhelyszínek** listáját szeretné megtekinteni vagy csak egy **videó útmutatót** nézne meg – QR kódunkkal mindezt könnyen megteheti.

Mi az a QR-kód?

A QR (Quick Response – Gyors Válasz) kódok olyan grafikus kódok, amelyek egy okostelefon kamerával beolvashatók és amelyek pl. egy internet oldalra irányítják vagy elérhetőség adatokat tartalmaznak.

Előnyei: Nem kell begépelni az internet oldal URL webcímét vagy az elérhetőség adatokat!

Hogyan működik?

A QR kódok használatához olyan okostelefon szükséges, amely rendelkezik QR kódolvasóval és internetkapcsolattal is*.

A QR kód olvasót rendszerint ingyen letöltheti okostelefonja alkalmazásboltjából.



Próbálja ki most

Olvassa be okostelefonjával a következő QR kódot és tudjon meg többet a megvásárolt Aldi termékről*.

Az Aldi-szervíz oldala

Minden itt megadott információ elérhető a Aldi-szervíz oldaláról is; amelyet a következő weboldalról érhet el: www.aldi-service.hu.

*A QR kód olvasó használata során az internetkapcsolatért a szolgáltatójával fennálló szerződés szerint fizetnie kell.



Származási hely: Kína
Gyártó:

EDI LIGHT GMBH
HEILIGKREUZ 22
6136 PILL
AUSTRIA

ÜGYFÉLSZOLGÁLAT

821802



HU +36 27 341 353



info-hungary@eglo.com

A FOGYASZTÁSI CIKK TÍPUSA:
55746 / 55747

01/2023

3

**ÉV
JÓTÁLLÁS**