



# Montageanleitung Instructions de montage Istruzioni di montaggio

casalux 

## LED-Stehleuchte

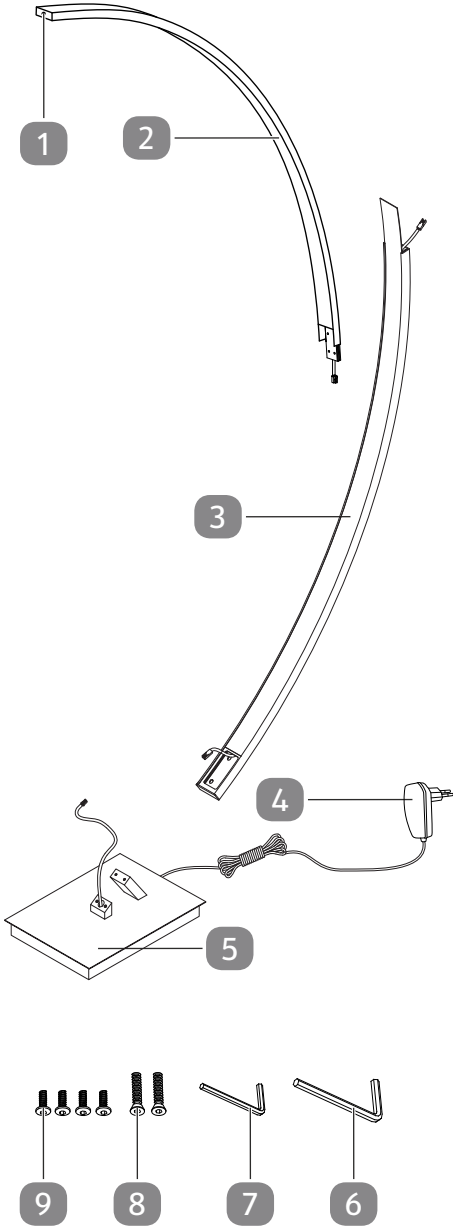
Lampadaire à DEL |  
Lampada da terra a LED



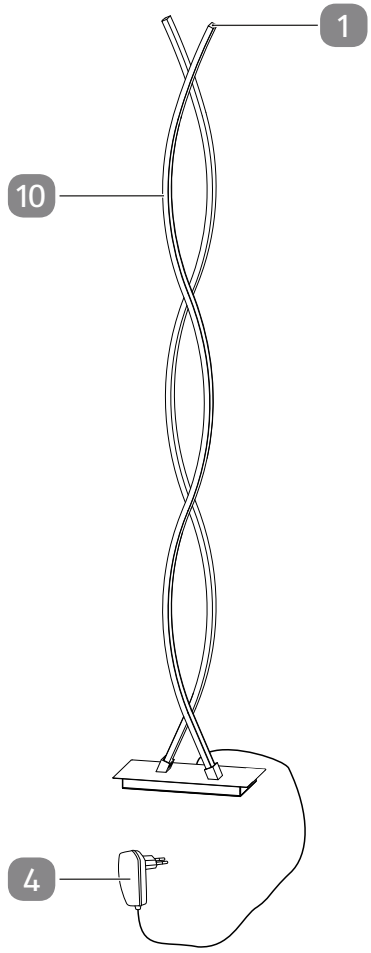
Deutsch..... 3  
Français..... 19  
Italiano..... 34



55746



55747



# Lieferumfang/Geräteteile

## Modell 55746

- 1 Ein- / Aus-Taster
- 2 Leuchtbogen
- 3 Bogen
- 4 Steckernetzteil
- 5 Sockel
- 6 Innensechskantschlüssel (groß)
- 7 Innensechskantschlüssel (klein)
- 8 Innensechskantschraube (groß) (2x)
- 9 Innensechskantschraube (klein) (4x)

## Modell 55747

- 10 LED Stehleuchte Wellendesign  
Bedienungsanleitung und Garantiekarte (ohne Abbildung)

# Inhaltsverzeichnis

<b>Übersicht</b> .....	<b>2</b>
<b>Lieferumfang/Geräteteile</b> .....	<b>3</b>
<b>Allgemeines</b> .....	<b>5</b>
Montageanleitung lesen und aufbewahren.....	5
<b>Bestimmungsgemäßer Gebrauch</b> .....	<b>5</b>
<b>Zeichenerklärung</b> .....	<b>5</b>
<b>Sicherheit</b> .....	<b>7</b>
Sicherheitshinweise.....	7
<b>Erstinbetriebnahme</b> .....	<b>10</b>
Produkt und Lieferumfang prüfen.....	10
<b>Montage</b> .....	<b>11</b>
Montage Bogen (nur Modell 55746).....	11
Montage Leuchtbogen (nur Modell 55746).....	12
<b>Bedienung</b> .....	<b>12</b>
Aufstellung.....	12
Produkt ein- / ausschalten bzw. dimmen.....	13
<b>Reinigung</b> .....	<b>13</b>
<b>Lagerung</b> .....	<b>14</b>
<b>Fehlersuche</b> .....	<b>15</b>
<b>Technische Daten</b> .....	<b>15</b>
<b>Konformitätserklärung</b> .....	<b>16</b>
<b>Entsorgung</b> .....	<b>16</b>
Verpackung entsorgen.....	16
Altgerät entsorgen.....	16

# Allgemeines

## Montageanleitung lesen und aufbewahren



Diese Bedienungsanleitung gehört zu dieser LED-Stehleuchte (im Folgenden auch „Produkt“ genannt). Sie enthält wichtige Informationen zur Inbetriebnahme und Bedienung.

Lesen Sie die Montageanleitung, insbesondere die Sicherheitshinweise, sorgfältig durch, bevor Sie das Produkt einsetzen. Die Nichtbeachtung dieser Montageanleitung kann zu schweren Verletzungen oder Schäden am Produkt führen.

Die Montageanleitung basiert auf den in der Europäischen Union gültigen Normen und Regeln. Beachten Sie im Ausland auch landesspezifische Richtlinien und Gesetze.

Bewahren Sie die Montageanleitung für die weitere Nutzung auf. Wenn Sie das Produkt an Dritte weitergeben, geben Sie unbedingt diese Montageanleitung mit.

## Bestimmungsgemäßer Gebrauch

Das Produkt ist ausschließlich zur Beleuchtung von trockenen und geschlossenen Innenräumen konzipiert.

Es ist ausschließlich für den Privatgebrauch bestimmt und nicht für den gewerblichen Bereich geeignet. Verwenden Sie das Produkt nur, wie in dieser Montageanleitung beschrieben. Jede andere Verwendung gilt als nicht bestimmungsgemäß und kann zu Sachschäden oder sogar zu Personenschäden führen. Das Produkt ist kein Kinderspielzeug.

Der Hersteller oder Händler übernimmt keine Haftung für Schäden, die durch nicht bestimmungsgemäßen oder falschen Gebrauch entstanden sind.

## Zeichenerklärung

Die folgenden Symbole werden in dieser Montageanleitung, auf dem Produkt oder auf der Verpackung verwendet.



Dieses Symbol gibt Ihnen nützliche Zusatzinformationen zum Zusammenbau oder Betrieb.

## Zeichenerklärung

---



Konformitätserklärung (siehe Kapitel „Konformitätserklärung“): Mit diesem Symbol gekennzeichnete Produkte erfüllen alle anzuwendenden Gemeinschaftsvorschriften des Europäischen Wirtschaftsraums.



Das Prüfsiegel „GS“ (Geprüfte Sicherheit) bestätigt die Konformität des Produktes mit dem deutschen Produktsicherheitsgesetz (ProdSG).



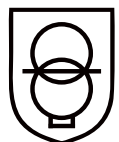
Dieses Produkt ist ausschließlich für den Betrieb im Innenbereich, in trockenen und geschlossenen Räumen geeignet.



Dieses Symbol steht für die Lebensdauer der LED Stehleuchte in Stunden.



Dieses Produkt ist über den Touchdimmer dimmbar. Es ist nicht geeignet für vorgeschaltete Dimmer und elektronische Schalter.



Dieses Symbol steht für einen kurzschlussfesten Sicherheitstransformator.



Dieses Symbol zeigt an, dass es sich um ein unabhängiges Betriebsgerät handelt.

**ta**

Dieses Symbol informiert über die Umgebungstemperatur.

**tc**

Dieses Symbol informiert über die maximale Gehäusetemperatur am angegebenen Punkt.



Wechselstrom / -spannung

**IP20**

Das Gerät ist geschützt gegen die Berührung mit Fingern bzw. gegen das Eindringen fester Körper, deren Durchmesser größer ist als 12 mm. Kein Schutz vor eindringendem Wasser.

**Hz**

Hertz (Frequenz)


**SELV**

Schutzkleinspannung

**W** Watt (Wirkleistung)

**R<sub>a</sub>** Farbwiedergabe-Index der LED-Beleuchtung

**A** Ampere (Strom)

 Gleichspannung



Mit diesem Symbol gekennzeichnete Produkte entsprechen der Schutzklasse II.

## Sicherheit

Die folgenden Signalworte werden in dieser Montageanleitung verwendet.

 **WARNUNG!**

Dieses Signalsymbol/-wort bezeichnet eine Gefährdung mit einem mittleren Risikograd, die, wenn sie nicht vermieden wird, den Tod oder eine schwere Verletzung zur Folge haben kann.

 **VORSICHT!**

Dieses Signalsymbol/-wort bezeichnet eine Gefährdung mit einem niedrigen Risikograd, die, wenn sie nicht vermieden wird, eine geringfügige oder mäßige Verletzung zur Folge haben kann.

**HINWEIS!**

Dieses Signalwort warnt vor möglichen Sachschäden.

### Sicherheitshinweise

 **WARNUNG!**

### Stromschlaggefahr!

Fehlerhafte Elektroinstallation oder zu hohe Netzspannung können zu elektrischem Stromschlag führen.

- Schließen Sie das Produkt nur an, wenn die Netzspannung in Ihrem Haushalt mit der Angabe auf dem Typenschild übereinstimmt.

- Benutzen Sie das Produkt nicht, wenn es sichtbare Schäden aufweist.
- Versuchen Sie nie, das Produkt selbst zu reparieren, sondern lassen Sie es von qualifizierten Fachkräften reparieren. Öffnen Sie unter keinen Umständen das Gehäuse und führen Sie keine Gegenstände in das Innere des Gehäuses ein.
- Nehmen Sie das Produkt nicht mit feuchten Händen in Betrieb. Fassen Sie auch den Netzadapter nie mit nassen oder feuchten Händen an.
- Verwenden Sie das Produkt nie in der Nähe von Wasser oder anderen Flüssigkeiten oder an Orten, an denen sich Wasser oder andere Flüssigkeiten ansammeln können. Verwenden Sie das Produkt nicht in Feuchträumen oder im Regen. Schützen Sie auch den Netzadapter vor Feuchtigkeit.
- Schließen Sie den Netzadapter an eine leicht zugängliche Steckdose an, damit Sie das Produkt im Notfall umgehend vom Stromnetz trennen können.
- Trennen Sie den Netzadapter während des Nichtgebrauchs und der Reinigung vom Netzstrom.
- Die äußere flexible Leitung dieses Produktes kann nicht ausgetauscht werden; falls die Leitung beschädigt ist, muss das Produkt verschrottet werden.

 **WARNUNG!**

### **Verletzungsgefahr!**

Bei Fehlbedienung durch unsachgemäße Handhabung können sich Verletzungen zugezogen werden. Dies stellt Gefahren für Kinder und Personen mit verringerten physischen, sensorischen oder mentalen Fähigkeiten (beispielsweise teilweise Behinderte, ältere Personen mit Einschränkung ihrer physischen und



mentalen Fähigkeiten) oder Mangel an Erfahrung und Wissen (beispielsweise ältere Kinder) dar.

- Kinder ab 8 Jahren und darüber sowie Personen mit verringerten physischen, sensorischen oder mentalen Fähigkeiten oder Mangel an Erfahrung und Wissen dürfen das Produkt nur benutzen, wenn sie beaufsichtigt sind oder bezüglich des sicheren Gebrauchs des Produkts unterwiesen wurden und die daraus resultierenden Gefahren verstehen.
- Kinder unter 8 Jahren dürfen das Produkt nicht bedienen.
- Kinder dürfen nicht mit dem Produkt oder mit der Anschlussleitung spielen.
- Lassen Sie Reinigung und Benutzerwartung nicht von Kindern ohne Beaufsichtigung durchführen.
- Lassen Sie das Produkt während des Betriebs nicht unbeaufsichtigt.
- Lassen Sie Kinder nicht mit der Verpackungsfolie spielen. Sie können sich beim Spielen darin verfangen und ersticken.

 **VORSICHT!****Verletzungsgefahr!**

Das Licht der LEDs ist sehr hell und kann Ihre Augen verletzen, wenn Sie direkt hineinsehen.

- Schauen Sie nicht direkt in das Licht der LEDs.
- Betrachten Sie die LEDs während des Betriebs nicht mit einem optischen Instrument.

**HINWEIS!****Beschädigungsgefahr!**

Ein unsachgemäßer Umgang kann zu Beschädigungen des Produkts führen.

- Stellen Sie das Produkt auf einer gut zugänglichen, ebenen und ausreichend stabilen Bodenfläche auf.

- Stellen Sie das Produkt nicht an den Rand oder an die Kante der Bodenfläche.
- Stellen Sie das Produkt nie auf oder in der Nähe von heißen Oberflächen ab.
- Bringen Sie Kabel nicht mit heißen Teilen in Berührung.
- Setzen Sie das Produkt niemals hoher Temperatur, extremer Kälte oder Witterungseinflüssen aus.
- Schützen Sie das Produkt vor starken Erschütterungen sowie Stößen.
- Schalten Sie das Produkt bei Nichtgebrauch immer aus.
- Verwenden Sie das Produkt nicht mehr, wenn es Schäden aufweist.

## **Erstinbetriebnahme**

### **Produkt und Lieferumfang prüfen**

 **WARNUNG!**

### **Erstickungsgefahr!**

Kinder können sich beim Spielen mit der Verpackungsfolie darin verfangen und ersticken.

- Stellen Sie sicher, dass Kinder nicht mit der Verpackungsfolie spielen.

**HINWEIS!**

### **Beschädigungsgefahr!**

Wenn Sie die Verpackung unvorsichtig mit einem scharfen Messer oder anderen spitzen Gegenständen öffnen, kann die Oberfläche des Produkts beschädigt werden.

- Gehen Sie beim Öffnen vorsichtig vor.
1. Nehmen Sie das Produkt aus der Verpackung.
  2. Prüfen Sie, ob die Lieferung vollständig ist (siehe Kapitel "Lieferumfang/ Geräteteile").

- Prüfen Sie das Produkt und die Einzelteile auf Schäden. Nehmen Sie ein beschädigtes Produkt nicht in Betrieb, und wenden Sie sich über die auf der Garantiekarte angegebene Serviceadresse an den Hersteller.

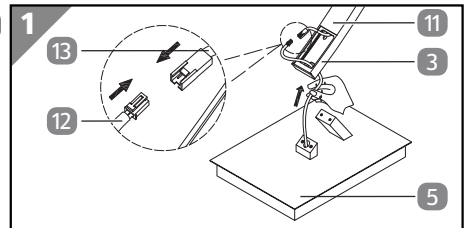
## Montage



Für die Montage werden 2 Personen empfohlen.

### Montage Bogen (nur Modell 55746)

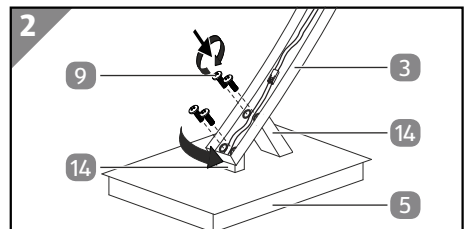
- Stellen Sie den Sockel **5** auf einen waagrechten und stabilen Untergrund.
- Schieben Sie die Aluminiumblende **11** ca. 20 - 30 cm nach oben.
- Fädeln Sie das Anschlusskabel des Sockels **12** in das große mittige Loch an unteren Ende des Bogens **3** ein.
- Stecken Sie die Stecker des Anschlusskabels des Sockels in die Buchse des Anschlusskabels des Bogens **13**.
- Richten Sie die 4 Bohrlöcher des Bogens mit den Löchern der Schraubstützen **14** aus.



Ziehen Sie das Kabel vor dem Anlegen des Bogens an die Schraubstützen durch das Loch des Bogens vorsichtig durch.

- Schieben Sie das Kabel in den Bogen vollständig ein.  
Ziehen Sie zur Unterstützung das Kabel am oberen Ende des Bogens heraus.

- Schrauben Sie die vier Innensechskantschrauben (klein) **9** in die Schraubstützen ein.
- Schrauben Sie die vier Innensechskantschrauben (klein) mit dem Innensechskantschlüssel (klein) **7** handfest an.

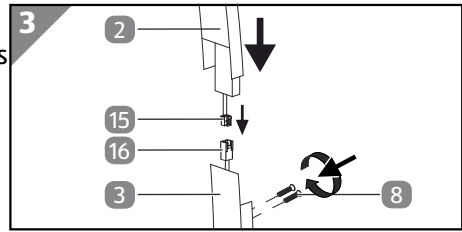


- Schieben Sie die Aluminiumblende wieder ganz nach unten.

*Der Bogen ist montiert.*

## Montage Leuchtbogen (nur Modell 55746)

1. Halten Sie den Leuchtbogen **2** in der Montageposition an das obere Ende des Bogens **3**.
2. Stecken Sie den Stecker des Leuchtbogens **15** in die Buchse des Bogens **16**.
3. Schieben Sie das Kabel vollständig in den Bogen ein.



Achten Sie darauf, dass das Kabel die Bohr­löcher für die Innensechskantschrauben (groß) **8** nicht blockiert.

4. Schieben Sie den Leuchtbogen in die Führung des Bogens ein.
5. Schrauben Sie die zwei Innensechskantschrauben (groß) in die Bohr­löcher.
6. Ziehen Sie die Innensechskantschrauben (groß) mit dem Innensechskantschlüssel (groß) **6** handfest an.

*Der Leuchtbogen ist montiert.*

## Bedienung

**! WARNUNG!**

### Verletzungsgefahr!

- Stellen Sie das Produkt nicht im Laufweg auf.

**HINWEIS!**

### Beschädigungsgefahr!

- Decken Sie das Produkt nicht ab.
- Stellen Sie das Produkt nicht im Schwenkbereich von Türen, Fenstern, Schränken etc. auf.

## Aufstellung

1. Stellen Sie das Produkt auf eine ebene Bodenfläche.
2. Stecken Sie das Steckernetzteil **4** in eine ordnungsgemäß installierte Steckdose.

*Das Produkt ist aufgestellt.*

## Produkt ein- / ausschalten bzw. dimmen

- Drücken Sie den Ein- / Aus-Taster **1**.

*Das Produkt ist eingeschaltet.*

- Drücken und halten Sie den Ein- / Aus-Taster **1**.

Lassen Sie den Ein- / Aus-Taster los, wenn die gewünschte Helligkeit erreicht ist.

*Die Helligkeit wird erhöht.*

- Drücken und halten Sie den Ein- / Aus-Taster **1** erneut.

Lassen Sie den Ein- / Aus-Taster los, wenn die gewünschte Helligkeit erreicht ist.

*Die Helligkeit wird verringert.*

- Drücken Sie den Ein- / Aus-Taster **1**.

*Das Produkt ist ausgeschaltet.*



Die zuletzt gewählte Einstellung der Helligkeit ist beim nächsten Einschalten wieder eingestellt.

## Reinigung



### Stromschlaggefahr!

Feuchtigkeit im Produkt kann zu Kurzschluss und Stromschlag führen.

- Ziehen Sie vor der Reinigung den Netzstecker aus der Steckdose.
- Tauchen Sie das Produkt nicht in Wasser oder andere Flüssigkeiten.
- Achten Sie darauf, dass kein Wasser oder andere Flüssigkeiten in das Gehäuse gelangen.
- Trocknen Sie das Produkt sorgfältig, bevor Sie es nach der Reinigung erneut in Betrieb nehmen.

**HINWEIS!**

**Beschädigungsgefahr!**

Unsachgemäßer Umgang mit dem Produkt kann zu Beschädigungen des Produktes führen.

- Verwenden Sie keine aggressiven Reinigungsmittel, Bürsten mit Metall- oder Nylonborsten sowie keine scharfen oder metallischen Reinigungsgegenstände wie Messer, harte Spachtel und dergleichen. Diese können die Oberflächen beschädigen.
- Geben Sie das Produkt keinesfalls in die Spülmaschine. Sie würden es dadurch zerstören.

Wischen Sie das Produkt mit einem weichen, leicht angefeuchteten Tuch sauber.

**Lagerung**

**HINWEIS!**

**Beschädigungsgefahr!**

Unsachgemäße Lagerung des Produktes kann zu Beschädigungen führen.

- Lassen Sie das Produkt vollständig abkühlen.
  - Platzieren Sie das Produkt so, dass es nicht ins Wasser fallen kann.
  - Bewahren Sie das Produkt an einem sauberen, trockenen, frostfreien und für Kinder unzugänglichen Ort auf.
1. Reinigen Sie das Produkt gründlich (siehe Kapitel "Reinigung").
  2. Lagern Sie Geräteteile und Zubehör immer gemeinsam mit dem Produkt.
  3. Verpacken Sie das Produkt nach Möglichkeit in der Originalverpackung.

## Fehlersuche

Problem	Mögliche Ursache	Problembehebung
Das Produkt leuchtet nicht.	Das Steckernetzteil ist nicht mit dem Stromnetz verbunden.	Verbinden Sie das Steckernetzteil mit dem Stromnetz.
	Die Steckverbindungen sind nicht richtig angeschlossen oder haben sich gelöst.	Überprüfen Sie, ob die Steckverbindungen richtig zusammengesteckt sind.
	Es ist keine Netzspannung vorhanden.	Überprüfen Sie die Netzspannung sowie Kabel, Sicherung und Steckdose auf Funktionalität.
	Die Lichtquelle (LED) ist defekt.	Lassen Sie die Lichtquelle von einem Fachmann austauschen.

## Technische Daten

Artikelnummer:	821802
Versorgungsspannung:	220-240 V 50/60 HZ
Schutzklasse:	II <input type="checkbox"/>
Schutzart:	IP20

### LED-Bogenleuchte

Modell:	55746
Leistung:	max. 19 W
LED-Leistung:	17 W, 1900 lm (360°), 3000 K

Dieses Produkt enthält eine Lichtquelle der Energieeffizienzklasse F.

### LED-Stehleuchte Wellendesign

Modell:	55747
Leistung:	max. 18 W
LED-Leistung:	16,5 W, 2100 lm (360°), 3000 K

Dieses Produkt enthält eine Lichtquelle der Energieeffizienzklasse E.

---

Die LED-Lichtquelle und das Betriebsgerät kann nur durch einen Fachmann ausgetauscht werden.

## Konformitätserklärung



Die EU-Konformitätserklärung kann bei der am Ende dieser Anleitung angeführten Adresse angefordert werden.

## Entsorgung

### Verpackung entsorgen



Entsorgen Sie die Verpackung sortenrein. Geben Sie Pappe und Karton zum Altpapier, Folien in die Wertstoffsammlung.

### Altgerät entsorgen



Das Symbol mit der durchgestrichenen Mülltonne bedeutet, dass Elektro- und Elektronikgeräte nicht zusammen mit dem Hausmüll entsorgt werden dürfen. Verbraucher sind gesetzlich dazu verpflichtet, Elektro- und Elektronikgeräte am Ende ihrer Lebensdauer einer vom unsortierten Siedlungsabfall getrennten Erfassung zuzuführen. Auf diese Weise wird eine umwelt- und ressourcenschonende Verwertung sichergestellt.



Elektro- und Elektronikgerätebesitzer aus privaten Haushalten können diese bei den Sammelstellen der öffentlich-rechtlichen

Entsorgungsträger oder bei den von den Herstellern bzw. Vertriebern eingerichteten Sammelstellen abgeben. Die Abgabe von Altgeräten ist unentgeltlich.

Diese kostenlose Rücknahmepflicht gilt sowohl bei Kauf im Geschäft als auch bei einer Lieferung an die Wohnadresse. Erfüllungsort der Rücknahmepflicht ist gleich dem Erfüllungsort der Lieferung. Transportkosten dürfen für die zurückgenommenen Geräte nicht verrechnet werden.

Generell haben Vertrieber die Pflicht, die unentgeltliche Rücknahme von Altgeräten durch geeignete Rücknahmemöglichkeiten in zumutbarer Entfernung zu gewährleisten.

Verbraucher haben die Möglichkeit zur unentgeltlichen Abgabe eines Altgeräts bei einem rücknahmepflichtigen Vertrieber, wenn sie ein gleichwertiges Neugerät mit einer im Wesentlichen gleichen Funktion erwerben. Diese Möglichkeit besteht auch bei Lieferungen an einen privaten Haushalt. Im Fernabsatzhandel beschränkt sich die Möglichkeit einer unentgeltlichen Abholung bei Erwerb eines Neugeräts auf Wärmeüberträger, Bildschirmgeräte und Großgeräte, die mindestens eine Außenkante mit einer Länge von mehr als 50 cm besitzen. Der Vertrieber hat den Verbraucher bei Abschluss des Kaufvertrags bezüglich einer entsprechenden Rückgabeabsicht zu befragen. Abgesehen davon können Verbraucher bis zu drei



Altgeräte einer Geräteart bei einer Sammelstelle eines Vertreibers unentgeltlich abgeben, ohne dass dies an den Erwerb eines Neugeräts geknüpft ist. Allerdings dürfen die Kantenlängen der jeweiligen Geräte 25 cm nicht überschreiten.

# Mit QR-Codes schnell und einfach ans Ziel

Egal, ob Sie **Produktinformationen**, **Ersatzteile** oder **Zubehör** benötigen, Angaben über **Herstellergarantien** oder **Servicestellen** suchen oder sich bequem eine Video-Anleitung anschauen möchten, mit unseren QR-Codes gelangen Sie kinderleicht ans Ziel.

## Was sind QR-Codes?

QR-Codes (QR = Quick Response) sind grafische Codes, die mithilfe einer Smartphone-Kamera gelesen werden und beispielsweise einen Link zu einer Internetseite oder Kontaktdaten enthalten.

**Ihr Vorteil:** Kein lästiges Eintippen von Internet-Adressen oder Kontaktdaten!

## Und so geht's

Zum Scannen des QR-Codes benötigen Sie lediglich ein Smartphone, einen installierten QR-Code-Reader sowie eine Internet-Verbindung.\*

Einen QR-Code-Reader finden Sie in der Regel kostenlos im App Store Ihres Smartphones.

## Jetzt ausprobieren

Scannen Sie einfach mit Ihrem Smartphone den folgenden QR-Code und erfahren Sie mehr über Ihr neu erworbenes Aldi-Produkt.\*

## Ihr ALDI-Serviceportal

Alle oben genannten Informationen erhalten Sie auch im Internet über das Aldi Serviceportal unter [www.aldi-service.ch](http://www.aldi-service.ch).



\*Beim Ausführen des QR-Code-Readers können abhängig von Ihrem Tarif Kosten für die Internet-Verbindung entstehen.

## **Contenu de la livraison / éléments de l'appareil**

### **Modèle 55746**

- 1 Bouton de marche/arrêt
- 2 Arc d'éclairage
- 3 Arc
- 4 Bloc d'alimentation
- 5 Socle
- 6 Clé Allen (grande)
- 7 Clé Allen (petite)
- 8 Vis à six pans creux (grande) (2x)
- 9 Vis à six pans creux (petite) (4x)

### **Modèle 55747**

- 10 Lampadaire LED au design ondulé  
Notice d'utilisation et carte de garantie (sans illustration)

# Répertoire

<b>Vue d'ensemble</b> .....	<b>2</b>
<b>Contenu de la livraison / éléments de l'appareil</b> .....	<b>19</b>
<b>Généralités</b> .....	<b>21</b>
Lire et conserver la notice de montage.....	21
<b>Utilisation conforme à l'utilisation prévue</b> .....	<b>21</b>
<b>Explication des symboles</b> .....	<b>21</b>
<b>Sécurité</b> .....	<b>23</b>
Consignes de sécurité.....	23
<b>Première mise en service</b> .....	<b>26</b>
Contrôler le produit et l'étendue de la livraison.....	26
<b>Montage</b> .....	<b>26</b>
Montage de l'arc (uniquement le modèle 55746).....	27
Montage de l'arc d'éclairage (uniquement le modèle 55746).....	27
<b>Utilisation</b> .....	<b>28</b>
Mise en place.....	28
Allumer/éteindre le produit ou régler l'éclairage.....	29
<b>Nettoyage</b> .....	<b>29</b>
<b>Rangement</b> .....	<b>30</b>
<b>Dépannage</b> .....	<b>31</b>
<b>Données techniques</b> .....	<b>31</b>
<b>Déclaration de conformité</b> .....	<b>31</b>
<b>Élimination</b> .....	<b>32</b>
Élimination de l'emballage.....	32
Mise au rebut de l'appareil usagé.....	32

# Généralités

## Lire et conserver la notice de montage



Cette notice d'utilisation fait partie intégrante de ce lampadaire à DEL (également appelé «produit» ci-après). Elle comporte des informations importantes relatives à la mise en service et à l'utilisation.

Lisez attentivement la notice de montage, en particulier les consignes de sécurité, avant d'utiliser le produit. Le non-respect de cette notice de montage peut entraîner des blessures graves ou une détérioration du produit.

La notice de montage se base sur les normes et règles en vigueur dans l'Union européenne. Tenez également compte à l'étranger des directives et législations spécifiques au pays.

Conservez la notice de montage afin de pouvoir vous y reporter ultérieurement. Si vous transmettez le produit à un tiers, remettez-lui impérativement cette notice de montage.

## Utilisation conforme à l'utilisation prévue

Ce produit est exclusivement conçu pour l'éclairage d'espaces intérieurs secs et fermés.

Il est exclusivement destiné à une utilisation privée et n'est pas adapté à une utilisation professionnelle. Utilisez ce produit exclusivement de la manière décrite dans cette notice de montage. Toute autre utilisation est considérée comme non conforme à l'utilisation prévue et peut provoquer des dommages matériels, voire corporels. Le produit n'est pas un jouet pour enfants.

Le fabricant ou le distributeur décline toute responsabilité pour les dommages survenus suite à une utilisation non conforme ou incorrecte.

## Explication des symboles


Les symboles suivants sont utilisés dans cette notice de montage, sur le produit ou sur l'emballage.



Ce symbole vous fournit des informations supplémentaires sur le montage ou le fonctionnement.

## Explication des symboles

---

 Déclaration de conformité (voir chapitre «Déclaration de conformité»):  
Les produits marqués par ce symbole répondent à toutes les consignes communautaires applicables de l'Espace économique européen.



La Marque GS (Geprüfte Sicherheit = sécurité testée) confirme la conformité du produit avec la convention allemande ProdSG (Produktsicherheitsgesetz = Convention sur les produits et les appareils).



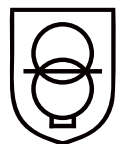
Ce produit est exclusivement adapté à un usage en intérieur, dans des locaux secs et fermés.

**t**[h]

Ce symbole indique la durée de vie en heures du lampadaire LED.



L'intensité de l'éclairage fourni par ce produit est réglable via le variateur tactile. Ce produit n'est pas adapté pour une utilisation avec des interrupteurs électriques et des variateurs installés en amont.



Ce symbole indique la présence d'un transformateur de sécurité protégé contre les courts-circuits.



Ce symbole indique qu'il s'agit d'un appareil indépendant.

**ta**

Ce symbole informe sur la température ambiante.

**tc**

Ce symbole informe sur la température maximale du boîtier au point indiqué.



Courant alternatif / tension alternative

**IP20**

L'appareil est protégé contre le contact avec les doigts ou l'insertion d'objets solides d'un diamètre supérieur à 12 mm. Pas de protection contre une infiltration d'eau.

**Hz**

Hertz (fréquence)

<b>SELV</b>	Très basse tension de protection
<b>W</b>	watt (puissance active)
<b>R<sub>a</sub></b>	Indice de rendu des couleurs de l'éclairage LED
<b>A</b>	Ampère (courant)



Tension continue



Les produits portant ce symbole correspondent à la classe de protection II.

## Sécurité

Les mots d'avertissement suivants sont utilisés dans cette notice de montage.



**AVERTISSEMENT!**

Ce symbole/mot d'avertissement désigne un danger d'un niveau de risque moyen, qui, s'il n'est pas évité, peut entraîner la mort ou une blessure grave.



**ATTENTION!**

Ce symbole/mot d'avertissement désigne un danger d'un niveau de risque réduit, qui, s'il n'est pas évité, peut entraîner une blessure légère à modérée.

**AVIS!**

Ce mot d'avertissement avertit d'éventuels dommages matériels.

## Consignes de sécurité



**AVERTISSEMENT!**

### Risque de décharge électrique !

Une installation électrique défaillante ou une tension réseau trop élevée peut entraîner une décharge électrique.

- Ne branchez le produit que lorsque la tension de votre réseau domestique correspond à celle indiquée sur la plaque signalétique.
- N'utilisez pas le produit s'il présente des dommages visibles.

- Ne tentez jamais de réparer le produit vous-même, mais faites-le réparer par des spécialistes qualifiés. N'ouvrez en aucun cas le boîtier et n'introduisez aucun objet à l'intérieur.
- Ne mettez jamais le produit en marche avec des mains humides. Ne touchez jamais non plus l'adaptateur réseau avec des mains humides ou mouillées.
- N'utilisez jamais le produit à proximité d'eau ou d'autres liquides ou dans des endroits où l'eau ou d'autres liquides peuvent s'accumuler. N'utilisez pas le produit dans des pièces humides ou sous la pluie. Protégez également l'adaptateur réseau contre l'humidité.
- Branchez l'adaptateur réseau sur une prise de courant facilement accessible afin de pouvoir débrancher le produit immédiatement du réseau électrique en cas d'urgence.
- Débranchez l'adaptateur réseau du réseau électrique en cas de non-utilisation de la lampe ou lors de son nettoyage.
- Le fil flexible extérieur de ce produit ne peut pas être remplacé ; si le fil est endommagé, le produit doit être mis au rebut.

### **AVERTISSEMENT!**

#### **Risque de blessure!**

Une utilisation incorrecte due à une manipulation non conforme peut entraîner des blessures. Ceci constitue un danger pour les enfants et personnes ayant des capacités physiques, sensorielles ou mentales réduites (par ex. des personnes avec un handicap partiel, des personnes âgées ou aux capacités physiques et mentales réduites), ou ayant un manque d'expérience et de connaissances (par ex. des enfants d'un certain âge).

- Les enfants âgés de plus de 8 ans et les personnes ayant des capacités physiques, sensorielles ou mentales réduites ou disposant de peu d'expérience et de connaissances peuvent



uniquement utiliser le produit à condition qu'ils soient surveillés ou qu'ils aient été initiés à l'utilisation sécurisée du produit et qu'ils aient compris les dangers en résultant.

- Les enfants de moins de 8 ans ne doivent pas utiliser le produit.
- Les enfants ne doivent pas jouer avec le produit ni avec le cordon d'alimentation.
- Ne laissez pas les enfants se charger du nettoyage et de l'entretien utilisateur sans surveillance.
- Ne laissez pas le produit sans surveillance durant le fonctionnement.
- Ne laissez pas les enfants jouer avec le film d'emballage. Ils risqueraient de s'empêtrer dedans et de s'étouffer.

 **ATTENTION!**

**Risque de blessure!**

La lumière des LED est très vive et peut blesser vos yeux si vous la fixez directement du regard.

- Ne regardez pas directement dans la lumière des LED.
- Quand les LED sont en fonctionnement, ne les observez pas au moyen d'un instrument optique.

**AVIS!**

**Risque d'endommagement!**

Une manipulation non conforme du produit peut l'endommager.

- Installez le produit sur une surface facilement accessible, plane et suffisamment stable.
- Ne placez pas le produit sur le bord de la surface.
- Ne placez jamais le produit sur ou à proximité de surfaces brûlantes.
- Ne mettez pas le câble en contact avec des pièces brûlantes.

- N'exposez jamais le produit à une température élevée, à un froid extrême ou aux intempéries.
- Protégez le produit des secousses et des chocs violents.
- Lorsque vous ne l'utilisez pas, éteignez toujours le produit.
- Cessez d'utiliser le produit lorsqu'il présente des dommages.

## Première mise en service

### Contrôler le produit et l'étendue de la livraison

 **AVERTISSEMENT!**

#### Risque d'étouffement!

Les enfants risquent de s'empêtrer dans le film d'emballage en jouant et de s'étouffer.

- Veillez à ce que les enfants ne jouent pas avec le film d'emballage.

**AVIS!**

#### Risque de détérioration !

Si vous ouvrez l'emballage de manière imprudente avec un couteau tranchant ou un autre objet pointu, la surface de l'appareil risque d'être endommagée.

- Ouvrez l'emballage avec précaution.
1. Sortez le produit de l'emballage.
  2. Vérifiez si la livraison est complète (voir le chapitre «Contenu de la livraison / éléments de l'appareil»).
  3. Contrôlez que le produit et les pièces individuelles ne présentent aucun dommage. Ne mettez pas en marche un produit endommagé et adressez-vous au fabricant à l'adresse SAV indiquée sur la carte de garantie.

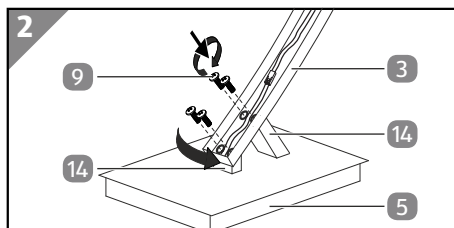
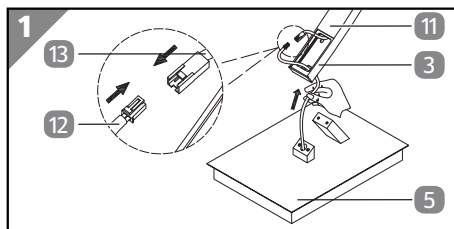
## Montage



Le montage doit dans la mesure du possible être effectué par deux personnes.

## Montage de l'arc (uniquement le modèle 55746)

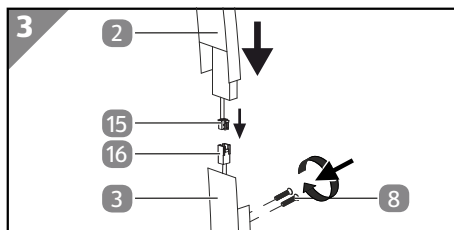
1. Posez le socle **5** sur un sol horizontal et stable.
2. Poussez le bandeau en aluminium **11** d'env. 20 à 30 cm vers le haut.
3. Enfilez le câble de raccordement du socle **12** dans le gros orifice central situé à l'extrémité inférieure de l'arc **3**.
4. Insérez la fiche mâle du câble de raccordement du socle dans la fiche femelle du câble de raccordement de l'arc **13**.
5. Alignez les 4 orifices de perçage de l'arc avec les orifices des supports à vis **14**. Avant de mettre en place l'arc, tirez délicatement le câble à travers l'orifice de l'arc au niveau des supports à vis.
6. Insérez complètement le câble dans l'arc. Faites dépasser le câble au niveau de l'extrémité supérieure de l'arc afin de le retenir.
7. Vissez les quatre vis à six pans creux (petites) **9** dans les supports à vis.
8. Serrez les quatre vis à six pans creux (petites) à la main à l'aide de la clé Allen (petite) **7**.
9. Repoussez complètement le bandeau en aluminium vers le bas.



*L'arc est monté.*

## Montage de l'arc d'éclairage (uniquement le modèle 55746)

1. Tenez l'arc d'éclairage **2** dans la position de montage au-dessus de l'extrémité supérieure de l'arc **3**.
2. Insérez la fiche mâle de l'arc d'éclairage **15** dans la fiche femelle de l'arc **16**.
3. Insérez complètement le câble dans l'arc.



Veillez à ce que le câble n'obstrue pas les trous de perçage destinés aux vis à six pans creux (grandes) **8**.

4. Insérez l'arc d'éclairage dans la glissière de l'arc.

## Montage

---

5. Vissez les deux vis à six pans creux (grandes) dans les trous de perçage.
6. Serrez les vis à six pans creux (grandes) à la main à l'aide de la clé Allen (grande) **6**.

*L'arc d'éclairage est monté.*

## Utilisation

### **AVERTISSEMENT!**

#### **Risque de blessure!**

- N'installez pas le produit en plein passage.

### **AVIS!**

#### **Risque d'endommagement!**

- Ne couvrez pas le produit.
- N'installez pas le produit dans la zone d'ouverture de battants de portes, fenêtres, armoires, etc.

#### **Mise en place**

1. Placez le produit sur une surface plane.
2. Insérez le bloc d'alimentation **4** dans une prise de courant installée de manière conforme.

*Le produit est en place.*

## Allumer/éteindre le produit ou régler l'éclairage

- Appuyez sur le bouton de marche/arrêt **1**.

*Le produit est allumé.*

- Appuyez sur le bouton de marche/arrêt **1** et maintenez-le enfoncé.  
Relâchez le bouton de marche/arrêt lorsque la luminosité souhaitée est atteinte.

*La luminosité est augmentée.*

- Appuyez à nouveau sur le bouton de marche/arrêt **1** et maintenez-le enfoncé.  
Relâchez le bouton de marche/arrêt lorsque la luminosité souhaitée est atteinte.

*La luminosité est réduite.*

- Appuyez sur le bouton de marche/arrêt **1**.

*Le produit est éteint.*



Lorsque vous rallumerez le produit, le dernier réglage de la luminosité qui avait été précédemment choisi sera réactivé.

## Nettoyage

### **AVERTISSEMENT!**

### **Risque de décharge électrique!**

De l'humidité dans le produit peut être à l'origine de courts-circuits et de décharges électriques.

- Débranchez la fiche secteur de la prise de courant avant le nettoyage.
- Ne plongez pas le produit dans l'eau ni dans d'autres liquides.
- Veillez à ce que de l'eau ou d'autres liquides ne pénètrent pas dans le boîtier.
- Séchez soigneusement le produit avant de le remettre en marche après le nettoyage.

**AVIS!**

**Risque d'endommagement!**

Une manipulation non conforme du produit peut entraîner sa détérioration.

- N'utilisez pas de produits de nettoyage agressifs, de brosses à poils métalliques ou en nylon ou d'objets de nettoyage pointus ou métalliques comme des couteaux, spatules rigides ou autres. Cela pourrait endommager les surfaces.
- Ne mettez jamais le produit au lave-vaisselle. Cela le détruirait.

Essayez le produit avec un chiffon doux et légèrement humide.

**Rangement**

**AVIS!**

**Risque d'endommagement!**

Un stockage non conforme du produit peut provoquer des dommages.

- Laissez le produit refroidir complètement.
  - Placez le produit de sorte qu'il ne puisse pas tomber dans l'eau.
  - Rangez le produit dans un endroit propre, sec, à l'abri du gel et hors de portée des enfants.
1. Nettoyez soigneusement le produit (voir le chapitre « Nettoyage »).
  2. Rangez toujours les pièces et accessoires du produit avec celui-ci.
  3. Si possible, emballez le produit dans son emballage d'origine.

## Dépannage

Problème	Cause possible	Solution
Le produit ne s'allume pas.	Le bloc d'alimentation n'est pas branché au secteur.	Branchez le bloc d'alimentation au secteur.
	Les raccordements ne sont pas correctement effectués ou se sont desserrés.	Vérifiez que les raccordements sont bien serrés.
	Il n'y a aucune tension réseau.	Vérifiez la tension réseau ainsi que le fonctionnement correct du câble, des fusibles et de la prise de courant.
	La source lumineuse (LED) est défectueuse.	Faites remplacer la source lumineuse par un professionnel.

## Données techniques

Numéro d'article	821802
Tension d'alimentation:	220-240 V 50/60 HZ
Classe de protection :	II <input type="checkbox"/>
Indice de protection :	IP20

### Lampadaire LED en forme d'arc

Modèle:	55746
Puissance:	19 W max.
Puissance des LED	17 W, 1900 lm (360°), 3000 K

Ce produit contient des sources lumineuses de classe d'efficacité énergétique F.

### Lampadaire LED au design ondulé

Modèle:	55747
Puissance :	18 W max.
Puissance des LED	16,5 W, 2100 lm (360°), 3000 K

Ce produit contient des sources lumineuses de la classe énergétique E.

La source lumineuse LED et l'appareillage ne peuvent être remplacés que par un spécialiste.

## Déclaration de conformité



La déclaration de conformité CE peut être demandée à l'adresse indiquée sur la carte de garantie.

# Élimination

## Élimination de l'emballage



Éliminez l'emballage selon les sortes. Mettez le carton dans la collecte de vieux papier, les films dans la collecte de recyclage.

## Mise au rebut de l'appareil usagé



Le symbole indiquant une poubelle barrée signifie que les équipements électriques et électroniques ne doivent pas être jetés avec les ordures ménagères. Les consommateurs sont légalement tenus de déposer les équipements électriques et électroniques en fin de vie dans un point de collecte prévu à cet effet. Cela permet de garantir un recyclage respectueux de l'environnement et des ressources.



Les propriétaires privés d'appareils électriques et électroniques peuvent les déposer dans les points de collecte des organismes publics

chargés de l'élimination des déchets ou dans les points de collecte mis en place par les fabricants ou les distributeurs. Le dépôt des appareils usagés est gratuit.

Cette obligation de reprise gratuite s'applique aussi bien en cas d'achat en magasin qu'en cas de livraison à domicile. L'obligation de reprise s'applique au lieu de la livraison. Les frais de transport ne peuvent pas être facturés pour les appareils repris.

De manière générale, les distributeurs ont l'obligation de garantir la reprise gratuite des appareils usagés en mettant à disposition des solutions de reprise appropriées à une distance raisonnable.

Les consommateurs ont la possibilité de se débarrasser gratuitement d'un appareil usagé auprès d'un distributeur tenu de le reprendre s'ils achètent un appareil neuf équivalent ayant essentiellement la même fonction. Il en va de même pour les livraisons destinées à un ménage privé. En ce qui concerne la vente à distance, cette possibilité d'enlèvement gratuit lors de l'achat d'un appareil neuf est limitée aux échangeurs de chaleur, aux appareils à écran et aux gros appareils ayant au moins un bord extérieur d'une longueur supérieure à 50 cm. Lors de la conclusion du contrat de vente, le distributeur doit demander au consommateur s'il a l'intention de retourner un produit. En outre, les consommateurs peuvent déposer gratuitement jusqu'à trois appareils usagés d'un même type dans un point de collecte d'un distributeur, sans que cela soit lié à l'achat d'un appareil neuf. La longueur des bords de chaque appareil ne doit toutefois pas dépasser 25 cm.



# Aller rapidement et facilement au but avec les codes QR

Si vous avez besoin **d'informations sur les produits**, de **pièces de rechange** ou d'**accessoires**, de données sur les **garanties fabricant** ou sur les **unités de service** ou si vous souhaitez regarder confortablement des **instructions en vidéo** – avec nos codes QR, vous parvenez au but en toute facilité.

## Les codes QR, qu'est-ce?

Les codes QR (QR = Quick Response) sont des codes graphiques qui peuvent être lus à l'aide d'un appareil photo du smartphone et qui contiennent par exemple un lien vers un site Internet ou des données de contact.

**Votre avantage:** plus de frappe contraignante d'adresses Internet ou de données de contact!

## Comment faire?

Pour scanner les codes QR, vous avez simplement besoin d'un smartphone, d'un lecteur de codes QR installé ainsi que d'une connexion Internet. Vous trouverez généralement un lecteur de codes QR gratuitement dans l'App Store de votre smartphone.

## Testez dès maintenant

Scannez simplement le code QR suivant avec votre smartphone pour en savoir plus sur votre nouveau produit ALDI.



## Votre portail de services ALDI

Toutes les informations mentionnées plus haut sont également disponibles sur Internet via le portail de services ALDI sous [www.aldi-service.ch](http://www.aldi-service.ch).

L'exécution du lecteur de codes QR peut entraîner des frais pour la connexion Internet en fonction de votre tarif.

## **Dotazione/Parti del dispositivo**

### **Modello 55746**

- 1 Tasto ON/OFF
- 2 Arco luminoso
- 3 Arco
- 4 Alimentatore
- 5 Base
- 6 Chiave a brugola (grande)
- 7 Chiave a brugola (piccola)
- 8 Vite a brugola (grande) (2x)
- 9 Vite a brugola (piccola) (4x)

### **Modello 55747**

- 10 Lampada da terra a LED con motivo ondulato  
Istruzioni per l'uso e scheda di garanzia (senza figura)

# Sommaro

<b>Panoramica prodotto</b> .....	<b>2</b>
<b>Dotazione/Parti del dispositivo</b> .....	<b>34</b>
<b>Informazioni generali</b> .....	<b>36</b>
Leggere e conservare le istruzioni di montaggio.....	36
<b>Uso previsto</b> .....	<b>36</b>
<b>Spiegazione dei simboli</b> .....	<b>36</b>
<b>Sicurezza</b> .....	<b>38</b>
Note relative alla sicurezza.....	38
<b>Prima messa in servizio</b> .....	<b>41</b>
Controllare il prodotto e la fornitura.....	41
<b>Istruzioni di montaggio</b> .....	<b>41</b>
Montaggio arco (solo per il modello 55746).....	41
Montaggio arco luminoso (solo per il modello 55746).....	42
<b>Utilizzo</b> .....	<b>43</b>
Installazione.....	43
Accensione / spegnimento del prodotto o funzione dimmer.....	43
<b>Pulizia</b> .....	<b>44</b>
<b>Stoccaggio</b> .....	<b>44</b>
<b>Risoluzione dei problemi</b> .....	<b>45</b>
<b>Dati tecnici</b> .....	<b>46</b>
<b>Dichiarazione di conformità</b> .....	<b>46</b>
<b>Smaltimento</b> .....	<b>46</b>
Smaltimento dell'imballaggio.....	46
Smaltimento dell'apparecchio usato.....	46

## Informazioni generali

### Leggere e conservare le istruzioni di montaggio



Queste istruzioni per l'uso riguardano la presente lampada da terra a LED (a seguito il "prodotto"). Esse contengono importanti informazioni sulla messa in funzione e sull'uso.

Prima di usare il prodotto, leggere attentamente le istruzioni di montaggio, in particolare, le avvertenze di sicurezza. L'inosservanza delle presenti istruzioni di montaggio può provocare gravi lesioni o danni al prodotto.

Le istruzioni di montaggio si basano sulle norme e i regolamenti in vigore nell'Unione Europea. All'estero è necessario attenersi anche alle direttive e alla legislazione vigenti nel rispettivo Paese.

Conservare le istruzioni di montaggio per ulteriore consultazione. In caso di cessione a terzi del prodotto, le istruzioni di montaggio devono essere allegate al prodotto stesso.

### Uso previsto

Il prodotto è ideato esclusivamente per l'uso in ambienti chiusi e asciutti.

È destinato esclusivamente all'uso privato e non in ambito professionale. Usare il dispositivo solo nelle modalità descritte nelle presenti istruzioni per l'uso. Ogni altro tipo di utilizzo è da considerarsi come non conforme e può provocare danni materiali o lesioni. Il prodotto non è un giocattolo per bambini.

Il fabbricante o il commerciante declina qualsiasi responsabilità per danni derivanti dall'uso errato o non conforme.

### Spiegazione dei simboli

I seguenti simboli vengono impiegati sul prodotto o sull'imballaggio.



Questo simbolo fornisce utili informazioni aggiuntive sul montaggio o sull'utilizzo.



Dichiarazione di conformità (vedi capitolo "Dichiarazione di conformità"): I prodotti identificati con questo simbolo soddisfano tutte le norme comunitarie applicabili nello Spazio economico europeo.



Il marchio "GS" (sicurezza certificata) indica che il prodotto è conforme ai requisiti della legge in materia di sicurezza dei prodotti (ProdSG) della Repubblica federale di Germania.



Questo prodotto è stato ideato esclusivamente per l'uso in ambienti interni, chiusi e asciutti.

**t**[h]

Questo simbolo indica il ciclo di vita in ore della lampada da terra a LED.



L'intensità della luce di questo prodotto si può regolare grazie ad un dimmer. Non è adatto per dimmer preimpostati e interruttori elettronici.



Questo simbolo indica un trasformatore di sicurezza non cortocircuitabile.



Questo simbolo indica che si tratta di un dispositivo a funzionamento indipendente.

**ta**

Questo simbolo indica la temperatura ambiente.

**tc**

Questo simbolo indica la temperatura massima della cassa nel punto indicato.



Corrente alternata / Tensione alternata

**IP20**

L'apparecchio è protetto contro il contatto con le dita, o meglio, contro l'ingresso di corpi solidi del diametro maggiore di 12 mm. Nessuna protezione contro infiltrazioni d'acqua.

**Hz**

Hertz (Frequenza)

**SELV**

Bassissima tensione di sicurezza

**W**


Watt (Potenza)

**R<sub>a</sub>**

Indice di riproduzione del colore dell'illuminazione a LED

**A** Ampere (corrente)

 Tensione continua

 I prodotti contrassegnati con questo simbolo sono conformi alla classe di protezione II.

## Sicurezza

Le seguenti parole segnale sono utilizzate in questo manuale di montaggio.

 **AVVERTIMENTO!**

Questo simbolo/Questa parola di segnalazione descrive un pericolo di media entità che, se non viene evitato, può provocare gravi lesioni o morte.

 **ATTENZIONE!**

Questo simbolo/Questa parola di segnalazione descrive un pericolo di bassa entità che, se non viene evitato, può provocare lievi lesioni.

**AVVISO!**

Questa parola di segnalazione mette in guardia da possibili danni materiali.

### Note relative alla sicurezza

 **AVVERTIMENTO!**

#### **Pericolo di scossa!**

Un'installazione elettrica errata o una tensione troppo elevata possono provocare scosse elettriche.

- Collegare il prodotto solo se la tensione della rete domestica corrisponde all'indicazione sulla targhetta.
- Non usare il prodotto in caso di danni visibili.
- Non tentare di riparare il prodotto autonomamente; rivolgersi a tecnici qualificati. Non aprire in nessun caso il prodotto. Non introdurre oggetti all'interno.
- Non mettere in funzione il prodotto con le mani umide. Mai afferrare l'adattatore di rete con le mani bagnate o umide.

- Non usare il prodotto vicino all'acqua o ad altri liquidi oppure in luoghi in cui possano accumularsi acqua o altri liquidi. Non usare il prodotto in ambienti umidi o sotto la pioggia. Proteggere l'adattatore di rete dall'umidità.
- Collegare l'adattatore ad una presa facilmente accessibile, in modo tale da poterlo scollegare facilmente in caso di emergenza.
- Staccare sempre l'adattatore quando il prodotto non è in uso e durante le operazioni di pulizia.
- Il cavo flessibile esterno di questo prodotto non può essere sostituito; se il cavo è danneggiato, il prodotto deve essere rottamato.

 **AVVERTIMENTO!****Pericolo di lesioni!**

L'utilizzo errato e improprio potrebbe causare infortuni per l'utente. Ciò costituisce un pericolo per bambini e persone con mobilità fisica ridotta, facoltà sensoriali o mentali ridotte (ad es. soggetti parzialmente disabili, anziani con capacità fisiche e mentali limitate) oppure prive di esperienza e delle necessarie conoscenze (ad es. ragazzi).

- Il prodotto può essere utilizzato da bambini di età superiore agli 8 anni e da persone con mobilità fisica ridotta, deficit delle facoltà mentali ed emotive, oppure prive di esperienza e delle necessarie conoscenze, solo qualora l'utilizzo avvenga sotto la supervisione di persone responsabili della sicurezza, o qualora abbiano ricevuto le debite istruzioni sull'uso sicuro del prodotto e abbiano compreso i potenziali pericoli connessi con l'uso.
- I bambini di età inferiore agli 8 anni non devono usare il prodotto.

- Non permettere ai bambini di giocare con il prodotto o con il cavo.
- Non affidare la pulizia e la manutenzione ai bambini senza supervisione.
- Durante l'uso, il prodotto deve essere sempre sorvegliato.
- Non consentire ai bambini di giocare con la pellicola di imballaggio. Durante il gioco potrebbero rimanere intrappolati o soffocare.

 **ATTENZIONE!**

**Pericolo di lesioni!**

La luce a LED è molto chiara e può danneggiare gli occhi se la si guarda direttamente.

- Non guardare direttamente nella luce dei LED.
- Durante il funzionamento non controllare i LED con uno strumento ottico.

**AVVISO!**

**Pericolo di danneggiamento!**

Un utilizzo improprio del prodotto può causare il suo danneggiamento.

- Posizionare il prodotto su una superficie perfettamente accessibile, piatta e sufficientemente stabile.
- Non posizionare mai il prodotto su un bordo o su un angolo della superficie.
- Non posizionare mai il prodotto sopra o vicino a superfici calde.
- Evitare che il cavo tocchi parti calde.
- Non esporre mai il prodotto a temperature elevate, freddo estremo o intemperie.
- Proteggere il prodotto da forti vibrazioni o da colpi.
- Spegnerne sempre il prodotto quando non viene utilizzato.



- Nel caso di danni, non utilizzare il prodotto.

## Prima messa in servizio

### Controllare il prodotto e la fornitura

#### **AVVERTIMENTO!**

#### **Pericolo di soffocamento!**

I bambini potrebbero rimanere intrappolati o soffocare giocando con la pellicola di imballaggio.

- Non consentire ai bambini di giocare con la pellicola di imballaggio.

#### **AVVISO!**

#### **Pericolo di danneggiamento!**

Aprire l'imballaggio con coltelli affilati o altri oggetti appuntiti in modo disattento può provocare danni alla superficie del prodotto.

- Prestare attenzione all'apertura.
1. Estrarre il prodotto dall'imballaggio.
  2. Controllare che la fornitura sia completa (vedere il capitolo "Dotazione/Parti del dispositivo").
  3. Controllare che il prodotto e i componenti non siano danneggiati. Non utilizzare il prodotto se è danneggiato e rivolgersi al produttore utilizzando l'indirizzo di assistenza riportato sulla garanzia.

## Istruzioni di montaggio



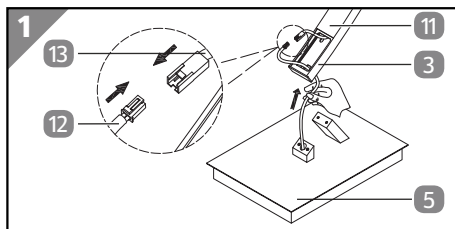
Per il montaggio sono necessarie 2 persone.

### **Montaggio arco (solo per il modello 55746)**

1. Mettere la base **5** su una superficie piana e stabile.

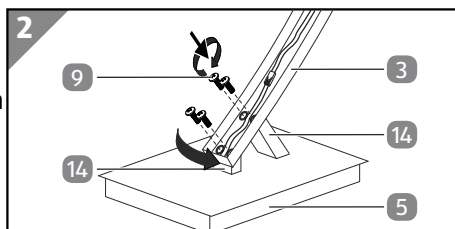
## Istruzioni di montaggio

2. Spingere la mascherina in alluminio **11** per ca. 20 - 30 cm verso l'alto.
3. Inserire il cavo di collegamento della base **12** nel foro grande centrale sull'estremità inferiore dell'arco **3**.
4. Inserire la spina del cavo di collegamento della base nella presa del cavo di collegamento dell'arco **13**.



5. Posizionare i 4 fori dell'arco sui fori dei supporti avvitati **14**.  
Prima di posizionare l'arco sui supporti avvitati, tirare con cautela il cavo nel attraverso l'arco.
6. Spingere completamente il cavo nell'arco.  
Per facilitare l'operazione, fare fuoriuscire il cavo dall'estremità superiore dell'arco.

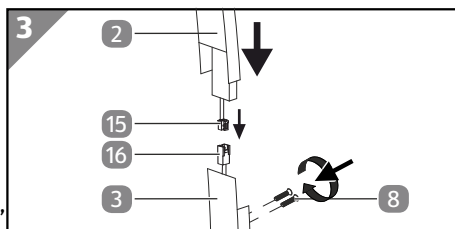
7. Avvitare le quattro viti a brugola (piccole) **9** nei supporti avvitati.
8. Avvitare a mano le quattro viti a brugola (piccole) con la chiave a brugola (piccola) **7**.
9. Spingere quindi la mascherina in alluminio nuovamente verso il basso.



*L'arco è montato.*

## Montaggio arco luminoso (solo per il modello 55746)

1. Mantenere l'arco luminoso **2** nella posizione di montaggio sull'estremità superiore dell'arco **3**.
2. Inserire la spina dell'arco luminoso **15** nella presa dell'arco steso **16**.
3. Inserire completamente il cavo nell'arco, facendo molta attenzione.



- Fare attenzione che il cavo non blocchi i fori per le viti a brugola (grandi) **8**.
4. Inserire l'arco luminoso nella guida dell'arco.
  5. Avvitare nei rispettivi fori le due viti a brugola (grandi).
  6. Serrare bene a mano le viti a brugola (grandi) con la chiave a brugola (grande) **6**.

*L'arco luminoso è montato.*

## Utilizzo

### **AVVERTIMENTO!**

#### **Pericolo di lesioni!**


- Non posizionare il prodotto in luoghi di passaggio.

### **AVVISO!**

#### **Pericolo di danneggiamento!**

- Non coprire il prodotto.
- Non posizionare il prodotto nelle zone dove porte, finestre, ante ecc. si aprono e possono quindi ribaltarlo.

#### **Installazione**

1. Posizionare il prodotto su una superficie piana.
2. Inserire l'alimentatore  in una presa correttamente installata.

*Il prodotto è pronto per l'uso.*

#### **Accensione / spegnimento del prodotto o funzione dimmer**


- Premere il tasto ON/OFF .

*Il prodotto è acceso.*

- Premere e tenere premuto il tasto ON/OFF .

Una volta raggiunto il livello di luminosità desiderato, rilasciare il tasto ON/OFF.

*La luminosità aumenta.*

- Premere e tenere premuto nuovamente il tasto ON/OFF .

Una volta raggiunto il livello di luminosità desiderato, rilasciare il tasto ON/OFF.

*La luminosità diminuisce.*

- Premere il tasto ON/OFF .

*Il prodotto è spento.*



L'ultima impostazione della luminosità selezionata risulta invariata durante la nuova accensione della lampada.

## Pulizia

### **AVVERTIMENTO!**

#### **Pericolo di scossa!**

L'umidità nel prodotto può provocare cortocircuiti e scosse elettriche.

- Prima di pulire, staccare la spina dalla presa di corrente.
- Non immergere il prodotto in acqua o altri liquidi.
- Prestare attenzione che l'acqua o altri liquidi non penetrino nell'alloggiamento.
- Asciugare accuratamente il prodotto prima di riutilizzarlo dopo la pulizia.

### **AVVISO!**

#### **Pericolo di danneggiamento!**

L'uso improprio del prodotto può danneggiarlo.

- Non utilizzare detergenti aggressivi né spazzola con setole metalliche o di nylon, né pulire con oggetti taglienti o metallici, come ad esempio coltelli, spatole dure e simili. Ciò potrebbe danneggiare le superfici.
- Non mettere in alcun caso il prodotto nella lavastoviglie. In questo modo potrebbe danneggiarsi.

Per pulire il prodotto utilizzare un panno morbido, leggermente umido.

## Stoccaggio

### **AVVISO!**

#### **Pericolo di danneggiamento!**

La conservazione errata del prodotto potrebbe causare il suo danneggiamento.

- Lasciare raffreddare completamente il prodotto.

- Posizionare il prodotto in modo tale che non possa mai cadere in acqua.
  - Conservare il prodotto in un locale pulito, asciutto, non esposto al gelo e non accessibile ai bambini.
1. Pulire accuratamente il prodotto (vedi capitolo “Pulizia”).
  2. Conservare i componenti e gli accessori sempre insieme al prodotto.
  3. Se possibile, imballare il prodotto nella sua confezione originale.

## Risoluzione dei problemi

Problema	Possibile causa	Soluzione
Il prodotto non si accende.	L'alimentatore non è collegato alla rete elettrica.	Collegare l'alimentatore alla rete elettrica.
	I collegamenti a spina non sono collegati correttamente o si sono allentati.	Controllare se i collegamenti a spina sono collegati correttamente.
	Non vi è alcuna tensione di rete.	Controllare la tensione di rete così come la corretta funzione del cavo, del fusibile e della presa.
	La sorgente luminosa (LED) è guasta.	Fate sostituire la sorgente luminosa da un professionista.

## Dati tecnici

Numero di articolo:	821802
Tensione di alimentazione:	220-240 V 50/60 HZ
Classe di protezione:	II 
Grado di protezione:	IP20

### Lampada ad arco a LED

Modello:	55746
Potenza:	max. 19 W
Potenza dei LED:	17 W, 1900 lm (360°), 3000 K

Questo prodotto contiene un sorgente luminosa con classe di efficienza energetica F.

### Lampada da terra a LED motivo ondulato

Modello:	55747
Potenza:	max. 18 W
Potenza dei LED:	16,5 W, 2100 lm (360°), 3000 K

Il presente prodotto dispone di una sorgente luminosa con classe di efficienza energetica E.

---

La sorgente luminosa a LED e il dispositivo di alimentazione possono essere sostituiti solo da un tecnico qualificato.

## Dichiarazione di conformità



È possibile richiedere la dichiarazione di conformità CE all'indirizzo riportato nella scheda di garanzia.

## Smaltimento

### Smaltimento dell'imballaggio



Smaltire l'imballaggio differenziandolo. Conferire il cartone e la scatola alla raccolta di carta straccia, avviare la pellicola al recupero dei materiali riciclabili.

### Smaltimento dell'apparecchio usato



Il simbolo del carrellato sbarrato indica che i dispositivi elettrici ed elettronici non possono essere smaltiti con i rifiuti domestici. Alla fine della vita di servizio dei dispositivi elettrici ed elettronici, i consumatori sono tenuti a conferirli presso un centro di raccolta per i rifiuti indifferenziati. In questo modo si contribuisce al riutilizzo ecologico delle risorse.



I dispositivi elettrici ed elettronici delle abitazioni private possono essere conferiti presso le piattaforme ecologiche di operatori pubblici o quelle predisposte dal fabbricante o dal suo distributore. Il conferimento dei dispositivi usati è gratuito.

L'obbligo di restituzione gratuita vale sia nel caso di acquisto presso il negozio che di consegna a domicilio. Il luogo di adempimento dell'obbligazione è lo stesso della consegna. Non devono essere fatturati i costi di trasporto per i dispositivi restituiti.

In linea di massima il distributore è tenuto alla raccolta gratuita dei dispositivi usati entro una distanza plausibile.

Il consumatore può consegnare gratuitamente il dispositivo usato presso un distributore quando acquista da questo un dispositivo nuovo con funzioni simili. Questa possibilità vale anche per le consegne presso domicilia privati. Per quanto riguarda il commercio per corrispondenza, la possibilità della consegna gratuita in caso di acquisto di un nuovo dispositivo si limita a scambiatori di calore, monitor e grandi dispositivi con bordo esterno lungo oltre 50 cm. Al momento della stipula del contratto di acquisto il distributore deve informare il consumatore sulla sua eventuale intenzione alla riconsegna. Indipendentemente da ciò, il consumatore può conferire presso la piattaforma ecologica del distributore fino a tre dispositivi usati dello stesso tipo senza che vi sia alcun obbligo di acquisto di un dispositivo nuovo. In ogni caso la lunghezza bordo del dispositivo non deve superare i 25 cm.

# Arrivare all'obiettivo in modo veloce e semplice grazie ai codici QR

Non importa se siete alla ricerca di **informazioni relative a prodotti, pezzi di ricambio o accessori**, se cercate **garanzie dei produttori** o **centri di assistenza** o se desiderate vedere comodamente un **video-tutorial** – grazie ai nostri codici QR riuscirete ad arrivare in modo semplicissimo al vostro obiettivo.

## Cosa sono i codici QR?

I codici QR (QR = Quick Response) sono codici grafici acquisibili mediante la fotocamera di uno smartphone e che contengono per esempio un link ad un sito internet o dati di contatto.

**Il vostro vantaggio:** non si necessita più di dover digitare faticosamente indirizzi internet o dati di contatto!

## Ecco come si fa

Per poter acquisire il codice QR si necessita semplicemente di uno smartphone, aver installato un software che legga i codici QR e di un collegamento internet. Software che leggono i codici QR sono disponibili nello App Store del vostro smartphone e in genere sono gratuiti.

## Provate ora

Basta acquisire con il vostro smartphone il seguente codice QR per ottenere ulteriori informazioni relative al vostro prodotto ALDI.

## Il portale di assistenza ALDI

Tutte le suddette informazioni sono disponibili anche in internet nel portale di assistenza ALDI all'indirizzo [www.aldi-service.ch](http://www.aldi-service.ch).



Eseguendo il lettore di codici QR potrebbero generarsi costi a seconda della tariffa scelta con il vostro operatore mobile a seguito del collegamento ad internet.





**Vertrieben durch: | Commercialisé par: |  
Commercializzato da:**

EDI LIGHT GMBH  
HEILIGKREUZ 22  
6136 PILL  
AUSTRIA

**KUNDENDIENST • SERVICE APRÈS-VENTE  
ASSISTENZA POST-VENDITA** 821802



**CH +41 41 268 69 59**



**info-switzerland@eglo.com**

**MODELL / MODÈLE / MODELLO:**  
55746 / 55747

01/2023

**3**

**JAHRE GARANTIE  
ANS GARANTIE  
ANNI DI GARANZIA**