

Ord. No.:

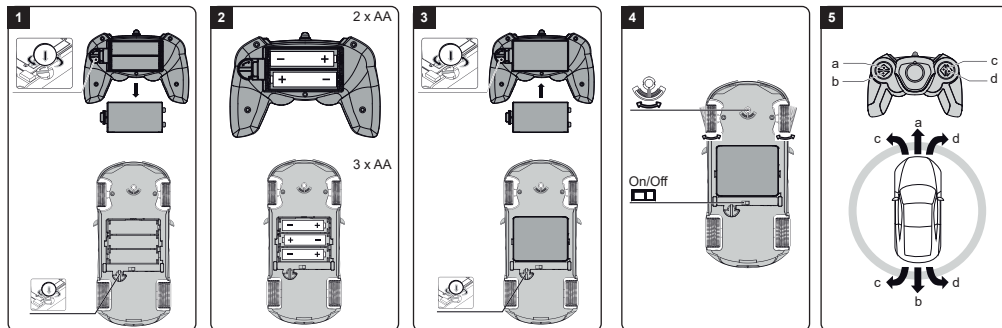
J398035 VW Beetle pink 2,4GHz

J398036 Porsche GT3 RS black 2,4GHz

J398037 Lamborghini Huracán STO blue 2,4GHz



Frequency bands: 2,4 GHz | Frequency range: 2400 MHz - 2483,5 MHz | EIRP: < 10 mW (max. power transmitted)



AT CH - Allgemeine Hinweise

Bitte beachten Sie hierzu die Bedienungs- und Gebrauchsanleitung (www.jamara.com), diese enthält wichtige Informationen und Warnhinweise.

Geeignet für Kinder ab 6 Jahren.

Achtung: - Für Kinder unter 36 Monaten nicht geeignet. **ERSTICKUNGSGEFAHR!** Enthält verschluckbare Kleinteile. Von Kleinkindern **unbedingt** fernhalten.

- Dieses Modell ist nicht dafür bestimmt, durch Personen (einschließlich Kinder) mit eingeschränkten physischen, sensorischen oder geistigen Fähigkeiten oder mangels Erfahrung und/oder mangels Wissen benutzt zu werden, es sei denn, sie werden durch eine für ihre Sicherheit zuständige Person beaufsichtigt, wie das Gerät zu benutzen ist.

Konformitätserklärung

Hiermit erklärt JAMARA e.K., dass die oben genannten Produkte, den Richtlinien 2014/53/EU, 2011/65/EU und 2009/48/EG entsprechen.

Der vollständige Text der EU-Konformitätserklärung ist unter der folgenden Internetadresse verfügbar: www.jamara-shop.com/Konformitaet

Achtung!

- Lassen Sie dem Modell nach jedem Einsatz genügend Zeit um abzukühlen bevor Sie es wieder in Betrieb nehmen. Beim Austausch der Batterien muss eine Abkühlphase von mindestens 10 Minuten eingehalten werden bis das Modell wieder betrieben wird. Bei Überhitzung kann Beschädigung der Elektronik oder im schlimmsten Fall Brandgefahr die Folge sein.

Sicherheitsmaßnahmen

Bitte lesen Sie die komplette Bedienungsanleitung und Sicherheitshinweise sorgfältig durch bevor Sie das Modell in Betrieb nehmen.

Achtung! Warnhinweise / Sicherheitshinweise unbedingt komplett lesen. Diese dienen Ihrer Sicherheit und können Unfälle / Verletzungen vermeiden.

- Halten Sie Ihre Hände von beweglichen Teilen fern.
- Sind die Batterien leer, wechseln Sie sie aus.
- Auf die Frequenzen in Ihrem Umfeld achten!
- Nicht auf befahrenen Straßen und Plätzen fahren.
- Nicht direkter Sonnenbestrahlung oder Wärme aussetzen.
- Batterien/Akku niemals im Modell lagern.
- Benutzung nur unter unmittelbarer Aufsicht von Erwachsenen.
- Auf Polarität achten!
- Betreiben Sie das Modell nicht bei Regen, Schnee, Nässe oder Sand.
- Fahren Sie nie außerhalb der Reichweite Ihrer Fernsteuerung.
- Verschmutzungen mit einem feuchten Tuch entfernen.

Batteriehinweis

- Nicht wiederaufladbare Batterien dürfen nicht aufgeladen werden!
- Nicht öffnen!
- Nicht ins Feuer werfen!
- Alte und neue Batterien nicht mischen!
- Keine alkalischen, Standard-(Kohlenstoff-Zink) oder wiederaufladbare Batterien mischen!
- Aufladbare Batterien sind aus dem Spielzeug herauszunehmen, bevor sie geladen werden!
- Aufladbare Batterien dürfen nur unter Aufsicht Erwachsener geladen werden!
- Die Anschlussklemmen dürfen nicht kurzgeschlossen werden!

Entsorgungshinweise - Batterien/Akkumulatoren

Batterien und Akkumulatoren dürfen nicht im Hausmüll entsorgt werden sondern müssen getrennt entsorgt werden. Sie sind verpflichtet, Altbatterien der fachgerechten Entsorgung (getrennte Sammlung) zuzuführen. Nach Gebrauch können Sie Batterien unentgeltlich im Handelsgeschäft zurückgeben. Nachdem Batterien Stoffe enthalten, die reizend wirken, Allergien auslösen können oder hochreaktiv sind, ist die getrennte Sammlung und ordnungsgemäße Verwertung wichtig für die Umwelt und Ihre Gesundheit. Sofern die Batterien unterhalb der durchgestrichenen Abfalltonne auf Rädern mit einem chemischen Zeichen Hg, Cd oder Pb gekennzeichnet ist, bedeutet dies, dass diese mehr als 0,0005 % Quecksilber (Hg), mehr als 0,002 % Cadmium (Cd) oder mehr als 0,004 % Blei (Pb) enthält.

Entsorgungshinweise - Elektrogeräte

Elektrogeräte dürfen nicht im Hausmüll entsorgt werden, sondern müssen getrennt entsorgt werden. Sie sind verpflichtet, die Batterien – wenn möglich – herauszunehmen und das Elektrogerät bei den kommunalen Sammelstellen abzugeben. Sollten sich personenbezogene Daten auf dem Elektrogerät befinden, müssen diese von Ihnen selbst entfernt werden.

Consignes générales

Il faut prendre connaissance du contenu du mode d'emploi (www.jamara.com) qui contient des informations importantes et des indications d'avertissement.

Produit à utiliser par les enfants de plus de 6 ans.

- Attention:**
- Ne convient pas aux enfants de moins de 36 mois. **DANGER D'ETOUFFEMENT!** Contient des pièces petites qui peuvent être avalées.
Ne pas laisser à la portée de petits enfants.
 - L'unité n'est pas destinée aux personnes (cela concerne aussi les enfants) aux capacités physiques, sensorielles ou intellectuelles limitées ou n'ayant pas d'expérience/connaissances, à moins qu'elles soient surveillées par des personnes responsables de leur sécurité pendant l'utilisation de l'équipement.

Déclaration de conformité

Par la présente, JAMARA e.K. déclare que les produits mentionnés ci-dessus sont conformes aux directives 2014/53/UE, 2011/65/UE et 2009/48/CE. Le texte intégral de la déclaration de conformité CE est disponible via l'adresse suivante Adresse Internet disponible:

www.jamara-shop.com/Conformity

Attention!

- Après chaque utilisation il faut attendre un peu que l'unité se refroidisse et soit prête pour une nouvelle utilisation. Après un changement de piles et avant de remettre en marche l'unité, il faut préserver au moins un cycle de refroidissement d'au moins 10 minutes. Une surchauffe peut causer l'endommagement des éléments électroniques ou un risque d'incendie.

Consignes de sécurité

Avant de mettre en marche toute l'unité il faut lire attentivement le mode d'emploi.

Attention! La mise en garde et les consignes de sécurité sont à lire entièrement pour votre sécurité et éviter tout accidents et blessures.

- Garder vos mains hors de portée des pièces mobiles.
- Si ce les piles sont vides, changez ceux-ci.
- Faites attention aux fréquences dans votre environnement!
- Ne roulez jamais sur la voie publique ou des endroits fréquentés.
- N'exposez jamais votre modèle directement aux rayons du soleil.
- La piles/accu ne doit jamais être stockée dans la modèle.
- Utiliser uniquement sous la surveillance d'un adulte!
- Prêter attention aux la polarité!
- Ne pas conduire sous la pluie, la neige, humidité ou sable.
- Laissez jamais celle-ci sortir de la portée de votre émetteur.
- Essayez la boue avec un tissu humide.

Informations concernant l'accumulateur

- Les batteries non rechargeables ne doivent pas être rechargées!
- Ne pas ouvrir!
- Ne pas jeter au feu!
- Ne pas utiliser des piles neuves et usées à la fois!
- Ne pas utiliser en même temps des piles alcalines, standard (zinc-charbon) et des accumulateurs!
- Les piles rechargeables doivent être retirées du jouet!
- Les batteries rechargeables ne peuvent être rechargées que sous la surveillance d'un adulte!
- Les connexions ne doivent pas être court-circuitées!

Consignes de recyclage - Piles/Accumulateurs

Les piles et les accumulateurs ne doivent strictement pas être jetés avec les ordures ménagères, mais doivent être jetés séparément. Vous êtes tenues de déposer vos piles usagés dans les centres communaux de collecte (collecte sélective). Après tout utilisation, vous avez la possibilité de retourner vos piles gratuitement chez des commerçants. Dès lors que les piles contiennent des substances qui peuvent causer des irritations et pouvant provoquer des allergies, il est recommandé d'effectuer la collecte et le recyclage comme recommandé, ce qui est très important pour l'environnement et votre santé. Dans la mesure où vous visualiser un symbole de poubelle avec roulettes et une croix, mis en évidence avec un symbole chimique Hg, Cd ou Pb, cela signifie que ces piles contiennent plus de 0,005% de mercure (Hg), plus de plus de 0,002% de cadmium (Cd) ou plus de 0,004% de plomb (Pb).

Consignes de recyclage - Appareils électriques

Les appareils électriques ne doivent strictement pas être jetés dans les ordures ménagères, mais doivent être jetés séparément. Vous êtes tenues – dans la possibilité – de déposer vos piles et appareils électriques dans les centres communaux de collectes. Si des informations personnelles sont présents sur les appareils électriques, celles-ci doivent être retirés par vous-même avant tout élimination du produit.



- Indicazioni generali

A tal fine sarà necessario prendere conoscenza delle istruzioni per l'uso (www.jamara.com), contenenti informazioni e avvertenze importanti.

Adatto ai bambini dal 6° anno di vita.

- Attenzione:**
- Non adatto a bambini di età inferiore a 36 mesi. **RISCHIO DI SOFFOCAMENTO!** Contiene piccoli pezzi che possono essere ingeriti. Tenere **sempre** fuori dalla portata dei bambini.
 - Questo modello non è destinato all'uso da parte di persone (bambini compresi) con abilità fisiche, sensoriali o cognitive limitate, nonché da parte di soggetti privi dell'esperienza e/o conoscenze necessarie, sempre che non sia presente un soggetto responsabile della loro sicurezza nell'ambito dell'uso dell'apparecchiatura.

Dichiarazione di conformità

Con la presente JAMARA e.K. dichiara che i suddetti prodotti sono conformi alle direttive 2014/53/UE, 2011/65/UE e 2009/48/EG.

Il testo integrale della dichiarazione di conformità UE è disponibile al seguente indirizzo Internet: www.jamara-shop.com/Conformity

Attenzione!

- Dopo ogni utilizzo, attendere un istante. In questo periodo, il modello si raffredderà e sarà pronto per essere nuovamente usato. Dopo la sostituzione della batteria e prima di avviare nuovamente il modello, eseguire almeno un ciclo di raffreddamento della durata di almeno 10 minuti. Il surriscaldamento può causare il danneggiamento dei dispositivi elettronici o il rischio di incendio.

Precauzioni

Prima di avviare il modello, leggere attentamente tutte le istruzioni per l'uso.

Attenzione! Leggere completamente le avvertenze / istruzioni di sicurezza, questi sono per la vostra sicurezza può prevenire incidenti / infortuni.

- Tenere le mani lontane dalle parti in movimento.
- Controllare lo stato delle batterie, potrebbero essere scariche.
- Prestare attenzione alle frequenze nel proprio ambiente!
- Non giocare sulle strade comuni.
- Non disporre il modello sotto il sole oppure nel caldo.
- Conservare le batterie/accumulatore separatamente quando non sono in uso.
- Utilizzare solo sotto la diretta sorveglianza di un adulto!
- Prestare attenzione alla polarità!
- Non guidare sotto la pioggia, neve, umidità o sabbia.
- Non utilizzare il modello fuori la portata della trasmittente.
- L'inquinamento possono essere rimossi con un panno umido.

Informazioni relative alle pile

- Le batterie non ricaricabili non devono essere caricate!
- Non aprire!
- Non gettare nel fuoco!

- Non usare contemporaneamente pile nuove e pile usate!
- Non usare contemporaneamente pile alcaline, standard (zinco-carbone) e ricaricabili!
- Le batterie ricaricabili devono essere rimosse dal giocattolo!
- Le batterie ricaricabili possono essere ricaricate solo sotto la supervisione di un adulto!
- I morsetti di collegamento non devono essere cortocircuitati!

Istruzioni per lo smaltimento - Batterie/Accumulatori

Batterie e gli accumulatori non devono essere smaltiti nei rifiuti domestici, ma devono essere smaltiti separatamente. Siete obbligati di eseguire lo smaltimento professionale delle batterie vecchie (raccolta differenziata). È possibile restituire le batterie dopo l'uso gratuitamente nelle attività commerciali. Dato che le batterie contengono delle sostanze, che provocano irritazione, possono causare allergie o sono altamente reattivi, la raccolta differenziata e il riciclaggio sono importanti per l'ambiente e la sua salute. Se le batterie, a disotto del "bidone a ruote cancellato" sono segnati con un simbolo chimico Hg, Cd o Pb, significa che questi contengono più di 0,0005 % Mercurio (Hg), più di 0,002 % Cadmio (Cd) o più di 0,004 % Piombo (Pb).

Istruzioni per lo smaltimento - Apparecchi elettrici

Apparecchi elettrici non devono essere smaltiti nei rifiuti domestici, ma devono essere smaltiti separatamente. Siete obbligati di rimuovere le batterie e portare l'apparecchi elettrici vecchi ai punti di raccolta comunali. Qualora ci sono dati personali sul apparecchio elettrico, devono essere rimossi da voi stessi.

General information

Please refer to the operating and user instructions (www.jamara.com), it contains important information and warnings.

Suitable for children over 6 years.

- Warning:**
- Not suitable for children under 36 months. **RISK OF SUFFOCATION!** Contains small parts which can be swallowed.
 - Keep away necessarily from children.
 - This device is not intended for use by individuals (including children) with reduced physical sensory, mental abilities, lack of experience and / or knowledge, unless they are supervised in how the device is to be used.

Certificate of Conformity

Hereby JAMARA e.K. declares that the above mentioned products comply with the directives 2014/53/EU, 2011/65/EU and 2009/48/EC. The full text of the EU Declaration of Conformity is available at the following Internet address: www.jamara-shop.com/Conformity

Attention!

- Let the model cool off sufficiently after each use before putting it back into operation. Let the model cool off sufficiently after each use before putting it back into operation. When changing batteries there has to be a cooling phase of at least 10 min before model can be operated again. Overheating can damage the electronics or may result in fire.

Safety Notes

Read the complete instructions and security instructions carefully before using the model.

Caution! Please fully and carefully read warnings/ safety instructions. These are for our own security and can avoid accidents/injuries.

- Keep hands away from moving parts.
- The batteries are nearly, replace the batteries.
- Pay attention to the frequencies in your environment!
- Never drive on roads or areas used by real vehicles.
- Do not leave in very strong sunlight.
- Store batteries/battery packs separately when not in use.
- Use only under direct supervision of an adult!
- Pay attention to the polarity!
- Do not drive in rain, snow, wetness or sand.
- Never run out of the reach of your remote control.
- Clean by using a damp cloth.

Battery warning

- Non-rechargeable batteries are not to be recharged!
- Do not open!
- Do not dispose of in fire!
- Do not mix old and new batteries!
- Do not mix alkaline batteries, standard (carbon-zinc) or rechargeable batteries!
- Rechargeable batteries are to be removed from the toy before being charged!
- Rechargeable batteries are only to be charged under adult supervision!
- The supply terminals are not to be short-circuited!

Disposal restrictions - Batteries/Accumulators

Batteries and accumulators must not be disposed of in domestic waste. You are obliged to dispose of batteries (separate collection) appropriately. After use you can return batteries free of charge to the retail store. As batteries contain substances that can be irritant, can cause allergy and are highly reactive, separate collections and proper recycling is important to the environment and to your health. If the batteries are marked with a chemical symbol Hg, Cd or Pb below the crossed-out waste bin on wheels it refers to that more than 0.0005% of mercury (Hg), more than 0.002% of cadmium (Cd) or more than 0.004% Lead (Pb) is included.

Disposal restrictions - Electrical appliances

Electrical appliances must not be disposed of in domestic waste and must be disposed of separately. You are obliged to take out the batteries, if possible, and to dispose of the electrical equipment at the communal collection points. Should personal data be stored on the electrical appliance you must remove them by yourself.

HU - Felelősség kizárása

Kérjük ennek érdekében ismerkedjenek meg a használati utasítással (www.jamara.com), mely fontos információkat és fi gyelmeztető utasításokat tartalmaz.

6 éven aluli gyermekek nem használhatják!

- Figyelem:**
- 36 hónaposnál fi atalabb gyermekek számára nem alkalmas. **FULLADÁSVESZÉLY.** Enyelhető alkatrészeket tartalmaz. Kisgyermekek kezébe adni tilos.
 - A készülék nem alkalmas arra, hogy korlátozott fi zikai, érzékelési, szellemi képességekkel rendelkező személyek által (beleértve a gyerekeket is) vagy a tapasztalat hiánya, és / vagy a tudás hiánya miatt használva legyen, kivéve, ha azok egy, a biztonságukért felelős személy felügyelete mellett állnak, vagy ettől a személytől utasításokat kaptak, hogyan kell használni a készüléket.

Megfelelőségi nyilatkozat

A JAMARA e.K. ezennel kijelenti, hogy a fent említett termékek megfelelnek a 2014/53/EU, 2011/65/EU és 2009/48/EK irányelveknek megfelel.

Az EU megfeleléségi nyilatkozat teljes szövege az alábbi Weboldalon érhető el: www.jamara-shop.com/Conformity

Figyelem!

- Minden használata után egy kis időt várjon. Ez időn belül a modell lehűl és a következő használatra kész lesz. Akkumulátorcsere után és a modell ismételt beüzemzése előtt legalább egy hűtési ciklust kell tartani, amely 10 percig tart. A túlmelegedés az elektronika meghibásodását és tűzveszélyt okozhat.

Biztonsági intézkedések

Kérjük, figyelmesen olvassa el a teljes használati útmutatót és a biztonsági utasításokat, mielőtt a modellt használni kezdené.

Figyelem! Olvassa el a figyelmeztetések / biztonsági utasítások teljes szövegét!

Ez az Önök biztonsága és a baleseteket / sérüléseket megelőzése érdekében szükséges.

- Tartsa távol a kezét mozgó alkatrészekről.
- A lemerült elemeket cserélje ki.
- Figyeljen a környezetben lévő frekvenciákról!
- Utciókán és tereken (közúti forgalomban) nem használható.
- A modell közvetlen napsugár vagy hő hatásának ne tegye ki.
- Az elemet/akkumulátort sose tárolja a modellben.
- Kizárólag felnőtt felügyelete mellett használható.
- Figyeljen a helyes polaritásra!
- A modell ne használja esőben, hóban, nedves felületeken és homokon.
- Sose használja a távirányító hatótávolságán kívül.
- A szennyeződések nedves törölközővel távolítsa el.

Akkumulátorra vonatkozó információ

- Az egyszer használatos elemeket ne töltsé újra!
- Ne nyissa ki!
- Ne dobja tűzbe!
- Ne keverje össze a régi és új elemeket!
- Ne keverje össze az alkaline, az általános (carbon-zink) vagy a tölthető elemeket!
- A töltés megkezdése előtt az akkumulátorokat vegye ki a játékból!
- Az akkumulátor kizárólag felnőtt felügyelete mellett tölthető!
- A csatlakozókat sose zárja rövidre!

Ártalmatlanításra vonatkozó információk - Az elemeket és akkumulátorokat

Az elemeket és akkumulátorokat tilos a háztartási hulladékba keverni, elkülönítve kell kidobni. A felhasználó köteles az elhasznált elemeket az előírásoknak megfelelően eltávolítani (hulladék szelektív gyűjtése). Az elhasznált elemeket ingenyesen le lehet adni a boltban. Az elemek irritáló hatású, allergiákat okozó és rendkívül reakcióképes anyagokat tartalmaznak, ezért hulladékkuknak az előírásoknak megfelelő szelektív gyűjtése és újrahasznosítása a környezetnek és Önök egészségének fontos. Amennyiben az elemek az áthúzott szemetelésáda alatt Hg, Cd vagy Pb kémiai jellel ellátottak, ez azt jelenti, hogy több mint 0,0005% higanyt (Hg), több mint 0,002% kadmiumot (Cd) vagy több mint 0,004% ólomot tartalmaz.

Ártalmatlanításra vonatkozó információk - Az elektromos berendezéseket

Az elektromos berendezéseket tilos a háztartási hulladékba keverni, elkülönítve kell kidobni. A felhasználó köteles – amennyiben ez lehetséges – az elemet kivenni és az elektromos berendezést a település hulladékgyűjtő-helyén leadni. Amennyiben a berendezésen személyes adatok szerepelnek, önállóan kell eltávolítani.

- Izključitev odgovornosti

Preberite navodila za uporabo (www.jamara.com), ki vsebujejo pomembne informacije in opozorila.

Prikladno za djecu iznad 6 godina.

- Pozor:**
- Ni primerno za otroke mlađe od 36 mesecev. NEVARNOST ZADUŠITVE! Izdelek vsebuje majhne sestavne dele, ki bi jih lahko pogoltli.
 - **Absolutno** ni na razpolago za majhne otroke.
 - Ta izdelek ni namenjen osebam (tudi otrokom), ki imajo omejene fizične, sensorične ali duševne zmožnosti, ali imajo premalo izkušenj in/ali znanja za uporabo. Zato morajo biti pod nadzorom oseb, ki skrbijo za njihovo varstvo, ali morajo dobiti vaše napotke, kako ravnati z izdelkom.

Izjava o skladnosti

Družba JAMARA e.K. izjavlja, da so zgoraj navedeni izdelki v skladu z direktivami 2014/53/EU, 2011/65/EU in 2009/48/ES.

Celotno besedilo izjave EU o skladnosti je na voljo na spletnem naslovu: www.jamara-shop.com/Conformity

Pozor!

- Po vsaki uporabi počakajte trenutek. V tem času se bo model ohladil in bo pripravljen za naslednjo uporabo.
- Po zamenjavi baterije in pred ponovnim zagonom modela, počakajte vsaj en cikel hlajenja traja, ki traja minimalno 10 minut.
- Pregrevanje lahko poškoduje elektroniko ali povzroči požar.

Varnostni ukrepi

Pred zagonom modela pozorno preberite celotna navodila za uporabo in varnostne informacije.

Pozor! Opozorila/ varnostna navodila morate prebrati v celoti. Le ta so namenjena vaši varnosti in lahko preprečijo nesreče/ poškodbe.

- Ne dotikajte se gibljivih delov.
- Če so baterije prazne, jih zamenjajte.
- Bodite pozorni na frekvenco v vašem kraju!
- Ne vozite po ulicah in trgih (delovanje).
- Proč od neposredne sončne svetlobe ali toplote izpostaviti.
- Der Akku / Akku wird nie im Modell gelagert.
- Uporabljajte samo pod neposrednim nadzorom odrasle osebe.
- Bodite pozorni na polariteto!
- Ne uporabljajte modela v dežju, v snegu in na mokrem pesku.
- Nikoli ne vozite izven dosega daljinskega upravljalnika.
- Kontaminacija je treba odstraniti z vlažno krpo.

Informacija o bateriji

- Ne polnite baterij za enkratno uporabo!
- Ne odpirajte!
- Ne izpostavljajte ognju!
- Ne uporabljajte hkrati starih in novih baterij!
- Ne uporabljajte hkrati alkalinih, standardnih (cink-ogljikovih) baterij in akumulatorjev!
- Pred polnjenjem odstranite baterije iz igrače!
- Baterije polnite samo pod nadzorom odrasle osebe!
- Ne delajte kratkega stika s priključnimi sponkami!

Informacije o odstranjevanju - Baterij/Akkumulatorjev

Baterij in akumulatorjev se ne sme odlagati skupaj z gospodinjstvi odpadki, ampak jih je treba odlagati ločeno. Uporabnik je dolžan rabljene baterije odlagati v skladu s predpisi (o ločenem odlaganju odpadkov). Po uporabi lahko baterije vmete brezplačno v trgovino. Baterije vsebujejo snovi, ki dražijo, lahko povzročijo alergije in so zelo reaktivne, zaradi česar njihovo ločeno odlaganje in njihova uporaba v skladu s predpisi, je zelo pomembno za okolje in zdravje. Če imajo baterije pod prečrtanim smetnjakom na kolesih kemijsko označbo Hg, Cd ali Pb, to pomeni, da vsebujejo več kot 0,0005% živega srebra (Hg), več kot 0,002% kadmija (Cd) ali več kot 0,004 % svinca.

Informacije o odstranjevanju - Električnih naprav

Električni napravi se ne sme odlagati skupaj z gospodinjstvi odpadki, ampak jih je treba odlagati ločeno. Uporabnik je dolžan - če je to mogoče - odstraniti baterije in odložiti električni napravo na mesto zbiranja odpadkov. Če so na napravi osebni podatki, jih morate odstraniti sami.



JAMARA e.K.

Inh. Manuel Natterer

Am Lauerbühl 5 - DE-88317 Aichstetten

Tel. +49 (0) 75 65/94 12-0 - Fax +49 (0) 75 65/94 12-23

info@jamara.com • www.jamara.com

Service - Tel. +49 (0) 75 65/94 12-777

service@jamara.com



Manufacturer:
RASTAR GROUP
www.rastar.com