



Istruzioni per l'uso



SFERA A LED-RGB-GLOW

IT

Produttore:

EDI LIGHT GMBH
HEILIGKREUZ 22
6136 PILL
AUSTRIA

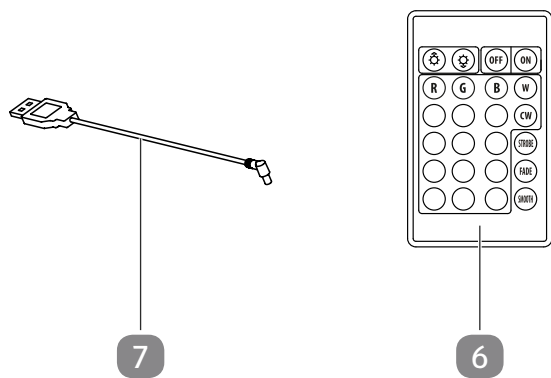
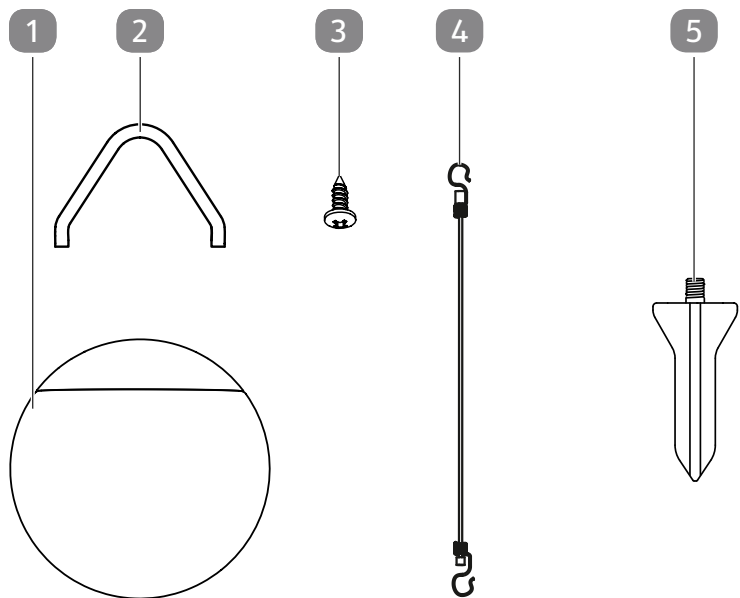
ASSISTENZA POST- VENDITA 822293

La preghiamo di recarsi nel suo
punto vendita **ALDI**

MODELLO: 05/2023
56283

3
ANNI DI
GARANZIA





Dotazione

- 1 Sfera luminosa a LED
- 2 Maniglia
- 3 Vite (x 2)
- 4 Sospensione
- 5 Picchetto da terra
- 6 Telecomando
- 7 Cavo di ricarica

Istruzioni per l'uso e scheda di garanzia (senza figura)

Utensili necessari non in dotazione

- 8 Cacciavite a stella PH1



- 9 Cacciavite a taglio 3 mm



La dotazione comprende una batteria da 3 V del tipo CR2025 (già inserita, senza figura).

Sommario

Panoramica prodotto	2
Dotazione	3
Informazioni generali	5
Leggere e conservare le istruzioni per l'uso.....	5
Uso previsto.....	5
Spiegazione dei simboli	6
Sicurezza	7
Prima messa in servizio	13
Controllare il prodotto e la fornitura.....	13
Ricarica del prodotto.....	13
Attivazione del telecomando.....	15
Utilizzo	15
Utilizzo dell'interruttore / tasto.....	15
Utilizzo del telecomando.....	15
Posizionamento del prodotto.....	16
Sostituzione della batteria.....	18
Sostituzione della batteria del telecomando.....	18
Pulizia	19
Dati tecnici	20
Dichiarazione di conformità	20
Smaltimento	20
Smaltimento dell'imballaggio.....	20
Smaltimento dell'apparecchio usato.....	20

Informazioni generali

Leggere e conservare le istruzioni per l'uso



Queste istruzioni fanno parte della sfera luminosa RGB a LED (indicato a seguito come il "Prodotto"). Queste contengono importanti informazioni per il montaggio e l'utilizzo del prodotto.

Prima di utilizzare il prodotto, leggere attentamente le istruzioni per l'uso, in particolare, le avvertenze di sicurezza. La mancata osservanza delle istruzioni per l'uso può provocare gravi lesioni o danni al prodotto.

Le istruzioni per l'uso si basano sulle norme e i regolamenti in vigore nell'Unione Europea. Osservare all'estero anche le direttive e la legislazione del rispettivo paese.

Conservare le istruzioni per l'uso per ulteriore consultazione. Se si distribuisce il prodotto a terzi, assicurarsi di includere queste istruzioni per l'uso.

Uso previsto

Il prodotto è stato concepito esclusivamente per l'illuminazione decorativa di ambienti al chiuso e all'aperto. Non utilizzare il prodotto per l'illuminazione di percorsi.

Il prodotto può essere utilizzato come lampada sospesa, da tavolo o da giardino.

È destinato esclusivamente all'uso privato e non in ambito professionale. Usare il prodotto solo nelle modalità descritte nelle presenti istruzioni. Ogni altro tipo di utilizzo è da considerarsi come non conforme e può provocare danni materiali o lesioni. Il prodotto non è un giocattolo per bambini.

Il fabbricante o il commerciante declina qualsiasi responsabilità per danni derivanti dall'uso errato o non conforme.

Spiegazione dei simboli

I seguenti simboli sono usati in queste istruzioni per l'uso, sul prodotto o sulla confezione.



Questo simbolo fornisce utili informazioni aggiuntive sul montaggio o sull'utilizzo.



Dichiarazione di conformità (vedi capitolo "Dichiarazione di conformità"): I prodotti identificati con questo simbolo soddisfano tutte le norme comunitarie applicabili nello Spazio economico europeo.



Il marchio "GS" (sicurezza certificata) indica che il prodotto è conforme ai requisiti della legge in materia di sicurezza dei prodotti (ProdSG) della Repubblica federale di Germania.



Il prodotto è stato concepito per gli ambienti al chiuso e all'aperto.



Il prodotto corrisponde alla classe di protezione III e viene azionato con bassa tensione di sicurezza (SELV).

IP44

Il prodotto è protetto contro l'ingresso di corpi estranei solidi con diametro > 1 mm e contro gli spruzzi d'acqua.



Il prodotto può essere regolato con il telecomando in dotazione.

W

Watt (potenza)

V

Volt


Hz

Hertz (Frequenza)

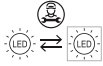


Tensione continua

A Ampere (corrente)

 Corrente alternata

SELV SELV (Safety Extra Low Voltage = circuito a bassissima tensione di sicurezza) descrive i circuiti isolati che, avendo tensioni estremamente basse, proteggono dalle scosse elettriche.



La sorgente luminosa può essere sostituita solo da un tecnico qualificato.

lm Lumen (flusso luminoso)

R_a Indice di riproduzione del colore dell'illuminazione a LED

t_[h] Questo simbolo indica in ore la vita di servizio del LED.

Sicurezza

Le seguenti parole segnale sono utilizzate in queste istruzioni per l'uso.

 **AVVERTIMENTO!**

Questo simbolo/Questa parola di segnalazione descrive un pericolo di media entità che, se non viene evitato, può provocare gravi lesioni o morte.

 **ATTENZIONE!**

Questo simbolo/Questa parola di segnalazione descrive un pericolo di bassa entità che, se non viene evitato, può provocare lievi lesioni.

AVVISO!

Questa parola di segnalazione mette in guardia da possibili danni materiali.

Note relative alla sicurezza

 **AVVERTIMENTO!**

Pericolo di scossa elettrica!

L'installazione elettrica errata oppure la tensione di rete troppo alta possono causare una scossa elettrica.

- Connettere il cavo di collegamento solo se la tensione della fonte di corrente corrisponde ai dati indicati sulla targhetta.
- Il prodotto può essere alimentato solo con bassissima tensione di sicurezza (in base al contrassegno della classe III applicata al prodotto).

 **AVVERTIMENTO!**

Pericolo per bambini e persone con mobilità fisica ridotta, deficit delle facoltà mentali ed emotive (ad es. soggetti parzialmente invalidi, anziani con capacità fisiche e mentali limitate) oppure prive di esperienza e delle necessarie competenze (ad es. bambini non neonati).

- Il prodotto può essere utilizzato da bambini di età superiore agli 8 anni e da persone con mobilità fisica ridotta, deficit delle facoltà mentali ed emotive, oppure prive di esperienza e delle necessarie competenze, solo qualora l'utilizzo avvenga sotto la supervisione di persone responsabili della sicurezza, o qualora abbiano ricevuto le debite istruzioni sull'uso sicuro del prodotto e abbiano compreso i potenziali pericoli connessi con l'uso.
- Tenere i bambini in età inferiore agli 8 anni a debita distanza dal prodotto.
- I bambini non devono giocare con il prodotto.
- La pulizia e la manutenzione da parte dell'utente non devono essere eseguite dai bambini senza supervisione.
- Durante l'uso, il prodotto deve essere sempre sorvegliato.

- Non lasciare che i bambini giochino con i piccoli componenti. Potrebbero ingerirli e soffocare.

 **ATTENZIONE!**

Pericolo di lesioni!

La luce a LED è molto chiara e può danneggiare gli occhi se la si guarda direttamente.

- Non guardare direttamente nella luce dei LED.
- Durante il funzionamento non controllare i LED con uno strumento ottico.

AVVISO!

Pericolo di danneggiamento!

L'uso improprio del prodotto può danneggiarlo.

- Non far cadere il prodotto.
- Non versare mai liquidi nel prodotto.
- Non immergere il prodotto in acqua o altri liquidi.
- Lo smontaggio non conforme a quanto descritto, potrebbe causare danni irreparabili con la relativa invalidazione della garanzia.
- Interrompere l'uso del prodotto se le parti in plastica presentano crepe, fessure oppure si sono deformate.
- Utilizzare la presa per la ricarica solo in ambienti al chiuso asciutti.
- Utilizzare solo pezzi di ricambio e accessori forniti o consigliati dal fabbricante.
- Il prodotto non deve essere né modificato né alterato tecnicamente.
- In caso di danneggiamento del cavo di carica del prodotto, sostituirlo con uno speciale che può essere richiesto esclusivamente al fabbricante.

Avviso generale per le batterie

 **AVVERTIMENTO!**

Pericolo di lesioni e danni.

L'uso scorretto delle batterie può causare danni ai componenti circostanti e lesioni dovute a perdite di liquido della batteria.

- Non rimuovere mai il coperchio del vano batterie, non cortocircuitare le batterie e non tentare di ricaricarle.
- Non esporre le batterie al calore, al fuoco o alla luce diretta del sole.
- Utilizzare un solo tipo di batteria. In un unico pacco batterie, non mischiare batterie (ricaricabili o meno) usate in modi diversi con batterie nuove.
- Accertarsi che i terminali della batteria siano correttamente allineati quando vengono inseriti nel vano batteria.

 **ATTENZIONE!**

Pericolo di ustione con acido!

Le batterie possono perdere acido, soprattutto se sono vecchie. Se si entra in contatto diretto con l'acido della batteria, sussiste il pericolo di ustione con acido.

- Evitare il contatto dell'acido della batteria con pelle, occhi e mucose.
- Se si viene a contatto con l'acido delle batterie, lavare immediatamente le parti coinvolte con molta acqua pulita e consultare immediatamente un medico.
- Se l'acido della batteria viene a contatto con gli occhi, sciacquare gli occhi immediatamente per almeno 10 minuti con acqua fredda. Consultare quanto prima un medico.
- Estrarre subito le batterie che perdono dal vano batterie.

 **AVVERTIMENTO!****Pericolo per la salute dalle batterie!**

Tenere fuori dalla portata dei bambini.

- L'ingestione può causare ustioni e la perforazione delle mucose, causando anche la morte. Entro 2 ore dall'assunzione potrebbero manifestarsi i sintomi di ustioni gravi. Contattare immediatamente il medico.

 **AVVERTIMENTO!****Pericolo d'incendio e d'esplosione!**

L'uso improprio della batteria ricaricabile aumenta il pericolo d'esplosione e di incendio.

- Proteggere la batteria ricaricabile da danni meccanici.
- Non esporre la batteria ricaricabile a caldo eccessivo come irradiazione solare diretto, fuoco o simili. La temperatura dell'ambiente deve essere compresa tra 5-35 °C.
- Non gettare mai la batteria nel fuoco.
- Non cortocircuitare i contatti della batteria.
- Utilizzare per la ricarica esclusivamente gli accessori originali.
- Il litio metallico può prendere fuoco spontaneamente in caso di contatto con l'acqua. Evitare che il contenuto delle batterie al litio entri a contatto con l'acqua.
- Non utilizzare più il prodotto se è danneggiato.

 **AVVERTIMENTO!**

Pericolo di esplosione e perdita di liquido!

Le batterie inserite in modo errato possono perdere il liquido in queste contenute e quindi provocare un incendio o un'esplosione.

- In caso di fuoriuscita del liquido dalla batteria, estrarla subito per evitare danni al prodotto. Non rimuovere mai la batteria a mani nude e impedire che il liquido della batteria venga a contatto con la pelle, gli occhi o le mucose. Indossare sempre i normali guanti da cucina.
- Se il liquido della batteria viene a contatto con la pelle, lavare subito le mani e, se necessario, rivolgersi a un medico.
- Rimuovere le batterie prima di smaltire il prodotto.

 **ATTENZIONE!**

Pericolo di lesioni!

Le batterie danneggiate e che perdono possono causare ustioni chimiche.

- Non aprire mai la batteria ricaricabile.
- In caso di perdita della batteria ricaricabile, indossare necessariamente guanti protettivi.
- Evitare in questo caso il contatto con pelle, occhi e mucose dell'acido della batteria ricaricabile. In caso di contatto lavare immediatamente le parti in oggetto con molta acqua pulita e consultare immediatamente un medico.

Prima messa in servizio

Controllare il prodotto e la fornitura

AVVERTIMENTO!

Pericolo di soffocamento!

I bambini potrebbero rimanere intrappolati o soffocare giocando con la pellicola di imballaggio.

- Non consentire ai bambini di giocare con la pellicola di imballaggio.

AVVISO!

Pericolo di danneggiamento!

Aprire l'imballaggio con coltelli affilati o altri oggetti appuntiti in modo disattento può provocare danni alla superficie del prodotto.

- Prestare attenzione all'apertura.

1. Estrarre il prodotto dall'imballaggio.
2. Controllare che la fornitura sia completa (vedere il capitolo "Dotazione").
3. Controllare che il prodotto e i componenti non siano danneggiati. Non utilizzare il prodotto se è danneggiato e rivolgersi al produttore utilizzando l'indirizzo di assistenza riportato sulla garanzia.

Pulizia di base (prodotto)

1. Togliere il materiale di imballaggio e tutte le pellicole di protezione.
2. Pulire il prodotto e i suoi accessori prima di utilizzarlo per la prima volta (vedere il capitolo "Pulizia").

Ricarica del prodotto

AVVISO!

Pericolo di danneggiamento!

Tempi di conservazione più lunghi e l'interruzione dei cicli di carica e scarica portano a una minore capacità della batteria.

- Evitare periodi di conservazione prolungati.

- Evitare interruzioni dei cicli di carica e scarica.

AVVISO!

Pericolo di danneggiamento!

L'uso improprio del prodotto può danneggiarlo.

- Chiudere correttamente la presa di ricarica alla fine della procedura di ricarica per impedire infiltrazioni di umidità.

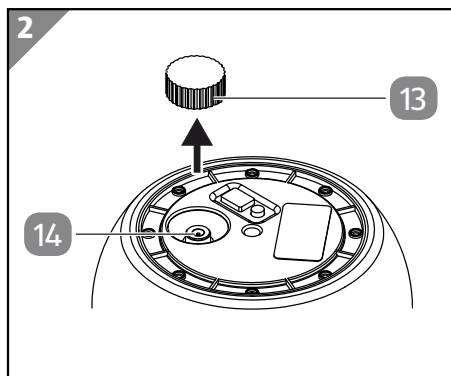
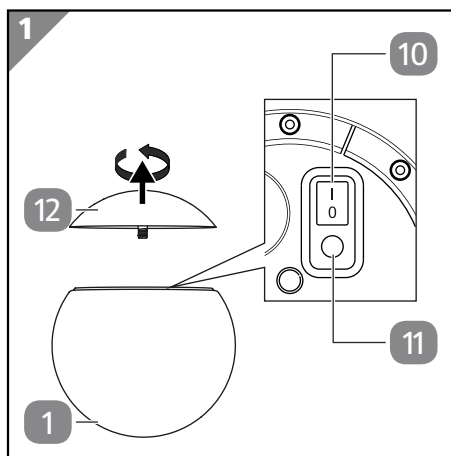


Il prodotto non può essere messo in funzione durante il processo di ricarica.

1. Svitare il coperchio **12** dalla sfera luminosa a LED **1** ruotandolo in senso antiorario.
2. Estrarre la copertura **13** dalla presa **14**.
3. Collegare la spina coassiale del cavo di ricarica **7** alla presa **14**.
4. Collegare il cavo di ricarica alla presa USB di un alimentatore di rete o del computer.

Il tasto **11** si accende in rosso durante la procedura di ricarica. Alla fine della ricarica il tasto si accende in verde.

5. Estrarre il cavo di ricarica dalla presa USB dell'alimentatore di rete o dal computer.
6. Estrarre la spina coassiale del cavo di ricarica dalla presa.
7. Mettere la copertura sulla presa.
8. Avvitare il coperchio sulla sfera luminosa a LED ruotandolo in senso orario.



Attivazione del telecomando

La batteria e il telecomando **6** sono protetti da pellicola protettiva.

- Per attivare il telecomando estrarre la pellicola protettiva.

Adesso il telecomando è pronto per l'uso.

Utilizzo

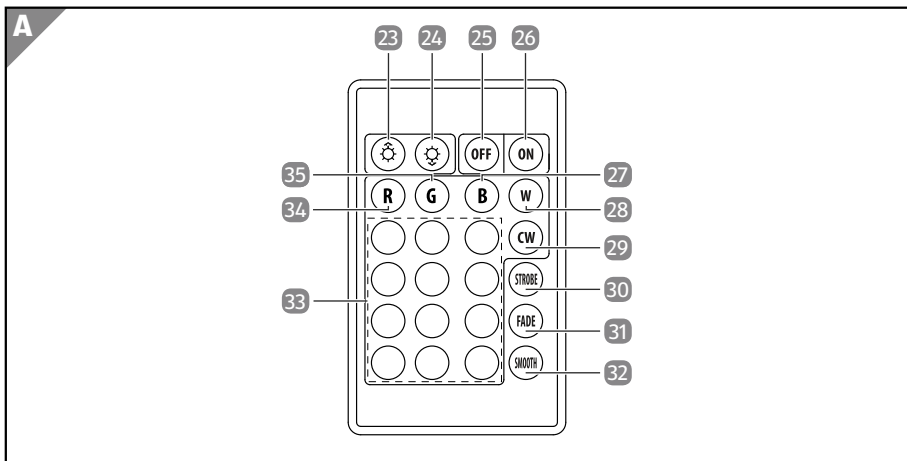
Utilizzo dell'interruttore / tasto

- Accendere e spegnere il prodotto dall'interruttore **10**.
- Con il tasto **11** è possibile configurare il colore della luce e la luminosità:
 - premere brevemente e in successione: Attiva i colori della luce in sequenza
rosso - verde - blu - giallo - viola -
azzurro - rosa - cambio colore - ambra
- bianco freddo
 - dopo 3 secondi di pausa: Il prodotto si spegne / accende
 - premere a lungo: La luminosità del colore fissa cambia in
2 livelli.

Utilizzo del telecomando

Quando il prodotto viene acceso dall'interruttore **10** allora è possibile utilizzare il telecomando.

Tasti del telecomando



Descrizione della funzione

Utilizzo

23 Aumento luminosità	aumenta gradualmente la luminosità dei LED
24 Riduzione luminosità	riduce gradualmente la luminosità dei LED
25 Off	spegne i LED
26 On	accende i LED
34 R (Rosso)	
35 G (Verde)	
27 B (Blu)	
28 W (Bianco)	accende il colore fisso selezionato
29 CW (Ambra)	
33 Tasto selezione colore (x 12)	

Modalità cambio colore (modalità dinamica)

30 STROBE	attiva la modalità cambio colore lenta
31 FADE	attiva la modalità cambio colore veloce
32 SMOOTH	attiva un cambio colore lampeggiante

On / Off e commutazione



Rivolgere il telecomando **6** verso il prodotto. Gli ostacoli possono impedire la ricezione.

- Premere il tasto del telecomando **6** (vedi capitolo “Tasti del telecomando”) per accendere, spegnere o commutare i LED del prodotto o i colori e luminosità.
- Premere il tasto **25** per spegnere il prodotto.

Posizionamento del prodotto

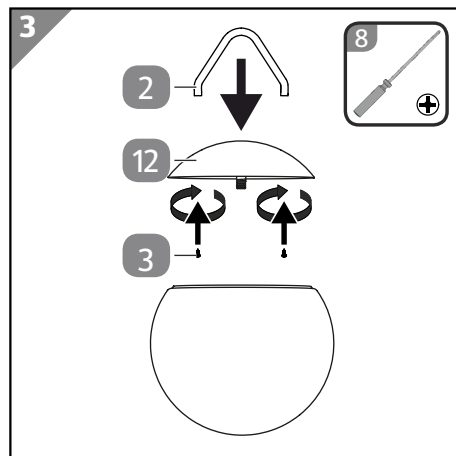
Il prodotto può essere utilizzato come lampada da tavolo, lampada sospesa o lampada da giardino.

Lampada da tavolo

- Posizionare il prodotto sul tavolo.
Fissare il prodotto in modo che non possa rotolare.

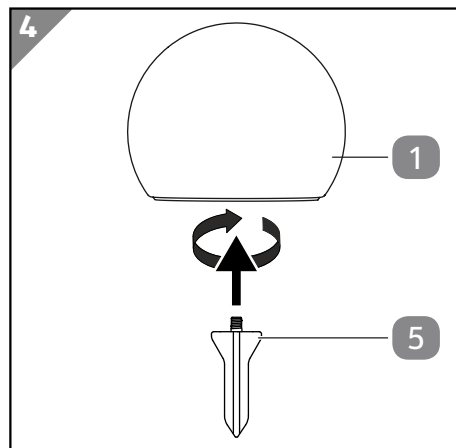
Lampada sospesa

1. Svitare il coperchio **12** dalla sfera luminosa a LED **1** ruotandolo in senso antiorario.
2. Inserire la maniglia **2** dall'alto nelle cavità del coperchio.
3. Avvitare le viti **3** con il cacciavite a stella PH1 **8** dal basso nei fori del coperchio e poi serrarle a mano.
4. Agganciare un lato della sospensione **4** alla maniglia.
5. Agganciare il prodotto alla sospensione.



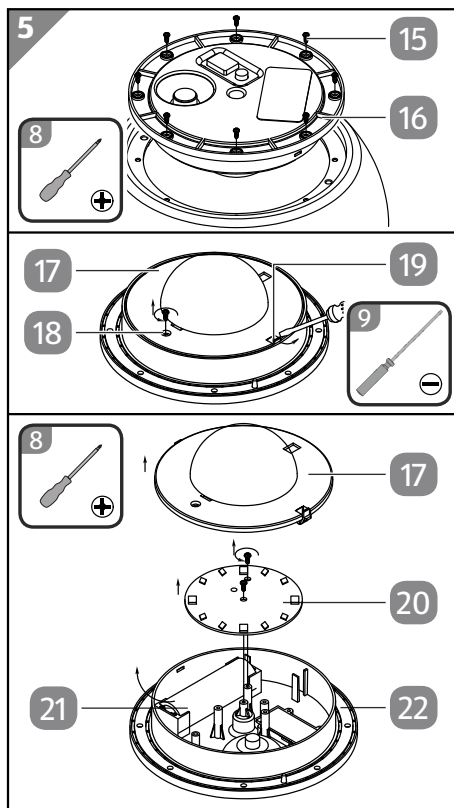
Lampada da giardino

1. Svitare il coperchio **12** dalla sfera luminosa a LED **1** ruotandolo in senso antiorario.
2. Avvitare a mano il picchetto da terra **5** ruotandolo in senso orario nel filetto della sfera luminosa a LED.
3. Inserire nel terreno il picchetto da terra del prodotto in una posizione adeguata.
Se necessario, smuovere in terreno con piantatore o con un utensile analogo.



Sostituzione della batteria

1. Spegner il prodotto.
2. Se necessario, rimuovere il coperchio **12** o il picchetto da terra **5**.
3. Svitare le viti **15** con un cacciavite a stella PH1 **8** ruotandole in senso antiorario dalla piastra di base **16**.
4. Rimuovere la piastra di base della sfera luminosa a LED **1**.
5. Ruotare verso l'alto la piastra di base con il lato inferiore.
6. Svitare la vite di sicurezza **18** con un cacciavite a stella PH1 ruotandola in senso antiorario dalla piastra di base.
7. Con un cacciavite a taglio da 3 mm **9** spingere la linguetta **19** verso l'interno e rimuovere la piastra di copertura **17** verso l'alto.
8. Svitare con un cacciavite a stella PH1 le viti della sorgente luminosa **20**.
9. Rimuovere la vecchia batteria **21**.
10. Inserire una nuova batteria simile (vedi il capitolo "Dati tecnici"). Fare attenzione alla polarità corretta.

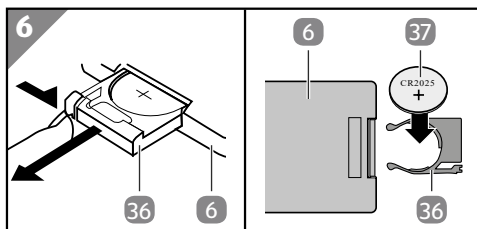


11. Per il rimontaggio seguire l'ordine inverso.

Assicurarsi che la guarnizione **22** sia pulita e inserita correttamente nella piastra di base.

Sostituzione della batteria del telecomando

1. Capovolgere il telecomando **6**.
2. Spingere il blocco del vano batteria **36** ed estrarlo dalla telecomando.
3. Estrarre la batteria **37** scarica dal vano batteria.
4. Inserire una nuova batteria dello stesso tipo (vedere il capitolo "Dati tecnici"). Fare attenzione alla polarità corretta.



5. Spingere il vano batteria nuovamente nel telecomando fino a farlo innestare.

Pulizia

AVVISO!

Pericolo di danneggiamento!

La conservazione errata del prodotto potrebbe causare il suo danneggiamento.

- Non utilizzare detergenti aggressivi né spazzole con setole metalliche o di nylon, né pulire con oggetti taglienti o metallici, come ad esempio coltelli, spatole dure e simili. Ciò potrebbe danneggiare le superfici.

Pulire la superficie del prodotto con un panno pulito e leggermente umido.

Dati tecnici

Dati tecnici

Modello:	56283
Codice articolo:	822293
Potenza complessiva:	max. 5 W
Batteria:	Li-Ion 18650, 3,7 V ===, 2'600 mAh
Durata della carica:	ca. 3 ore (caricabatteria 1'000 mA)
Tensione:	5 V ===
Autonomia di accensione max.:	ca. 8 ore
Classe di protezione:	III Ⓢ
Grado di protezione:	IP44
Telecomando:	Infrarossi
Batteria:	1 x batteria li-ion, 3 V=== (CR 2025)

Dichiarazione di conformità



È possibile richiedere la dichiarazione di conformità CE all'indirizzo riportato nella scheda di garanzia.

Smaltimento

Smaltimento dell'imballaggio



Smaltire l'imballaggio differenziandolo. Conferire il cartone e la scatola alla raccolta di carta straccia, avviare la pellicola al recupero dei materiali riciclabili.

Smaltimento dell'apparecchio usato



Il simbolo del carrellato sbarrato indica che i dispositivi elettrici ed elettronici non possono essere smaltiti con i rifiuti domestici. Alla fine della vita di servizio dei dispositivi elettrici ed elettronici, i consumatori sono tenuti a conferirli presso un centro di raccolta per i rifiuti indifferenziati. In questo modo si contribuisce al riutilizzo ecologico delle risorse.



Le batterie e le pile non sono integrate nel dispositivo elettrico ed elettronico e quindi possono essere estratte facilmente. Prima di conferire il dispositivo a un punto di raccolta, le pile e le batterie devono essere rimosse per il loro corretto smaltimento. Lo stesso vale per le lampade che possono essere estratte facilmente dal dispositivo.

I dispositivi elettrici ed elettronici delle abitazioni private possono essere conferiti presso le piattaforme ecologiche di operatori pubblici o quelle predisposte dal fabbricante o dal suo distributore. Il conferimento dei dispositivi usati è gratuito.

L'obbligo di restituzione gratuita vale sia nel caso di acquisto presso il negozio che di consegna a domicilio. Il luogo di adempimento dell'obbligazione è lo stesso della consegna. Non devono essere fatturati i costi di trasporto per i dispositivi restituiti.

In linea di massima il distributore è tenuto alla raccolta gratuita dei dispositivi usati entro una distanza plausibile.

Il consumatore può consegnare gratuitamente il dispositivo usato presso un distributore quando acquista da questo un dispositivo nuovo con funzioni simili. Questa possibilità vale anche per le consegne presso domicilia privati. Per quanto riguarda il commercio per corrispondenza, la possibilità della consegna gratuita in caso di acquisto di un nuovo dispositivo si limita a scambiatori di calore, monitor e grandi dispositivi con bordo esterno lungo oltre 50 cm. Al momento della stipula del contratto di acquisto il distributore deve informare il consumatore sulla sua eventuale intenzione alla riconsegna. Indipendentemente da ciò, il consumatore può conferire presso la piattaforma ecologica del distributore fino a tre dispositivi usati dello stesso tipo senza che vi sia alcun obbligo di acquisto di un dispositivo nuovo. In ogni caso la lunghezza bordo del dispositivo non deve superare i 25 cm.



Le batterie e gli accumulatori non devono essere smaltiti nei rifiuti domestici!

In qualità di consumatori siete tenuti per legge a smaltire tutti i tipi di batterie e accumulatori, indipendentemente che contengano o meno sostanze tossiche*, presso l'isola ecologica del proprio comune/ quartiere, oppure di riconsegnarle al rivenditore che provvederà al corretto smaltimento. Le batterie e gli accumulatori devono essere smaltiti separatamente dal dispositivo.

* Contrassegnati con: Cd = cadmio, Hg = mercurio, Pb = piombo, Li = litio