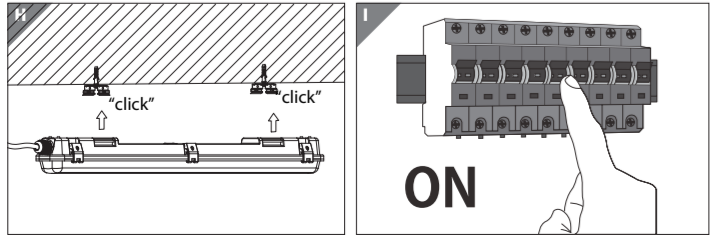
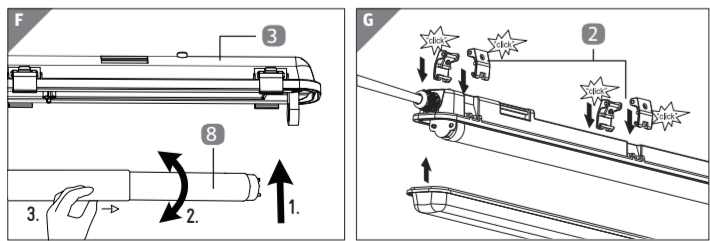
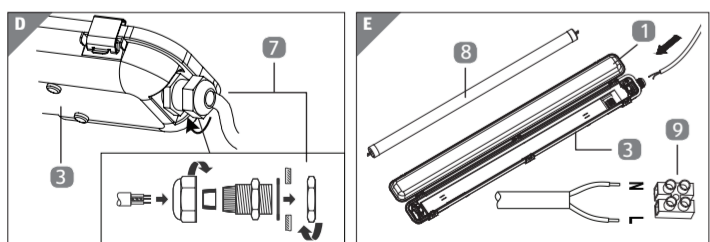
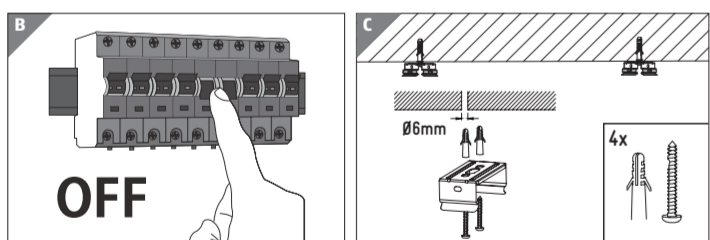
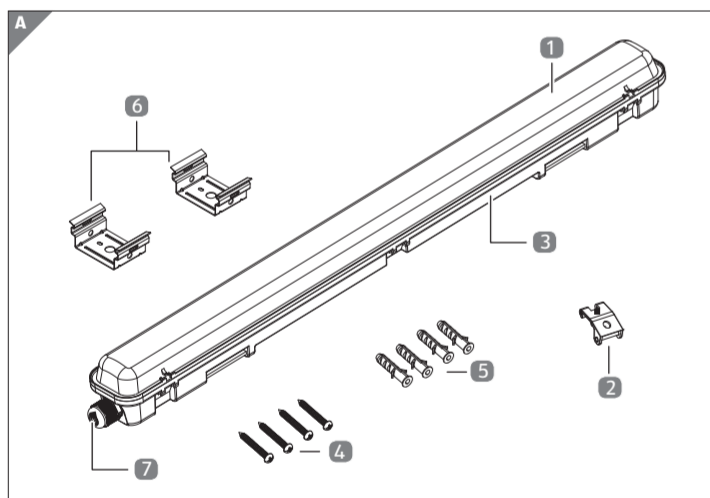




Navodila za montažo



DIFUZIJSKA LED SVETILKA ZA VLAŽNE PROSTORE



Vsebina kompleta/deli naprave

- 1 Pokrov
- 2 12 x zapiralo
- 3 Ohišje
- 4 x vijak
- 5 4 x vložek
- 6 2 x montažna sponka
- 7 Kabelsko tesnilo
- 8 LED-cev
- 9 Priključna letvica

Splošno

Preberite navodila za uporabo in jih shranite

Ta navodila za uporabo so napisana za to difuzijsko svetilko LED za vlažne prostore (v nadaljevanju imenovana »svetilka«). Vsebujejo pomembne informacije o začetku uporabe in sami uporabi.

Pred začetkom uporabe svetlobne letve temeljito preberite navodila za uporabo, zlasti varnostne napotke. Neupoštevanje navodil za uporabo lahko povzroči resne telesne poškodbe ali materialno škodo na svetlobni letvi. Navodila za uporabo temeljijo na standardih in predpisih, ki veljajo v Evropski uniji. V tujini upoštevajte tudi predpise in zakone posamezne države. Shranite navodila za uporabo, da jih boste lahko uporabili kasneje. Če izročite svetlobno letvo tretjim osebam, jim hkrati z njo obvezno izročite ta navodila za uporabo.

Namenska uporaba

Svetilka je zasnovana izključno za fiksno namestitev v zaprtih prostorih ali na prostem pri temperaturah okolice od -20 do +40 °C in je primerna za uporabo na vlažnih mestih. Svetilka je namenjena samo za domačo uporabo in ni primerna za komercialno uporabo.

Ta svetilka morda ni primerna za vse aplikacije, kjer se uporabljajo običajne fluorescenčne sijalke. Temperaturno območje te svetilke je bolj omejeno. Če dvomite o primernosti za uporabo, se posvetujte s proizvajalcem svetilke.

Ta svetilka je namenjena uporabi v splošni razsvetljavi (na primer eksplozivne atmosfere so izključene).

Razlaga oznak

V navodilih za uporabo, na svetlobni letvi ali na embalaži so uporabljeni navedeni simboli in signalne besede.

OPOZORILO!

Ta signalni simbol/signalna beseda označuje nevarnost s srednjo stopnjo tveganja, zaradi katere lahko, če se ji ne izognemo, pride do smrti ali hudih telesnih poškodb.

POZOR!

Ta opozorilni simbol/opozorilna beseda označuje nevarnost z nizko stopnjo tveganja, zaradi katere lahko, če se ji ne izognemo, pride do majhnih ali zmernih telesnih poškodb.

OBVESTILO!

Ta signalna beseda opozarja na možnost materialne škode.

Ta simbol vas opozarja, da morate celotno besedilo skrbno prebrati.

Ta simbol podaja uporabne dodatne informacije o uporabi.

Luč je dovoljeno uporabljati v notranjem in zunanem območju.

Ta simbol označuje svetilko kot napravo zaščitnega razreda II.

Svetilka je primerna za 50/60-Hz delovanje.

Svetilka ni primerna za zasilno razsvetljavo.

Svetilko uporabljajte v suhih pogojih ali pa v pogojih, ki zagotavljajo zaščito.

Dopustna temperatura okolja.

Nadomestni zaganjalnik LED.

Izjava o skladnosti (glejte poglavje »Izjava o skladnosti«): Izdelki, označeni s tem simbolom, izpolnjujejo vse predpise Skupnosti v Evropskem gospodarskem prostoru, ki jih je treba upoštevati.

Simbol „GS“ pomeni preizkušeno varnost. Izdelki, ki so označeni s tem simbolom, izpolnjujejo zahteve nemškega zakona o varnosti izdelkov (ProdSG).

Svetilke ni mogoče zasenčiti z običajnimi zatemnilniki.

Zatemnitev.

Čas, da dosežemo 60 % največje svetilnosti svetilke.

IP65 Svetilka je odporna proti prahu in zaščitena pred vodnimi curki.

Svetlobni vir, nameščen v okoliškem izdelku, lahko zamenja usposobljena oseba.

Ta simbol opozarja na nevarnost električnega udara.

Varnost

Svetilko uporabljajte samo na način, ki je opisan v navodilih za montažo.

Kakršna koli drugačna uporaba velja za neprimerno in lahko povzroči materialno škodo ali celo poškodbe oseb. Svetilka ni igrača.

Proizvajalec ali prodajalec ne jamči za škodo, nastalo zaradi nenamenske ali nepravilne uporabe.

Varnostni napotki

OPOZORILO!

Nevarnost električnega udara!

Pomanjkljiva električna napeljava ali previsoka električna napetost lahko povzročita udar električnega toka.

- Pri namestitvi te svetilke gre za dela na električnem omrežju. Zaradi tega jo mora namestiti pooblaščen strokovnjak v skladu z državnimi predpisi za inštalacije in v predpisanih pogojih za priključitev.
- Svetilko priključite samo, če je omrežna napetost v vašem gospodinjstvu skladna s podatki na tipski ploščici.
- Električni tokokrog, ki je predviden za priključitev svetilke, je treba zavarovati z varovalko 10/16 A.
- Če je svetilka vidno okvarjena, jo nemudoma prenehajte uporabljati.
- Svetilke ne uporabljajte, če so LED-cevi poškodovane.
- Svetilke nikoli ne odpirajte ali manipulirajte. Dela na svetilki pustite načeloma izvajati električarjem ali našim strokovnjakom.
- Pri popravilih se lahko uporabljajo le takšni deli, ki so v skladu s prvotnimi podatki naprave. V tej svetilki so električni in mehanski deli, ki so nujno potrebni za zaščito pred viri nevarnosti.
- Proizvajalec/distributer te svetilke ne prevzema nobene odgovornosti za poškodbe ali škodo, do katerih pride zaradi nestrokovne montaže/uporabe.
- Ne prekoračite navedene omrežne napetosti (glejte poglavje »Tehnični podatki«).
- Stopnja zaščite svetilke je IP65, tj. dovoljeno jo je montirati/uporabljati na notranjem in zunanem območju, in je primerna za priključitev v vlažnih prostorih. Svetilke nikakor ne uporabljajte v vodi in zagotovite, da je pravilno zatesnjena ter da so vsa tesnila nepoškodovana, tako da voda ne more vdreti v svetilko.
- Svetilke ne približujte odprtemu ognju in vročim površinam.
- Poskrbite, da otroci v svetilko ne bodo vstavljali nobenih predmetov.
- Pred začetkom inštalacijskih del ter pred čiščenjem in vzdrževanjem morate odviti varovalko oz. izklopiti avtomatske varovalke. S testerjem napetosti potrdite, da luč ni več pod napetostjo.
- Razbit zaščitni pokrov takoj zamenjajte samo z originalnimi deli.

OPOZORILO!

Nevarnosti za otroke in osebe z zmanjšanimi fizičnimi, senzoričnimi ali mentalnimi sposobnostmi (na primer osebe s telesno ali duševno prizadetostjo, starejše osebe z omejenimi fizičnimi in miselnimi sposobnostmi) ali pomanjkanjem izkušenj in znanja (npr. starejši otroci).

- Svetlobno letvo lahko uporabljajo otroci nad osmim letom starosti in osebe z zmanjšanimi fizičnimi, senzoričnimi ali mentalnimi sposobnostmi ali pomanjkljivimi izkušnjami in znanjem, če jih pri tem nadzoruje oseba, odgovorna za njihovo varnost, ali če jih je poučila o varni uporabi svetlobne letve in razumejo nevarnosti, ki lahko nastanejo pri njihovi uporabi. Otroci se ne smejo igrati s svetlobno letvijo. Otrokom ni dovoljeno čistiti in vzdrževati izdelka, razen če jih kdo nadzira.
- Otroke, ki so mlajši od 8 let, zavarujte pred svetlobno letvijo in električno napeljavo.
- Otroci se ne smejo igrati z embalažno folijo. Med igro se lahko vanjo zapletejo in zadušijo.

OBVESTILO!

Nevarnost požara!

- Zaradi nepravilnega ravnanja s svetilko lahko pride do požara.
- Svetilke ne uporabljajte z ločenim zatemnilnikom ali elektronskim stikalom.
- Svetilke nikoli ne pokrivajte s toplotnoizolacijskimi ali z drugimi materiali.

POZOR!

Nevarnost telesnih poškodb!

Svetilka ustvarja zelo močno svetlobo, zato ne glejte neposredno vanjo.

- Ne glejte neposredno v svetlobo LED-cevi.

POZOR!

Nevarnost telesnih poškodb!

- Neposredno po odstranitvi iz embalaže preverite LED-cevi glede poškodb.
- Uporabite le nepoškodovane LED-cevi.

OBVESTILO!

Nevarnost poškodb!

Nepravilno ravnanje lahko privede do škode na svetilki.

- Pri montaži bodite previdni. Bodite previdni, da ne poškodujete LED-cevi.
- Uporabljajte izključno sijalke, ki so primerne za to svetilko (glejte poglavje »Tehnični podatki«).

Začetek uporabe

OBVESTILO!

Nevarnost poškodb!

Če med odpiranjem embalaže z ostrim nožem ali drugim ostrim predmetom niste previdni, se lahko luč hitro poškoduje.

- Med odpiranjem bodite zelo previdni.

1. Luč vzemite iz embalaže.
2. Preverite, ali je dobavljeni paket popoln (glejte **sl. A**).
3. Preverite, ali so na luči ali sestavnih delih znaki poškodb. Če ste odkrili poškodbe, luči ne uporabljajte. Prek naslova servisa, navedenega na garancijskem listu, se obrnite na proizvajalca.

Montaža luči

OPOZORILO!

Nevarnost električnega udara!

Zaradi nestrokovno izvedenih del na električnem omrežju se lahko poškodujete in povzročite poškodbe drugih.

- Namestitev naj izvedejo izključno pooblaščen električarji.
- Pred vrtnanjem preverite, da na zelenem mestu ni nobenih električnih vodnikov, vodovodnih cevi ali cevi za ogrevanje. Za ta namen uporabite primerne preizkusne naprave.
- Upoštevajte varnostne napotke za vrtnalni stroj, ki ga uporabljate.
- Namestitev izvedite v breznapetostnem stanju. Izklopite avtomatske varovalke električnega tokokroga.
- Tokokrog zavarujte (npr. z opozorilno tablico) pred ponovnim vklopom.

OPOZORILO!

Nevarnost poškodb!

Potreben montažni material (zatič, vijaki) je odvisen od vrste podlage. Če luč montirate nestrokovno, obstaja nevarnost poškodb.

- Uporabljajte samo montažni material, ki je primeren za podlago, na katero je treba montirati luč.
- Po potrebi se posvetujte pri specializiranem trgovcu.

1. Izklopite varovalko priključka svetilke.
2. Na zelenem mestu za montažo označite položaj izvrtin za montažne sponke **6** (glejte **sl. C**). Upoštevajte, da je razdalja med obema montažnima sponkama navedena z nosilnimi točkami na ohišju **3** in jo je treba upoštevati za varno montažo.
3. Prepričajte se, da na tem mestu v vrhnji plasti ni nobenih kablov ali vodov.

4. Izvrtajte luknje in montirajte montažne sponke s priloženimi vijaki **4** in vložki **5** ali z drugim primernim montažnim materialom.

5. Odprite zapirala **2** , da snamete pokrov **1** z ohišja.

6. LED-cevi **8** obrnite za 90° tako, da so zatiči na podnožju obrnjeni pravokotno glede na reflektor, in vzemite LED-cevi previdno iz obeh držal na reflektorju, odstranite cevno zaščito (glejte sl. F).

7. Odvijte pritrdilno matico s kabelskega tesnila **7** .

8. Kabelsko tesnilo vstavite skozi predvideno odprtino na ohišju tako, da tesnilni obroč tesno nalega od zunaj na ohišje (glejte sl. D/E).

9. Pritrdite kabelsko tesnilo tako, da obrnete pritrdilno matico v notranjosti ohišja do meje-valnika proti kabelskemu tesnilu.

10. Prepričajte se, da je kabelsko tesnilo pravilno in trdno nameščeno na ohišju.

11. Ohišje pozicionirajte tako, da so nosilne točke natanko nad montažnimi sponkami, in ohišje pritrdite na montažnih sponkah tako, da jih z rahlim pritiskom potisnete nanje. Montažne sponke se slišno zaskočijo na nosilne točke.

12. Zunanji napajalni kabel napeljite od zunaj skozi tesnilo kabla **7** , tako da se posamezni vodniki lahko priključijo znotraj ohišja (glejte sl. D/E). Električno priključitev luči pre-pustite strokovnjakom. Pri tem upoštevajte naslednje: Posamezne vodnike zunanjega električnega kabla je treba prek priključne letvice **9** pravilno priključiti na ustrezne priključke (glejte sl. E):

- prevodni vodnik (črn ali rjav): L,
- nevtralni vodnik (moder): N

13. LED-cevi **8** vstavite v držalo na reflektorju (glejte sl. F). Pri vstavitvi LED-cevi upoštevajte oznake na reflektorju in podnožju LED-cevi ter pritrdite LED-cevi z obratom za 90°, dokler ni podnožje vodoravno poravnano glede na reflektor.

14. Pokrov **1** namestite na ohišje tako, da se bodo zunanji robovi pokrova dobro prilegali tesnilu ohišja.

15. Pokrov **1** pritrdite z 12 zapirali **2** na ohišju **3** tako, da sponke zapirala speljete čez pokrov in nato pritisnete spodnji del zapirala na ohišje. Zapirala se slišno zaskočijo.

16. Prepričajte se, da je pokrov pravilno in tesno pritrjen na ohišje in ga s 6 vijaki zavarujte na obeh koncih in na sredini pred nenamernim odpiranjem.

17. Znova vklopite varovalko.

Svetilka je zdaj pripravljena za uporabo.

Zamenljive žarnice!

Če imate pritožbo nad celotnim izdelkom, najprej preverite, ali svetilka de-luje pravilno.

Menjavanje sijalk



Nevarnost električnega udara in telesnih poškodb!

i Pri nepravilnem ravnanju obstaja nevarnost električnih udarov in telesnih poškodb.

– Zamenjavo sijalke izvedite izključno v breznapetostnem stanju. Izklopite avtomatske varovalke električnega tokokroga. Toko-krog zavarujte (npr. z opozorilno tablico) pred ponovnim vklopom.

– Počakajte, da se svetilka in LED-cevi v zadostni meri ohladijo, preden zamenjate okvarjene LED-cevi.

i Uporabljajte izključno enostransko napajane LED-cevi T8/G13 (glejte poglavje »Tehnični podatki«).

- Izklopite varovalko.
- Počakajte, da se svetilka povsem ohladi.
- Odprite zapirala **2** , da snamete pokrov **1** z ohišja **3** (glejte sl. E). Pri tem pokrov zavarujte z eno roko, da ne pade.
- LED-cevi **8** obrnite tako, da so zatiči na podnožju usmerjeni pravokotno na reflektor, in vzemite LED-cevi iz držal na reflektorju (glejte sl. F).
- Vstavite novo LED-cev iste vrste in pritrdite LED-cevi z obratom za 90°, kot je opisano v pog-lavju »Montaža luči «.
- Pri vstavitvi LED-cevi pazite na oznake na reflektorju in podnožju LED-cevi.
- Namestite pokrov, kot je opisano v poglavju »Montaža«.
- Znova vklopite varovalko.

Čiščenje

| |
|--|
| OBVESTILO! |
| Nevarnost kratkega stika! |
| Voda ali druge tekočine, ki vdrejo v ohišje, lahko povzročijo kratek stik. |
| – Luči nikoli ne potaplajte v vodo ali druge tekočine. |
| – Pazite, da v ohišje ne bo vdrla voda ali druge tekočine. |
| OBVESTILO! |

Nevarnost poškodb!

Neustrezno ravnanje z lučjo lahko privede do poškodb.

– Ne uporabljajte agresivnih čistilnih sredstev, ščetk s kovinskimi ali naj-lonskimi ščetinami oziroma kovinskih čistilnih predmetov, kot so noži, kovinske gobice in podobno. Z njimi lahko poškodujete površino.

– Luči nikoli ne čistite v pomivalnem stroju. Na ta način jo boste uničili..

- Luč preklopite v breznapetostno stanje.
- Počakajte, da se luč povsem ohladi.
- Luč obrišite z rahlo mokro krpo. Nato počakajte, da se vsi deli popolnoma posušijo.

Shranjevanje

Preden shranite svetlobno letev, morajo biti vsi njeni deli popolnoma suhi.

- Luč vedno shranjujte na suhem mestu.
- Luč zaščitite pred neposredno sončno svetlobo.
- Luč shranjujte nedostopno za otroke, zaprto na varen način in pri temperaturi shranjevan-ja, ki je med +5 in +20 °C (sobna temperatura).

Tehnični podatki

| | |
|-----------------------|---|
| Model: | 46531 |
| Električno napajanje: | 220–240 V / 50/60 Hz |
| Zaščitni razred: | |
| Stopnja zaščite: | IP65 |
| Mere: | 1272 x 62 x 58 mm |
| Sijalka: | LED-cev: <p>Enostransko napajane</p> cevi T8/G13,18 W |
| Svetilnost: | 1 900 lm |
| Barva svetlobe: | 4 000 K |
| Možnost zatemnitve: | ne |
| Življenjska doba | |
| sijalke: | 20 000 h |
| Številka izdelka: | 822844 |

Ta izdelek vsebuje svetlobni vir razreda energijske učinkovitosti F.

Izjava o skladnosti

Izjavo o skladnosti EU lahko zahtevate na naslovu, navedenem na priloženem garancijskem listu.

Celotno besedilo izjave EU o skladnosti si je mogoče ogledati na naslednjem internetnem naslovu: **www.mueller-licht.de**

Odlaganje

Odlaganje embalaže med odpadke




Embalažo odložite med odpadke ločeno po vrstah materialov. Lepenko in karton od-dajte med odpadni papir, folije pa med sekundarne surovine.

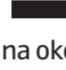


Odlaganje svetlobne letve

(Velja v Evropski uniji in v drugih evropskih državah s sistemi za ločeno zbiranje sekundarnih surovin.)

Odpadnih naprav ni dovoljeno odlagati med gospodinjske odpadke!

 Če svetilke ni več mogoče uporabljati, mora vsak potrošnik po zakonu stare napra-ve oddati ločeno od gospodinjskih odpadkov, npr. na zbirnem mestu v svoji občini/občini.

 S tem se zagotovi, da se stari aparati ustrezno reciklirajo in preprečijo negativni vplivi na okolje. Zato so električne naprave označene s simbolom, ki je prikazan tukaj.

Ko kupite nov aparat, imate pravico vrniti ustrezen star aparat prodajalcu. Trgovci z električno in elektronsko opremo s prodajno površino najmanj 400 kvadratnih metrov in trgovci z živili s prodajno površino najmanj 800 kvadratnih metrov, ki redno prodajajo električno in elek-tronsko opremo, so prav tako dolžni brezplačno prevzeti OEEO, tudi če ne kupijo nove napra-ve, če OEEO v nobeni dimenziji ne presega 25 cm.

Če vaša OEEO vsebuje osebne podatke, ste odgovorni, da jih pred oddajo izbrišete sami. Če je to mogoče, ne da bi uničili staro napravo, odstranite stare baterije ali akumulatorske baterije in sijalke, preden staro napravo oddate v odstranjevanje, in jih odnesite na ločeno zbirno mesto. Pri trajno vgrajenih akumulatorskih baterijah pri odlaganju navedite, da je v napravi akumulatorska baterija. Za dodatne možnosti, kako odstraniti zavrženi izdelek, se obrnite na lokalne ali občinske oblasti.



Distributer:

MÜLLER-LICHT INTERNATIONAL GMBH
GOEBELSTRASSE 61–63
28865 LILIENTHAL
GERMANY

POPRODAJNA PODPORA 822844

Prosimo, oglasite se v vam najbližji **HOFER**jevi poslovalnici.

IZDELEK: 04/2023
46531

3
LETA
GARANCIJE