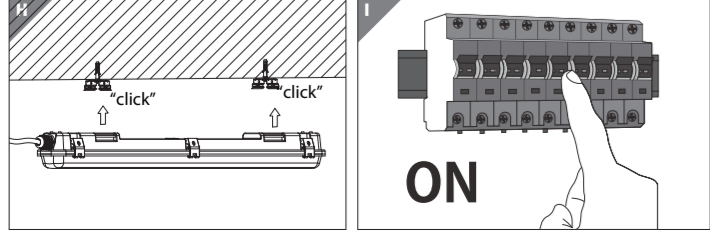
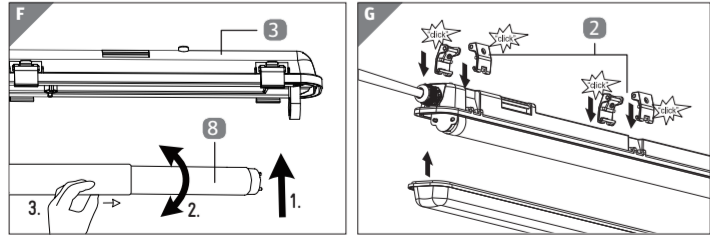
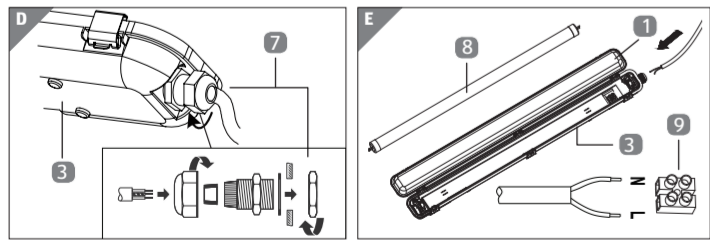
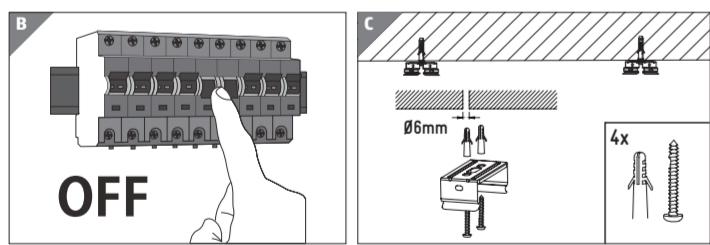
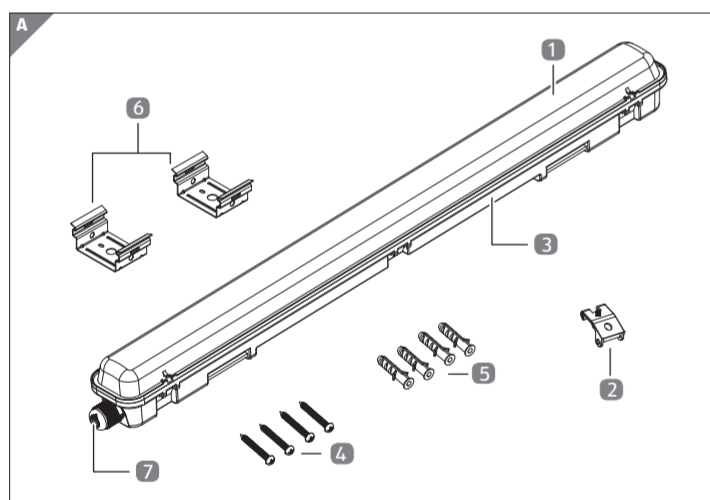




Instruzioni di montaggio



LAMPADA LED PER AMBIENTI UMIDI



- Oggetto della fornitura/ componenti del prodotto**
- Copertura
 - Clip di fissaggio, 12x
 - Corpo
 - Viti, 4x
 - Tasselli, 4x
 - Morsetti di montaggio, 2x
 - Guarnizione per cavo
 - Tubi a LED
 - Morsettiera

Informazioni generali

Leggere e conservare le istruzioni per l'uso

Le presenti istruzioni per l'uso costituiscono parte integrante della lampada per ambienti umidi a LED (di seguito „lampada“). Contengono informazioni importanti per la messa in funzione e l'utilizzo del prodotto.

Contengono informazioni importanti per la messa in funzione e l'utilizzo del prodotto. Leggere con attenzione le istruzioni per l'uso, in particolare le indicazioni di sicurezza, prima di utilizzare la lampada. L'inosservanza delle presenti istruzioni per l'uso può comportare gravi lesioni e danni alla lampada. Le istruzioni per l'uso sono redatte in base alle norme e alle direttive in vigore nell'Unione Europea. All'estero, attenersi anche alle direttive e alle leggi nazionali vigenti. Conservare le istruzioni per l'uso a scopo di utilizzo successivo. Se si trasferisce la lampada a terze parti, consegnare anche le presenti istruzioni per l'uso.

Utilizzo conforme alla destinazione d'uso

La lampada è concepita esclusivamente per l'installazione fissa in aree interne o esterne a temperature ambiente da -20 fino a +40 °C ed è adatta all'uso in ambienti umidi. La lampada è stata concepita esclusivamente per un uso privato e non è adatta all'impiego in ambito commerciale.

È possibile che questa lampada non sia adatta a tutte le applicazioni in cui si utilizzano lampade fluorescenti tradizionali. L'intervallo di temperature di questa lampada è maggiormente limitato. In caso di dubbi sull'idoneità per una determinata applicazione, si dovrebbe consultare il produttore della lampada.

Questa lampada è destinata alle applicazioni nell'illuminazione generale (sono escluse, ad esempio, le atmosfere esplosive).

Spiegazione dei simboli



Questo simbolo/dicitura di segnalazione contraddistingue un potenziale pericolo a medio grado di rischio che, se non evitato, può comportare gravi lesioni, persino mortali.



Questo simbolo/parola d'avvertimento indica un pericolo a basso rischio che, se non evitato, può avere come conseguenza un ferimento lieve o medio.



Questo simbolo/dicitura di segnalazione indica la possibilità di danni materiali.



Questo simbolo esorta a leggere attentamente il testo nella sua interezza.



Questo simbolo indica informazioni aggiuntive importanti per l'uso.



La lampada può essere utilizzata in ambienti interni ed esterni.



Questo simbolo classifica la lampada come dispositivo della classe di protezione II.



Lampada adatta ad un funzionamento a 50/60 Hz.



Lampada non adatta all'illuminazione di emergenza.



Lampada per l'uso in ambienti asciutti o all'interno di un apparecchio luminoso che offre protezione.



Temperatura ambiente ammessa.



Ricambio kit di avvio LED.



Dichiarazione di conformità (vedere capitolo „Dichiarazione di conformità“): I prodotti contrassegnati con questo simbolo soddisfano tutte le disposizioni comunitarie da applicare all'interno dell'area economica europea.



Il simbolo „GS“ è l'acronimo tedesco per „sicurezza verificata“. I prodotti contrassegnati con questa sigla sono conformi ai requisiti della legge tedesca sulla sicurezza del prodotto (ProdSG).



La lampada non è regolabile con un dimmer tradizionale.



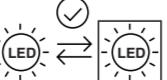
Oscuramento.



Luminosità raggiunta in un'ora



La lampada è antipolvere e protetta dai getti d'acqua.



La sorgente luminosa installata nel prodotto circostante può essere sostituita da persone competenti.



Questo simbolo indica il rischio di scosse elettriche.

Sicurezza

Utilizzare la lampada solo nel modo descritto all'interno di queste istruzioni per il montaggio. Ogni utilizzo diverso è da considerarsi come non conforme alla destinazione d'uso e può comportare danni materiali o addirittura lesioni fisiche. La lampada non è un giocattolo.

Il produttore o il rivenditore non si assumono alcuna responsabilità per danni derivanti da un utilizzo improprio o non conforme alla destinazione d'uso.

Indicazioni di sicurezza



Pericolo di scarica elettrica!

Un'installazione elettrica difettosa o una tensione di rete eccessiva possono comportare scariche elettriche.

- L'installazione di questa lampada è un intervento sulla tensione di rete; deve pertanto essere eseguita da personale specializzato autorizzato, secondo le norme di installazione e le condizioni di collegamento specifici del Paese.

- Collegare la lampada solo se la tensione di rete domestica corrisponde a quella indicata sulla targhetta di identificazione.

- Il circuito destinato al collegamento della lampada deve essere protetto da un fusibile da 10/16 A.

- Spegnerne immediatamente la lampada se si riscontra un difetto evidente.

- Non utilizzare la lampada se il tubo a LED è danneggiato.

- Non aprire o manipolare mai la lampada. Per far eseguire degli interventi sulla lampada, rivolgersi sempre a personale elettrotecnico qualificato o al nostro servizio clienti.

- All'atto di riparazioni possono essere usati solo componenti con caratteristiche analoghe a quelle dell'apparecchio originale. All'interno di questa lampada sono presenti componenti elettrici e meccanici indispensabili per la protezione contro possibili fonti di pericolo.

- Il produttore/distributore di questa lampada non si assume alcuna responsabilità per lesioni o danni derivanti da montaggio/uso improprio.

- Non superare la tensione di rete specificata (vedi il capitolo „Dati tecnici“).

- La lampada presenta il grado di protezione IP65, questo significa che può sempre essere montata/azionata in aree interne ed esterne ed è adatta al funzionamento in ambienti umidi. Non azionare mai la lampada in acqua o sott'acqua e accertarsi che la luce sia collegata correttamente e che tutte le guarnizioni siano intatte, in modo da evitare la penetrazione di acqua all'interno del dispositivo.

- Tenere fiamme libere e superfici calde lontano dalla lampada.

- Assicurarsi che i bambini non inseriscano oggetti nella lampada.

- Prima di procedere all'installazione, alla pulizia o alla manutenzione, rimuovere il fusibile o spegnere l'interruttore automatico. Utilizzare un tester di tensione per appurare l'assenza di tensione.

- Una copertura protettiva rotta va sostituita immediatamente e solo con ricambi originali.



Gefahren für Kinder und Personen mit verringerten physischen, sensorischen, psychischen oder geistigen Fähigkeiten, Kinder mit geringerer Erfahrung und/oder mangelnder Aufmerksamkeit (ad esempio persone parzialmente invalide, anziani con capacità psichiche e mentali limitate) o persone che manchino di conoscenze ed esperienza (ad esempio bambini grandi).

- La lampada può essere utilizzata da bambini a partire da otto anni di età, nonché da persone con capacità fisiche, psichiche e mentali ridotte o che manchino di esperienza e conoscenze specifiche in merito al suo uso, nel caso siano sorvegliate o abbiano ricevuto un'adeguata formazione in merito all'uso della lampada e dei pericoli che possono derivarne. I bambini non devono giocare con la lampada. La pulizia e la manutenzione operativa non possono essere eseguite da bambini senza un'adeguata sorveglianza.

- Tenere i bambini di età inferiore a otto anni lontani dalla lampada e dal cavo di collegamento.

- Non lasciare che i bambini giochino con la pellicola d'imballaggio. I bambini possono rimanere incastrati mentre giocano e soffocare.



Pericolo d'incendio!

- In caso di utilizzo improprio della lampada, possono scoppiare incendi.

- Non azionare la lampada con un dimmer esterno o utilizzando un interruttore elettronico.

- Non coprire mai la lampada con materiali termoisolanti o altri materiali.



Pericolo di lesioni!

La luce della lampada è molto chiara, non guardarla in modo diretto.

- Non guardare direttamente nella luce del tubo a LED.



Pericolo di lesioni!

- Subito dopo averlo tolto dall'imballaggio, controllare che il tubo a LED non presenti danni.

- Utilizzare solo tubi a LED intatti.



Pericolo di danni!

In caso di utilizzo improprio, possono verificarsi danni alla lampada.

- Procedere con molta cautela durante il montaggio. Prestare attenzione a non danneggiare il tubo a LED.

- Utilizzare esclusivamente dispositivi di illuminazione adatti a questa lampada (vedere capitolo „Dati tecnici“)

Prima messa in funzione

Controllare la lampada e l'oggetto della fornitura



Pericolo di danni!

Se si apre l'imballaggio senza prestare attenzione utilizzando un coltello affilato o altri oggetti appuntiti, la lampada può risultarne danneggiata.

- Procedere con molta cautela all'apertura.

1. Estrarre la lampada dalla confezione.

2. Verificare che la fornitura sia completa (vedi **fig. A**).

3. Controllare se la lampada o i singoli componenti sono danneggiati. Se questo è il caso, non utilizzare la lampada. Rivolgersi al produttore tramite l'indirizzo dell'assistenza indicato sul libretto di garanzia.

Montaggio della lampada



Pericolo di scarica elettrica!

Interventi impropri sulla tensione di rete possono essere la causa di lesioni a se stessi e agli altri.

- Far eseguire l'installazione solo a personale elettrotecnico autorizzato.

- Prima di procedere alla perforazione, accertarsi che nel punto desiderato non vi siano linee elettriche, linee idriche o tubi del riscaldamento. Utilizzare a tal fine degli strumenti di verifica adeguati.

- Attenersi alle indicazioni di sicurezza del trapano adoperato.

- Eseguire l'installazione in assenza di tensione. Spegnerne l'interruttore automatico del circuito elettrico.

- Assicurarsi che non venga riaccessato (per es. con un cartello di avvertimento).

AVVERTENZA!

Pericolo di lesioni!

Il materiale di installazione richiesto (tasselli, viti) dipende dal tipo di supporto. Un'installazione impropria della lampada comporta il rischio di lesioni.

– Utilizzare solo materiale di montaggio adatto al supporto su cui si desidera montare la lampada.

– Se necessario, rivolgersi al proprio rivenditore specializzato.

- Spegnere il fusibile per il collegamento della lampada.
- Contrassegnare la posizione dei fori nel punto di installazione desiderato per i morsetti di montaggio **6** (vedere fig. C). Prestare attenzione al fatto che la distanza tra i due morsetti di montaggio è determinata dai punti di tenuta sull'alloggiamento **3** e che deve essere rispettata al fine di garantire il montaggio sicuro.
- Assicurarsi che non ci siano cavi o fili in questa zona nel soffitto.
- Praticare i fori e montare i morsetti di montaggio utilizzando le viti **4** e i tasselli **5** in dotazione o altro materiale di montaggio idoneo.
- Aprire le clip di chiusura **2** e sollevare la copertura **1** verso l'alto.
- Ruotare il tubo a LED **8** di 90° in modo che i perni sullo zoccolo siano allineati in modo perpendicolare rispetto al riflettore ed estrarre con cautela il tubo a LED dai due supporti sul riflettore; rimuovere quindi la protezione del tubo (vedere fig. F).
- Svitare il dado di fissaggio dalla guarnizione del cavo **7**.
- Fare passare la guarnizione del cavo attraverso l'apposita apertura nell'alloggiamento, in modo che l'anello di tenuta sia posizionato a filo sulla parte esterna dell'alloggiamento (vedere fig. D/E).
- Fissare la guarnizione del cavo ruotando il dado di fissaggio all'interno dell'alloggiamento fino alla battuta sulla guarnizione del cavo.
- Assicurarsi che la guarnizione del cavo sia montata correttamente e saldamente sull'alloggiamento.
- Posizionare l'alloggiamento in modo che i punti di tenuta siano esattamente sui morsetti di montaggio e bloccare l'alloggiamento sui morsetti di montaggio regolandolo con una leggera pressione. I morsetti di montaggio si innestano in modo percettibile nei punti di tenuta.
- Far passare il cavo di allacciamento alla rete esterna dall'esterno attraverso la guarnizione del cavo **7**, in modo da poter collegare i singoli conduttori all'interno dell'alloggiamento (vedere fig. D/E).
Far eseguire il collegamento elettrico della lampada da personale qualificato. Osservare a tale proposito quanto segue: I singoli conduttori del cavo di collegamento esterno devono essere collegati correttamente ai rispettivi collegamenti tramite la morsettieria **9** (vedi fig. E):
 - Conduttore sotto tensione (nero o marrone): L
 - Conduttore neutrale (blu): N
- Inserire il tubo a LED **8** nel supporto sul riflettore (vedere fig. F). Durante l'inserimento del tubo a LED, prestare attenzione ai contrassegni sul riflettore e sullo zoccolo del tubo a LED e fissare il tubo a LED ruotandolo di 90° fino a quando lo zoccolo non è allineato in modo orizzontale rispetto al riflettore.
- Collocare la copertura **1** sull'alloggiamento in maniera tale che i bordi esterni della copertura coincidano con la guarnizione dell'alloggiamento.
- Fissare la copertura **1** utilizzando le 12 clip di chiusura **2** sull'alloggiamento **3** facendo passare le staffe delle clip di chiusura attraverso la copertura e poi spingendo la parte inferiore delle clip di chiusura contro l'alloggiamento. Le clip di chiusura si innestano in modo percettibile.
- Assicurarsi che la copertura sia posizionata correttamente e saldamente sull'alloggiamento e bloccarla con le 6 viti su entrambe le estremità e al centro per evitarne l'apertura non corretta.
- Riacendere il fusibile.

La lampada è pronta per l'uso.

Lampadine sostituibili!

i In caso di reclami sull'intero articolo, controllare prima che la lampada funzioni correttamente.

Sostituzione del dispositivo di illuminazione

AVVERTENZA!

Pericolo di scossa elettrica e lesioni!

In caso di manipolazione impropria, sussiste il pericolo di scosse elettriche e lesioni.

– Eseguire la sostituzione del dispositivo di illuminazione esclusivamente in assenza di tensione. Spegnere l'interruttore automatico del circuito elettrico. Assicurarsi che non venga riacceso (per es. con un cartello di avvertimento).

– Far raffreddare a sufficienza la lampada e il tubo a LED prima di sostituire il tubo a LED difettoso.

i Utilizzare esclusivamente tubi a LED T8/G13 alimentati da un solo lato (vedere capitolo „Dati tecnici“).

- Disattivare il fusibile.
- Lasciare raffreddare completamente la lampada.
- Aprire le clip di chiusura **2** per rimuovere la copertura **1** dall'alloggiamento **3** (vedere fig. E). Bloccare a tal riguardo la copertura con una mano per evitare che cada.
- Ruotare il tubo a LED **8** in modo che i perni sullo zoccolo siano allineati in modo perpendicolare rispetto al riflettore ed estrarre il tubo a LED dai supporti sul riflettore (vedere fig. F).
- Inserire un nuovo tubo a LED dello stesso tipo fissandolo con una rotazione di 90°, come descritto nel capitolo “Montaggio della lampada”. Durante l'inserimento del tubo a LED, prestare attenzione ai contrassegni sul riflettore e sullo zoccolo del tubo a LED.
- Applicare la copertura, come descritto nel capitolo “Montaggio”.
- Riacendere il fusibile.

Pulizia

AVVISO!

Pericolo di danni!

In caso di utilizzo improprio della lampada, possono presentarsi danni al prodotto.

– Non utilizzare detergenti aggressivi, spazzole con setole in metallo o in nylon, né oggetti di pulizia appuntiti o metallici, quali coltelli, spugnette metalliche e simili. Possono rovinare le superfici.

– Non inserire in nessun caso la lampada in lavastoviglie. Subirebbe danni irreversibili.

AVVISO!

Pericolo di danni!

In caso di trattamento improprio della lampada, possono presentarsi danni al prodotto.

– Non utilizzare detergenti aggressivi, spazzole con setole in metallo o in nylon, né oggetti di pulizia appuntiti o metallici, quali coltelli, spugnette metalliche e simili.

Questi possono rovinare le superfici.

– Non inserire in nessun caso la lampada in lavastoviglie. Subirebbe danni irreversibili.


- Estrarre la spina di rete dalla presa prima della pulizia.
- Lasciare raffreddare completamente la lampada.
- Strofinare la lampada con un panno leggermente umido. Lasciare poi che tutti i pezzi si asciughino completamente.

Conservazione

Prima della conservazione, tutti i componenti devono essere perfettamente asciutti.

- Conservare la lampada in un luogo asciutto.
- Proteggere la lampada dalla luce diretta del sole.
- Conservare la lampada al di fuori della portata dei bambini, ben sigillata e a una temperatura compresa tra i +5 °C e i +20 °C (temperatura ambiente).

Dati tecnici

Modello:	46531
Alimentazione elettrica:	220–240 V / 50/60 Hz
Classe di protezione:	
Grado di protezione:	IP65
Dimensioni:	1272 x 62 x 58 mm
Dispositivo di illuminazione:	Tubi a LED: alimentato da un solo lato tubo T8/G13, 18 W
Luminosità:	1900 lm
Colore luce:	4 000 K
Regolabile in luminosità:	no
Durata	
dispositivo di illuminazione:	20 000 h
Codice articolo:	822844

Questo prodotto contiene una sorgente luminosa di classe di efficienza energetica F.

Dichiarazione di conformità



La dichiarazione di conformità UE può essere richiesta all'indirizzo riportato sul libretto di garanzia in allegato.



Il testo completo della dichiarazione di conformità UE può essere richiesto al seguente indirizzo Internet: **www.mueller-licht.de**

Smaltimento

Smaltimento dell'imballaggio

Smaltire l'imballaggio secondo la raccolta differenziata dei materiali. Mettere il cartone e gli scatoloni nel raccoglitore della carta usata, portare le pellicole presso un centro di raccolta dei materiali riciclabili.

Smaltimento della lampada

(Applicabile all'interno dell'Unione Europea e in altri stati europei con sistemi di raccolta differenziata dei materiali riciclabili)

Non smaltire i dispositivi usati insieme ai rifiuti domestici!



In caso di cessazione definitiva di utilizzo della lampada, ogni utente è obbligato dal punto di vista legale a consegnare separatamente i dispositivi dismessi, senza gettarli insieme ai rifiuti domestici, presso un centro di raccolta del proprio comune/quartiere.

Così facendo è possibile garantire che i dispositivi dismessi possano essere riciclati in modo professionale ed evitare effetti negativi sull'ambiente. A tale proposito, le apparecchiature elettriche sono contrassegnate con il simbolo qui raffigurato.

Quando si acquista un nuovo apparecchio, si ha il diritto di restituire al rivenditore il vecchio apparecchio corrispondente. I rivenditori di apparecchiature elettriche ed elettroniche con una superficie di vendita di almeno 400 metri quadrati e i rivenditori di generi alimentari con una superficie di vendita di almeno 800 metri quadrati che vendono regolarmente apparecchiature elettriche ed elettroniche sono inoltre obbligati a ritirare gratuitamente le vecchie apparecchiature, anche senza acquistare un nuovo apparecchio, se le vecchie apparecchiature non superano i 25 cm di dimensione.

Se i RAEE contengono dati personali, l'utente è tenuto a cancellarli prima di restituirli. Se ciò è possibile senza distruggere il vecchio apparecchio, prima di restituire il vecchio apparecchio per lo smaltimento, rimuovere le vecchie batterie o le batterie ricaricabili e le lampade e portarle in un punto di raccolta separato. Nel caso di batterie ricaricabili installate in modo permanente, indicare che l'apparecchio contiene una batteria ricaricabile al momento dello smaltimento. Per ulteriori modalità di smaltimento del prodotto dismesso, contattare le autorità locali o municipali.



IT

PRODUTTORE:

MÜLLER-LICHT INTERNATIONAL GMBH
GOEBELSTRASSE 61–63
28865 LILIENTHAL
GERMANY

ASSISTENZA POST-VENTITA'	822844
La preghiamo di recarsi nel suo punto vendita ALDI	
MODELLO: 46531	04/2023

3
ANNI DI
GARANZIA