



Szerelési
útmutató



FUTBALLKAPU CÉLZÓFALLAL



HU

Származási hely: Kína
Gyártó:

HANSON IM- UND EXPORT GMBH
HARCKESHEYDE 91-93
22844 NORDERSTEDT
GERMANY

ÜGYFÉLSZOLGÁLAT

822626

 HU +36 20 244 1048

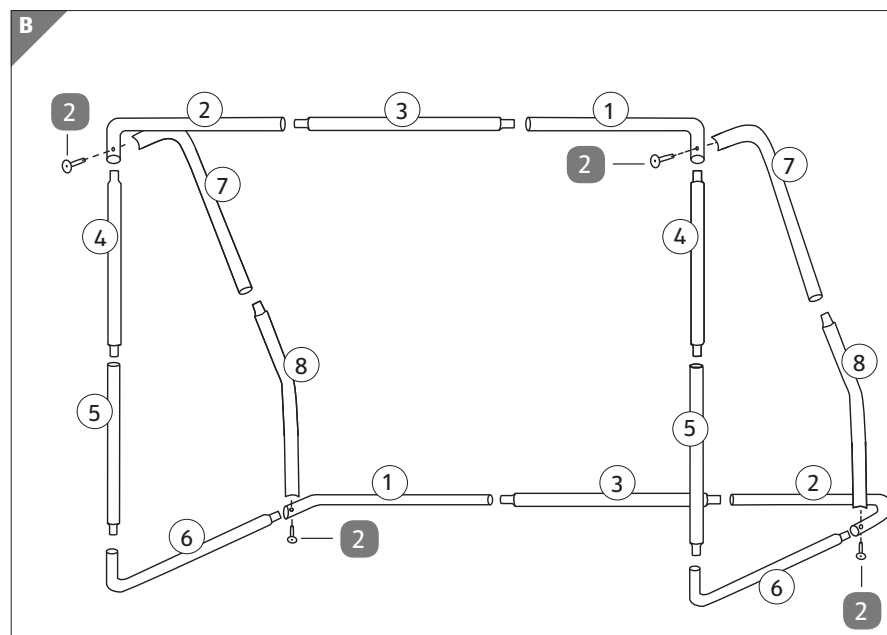
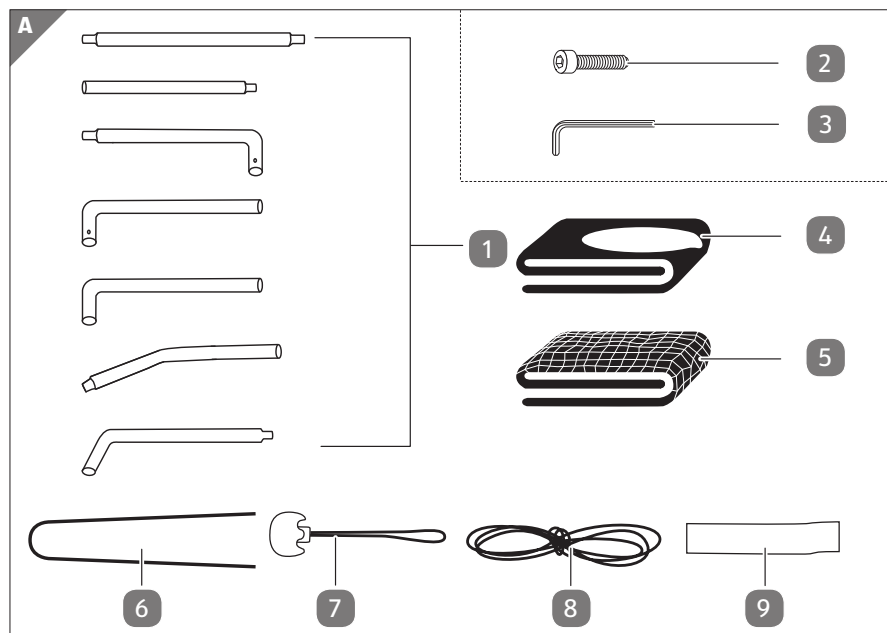
 supszerviz@gmail.com

A FOGYASZTÁSI CIKK TÍPUSA:
521216000-910-T

04/2023

3
ÉV
JÓTÁLLÁS





QR kódokkal gyorsan és egyszerűen célba érni

Függetlenül attól, hogy **termékinformációkra**, **cserealkatrészekre** vagy **tartozékokra** van szüksége, vagy a **gyártói garanciát** vagy a **szervizhelyszínek** listáját szeretné megtekinteni vagy csak egy **videó útmutatót** nézne meg – QR kódunkkal mindezt könnyen megteheti.

Mi az a QR-kód?

A QR (Quick Response – Gyors Válasz) kódok olyan grafikus kódok, amelyek egy okostelefon kamerával beolvashatók és amelyek pl. egy internet oldalra irányítják vagy elérhetőség adatokat tartalmaznak.

Előnyei: Nem kell begépelni az internet oldal URL webcímét vagy az elérhetőség adatokat!

Hogyan működik?

A QR kódok használatához olyan okostelefon szükséges, amely rendelkezik QR kódolvasóval és internetkapcsolattal is*.

A QR kód olvasót rendszerint ingyen letöltheti okostelefonja alkalmazásboltjából.



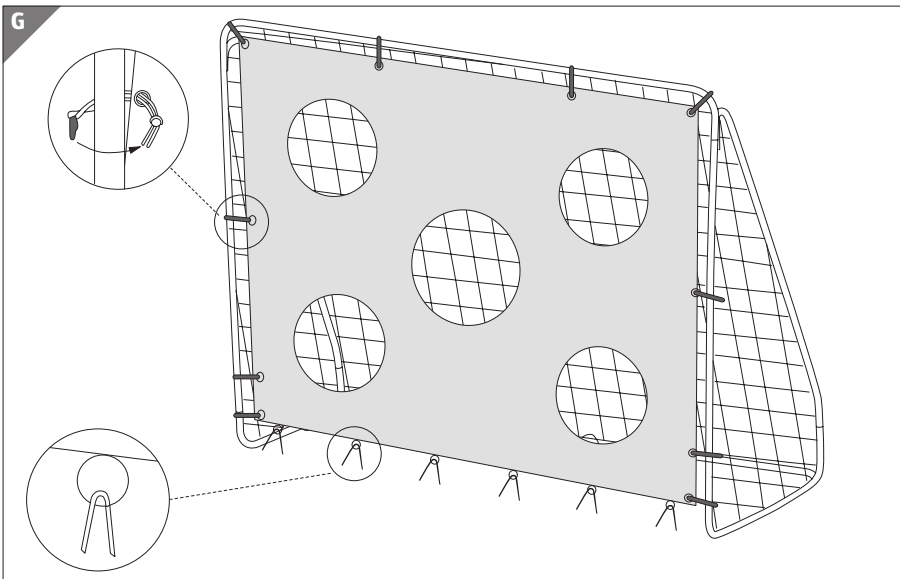
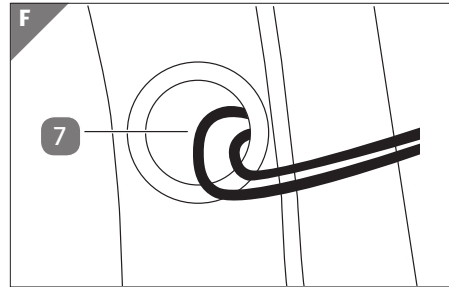
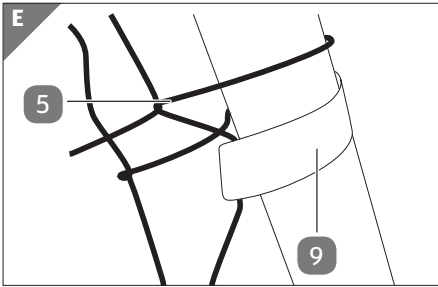
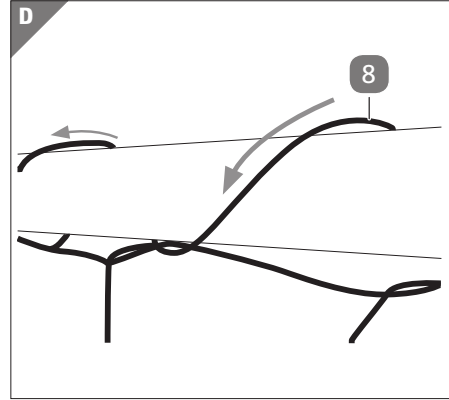
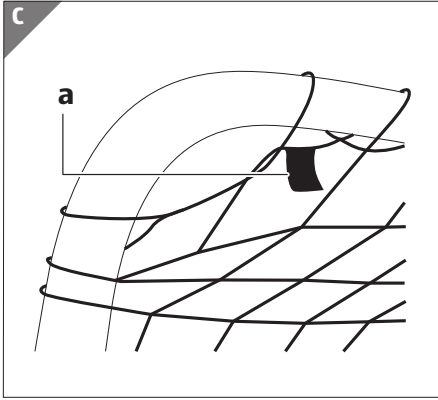
Próbálja ki most

Olvassa be okostelefonjával a következő QR kódot és tudjon meg többet a megvásárolt Aldi termékről*.

Az Aldi-szervíz oldala

Minden itt megadott információ elérhető a Aldi-szervíz oldaláról is; amelyet a következő weboldalról érhet el: www.aldi-service.hu.

*A QR kód olvasó használata során az internetkapcsolatért a szolgáltatójával fennálló szerződés szerint fizetnie kell.



Alkatrészek

- 1 A kapuvázhoz tartozó rudak (az összeszerelést segítő számozással), 16 db
- 4 Célzófal
- 5 Háló
- 6 Cövek, 11 db
- 7 Csíptető (rögzítővel), 10 db
- 8 Kötözőzsinór, 5 db
- 9 Tépőzár, 4 db

A csomagban található összekötő elemek

- 2 Csavar, 4 db

Mellékelt szerszámok

- 3 Imbuszkulcs

Tartalom

| | |
|--|-----------|
| Áttekintés..... | 2 |
| Alkatrészek..... | 4 |
| Általános tudnivalók..... | 6 |
| Olvassa el és őrizze meg a szerelési útmutatót..... | 6 |
| Rendeltetésszerű használat..... | 6 |
| Jelmagyarázat..... | 6 |
| Biztonság..... | 7 |
| Megjegyzések magyarázata..... | 7 |
| Általános biztonsági utasítások..... | 7 |
| A kapu és a csomag tartalmának ellenőrzése..... | 9 |
| Összeszerelés..... | 9 |
| A kapuváz összeszerelése..... | 9 |
| A háló rögzítése..... | 10 |
| Kapufal rögzítése..... | 10 |
| A kapu biztonságos felállítása..... | 10 |
| Tisztítás és ápolás..... | 11 |
| Tárolás..... | 12 |
| Műszaki adatok..... | 12 |
| Megfelelőségi nyilatkozat..... | 13 |
| Leselejtezés..... | 13 |
| A csomagolás leselejtezése..... | 13 |
| A kapu leselejtezése..... | 13 |

Általános tudnivalók

Olvassa el és őrizze meg a szerelési útmutatót



A szerelési útmutató a futballkapu célzófallal termékhez (a továbbiakban: „kapu”) tartozik.

Fontos tudnivalókat tartalmaz a termék összeszerelésével és kezelésével kapcsolatban.

A kapu felállítása előtt olvassa el a szerelési útmutatót, különös tekintettel a biztonsági utasításokra. A szerelési útmutató figyelmen kívül hagyása sérülésekhez vagy a kapu károsodásához vezethet.

A szerelési útmutató az Európai Unióban érvényes szabványok és szabályok alapján készült. Vegye figyelembe az adott országban érvényes irányelveket és törvényeket is.

Őrizze meg a szerelési útmutatót a későbbi használatához. Ha a kaput továbbadja, feltétlenül mellékelje a szerelési útmutatót is.

Rendeltetészerű használat

A kapu kizárólag kültéri, otthoni használatra készült, ipari, kereskedelmi célú felhasználásra nem alkalmas.

A kaput kizárólag a szerelési útmutatónak megfelelően használja. Bármely más használat rendeltetésellenes használatnak minősül, anyagi kárt és/vagy személyi sérülést okozhat.

A gyártó és a forgalmazó a rendeltetésellenes vagy hibás használatból eredő károkért nem vállal felelősséget.

Jelmagyarázat

Az összeszerelési útmutatóban, a kapun és a csomagoláson a következő jelöléseket használtuk.



Ez a jel az összeszereléssel, használattal kapcsolatos hasznos kiegészítő tudnivalókat jelzi.



Megfelelőségi nyilatkozat (lásd „Megfelelőségi nyilatkozat” c. fejezet): Az itt látható jellel ellátott termékek teljesítik az Európai Gazdasági Térség összes vonatkozó közösségi előírását.



A „GS” (Geprüfte Sicherheit - Ellenőrzött biztonság) minőséget tanúsító pecsét igazolja, hogy a termék megfelel a német termékbiztonsági törvény (ProdSG) előírásainak.



FIGYELMEZTETÉS! Három évesnél fiatalabb gyermekek számára nem alkalmas. A csomag lenyelhető apró alkatrészeket és kis labdákat tartalmaz. Fulladásveszély áll fenn.

FIGYELMEZTETÉS! Kizárólag háztartási célokra használható. Csak kültéri használatra.

4-től 99 éves korig.

Biztonság

Megjegyzések magyarázata

Az összeszerelési útmutatóban a következő jelöléseket és jelzőszavakat használtuk.

! FIGYELMEZTETÉS!

Ez a figyelmeztető szimbólum/szó olyan közepes kockázati szintű veszélyt jelez, amely halálhoz vagy súlyos sérüléshez vezethet, ha nem védik ki.

ÉRTESÍTÉS!

Ez a szó az esetleges anyagi károokra figyelmeztet.

Általános biztonsági utasítások

! FIGYELMEZTETÉS!

Fulladásveszély!

A csomag lenyelhető apró alkatrészeket tartalmaz. Ezért fulladásveszély áll fenn. A gyermek játék közben belegabalyodhat a csomagolófóliába és megfulladhat.

- Ne engedje, hogy gyerekek a csomagolófóliával vagy a benne levő kis alkatrészekkel (pl.: csavarokkal) játszanak.

! FIGYELMEZTETÉS!

Sérülésveszély!

A kapu felbillenése súlyos sérülésekhez vezethet.

- A kapuvázat, a hálót nem szabad mászóállványnak használni. Gyermeke súlyosan megsérülhet, ha leesik a kapuról vagy felborul vele. A gyerekeket ezért felügyelni kell játék közben.

- Mindig egyenletes felületre helyezze a kaput, és a mellékelt cövekekkel jól rögzítse a talajhoz.
Nem szabad a kaput úgy használni, hogy felborulás ellen nincs biztosan védve.
- Használaton kívül is biztosítsa a futballkaput felborulás ellen.
- A leszállított termék sok kis dugaszolható alkatrészt tartalmaz. Legyen óvatos, védje a kezét a becsípődéstől.
- A kaput csak ép állapotban használja. Minden használat előtt ellenőrizze ezért az alkatrészek épségét, a biztos összeszerelést. Különösen vonatkozik ez a csavar- és csőkötésekre.
- A kezdődő rozsdásodást – a nagyobb sérülések megelőzése érdekében – haladéktalanul távolítsa el a kapuról.
- FIGYELMEZTETÉS! A kaput kizárólag felnőttek szerelhetik fel.
- FIGYELMEZTETÉS! A kapu csak felnőtt felügyelete mellett használható.
- FIGYELMEZTETÉS! 3 éven aluli gyermekek nem használhatják. Hosszú zsinórok. Fulladásveszély!
- A kapu 4-től akár 99 éves korig is használható.



FIGYELMEZTETÉS!

Sérülésveszély!

Szakszerűtlen használat esetén fennáll a sérülés veszélye.

- FIGYELMEZTETÉS! Tartsa távol a kaput a nyílt lángtól.
- A kapun módosításokat (például tartozékkal való kiegészítés) csak a gyártó utasításainak megfelelően lehet végezni.
- A kapun végrehajtott módosítások veszélyeztethetik a termékbiztonságot. Ha cserealkatrészekre van szüksége, vegye fel a kapcsolatot az ügyfélszolgálatunkkal.
- Rendszeres időközönként ellenőrizze a csavarkötéseket, és rendszeresen húzzon feszesre minden meglazult csavart. Használat előtt mindig bizonyosodjon meg a fém alkatrészek

megfelelő csatlakozásáról, valamint arról, hogy a fémcsövek nem állnak ki. Szükség esetén cserélje ki a meghibásodott alkatrészeket.

- Vegye figyelembe az alkatrészekre vonatkozó utasításokat a kötelek/hálók beszerelésénél a legkisebb átmérőt, a mindkét oldalon való rögzítés szükségességét, a teljes hosszt és más felépítmények pozicionálását is szem előtt tartva.

ÉRTESÍTÉS!

Meghibásodás veszélye!

Szerelés közben a fémcsövek védőrétege megsérülhet.

- Használat előtt zsírozza meg az esetlegesen érintett helyeket a rozsdásodás okozta károsodás megelőzésére.

A kapu és a csomag tartalmának ellenőrzése

ÉRTESÍTÉS!

Meghibásodás veszélye!

Ha a csomagolást figyelmetlenül, éles késsel vagy más hegyes tárggyal nyitja ki, akkor a kapu megsérülhet.

- A csomagolás kinyitásakor óvatosan járjon el.

1. Vegye ki a kaput a csomagolásból.
2. Ellenőrizze, hogy a csomag hiánytalan-e (lásd **A ábra**).
3. Ellenőrizze, hogy nem láthatók-e sérülések a kapun vagy bármely részén. Amennyiben igen, ne használja a kaput. Forduljon a gyártóhoz a jótállási tájékoztatón megadott szervicímén.

Összeszerelés

A kapuváz összeszerelése



A felszerelésnél ügyeljen arra, hogy játék közben ne vakíthassa el gyermekét a nap.

A kaput lehetőleg segítővel szerelje össze a későbbi helyén.

Összeszerelés előtt finoman olajozza meg a dugaszolható csatlakozások keskenyebb végeit. Így könnyebb lesz a szerelés.

Összeszerelés

1. A kapuvázhoz tartozó rudakat **1** számozással láttuk el. Csúsztassa össze a rudakat a számozásuknak megfelelően (lásd **B ábra**).
2. Rögzítse a rudakat négy csavarral **2**, majd húzza meg a csavarokat imbuszkulccsal **3**.

A háló rögzítése

1. Terítse ki a hálót **5** a talajra. A bevarrt a jelű kis zászló jelzi a bal és a jobb felső sarkot (lásd C ábra).
2. Fektesse a hálót a felső váz fölé (1., 2. és 3. rúd) és a ferde hátsó kapurúdra (7. és 8. rúd).
3. Rögzítse a hálót a tépőzárakkal **9** a hátsó ferdén álló 7-es és 8-as rúdhhoz a megfelelő pozíció megtartásához (lásd **E ábra**).
4. Rögzítse a hálót a kapurudakra a mellékelt kötözőzsinórral **8**. Ehhez csomózza szorosan hozzá a kötözőzsinór végét felül a 7-es rúdhhoz, és fűzze át egyszerűen a zsinórt a háló felső élén, valamint az 1-es, 2-es és 3-as rúdon (lásd **D ábra**).
5. Fűzze a zsinórt tovább a rudak 4, 5, 6 és 1, 2, 3 mentén alul, és újra felül 4, 5, 6 míg vissza nem ér a kiindulási pontra.
6. A kötözőzsinór végére kössön itt csomót.

Kapufal rögzítése

1. Rögzítse a célzófalat **4** a mellékelt csíptetővel **7** a keretre (lásd **F ábra**). A **b** jelű gumifülnek lefelé kell néznie (lásd G ábra).
Ügyeljen arra, hogy a csíptetők (a rögzítővel) a kapurudak **1** hátoldalára kerüljenek, hogy a nekik pattanó labdától ne nyíljanak ki.
2. Rögzítse a **b** jelű gumifületeket a mellékelt cövekekkel **6** a talajhoz.

A kapu biztonságos felállítása

 **FIGYELMEZTETÉS!**

Sérülésveszély!

Ha a kaput nem megfelelő helyen vagy szakszerűtlenül állítja fel, sérülésveszéllyel kell számolnia.

- Mindig egyenletes felületre helyezze a kaput, és a mellékelt cövekekkel jól rögzítse a talajhoz. Nem szabad a kaput úgy használni, hogy felborulás ellen nincs biztosan védve.

- Hagyjon legalább 2 méteres távolságot a kapu és az egyéb építmények, ill. akadályok (például kerítés, garázs, ház, kiálló ágak, szárítókötél, elektromos vezetékek) között.
 - A kaput kizárólag vízszintes, fúvel benőtt felületre helyezze.
 - Ne állítsa fel a kaput betonon, aszfalton vagy más kemény felületen.
 - Használat előtt szorosan rögzítse a kaput a cövekekkel a talajhoz. A művelet során ügyeljen arra, hogy a kaput a cövekekkel a talajfelszín egyenletes részén vagy az alatt rögzítse a felborulás veszélyének csökkentése érdekében.
 - A cövek használata előtt ellenőrizze, hogy alkalmas-e hozzá a talaj (nem lehet az adott területen például pázsitöntöző rendszerhez való vízvezeték).
1. Dugjon egy-egy cöveket **6** a bal és jobb keresztrúdba (6. rúd) középen, és üsse be a talajba.
 2. Tegyen három további cöveket egyenletes távolságban a hátsó keresztrúdra (1., 2. és 3. rúd), és üsse be a talajba.
 3. Ha a talajsajátosságok miatt a cövekes rögzítés nem lenne lehetséges, a kapu felborulásának megakadályozására használjon másfajta segédeszközt (pl. homokzsákok).

Tisztítás és ápolás

ÉRTESÍTÉS!

Meghibásodás veszélye!

A kapu szakszerűtlen kezelése károkhoz vezethet.

- Ne használjon agresszív tisztítószereket, fém- vagy nejlonsörtés keféket, továbbá éles, illetve fém tisztítóeszközöket sem – például kést, kemény spatulát és hasonlókat. Ez a felület károsodásához vezethet.
- Szükség esetén enyhén benedvesített törőkendővel tisztítsa meg a rudakat és a szövet felületeket.

⚠ FIGYELMEZTETÉS!

Sérülésveszély!

Rendszeresen ellenőrizze a kaput, és végezze el a szükséges karbantartást, különösen a keresztrudak, felfüggesztések, rögzítési pontok, csavarok esetében.

- Rendszeresen ellenőrizze a kaput, és végezze el a szükséges karbantartást, különösen a keresztrudak, felfüggesztések, rögzítési pontok, csavarok esetében.
- Ellenőrizze, hogy minden anya és csavar kellően meg van-e húzva, és szükség esetén húzza meg őket.
- Ellenőrizze a csavarborításokat, erősítse meg a peremeket, és szükség esetén cserélje ki őket.

Tárolás

- A kapu minden részét szárazon, az időjárás viszontagságaitól védett helyen tárolja. Ehhez az eredeti csomagolást használja fel.
- A kaput úgy tárolja, hogy 3 év alatti gyermekek ne férhessenek hozzá.

Műszaki adatok

| | |
|-----------------------------|-----------------------|
| A fogyasztási cikk típusa: | 521216000-910-T |
| Méret (szé × ma × mé): | kb. 240 × 170 × 85 cm |
| Horganyzott fémrudak: | ø 32 mm |
| Kapuháló vastagsága: | 2 mm |
| Célfófal mérete (szé × ma): | kb. 220 × 150 cm |
| Anyag | |
| Fémrudak: | porbevonatos |
| Háló: | 100 % poliészter |
| Célfófal: | 100 % poliészter |
| Cikk szám: | 822626 |

Termékeinket folyamatosan fejlesztjük és javítjuk, így kialakításuk és műszaki jellemzőik változhatnak.

Megfelelőségi nyilatkozat



Az EU megfelelőségi nyilatkozatot szükség esetén kérje az útmutató végén feltüntetett címen.

Leselejtezés

A csomagolás leselejtezése



A csomagolást szétválogatva tegye a hulladékba. A kartont és papírt a papír, a fóliát a műanyag szelektív hulladékgyűjtőbe tegye.

A kapu leselejtezése

A kaput az adott országban érvényes törvényeknek és előírásoknak megfelelően selejtezze le.