



# Bedienungsanleitung

## Mode d'emploi

## Istruzioni per l'uso



# LED Arbeitsstrahler 55 W

Projecteur de travail à LED 55 W |  
Faro da lavoro a LED 55 W



Deutsch ....06  
Français.....21  
Italiano..... 37



Vertrieben durch: | Commercialisé par: |  
Commercializzato da:

NORTHPOINT GMBH  
BAHRENFELDER STRASSE 19  
22765 HAMBURG  
GERMANY

KUNDENDIENST • SERVICE APRÈS-VENTE  
ASSISTENZA POST-VENDITA 819031

Bitte wenden Sie sich an Ihre ALDI SUISSE Filiale.  
Veuillez vous adresser à votre filiale ALDI SUISSE.  
La preghiamo di rivolgersi alla sua filiale ALDI SUISSE.

MODELL / MODÈLE / MODELLO:  
NP-AS-1X55 11/2022

# 3

JAHRE GARANTIE  
ANS GARANTIE  
ANNI DI GARANZIA

## Mit QR-Codes schnell und einfach ans Ziel

Egal, ob Sie **Produktinformationen**, **Ersatzteile** oder **Zubehör** benötigen, Angaben über **Herstellergarantien** oder **Servicestellen** suchen oder sich bequem eine **Video-Anleitung** anschauen möchten, mit unseren QR-Codes gelangen Sie kinderleicht ans Ziel.

### Was sind QR-Codes?

QR-Codes (QR = Quick Response) sind grafische Codes, die mithilfe einer Smartphone-Kamera gelesen werden und beispielsweise einen Link zu einer Internetseite oder Kontaktdaten enthalten.

**Ihr Vorteil:** Kein lästiges Eintippen von Internet-Adressen oder Kontaktdaten!

### Und so geht's

Zum Scannen des QR-Codes benötigen Sie lediglich ein Smartphone, einen installierten QR-Code-Reader sowie eine Internet-Verbindung. Einen QR-Code-Reader finden Sie in der Regel kostenlos im App Store Ihres Smartphones.

### Jetzt ausprobieren

Scannen Sie einfach mit Ihrem Smartphone den folgenden QR-Code und erfahren Sie mehr über Ihr neu erworbenes ALDI-Produkt.

### Ihr ALDI-Serviceportal

Alle oben genannten Informationen erhalten Sie auch im Internet über das ALDI-Serviceportal unter [www.aldi-service.ch](http://www.aldi-service.ch).

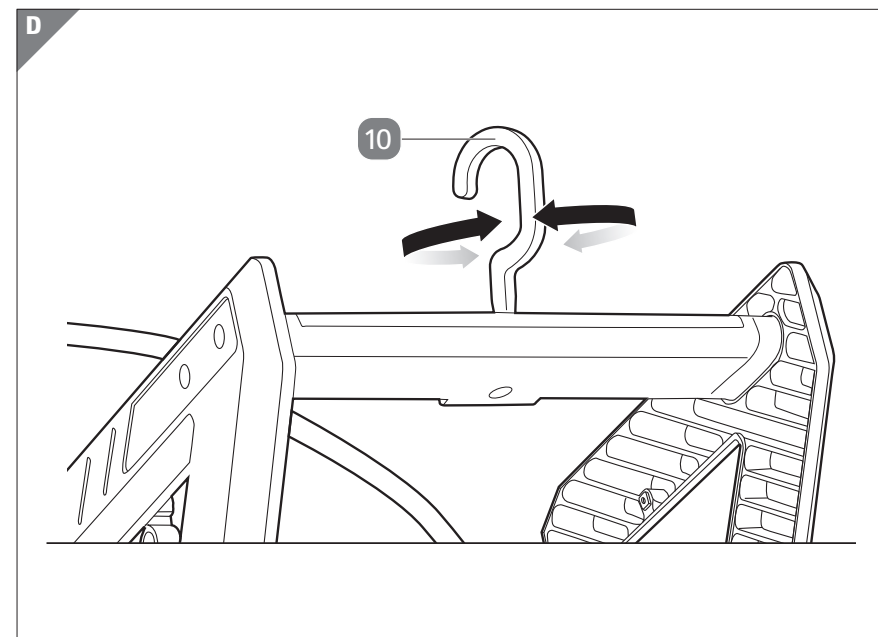
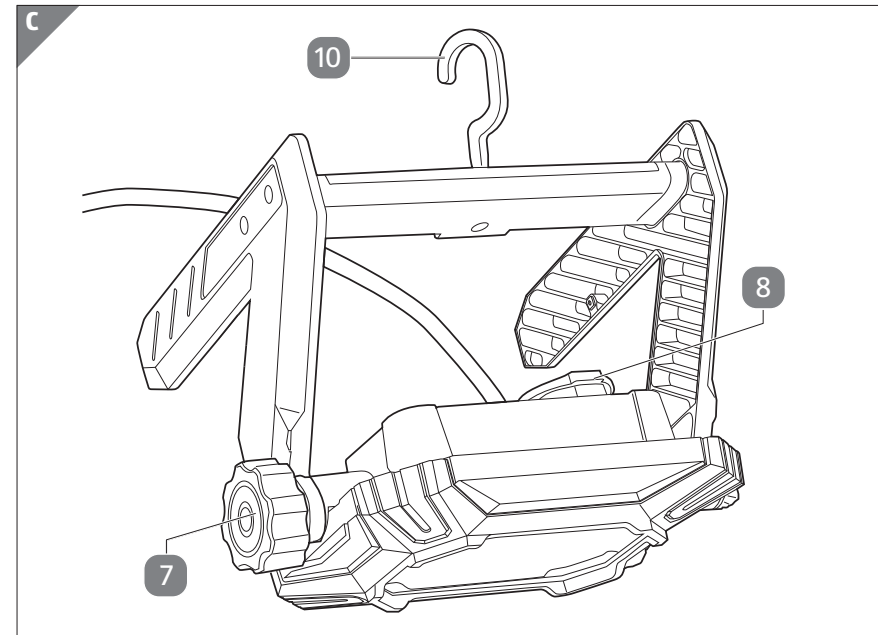
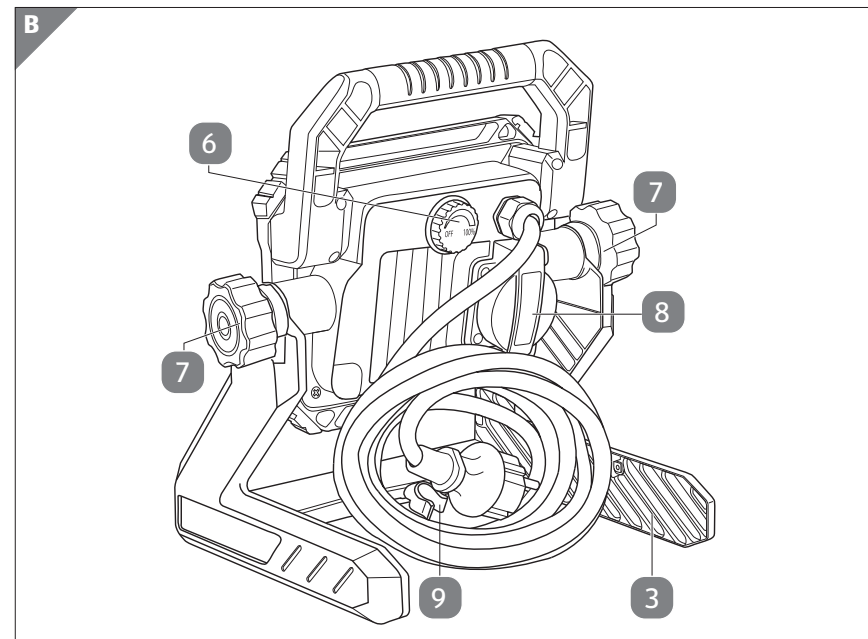
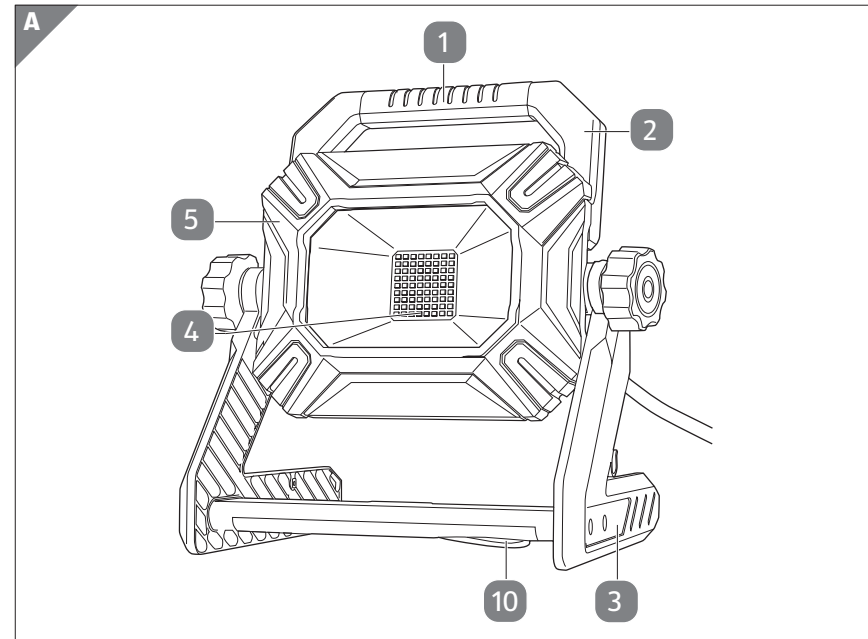
Beim Ausführen des QR-Code-Readers können abhängig von Ihrem Tarif Kosten für die Internet-Verbindung entstehen.

## Inhaltsverzeichnis

<b>Lieferumfang</b> .....	<b>4</b>
Komponenten .....	6
<b>Allgemeines</b> .....	<b>7</b>
Bedienungsanleitung lesen und aufbewahren .....	7
Bestimmungsgemäßer Gebrauch .....	7
Betriebsumgebung.....	7
Zeichenerklärung.....	8
<b>Sicherheit</b> .....	<b>9</b>
Hinweiserklärung.....	9
Allgemeine Sicherheitshinweise .....	9
<b>Erstinbetriebnahme</b> .....	<b>14</b>
Produkt und Lieferumfang prüfen .....	14
<b>Bedienung</b> .....	<b>14</b>
Produkt aufstellen.....	14
Produkt ein-/ausschalten und dimmen .....	15
Winkel einstellen.....	15
<b>Verwendung der rückseitigen Steckdose</b> .....	<b>15</b>
<b>Fehlersuche</b> .....	<b>16</b>
<b>Reinigung</b> .....	<b>17</b>
<b>Wartung</b> .....	<b>17</b>
<b>Aufbewahrung</b> .....	<b>18</b>
<b>Technische Daten</b> .....	<b>18</b>
<b>Konformitätserklärung</b> .....	<b>19</b>
<b>Entsorgung</b> .....	<b>19</b>
Verpackung entsorgen.....	19
Produkt entsorgen .....	19



## Lieferumfang/Contenu de livraison/Dotazione



## Komponenten

- 1 Tragegriff
- 2 Rahmen
- 3 Standfuß
- 4 LED-Leuchtmittel
- 5 Leuchte
- 6 An-/Aus-/Dimmschalter
- 7 Feststellschraube, 2x
- 8 Steckdose (2 200 W)
- 9 Kabelhalterung
- 10 Haken

---

# Allgemeines

## Bedienungsanleitung lesen und aufbewahren



Diese Bedienungsanleitung gehört zu diesem LED Arbeitsstrahler 55 W (im Folgenden nur „Produkt“ genannt). Sie enthält wichtige Informationen zur Inbetriebnahme und Handhabung.

Lesen Sie die Bedienungsanleitung, insbesondere die Sicherheitshinweise, sorgfältig durch, bevor Sie das Produkt einsetzen. Die Nichtbeachtung dieser Bedienungsanleitung kann zu schweren Verletzungen oder zu Schäden am Produkt führen.

Die Bedienungsanleitung basiert auf den in der Europäischen Union gültigen Normen und Regeln. Beachten Sie im Ausland auch landesspezifische Richtlinien und Gesetze.

Bewahren Sie die Bedienungsanleitung für die weitere Nutzung auf. Wenn Sie das Produkt an Dritte weitergeben, geben Sie unbedingt diese Bedienungsanleitung mit.

## Bestimmungsgemäßer Gebrauch

Das Produkt ist ausschließlich zu Beleuchtungszwecken im Innen- und Außenbereich konzipiert. Außerdem können Sie an der rückwärtigen Steckdose Geräte mit bis zu maximal 2 200 W anschließen. Es ist ausschließlich für den Privatgebrauch bestimmt und nicht für den gewerblichen Bereich geeignet.

Das Produkt ist besonders anwenderfreundlich konzipiert und für die sofortige Anwendung ausgelegt. Dank seines integrierten Griffs ist es leicht zu transportieren.

Verwenden Sie das Produkt nur wie in dieser Bedienungsanleitung beschrieben. Jede andere Verwendung gilt als nicht bestimmungsgemäß und kann zu Sachschäden oder sogar zu Personenschäden führen. Das Produkt ist kein Kinderspielzeug.

Der Hersteller oder Händler übernimmt keine Haftung für Schäden, die durch nicht bestimmungsgemäßen oder falschen Gebrauch entstanden sind.

## Betriebsumgebung

Das Produkt ist nicht für den dauerhaften Betrieb in Umgebungen mit hoher Luftfeuchtigkeit ausgelegt.

Die Betriebstemperatur und Betriebsluftfeuchtigkeit von -10 °C bis +25 °C und maximal 70 % relativer Feuchtigkeit müssen eingehalten werden.

## Zeichenerklärung

Die folgenden Symbole werden in dieser Bedienungsanleitung, auf dem Produkt oder auf der Verpackung verwendet.



Dieses Symbol gibt Ihnen nützliche Zusatzinformationen zum Betrieb.



Konformitätserklärung (siehe Kapitel „Konformitätserklärung“): Mit diesem Symbol gekennzeichnete Produkte erfüllen alle anzuwendenden Gemeinschaftsvorschriften des Europäischen Wirtschaftsraums.



Falls die Schutzabdeckungen des Produkts gesprungen, zersplittert oder anderweitig defekt sind, dürfen die Geräte nicht mehr in Betrieb genommen werden, bis die Schutzabdeckung(en) durch einen Fachbetrieb oder den Servicedienstleister des Herstellers ersetzt wurde(n). Nehmen Sie im Falle einer Beschädigung Kontakt mit der Serviceadresse des Herstellers auf. Kontaktinformationen zum Servicedienstleister finden Sie auf der Garantiekarte.



Leuchte geeignet für rauen Betrieb



Alle elektrisch leitfähigen Gehäuseteile des Betriebsmittels sind mit dem Schutzleitersystem der festen Elektroinstallation verbunden, welches sich auf Erdpotential befindet.



Vorsicht, bei unsachgemäßer nicht den Hinweisen dieser Anleitung entsprechenden Verwendung des Produkts besteht die Gefahr eines elektrischen Schlages (IEC 60417-6042:2011-11).



**IP 54**

1. Kennziffer: Schutz gegen Fremdkörper: geschützt gegen Staub in schädigender Menge.
2. Kennziffer: Schutz gegen Wasser: geschützt gegen allseitiges Spritzwasser.



**IP55**

Das Gehäuse ist sehr unempfindlich ist gegen Staub, Berührungen durch Personen sowie gegen normale Wasserstrahlen aus einem beliebigen Winkel. Das Gerät sollte nicht in Wasser untergetaucht werden sollte.



Nicht in aktive Lichtquelle starren.



Zur Verwendung in Innen- sowie Außenräumen



Dieses Symbol erinnert Verbraucher daran, Produkte und Verpackungen umweltschonend zu entsorgen.

## Sicherheit

### Hinweiserklärung

Die folgenden Symbole und Signalwörter werden in dieser Bedienungsanleitung verwendet.



**WARNUNG!**

Dieses Signalsymbol/-wort bezeichnet eine Gefährdung mit einem mittleren Risikograd, die, wenn sie nicht vermieden wird, den Tod oder eine schwere Verletzung zur Folge haben kann.

**HINWEIS!**

Dieses Signalwort warnt vor möglichen Sachschäden.

### Allgemeine Sicherheitshinweise



**WARNUNG!**

#### Stromschlaggefahr!

Fehlerhafte Elektroinstallation oder zu hohe Netzspannung können zu elektrischem Stromschlag führen.

- Schließen Sie das Produkt nur an, wenn die Netzspannung der Steckdose mit der Angabe auf dem Typenschild übereinstimmt.
- Schließen Sie das Produkt nur an eine gut zugängliche Steckdose an, damit Sie das Produkt bei einem Störfall schnell vom Stromnetz trennen können.
- Betreiben Sie das Produkt nicht, wenn es sichtbare Schäden aufweist oder das Netzkabel bzw. der Netzstecker defekt ist.
- Das Netzkabel und der Netzstecker des Produkts sollten regelmäßig überprüft werden.

- Wenn das Netzkabel des Produkts beschädigt ist, muss es durch den Hersteller oder seinen Kundendienst oder eine ähnlich qualifizierte Person ersetzt werden, um Gefährdungen zu vermeiden.
- Öffnen Sie das Gehäuse nicht, sondern überlassen Sie die Reparatur Fachkräften. Wenden Sie sich dazu an eine Fachwerkstatt. Bei eigenständig durchgeführten Reparaturen, unsachgemäßem Anschluss oder falscher Bedienung sind Haftungs- und Garantieansprüche ausgeschlossen.
- Bei Reparaturen dürfen nur Teile verwendet werden, die den ursprünglichen Gerätedaten entsprechen. In diesem Produkt befinden sich elektrische und mechanische Teile, die zum Schutz gegen Gefahrenquellen unerlässlich sind.
- Tauchen Sie weder das Produkt noch das Netzkabel oder den Netzstecker in Wasser oder andere Flüssigkeiten.
- Fassen Sie den Netzstecker niemals mit feuchten Händen an.
- Ziehen Sie den Netzstecker nie am Netzkabel aus der Steckdose, sondern fassen Sie immer den Netzstecker an.
- Verwenden Sie das Netzkabel nie als Tragegriff.
- Halten Sie das Produkt, den Netzstecker und das Netzkabel von offenem Feuer und heißen Flächen fern.
- Verlegen Sie das Netzkabel so, dass es nicht zur Stolperfalle wird.
- Knicken Sie das Netzkabel nicht und legen Sie es nicht über scharfe Kanten.
- Lagern Sie das Produkt nie so, dass es in eine Wanne oder in ein Waschbecken fallen kann.
- Greifen Sie niemals nach einem Elektrogerät, wenn es ins Wasser gefallen ist. Ziehen Sie in einem solchen Fall sofort den Netzstecker aus der Steckdose.
- Sorgen Sie dafür, dass Kinder keine Gegenstände in das Produkt hineinstecken.
- Wenn Sie das Produkt nicht benutzen, es reinigen oder wenn eine Störung auftritt, schalten Sie das Produkt immer aus und ziehen Sie den Netzstecker aus der Steckdose.

- 
- Stellen Sie das Produkt nicht in der Nähe von leicht entflamm-  
baren Materialien oder auf leicht entflammbaren Oberflächen  
auf. Ebenso darf das Produkt nicht in der Nähe von brennba-  
ren oder explosiven Flüssigkeiten, Gasen oder Feststoffen ein-  
gesetzt werden. Decken Sie das Produkt nicht ab. Verändern  
Sie das Produkt nicht.
  - Trennen Sie jedes Mal, wenn das Produkt nicht im Einsatz ist, das  
Produkt vom Stromkreislauf durch Ziehen des Netzsteckers.
  - Die LED-Lichtquelle ist nur durch eine Fachkraft austauschbar,  
wenden Sie sich im Falle eines Defekts oder dem Ende der  
Lebensdauer direkt an den Hersteller oder eine Fachwerkstatt
  - Der IPX4 Spritzwasserschutz des Produkts ist nur gewährleistet,  
wenn das Produkt auch an eine IPX4 Steckdose angeschlossen  
wird. In der Regel erkennen Sie eine IPX4 geeignete Steckdose an  
einem entsprechenden Aufdruck auf oder in der Steckdose.
  - Die Steckdose ist nicht wasserdicht und deshalb vor Nässeein-  
wirkungen durch Schnee, Regen oder Staunässe zu schützen.
  - Schließen Sie nur Geräte an die Steckdose an, die für den un-  
beaufsichtigten Betrieb geeignet sind.
  - Stellen Sie keine Möbelstücke (Tischbeine, Stuhlbeine) oder  
andere schwere Gegenstände auf das Kabel.
  - Vorsicht, bei unsachgemäßer, nicht den Hinweisen dieser An-  
leitung entsprechenden Verwendung des Produkts, besteht  
die Gefahr eines elektrischen Schlages (IEC 60417-6042:2011-11).
  - Das Produkt muss an einer ordnungsgemäß installierten  
Schutzkontakt-Steckdose angeschlossen werden.
  - Bevor Sie das Produkt nutzen, prüfen Sie bitte, dass das Ge-  
häuse, das Glas, der Schalter, Netzkabel und Netzstecker unbe-  
schädigt sind. Jegliche Beschädigung muss vor Gebrauch von  
einem qualifizierten Fachbetrieb behoben werden.
  - Behandeln Sie das Produkt mit Sorgfalt und setzen Sie es nicht  
Erschütterungen oder Stößen aus. Auf keinen Fall darf das Pro-  
dukt in Wasser oder andere Flüssigkeiten getaucht werden.
  - Vermeiden Sie jeglichen Kontakt mit fließendem Wasser. Es  
kann zu einem elektrischen Schlag kommen!

## **HINWEIS!**

Beim Verwenden der rückseitigen Steckdose ist der IPX4 Schutz nicht mehr gewährleistet und der Strahler nicht mehr für Außenbereiche geeignet.



**WARNUNG!**

## **Verbrennungsgefahr!**

Unsachgemäßer Umgang mit dem Produkt kann zu Verbrennungen führen.

- Berühren Sie nicht das Gehäuse oder das Glas, während das Produkt eingeschaltet ist, dies kann zu Verbrennungen führen. Wenn Sie das Produkt ausschalten, warten Sie mindestens 10 Minuten ab, bis Sie vorsichtig die warmen Teile des Produkts berühren! Verbrennungsgefahr!



**WARNUNG!**

## **Gefahren für Kinder und Personen mit Einschränkungen!**

- Das Produkt kann von Personen mit reduzierten physischen, sensorischen oder mentalen Fähigkeiten oder Mangel an Erfahrung und/oder Wissen benutzt werden, wenn sie beaufsichtigt werden oder bezüglich des sicheren Gebrauchs des Gerätes unterwiesen wurden und die daraus resultierenden Gefahren verstanden haben. Kinder dürfen nicht mit dem Gerät spielen.
- Kinder dürfen das Produkt grundsätzlich nur unter Aufsicht nutzen damit sichergestellt ist, dass sie mit dem Produkt nicht spielen.



**WARNUNG!**

## **Bei Verschlucken von Kleinteilen oder Spielen mit Verpackungsmaterial besteht Erstickungsgefahr!**

- Halten Sie das Verpackungsmaterial von Kindern und Personen mit Einschränkungen fern. Es besteht Erstickungsgefahr.



**WARNUNG!****Verletzungsgefahr!**

Unsachgemäßer Umgang mit dem Produkt kann zu Verletzungen führen.

- Schauen Sie niemals direkt in die LEDs. Dies kann Ihre Netzhaut dauerhaft schädigen. Die LEDs in diesem Produkt haben eine sehr hohe Lichtstärke. Lassen Sie daher Kinder nicht mit diesem Produkt spielen.
- Leuchten Sie anderen Menschen oder Tieren nicht mit der LED-Lichtquelle in die Augen, da dies zu Schäden an der Netzhaut führen kann.

**HINWEIS!****Beschädigungsgefahr!**

Unsachgemäßer Umgang mit dem Produkt kann zu Beschädigungen des Produkts führen.

- Stellen Sie das Produkt auf einer gut zugänglichen, ebenen, trockenen, hitzebeständigen und ausreichend stabilen Arbeitsfläche auf. Stellen Sie das Produkt nicht an den Rand oder an die Kante der Arbeitsfläche.
- Stellen Sie das Produkt nie auf oder in der Nähe von heißen Oberflächen ab (Herdplatten etc.).
- Bringen Sie das Netzkabel nicht mit heißen Teilen in Berührung.
- Setzen Sie das Produkt niemals hoher Temperatur (Heizung etc.) oder Witterungseinflüssen (Regen etc.) aus.
- Füllen Sie niemals Flüssigkeit in das Produkt.
- Tauchen Sie das Produkt zum Reinigen niemals in Wasser und verwenden Sie zur Reinigung keinen Dampfreiniger. Das Produkt kann sonst beschädigt werden.
- Kontrollieren Sie in regelmäßigen Abständen die Schraubverbindungen.

# Erstinbetriebnahme

## Produkt und Lieferumfang prüfen

### HINWEIS!

### Beschädigungsgefahr!

Wenn Sie die Verpackung unvorsichtig mit einem scharfen Messer oder anderen spitzen Gegenständen öffnen, kann das Produkt schnell beschädigt werden.

– Gehen Sie beim Öffnen sehr vorsichtig vor.

1. Nehmen Sie das Produkt aus der Verpackung.
2. Prüfen Sie, ob die Lieferung vollständig ist (siehe **Abb. A, B und D**).
3. Kontrollieren Sie, ob das Produkt Schäden aufweist. Ist dies der Fall, benutzen Sie das Produkt nicht. Wenden Sie sich an Ihre Filiale.

## Bedienung

### Produkt aufstellen



### Verletzungsgefahr!

Unsachgemäßer Umgang mit dem Produkt kann zu Verletzungen und Beschädigungen führen.

– Achten Sie darauf, dass das Produkt auf festem Untergrund steht, um Unfälle zu vermeiden. Beachten Sie außerdem die Hinweise zur Betriebsumgebung (siehe Kapitel „Betriebsumgebung“). Das Produkt darf nicht in der Nähe von oder auf leicht entflammbaren/brennbaren Materialien betrieben werden.

1. Positionieren Sie das Produkt am gewünschten Aufstellungsort. Fassen Sie das Produkt dabei immer am Tragegriff **1** an der Oberseite an.

- Um einen sicheren Stand zu gewährleisten, klappen Sie die rückwärtigen Standfüße **3** nach hinten (siehe **Abb. C**). Alternativ können Sie das Produkt mit Hilfe des Hakens **10** aufhängen. Klappen Sie dazu den Haken am Tragegriff aus und drehen Sie ihn in die gewünschte Position (siehe **Abb. D**).

## Produkt ein-/ausschalten und dimmen

- Stellen Sie sicher, dass der An-/Aus-/Dimmschalter **6** auf OFF steht und stecken Sie dann den Netzstecker in eine Wandsteckdose.
- Drehen Sie den An-/Aus-/Dimmschalter ein Stück im Uhrzeigersinn. Der Schalter klickt und das Licht schaltet sich ein.
- Drehen Sie den An-/Aus-/Dimmschalter, um die Helligkeit stufenlos einzustellen:
  - Drehen Sie den An-/Aus-/Dimmschalter nach rechts, um die Leuchtkraft zu erhöhen.
  - Drehen Sie den An-/Aus-/Dimmschalter ganz nach rechts auf 100 %, um die maximale Leuchtkraft einzustellen.
  - Drehen Sie den An-/Aus-/Dimmschalter nach links, um die Leuchtkraft zu verringern.
- Drehen Sie den An-/Aus-/Dimmschalter ganz nach links auf OFF, um das Produkt auszuschalten.  
Wenn Sie das Produkt nicht verwenden, ziehen Sie immer den Netzstecker aus der Steckdose. Lassen Sie das Produkt vollständig abkühlen, bevor Sie es berühren (mindestens 10 Minuten).

## Winkel einstellen

- Lösen Sie die Feststellschrauben **7** an den Seiten des Rahmens **2**.
- Neigen Sie die Leuchte **5** in die gewünschte Position. Richten Sie dabei das LED-Leuchtmittel **4** auf den auszuleuchtenden Bereich.
- Ziehen Sie die Feststellschrauben an den Seiten wieder fest an.

## Verwendung der rückseitigen Steckdose



### Stromschlaggefahr!

Fehlerhafte Elektroinstallation oder zu hohe Netzspannung können zu elektrischem Stromschlag führen.

- Verhindern Sie unter allen Umständen, dass Flüssigkeit oder Wasserdampf in die Steckdose auf der Rückseite gelangt! Dies kann zu einem Kurzschluss führen und Gefahr für Leib und Leben bedeuten.



- Die rückseitige Steckdose **8** darf nur mit maximal 2 200 W belastet werden. Belastungen darüber hinaus können die integrierte Sicherung beschädigen und das Produkt damit unbrauchbar machen. Vergewissern Sie sich unbedingt vorher, dass die maximale Nennbelastung von 2 200 W durch das angeschlossene Gerät NICHT überschritten wird! Vermeiden Sie den Betrieb von Mehrfachsteckdosen an der rückseitigen Steckdose. Der Betrieb von Mehrfachsteckdosen erschwert die Kalkulation der tatsächlichen Wattzahl der angeschlossenen Geräte.
- Der Spritzwasserschutz ist nur gewährleistet, wenn ein Stecker mit dem gleichen Schutzgrad (Kennzeichnung IPX4) angeschlossen wird.

- Die Steckdose auf der Rückseite ist immer aktiv, wenn der Netzstecker des Produkts in der Wandsteckdose steckt. Zur Benutzung der Steckdose auf der Rückseite klappen Sie die Steckdosenabdeckung auf der Rückseite des Produkts nach oben und schließen Sie das gewünschte Endgerät an.

## Fehlersuche

Bei einer eventuellen Beeinträchtigung des Produkts prüfen Sie zunächst, ob Sie das Problem mit Hilfe der folgenden Übersicht selbst beheben können:

Störung	Mögliche Ursache
Das Licht leuchtet nicht.	<ul style="list-style-type: none"> <li>– Ist der Netzstecker eingesteckt?</li> <li>– Führt die Steckdose, an der das Produkt angeschlossen ist, Strom?</li> <li>– Ist das Produkt eingeschaltet (An-/Aus-/Dimmschalter nach rechts gedreht)?</li> </ul>
Die Steckdose auf der Rückseite funktioniert nicht.	<ul style="list-style-type: none"> <li>– Ist der Netzstecker eingesteckt?</li> <li>– Führt die Steckdose, an der das Produkt angeschlossen ist, Strom?</li> <li>– Wurde die Sicherung eventuell durch vorangegangene Überbelastung beschädigt?</li> </ul>

---

## Reinigung

### HINWEIS!

#### **Kurzschlussgefahr!**

In das Gehäuse eingedrungenes Wasser oder andere Flüssigkeiten können einen Kurzschluss verursachen.

- Tauchen Sie das Produkt niemals in Wasser oder andere Flüssigkeiten.
- Achten Sie darauf, dass kein Wasser oder andere Flüssigkeiten in das Gehäuse gelangen.

### HINWEIS!

#### **Beschädigungsgefahr!**

Unsachgemäßer Umgang mit dem Produkt kann zu Beschädigungen des Produkts führen.

- Verwenden Sie keine aggressiven Reinigungsmittel, Bürsten mit Metall- oder Nylonborsten sowie keine scharfen oder metallischen Reinigungsgegenstände wie Messer, harte Spachtel und dergleichen. Diese können die Oberflächen beschädigen.
1. Ziehen Sie vor der Reinigung den Netzstecker.
  2. Lassen Sie das Produkt vollständig abkühlen (mindestens 10 Minuten).
  3. Reinigen Sie das Produkt nur mit einem sauberen, trockenen Tuch, niemals mit Flüssigkeit oder aggressiven Flüssigkeiten (z. B. Reinigungsmittel).

## Wartung


Reparaturarbeiten sind erforderlich, wenn z. B. das Gehäuse beschädigt ist, Flüssigkeit oder Gegenstände ins Innere des Produkts gelangt sind, es Feuchtigkeit ausgesetzt war oder heruntergefallen ist. Öffnen Sie niemals das Gehäuse des Produkts. Beim Öffnen des Gehäuses kann z. B. Staub ins Innere gelangen und das Produkt dauerhaft beschädigen. Jegliche Reparatur darf nur durch einen qualifizierten Fachbetrieb behoben werden. Versuchen Sie nicht das Produkt zu öffnen, denn dadurch entfällt Ihr Garantieanspruch.

## Aufbewahrung

Alle Teile müssen vor dem Aufbewahren vollkommen trocken sein.

- Wenn Sie das Produkt nicht benutzen, lassen Sie es abkühlen und ziehen Sie den Netzstecker.
- Wickeln Sie das Netzkabel um die Kabelhalterung **9** (siehe **Abb. B**).
- Bewahren Sie das Produkt stets an einem trockenen, staub- und frostfreien Ort auf.
- Schützen Sie das Produkt vor direkter Sonneneinstrahlung.
- Lagern Sie das Produkt für Kinder unzugänglich und sicher verschlossen.

## Technische Daten

Modell:	NP-AS-1X55
Leistungsaufnahme:	max. 55 W
Gewicht:	ca. 1,8 kg
Lichtfarbe:	5.000 K tageslichtweiß
Lichtstrom nutzbar:	ca. 4500 Lumen
Lichtstrom nominal:	ca. 5000 Lumen
Farbwiedergabeindex Ra:	90
Nennbelastung Steckdose:	max. 2 200 W
Abstrahlwinkel:	ca. 110°
Angestrahlte Fläche:	ca. 7 × 7 m
Schutzart:	Strahler: IP54 (spritzwassergeschützt) Netzstecker + Steckdose: IP55
Zuleitungskabel:	3 m
Leuchtmittel:	SMD LEDs (fest verbaut)
Schutzklasse:	I 
Betriebsspannung:	230 V~, 50–60 Hz
Abmessung des Lichtauslasses:	ca. 12,8 × 8,4 cm
Abmessung Fluter (L × H × T):	ca. 200 × 156,5 × 84,5 mm
Abmessung Standgestell (L × H × T):	ca. 270 x 280 x 187 mm

Dieses Produkt enthält eine Lichtquelle der Energieeffizienzklasse F.

## Konformitätserklärung



Hiermit erklärt die Northpoint GmbH, dass der LED Arbeitsstrahler (NP-AS-1X55) konform mit den gesetzlich vorgeschriebenen Standards ist. Eine vollständige Konformitätserklärung erhalten Sie jederzeit per E-Mail an [info@northpoint.de](mailto:info@northpoint.de) unter Nennung der Produktbezeichnung.

## Entsorgung

### Verpackung entsorgen



Entsorgen Sie die Verpackung sortenrein. Geben Sie Pappe und Karton zum Altpapier, Folien in die Wertstoffsammlung.

### Produkt entsorgen

(Anwendbar in der Europäischen Union und anderen europäischen Staaten mit Systemen zur getrennten Sammlung von Wertstoffen)



#### **Altgeräte dürfen nicht in den Hausmüll!**

Sollte das Produkt einmal nicht mehr benutzt werden können, so ist jeder Verbraucher **gesetzlich verpflichtet, Altgeräte getrennt vom Hausmüll**, z. B. bei einer Sammelstelle seiner Gemeinde/seines Stadtteils, abzugeben. Damit wird gewährleistet, dass Altgeräte fachgerecht verwertet und negative Auswirkungen auf die Umwelt vermieden werden. Deswegen sind Elektrogeräte mit dem hier abgebildeten Symbol gekennzeichnet.

---



# Répertoire

<b>Contenu de livraison</b> .....	<b>4</b>
<b>Composants</b> .....	<b>22</b>
<b>Aller rapidement et facilement au but avec les codes QR</b> .....	<b>23</b>
<b>Généralités</b> .....	<b>24</b>
Lire le mode d'emploi et le conserver .....	24
Utilisation conforme à l'usage prévu .....	24
Environnement d'exploitation.....	24
Légende des symboles .....	25
<b>Sécurité</b> .....	<b>26</b>
Légende des avis .....	26
Consignes de sécurité générales .....	26
<b>Mise en service initiale</b> .....	<b>31</b>
Vérifier le produit et le contenu de la livraison .....	31
<b>Utilisation</b> .....	<b>31</b>
Installer le produit .....	31
Allumer et éteindre le produit, faire varier l'intensité lumineuse .....	32
Régler l'angle.....	32
<b>Utilisation de la prise électrique arrière</b> .....	<b>32</b>
<b>Recherche d'erreurs</b> .....	<b>33</b>
<b>Nettoyage</b> .....	<b>34</b>
<b>Entretien</b> .....	<b>34</b>
<b>Rangement</b> .....	<b>35</b>
<b>Données techniques</b> .....	<b>35</b>
<b>Déclaration de conformité</b> .....	<b>36</b>
<b>Élimination</b> .....	<b>36</b>
Élimination de l'emballage.....	36
Éliminer le produit .....	36

## Composants

- 1 Poignée de transport
- 2 Cadre
- 3 Pied d'appui
- 4 Ampoule à LED
- 5 Lampe
- 6 Interrupteur marche/arrêt/  
variateur
- 7 Vis de blocage, 2×
- 8 Prise électrique (2 200W)
- 9 Support de câble
- 10 Crochet

# Aller rapidement et facilement au but avec les codes QR

Si vous avez besoin d'**informations sur les produits**, de **pièces de rechange** ou d'**accessoires**, de données sur les **garanties fabricant** ou sur les **unités de service** ou si vous souhaitez regarder confortablement des **instructions en vidéo** – avec nos codes QR, vous parvenez au but en toute facilité.

## Les codes QR, qu'est-ce?

Les codes QR (QR = Quick Response) sont des codes graphiques qui peuvent être lus à l'aide d'un appareil photo du smartphone et qui contiennent par exemple un lien vers un site Internet ou des données de contact.

**Votre avantage:** plus de frappe contraignante d'adresses Internet ou de données de contact!

## Comment faire?

Pour scanner les codes QR, vous avez simplement besoin d'un smartphone, d'un lecteur de codes QR installé ainsi que d'une connexion Internet.

Vous trouverez généralement un lecteur de codes QR gratuitement dans l'App Store de votre smartphone.

## Testez dès maintenant

Scannez simplement le code QR suivant avec votre smartphone pour en savoir plus sur votre nouveau produit ALDI.

## Votre portail de services ALDI

Toutes les informations mentionnées plus haut sont également disponibles sur Internet via le portail de services ALDI sous [www.aldi-service.ch](http://www.aldi-service.ch).



L'exécution du lecteur de codes QR peut entraîner des frais pour la connexion Internet en fonction de votre tarif.

## Généralités

### Lire le mode d'emploi et le conserver



Ce mode d'emploi fait partie de ce projecteur de travail à LED 55 W (simplement appelé «produit» ci-après). Il contient des informations importantes pour la mise en service et l'utilisation.

Lisez attentivement le mode d'emploi, en particulier les consignes de sécurité, avant d'utiliser le produit. Le non-respect de ce mode d'emploi peut provoquer des blessures graves ou endommager le produit.

Le mode d'emploi est basé sur les normes et réglementations en vigueur dans l'Union européenne. À l'étranger, veuillez respecter les directives et lois spécifiques au pays.

Conservez le mode d'emploi pour des utilisations futures. Si vous remettez le produit à des tiers, joignez-y impérativement ce mode d'emploi.

### Utilisation conforme à l'usage prévu

Le produit est exclusivement conçu à des fins d'éclairage à l'intérieur et à l'extérieur. Vous pouvez en outre brancher des appareils dont la puissance atteint 2 200W maximum à la prise électrique située à l'arrière. Il est exclusivement destiné à l'usage privé et n'est pas adapté au domaine professionnel.

Le produit est conçu de manière particulièrement conviviale et pour une utilisation immédiate. Grâce à sa poignée intégrée, le produit est facile à transporter.

Utilisez le produit uniquement de la manière décrite dans ce mode d'emploi. Toute autre utilisation est considérée comme non conforme à l'usage prévu et peut provoquer des dommages matériels, voire corporels. Le produit n'est pas un jouet pour enfants.

Le fabricant ou commerçant décline toute responsabilité pour les dommages résultant d'une utilisation non conforme ou incorrecte.

### Environnement d'exploitation

Le produit n'est pas conçu pour fonctionner de manière permanente dans des environnements très humides.

Il convient de respecter la température de fonctionnement et l'humidité de fonctionnement comprise entre -10 °C et +25 °C, ainsi que l'humidité relative de 70% maximum.

## Légende des symboles

Les symboles suivants sont utilisés dans ce mode d'emploi, sur le produit ou sur l'emballage.



Ce symbole vous fournit des informations complémentaires utiles sur l'utilisation.



Déclaration de conformité (voir chapitre «Déclaration de conformité»): Les produits portant ce symbole répondent à toutes les dispositions communautaires de l'Espace économique européen.



Si les couvercles de protection du produit sont fêlés, brisés ou s'ils présentent d'autres défauts, les appareils ne doivent plus être utilisés jusqu'à ce que le(s) couvercle(s) de protection ai(en)t été remplacé(s) par une entreprise spécialisée ou par le prestataire de services du fabricant. Si l'appareil est endommagé, veuillez contacter le service après-vente du fabricant. Pour contacter le prestataire de services, veuillez consulter la carte de garantie.



La lampe convient à une utilisation dans des conditions rudes



Toutes les parties de boîtier électroconductrices de l'équipement sont reliées au système de raccordement à la terre de l'installation électrique fixe. Ce système se situe au niveau du potentiel de terre.



Attention! Si le produit est utilisé de manière non conforme aux indications du présent mode d'emploi, il y a risque de choc électrique (ECI 60417-6042:2011-11).



**IP 54**

1er chiffre d'identification : protection contre les corps étrangers : protégé contre la poussière en quantité nocive.

2ème chiffre d'identification : protection contre l'eau : protégé contre les projections d'eau de tous côtés.



**IP55**

Le boîtier est très résistant à la poussière, au contact avec des personnes et aux jets d'eau normaux sous n'importe quel angle. L'appareil ne doit pas être immergé dans l'eau.



Non fissare la fonte di luce attiva



Conçu pour une utilisation dans les espaces intérieurs et extérieurs



Ce symbole rappelle aux utilisateurs d'éliminer les produits et emballages en préservant l'environnement.

## Sécurité

### Légende des avis

Les symboles et mots signalétiques suivants sont utilisés dans ce mode d'emploi.



**AVERTISSEMENT!**

Ce symbole/mot signalétique désigne un risque à un degré moyen qui, si on ne l'évite pas, peut avoir comme conséquence la mort ou une grave blessure.

**AVIS!**

Ce mot signalétique met en garde contre d'éventuels dommages matériels.

### Consignes de sécurité générales



**AVERTISSEMENT!**

#### Risque de choc électrique!

Une installation électrique défectueuse ou une tension réseau trop élevée peut provoquer un choc électrique.

- Branchez le produit uniquement si la tension réseau de la prise électrique correspond aux indications de la plaque signalétique.
- Branchez le produit uniquement à une prise électrique facilement accessible afin de pouvoir séparer rapidement le produit du réseau électrique en cas de panne.
- N'utilisez pas le produit s'il présente des dommages visibles ou si le câble électrique ou la fiche réseau est défectueux/défectueuse.
- Le câble électrique et la fiche réseau doivent faire l'objet de contrôles réguliers.
- Si le câble électrique du produit est endommagé, faites-le remplacer par le fabricant, son service après-vente ou une

---

personne ayant une qualification similaire pour prévenir tout risque.

- N'ouvrez pas le boîtier, demandez à des spécialistes d'effectuer la réparation. Adressez-vous, pour cela, à un atelier spécialisé. Nous déclinons toute responsabilité et toute garantie en cas de réparations effectuées de votre propre chef, de branchement non conforme ou d'utilisation incorrecte.
- Seules des pièces détachées correspondant à l'appareil d'origine pourront être utilisées lors de réparations. Ce produit contient des pièces électriques et mécaniques indispensables comme protection contre les sources de danger.
- Ne plongez ni le produit ni le câble électrique ou la fiche réseau dans l'eau ou d'autres liquides.
- Ne touchez jamais la fiche réseau avec les mains humides.
- Ne retirez jamais la fiche réseau de la prise électrique par le câble électrique, mais prenez toujours la fiche réseau.
- N'utilisez jamais le câble électrique comme poignée de transport.
- Tenez le produit, la fiche réseau et le câble électrique à l'écart de toute flamme nue et de toute surface chaude.
- Placez le câble électrique de façon à ce que l'on ne puisse pas trébucher dessus.
- Ne pliez pas le câble électrique et ne le posez pas sur des bords coupants.
- Rangez le produit de manière à ce qu'il ne puisse jamais tomber dans une baignoire ou un lavabo.
- Ne saisissez jamais un appareil électrique qui est tombé dans l'eau. Dans ce cas, retirez immédiatement la fiche réseau de la prise électrique.
- Veillez à ce que les enfants n'introduisent pas d'objets dans le produit.
- Éteignez toujours le produit et retirez la fiche réseau de la prise électrique quand vous n'utilisez pas le produit, si vous le nettoyez ou si une panne a lieu.

- Ne placez pas le produit à proximité de matériaux ou sur des surfaces facilement inflammables. Le produit ne doit pas non plus être utilisé à proximité de liquides, gaz ou solides combustibles ou explosifs. Ne recouvrez pas le produit. Ne modifiez pas le produit.
- Dès que le produit n'est pas utilisé, coupez le produit du réseau électrique en débranchant la fiche réseau.
- La source lumineuse LED ne peut être remplacée que par un spécialiste. En cas de défaut ou de fin de vie, contactez directement le fabricant ou un atelier spécialisé.
- La protection contre les projections d'eau IPX4 n'est garantie que lorsque le produit est raccordé également à une prise électrique IPX4. En règle générale, vous pouvez reconnaître une prise électrique IPX4 à la mention imprimée sur ou dans la prise électrique.
- La prise électrique n'est pas étanche et doit donc être protégée contre l'humidité due à la neige, la pluie ou l'eau stagnante.
- Ne branchez que des appareils pouvant fonctionner sans surveillance.
- Ne placez aucun élément de mobilier (pieds de table, pieds de chaise) ni aucun autre objet lourd sur le câble.
- Attention! Si le produit est utilisé de manière non conforme aux indications du présent mode d'emploi, il y a risque de choc électrique (IEC 60417-6042:2011-11).
- Le produit doit être branché à une prise à contact de protection installée en bonne et due forme.
- Avant d'utiliser le produit, veuillez vérifier que le boîtier, le verre, l'interrupteur, le câble électrique et la fiche réseau ne sont pas endommagés. Tout dommage doit être réparé par un service spécialisé qualifié en la matière avant utilisation.
- Manipulez le produit avec précaution et ne l'exposez ni aux secousses ni aux chocs. Le produit ne doit en aucun cas être plongé dans l'eau ou d'autres liquides.
- Évitez tout contact avec l'eau courante. Cela peut entraîner un choc électrique!



**AVIS!**

En cas d'utilisation de la prise arrière, la protection IPX4 n'est plus garantie et le projecteur n'est plus adapté à une utilisation en extérieur.

**AVERTISSEMENT!****Risque de brûlure!**

Toute manipulation non conforme du produit peut entraîner des brûlures.

- Lorsque le produit est allumé, ne touchez ni le boîtier ni le verre, car cela peut entraîner des brûlures. Lorsque vous éteignez le produit, attendez au moins 10 minutes avant de toucher avec précaution les parties chaudes du produit! Risque de brûlure!

**AVERTISSEMENT!****Dangers pour les enfants et les personnes avec des capacités réduites!**

- Le produit peut être utilisé par des personnes avec des capacités physiques, sensorielles ou mentales réduites, ou avec un manque d'expérience et/ou de connaissances si elles sont sous surveillance ou instruites au sujet de l'utilisation sûre de l'appareil, et si elles comprennent les risques en résultant. Les enfants ne doivent pas jouer avec l'appareil.
- Les enfants ne peuvent utiliser le produit que sous surveillance, de manière à s'assurer qu'ils ne jouent pas avec le produit.

**AVERTISSEMENT!****L'ingestion de petites pièces ou le fait de jouer avec l'emballage entraîne des risques d'étouffement!**

- Maintenez le matériel d'emballage à l'écart des enfants et des personnes avec des capacités réduites. Il y a risque d'étouffement.



### **Risque de blessure!**

Toute manipulation non conforme du produit peut provoquer des blessures.

- Ne regardez pas directement dans les LED. Ceci peut endommager votre rétine de manière permanente. Les LED contenues dans ce produit ont une intensité lumineuse très forte. Ne laissez donc pas les enfants jouer avec ce produit.
- Ne dirigez pas la lumière de la source lumineuse à LED vers les yeux d'autres personnes ou d'animaux, car cela peut endommager la rétine.

### **AVIS!**

### **Risque d'endommagement!**

La manipulation non conforme du produit peut provoquer des dommages sur celui-ci.

- Installez le produit sur une surface de travail facile d'accès, plane, sèche, résistante à la chaleur et suffisamment stable. Ne posez pas le produit sur le rebord ou le bord de la surface de travail.
- Ne placez jamais le produit sur ou à proximité de surfaces brûlantes (plaques de cuisson, etc.).
- Ne mettez pas le câble électrique au contact des parties brûlantes.
- N'exposez jamais le produit à des températures élevées (chauffage, etc.) ni aux intempéries (pluie, etc.).
- Ne remplissez pas de liquides dans le produit.
- Ne plongez jamais le produit dans l'eau et n'utilisez pas de nettoyeur à vapeur pour le nettoyer. Ceci pourrait endommager le produit.
- Contrôlez par intervalles réguliers les raccords vissés.

# Mise en service initiale

## Vérifier le produit et le contenu de la livraison

### AVIS!

#### Risque d'endommagement!

Si vous ouvrez l'emballage négligemment avec un couteau très tranchant ou à l'aide d'autres objets pointus, vous risquez d'endommager rapidement le produit.

- Ouvrez l'emballage avec précaution.
  1. Retirez le produit de l'emballage.
  2. Vérifiez si la livraison est complète (voir **figures A, B et D**).
  3. Vérifiez si le produit présente des dommages. Si c'est le cas, n'utilisez pas le produit. Adressez-vous à votre succursale.

## Utilisation

### Installer le produit



#### Risque de blessure!

Toute manipulation non conforme du produit peut provoquer des blessures ou des dommages.

- Veillez toujours à ce que le produit soit placé sur une surface solide, afin d'éviter tout accident. Veuillez également respecter les indications relatives à l'environnement d'exploitation (cf. chapitre «Environnement d'exploitation»). Ce produit ne doit pas être utilisé à proximité de matériaux facilement inflammables/combustibles.
  1. Placez le produit à l'emplacement souhaité. Ce faisant, tenez toujours le produit par la poignée de transport **1** située sur le côté supérieur.
  2. Afin de garantir un appui sûr, rabattez les pieds d'appui situés à l'arrière **3** vers l'arrière (cf. **fig. C**). Vous pouvez également suspendre le produit par le crochet **10**. Pour

cela, dépliez le crochet situé sur la poignée de transport et tournez-le dans la position souhaitée (cf. **fig. D**).

## Allumer et éteindre le produit, faire varier l'intensité lumineuse

1. Assurez-vous que l'interrupteur marche/arrêt/variableur **6** se trouve sur OFF et branchez la fiche réseau à une prise murale.
2. Faites tourner légèrement l'interrupteur marche/arrêt/variableur dans le sens des aiguilles d'une montre. Vous entendez un clic et la lumière s'allume.
3. Faites tourner encore l'interrupteur marche/arrêt/variableur pour régler en continu la luminosité:
  - Faites tourner l'interrupteur marche/arrêt/variableur vers la droite pour augmenter la luminosité.
  - Faites tourner l'interrupteur marche/arrêt/variableur complètement vers la droite pour le régler à 100% de la puissance maximale.
  - Faites tourner l'interrupteur marche/arrêt/variableur vers la gauche pour diminuer la luminosité.
4. Faites tourner l'interrupteur marche/arrêt/variableur complètement vers la gauche pour éteindre le produit.  
Lorsque vous n'utilisez pas le produit, éteignez-le et retirez la fiche réseau de la prise électrique. Laissez le produit refroidir complètement avant de le toucher (au moins 10 minutes).

## Régler l'angle

1. Dévissez les vis de blocage **7** sur les côtés du cadre **2**.
2. Inclinez la lampe **5** à la position souhaitée. Ce faisant, dirigez l'ampoule à LED **4** sur la zone à éclairer.
3. Resserrez fermement les vis de blocage sur les côtés.

## Utilisation de la prise électrique arrière



### Risque de choc électrique!

Une installation électrique défectueuse ou une tension réseau trop élevée peut provoquer un choc électrique.

- Dans tous les cas, veillez à empêcher tout liquide ou toute vapeur d'eau de pénétrer à l'intérieur de la prise électrique arrière! Cela peut provoquer un court-circuit et mettre votre santé et votre vie en danger.



- La prise électrique arrière **8** ne peut être chargée qu'avec une puissance maximale de 2 200 W. Les charges supérieures à cette limite peuvent endommager le fusible intégré et rendre le produit inutilisable. Au préalable, vous devez absolument vous assurer que la charge nominale maximale de 2 200 W N'EST PAS dépassée à cause de l'appareil branché! Évitez de brancher des prises multiples dans la prise électrique située à l'arrière. L'utilisation de prises multiples complique l'estimation de la puissance en watts réelle des appareils branchés.
  - La protection contre les projections d'eau n'est garantie que lorsqu'une fiche réseau présentant le même degré de protection est raccordée (référence IPX4).
- La prise électrique située à l'arrière est toujours active lorsque la fiche réseau du produit est branchée dans la prise murale. Pour utiliser la prise électrique située à l'arrière, rabattez vers le haut la plaque de la prise de courant située à l'arrière du produit et branchez le terminal souhaité.

## Recherche d'erreurs

Si le produit ne fonctionne pas correctement, veuillez tout d'abord essayer de résoudre vous-même le problème à l'aide de l'aperçu suivant:

Panne	Origines possibles
La lumière ne brille pas.	<ul style="list-style-type: none"> <li>- La fiche réseau est-elle branchée?</li> <li>- La prise électrique à laquelle le produit est raccordé est-elle sous tension?</li> <li>- Est-ce que le produit est allumé (interrupteur marche/arrêt/ variateur tourné vers la droite)?</li> </ul>
La prise électrique située à l'arrière ne fonctionne pas.	<ul style="list-style-type: none"> <li>- La fiche réseau est-elle branchée?</li> <li>- La prise électrique à laquelle le produit est raccordé est-elle sous tension?</li> <li>- Le fusible a-t-il éventuellement été endommagé par une surcharge qui se serait produite précédemment?</li> </ul>

## Nettoyage

### AVIS!

#### Risque de court-circuit!

L'eau ou tout autre liquide infiltré dans le boîtier peut provoquer un court-circuit.

- Ne plongez jamais le produit dans l'eau ou d'autres liquides.
- Veillez à ce qu'il n'y ait pas d'infiltration d'eau ou d'autres liquides dans le boîtier.

### AVIS!

#### Risque d'endommagement!

La manipulation non conforme du produit peut provoquer des dommages sur celui-ci.

- N'utilisez aucun produit de nettoyage agressif, aucune brosse métallique ou en nylon, ainsi qu'aucun ustensile de nettoyage tranchant ou métallique tel qu'un couteau, une spatule dure ou un objet similaire. Ceux-ci peuvent endommager les surfaces.

1. Retirez avant le nettoyage la fiche réseau.
2. Laissez refroidir complètement le produit (au moins 10 minutes).
3. Nettoyez le produit uniquement à l'aide d'un chiffon propre et sec. N'utilisez jamais de liquide ni de liquides agressifs (par exemple produits d'entretien).

## Entretien


Des travaux de réparation sont nécessaires si, par exemple, le boîtier est endommagé, si du liquide ou des objets ont pénétré à l'intérieur du produit, si le produit a été exposé à l'humidité ou s'il est tombé. N'ouvrez jamais le boîtier du produit. Si le boîtier est ouvert, de la poussière peut par exemple pénétrer à l'intérieur du produit et l'endommager irrémédiablement. Toute réparation ne doit être effectuée que par une entreprise spécialisée qualifiée en la matière. N'essayez pas d'ouvrir le produit car cela vous ferait perdre votre droit de recours à la garantie.

## Rangement

Toutes les pièces doivent être totalement sèches avant de pouvoir être rangées.

- Quand vous n'utilisez pas le produit, laissez-le refroidir et retirez la fiche réseau.
- Enroulez le câble électrique autour du support de câble **9** (voir **fig. B**).
- Rangez toujours le produit dans un endroit sec et à l'abri de la poussière et du gel.
- Protégez le produit des rayons directs du soleil.
- Entrez le produit hors de portée des enfants et dans un endroit bien fermé.

## Données techniques

Modèle:	NP-AS-1X55
Puissance absorbée:	max. 55 W
Poids:	env. 1,8 kg
Couleur de la lumière:	5 000 K blanc lumière du jour
Flux lumineux utile:	env. 4500 lumen
Flux lumineux nominal:	env. 5000 lumen
Index de rendu des couleurs Ra:	90
Charge nominale prise électrique:	max. 2 200 W
Angle de rayonnement:	env. 110°
Surface éclairée:	env. 7 × 7 m
Type de protection:	Projecteur : IP54 (protégé contre les projections d'eau) Support de câble + Prise électrique : IP55
Câble d'alimentation:	3 m
Ampoule:	SMD LED (fermement incorporée)
Classe de protection:	I 
Tension de fonctionnement:	230 V~, 50-60 Hz
Dimensions de la sortie de lumière:	env. 12,8 × 8,4 cm
Dimensions projecteur (l × h × p):	env. 200 × 156,5 × 84,5 mm
Dimensions support (l × h × p):	env. 270 × 280 × 187 mm

Ce produit contient une source lumineuse de classe d'efficacité énergétique F.

## Déclaration de conformité



Par la présente, Northpoint GmbH déclare le projecteur de travail à LED (NP-AS-1X55) conforme aux normes réglementaires. Vous pouvez à tout moment recevoir une déclaration complète de conformité en envoyant un mail à [info@northpoint.de](mailto:info@northpoint.de) en mentionnant le nom du produit.

## Élimination

### Élimination de l'emballage



Éliminez l'emballage selon les sortes. Mettez le carton dans la collecte de vieux papier, les films dans la collecte de recyclage.

### Éliminer le produit

(Applicable dans l'Union européenne et dans les autres États européens disposant de systèmes de collecte séparée selon les matières à recycler)



**Les appareils usagés ne doivent pas être jetés avec les déchets ménagers!**

Quand le produit n'est plus utilisable, le consommateur est alors **légalement tenu de remettre les appareils usagés, séparés des déchets ménagers**, p. ex. à un centre de collecte de sa commune/son quartier. Ceci garantit un recyclage dans les règles des appareils usagés et évite les effets négatifs sur l'environnement. Pour cette raison, les appareils électriques sont pourvus du symbole imprimé ici.



# Sommarior

<b>Dotazione .....</b>	<b>4</b>
<b>Componenti.....</b>	<b>38</b>
<b>Arrivare all'obiettivo in modo veloce e semplice grazie ai codici QR....</b>	<b>39</b>
<b>Informazioni generali.....</b>	<b>40</b>
Leggere e conservare le istruzioni per l'uso.....	40
Utilizzo conforme all'uso previsto.....	40
Ambiente di utilizzo.....	40
Descrizione pittogrammi.....	41
<b>Sicurezza.....</b>	<b>42</b>
Descrizione delle avvertenze.....	42
Avvertenze generali di sicurezza.....	42
<b>Prima messa in funzione .....</b>	<b>47</b>
Controllare il prodotto e la dotazione.....	47
<b>Utilizzo .....</b>	<b>47</b>
Posizionamento del prodotto.....	47
Accensione/spengimento e regolazione dell'intensità luminosa del prodotto.....	48
Regolazione dell'angolazione.....	48
<b>Uso della presa posteriore .....</b>	<b>48</b>
<b>Ricerca anomalie.....</b>	<b>49</b>
<b>Pulizia .....</b>	<b>49</b>
<b>Manutenzione .....</b>	<b>50</b>
<b>Conservazione.....</b>	<b>50</b>
<b>Dati tecnici.....</b>	<b>51</b>
<b>Dichiarazione di conformità .....</b>	<b>51</b>
<b>Smaltimento .....</b>	<b>52</b>
Smaltimento dell'imballaggio.....	52
Smaltire il prodotto.....	52

## Componenti

- 1 Maniglia per il trasporto
- 2 Telaio
- 3 Piedino d'appoggio
- 4 Lampadina a LED
- 5 Lampada
- 6 Interruttore accensione/  
spegnimento/dimmer
- 7 Vite di arresto, 2×
- 8 Presa (2.200 W)
- 9 Staffa porta-cavo
- 10 Gancio

## Arrivare all'obiettivo in modo veloce e semplice grazie ai codici QR

Non importa se siete alla ricerca di **informazioni relative a prodotti, pezzi di ricambio o accessori**, se cercate **garanzie dei produttori o centri di assistenza** o se desiderate vedere comodamente un **video-tutorial** – grazie ai nostri codici QR riuscirete ad arrivare in modo semplicissimo al vostro obiettivo.

### Cosa sono i codici QR?

I codici QR (QR = Quick Response) sono codici grafici acquisibili mediante la fotocamera di uno smartphone e che contengono per esempio un link ad un sito internet o dati di contatto.

**Il vostro vantaggio:** non si necessita più di dover digitare faticosamente indirizzi internet o dati di contatto!

### Ecco come si fa

Per poter acquisire il codice QR si necessita semplicemente di uno smartphone, aver installato un software che legga i codici QR e di un collegamento internet. Software che leggono i codici QR sono disponibili nello App Store del vostro smartphone e in genere sono gratuiti.

### Provate ora

Basta acquisire con il vostro smartphone il seguente codice QR per ottenere ulteriori informazioni relative al vostro prodotto ALDI.

### Il portale di assistenza ALDI

Tutte le suddette informazioni sono disponibili anche in internet nel portale di assistenza ALDI all'indirizzo [www.aldi-service.ch](http://www.aldi-service.ch).



Eseguendo il lettore di codici QR potrebbero generarsi costi a seconda della tariffa scelta con il vostro operatore mobile a seguito del collegamento ad internet.

## Informazioni generali

### Leggere e conservare le istruzioni per l'uso



Le presenti istruzioni per l'uso sono parte integrante del presente faretto a lavoro a LED 55 W (di seguito denominato semplicemente "prodotto"). Esse contengono informazioni importanti relative alla messa in funzione e all'utilizzo.

Prima di mettere in funzione il prodotto, leggere attentamente le istruzioni per l'uso, in particolar modo le avvertenze di sicurezza. Il mancato rispetto delle presenti istruzioni per l'uso può provocare lesioni gravi o danni al prodotto.

Le istruzioni per l'uso si basano sulle normative e i regolamenti vigenti nell'Unione europea. All'estero, rispettare anche linee guida e normative nazionali.

Conservare le istruzioni per l'uso per utilizzi futuri. In caso di cessione del prodotto a terzi, consegnare tassativamente anche le presenti istruzioni per l'uso.

### Utilizzo conforme all'uso previsto

Il prodotto è progettato esclusivamente per l'illuminazione di ambienti interni ed esterni. Inoltre, è possibile collegare dispositivi fino a un massimo di 2.200 W alla presa posteriore. È destinato esclusivamente all'uso in ambito privato e non in ambito commerciale.

Il prodotto è progettato per essere estremamente facile da usare e per l'uso immediato. Grazie alla sua impugnatura integrata, è facile da trasportare.

Utilizzare il prodotto solo come descritto nelle presenti istruzioni per l'uso. Ogni altro utilizzo è da intendersi come non conforme alla destinazione d'uso e può provocare danni a cose se non addirittura a persone. Il prodotto non è un giocattolo per bambini.

Il produttore o rivenditore non si assume nessuna responsabilità per i danni dovuti all'uso non conforme alla destinazione o all'uso scorretto.

### Ambiente di utilizzo

Il prodotto non è progettato per il funzionamento permanente in ambienti con elevata umidità.

È necessario rispettare la temperatura di funzionamento e l'umidità operativa compresa tra -10 °C e +25 °C e un'umidità relativa massima del 70 %.

## Descrizione pittogrammi

Nelle istruzioni per l'uso, sul prodotto stesso o sull'imballaggio sono riportati i seguenti simboli.



Questo simbolo fornisce ulteriori informazioni utili riguardanti l'utilizzo.



Dichiarazione di conformità (vedi capitolo “Dichiarazione di conformità”): I prodotti identificati con questo simbolo soddisfano tutte le norme comunitarie applicabili nello Spazio economico europeo.



Se le coperture di protezione del prodotto sono incrinates, scheggiate o rese altrimenti inutilizzabili, non si devono mettere in funzione i dispositivi finché le coperture di protezione non saranno state sostituite da un'impresa specializzata o dal fornitore di servizi del produttore. In caso di danni, contattare il produttore all'indirizzo di assistenza indicato. I dati di contatto sono riportati sulla scheda di garanzia.



Lampada adatta per l'impiego in condizioni difficili



Tutte le parti elettricamente conduttive del corpo dell'apparecchiatura sono collegate al sistema di conduttori di protezione dell'installazione elettrica fissa, che si trova sul potenziale di terra.



Attenzione: in caso di utilizzo improprio del prodotto, non conforme alle istruzioni per l'uso, sussiste il rischio di scosse elettriche (IEC 60417-6042:2011-11).



**IP 54**

1. numero di codice: protezione contro i corpi estranei: protezione contro la polvere in quantità nocive.
2. numero di codice: protezione contro l'acqua: protezione contro gli spruzzi d'acqua da tutti i lati.



**IP55**

L'alloggiamento è molto resistente alla polvere, al contatto con le persone e ai normali getti d'acqua da qualsiasi angolazione. L'unità non deve essere immersa nell'acqua.



Non fissare la fonte di luce attiva.



Per l'uso in ambienti interni ed esterni



Questo simbolo ricorda ai consumatori di smaltire i prodotti e gli imballaggi in modo ecologico.

## Sicurezza

### Descrizione delle avvertenze

Nelle istruzioni per l'uso sono utilizzati i seguenti simboli e parole d'avvertimento.



Questo simbolo/parola d'avvertimento indica un pericolo a rischio medio che, se non evitato, può avere come conseguenza la morte o lesioni gravi.

**AVVISO!**

Questa parola d'avvertimento indica possibili danni a cose.

### Avvertenze generali di sicurezza



#### **Pericolo di scosse elettriche!**

La scorretta installazione elettrica o l'eccessiva tensione di rete può provocare scosse elettriche.

- Collegare il prodotto solo se la tensione di rete della presa di corrente corrisponde ai dati riportati sulla targhetta.
- Collegare il prodotto solo a una presa di corrente accessibile, in modo tale da poterlo staccare velocemente dalla rete elettrica in caso di malfunzionamento.
- Non usare il prodotto se presenta danni visibili o se il cavo di alimentazione o la spina sono difettosi.
- Il cavo di alimentazione e la spina di alimentazione del prodotto devono essere controllati regolarmente.
- Se il cavo di alimentazione del prodotto è danneggiato, per evitare pericoli dovrà essere sostituito dal produttore, dal suo servizio di assistenza post-vendita o da una persona parimenti qualificata.

- 
- Non aprire il corpo del prodotto, bensì far eseguire la riparazione da persone qualificate. Rivolgersi a un laboratorio specializzato. In caso di riparazioni eseguite in proprio, allacciamento non corretto o errato utilizzo, si escludono responsabilità e diritti di garanzia.
  - Per le riparazioni, utilizzare solo componenti che corrispondano alle specifiche originali dell'apparecchio. Il presente prodotto contiene parti elettriche e meccaniche che sono indispensabili protezioni da fonti di pericolo.
  - Non immergere il prodotto, il cavo di alimentazione o la spina in acqua o in altri liquidi.
  - Non toccare mai la spina con le mani bagnate o umide.
  - Non tirare mai la spina dalla presa di corrente afferrando il cavo di alimentazione, bensì afferrare sempre la spina di alimentazione.
  - Non servirsi mai del cavo di alimentazione come maniglia per il trasporto.
  - Tenere il prodotto, la spina o il cavo di alimentazione al di fuori dalla portata di fuochi aperti e superfici roventi.
  - Posare il cavo di alimentazione in modo tale che non vi si possa inciampare.
  - Non piegare il cavo di alimentazione e non farlo passare su spigoli vivi.
  - Non riporre mai il prodotto in posizione tale che possa cadere in una vasca o in un lavandino.
  - Non toccare mai con le mani il dispositivo elettrico nel caso fosse caduto in acqua. In tale eventualità, estrarre subito la spina dalla presa di corrente.
  - Fare in modo che i bambini non possano infilare oggetti nel prodotto.
  - Quando non si utilizza il prodotto, durante la sua pulizia o se si verifica un malfunzionamento, spegnere sempre il prodotto e staccare la spina dalla presa di corrente.

- Non posizionare il prodotto in prossimità di materiali infiammabili o superfici facilmente infiammabili. Inoltre, il prodotto non deve essere utilizzato in prossimità di liquidi, gas o solidi infiammabili o esplosivi. Non coprire il prodotto. Non modificare il prodotto.
- Ogni qualvolta che non si utilizza il prodotto, scollegarlo dalla rete elettrica staccando la spina di alimentazione.
- La sorgente luminosa a LED può essere sostituita solo da uno specialista. In caso di difetto o di fine della sua vita utile, contattare direttamente il produttore o un'officina specializzata.
- La protezione dagli schizzi di acqua IPX4 del prodotto è garantita solo quando il prodotto è collegato a una presa IPX4. In genere, è possibile riconoscere una presa classificata IPX4 grazie alla stampa posta sulla o dentro la presa.
- La presa non è impermeabile e deve quindi essere protetta dagli effetti dell'umidità causata da neve, pioggia o ristagni.
- Collegare alla presa solo dispositivi adatti per l'uso non previsto.
- Non collocare alcun mobile (gambe del tavolo, gambe della sedia) o altri oggetti pesanti sul cavo.
- Attenzione: in caso di utilizzo improprio del prodotto, non conforme alle istruzioni per l'uso, sussiste il rischio di scosse elettriche (IEC 60417-6042:2011-11).
- Il prodotto deve essere collegato a una presa di corrente con contatto di protezione e correttamente installata.
- Prima di utilizzare il prodotto, verificare che il corpo, il vetro, l'interruttore, il cavo di alimentazione e la spina di alimentazione non siano danneggiati. Eventuali danni devono essere rimossi da uno specialista qualificato prima dell'uso.
- Maneggiare il prodotto con cura e non esporlo a urti o colpi. Non immergere in nessun caso il prodotto in acqua o altri liquidi.
- Evitare qualsiasi contatto con l'acqua corrente. Sussiste il pericolo di scossa elettrica!



**AVVISO!**

Quando si utilizza la presa posteriore, la protezione IPX4 non è più garantita e il faretto non è più adatto all'uso in esterni.

**AVVERTENZA!****Pericolo di ustioni!**

Un utilizzo scorretto del prodotto potrebbe causare ustioni.

- Non toccare il corpo o il vetro mentre il prodotto è acceso, poiché ciò potrebbe causare ustioni. Quando si spegne il prodotto, attendere almeno 10 minuti prima di toccare (con cautela) le parti surriscaldate del prodotto! Pericolo di ustioni!

**AVVERTENZA!****Pericoli per bambini e persone con limitazioni!**

- Il prodotto può essere utilizzato da persone con ridotte capacità fisiche, sensoriali o mentali, nonché da persone prive di esperienza e/o cognizioni, a condizione che durante l'utilizzo siano sorvegliate o che siano state istruite sull'utilizzo sicuro dell'apparecchio e abbiano compreso i rischi connessi. Non permettere ai bambini di giocare con l'apparecchio.
- I bambini possono usare il prodotto solo se sorvegliati per assicurarsi che non giochino con il prodotto.

**AVVERTENZA!****L'ingestione di piccole parti o giocare con il materiale di imballaggio può provocare soffocamento!**

- Tenere il materiale di imballaggio lontano da bambini e persone con limitazioni. Pericolo di soffocamento.



## **AVVERTENZA!**

### **Pericolo di lesioni!**

Un utilizzo scorretto del prodotto potrebbe causare lesioni.

- Non guardare mai direttamente i LED. Questo può danneggiare in modo permanente la retina. I LED di questo prodotto hanno un'intensità luminosa molto elevata. Pertanto, non lasciare che i bambini giochino con questo prodotto.
- Non puntare sugli occhi di altre persone o su animali la sorgente luminosa a LED, poiché ciò potrebbe danneggiare la retina.

## **AVVISO!**

### **Pericolo di danneggiamento!**

L'uso improprio del prodotto può danneggiarlo.

- Collocare il prodotto su un piano di lavoro facilmente accessibile, orizzontale, asciutto, resistente al calore e sufficientemente stabile. Non collocare il prodotto sul bordo o sullo spigolo del piano di lavoro.
- Non collocare in nessun caso il prodotto sopra o accanto a superfici roventi (fornelli, ecc.).
- Evitare che il cavo di alimentazione entri in contatto con parti roventi.
- Non esporre mai il prodotto a temperature elevate (riscaldamento, ecc.) o a fattori atmosferici (pioggia, ecc.).
- Non versare mai liquidi nel prodotto.
- Per pulire il prodotto, si raccomanda di non immergerlo mai in acqua e di non utilizzare un pulitore a vapore. Il prodotto potrebbe danneggiarsi.
- Controllare periodicamente i collegamenti a vite.

# Prima messa in funzione

## Controllare il prodotto e la dotazione

### AVVISO!

#### Pericolo di danneggiamento!

Aperto la confezione con un coltello affilato o altri oggetti appuntiti senza prestare sufficiente attenzione, è possibile danneggiare subito il prodotto.

- Prestare molta attenzione durante l'apertura della confezione.
  1. Estrarre il prodotto dall'imballaggio.
  2. Controllare se la fornitura è completa (vedi **Fig. A, B e D**).
  3. Controllare se il prodotto presenta danneggiamenti. In tale eventualità, non utilizzare il prodotto. Contattare la vostra filiale.

## Utilizzo

### Posizionamento del prodotto



### AVVERTENZA!

#### Pericolo di lesioni!

Un utilizzo scorretto del prodotto potrebbe causare lesioni e danneggiamenti.

- Assicurarsi che il prodotto sia posto su un terreno solido, in modo da evitare incidenti. Osservare anche le informazioni sull'ambiente di utilizzo (vedere il capitolo "Ambiente di utilizzo"). Non mettere in funzione il prodotto in prossimità di materiali infiammabili/superfici facilmente infiammabili.
  1. Posizionare il prodotto nel luogo di posizionamento desiderato. Tenere sempre il prodotto afferrando la maniglia per il trasporto **1** posta sulla parte superiore.
  2. Per garantire un appoggio sicuro, piegare all'indietro il piedino d'appoggio posteriore **3** (vedi **Fig. C**). In alternativa, è possibile appendere il prodotto per mezzo del gancio **10**. Per fare ciò, aprire il gancio sulla maniglia per il trasporto e ruotarlo nella posizione desiderata (vedi **Fig. D**).

## Accensione/spengimento e regolazione dell'intensità luminosa del prodotto

1. Assicurarsi che l'interruttore di accensione/spengimento/dimmer **6** sia impostato su OFF, quindi inserire la spina di alimentazione in una presa a muro.
2. Ruotare leggermente in senso orario l'interruttore di accensione/spengimento/dimmer. L'interruttore scatta e la luce si accende.
3. Per regolare l'intensità luminosa in modo continuo, ruotare l'interruttore di accensione/spengimento/dimmer:
  - Per aumentare l'intensità luminosa, ruotare verso destra l'interruttore di accensione/spengimento/dimmer.
  - Per raggiungere la massima luminosità, ruotare l'interruttore di accensione/spengimento/dimmer completamente verso destra, portandolo su 100%.
  - Per diminuire l'intensità luminosa, ruotare verso sinistra l'interruttore di accensione/spengimento/dimmer.
4. Per spegnere il prodotto, ruotare l'interruttore di accensione/spengimento/dimmer completamente verso sinistra, portandolo su OFF.  
Quando non si utilizza il prodotto, scollegare sempre la spina dalla presa di corrente. Far raffreddare completamente il prodotto prima di toccarlo (10 minuti).

## Regolazione dell'angolazione

1. Allentare le viti di arresto **7** sui lati del telaio **2**.
2. Inclinare la lampada **5** nella posizione desiderata. Puntare la lampadina a LED **4** in direzione dell'area da illuminare.
3. Serrare di nuovo a fondo le viti di arresto sui lati.

## Uso della presa posteriore



### Pericolo di scosse elettriche!

La scorretta installazione elettrica o l'eccessiva tensione di rete può provocare scosse elettriche.

- Evitare in qualsiasi modo che liquidi o vapore entrino nella presa sul retro! Questo può provocare a un corto circuito e mettere in pericolo la vita e l'integrità fisica.



- La presa posteriore **8** è progettata per un massimo di 2.200 W. Carichi superiori a quello indicato possono danneggiare il fusibile integrato rendendo il prodotto inutilizzabile. Assicurarsi preventivamente che il dispositivo collegato NON superi il carico massimo nominale di 2.200 W! Evitare di collegare prese multiple alla presa posteriore. L'uso di prese multiple complica il calcolo della potenza effettiva dei dispositivi collegati.
  - La protezione contro gli spruzzi è assicurata solo se si collega a una spina con lo stesso grado di protezione (marcatura IPX4).
- La presa sul lato posteriore è sempre attiva quando la spina del prodotto è inserita nella presa a muro. Per utilizzare la presa sul retro, ribaltare il coperchio della presa posteriore del prodotto e collegare il dispositivo terminale desiderato.

## Ricerca anomalie

In caso di anomalie del prodotto, verificare per prima cosa se è possibile risolvere autonomamente il problema con l'aiuto della seguente panoramica:

Malfunzionamento	Possibili cause
La luce non si accende.	<ul style="list-style-type: none"> <li>– La spina di alimentazione è inserita?</li> <li>– La presa a cui è collegato il prodotto è alimentata?</li> <li>– Il prodotto è acceso (interruttore di accensione/spegnimento/dimmer ruotato verso destra)?</li> </ul>
La presa sul retro non funziona.	<ul style="list-style-type: none"> <li>– La spina di alimentazione è inserita?</li> <li>– La presa a cui è collegato il prodotto è alimentata?</li> <li>– Il fusibile è stato eventualmente danneggiato da un sovraccarico precedente?</li> </ul>

## Pulizia

### AVVISO!

### Pericolo di corto circuito!

Infiltrazioni di acqua o altri liquidi nel corpo del dispositivo possono causare un corto circuito.

- Non immergere mai il prodotto in acqua o altri liquidi.
- Assicurarsi che acqua o altri liquidi non possano infiltrarsi nel corpo del dispositivo.

## AVVISO!

### Pericolo di danneggiamento!

L'uso improprio del prodotto può danneggiarlo.

- Non utilizzare detersivi aggressivi, spazzolini con setole metalliche o di nylon, utensili appuntiti o metallici quali coltelli, raschietti rigidi e simili. Essi potrebbero danneggiare le superfici.

1. Prima di pulire l'apparecchio, sfilare la spina dalla presa.
2. Far raffreddare completamente il prodotto (almeno 10 minuti).
3. Pulire il prodotto esclusivamente con un panno pulito e asciutto, mai con liquidi o liquidi aggressivi (ad es. detersivi).

## Manutenzione

I lavori di riparazione sono necessari nel caso in cui, ad esempio, il corpo del prodotto sia stato danneggiato, liquidi o oggetti siano penetrati nel prodotto oppure il prodotto sia stato esposto all'umidità o sia caduto. Non aprire mai il corpo del prodotto. In caso di apertura del corpo del prodotto, della polvere potrebbe penetrare all'interno e danneggiare permanentemente il prodotto. Ogni riparazione deve essere eseguita esclusivamente da parte di specialisti qualificati. Non provare ad aprire il prodotto. Tale azione invaliderebbe la garanzia.

## Conservazione

Tutti i pezzi devono asciugare completamente prima di essere riposti.

- Quando non si utilizza il prodotto, lasciarlo raffreddare e scollegare il cavo di alimentazione.
- Avvolgere il cavo di alimentazione sulla staffa porta-cavo **9** (vedi **Fig. B**).
- Conservare il prodotto sempre in un luogo asciutto e al riparo dal gelo e dalla polvere.
- Proteggere il prodotto dai raggi solari diretti.
- Conservare il prodotto in un luogo ben chiuso e fuori dalla portata dei bambini.

## Dati tecnici

Modello:	NP-AS-1X55
Potenza assorbita:	max. 55 W
Peso:	ca. 1,8 kg
Colore della luce:	5.000 K bianco luce diurna
Flusso luminoso utilizzabile:	ca. 4500 lumen
Flusso luminoso nominale:	ca. 5000 lumen
Indice di riproduzione colore Ra:	90
Carico nominale della presa:	max. 2.200 W
Angolo di irraggiamento:	ca. 110°
Area illuminata:	ca. 7 × 7 m
Grado di protezione:	Lampada: IP54 (protezione dagli schizzi d'acqua) Staffa porta-cavo + Presa: IP55
Cavo di alimentazione:	3 m
Lampadina:	SMD LED (installato in modo permanente)
Classe di isolamento:	I ⊕
Tensione di esercizio:	230 V~, 50-60 Hz
Dimensione dell'emissione di luce:	ca. 12,8 × 8,4 cm
Dimensione faretto Fluter (L × H × P):	ca. 200 × 156,5 × 84,5 mm
Dimensione telaietto da appoggio (L × H × P):	ca. 270 x 280 x 187 mm

Questo prodotto contiene una sorgente luminosa di classe di efficienza energetica F.

## Dichiarazione di conformità



Con la presente, Northpoint GmbH dichiara che il faro da lavoro a LED (NP-AS-1X55) è conforme agli standard prescritti dalla legge. Una dichiarazione di conformità completa può essere richiesta in qualsiasi momento tramite e-mail all'indirizzo [info@northpoint.de](mailto:info@northpoint.de) indicando la denominazione del prodotto.

## Smaltimento

### Smaltimento dell'imballaggio



Smaltire l'imballaggio in modo differenziato. Gettare il cartone e la scatola nella raccolta di carta straccia, la pellicola nella raccolta dei materiali riciclabili.

### Smaltire il prodotto

(Applicabile nell'Unione europea e in altri paesi europei con sistemi di raccolta differenziata)



#### **Non smaltire gli apparecchi dismessi nei rifiuti domestici!**

Qualora il prodotto non potesse essere più utilizzato, il consumatore è **obbligato per legge a smaltirlo come apparecchio dismesso separatamente dai rifiuti domestici**, per esempio presso un centro di raccolta comunale/di quartiere. Così è sicuro che gli apparecchi dismessi vengono correttamente smaltiti e per evitare ripercussioni negative sull'ambiente. Per questo motivo gli apparecchi elettronici sono contrassegnati dal simbolo qui raffigurato.





