

# AUTO XS

## ZUBEHÖR

# AUTO STARTHILFEKABEL

## CÂBLES DE DÉMARRAGE DE VOITURE CAVO DI SICUREZZA PER AUTO

CH

### AUTO STARTHILFEKABEL

- Moderne Leichtmetalltechnologie
- Gleiche Leistung bei weniger Gewicht
- Sicherheitsstandard gemäß DIN 72553
- Vollisolierte Polzangen gemäß DIN 72553
- TÜV GS geprüft

### CAVO DI SICUREZZA PER AUTO

- In tecnologia alluminio/rame
- Evita i picchi di tensione e protegge l'elettronica di alta qualità del veicolo
- Moderna tecnologia in metallo leggero
- Stesse prestazioni con meno peso
- Per motori a benzina fino a 5500cm<sup>3</sup>
- Per motori diesel fino a 3000 cm<sup>3</sup>
- Lunghezza 3,5m
- Con illuminazione LE
- Standard di sicurezza secondo DIN 72553
- Morsetti per pali completamente isolati secondo DIN 72553
- Testato TÜV GS

### CÂBLES DE DÉMARRAGE DE VOITURE

- Selon la technologie aluminium / cuivre
- Évite les pics de tension et protège l'électronique de haute qualité du véhicule
- Technologie moderne des métaux légers
- Mêmes performances avec moins de poids
- Pour les moteurs à essence jusqu'à 5500 cm<sup>3</sup>
- Pour les moteurs diesel jusqu'à 3000 cm<sup>3</sup>
- Longueur 3,5 m
- Avec éclairage LED
- Norme de sécurité selon DIN 72553
- Pincés polaires entièrement isolées selon DIN 72553
- Testé par TÜV GS

OTTOMOTOREN

5500

CM<sup>3</sup>

DIESELMOTOREN

3000

CM<sup>3</sup>

LED

BELEUCHTUNG

LÄNGE

3,5

M

KUNDENDIENST • SERVICE APRÈS-VENTE  
ASSISTENZA POST-VENDITA 817962

Bitte wenden Sie sich an Ihre ALDI SUISSE Filiale.  
Veuillez vous adresser à votre filiale ALDI SUISSE.  
La preghiamo di rivolgersi alla sua filiale ALDI SUISSE.

MODELL / MODÈLE / MODELLO:  
817962 10/2022

3

JAHRE GARANTIE  
ANS GARANTIE  
ANNI DI GARANZIA

© VERTRIEBEN DURCH / COMMERCIALISÉ PAR /  
COMMERCIALIZZATO DA:  
CAR-PROMOTION COMPANY HANDELS GMBH,  
GLASERSTRASSE 2, 4072 ALKOVEN, AUSTRIA



4061463094919



817962  
10/2022





# Auto Starthilfekabel / Cavo di sicurezza per auto Câbles de démarrage de voiture

DIN 72553

## Kurzanleitung / Guida rapida / Guide de démarrage rapide

TÜV GS geprüft, Geprüft nach DIN 72553, Nennspannung 12/24V / Testato TÜV GS, testato secondo la norma DIN 72553, Tensione nominale 12/24V  
Testé par TÜV GS, testé selon DIN 72553, Tension nominale 12/24V

### Folgende Sicherheitshinweise vor dem Überbrücken beachten:

- Die Nennspannungen der Batterien müssen gleich sein (oft 12V)
- Die Kapazität der stromgebenden Starterbatterie darf nicht wesentlich unter der der entladenen Starterbatterie liegen
- Zwischen den Fahrzeugen darf kein Karosseriekontakt bestehen oder hergestellt werden
- Zündquellen (z.B. offenes Licht) sind den Starterbatterien fernzuhalten
- Nicht über Starterbatterien beugen (Verletzungsgefahr). Das Elektrolyt der entladenen Batterie ist auch bei niedrigen Temperaturen flüssig
- Die entladene Starterbatterie bei oder für Starthilfe darf nicht vom dazugehörigen Bordnetz getrennt werden
- Die Zündung und alle Stromverbraucher (z.B. Licht, Radio) beider Fahrzeuge abschalten, Feststell-Bremshebel anziehen, Schalthebel in Leerlauf bzw. Automatik in Stellung „P“
- Die Leitungen des Starthilfekabels so legen, dass diese nicht von drehenden Teilen im Motorraum erfasst werden können

### LED Beleuchtung:

Zur einfacheren Handhabung im Dunkeln, sind die Polzangen mit LED's ausgestattet. Zur Benutzung den Druckschalter an den Zangen betätigen.

### Anklemmen:

Leitungen mit roten Polzangen zuerst am Pluspol der entladenen **Starterbatterie (1)** und dann den Pluspol an der **Spenderbatterie (2)** anklemmen.

Anschließend Leitung mit schwarzen Polzangen am Minuspol der **Spenderbatterie (3)** und dann an der **Fahrzeugmasse (4)** des liegendegebliebenen Fahrzeugs. Z.B. am Masseband oder an einer anderen blanken Stelle am Motorblock, soweit wie möglich von der Starterbatterie entfernt anklemmen, um das Zünden von möglicherweise entwickeltem Knallgas zu verhindern.

### Starten:

Nach dem Anklemmen der Leitungen ist der Motor des Spenderfahrzeugs zu starten und auf mittlere Drehzahl zu bringen. Anschließend den Motor des liegendegebliebenen Fahrzeugs starten. Nach jedem Startversuch, der nicht länger als 15 Sekunden dauern sollte, ist eine Wartezeit von mindestens 3 Minuten einzulegen. Nach erfolgreichem Starten des Motors des liegendegebliebenen Fahrzeugs 2-3 Minuten warten, bis dieser rund läuft.

### Abklemmen:

Zuerst die schwarze Polzange vom **Masseband (4)** oder Motorblock des liegendegebliebenen Fahrzeugs abnehmen. Dann die andere schwarze Polzange vom Minuspol der **Spenderbatterie (3)** abnehmen. Anschließend die beiden roten Polzangen in beliebiger Reihenfolge abnehmen. Beim Entfernen der Leitungen des Starthilfekabels darauf achten, dass diese nicht in Kontakt mit sich drehenden Teilen der Motoren kommen.

### Osservare le seguenti istruzioni di sicurezza prima di bypassare:

- Le tensioni nominali delle batterie devono essere uguali (spesso 12V)
- La capacità della batteria di avvio che genera corrente non deve essere significativamente inferiore a quella della batteria di avvio scarica
- Nessun contatto del corpo deve esistere o essere stabilito tra i veicoli
- Le fonti d'accensione (per esempio la luce aperta) devono essere tenute lontano dalle batterie di avvio
- Non appoggiarsi sulle batterie di avvio (rischio di lesioni). L'elettrolito della batteria scarica è liquido anche a basse temperature
- La batteria di avvio scarica non deve essere scollegata dall'impianto elettrico del veicolo associato durante o per l'avvio di emergenza
- Spegnerne l'accensione e tutte le utenze (ad es. luci, radio) di entrambi i veicoli, tirare la leva del freno di stazionamento, leva del cambio in folle o automatico in posizione "P"
- Posare i fili del cavo di avvio di emergenza in modo tale che non possano essere presi da parti rotanti nel vano motore."

### Illuminazione a LED:

Per facilitare la manipolazione al buio, i morsetti per pali sono dotati di LED. Per l'uso, azionare il pressostato sulla pinza.

### Allacciamento:

Collegare prima i cavi con i morsetti rossi al polo positivo della batteria di avvio **scarica (1)** e poi collegare il polo positivo alla **batteria donatore (2)**. Poi collegare il cavo con i morsetti neri al polo negativo della **batteria donatore (3)** e poi alla massa del **veicolo (4)** del veicolo in panne. Ad esempio, morsetto alla cinghia di terra o ad un altro punto nudo sul blocco motore, il più lontano possibile dalla batteria di avviamento, per evitare l'accensione di qualsiasi gas ossidrico che può essersi sviluppato.



Otto max. 5500 cm<sup>3</sup>  
Diesel max. 3000 cm<sup>3</sup>

per motori a benzina fino  
a 5500cm<sup>3</sup>  
per motori diesel fino  
a 3000 cm<sup>3</sup>

pour les moteurs à essence  
jusqu'à 5500 cm<sup>3</sup>  
pour les moteurs diesel  
jusqu'à 3000 cm<sup>3</sup>

### Avvio:

Dopo aver collegato le linee, avviare il motore del veicolo donatore e portarlo a velocità media. Quindi, avviare il motore del veicolo in panne. Dopo ogni tentativo di partenza, che non deve durare più di 15 secondi, si deve osservare un periodo di attesa di almeno 3 minuti. Dopo aver avviato con successo il motore del veicolo in panne, aspettate 2-3 minuti fino a quando il motore funziona regolarmente.

### Scollegare:

Per prima cosa rimuovere il morsetto nero del palo dalla cinghia di **terra (4)** o dal blocco motore del veicolo in panne. Quindi, rimuovere l'altro morsetto del palo nero dal polo negativo della **batteria donatore (3)**. Quindi, rimuovere i due morsetti rossi del palo in qualsiasi ordine. Quando si rimuovono i fili del cavo di sicurezza, assicurarsi che non entrino in contatto con le parti rotanti dei motori.

### Veillez respecter les consignes de sécurité suivantes avant de procéder au pontage :

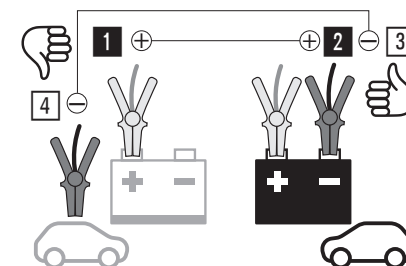
- Les tensions nominales des batteries doivent être les mêmes (souvent 12V)
- La capacité de la batterie de démarrage génératrice de courant ne doit pas être sensiblement inférieure à celle de la batterie de démarrage déchargée
- Aucun contact corporel ne doit exister ni être établi entre les véhicules
- Les batteries de démarrage doivent être éloignées de toute source d'inflammation (par exemple, une lumière allumée)
- Ne vous penchez pas sur les batteries de démarrage (risque de blessure). L'électrolyte de la batterie déchargée est liquide même à basse température
- La batterie de démarrage déchargée ne doit pas être déconnectée du système électrique associé pendant ou pour le démarrage en marche
- Coupez le contact et tous les consommateurs d'énergie (par exemple, les lumières, la radio) des deux véhicules, serrez le frein de stationnement, mettez le levier de vitesse au point mort ou la transmission automatique en position « P »
- Posez les câbles de démarrage de manière à ce qu'ils ne puissent pas être happés par des pièces en rotation dans le compartiment moteur."

### Éclairage LED :

Pour faciliter la manipulation dans l'obscurité, les pinces sont équipées de LED. Pour l'utiliser, actionnez le pressostat de la pince."

### Connexion :

Connectez d'abord les câbles avec les pinces polaires rouges au pôle positif de la batterie de démarrage **déchargée (1)**, puis connectez le pôle positif à la batterie du **donneur (2)**. Connectez ensuite le câble avec les pinces noires au pôle négatif de la batterie du **donneur (3)**, puis à la masse du **véhicule (4)** du véhicule



en panne. Par exemple, fixez-le à la bande de terre ou à un autre endroit dénudé du bloc moteur, aussi loin que possible de la batterie de démarrage, pour empêcher l'inflammation de tout gaz oxyhydrogène qui pourrait s'être développé."

### Démarrage :

Après avoir connecté les câbles, démarrez le moteur du véhicule donneur et amenez-le à une vitesse moyenne. Ensuite, démarrez le moteur du véhicule en panne. Après chaque tentative de démarrage, qui ne doit pas durer plus de 15 secondes, une période d'attente d'au moins 3 minutes doit être observée. Après avoir réussi à démarrer le moteur du véhicule en panne, attendez 2 ou 3 minutes jusqu'à ce qu'il tourne correctement."

### Déconnexion :

Retirez d'abord la pince noire de la bande de **terre (4)** ou du bloc moteur du véhicule en panne. Retirez ensuite l'autre pince noire du pôle négatif de la batterie du **donneur (3)**. Retirez ensuite les deux colliers de serrage rouges dans n'importe quel ordre. Lorsque vous retirez les câbles de démarrage, veillez à ce qu'ils n'entrent pas en contact avec les parties rotatives des moteurs."