



Montageanleitung
Instructions de montage
Istruzioni di montaggio

LIVING
STYLE

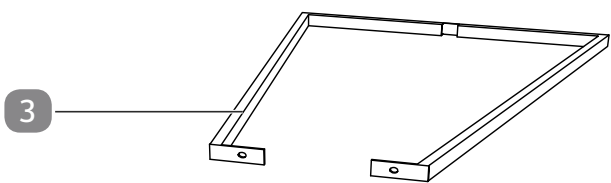
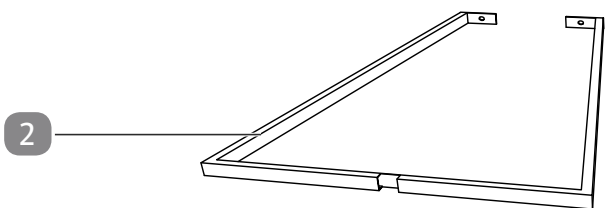
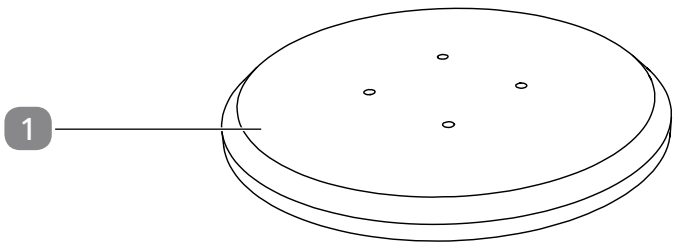
Couchtisch Eiche-Rustikal

Table basse en chêne rustique |
Tavolino rustico da salotto in rovere

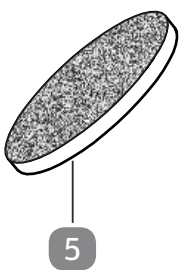


Deutsch.....3
Français.....11
Italiano.....19

A



B



Lieferumfang

- 1 Tischplatte
- 2 Bein A
- 3 Bein B
- 4 Schraube, 4x
- 5 Bodenschutz, 4x

Bedienungsanleitung und Garantiekarte (ohne Abbildung)

Benötigte, nicht mitgelieferte Werkzeuge

- 6 Kreuzschlitzschraubendreher



Inhaltsverzeichnis

Übersicht	2
Lieferumfang	3
Allgemeines	5
Montageanleitung lesen und aufbewahren.....	5
Zeichenerklärung.....	5
Sicherheit	6
Bestimmungsgemäßer Gebrauch.....	6
Sicherheitshinweise.....	6
Produkt und Lieferumfang prüfen	7
Montage	7
Reinigung	9
Wartung	9
Aufbewahrung	9
Technische Daten	10
Entsorgung	10
Verpackung entsorgen.....	10
Produkt entsorgen.....	10

Allgemeines

Montageanleitung lesen und aufbewahren



Diese Montageanleitung gehört zu diesem Couchtisch Eiche-Rustikal (im folgenden auch "Produkt" genannt). Sie enthält wichtige Informationen zur Montage und Verwendung.

Lesen Sie die Montageanleitung, insbesondere die Sicherheitshinweise, sorgfältig durch, bevor Sie das Produkt einsetzen. Die Nichtbeachtung dieser Montageanleitung kann zu schweren Verletzungen oder Schäden am Produkt führen.

Die Montageanleitung basiert auf den in der Europäischen Union gültigen Normen und Regeln. Beachten Sie im Ausland auch landesspezifische Richtlinien und Gesetze.

Bewahren Sie die Montageanleitung für die weitere Nutzung auf. Wenn Sie das Produkt an Dritte weitergeben, geben Sie unbedingt diese Montageanleitung mit.

Zeichenerklärung

Die folgenden Signalworte werden in dieser Montageanleitung verwendet.

⚠️ WARNUNG!

Dieses Signalsymbol/-wort bezeichnet eine Gefährdung mit einem mittleren Risikograd, die, wenn sie nicht vermieden wird, den Tod oder eine schwere Verletzung zur Folge haben kann.

HINWEIS!

Dieses Signalwort warnt vor möglichen Sachschäden.



Verwenden Sie niemals scharfe Messer oder andere spitze Gegenstände zum Öffnen der Verpackung. Sie könnten damit den Inhalt beschädigen.



Nicht auf das Produkt steigen.



Zerbrechliches Packgut



Das Packstück muss grundsätzlich so transportiert, umgeschlagen und gelagert werden, dass die Pfeile jederzeit nach oben zeigen.



Vor Nässe schützen.

Sicherheit

Bestimmungsgemäßer Gebrauch

Das Produkt ist ausschließlich zum Abstellen von Kleingegenständen und Ähnlichem konzipiert. Es ist nicht als Leiterersatz, Unterstellbock, Turngerät für Kinder o. Ä. geeignet.

Es ist ausschließlich für den Privatgebrauch bestimmt und nicht für den gewerblichen Bereich geeignet. Verwenden Sie das Produkt nur, wie in dieser Montageanleitung beschrieben. Jede andere Verwendung gilt als nicht bestimmungsgemäß und kann zu Sachschäden oder sogar zu Personenschäden führen. Das Produkt ist kein Kinderspielzeug.

Der Hersteller oder Händler übernimmt keine Haftung für Schäden, die durch nicht bestimmungsgemäßen oder falschen Gebrauch entstanden sind.

Sicherheitshinweise

⚠️ WARNUNG!

Erstickungs- und Verletzungsgefahr!

Kinder können an kleinen Teilen oder der Verpackung ersticken oder sich daran sowie am Produkt verletzen.

- Halten Sie Kinder von der Verpackungsfolie und der Umverpackung fern.
- Achten Sie darauf, dass Kinder keine kleinen Teile, wie z. B. Schrauben in den Mund stecken.
- Lassen Sie Kinder nicht mit dem Produkt spielen.

Produkt und Lieferumfang prüfen

⚠️ WARNUNG!

Erstickungsgefahr!

Kinder können sich beim Spielen mit der Verpackungsfolie darin verfangen und ersticken.

- Stellen Sie sicher, dass Kinder nicht mit der Verpackungsfolie spielen.

HINWEIS!

Beschädigungsgefahr!

Wenn Sie die Verpackung unvorsichtig mit einem scharfen Messer oder anderen spitzen Gegenständen öffnen, kann die Oberfläche des Produkts beschädigt werden.

- Gehen Sie beim Öffnen vorsichtig vor.
1. Heben Sie das Produkt mit beiden Händen aus der Verpackung.
 2. Prüfen Sie, ob die Lieferung vollständig ist (siehe Kapitel "Lieferumfang").
 3. Prüfen Sie das Produkt und die Einzelteile auf Schäden. Nehmen Sie ein beschädigtes Produkt nicht in Betrieb, und wenden Sie sich über die auf der Garantiekarte angegebene Serviceadresse an den Hersteller.

Montage

HINWEIS!

Beschädigungsgefahr!

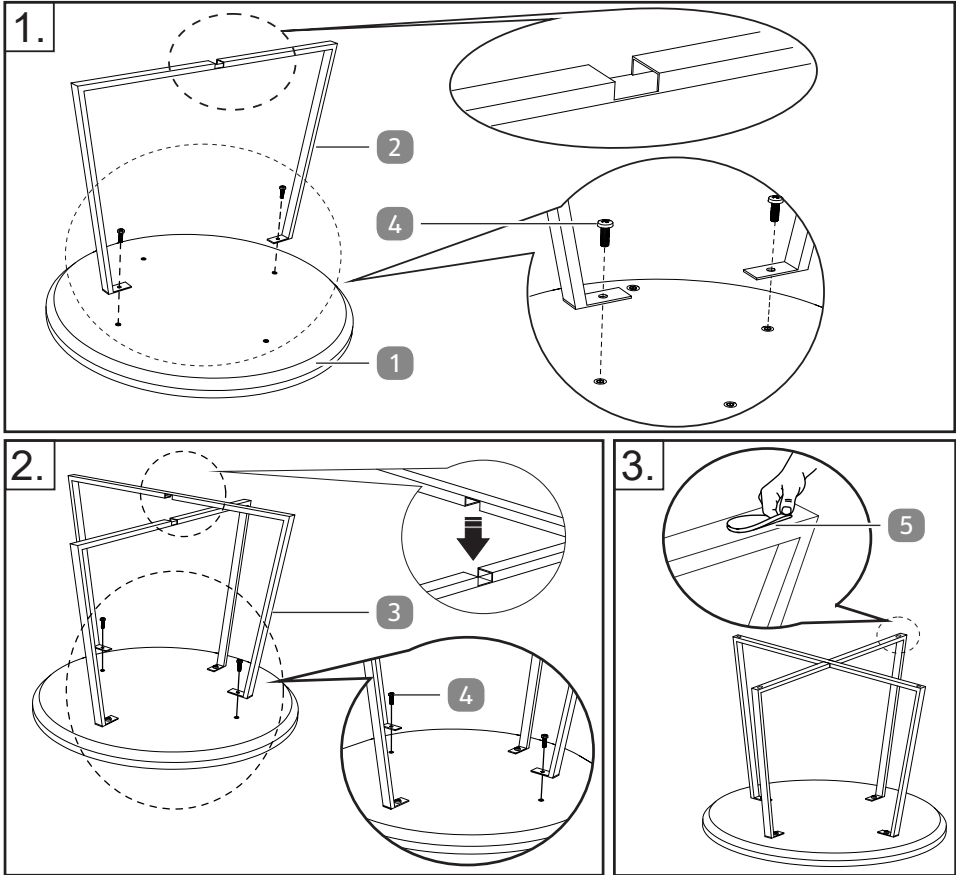
Unsachgemäße Montage oder Umgang mit dem Produkt kann zu Beschädigungen oder Sachschäden führen.

- Montieren Sie das Produkt auf einer weichen und sauberen Unterlage. Legen Sie ggf. eine Decke o. Ä. unter, damit die Oberflächen nicht zerkratzt oder beschädigt werden können.
- Gehen Sie bei der Montage des Produkts sorgfältig vor und halten Sie sich an die Montageanleitung.

Montage

- Stellen Sie das Produkt auf einer ebenen, trockenen und ausreichend stabilen Fläche auf.

Montieren Sie das Produkt mithilfe der folgenden Anweisungen und der grafischen Darstellung.



1. Legen Sie die Tischplatte **1**, mit der Unterseite nach oben gerichtet, auf eine ebene und saubere Fläche.
2. Setzen Sie das Bein A **2** auf zwei der vier Bohrungen in der Tischplatte.
3. Schrauben Sie das Bein A mithilfe von zwei Schrauben **4** und einem Kreuzschlitzschraubendreher **6** fest.
4. Setzen Sie das Bein B **3** auf das Bein A.
Beachten Sie die Ausnehmungen der Beine.
5. Schrauben Sie das Bein B mithilfe von zwei Schrauben fest.

6. Kleben Sie die vier Bodenschützer **5** auf die Unterseite der Beine.
7. Stellen Sie den Tisch auf die Beine.

Reinigung

HINWEIS!

Beschädigungsgefahr!

Unsachgemäßer Umgang mit dem Produkt kann zu Beschädigungen führen.

- Verwenden Sie keine aggressiven Reinigungsmittel, Bürsten mit Metall- oder Nylonborsten, sowie keine scharfen oder metallischen Reinigungsgegenstände wie Messer, harte Spachtel und dergleichen. Diese können die Oberflächen beschädigen.
1. Entfernen Sie Verunreinigungen mit einem leicht angefeuchteten Tuch.
 2. Wischen Sie das Produkt danach mit einem fusselfreien Tuch trocken.

Wir empfehlen, den Tisch einmal jährlich mit Leinöl oder Leinölfirnis einzulassen.

Wartung

- Prüfen Sie regelmäßig alle Schraubverbindungen und ziehen Sie sie gegebenenfalls nach.
Lose Schraubverbindungen führen zur Beeinträchtigung der Sicherheit und es besteht Verletzungsgefahr.

Aufbewahrung

Alle Teile müssen vor dem Aufbewahren vollkommen trocken sein.

- Bewahren Sie das Produkt stets an einem trockenen Ort auf.
- Schützen Sie das Produkt vor direkter Sonneneinstrahlung.
- Lagern Sie das Produkt für Kinder unzugänglich, sicher verschlossen und bei einer Lagertemperatur zwischen +5 °C und +20 °C (Zimmertemperatur).

Technische Daten

Modell:	B152553
Abmessungen (B × T × H):	60 × 60 × 40 cm
Material:	Tischplatte: Eiche Massivholz geölt Beine: Metall mattschwarz
Gewicht:	6 kg
max. Belastbarkeit:	20 kg
Artikelnummer:	720072

Entsorgung

Verpackung entsorgen



Entsorgen Sie die Verpackung sortenrein. Geben Sie Pappe und Karton zum Altpapier, Folien in die Wertstoffsammlung.

Produkt entsorgen

Entsorgen Sie das Produkt entsprechend den in Ihrem Land gültigen Gesetzen und Bestimmungen.

Contenu de la livraison

- 1 Plateau de table
- 2 Pied A
- 3 Pied B
- 4 Vis, 4x
- 5 Patin de protection, 4x

Mode d'emploi et carte de garantie (sans illustration)

Outils nécessaires non fournis

- 6 Tournevis cruciforme



Répertoire

Vue d'ensemble	2
Contenu de la livraison	11
Généralités	13
Lire et conserver la notice de montage.....	13
Explication des symboles.....	13
Sécurité	14
Utilisation conforme à l'utilisation prévue.....	14
Consignes de sécurité.....	14
Contrôler le produit et l'étendue de la livraison	15
Montage	15
Nettoyage	17
Entretien	17
Rangement	17
Données techniques	18
Élimination	18
Élimination de l'emballage.....	18
Mise au rebut du produit.....	18

Généralités

Lire et conserver la notice de montage



Ce mode d'emploi se rapporte à cette table basse en chêne rustique (également appelée « produit » ci-après). Il contient des informations importantes sur son montage et son utilisation.

Lisez attentivement la notice de montage, en particulier les consignes de sécurité, avant d'utiliser le produit. Le non-respect de cette notice de montage peut entraîner des blessures graves ou une détérioration du produit.

La notice de montage se base sur les normes et règles en vigueur dans l'Union européenne. Tenez également compte à l'étranger des directives et législations spécifiques au pays.

Conservez la notice de montage afin de pouvoir vous y reporter ultérieurement. Si vous transmettez le produit à un tiers, remettez-lui impérativement cette notice de montage.

Explication des symboles

Les mots d'avertissement suivants sont utilisés dans cette notice de montage.

AVERTISSEMENT!

Ce symbole/mot d'avertissement désigne un danger d'un niveau de risque moyen, qui, s'il n'est pas évité, peut entraîner la mort ou une blessure grave.

AVIS!

Ce mot d'avertissement avertit d'éventuels dommages matériels.



N'utilisez jamais de lames tranchantes ou d'autres objets pointus pour ouvrir l'emballage. Vous pourriez endommager le contenu.



Ne montez pas sur le produit.



Colis fragile



Lorsque le colis est transporté, transbordé et stocké, les flèches doivent toujours être orientées vers le haut.



Protégez-la de l'humidité.

Sécurité

Utilisation conforme à l'utilisation prévue

Le produit est exclusivement conçu pour poser des petits objets et autres accessoires semblables. Il n'est pas destiné à servir d'échelle, de support ou d'accessoire de gymnastique pour les enfants par exemple.

Il est exclusivement destiné à une utilisation privée et n'est pas adapté à une utilisation professionnelle. Utilisez ce produit exclusivement de la manière décrite dans cette notice de montage. Toute autre utilisation est considérée comme non conforme à l'utilisation prévue et peut provoquer des dommages matériels, voire corporels. Le produit n'est pas un jouet pour enfants.

Le fabricant ou le distributeur décline toute responsabilité pour les dommages survenus suite à une utilisation non conforme ou incorrecte.

Consignes de sécurité

⚠ AVERTISSEMENT!

Risque d'étouffement et de blessure !

Les enfants peuvent s'étouffer avec les petites pièces et certaines parties de l'emballage. Ils peuvent aussi se blesser avec le produit.

- Tenez le film d'emballage ainsi que le suremballage hors de portée des enfants.
- Veillez à ce que les enfants ne mettent pas à la bouche de petites pièces comme des vis.
- Ne laissez pas les enfants jouer avec le produit.

Contrôler le produit et l'étendue de la livraison

⚠ AVERTISSEMENT!

Risque d'étouffement!

Les enfants risquent de s'empêtrer dans le film d'emballage en jouant et de s'étouffer.

- Veillez à ce que les enfants ne jouent pas avec le film d'emballage.

AVIS!

Risque de détérioration !

Si vous ouvrez l'emballage de manière imprudente avec un couteau tranchant ou un autre objet pointu, la surface de l'appareil risque d'être endommagée.

- Ouvrez l'emballage avec précaution.
1. Soulevez le produit de l'emballage avec les deux mains.
 2. Vérifiez si la livraison est complète (voir le chapitre «Contenu de la livraison»).
 3. Contrôlez que le produit et les pièces individuelles ne présentent aucun dommage. Ne mettez pas en marche un produit endommagé et adressez-vous au fabricant à l'adresse SAV indiquée sur la carte de garantie.

Montage

AVIS!

Risque d'endommagement !

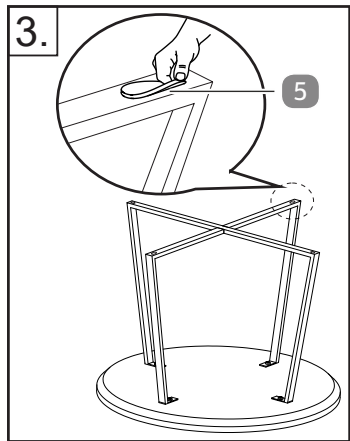
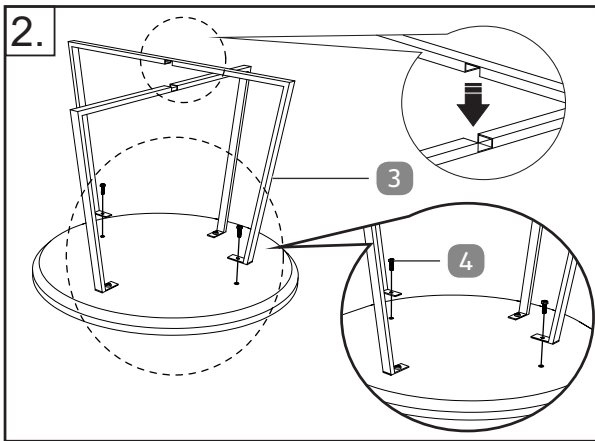
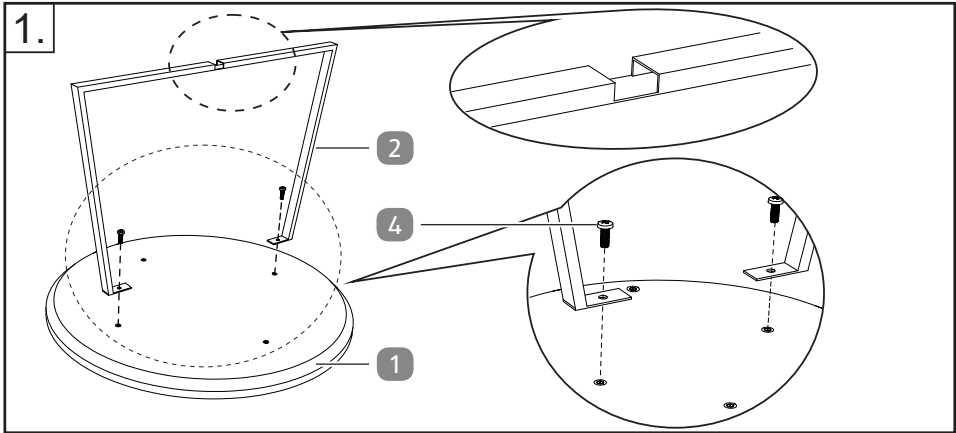
Un montage ou une utilisation non conforme du produit peut détériorer ce dernier ou entraîner d'autres dommages matériels.

- Montez le produit sur une surface souple et propre.
Recouvrez-la au besoin d'une couverture par exemple, afin de ne pas rayer ni endommager les surfaces du produit.
- Montez le produit avec précaution et suivez bien les instructions de montage.

Montage

- Placez le produit sur une surface plane, sèche et suffisamment stable.

Montez le produit en tenant compte des instructions suivantes et de l'illustration.



1. Placez le plateau de table **1** avec le dessous orienté vers le haut, sur une surface plane et propre.
2. Placez le pied A **2** sur deux des quatre trous percés dans le plateau de table.
3. Vissez à fond le pied A avec deux vis **4** et un tournevis cruciforme **6**.
4. Placez le pied B **3** sur le pied A.
Tenez compte des entailles des pieds.
5. Vissez à fond le pied B à l'aide de deux vis.
6. Collez les quatre patins de protection **5** sous les pieds.

7. Placez la table sur ses pieds.

Nettoyage

AVIS!

Risque de détérioration!

Une utilisation non conforme du produit peut entraîner des détériorations.

- N'utilisez pas de produit de nettoyage agressif, brosse à poils métalliques ou en nylon ou d'objets de nettoyage pointus ou métalliques comme des couteaux, spatules rigides ou autres. Cela pourrait endommager les surfaces.
1. Éliminez les impuretés à l'aide d'un chiffon légèrement humide.
 2. Essuyez ensuite le produit avec un chiffon non pelucheux.

Nous vous recommandons de traiter la table une fois par an avec de l'huile de lin ou un vernis à base d'huile de lin.

Entretien

- Vérifiez régulièrement tous les vissages et resserrez-les au besoin.
Des vissages mal serrés nuisent à la sécurité du produit et entraînent un risque de blessure.

Rangement

Avant entreposage, tous les éléments doivent être parfaitement secs.

- Placez toujours le produit à l'abri de l'humidité.
- Protégez le produit des rayons directs du soleil.
- Tenez le produit hors de portée des enfants, veillez à ce qu'il soit toujours bien fermé et placez-le dans un endroit où la température ambiante est comprise entre +5 °C et +20 °C (température d'une chambre).

Données techniques

Modèle :	B152553
Dimensions (L × l × h) :	60 × 60 × 40 cm
Matériaux :	Plateau de table : chêne massif huilé Pieds : métal noir mat
Poids :	6 kg
Capacité de charge max. :	20 kg
Numéro d'article :	720072

Élimination

Élimination de l'emballage



Éliminez l'emballage selon les sortes. Mettez le carton dans la collecte de vieux papier, les films dans la collecte de recyclage.

Mise au rebut du produit

Mettez le produit au rebut en respectant les législations et dispositions en vigueur dans votre pays.

Fornitura

- 1 Piano del tavolo
- 2 Gamba A
- 3 Gamba B
- 4 Vite, 4x
- 5 Protezione per il pavimento, 4x

Istruzioni per l'uso e certificato di garanzia (senza immagine)

Attrezzi necessari non contenuti nella fornitura

- 6 Cacciavite a croce



Sommario

Panoramica prodotto	2
Fornitura	19
Informazioni generali	21
Leggere e conservare le istruzioni di montaggio.....	21
Spiegazione dei simboli.....	21
Sicurezza	22
Uso previsto.....	22
Note relative alla sicurezza.....	22
Controllare il prodotto e la fornitura	23
Istruzioni di montaggio	23
Pulizia	25
Manutenzione	25
Conservazione	25
Dati tecnici	26
Smaltimento	26
Smaltimento dell'imballaggio.....	26
Smaltimento del prodotto.....	26

Informazioni generali

Leggere e conservare le istruzioni di montaggio



Le presenti istruzioni per il montaggio fanno parte di questo tavolino rustico da salotto in rovere (denominato di seguito anche “Prodotto”). Esse contengono importanti informazioni concernenti il montaggio e l’uso.

Prima di usare il prodotto, leggere attentamente le istruzioni di montaggio, in particolare, le avvertenze di sicurezza. L’inosservanza delle presenti istruzioni di montaggio può provocare gravi lesioni o danni al prodotto.

Le istruzioni di montaggio si basano sulle norme e i regolamenti in vigore nell’Unione Europea. All’estero è necessario attenersi anche alle direttive e alla legislazione vigenti nel rispettivo Paese.

Conservare le istruzioni di montaggio per ulteriore consultazione. In caso di cessione a terzi del prodotto, le istruzioni di montaggio devono essere allegate al prodotto stesso.

Spiegazione dei simboli

Le seguenti parole segnale sono utilizzate in questo manuale di montaggio.

⚠ AVVERTIMENTO!

Questo simbolo/parola di segnalazione descrive un pericolo di media entità che, se non viene evitato, può provocare gravi lesioni o morte.

AVVISO!

Questa parola di segnalazione mette in guardia da possibili danni materiali.



Per aprire l’imballaggio non utilizzare mai coltelli affilati o altri oggetti appuntiti. Facendo così si potrebbe danneggiare il contenuto della confezione.



Non salire sul prodotto.



Pacchetto imballato fragile



Generalmente il pacchetto deve essere trasportato, trasbordato e stoccato con la freccia rivolta sempre verso l’alto.



Proteggere dall'umidità.

Sicurezza

Uso previsto

Il prodotto è stato concepito esclusivamente per riporre piccoli oggetti e simili. Non deve essere utilizzato come scaletta, cavalletto, attrezzo ginnico per bambini o simili.

È destinato esclusivamente all'uso privato e non in ambito professionale. Usare il dispositivo solo nelle modalità descritte nelle presenti istruzioni per l'uso. Ogni altro tipo di utilizzo è da considerarsi come non conforme e può provocare danni materiali o lesioni. Il prodotto non è un giocattolo per bambini.

Il fabbricante o il commerciante declina qualsiasi responsabilità per danni derivanti dall'uso errato o non conforme.

Note relative alla sicurezza

▲ AVVERTIMENTO!

Pericolo di lesioni e soffocamento!

Le piccole parti del prodotto e l'imballaggio possono provocare il soffocamento o ferire i bambini.

- Pertanto, tenere fuori dalla portata dei bambini la pellicola di imballaggio e il l'imballaggio stesso.
- Fare inoltre attenzione che i bambini non mettano in bocca la minuteria, come ad esempio le viti.
- Non permettere ai bambini di giocare con il prodotto.

Controllare il prodotto e la fornitura

⚠ AVVERTIMENTO!

Pericolo di soffocamento!

I bambini potrebbero rimanere intrappolati o soffocare giocando con la pellicola di imballaggio.

- Non consentire ai bambini di giocare con la pellicola di imballaggio.

AVVISO!

Pericolo di danneggiamento!

Aprire l'imballaggio con coltelli affilati o altri oggetti appuntiti in modo disattento può provocare danni alla superficie del prodotto.

- Prestare attenzione all'apertura.
1. Sollevare il prodotto dall'imballaggio con entrambe le mani.
 2. Controllare che la fornitura sia completa (vedere il capitolo "Fornitura").
 3. Controllare che il prodotto e i componenti non siano danneggiati. Non utilizzare il prodotto se è danneggiato e rivolgersi al produttore utilizzando l'indirizzo di assistenza riportato sulla garanzia.

Istruzioni di montaggio

AVVISO!

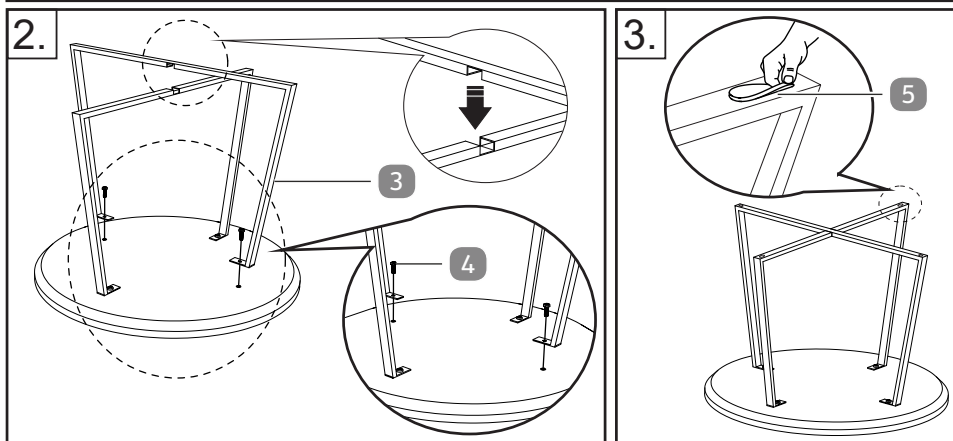
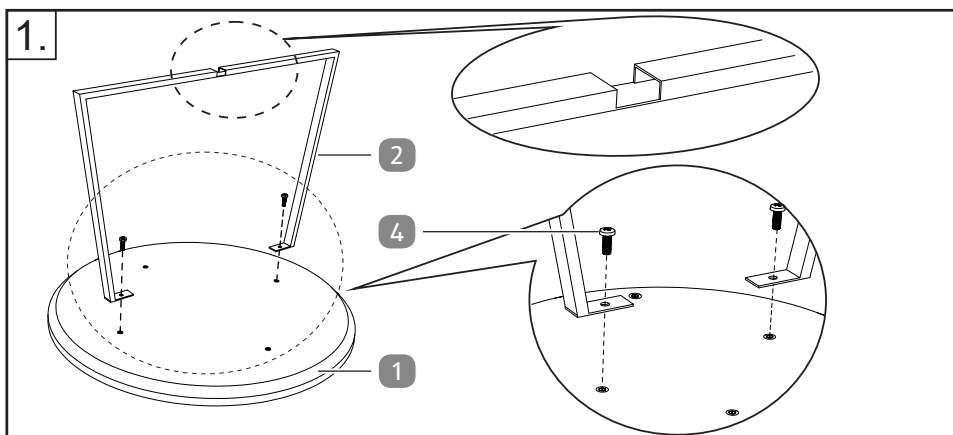
Pericolo di danneggiamento!

Il montaggio e l'uso scorretto del prodotto possono provocare danni o danni materiali.

- Montare il prodotto su una base morbida e pulita. Disporre eventualmente una coperta o simile sulla base di montaggio in modo da evitare di graffiare o danneggiare le superfici.
- Procedere con cura nel montare il prodotto, attenendosi alle istruzioni.

- Poggiare il prodotto su una superficie piana, asciutta e sufficientemente stabile.

Montare il prodotto con l'ausilio delle seguenti istruzioni e rappresentazioni grafiche.



1. Posizionare il piano del tavolo **1** con il lato inferiore rivolto verso l'alto su una superficie piana e pulita.
2. Collocare la gamba A **2** su due dei quattro fori nel piano del tavolo.
3. Avvitare la gamba A con l'ausilio di due viti **4** e un cacciavite a croce **6**.
4. Collocare la gamba B **3** sulla gamba A.
Fare attenzione alle scanalature delle gambe.
5. Avvitare la gamba B con l'ausilio di due viti.
6. Incollare le quattro protezioni per pavimento **5** sul lato inferiore delle gambe.

7. Collocare il tavolo sulle gambe.

Pulizia

AVVISO!

Pericolo di danneggiamento!

L'uso scorretto del prodotto può provocare danni.

- Non utilizzare detergenti aggressivi né spazzole con setole metalliche o di nylon né pulire con oggetti taglienti o metallici, come ad esempio coltelli, spatole dure e simili, per non danneggiare le superfici.

1. Rimuovere le tracce di sporco con un panno leggermente umido.

2. Quindi asciugare il prodotto con un panno privo di pelucchi.

Consigliamo di lubrificare il tavolo una volta all'anno con olio di lino o vernice all'olio di lino.

Manutenzione

- Controllare regolarmente che le viti siano serrate e, se necessario, serrarle nuovamente.

Le viti lente compromettono la sicurezza del prodotto e rappresentano un pericolo di lesioni.

Conservazione

Tutte le parti devono essere perfettamente asciutte per essere immagazzinate.

- Conservare il prodotto sempre in un ambiente asciutto.
- Proteggere il prodotto dai raggi diretti del sole.
- Conservare il prodotto in un luogo fuori dalla portata dei bambini, chiuso in modo sicuro e ad una temperatura compresa tra +5 °C e +20 °C (temperatura ambiente).

Dati tecnici

Modello:	B152553
Dimensioni (L × P × A):	60 × 60 × 40 cm
Materiale:	Piano del tavolo: Rovere legno massiccio lubrificato Gambe: Metallo color nero opaco
Peso:	6 kg
Portata max.:	20 kg
Codice dell'articolo:	720072

Smaltimento

Smaltimento dell'imballaggio



Smaltire l'imballaggio differenziandolo. Conferire il cartone e la scatola alla raccolta di carta straccia, avviare la pellicola al recupero dei materiali riciclabili.

Smaltimento del prodotto

Smaltire il prodotto come previsto dalle leggi e dai regolamenti locali.



**Vertrieben durch: | Commercialisé par: |
Commercializzato da:**

BEST HOME PRODUCTS HANDELS GMBH
GEWERBESTRASSE 3
9184 ST. PETER/ROSENAL
AUSTRIA

**KUNDENDIENST • SERVICE APRÈS-VENTE
ASSISTENZA POST-VENDITA**

720072



CH +43 4253 32053 77



office@bhp-austria.com

MODELL / MODÈLE / MODELLO:
B152553

09/2022

2

**JAHRE GARANTIE
ANS GARANTIE
ANNI GARANZIA**