

Tabla za pisanje

Navodila za postavitve
1520-HO
707027/2022



OPOZORILO! Ni primerno za otroke mlajše od 3 let.
Možnost zadušitve zaradi zaužitja majhnih delcev.

Za vašo varnost

Namenska uporaba

Izdelek uporabljajte le tako, kot je opisano v teh navodilih za uporabo. Izdelek je namenjen za uporabo doma in ne v obrtne namene.

Proizvajalec ali prodajalec ne prevzemata nobenega jamstva za škodo, ki je nastala zaradi uporabe, ki ni predvidena, ali napačne uporabe.

Varnostni napotki

OPOZORILO!

- Izdelek sme sestaviti le odrasla oseba.
- Izdelek je predviden, da ga uporabljajo otroci v notranjih prostorih.
- Uporaba je dovoljena le ob neposrednem nadzoru odraslih.

PREVIDNOST! Nevarnost poškodb in gmotne škode!

- Pazite, da bodo vse povezave z vijaki trdno zategnjene. Redno preverjajte njihovo zategnjenost. Vijake zategnite trdno, a jih ne prenategnite!
- Občasno preverite, ali je izdelek poškodovan ali vijaki ohlapno priviti. Če je izdelek poškodovan, se ga ne sme več uporabljati.
- Izdelek uporabljajte le v namene, za katere je predviden, in ga ne preobremenjujte.
- Izdelka ni dovoljeno uporabljati v namene, ki niso predvideni. Ne spreminjajte ga in ne dodajajte sestavnih delov.
- Izdelek lahko sestavi ali razstavi samo odrasla oseba.

POZOR! Nevarnost zaužitja in zadušitve!

Če se otroci igrajo z embalažo ali malimi deli, jih lahko požrejo in se zadušijo! Ne dovolite otrokom, da se igrajo s folijo embalaže ali majhnimi deli.

Montaža

Preverite izdelek in obseg dobave. Za montažo potrebujete križni izvijač.

Sliko 1) Stranice (B) in prednjo ploskev (A) povežite med seboj s pomočjo vijakov (C). Na vijake natakните zaščitne kapice (D), da bi se tako izognili ostrim robovom.

Sliko 2) S pomočjo vijakov (C) pritrdite noge (E) na stranice (A). Na vijake natakните zaščitne kapice (D), da bi se tako izognili ostrim robovom.

Sliko 3) S pomočjo vijakov (C) pritrdite polico (F) na noge (A) in (E). Na vijake natakните zaščitne kapice (D), da bi se tako izognili ostrim robovom.

Sliko 4) Okroglo palico (K) z rolo papirja (L) namestite na nosilca (J in M) z vijaki (O) na tabli (G), nato privijte (N) na sprednji del nosilca (M). S pomočjo vijakov (H) pritrdite tablo (G) skupaj z distančnimi nastavki (I) na stranice (B).

Sliko 5) Pred uporabo je treba tablo utrditi na stranicah (B) s pomočjo priloženega zatiča.

Vrtenje table

- Tablo lahko zavrtite, tako da je proti vam obrnjena modra ali bela stran ter pišete nanjo.
- Tablo zavarujte tako, da v tablo vstavite zadrževalna zatiča na stojalu (glejte sliko 5).

Sestavljanje table

1. Če je treba, odstranite zadrževalna zatiča (glejte sliko 6).
2. Tablo s sprednjo stranjo navzdol položite na tla.
3. Odvijte matice z zaščitnim pokrovom, s katerimi sta pritrjeni polica in sprednja noga.
4. Zložite polico med zadnjimi nogami (glejte sliko 7).
5. Zložite polico in zadnje noge na tablo.

Vzdrževanje in nega

Nevarnost poškodb! Nepravilna uporaba izdelka lahko vodi do poškodb.

Za čiščenje ne uporabljajte sredstev, ki drgnejo ali so jedka, kot npr. trde krtače itd.

Površine očistite z rahlo navlaženo krpo, ki ne pušča nitk in jih nato obrišite s suho krpo. Tekočine na površini je treba takoj odstraniti.

Po vsaki uporabi preverite, ali je izdelek obrabljen in poškodovan.

Vsi deli morajo biti pred shranjevanjem popolnoma suhi. Izdelka ni dovoljeno uporabljati v vlažnih prostorih.

Izdelek zaščitite pred neposrednimi sončnimi žarki.

Izdelek vedno hranite na suhem mestu.

Izdelek hranite zunaj dosega otrok.

Čiščenje bele strani table

Belo stran table očistite s čisto vlažno krpo brez kosmov.

Po potrebi za čiščenje trdovratnejših madežev uporabite čistilo za steklo. Tablo obrišite do suhega.

Čiščenje modre strani table

Modro stran table očistite neposredno po vsaki uporabi, tako da se na tabli ne zasušijo ostanki krede

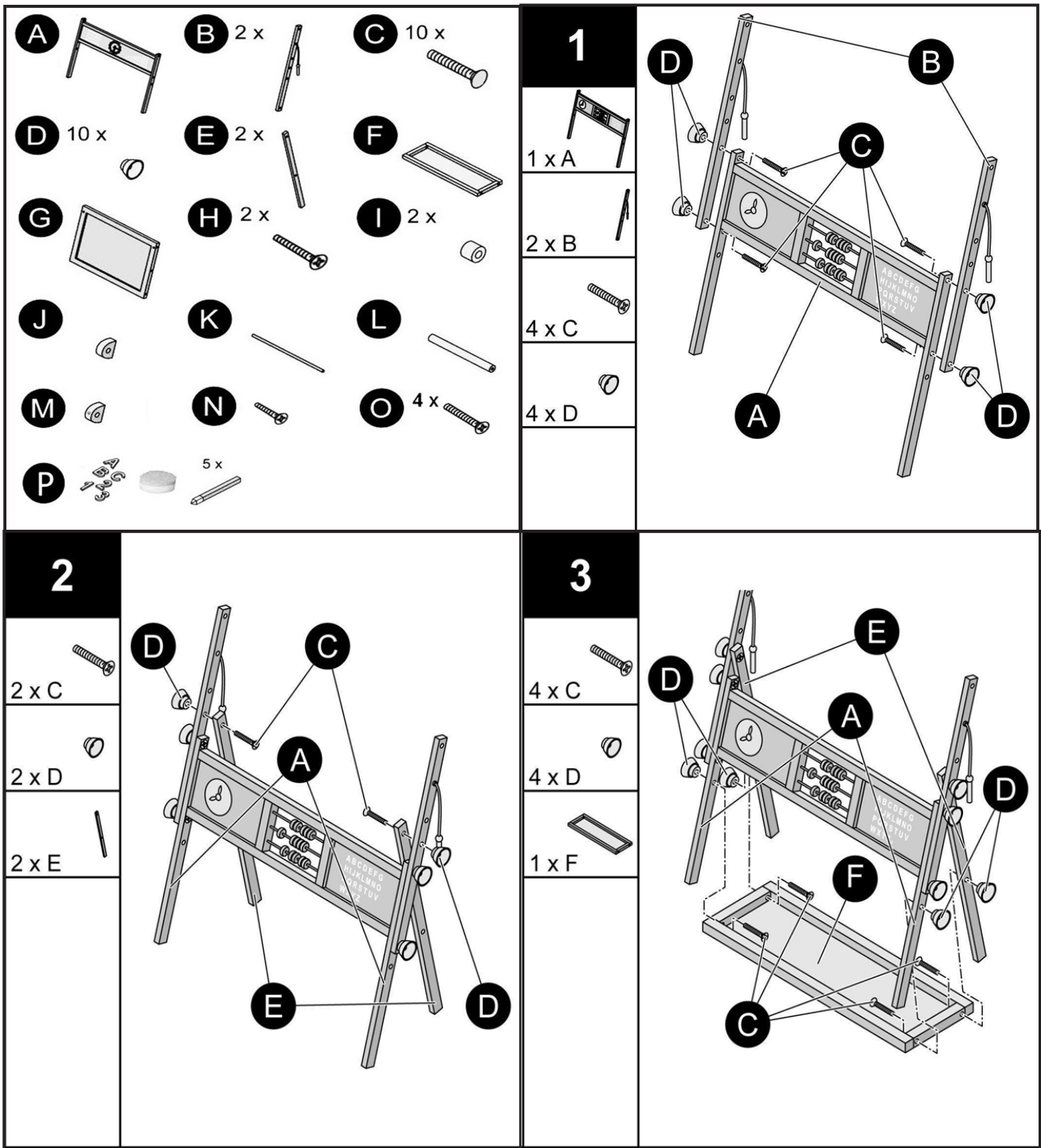
. Gobico navlažite z vodo. Modro stran table obrišite s čisto

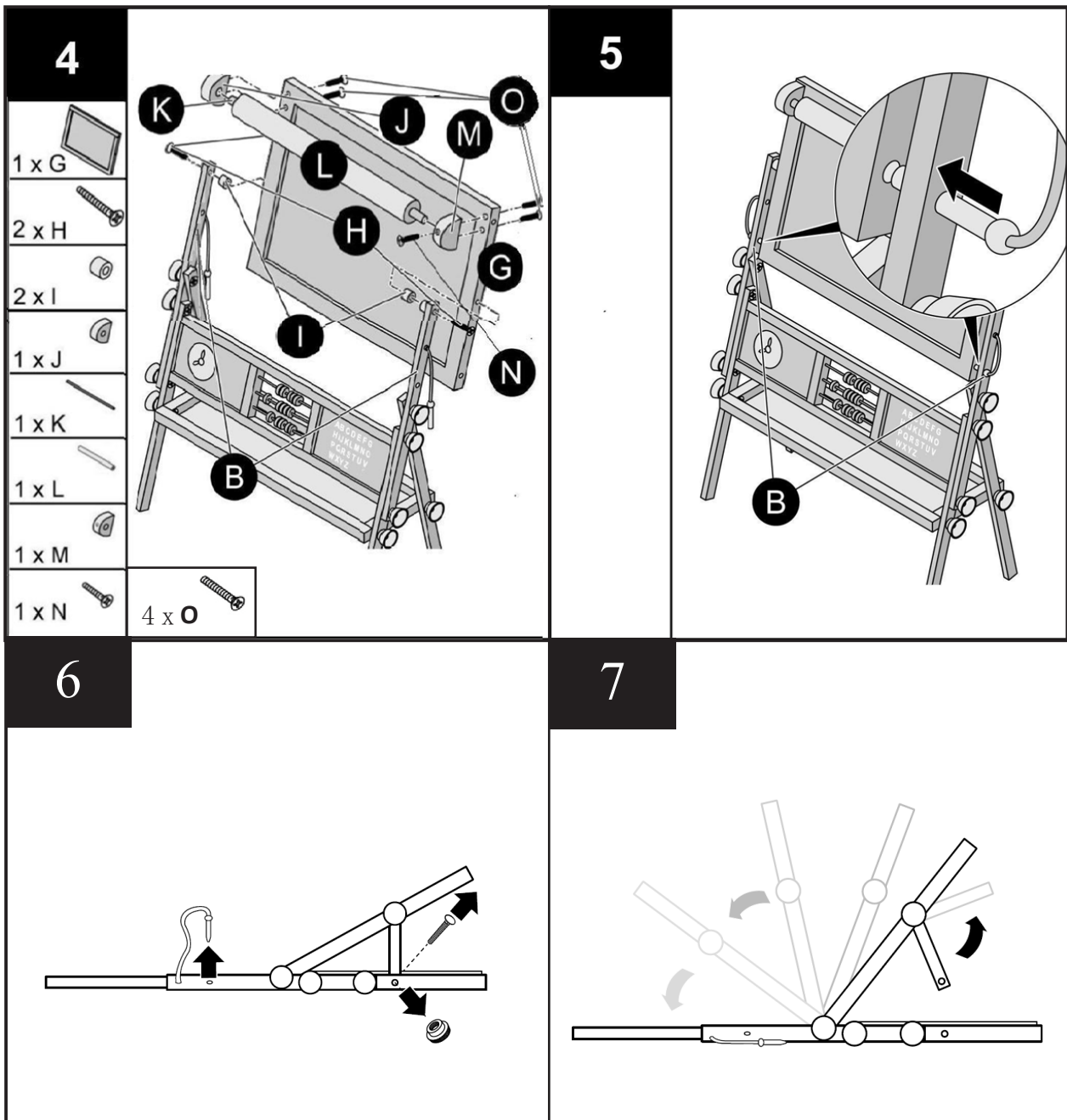
vlažno gobico. Tablo obrišite do suhega.

Razpakiranje in odstranjevanje med odpadke

Skrbno odstranite vso embalažo in jo odstranite med odpadke po vrstah materiala. Karton in papir oddajte med stari papir, folije med sekundarne odpadke. Pazite, da po nesreči ne boste odvrgli montažnega materiala.

Po koncu uporabe odstranite izdelek na okolju prijazen način na svojem krajevnem zbirnem mestu za recikliranje. Embalažo odstranite med odpadke po materialih.





Uvoznik :
 U. Leinss GmbH
 Martinstr. 42, 73728 Esslingen, Nemcija

Servisna telefonska številka:
 Tel.: 00800/09348567
 E-pošta: info@zeitlos-vertrieb.de
 Dosegljivi smo od ponedeljka do petka od 8.00 do 18.00.