

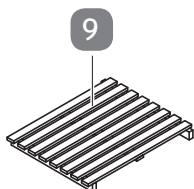
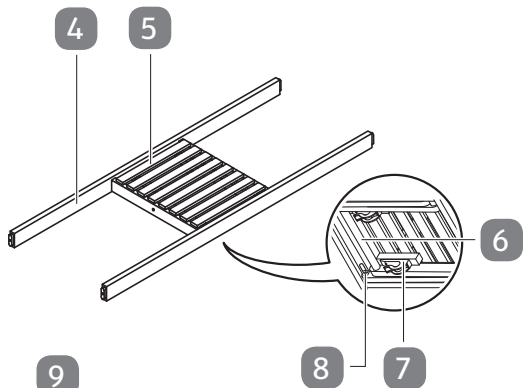
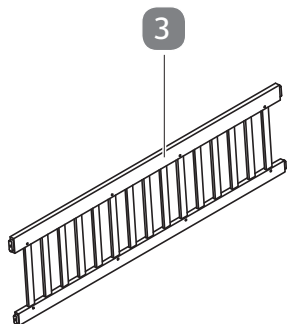
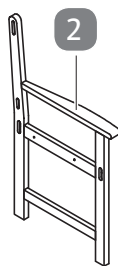
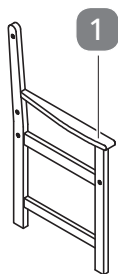


Navodila za montažo



VRTNA KLOP Z ZLOŽLJIVO MIZO





Vsebina kompleta

- 1 Desni naslon za roko
- 2 Levi naslon za roko
- 3 Naslonjalo
- 4 Sedežni okvir
- 5 Mizna površina
- 6 Vodoravna prečka
- 7 Zapah, 2×
- 8 Varnostni zatič
- 9 Sedež, 2×

Priloženi povezovalni elementi

- 10 Vijak (M7 × 90), 8×
- 11 Vijak (M6 × 35), 6×

Priložena orodja

- 12 Inbus ključ

Kazalo

Vsebina kompleta	3
Priloženi povezovalni elementi	3
Priložena orodja	3
Splošno	5
Preberite navodila za montažo in jih shranite	5
Namenska uporaba.....	5
Razlaga simbolov	6
Varnost	6
Razlaga napotkov	6
Splošni varnostni napotki.....	6
Opis izdelka	9
Montaža	9
Preverite izdelek in vsebino kompleta	9
Osnovno čiščenje	9
Koraki montaže	10
Uporaba izdelka	12
Čiščenje in vzdrževanje.....	13
Čiščenje	13
Vzdrževanje	13
Shranjevanje.....	13
Tehnični podatki	14
Odlaganje med odpadke	14
Odlaganje embalaže med odpadke	14
Odlaganje izdelka med odpadke	14

POMEMBNO, SHRANITE ZA POZNEJŠO UPORABO: SKRIBNO PREBERITE!

Splošno

Preberite navodila za montažo in jih shranite



Ta navodila za montažo spadajo k tej vrtni klopi z zložljivo mizo (v nadaljevanju poimenovana samo „izdelek“). Vsebujejo pomembne informacije o varnosti, uporabi in negi izdelka.

Preden začnete sestavljati in uporabljati izdelek, natančno in v celoti preberite navodila za montažo. To velja zlasti za varnostne napotke. Zaradi neupoštevanja navodil v teh navodilih za montažo lahko pride do hudih telesnih poškodb ali škode na izdelku.

Osnova navodil za montažo so standardi in predpisi, ki veljajo v Evropski uniji. V tujini upoštevajte tudi predpise in zakone posamezne države.

Navodila za montažo shranite za primer kasnejše uporabe. Če izdelek izročite tretjim osebam, jim hkrati z njim obvezno izročite ta navodila za montažo.

Namenska uporaba

Izdelek je zasnovan izključno za sedenje v bivalnih prostorih (npr. na balkonu, terasi in vrtu). Primeren je izključno za zasebno uporabo in ne za poslovne namene.

Izdelek uporabljajte samo na način, opisan v teh navodilih za montažo. Kakršna koli drugačna uporaba velja za nenamensko in lahko povzroči materialno škodo ali celo poškodbe oseb. Izdelek ni igrača.

Proizvajalec ali prodajalec ne prevzemata nobenega jamstva za škodo, nastalo zaradi nenamenske ali napačne uporabe.

Razlaga simbolov

V navodilih za montažo, na izdelku ali embalaži so uporabljeni naslednji simboli.



Ta simbol podaja koristne dodatne informacije o montaži ali uporabi.



Znak FSC® potrjuje, da les izvira iz gozdov z do 100 % trajnostnim gospodarjenjem.

Varnost

Razlaga napotkov

V navodilih za montažo se uporabljajo naslednji simboli in opozorilne besede.



Ta opozorilni simbol/opozorilna beseda označuje nevarnost s srednjo stopnjo tveganja, zaradi katere lahko, če se ji ne izognemo, pride do smrti ali težjih telesnih poškodb.



Ta opozorilna beseda opozarja na možnost materialne škode.

Splošni varnostni napotki



Nevarnost zaužitja in zadužitve!

Če otroci pogoltnejo majhne dele ali se zapletejo v embalažo, se lahko zadušijo.

- Otrokom ne pustite v bližino majhnih delov ali embalažne folije.
- Poskrbite, da se otroci ne bodo igrali z embalažno folijo.
- Poskrbite, da otroci med montažo izdelka ne bodo v bližini. Vsebuje majhne dele.

**OPOZORILO!****Nevarnost telesnih poškodb!**

Če izdelek montirate ali uporabljate na nepravilen način, lahko to privede do telesnih poškodb.

- Prepričajte se, da je izdelek pravilno postavljen na trdni, stabilni in vodoravni podlagi. Vse noge se morajo vedno dotikati tal. Izdelka ne montirajte na podlagi, ki se nagiba.
- Pazite, da si med montažo in uporabo izdelka ne ukleščite prstov. Trenutek nepazljivosti lahko privede do zmečkanin.
- Zlaganje in razpiranje mize prepustite strokovno usposobljenim osebam in ne pustite, da bi to izvajali otroci. Obstaja nevarnost zmečkanin in stiskov.
- Izdelek smejo montirati samo strokovnjaki.
- Izdelek se lahko prevrne, če ga obremenite premočno ali samo na eni strani. Poskrbite za enakomerno obremenitev.
- Nikoli ne sedajte na naslonjalo izdelka.
- Ne plezajte na izdelek oz. ne stojte na njem in ga ne uporabljajte kot pomoč pri vzpenjanju. Na zloženo mizo ne sedajte in ne stopajte.
- Pred vsako uporabo se prepričajte, da ima izdelek stabilno stojišče in ga preverite. Varnost izdelka je mogoče zagotoviti samo, če je bil pravilno montiran in če so vsi spoji varni.
- Otroci se ne smejo igrati z izdelkom. Uporabniškega vzdrževanja in čiščenja otroci ne smejo opravljati brez nadzora.
- Največja nosilnost vsake od dveh sedežnih površin je 110 kg. Pri preobremenitvi se lahko izdelek zlomi, zaradi česar lahko pride do telesnih poškodb.

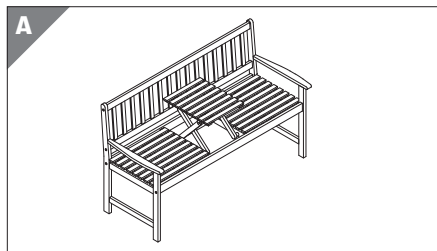
POZOR!

Nevarnost poškodb!

Z nepravilnim ravnanjem lahko poškodujete izdelek.

- Izdelek montirajte na ustrezno veliki in trpežni podlagi. Površino zelenega mesta montaže pokrijte, da preprečite praske na površini.
- Izdelka ne postavljajte v bližini odprtega ognja, grelnih naprav, peči ali drugih vročih predmetov. Ne približujte ga ognju.
- Za podaljšanje življenjske dobe izdelka ga ponoči ali pri daljši neuporabi prekrijte s pokrivalom.
- Izdelka nikoli ne poskušajte očistiti s potapljanjem v vodo in s parnimi čistilniki. V nasprotnem primeru lahko izdelek poškodujete.
- Redno preverjajte stabilnost vseh spojev in po potrebi vijake naknadno privijte. Vijakov ne privijte premočno, saj s tem po nepotrebnem obremenite okvir.
- Če izdelek prestavite, zagotovite, da ga dvigneta dve odrasli osebi. Izdelka ne vlecite, ker bi s tem lahko izdelek poškodovali.
- Izdelka ne uporabljajte več, če so sestavni deli izdelka razpokani, zlomljeni ali preoblikovani. Poškodovane sestavne dele zamenjajte le z ustreznimi originalnimi nadomestnimi deli.

Opis izdelka



Izdelek je zasnovan izključno za sedenje v bivalnih prostorih (npr. na balkonu, terasi in vrtu).

Montaža

Preverite izdelek in vsebino kompleta

POZOR!

Nevarnost poškodb!

Če embalažo neprevidno odprete z ostrim nožem ali drugimi koničastimi predmeti, lahko hitro poškodujete izdelek.

– Embalažo zato odpirajte zelo previdno.

1. Vzemite posamezne dele izdelka iz embalaže.
2. Preverite, ali so v kompletu vsi deli (glejte poglavje „Vsebina kompleta“).
3. Preverite, ali so posamezni deli izdelka morda poškodovani. Če so, izdelka ne montirajte in ga ne uporabljajte. Preko pooblaščenega servisa, navedenega na garancijskem listu, se obrnite na proizvajalca.

Osnovno čiščenje

1. Odstranite embalažni material in vse zaščitne folije.
2. Pred prvo uporabo očistite vse dele izdelka, kot je opisano v poglavju „Čiščenje in vzdrževanje“.

Koraki montaže

POZOR!

Nevarnost poškodb!

Z nepravilnim ravnanjem lahko poškodujete izdelek.

- Izdelek sestavljajte na mehki in čisti površini. Pod izdelek razgrnite odejo, da preprečite praske ali poškodbo površin.
- Izdelek sestavljajte pazljivo in upoštevajte navodila.

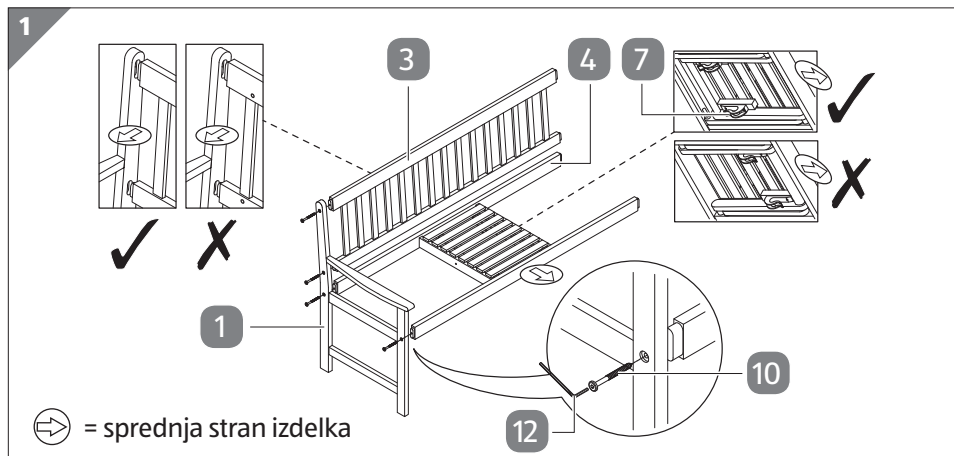
Izdelek sestavljajte na podlagi sledečih navodil in grafičnih prikazov.



- Priporočljivo je, da izdelek sestavljata najmanj dva strokovnjaka, da se sestavljanje olajša in preprečijo telesne poškodbe.
- Izdelek začnite sestavljati v neposredni bližini mesta, kjer ga želite uporabljati. Izdelek je težek, zato ga je po montaži verjetno težko premikati.
- Priloženi inbus ključ **12** je potreben za montažo.
- Pri montaži se prepričajte, da so vsi vijaki najprej rahlo priviti in šele po končani montaži privijte vse vijake do konca.

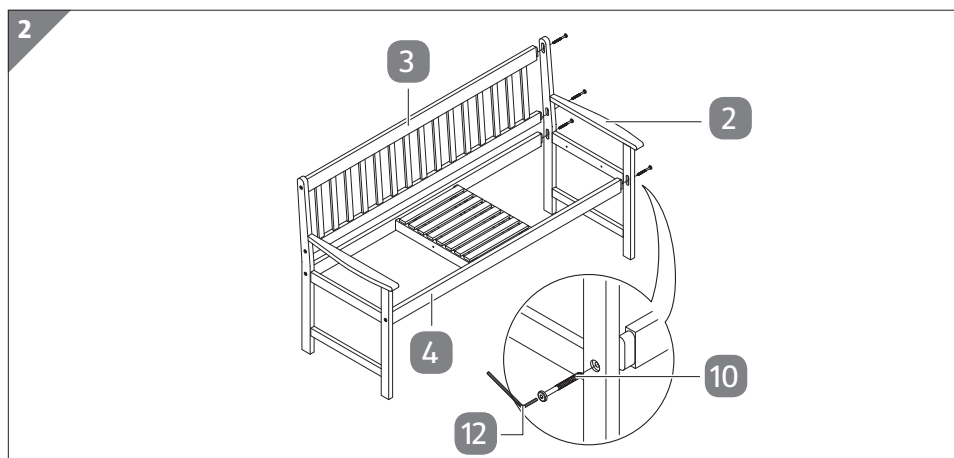
1 Montaža desnega naslona za roko	11
2 Montaža levega naslona za roko	11
3 Montaža sedežev.....	12

1 Montaža desnega naslona za roko



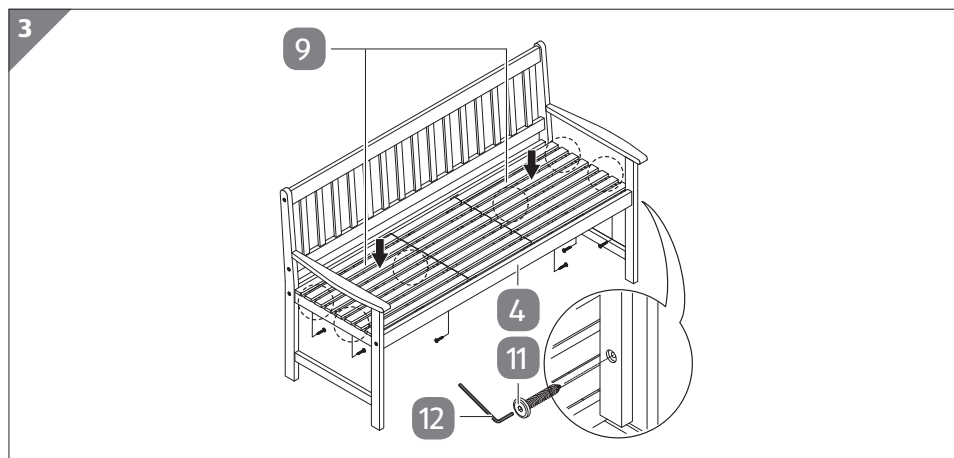
- Namestite desni naslon za roko **1** z vijaki (M7 × 90) **10** na naslonjalo **3** in sedežni okvir **4** (glejte **sl. 1**). Vse vijake zategnite z inbus ključem **12**.
- Upoštevajte, da morata biti zapaha **7** na zadnjem koncu izdelka in povezovalne luknje na naslonjalu obrnjene v smeri nazaj (glejte **sl. 1**).

2 Montaža levega naslona za roko



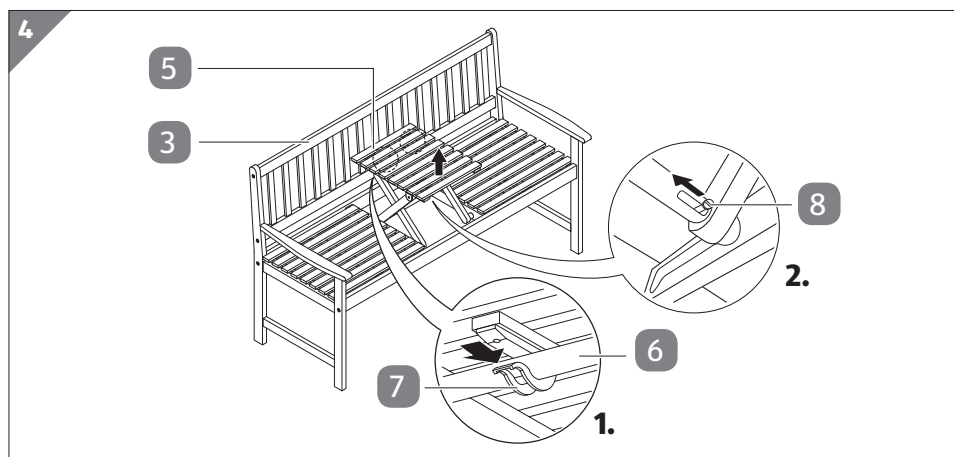
- Namestite levi naslon za roko **2** z vijaki (M7 × 90) **10** na naslonjalo **3** in sedežni okvir **4** (glejte **sl. 2**). Vse vijake zategnite z inbus ključem **12**.

3 Montaža sedežev



- Namestite sedeže **9** na sedežni okvir **4** in jih pritrdite z vijaki (M6 × 35) **11** (glejte **sl. 3**). Vse vijake zategnite z inbus ključem **12**. Sedaj je montaža zaključena.

Uporaba izdelka



- Če želite uporabljati mizno površino **5**, jo privzdignite in potisnite vodoravno prečko **6** v zapaha **7** (glejte 1. korak na **sl. 4**).
- Za razpiranje mizne površine potisnite varnostni zatič **8** v levo, da ga odklenete (glejte 2. korak na **sl. 4**), in rahlo privzdignite spodnjo vodoravno prečko ter jo

nekoliko pomaknite proti naslonjalu **3**, nato mizno površino pritisčajte navzdol, dokler vodoravna prečka ne izskoči iz zapahov in se miza popolnoma ne razpre.

- Zlaganje in razpiranje mize prepustite strokovno usposobljenim osebam in ne pustite, da bi to izvajali otroci. Obstaja nevarnost zmečkanin in stiskov.

Čiščenje in vzdrževanje

POZOR!

Nevarnost poškodb!

Z nepravilnim ravnanjem lahko poškodujete izdelek.

- Pri čiščenju ne uporabljajte agresivnih čistilnih sredstev, krtač s kovinskimi ali najlonskimi ščetinami ter ostrih ali kovinskih pripomočkov za čiščenje, kot so noži, trde lopatice in podobno. Ti lahko poškodujejo površine izdelka.

Čiščenje

1. Izdelek obrišite z vlažno krpo.
2. Nato počakajte, da se izdelek povsem posuši.

Vzdrževanje

- Redno preverjajte, da so vsi vijačni spoji priviti in jih po potrebi zategnite. Zaradi zrahljanih vijačnih spojev se lahko zmanjša varnost. Obstaja nevarnost telesnih poškodb.

Shranjevanje

POZOR!

Nevarnost poškodb!

Če izdelek shranite na v vlažnem prostoru, lahko na vijakih nastane rja. S tem trajno in nepopravljivo oslabite funkcionalnost ali nosilnost izdelka.

- Ne izpostavljajte ga prahu, vodi, vlagi, zmrzali, ekstremnim temperaturam, visoki zračni vlagi in neposredni sončni svetlobi.

- Če je napovedan močan ali dolgotrajen dež oz. sneg, pokrijte izdelek z vodotesnim pokrivalom. Vsekakor pa poskrbite za dobro zračenje tudi, ko je ležalnik pokrit.

Pred shranjevanjem morajo biti vsi deli povsem suhi.

1. Izdelek vedno hranite v suhem prostoru.
2. Izdelek zaščitite pred neposredno sončno svetlobo.
3. Izdelek hranite tako, da otrokom ni dostopen.

Tehnični podatki

Izdelek:	813234
Število sedežev:	2
Največja nosilnost:	110 kg na posamezen sedež
Skupne dimenzije:	pribl. 150 × 59 × 89 cm
Material okvirja:	Akacija s potrdilom FSC®
Koda izdelka:	813234

Odlaganje med odpadke

Odlaganje embalaže med odpadke



Embalažo zavržite med odpadke ločeno glede na vrsto materiala. Lepenko in karton oddajte med odpadni papir, folije pa med sekundarne surovine.

Odlaganje izdelka med odpadke

- Izdelek zavržite v skladu s predpisi in zakoni, ki veljajo v vaši državi.

Hitro in preprosto do cilja s kodami QR

Ne glede na to, ali potrebujete **informacije o izdelkih, nadomestne dele, dodatno opremo**, podatke o **garancijah izdelovalcev** ali **servisih** ali si želite udobno ogledati **videoposnetek z navodili** – s kodami QR boste zlahka na cilju.

Kaj so kode QR?

Kode QR (QR = Quick Response oziroma hiter odziv) so grafične kode, ki jih je mogoče prebrati s kamero pametnega telefona in na primer vsebujejo povezavo do spletne strani ali kontaktne podatke.

Prednost za vas: Ni več nadležnega prepisovanja spletnih naslovov ali kontaktnih podatkov!

Postopek:

Za optično branje kode QR potrebujete le pametni telefon, nameščen program (bralnik) za branje kod QR ter povezavo z internetom.*

Bralniki kod QR so praviloma na voljo za brezplačen prenos iz spletne trgovine s programi (aplikacijami) vašega pametnega telefona.

Preizkusite zdaj

S pametnim telefonom preprosto optično preberite naslednjo kodo QR in izvedite več o Hoferjevem izdelku, ki ste ga kupili.*

Hoferjev storitveni portal

Vse zgoraj navedene informacije so na voljo tudi na Hoferjevem storitvenem portalu na spletnem naslovu www.hofer-servis.si.



*Pri uporabi bralnika kod QR lahko nastanejo stroški povezave z internetom, kar je odvisno od vrste vaše naročnine.



Distributer:

EIE Import GmbH
Hofer Straße 5
4642 Sattledt
AUSTRIA

POPRODAJNA PODPORA

813234



+386 1 8888 329



service-slo@protel-service.com

IZDELEK:
813234

07/2022

3

**LETA
GARANCIJE**