

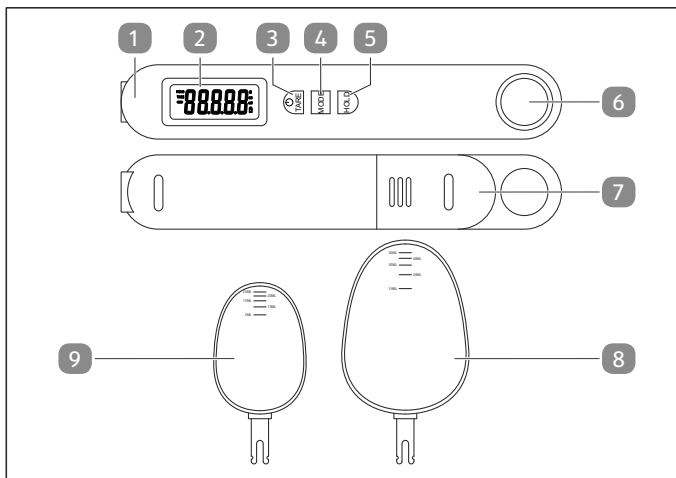


Istruzioni
per l'uso

AMBIANO[®]

BILANCIA DA CUCINA DIGITALE





Dotazione

- 1 Bilancia da cucina digitale
 - 2 Display
 - 3 TARE
 - 4 MODE
 - 5 HOLD
 - 6 Staffa a muro
 - 7 Vano batteria
 - 8 Contenitore della bilancia grande
 - 9 Contenitore della bilancia piccolo
- Istruzioni per l'uso / scheda garanzia (senza figura)

Sommario

Panoramica prodotto	2
Dotazione	3
Informazioni generali	5
Leggere e conservare le istruzioni per l'uso.....	5
Uso previsto.....	5
Spiegazione dei simboli	6
Sicurezza	7
Avvertenze di sicurezza.....	7
Disimballaggio e controllo della dotazione	11
Controllo del dispositivo e della fornitura.....	11
Pulizia del dispositivo e degli accessori.....	12
Rimuovere le strisce isolanti delle batterie.....	12
Descrizione	13
Display.....	13
Modalità pesatura.....	14
Utilizzo	14
Montaggio del contenitore della bilancia.....	14
Pesatura.....	14
Modifica della modalità pesatura.....	15
Funzione TARA.....	16
Sostituzione della batteria	17
Pulizia	17
Verifica	18
Stoccaggio	18
Risoluzione dei problemi	19
Dati tecnici	20
Dichiarazione di conformità	20
Smaltimento	20
Smaltimento dell'imballaggio.....	20
Smaltimento dell'apparecchio usato.....	20

Informazioni generali

Leggere e conservare le istruzioni per l'uso



Queste istruzioni per l'uso fanno parte di questa bilancia da cucina digitale (a seguito "dispositivo"). Esse contengono importanti informazioni sulla messa in funzione e sull'uso.

Prima di usare l'apparecchio, leggere attentamente le istruzioni per l'uso, in particolare le avvertenze di sicurezza. La mancata osservanza delle istruzioni per l'uso può provocare gravi lesioni o danni all'apparecchio.

Le istruzioni per l'uso si basano sulle norme e i regolamenti in vigore nell'Unione Europea. Osservare all'estero anche le direttive e la legislazione del rispettivo paese.

Conservare le istruzioni per l'uso per ulteriore consultazione. In caso di cessione a terzi dell'apparecchio, devono essere obbligatoriamente fornite anche le presenti istruzioni per l'uso.

Uso previsto

Questo dispositivo è stato concepito esclusivamente per pesare gli alimenti.

Il dispositivo è destinato esclusivamente all'uso privato e non all'ambito commerciale.

Utilizzare il dispositivo solo in base alle descrizioni di queste istruzioni. Ogni altro tipo di utilizzo è da considerarsi come non conforme alla destinazione d'uso e può

provocare danni materiali o lesioni alle persone. Il dispositivo non è un giocattolo per bambini.

Il fabbricante o il rivenditore declinano qualsiasi responsabilità per danni derivanti dall'uso errato o non conforme alla destinazione d'uso.

Spiegazione dei simboli

Osservare i seguenti simboli riportati nelle istruzioni per l'uso e che sono riprodotti sul dispositivo e sulla confezione.



Questo simbolo fornisce utili informazioni aggiuntive sul montaggio o sull'utilizzo.



Dichiarazione di conformità (vedi capitolo "Dichiarazione di conformità"): I prodotti identificati con questo simbolo soddisfano tutte le norme comunitarie applicabili nello Spazio economico europeo.

Sicurezza

Le seguenti parole segnale sono utilizzate in queste istruzioni per l'uso.

AVVERTIMENTO!

Questo simbolo/parola di segnalazione descrive un pericolo di media entità che, se non viene evitato, può provocare gravi lesioni o morte.

ATTENZIONE!

Questo simbolo/parola di segnalazione descrive un pericolo di bassa entità che, se non viene evitato, può provocare lievi lesioni.

AVVISO!

Questa parola di segnalazione mette in guardia da possibili danni materiali.

Avvertenze di sicurezza

AVVERTIMENTO!

Pericolo di lesioni!

Pericolo derivante dall'uso improprio da parte di bambini e persone con mobilità fisica ridotta, deficit delle facoltà mentali e

sensoriali (ad es. soggetti parzialmente invalidi, anziani con capacità fisiche e mentali limitate) oppure prive di esperienza e delle necessarie conoscenze (ad es. bambini).

- Il dispositivo può essere utilizzato da bambini di età superiore agli 8 anni e da persone con mobilità fisica ridotta, deficit delle facoltà mentali ed emotive, oppure prive di esperienza e delle necessarie competenze, solo qualora l'utilizzo avvenga sotto la supervisione di persone responsabili della sicurezza, o qualora abbiano ricevuto le debite istruzioni sull'uso sicuro del dispositivo e abbiano compreso i potenziali pericoli connessi con l'uso.
- Questo dispositivo non può essere utilizzato dai bambini in età inferiore agli 8 anni.
- Tenere i bambini in età inferiore agli 8 anni a debita distanza dal dispositivo.
- Non permettere ai bambini di giocare con il dispositivo.
- La pulizia e la manutenzione dell'utente possono essere eseguiti da bambini in età superiore agli 8 anni solo se sotto il diretto controllo di un adulto.
- Durante l'uso, il dispositivo non deve essere lasciato mai senza adeguata sorveglianza.
- Non consentire ai bambini di giocare con la pellicola di imballaggio: I bambini potrebbero rimanere intrappolati o soffocare durante il gioco.

⚠ AVVERTIMENTO!**Pericolo per la salute!**

Tenere fuori dalla portata dei bambini.

- L'ingestione può causare ustioni e la perforazione delle mucose, causando anche la morte. Entro 2 ore dall'assunzione potrebbero manifestarsi i sintomi di ustioni gravi. Contattare immediatamente il medico.

⚠ ATTENZIONE!**Pericolo per la salute!**

L'ingestione può causare il soffocamento.

- Conservare le batterie in modo che non siano accessibili ai bambini e agli animali.
- Smaltire tempestivamente le batterie usate o che hanno perso il liquido in base alle direttive in vigore.

⚠ ATTENZIONE!**Pericolo di esplosione e perdita di liquido!**

L'utilizzo improprio delle batterie può causare la fuoriuscita del loro liquido e quindi un pericolo di esplosione.

- Conservare le batterie in un ambiente fresco e asciutto. Non esporre mai le batterie al calore eccessivo (ad es. i raggi diretti del sole) e non buttarle mai nel fuoco.

- Sostituire la batteria solo con lo stesso tipo.
- Posizionare correttamente le batterie facendo attenzione alla polarità (+ e -).
- Non caricare mai batterie che non sono ricaricabili.
- Rimuovere le batterie quando il dispositivo non viene utilizzato per un intervallo di tempo più lungo.
- Rimuovere le batterie scariche dal dispositivo. Smaltire correttamente le batterie scariche.
- Non cortocircuitare i contatti della batteria.
- Rimuovere le batterie prima di smaltire il dispositivo.

AVVISO!

Pericolo di danneggiamento!

L'utilizzo inappropriato del dispositivo potrebbe causare il suo danneggiamento.

- Non superare mai la capacità della bilancia.
- Quando non utilizzi la bilancia, non poggiare mai sopra questa alcun oggetto.
- Non utilizzare mai il dispositivo come cucchiaio per mescolare o come utensile da cucina.
- Non far cadere mai il dispositivo, non colpirlo né esporlo mai a vibrazioni o a campi magnetici.
- Utilizzare il dispositivo su un piano di lavoro perfettamente accessibile, piatto, asciutto, resistente al calore e sufficientemente stabile. Non mettere mai il dispositivo su un bordo o su un angolo del piano di lavoro.
- Non posizionare mai il dispositivo su o nelle immediate vicinanze di una superficie bollente (piano di cottura ecc.) e non esporlo mai ad alte temperature (riscaldamento ecc.) o alle intemperie (pioggia ecc.).

- Per la pulizia, non immergere mai il dispositivo in acqua.
- Non utilizzare più il dispositivo se questo presenta componenti rotti, fessurati o deformati. Sostituire i componenti danneggiati solo con ricambi originali.
- Lo smontaggio non conforme a quanto descritto, potrebbe causare danni irreparabili con la relativa invalidazione della garanzia.

Disimballaggio e controllo della dotazione

Controllo del dispositivo e della fornitura

⚠ AVVERTIMENTO!

Pericolo di soffocamento!

I bambini potrebbero rimanere intrappolati o soffocare giocando con la pellicola di imballaggio.

- Non consentire ai bambini di giocare con la pellicola di imballaggio.

AVVISO!

Pericolo di danneggiamento!

Aprire l'imballaggio con coltelli affilati o altri oggetti appuntiti in modo disattento può provocare danni all'apparecchio.

- Prestare attenzione all'apertura.
- 1. Estrarre il dispositivo dall'imballaggio.
- 2. Controllare che la fornitura sia completa (vedere il capitolo "Dotazione").
- 3. Assicurarsi che il dispositivo e i singoli componenti non presentino alcun tipo di danno. Non utilizzare il dispositivo se è danneggiato e rivolgersi al produttore utilizzando l'indirizzo del servizio assistenza riportato sulla garanzia.

Pulizia del dispositivo e degli accessori

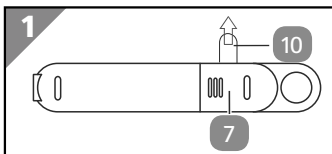
1. Togliere il materiale di imballaggio e tutte le pellicole di protezione.
2. Prima del primo utilizzo, pulire il dispositivo e gli accessori (vedere il capitolo "Dotazione").

Rimuovere le strisce isolanti delle batterie

Le batterie in dotazione sono già inserite nel dispositivo **1**. Le batterie sono protette contro la perdita di carica per mezzo di strisce isolanti. Queste strisce isolanti delle batterie devono essere rimosse prima del primo utilizzo.

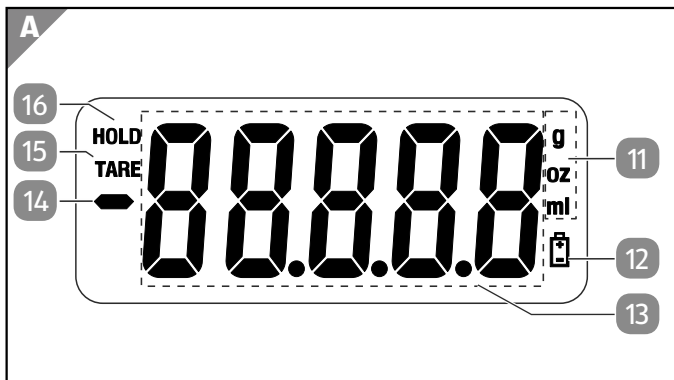
1. Capovolgere il dispositivo
1.
2. Estrarre le strisce isolanti
10 dal vano batteria 7.

Il dispositivo è pronto per l'uso.



Descrizione

Display



- | | | |
|----|--------------------|---|
| 11 | Modalità pesatura | Indicazione della modalità pesatura attiva. |
| 12 | Cambio batteria | Viene visualizzato quando deve essere cambiata la batteria. |
| 13 | Indicazione misura | Indicazione del valore misurato. |
| 14 | Misura negativa | Viene visualizzata quando la bilancia rileva una misura negativa. |
| 15 | TARE | Viene visualizzato quando la funzione Tara è attiva. |

Descrizione

16 HOLD

Viene visualizzato per fissare il display della bilancia.

Modalità pesatura



17 Grammi

Misurazione del peso in grammi

18 Once

Misurazione del peso in once

19 Millilitri

Misurazione del volume in millilitri

Utilizzo

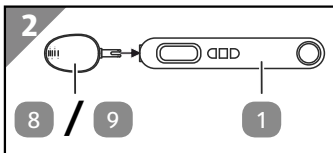
Montaggio del contenitore della bilancia



I contenitori della bilancia **8** / **9** hanno dei contrassegni per misurare il volume.

1. Posizionare il contenitore della bilancia **8** / **9** sul dispositivo **1**.

Un contenitore è posizionato.



Pesatura



Il dispositivo **1** ha una funzione memoria. Dopo l'accensione il dispositivo viene impostato in base all'ultima modalità pesatura.

1. Posizionare il contenitore della bilancia **8** / **9** sul dispositivo **1** (vedere il capitolo Posizionamento del contenitore della bilancia).
2. Posizionare il dispositivo su una superficie piana e pulita, mantenendolo orizzontalmente.
3. Premere il tasto TARE **3**.
Il display **2** viene attivato brevemente e passa alla modalità pesatura (vedere il capitolo Modalità pesatura).
4. Se necessario, cambiare la modalità pesatura (vedere il capitolo Modifica della modalità pesatura).
5. Mettere l'oggetto da pesare nel contenitore della bilancia.
Non utilizzare il dispositivo come cucchiaio o per riempire il contenitore della bilancia.
6. Posizionare il dispositivo su una superficie piana e pulita, mantenendolo orizzontalmente.
Premere il tasto Hold **5**. Il display visualizza il simbolo Hold **16** e fissa il risultato della misurazione. In questo modo è possibile spostare il dispositivo per leggere il risultato della misurazione. Premere nuovamente il tasto Hold per disattivare la funzione.
7. Leggere la misura **13** dal display.
Per eseguire pesature singole o in successione, attivare la funzione Tara **15** (vedere Attivazione della Tara).

La pesatura è completata.

Modifica della modalità pesatura

Il dispositivo può misurare in base al sistema metrico (g **17**, ml **19**) o imperiale (oz **18**).



La modalità di pesatura **11** può essere modificata durante la pesatura.

1. Dopo aver acceso il dispositivo **1**, premere il tasto MODE **4** per un secondo.
Il display cambierà durante la modalità pesatura successiva (vedere capitolo Modalità pesatura).
- Ripetere il passo 1 per ripristinare la modalità pesatura desiderata.

La modalità pesatura è impostata.

Funzione TARA

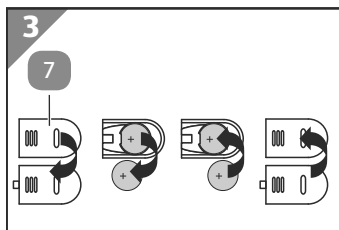
Grazie alla funzione TARA è possibile pesare in un'unica operazione diversi ingredienti uno dopo l'altro.

1. Eseguire un'operazione di pesatura (vedere il capitolo Pesatura).
2. Premere il tasto TARE **3** per tarare il dispositivo **1**.
La misura **13** sarà impostata a 0.
3. Versare gli oggetti nel contenitore della bilancia.
Se necessario, ripetere i passi 2 e 3.

La misura indica solo il peso dell'oggetto versato durante il passo 3.

Sostituzione della batteria

1. Capovolgere il dispositivo **1**.
2. Premere il bloccaggio del coperchio batteria del vano batteria **7**.
3. Sollevare il coperchio e rimuovere la batteria dal dispositivo.



4. Estrarre la batteria dal dispositivo.
5. Inserire nel dispositivo una batteria nuova dello stesso tipo. Fare attenzione alla corretta polarità della batteria.
6. Posizionare il coperchio sul vano batteria.
7. Spingere il coperchio sul vano batteria in modo che questo si chiuda.

La batteria è sostituita.

Pulizia

AVVISO!

Pericolo di danneggiamento!

L'uso improprio del prodotto può danneggiarlo.

- Per la pulizia non utilizzare mai detersivi aggressivi, spazzola con setole metalliche o di nylon, né oggetti taglienti o metallici, come ad esempio coltelli, spatole dure e simili. Questi potrebbero danneggiare le superfici.

Pulizia

- Non lavare mai il prodotto nella lavastoviglie. In questo modo potrebbe danneggiarsi.

Pulizia del dispositivo

Pulire le superfici con un panno asciutto.

Pulizia degli accessori

Pulire il contenitore **8** / **9** con un detergente neutro.

Asciugare accuratamente il contenitore della bilancia dopo la pulizia.

Verifica

Verifiche prima di ogni utilizzo:

- Presenza di eventuali danni sul dispositivo.
- Presenza di eventuali danni agli elementi di comando.

Non utilizzare mai un dispositivo o gli accessori danneggiati. Incaricare il fabbricante, il suo servizio clienti o una persona con equivalente qualifica professionale di verificare e riparare il dispositivo.

Stoccaggio

AVVISO!

Pericolo di danneggiamento!

La conservazione errata del prodotto potrebbe causare il suo danneggiamento.

- Quando la bilancia è riposta, non poggiare mai alcun oggetto sul dispositivo.
- Riporre il dispositivo in modo che non possa mai cadere in acqua.

- Conservare il dispositivo in un locale pulito, asciutto, non esposto al gelo e inaccessibile ai bambini.



Il dispositivo può essere fissato a un gancio sufficientemente solido grazie alla staffa a muro **6**.

1. Pulire accuratamente il dispositivo (vedere capitolo “Pulizia”).
2. Rimuovere le batterie.
3. Se possibile, imballare il dispositivo nella sua confezione originale.

Risoluzione dei problemi

Problema	Possibile causa	Soluzione del problema
Il dispositivo 1 non si accende.	La batteria è assente, non è stata inserita correttamente oppure è scarica.	Sostituire la batteria (vedere il capitolo Sostituzione della batteria).
Sul display 2 viene visualizzato il simbolo 12 .	La potenza della batteria è debole.	Sostituire la batteria (vedere il capitolo Sostituzione della batteria).
Sul display 2 viene visualizzato “0-ld”.	Il dispositivo 1 è sovraccarico.	Rimuovere gli oggetti da pesare dal dispositivo 1 .

Se l'anomalia dovesse persistere, contattare il servizio clienti indicato nell'ultima pagina.

Dati tecnici

Modello:	LW-1
Codice articolo:	812692
Portata max.:	300 g
Peso:	70 g
Dimensioni:	ca. 25 x 2.3 x 2.3 cm
Batteria:	3 V, CR2032

Dichiarazione di conformità



È possibile richiedere la dichiarazione di conformità CE all'indirizzo riportato nella scheda di garanzia.

Smaltimento

Smaltimento dell'imballaggio



Smaltire l'imballaggio differenziandolo. Conferire il cartone e la scatola alla raccolta di carta straccia, avviare la pellicola al recupero dei materiali riciclabili.

Smaltimento dell'apparecchio usato

Applicabile nell'Unione Europea e in altri paesi europei con sistemi di raccolta differenziata.



È vietato smaltire i dispositivi usati con i rifiuti domestici!

Quando il dispositivo non viene più utilizzato, il consumatore è tenuto **per legge a smaltire il dispositivo usato separatamente dai rifiuti domestici**, ad es. portandolo nella piattaforma

ecologica del proprio comune/quartiere. In questo modo viene garantito che i dispositivi usati vengano smaltiti correttamente e che ciò non abbia alcun impatto negativo sull'ambiente. Per questo motivo, gli elettrodomestici sono contrassegnati con il simbolo riportato sopra.



Batterie e batterie ricaricabili non vanno smaltiti nei rifiuti domestici!

In qualità di consumatore è obbligato per legge di smaltire tutte le batterie o batterie ricaricabili, indipendentemente se contengono sostanze dannose* presso un centro di raccolta del proprio comune/quartiere in modo che possano essere smaltite in tempo reale.

* contrassegnate da: Cd = cadmio, Hg = mercurio, Pb = piombo, Li = litio

Arrivare all'obiettivo in modo veloce e semplice grazie ai codici QR

Non importa se siete alla ricerca di **informazioni relative a prodotti, pezzi di ricambio o accessori**, se cercate **garanzie dei produttori o centri di assistenza** o se desiderate vedere comodamente un **video-tutorial** – grazie ai nostri codici QR riuscirete ad arrivare in modo semplicissimo al vostro obiettivo.

Cosa sono i codici QR?

I codici QR (QR = Quick Response) sono codici grafici acquisibili mediante la fotocamera di uno smartphone e che contengono per esempio un link ad un sito internet o dati di contatto.

Il vostro vantaggio: non si necessita più di dover digitare faticosamente indirizzi internet o dati di contatto!

Ecco come si fa

Per poter acquisire il codice QR si necessita semplicemente di uno smartphone, aver installato un software che legga i codici QR e di un collegamento internet.

Software che leggono i codici QR sono disponibili nello App Store del vostro smartphone e in genere sono gratuiti.

Provate ora

Basta acquisire con il vostro smartphone il seguente codice QR per ottenere ulteriori informazioni relative al vostro prodotto ALDI.

Il portale di assistenza ALDI

Tutte le suddette informazioni sono disponibili anche in internet nel portale di assistenza ALDI all'indirizzo www.aldi.it.



Eseguendo il lettore di codici QR potrebbero generarsi costi a seconda della tariffa scelta con il vostro operatore mobile a seguito del collegamento ad internet.



IT

Commercializzato da:

TEMPO INTERNATIONAL GMBH
FRIESENWEG 7
22763 HAMBURG
GERMANY

ASSISTENZA POST-VENDITA

812692

La preghiamo di recarsi nel suo
punto vendita **ALDI**

MODELLO:

LW-1

03/2022

3

**ANNI DI
GARANZIA**

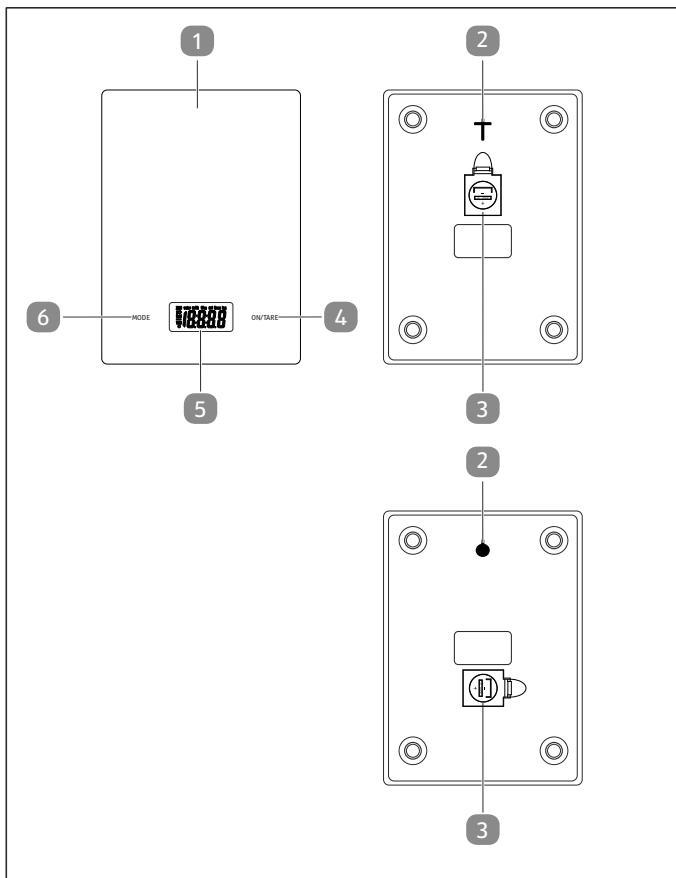


Istruzioni
per l'uso

AMBIANO[®]

BILANCIA DA CUCINA DIGITALE





Dotazione

1 Bilancia da cucina digitale

2 Staffa a muro

3 Vano batteria

4 ON / TARE

5 Display

6 UNIT

Istruzioni per l'uso / scheda garanzia (senza figura)

Sommario

Panoramica prodotto	2
Dotazione	3
Informazioni generali	5
Leggere e conservare le istruzioni per l'uso.....	5
Uso previsto.....	5
Spiegazione dei simboli	6
Sicurezza	7
Avvertenze di sicurezza.....	7
Disimballaggio e controllo della dotazione	11
Controllo del dispositivo e della fornitura.....	11
Pulizia del dispositivo e degli accessori.....	12
Rimuovere le strisce isolanti delle batterie.....	12
Descrizione	13
Display.....	13
Modalità pesatura.....	14
Utilizzo	15
Pesatura.....	15
Modifica della modalità pesatura.....	15
Attivazione della TARA.....	16
Sostituzione della batteria	16
Pulizia	17
Pulizia del dispositivo.....	17
Verifica	17
Stoccaggio	18
Risoluzione dei problemi	18
Dati tecnici	19
Dichiarazione di conformità	19
Smaltimento	20
Smaltimento dell'imballaggio.....	20
Smaltimento dell'apparecchio usato.....	20

Informazioni generali

Leggere e conservare le istruzioni per l'uso



Queste istruzioni per l'uso fanno parte di questa bilancia da cucina digitale (a seguito "dispositivo"). Esse contengono importanti informazioni sulla messa in funzione e sull'uso.

Prima di usare l'apparecchio, leggere attentamente le istruzioni per l'uso, in particolare le avvertenze di sicurezza. La mancata osservanza delle istruzioni per l'uso può provocare gravi lesioni o danni all'apparecchio.

Le istruzioni per l'uso si basano sulle norme e i regolamenti in vigore nell'Unione Europea. Osservare all'estero anche le direttive e la legislazione del rispettivo paese.

Conservare le istruzioni per l'uso per ulteriore consultazione. In caso di cessione a terzi dell'apparecchio, devono essere obbligatoriamente fornite anche le presenti istruzioni per l'uso.

Uso previsto

Questo dispositivo è stato concepito esclusivamente per pesare gli alimenti.

Il dispositivo è destinato esclusivamente all'uso privato e non all'ambito commerciale.

Utilizzare il dispositivo solo in base alle descrizioni di queste istruzioni. Ogni altro tipo di utilizzo è da considerarsi come non conforme alla destinazione d'uso e può

provocare danni materiali o lesioni alle persone. Il dispositivo non è un giocattolo per bambini.

Il fabbricante o il rivenditore declinano qualsiasi responsabilità per danni derivanti dall'uso errato o non conforme alla destinazione d'uso.

Spiegazione dei simboli

Osservare i seguenti simboli riportati nelle istruzioni per l'uso e che sono riprodotti sul dispositivo e sulla confezione.



Questo simbolo fornisce utili informazioni aggiuntive sul montaggio o sull'utilizzo.



Dichiarazione di conformità (vedi capitolo "Dichiarazione di conformità"): I prodotti identificati con questo simbolo soddisfano tutte le norme comunitarie applicabili nello Spazio economico europeo.

Sicurezza

Le seguenti parole segnale sono utilizzate in queste istruzioni per l'uso.

AVVERTIMENTO!

Questo simbolo/parola di segnalazione descrive un pericolo di media entità che, se non viene evitato, può provocare gravi lesioni o morte.

ATTENZIONE!

Questo simbolo/parola di segnalazione descrive un pericolo di bassa entità che, se non viene evitato, può provocare lievi lesioni.

AVVISO!

Questa parola di segnalazione mette in guardia da possibili danni materiali.

Avvertenze di sicurezza

AVVERTIMENTO!

Pericolo di lesioni!

Pericolo derivante dall'uso improprio da parte di bambini e persone con mobilità fisica ridotta, deficit delle facoltà mentali e

sensoriali (ad es. soggetti parzialmente invalidi, anziani con capacità fisiche e mentali limitate) oppure prive di esperienza e delle necessarie conoscenze (ad es. bambini).

- Il dispositivo può essere utilizzato da bambini di età superiore agli 8 anni e da persone con mobilità fisica ridotta, deficit delle facoltà mentali ed emotive, oppure prive di esperienza e delle necessarie competenze, solo qualora l'utilizzo avvenga sotto la supervisione di persone responsabili della sicurezza, o qualora abbiano ricevuto le debite istruzioni sull'uso sicuro del dispositivo e abbiano compreso i potenziali pericoli connessi con l'uso.
- Questo dispositivo non può essere utilizzato dai bambini in età inferiore agli 8 anni.
- Tenere i bambini in età inferiore agli 8 anni a debita distanza dal dispositivo.
- Non permettere ai bambini di giocare con il dispositivo.
- La pulizia e la manutenzione dell'utente possono essere eseguiti da bambini in età superiore agli 8 anni solo se sotto il diretto controllo di un adulto.
- Durante l'uso, il dispositivo non deve essere lasciato mai senza adeguata sorveglianza.
- Non consentire ai bambini di giocare con la pellicola di imballaggio: I bambini potrebbero rimanere intrappolati o soffocare durante il gioco.

⚠ AVVERTIMENTO!**Pericolo per la salute!**

Tenere fuori dalla portata dei bambini.

- L'ingestione può causare ustioni e la perforazione delle mucose, causando anche la morte. Entro 2 ore dall'assunzione potrebbero manifestarsi i sintomi di ustioni gravi. Contattare immediatamente il medico.

⚠ ATTENZIONE!**Pericolo per la salute!**

L'ingestione può causare il soffocamento.

- Conservare le batterie in modo che non siano accessibili ai bambini e agli animali.
- Smaltire tempestivamente le batterie usate o che hanno perso il liquido in base alle direttive in vigore.

⚠ ATTENZIONE!**Pericolo di esplosione e perdita di liquido!**

L'utilizzo improprio delle batterie può causare la fuoriuscita del loro liquido e quindi un pericolo di esplosione.

- Conservare le batterie in un ambiente fresco e asciutto. Non esporre mai le batterie al calore eccessivo (ad es. i raggi diretti del sole) e non buttarle mai nel fuoco.

- Sostituire la batteria solo con lo stesso tipo.
- Posizionare correttamente le batterie facendo attenzione alla polarità (+ e -).
- Non caricare mai batterie che non sono ricaricabili.
- Rimuovere le batterie quando il dispositivo non viene utilizzato per un intervallo di tempo più lungo.
- Rimuovere le batterie scariche dal dispositivo. Smaltire correttamente le batterie scariche.
- Non cortocircuitare i contatti della batteria.
- Rimuovere le batterie prima di smaltire il dispositivo.

AVVISO!

Pericolo di danneggiamento!

L'utilizzo inappropriato del dispositivo potrebbe causare il suo danneggiamento.

- Non superare mai la capacità della bilancia.
- Quando non utilizzi la bilancia, non poggiare mai sopra questa alcun oggetto.
- Non far cadere mai il dispositivo, non colpirlo né esporlo mai a vibrazioni o a campi magnetici.
- Utilizzare il dispositivo su un piano di lavoro perfettamente accessibile, piatto, asciutto, resistente al calore e sufficientemente stabile. Non mettere mai il dispositivo su un bordo o su un angolo del piano di lavoro.
- Non posizionare mai il dispositivo su o nelle immediate vicinanze di una superficie bollente (piano di cottura ecc.) e non esporlo mai ad alte temperature (riscaldamento ecc.) o alle intemperie (pioggia ecc.).
- Per la pulizia, non immergere mai il dispositivo in acqua.

- Non utilizzare più il dispositivo se questo presenta componenti rotti, fessurati o deformati. Sostituire i componenti danneggiati solo con ricambi originali.
- Lo smontaggio non conforme a quanto descritto, potrebbe causare danni irreparabili con la relativa invalidazione della garanzia.

Disimballaggio e controllo della dotazione

Controllo del dispositivo e della fornitura

▲ AVVERTIMENTO!

Pericolo di soffocamento!

I bambini potrebbero rimanere intrappolati o soffocare giocando con la pellicola di imballaggio.

- Non consentire ai bambini di giocare con la pellicola di imballaggio.

AVVISO!

Pericolo di danneggiamento!

Aprire l'imballaggio con coltelli affilati o altri oggetti appuntiti in modo disattento può provocare danni all'apparecchio.

- Prestare attenzione all'apertura.

Disimballaggio e controllo della dotazione

1. Estrarre il dispositivo dall'imballaggio.
2. Controllare che la fornitura sia completa (vedere il capitolo "Dotazione").
3. Assicurarsi che il dispositivo e i singoli componenti non presentino alcun tipo di danno. Non utilizzare il dispositivo se è danneggiato e rivolgersi al produttore utilizzando l'indirizzo del servizio assistenza riportato sulla garanzia.

Pulizia del dispositivo e degli accessori

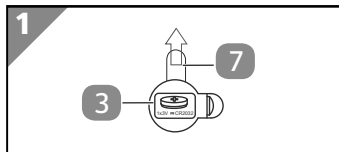
1. Togliere il materiale di imballaggio e tutte le pellicole di protezione.
2. Prima del primo utilizzo, pulire il dispositivo e gli accessori (vedere il capitolo "Dotazione").

Rimuovere le strisce isolanti delle batterie

Le batterie in dotazione sono già inserite nel dispositivo **1**. Le batterie sono protette contro la perdita di carica per mezzo di strisce isolanti. Queste strisce isolanti delle batterie devono essere rimosse prima del primo utilizzo.

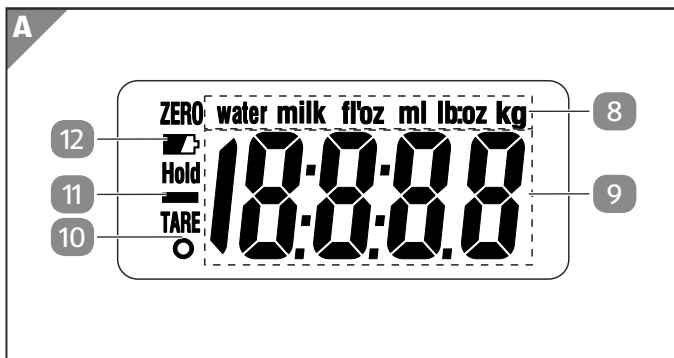
1. Capovolgere il dispositivo **1**.
2. Estrarre le strisce isolanti **7** dal vano batteria **3**.

Il dispositivo è pronto per l'uso.



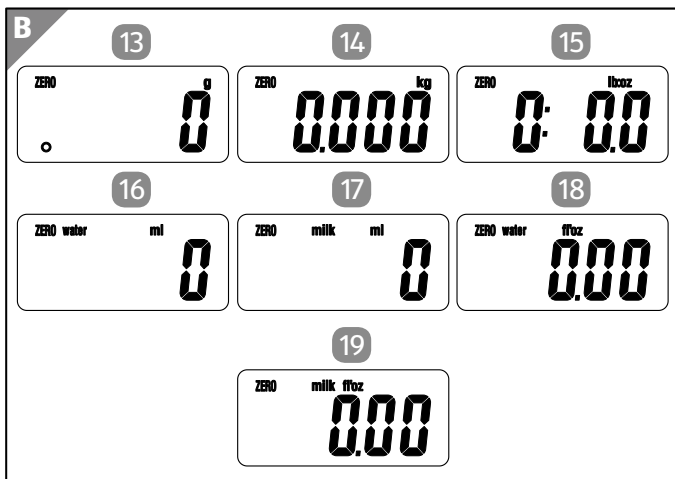
Descrizione

Display



- | | |
|----------------------|---|
| 8 Modalità pesatura | Indicazione della modalità pesatura attiva. |
| 9 Indicazione misura | Indicazione del valore misurato. |
| 10 Tare | Viene visualizzato quando la funzione Tara è attiva. |
| 11 Misura negativa | Viene visualizzata quando la bilancia rileva una misura negativa. |
| 12 Cambio batteria | Viene visualizzato quando deve essere cambiata la batteria. |

Modalità pesatura



13 Grammi

14 Chilogrammi

15 Libbre e once

16 Millilitri di acqua

17 Millilitri di latte

18 Once liquide di acqua

19 Once liquide di latte

Misurazione del peso in grammi

Misurazione del peso in chilogrammi

Misurazione del peso in libbre e once

Misurazione del volume dell'acqua in millilitri

Misurazione del volume del latte in millilitri

Misurazione del volume dell'acqua in once liquide

Misurazione del volume del latte in once liquide

Utilizzo

Pesatura



Il dispositivo **1** ha una funzione memoria. Dopo l'accensione il dispositivo viene impostato in base all'ultima modalità pesatura **8**.



Per pesare oggetti non solidi (liquidi o il polvere) utilizzare un apposito recipiente prima dell'accensione del dispositivo **1**.

1. Premere il tasto ON / TARE **4**.

Il display **5** viene attivato brevemente e passa alla modalità pesatura (vedere il capitolo Modalità pesatura).

2. Se necessario, cambiare la modalità pesatura (vedere il capitolo Modifica della modalità pesatura).
3. Posizionare gli oggetti da pesare sul dispositivo **1** o nell'apposito contenitore.
4. Leggere la misura **9** dal display.

Per eseguire pesature singole o in successione, attivare la funzione Tara **10** (vedere Attivazione della Tara).

La pesatura è completata.

Modifica della modalità pesatura

Il dispositivo può visualizzare la misura in valori metrici (g **13**, kg **14** e ml **16** / **17**) o imperiali (lb'oz **15** e fl'oz **18** / **19**).



La modalità di pesatura **8** può essere modificata durante la pesatura.

Utilizzo

1. Dopo aver acceso il dispositivo **1**, premere il tasto UNIT **6**.
Il display cambierà durante la modalità pesatura successiva (vedere capitolo Modalità pesatura).
- Ripetere il passo 1 per ripristinare la modalità pesatura desiderata.

La modalità pesatura è impostata.

Attivazione della TARA

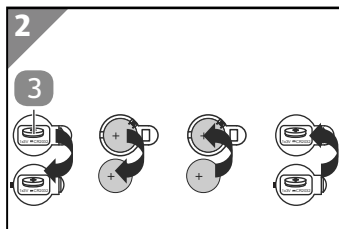
Grazie alla funzione TARA è possibile pesare in un'unica operazione diversi ingredienti uno dopo l'altro.

1. Premere il tasto ON / TARE **10** per tarare il dispositivo **1**.
La misura **9** sarà impostata a 0.

La funzione TARA è attivata.

Sostituzione della batteria

1. Capovolgere il dispositivo **1**.
2. Premere il bloccaggio del coperchio batteria del vano batteria **3**.
3. Sollevare il coperchio e rimuovere la batteria dal dispositivo.
4. Estarre la batteria dal dispositivo.
5. Inserire nel dispositivo una batteria nuova dello stesso tipo.
Fare attenzione alla corretta polarità della batteria.
6. Posizionare il coperchio sul vano batteria.



7. Spingere il coperchio sul vano batteria in modo che questo si chiuda.

La batteria è sostituita.

Pulizia

AVVISO!

Pericolo di danneggiamento!

L'uso improprio del prodotto può danneggiarlo.

- Per la pulizia non utilizzare mai detersivi aggressivi, spazzola con setole metalliche o di nylon, né oggetti taglienti o metallici, come ad esempio coltelli, spatole dure e simili. Questi potrebbero danneggiare le superfici.
- Non lavare mai il prodotto nella lavastoviglie. In questo modo potrebbe danneggiarsi.

Pulizia del dispositivo

Pulire le superfici con un panno asciutto.

Verifica

Verifiche prima di ogni utilizzo:

- Presenza di eventuali danni sul dispositivo.
- Presenza di eventuali danni agli elementi di comando.

Non utilizzare mai un dispositivo o gli accessori danneggiati. Incaricare il fabbricante, il suo servizio clienti o una persona con equivalente qualifica professionale di verificare e riparare il dispositivo.

Stoccaggio

AVVISO!

Pericolo di danneggiamento!

La conservazione errata del prodotto potrebbe causare il suo danneggiamento.

- Quando la bilancia è riposta, non poggiare mai alcun oggetto sul dispositivo.
- Riporre il dispositivo in modo che non possa mai cadere in acqua.
- Conservare il dispositivo in un locale pulito, asciutto, non esposto al gelo e inaccessibile ai bambini.



Il dispositivo può essere fissato a un gancio sufficientemente solido grazie alla staffa a muro **2**.

1. Pulire accuratamente il dispositivo (vedere capitolo “Pulizia”).
2. Rimuovere le batterie.
3. Se possibile, imballare il dispositivo nella sua confezione originale.

Risoluzione dei problemi

Problema	Possibile causa	Soluzione del problema
Il dispositivo 1 non si accende.	La batteria è assente, non è stata inserita correttamente oppure è scarica.	Sostituire la batteria (vedere il capitolo Sostituzione della batteria).

Problema	Possibile causa	Soluzione del problema
Sul display 5 viene visualizzato il simbolo 12 .	La potenza della batteria è debole.	Sostituire la batteria (vedere il capitolo Sostituzione della batteria).
Sul display 5 viene visualizzato "0-ld".	Il dispositivo 1 è sovraccarico.	Rimuovere gli oggetti da pesare dal dispositivo 1 .

Se l'anomalia dovesse persistere, contattare il servizio clienti indicato nell'ultima pagina.

Dati tecnici

Modello:	KWR-1
Codice articolo:	812692
Portata max.:	6 kg
Peso:	420 g
Dimensioni:	ca. 22 x 15 x 1.7 cm
Batteria:	3 V, CR2032

Dichiarazione di conformità



È possibile richiedere la dichiarazione di conformità CE all'indirizzo riportato nella scheda di garanzia.

Smaltimento

Smaltimento dell'imballaggio



Smaltire l'imballaggio differenziandolo. Conferire il cartone e la scatola alla raccolta di carta straccia, avviare la pellicola al recupero dei materiali riciclabili.

Smaltimento dell'apparecchio usato

Applicabile nell'Unione Europea e in altri paesi europei con sistemi di raccolta differenziata.



È vietato smaltire i dispositivi usati con i rifiuti domestici!

Quando il dispositivo non viene più utilizzato, il consumatore è tenuto **per legge a smaltire il dispositivo usato separatamente dai rifiuti domestici**, ad es. portandolo nella piattaforma

ecologica del proprio comune/quartiere. In questo modo viene garantito che i dispositivi usati vengano smaltiti correttamente e che ciò non abbia alcun impatto negativo sull'ambiente. Per questo motivo, gli elettrodomestici sono contrassegnati con il simbolo riportato sopra.



Batterie e batterie ricaricabili non vanno smaltiti nei rifiuti domestici!

In qualità di consumatore è obbligato per legge di smaltire tutte le batterie o batterie ricaricabili, indipendentemente se contengono sostanze

dannose* presso un centro di raccolta del proprio comune/quartiere in modo che possano essere smaltite in tempo reale.

* contrassegnate da: Cd = cadmio, Hg = mercurio, Pb = piombo, Li = litio

Arrivare all'obiettivo in modo veloce e semplice grazie ai codici QR

Non importa se siete alla ricerca di **informazioni relative a prodotti, pezzi di ricambio o accessori**, se cercate **garanzie dei produttori** o **centri di assistenza** o se desiderate vedere comodamente un **video-tutorial** – grazie ai nostri codici QR riuscirete ad arrivare in modo semplicissimo al vostro obiettivo.

Cosa sono i codici QR?

I codici QR (QR = Quick Response) sono codici grafici acquisibili mediante la fotocamera di uno smartphone e che contengono per esempio un link ad un sito internet o dati di contatto.

Il vostro vantaggio: non si necessita più di dover digitare faticosamente indirizzi internet o dati di contatto!

Ecco come si fa

Per poter acquisire il codice QR si necessita semplicemente di uno smartphone, aver installato un software che legga i codici QR e di un collegamento internet.

Software che leggono i codici QR sono disponibili nello App Store del vostro smartphone e in genere sono gratuiti.

Provate ora

Basta acquisire con il vostro smartphone il seguente codice QR per ottenere ulteriori informazioni relative al vostro prodotto ALDI.

Il portale di assistenza ALDI

Tutte le suddette informazioni sono disponibili anche in internet nel portale di assistenza ALDI all'indirizzo www.aldi.it.



Eseguendo il lettore di codici QR potrebbero generarsi costi a seconda della tariffa scelta con il vostro operatore mobile a seguito del collegamento ad internet.



IT

Commercializzato da:

TEMPO INTERNATIONAL GMBH
FRIESENWEG 7
22763 HAMBURG
GERMANY

ASSISTENZA POST-VENDITA

812692

La preghiamo di recarsi nel suo
punto vendita **ALDI**

MODELLO:
KWR-1

03/2022

3

**ANNI DI
GARANZIA**