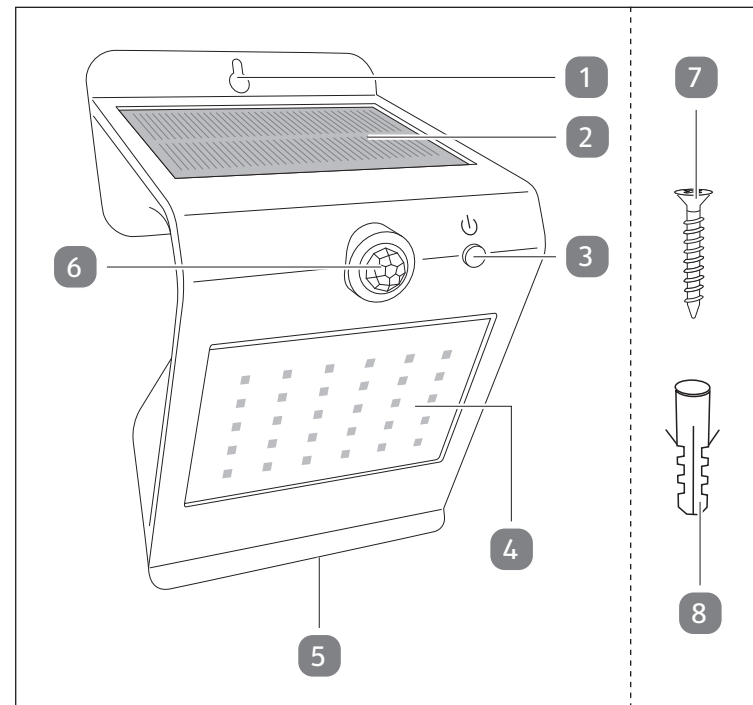




Használati útmutató

WORKZONE

BIZTONSÁGI SZOLÁR LÁMPA



Próbálja ki most

Olvassa be okostelefonjával a következő QR kódot és tudjon meg többet a megvásárolt ALDI termékről. A QR kód olvasó használata során az internetkapcsolatért a szolgáltatójával fennálló szerződés szerint fizetnie kell.

A csomag tartalma

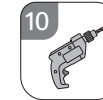
- 1 Szerelőfurat
- 2 Napelem
- 3 Főkapcsoló
- 4 Lámpa
- 5 Alsó szerelőfurat (csak a hátoldalon)
- 6 Mozgásérzékelő

A csomagban található összekötő elemek

- 7 Csavar
- 8 Tipli

Beszerzendő szükséges szerszámok

- 9 Csillagfejű csavarhúzó
- 10 Fúrógép
- 11 Ceruza



Általános tudnivalók

Olvassa el és őrizze meg a használati útmutatót



A használati útmutató a biztonsági szolár lámpához (a továbbiakban: „termék”) tartozik. Fontos tudnivalókat tartalmaz az üzembe helyezésről és a kezeléssel kapcsolatban.

A termék használata előtt olvassa el alaposan a használati útmutatót, különösen a biztonsági utasításokat. A használati útmutató figyelmen kívül hagyása súlyos sérülésekhez vagy a termék károsodásához vezethet.

A termék használata előtt olvassa el alaposan a használati útmutatót, különösen a biztonsági utasításokat. A használati útmutató figyelmen kívül hagyása súlyos sérülésekhez vagy a termék károsodásához vezethet.

A használati útmutató az Európai Unióban érvényes szabványok és szabályok alapján készült. Vegye figyelembe a használat szerinti országban érvényes irányelveket és törvényeket is.

A későbbi használatához őrizze meg a használati útmutatót. Ha a terméket továbbadja, feltétlenül mellékelje a használati útmutatót is.

Rendeltetésszerű használat

A terméket kizárólag kültéri területek biztonsági megvilágítására terveztük. Kizárólag személyes

használatra készült, ipari, kereskedelmi használatra nem alkalmas.

A terméket kizárólag a használati útmutatónak megfelelően használja. Bármely más használat rendeltetésellenes használatnak minősül, anyagi kárt és/vagy személyi sérülést okozhat. A termék nem játékszer.

A gyártó és a forgalmazó nem vállal felelősséget a nem rendeltetészerű vagy helytelen használatból eredő károkért.

Jelmagyarázat

A használati útmutatóban, a terméken és a csomagoláson a következő jelöléseket használtuk.



Ez a jel az összeszereléssel és a használattal kapcsolatosan nyújt hasznos kiegészítő információkat.



A termék a III. érintésvédelmi osztályba tartozik.

IP44

A termék rendelkezik az IP44 típusú érintésvédelemmel. A termék védett a legalább 1,0 mm-es szilárd idegen testek és a fröccsenő víz behatolásával szemben.



Megfelelőségi nyilatkozat (lásd a „Megfelelőségi nyilatkozat” c. fejezet): Az itt látható jellel ellátott termékek teljesítik az Európai Gazdasági Térség összes vonatkozó közösségi előírását.

Biztonság

Megjegyzések magyarázata

A használati útmutatóban a következő jelöléseket és jelzőszavakat használjuk.



FIGYELMEZTETÉS!

Ez a jelölés/jelzőszó közepes kockázatú veszélyt jelöl, amelyet ha nem kerülnek el, súlyos, akár halálos sérüléshez vezethet.

ÉRTEŚÍTÉS!

Ez a jelzőszó lehetséges anyagi károokra figyelmeztet.

Általános biztonsági utasítások



FIGYELMEZTETÉS!

Veszélyes a gyermekekre és a korlátozott fizikai, érzékelési vagy mentális képességű személyekre (például az idősebb emberekre, és azokra, akik nincsenek fizikai vagy szellemi

képességeik teljes birtokában) vagy azon személyekre, akik nem rendelkeznek megfelelő tapasztalattal és tudással (például a nagyobb gyerekekre).

- A terméket a nyolcadik évüket betöltött gyermekek, illetve fizikailag, érzékszervileg vagy mentálisan korlátozott személyek, valamint a szükséges tapasztalatokkal és ismeretekkel nem rendelkező személyek csak felügyelet mellett vagy abban az esetben használhatják, ha betanították őket a termék biztonságos használatára, és megértették az abból eredő veszélyeket. Gyermekek nem játszhatnak a termékkel. Tisztítást és általános karbantartást gyermek felügyelet nélkül nem végezhet.
- Nyolc évesnél fiatalabb gyermekeket a terméktől távol kell tartani.

- Ne engedje, hogy gyermekek a csomagolófóliával játsszanak. Játék közben belegabalyodhatnak és megfulladhatnak.



FIGYELMEZTETÉS!

Tűz- és robbanásveszély!

A termék és a beépített újratölthető akkumulátor szakszerűtlen kezelése robbanást vagy tüzet okozhat.

- Soha ne zárja rövidre az akkumulátorokat.
- Soha ne szedje szét, ne nyissa ki és ne darabolja fel az akkumulátorokat.
- Soha ne dobja tűzbe az akkumulátorokat.
- Soha ne tegye ki az akkumulátorokat túlzott igénybevételnek, például hősnégnek, hidegnek vagy nedvességnek.
- Ne használjon nem újratölthető akkumulátorokat.

- Más akkumulátort, külső töltőkészüléket ne használjon, akkor se, ha hasonló vagy azonos gyártmányú.

- A javításhoz csak olyan alkatrészeket használhatók, amelyek megfelelnek az eredeti készülékadatoknak. A termékben olyan elektromos részegységek találhatóak, amelyek nélkülözhetetlenek a veszélyforrások elleni védelemhez.



FIGYELMEZTETÉS!

Marásveszély!

A megsérült, ezáltal kifolyó akkumulátorok a bőrre jutva marási sérülést okozhatnak.

- Óvja az akkumulátorokat a mechanikai rongálódástól.
- Kifolyt akkumulátoroknál feltétlenül használjon védőkesztyűt.

- A lemerült akkumulátorokat kizárólag megfelelő védőeszköz viselésével vegye ki a termékből, és végezze el az akkumulátor rendeltetészerű ártalmatlanítását.

- Ügyeljen arra, hogy az akkumulátorból szivárgó sav ne kerüljön a bőrére vagy a szemébe. Ha az akkumulátorból szivárgó sav véletlenül mégis a szemébe kerül, alkalmazzon bő vízes szemöblítést, és haladéktalanul forduljon orvoshoz. Ha az akkumulátorból szivárgó sav a bőrére kerül, mossa le az érintett bőrfelületet bő mennyiségű szappanos vízzel.

- Ne engedjen gyermekeket az akkumulátorok közelébe. Az akkumulátorok károsak az egészségre, és a gyermekek lenyelhetik. Az akkumulátor lenyelése esetén haladéktalanul forduljon orvoshoz.



(HU)

Származási hely: Kína Gyártó:

EIE Import GmbH
Hofer Straße 5
4642 Sattledt
AUSTRIA

ÜGYFÉLSZOLGÁLAT

816305

Kérjük forduljon a magyarországi ALDI áruházakhoz.

A FOGYASZTÁSI CIKK TÍPUSA:
816305

06/2022

3
ÉV
JÓTÁLLÁS



FIGYELMEZTETÉS!

Sérülésveszély!

A lámpa által kibocsátott fény nagyon erős, és szemkárosodást okozhat.

- Ne nézzen közvetlenül vagy hosszasan a lámpába.
- Soha ne használja a terméket emberek vagy állatok elvakítására.

ÉRTESÍTÉS!

Sérülésveszély!

A szakszerűtlen használat a termék károsodásához vezethet.

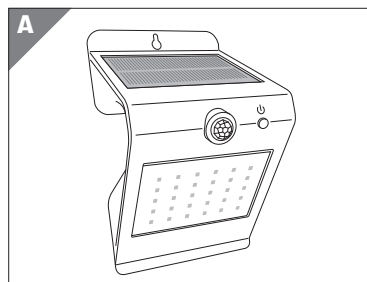
- A termék LED-lámpája nem cserélhető. Ha a LED-lámpa elérte működési ideje (hasznos élettartama) végét, akkor a komplett terméket ki kell cserélni.
- Ne nyissa fel a készülék burkolatát, bízva szakem-

berre a javítást.

- Soha ne töltsön folyadékot a termékbe.
- A terméket a tisztításhoz soha ne merítse vízbe, és ne használjon hozzá gőztisztítót sem. Ellenkező esetben kárt tehet a termékben.
- A terméket semmi esetre se tegye a mosogatógépbe, mert tönkremegy.
- Ne fejtse ki nagy nyomást a napelemre. Egyéb esetben kárt tehet benne.
- Ne használja tovább a terméket, ha műanyag részein repedés vagy vetemedés látható, esetleg deformálódott. A termék sérült alkatrészeit kizárólag eredeti, az adott termékhez való alkatrészekkel pótolja.
- A termék akkumulátora nem cserélhető. Az akkumulátor működési ideje (hasznos élettartama) végén a komplett terméket le kell cserélni.

Termékleírás

A terméket kizárólag kültéri területek biztonsági megvilágítására terveztük.



Első használatba vétel

A termék és a csomag tartalmának ellenőrzése

ÉRTESÍTÉS!

Sérülésveszély!

Ha a csomagolást figyelmen kívül, éles késsel vagy más hegyes tárgyval nyitja ki, akkor a termék könnyen megsérülhet.

- A csomagolás kinyitásakor nagyon óvatosan járjon el.

1. Vegye ki a terméket a csomagolásból.
2. Ellenőrizze a csomag hiánytalanságát (lásd „A csomag tartalma” c. fejezetet).
3. Ellenőrizze, hogy nem láthatók-e sérülések a terméken vagy bármely alkatrészén. Amennyiben igen, ne használja a terméket. Ez esetben keresse fel a vásárlás helyszínét vagy amennyiben az megfelelőbb, forduljon a gyártóhoz a jótállási tájékoztatón megadott szervizcímen.

Alaptisztítás

1. Távolítsa el a csomagolóanyagot és az összes védőfóliát.
2. Az első használat előtt tisztítsa meg a termék minden részét a „Tisztítás és karbantartás” című fejezetben leírtak szerint.

Összeszerelés



FIGYELMEZTETÉS!

Sérülésveszély!

A termék szakszerűtlen összeszerelése sérülést okozhat.

- Szerelés közben az apró alkatrészeket tartsa távol

a gyerekektől. Ezeket ugyanis lenyelhetik, és megfulladhatnak tőlük.

- Mindig óvatosan dolgozzon az elektromos fűrógéppel.

ÉRTESÍTÉS!

Sérülésveszély!

A termék szakszerűtlen összeszerelése károkat okozhat.

- Ügyeljen arra, hogy a szerelés során ne sérüljenek meg a kábelek, vezetékek vagy csövek.

A terméket falra kell felszerelni. A művelethez szüksége lesz a mellékelt csavarra (7), a tiplire (8), valamint egy csillagfejű csavarhúzóra (9), fűrógépre (10) és ceruzára (11).

A szerelési hely kiválasztása

A szerelési hely kiválasztásakor a következő szempontokat kell figyelembe venni:

- A szerelési helynek a szabadban kell lennie, mivel a termék

feltöltéséhez napfényre van szüksége.

- Lehetőség szerint déli fekvésű helyet válasszon, hogy maximális napsugárzás érhesse.
- Úgy válassza meg a helyet, hogy a lámpa (4) megvilágítsa a kívánt területet.
- Győződjön meg arról, hogy a mozgásérzékelő (6) érzékeli a kívánt területet.
- A terméket a talaj felett kb. 2 m magasságban kell felszerelni.

A termék felszerelése

1. Válasszon kellő mértékben terhelhető falat a felszereléshez.
2. Helyezze a terméket a kívánt pozícióba, és ceruzával (11) jelölje meg a falon a szerelőfuratot (1).
3. Készítsen a falban a megjelölt helyen egy furatot. Ehhez a művelethez fűrógépet (10) használjon. Helyezze a tiplit (8) a furatba.
4. Helyezze a terméket a falra úgy, hogy a szerelőfurat a furat felett legyen, és csavarja be a csavart (7). Húzza meg a csavart csillagfejű csavarhúzóval (9).

A fenti lépések megismétlésével a terméket az alsó szerelőfuraton (5) keresztül a falra is rögzítheti. Ehhez

egy másik tiplire és csavarra lesz szüksége (a csomag nem tartalmazza).

A termék feltöltése

- A terméket a használat előtt teljesen fel kell tölteni. Az akkumulátorok a napelelem (2) keresztül tölthetők fel – a teljes feltöltés erős napfényben kb. 8 órát vesz igénybe. A termék teljesen feltöltött állapotban kb. 3 napon át üzemeltethető.
- Ha a lámpa (4) működés közben villog, az azt jelzi, hogy az akkumulátor töltöttségi szintje túl alacsony. A lehető leghamarabb töltsen fel a terméket.

A termék használata

Sötétben a lámpa (4) automatikusan bekapcsol, amint a mozgásérzékelő (6) mozgást észlel az érzékelési tartományban. Ehhez a terméknek automatikus üzemmódban kell lennie. A lámpa kb. 20 másodpercig világít, majd automatikusan kikapcsol, ha a mozgásérzékelő nem észlel további mozgást.

- A termék automatikus üzemmódban állításához nyomja meg többször a főkapcsolót (3), amíg a termék hátulján lévő LED-lámpák világítani nem

kezdenek. A termék automatikus üzemmódban van.

- Az automatikus üzemmódból való kilépéshez nyomja meg újra a főkapcsolót. A lámpa és a háttoldali LED-lámpák kialszanak. A termék ki van kapcsolva.
- A lámpa kézi bekapcsolásához nyomja meg újra a főkapcsolót. A lámpa bekapcsol.
- Az automatikus üzemmódban való visszatéréshez nyomja meg még egyszer a főkapcsolót.

Tisztítás és karbantartás

ÉRTESÍTÉS!

Rövidzárlat veszélye!

A készülék házába beszivárgó víz vagy más folyadék rövidzárlatot okozhat.

- Soha ne merítse a terméket vízbe vagy más folyadékba.
- A tisztításhoz csakis nedves tisztítókendőt használjon.

ÉRTESÍTÉS!

Sérülésveszély!

A szakszerűtlen használat a termék károsodásához vezethet.

- Ne használjon agresszív tisztítószereket, fém- vagy műanyag sörtéjű keféket, valamint éles, fém tisztítóeszközt, például kést, kemény kaparót vagy más hasonló tárgyat. Ezek ugyanis károsíthatják a felületet.
- A terméket semmi esetre se tegye a mosogatógépbe, mert tönkremegy.

Tisztítás

1. Enyhén nedves ruhával törölje át a terméket.
2. Ezt követően hagyja a terméket minden részét teljesen megszáradni.

Tárolás

Csak akkor rakja el, ha minden része teljesen száraz.

- Nyomja meg a főkapcsolót (3) a világítási funkció kikapcsolásához.
- A terméket mindig száraz helyen tartsa.
- Óvja a terméket a közvetlen napsugárzástól.
- A terméket gyerekektől elzárva, biztonságos helyen tárolja.

Műszaki adatok

A fogyasztási cikk típusa:	816305
Napelem:	5,5 V-os amorfnapelem
LED:	2835 LED 30× SMD (elől) 2× SMD (hátsó)
Akkumulátor:	18650 Li-ion, 3,7 V, 1200 mAh
Fényerősség:	500 lm (+/- 10%)
Érintésvédelem típusa:	IP44
Súly:	kb. 195 g
Töltési időtartam:	kb. 8 óra
Üzemidő (teljesen feltöltött állapotban):	kb. 3 nap
Anyag	
Készülék ház:	ABS (akrilnitril-butadién-stirol)

Méret (szé × ma × mé):	kb. 95 × 154 × 80 mm
Cikkszám:	816305

Leselejtezés

A csomagolás leselejtezése



A csomagolást szétválogatva tegye a hulladékba. A kartont és papírt a papír, a fóliát a műanyag szelektív hulladékgyűjtőbe tegye.

A termék leselejtezése

(Az Európai Unión belül alkalmazandó, illetve azokban az országokban, ahol van szelektív hulladékgyűjtés)



A leselejtezett készülék nem kerülhet a háztartási hulladékba!

Amennyiben a termék használhatatlanná válik, a **törvény előírásai szerint minden felhasználó köteles a háztartási hulladéktól elkülöníteni**, és leadni a legközelebbi gyűjtőállomáson. Így biztosítható

az ártalmatlanításra váró készülékek szakszerű újrahasznosítása, és megelőzhető a környezet károsítása. Ezért vannak ellátva az elektromos készülékek az itt látható jelöléssel.



Az elemek és akkumulátorok nem kerülhetnek a háztartási hulladékba!

A fogyasztó törvényi kötelezettsége, hogy a használt elemeket és akkumulátorokat leadja a lakókörnyezetében felállított gyűjtőpontokon vagy az üzletekben, függetlenül attól, hogy tartalmazznak-e káros anyagot* vagy sem. Így érhető el, hogy az elemek és akkumulátorok bekerüljenek a környezetkímélő hulladékkezelési rendszerbe.

*a következő jellel van ellátva: Cd = kadmium, Hg = higany, Pb = ólom

Megfelelőségi nyilatkozat



Az EU-megfelelőségi nyilatkozatot szükség esetén kérje a jótállási adatlapon feltüntetett címtől.