



WORKZONE

## LAMPADA DA LAVORO A LED "SLIMLINE"



### Istruzioni per l'uso



Commercializzato da:  
EIE Import GmbH  
Hofer Straße 5  
4642 Sattledt  
AUSTRIA



ASSISTENZA POST- VENDITA  
814322

La preghiamo di rivolgersi alla sua **filiale ALDI SUISSE**.  
La preghiamo di recarsi nel suo punto vendita **ALDI**

MODELLO:  
814322 04/2022

V4\_Dok./Rev.-Nr. 199741\_20211223

## Dotazione

- 1 Torcia tascabile
- 2 Gancio
- 3 Lampada a barra
- 4 Levetta di abbassamento
- 5 Supporto del magnete
- 6 Spia di carica
- 7 Presa per la corrente
- 8 Coperchio
- 9 Cavo di ricarica USB

## Informazioni generali

### Leggere e conservare le istruzioni per l'uso



Le presenti istruzioni per l'uso sono parte integrante di questa lampada da lavoro "Slimline" (di seguito denominata "lampada"). Esse contengono informazioni importanti relative all'utilizzo.

Prima di mettere in funzione la lampada, leggere attentamente le istruzioni per l'uso, in particolar modo le avvertenze di sicurezza. Il mancato rispetto delle presenti istruzioni per l'uso può provocare gravi lesioni o danni alla lampada.

Le istruzioni per l'uso si basano sulle norme e sui regolamenti in vigore nell'Unione Europea. All'estero rispettare anche linee guida e normative nazionali.

Conservare le istruzioni per l'uso per utilizzi futuri. In caso di cessione della lampada a terzi, consegnare anche le istruzioni per l'uso.

### Utilizzo conforme alla destinazione d'uso

La lampada è concepita esclusivamente per l'illuminazione di ambienti interni. È destinata esclusivamente all'uso privato e non in ambito commerciale.

Utilizzare la lampada esclusivamente come descritto nelle presenti istruzioni per l'uso. Ogni altro utilizzo è da intendersi come non conforme alla destinazione d'uso e può provocare danni materiali e addirittura lesioni personali. La lampada non è un giocattolo per bambini.

Il produttore o rivenditore declina ogni responsabilità per eventuali danni causati dall'uso non conforme o scorretto.

### Descrizione pittogrammi

Nelle istruzioni per l'uso, sulla lampada stessa o sull'imballaggio sono riportati i seguenti simboli.

La lampada appartiene alla categoria di rischio 2. Un uso non conforme della lampada può causare danni agli occhi e alla pelle.



Non guardare mai direttamente la lampada mentre è accesa.

**IP20** Il grado di protezione IP20 significa che la lampada non è protetta dall'acqua ma da oggetti solidi di diametro superiore ai 12,5 mm.



La lampada è conforme alla classe di isolamento III.



La lampada deve essere utilizzata esclusivamente in ambienti interni asciutti.



Dichiarazione di conformità (vedi capitolo "Dichiarazione di conformità"): I prodotti identificati con questo simbolo soddisfanno tutte le norme comunitarie applicabili nello Spazio Economico Europeo.

## Sicurezza

### Descrizione delle avvertenze

Nelle istruzioni per l'uso sono utilizzati i seguenti simboli e parole d'avvertimento.

### AVVERTIMENTO!

Questo simbolo/parola d'avvertimento indica un pericolo a rischio medio che, se non evitato, può avere come conseguenza la morte o lesioni gravi.

### AVVISO!

Questa parola d'avvertimento mette in guardia da possibili danni a cose.

### Avvertenze generali di sicurezza

### AVVERTIMENTO!

### Pericolo di lesioni!

Un uso improprio della lampada può causare danni agli occhi poiché la lampada è molto forte.

- Non guardare mai direttamente nella lampada.
- Non abbagliare mai persone o altri esseri viventi.

### AVVERTIMENTO!

### Pericolo d'incendio!

L'uso improprio della lampada e delle batterie incorporate comporta il rischio di incendi.

- Non usare mai la lampada in ambienti soggetti a pericolo di

incendio o esplosione.

- Se non si utilizza la lampada, quando la si pulisce o se si verifica un guasto, spegnerla sempre.
- Non gettare mai la lampada nel fuoco.

### AVVERTIMENTO!

**Pericoli per bambini e persone con ridotte capacità fisiche, sensoriali o mentali (per esempio persone parzialmente disabili, persone anziane con ridotte capacità fisiche e mentali) o ridotta esperienza e conoscenza (per esempio bambini più grandi).**

- La lampada può essere utilizzata dai bambini maggiori di otto anni e da persone con ridotte capacità fisiche, sensoriali e mentali, o prive di esperienza e cognizioni, ammesso che siano sotto sorveglianza o che siano state istruite sul modo sicuro di usare la lampada ed abbiano compreso gli eventuali pericoli. Non permettere ai bambini di giocare con la lampada. Pulizia e manutenzione non devono essere eseguite da bambini senza sorveglianza.
- Tenere i bambini minori di otto anni lontano dalla lampada.
- Non lasciare mai incustodita la lampada mentre è in funzione.
- Evitare che i bambini giochino con la pellicola d'imballaggio, poiché potrebbero soffocare.

### AVVERTIMENTO!

### Pericolo di ustione con acido!

Se le batterie perdono liquidi o sono danneggiate, possono causare ustioni in caso di contatto

con la pelle.

- In caso di fuoriuscita di liquido dalle batterie, evitare il contatto con pelle, occhi e mucose. In caso di contatto lavare immediatamente le parti in oggetto con molta acqua pulita e consultare immediatamente un medico.
- In caso di fuoriuscita di acido dalle batterie, indossare assolutamente guanti protettivi e rimuovere l'acido delle batterie con un panno asciutto e assorbitivo.

## AVVISO!

### Pericolo di danneggiamento!

Un uso improprio può danneggiare la lampada.

- La sorgente luminosa di questa lampada e la batteria non sono sostituibili; quando la sorgente luminosa è esaurita, sostituire l'intera lampada.
- Tenere la lampada lontana da fiamme libere e superfici roventi.
- Non immergere mai la lampada in acqua o altri liquidi.
- Evitare che il cavo di ricarica USB entri in contatto con parti roventi.
- Quando la potenza luminosa della lampada si riduce, ricaricare le batterie ricaricabili per evitare che si scarichino completamente.
- Se la lampada non viene usata per un lungo periodo di tempo, caricare completamente le batterie prima di riporla via.

### Controllo della lampada e della dotazione

1. Estrarre la lampada dall'imballaggio.
2. Controllare che la fornitura sia completa (vedi Fig. A).
3. Controllare che la lampada o le parti singole non siano

danneggiate. In tale eventualità, non utilizzare la lampada. Rivolgersi al produttore attraverso l'indirizzo del servizio assistenza clienti indicato nella scheda di garanzia.

### Carica della batteria

1. Aprire il coperchio (8).
2. Inserire la spina micro USB del cavo di ricarica USB (9) nella presa per la corrente (7).
3. Collegare il cavo di ricarica USB a una porta USB. La spia di carica (6) si illumina di rosso durante la ricarica.
4. Quando la batteria ricaricabile è completamente carica, la spia di carica diventa verde.
5. Scollegare il cavo di ricarica USB dopo la ricarica dalla presa per la corrente e dalla porta USB.
6. Chiudere il coperchio.

### Utilizzo

1. Premere la levetta di abbassamento (4) per accendere la lampada a barra (3) al 50 % di luminosità.
2. Premere una seconda volta la levetta di abbassamento per accendere la lampada a barra al 100 % di luminosità.
3. Premere una terza volta la levetta di abbassamento per spegnere la lampada a barra e accendere la torcia tascabile (1).
4. Premere una quarta volta la levetta di abbassamento per spegnere completamente la lampada.

### Fissaggio della lampada

1. Estrarre il gancio (2) (vedi Fig. A).
2. Appendere la lampada per il gancio.

### Fissare la lampada tramite calamita

1. Applicare la lampada a superfici magnetiche tramite il supporto del magnete (5). Accertarsi della tenuta salda della lampada prima di lasciarla con la mano. La tenuta della lampada dipende dal materiale della superficie.
2. Se necessario, sollevare o abbassare la lampada (fino a 90°) (vedi Fig. B).

### Pulizia

## AVVISO!

### Pericolo di danneggiamento!

Un uso improprio può danneggiare la lampada.

- Non utilizzare detersivi aggressivi, spazzole con setole metalliche o di nylon, utensili appuntiti o metallici

quali coltelli, raschietti rigidi e simili. Essi potrebbero danneggiare le superfici.

- Non immergere mai la lampada in acqua o altri liquidi.
- Assicurarsi che acqua o altri liquidi non possano penetrare nell'involucro.

1. Pulire la lampada con un panno leggermente inumidito. Per rimuovere residui ostinati, inumidire il panno con acqua tiepida e un po' di detergente delicato.
2. Dopodiché, asciugare completamente la lampada.

### Conservazione

Prima di riporre il prodotto tutti i pezzi devono essere completamente asciutti.

- Conservare sempre la lampada in un luogo asciutto.
- Proteggere la lampada dai raggi solari diretti.
- Riporre la lampada fuori dalla portata dei bambini.
- Caricare la lampada ogni tre mesi se non la si usa per un lungo periodo di tempo.

### Dati tecnici

Numero articolo:	814322
Modello:	814322
LED	
Lampada a barra:	1x LED COB da 3 W
Torcia tascabile:	2x LED F5 da 0,2 W
Livelli di luminosità (lampada a barra):	50 % e 100 %
Temperatura di colore:	6.000-7500 K
Flusso luminoso:	300 lm
Emissione luminosa:	100 lm
Durata di vita media:	30.000 ore
Numero dei cicli di accensione:	500
Angolo di irraggiamento:	90°
Indice di riproduzione colore:	80 Ra
Durata dell'illuminazione a batteria carica:	2-2,5 ore
Classe di isolamento:	III ⚡
Grado di protezione:	IP20
Dimensioni:	35,8 x 4 x 3,4 cm
Peso:	150 g
<b>Batteria ricaricabile:</b>	
Tensione:	3,7 V ===

Capacità: 2.000 mAh

Tempo di ricarica: 4 ore

### Dichiarazione di conformità



È possibile richiedere la dichiarazione di conformità CE all'indirizzo riportato nella scheda di garanzia in allegato.

### Smaltimento

#### Smaltimento dell'imballaggio



Smaltire l'imballaggio differenziandolo. Gettare il cartone e la scatola nella raccolta di carta straccia, la pellicola nella raccolta dei materiali riciclabili.

#### Smaltimento della lampada

(Applicabile nell'Unione Europea e in altri Paesi europei con sistemi di raccolta differenziata)

Prima di smaltire la lampada, rimuovere le batterie svitando tutte le viti sul corpo dell'apparecchio.



**Non smaltire gli apparecchi dismessi nei rifiuti domestici!** Qualora la lampada

non fosse più utilizzabile, il consumatore è **obbligato per legge a smaltirla quale apparecchio dismesso separatamente dai rifiuti domestici**, per esempio presso un centro di raccolta comunale/di quartiere. In tal modo, si garantisce che gli apparecchi dismessi siano smaltiti correttamente e si evitano ripercussioni negative sull'ambiente. Per questo motivo gli apparecchi elettronici sono contrassegnati dal simbolo cui sopra.



**Le batterie e batterie ricaricabili non devono essere smaltite insieme ai rifiuti domestici!** Il consumatore è

obbligato per legge a smaltire tutte le batterie o batterie ricaricabili, indipendentemente dal fatto che contengano o meno sostanze dannose\*, presso un centro di raccolta del proprio comune/quartiere o presso un negozio, in modo che possano essere smaltite in maniera ecosostenibile.

Consegnare la lampada sempre completa (con la batteria) e solo con batterie scariche presso il centro di raccolta!

\*contrassegnate da: Cd = cadmio, Hg = mercurio, Pb = piombo



#### Provate ora

Basta acquisire con il vostro smartphone il codice QR per ottenere ulteriori informazioni relative al vostro prodotto ALDI.

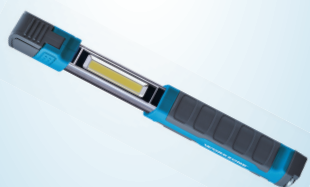
Eseguendo il lettore di codici QR potrebbero generarsi costi a seconda della tariffa scelta con il vostro operatore mobile a seguito del collegamento ad internet.





WORKZONE

## LAMPADA DA LAVORO A LED "ESTENSIBILE"



### Istruzioni per l'uso



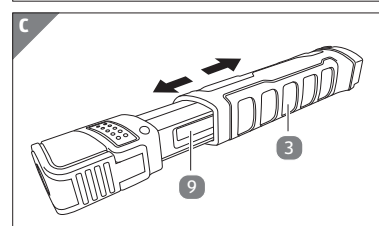
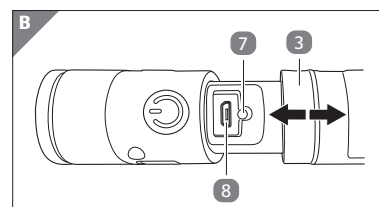
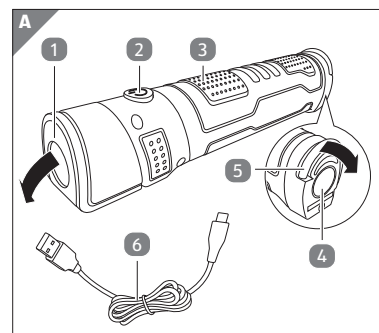
Commercializzato da:  
EIE Import GmbH  
Hofer Straße 5  
4642 Sattledt  
AUSTRIA



### ASSISTENZA POST- VENDITA 808850

La preghiamo di rivolgersi alla sua filiale **ALDI SUISSE**.  
La preghiamo di recarsi nel suo punto vendita **ALDI**

MODELLO:  
ZZ-8103 10/2021



## Dotazione

- 1 Torcia tascabile
- 2 Pulsante di accensione e spegnimento
- 3 Impugnatura
- 4 Supporto del magnete
- 5 Gancio
- 6 Cavo di ricarica USB
- 7 Spia di carica
- 8 Presa di ricarica
- 9 Lampada a barra

## Informazioni generali

### Leggere e conservare le istruzioni per l'uso

Le presenti istruzioni per l'uso sono parte integrante di questa lampada da lavoro a "Estensibile" (di seguito denominata "lampada"). Esse contengono informazioni importanti relative all'utilizzo.

Prima di mettere in funzione la lampada, leggere attentamente le istruzioni per l'uso, in particolare modo le avvertenze di sicurezza. Il mancato rispetto delle presenti istruzioni per l'uso può provocare gravi lesioni o danni alla lampada.

Le istruzioni per l'uso si basano sulle norme e sui regolamenti in vigore nell'Unione Europea. All'estero rispettare anche linee guida e normative nazionali.

Conservare le istruzioni per l'uso per utilizzi futuri. In caso di cessione della lampada a terzi, consegnare anche le istruzioni per l'uso.

### Utilizzo conforme alla destinazione d'uso

La lampada è concepita esclusivamente per l'illuminazione di ambienti interni. È destinata esclusivamente all'uso privato e non in ambito commerciale.

Utilizzare la lampada esclusivamente come descritto nelle presenti istruzioni per l'uso. Ogni altro utilizzo è da intendersi come non conforme alla destinazione d'uso e può provocare danni materiali e addirittura lesioni personali. La lampada non è un giocattolo per bambini.

Il produttore o rivenditore declina ogni responsabilità per eventuali danni causati dall'uso non conforme o scorretto.

### Descrizione pittogrammi

Nelle istruzioni per l'uso, sulla lampada stessa o sull'imballaggio sono riportati i seguenti simboli.

**Categoria di rischio 2** La lampada appartiene alla categoria di rischio 2. Un uso non conforme della lampada può causare danni agli occhi e alla pelle.



Non guardare mai direttamente la lampada mentre è accesa.

**IP20** Il grado di protezione IP20 significa che la lampada non è protetta dall'acqua ma da corpi solidi di diametro superiore ai 12,5 mm.



La lampada è conforme alla classe di isolamento III.



La lampada deve essere utilizzata esclusivamente in ambienti interni asciutti.



Dichiarazione di conformità (vedi capitolo "Dichiarazione di conformità"): I prodotti identificati con questo simbolo soddisfano tutte le norme comunitarie applicabili nello Spazio Economico Europeo.

## Sicurezza

### Descrizione delle avvertenze

Nelle istruzioni per l'uso sono utilizzati i seguenti simboli e parole d'avvertimento.

### AVVERTIMENTO!

Questo simbolo/parola d'avvertimento indica un pericolo a rischio medio che, se non evitato, può avere come conseguenza la morte o lesioni gravi.

### AVVISO!

Questa parola d'avvertimento mette in guardia da possibili danni a cose.

### Avvertenze generali di sicurezza

### AVVERTIMENTO!

### Pericolo di lesioni!

Un uso improprio della lampada può causare danni agli occhi poiché la lampada è molto forte.

- Non guardare mai direttamente nella lampada.
- Non abbagliare mai persone o altri esseri viventi.

### AVVERTIMENTO!

### Pericolo d'incendio!

L'uso improprio della lampada e delle batterie incorporate comporta il rischio di incendi.

- Non usare mai la lampada in ambienti soggetti a pericolo di incendio o esplosione.
- Se non si utilizza la

lampada, quando la si pulisce o se si verifica un guasto, spegnerla sempre.

- Non gettare mai la lampada nel fuoco.

### AVVERTIMENTO!

**Pericoli per bambini e persone con ridotte capacità fisiche, sensoriali o mentali (per esempio persone parzialmente disabili, persone anziane con ridotte capacità fisiche e mentali) o ridotta esperienza e conoscenza (per esempio bambini più grandi).**

- La lampada può essere utilizzata dai bambini maggiori di otto anni e da persone con ridotte capacità fisiche, sensoriali e mentali, o prive di esperienza e cognizioni, ammesso che siano sotto sorveglianza o che siano state istruite sul modo sicuro di usare la lampada ed abbiano compreso gli eventuali pericoli. Non permettere ai bambini di giocare con la lampada. Pulizia e manutenzione non devono essere eseguite da bambini senza sorveglianza.
- Tenere i bambini minori di otto anni lontano dalla lampada.
- Non lasciare mai incustodita la lampada mentre è in funzione.
- Evitare che i bambini giochino con la pellicola d'imballaggio. Per i bambini sussiste rischio di soffocamento.

### AVVERTIMENTO!

### Pericolo di ustione con acido!

Se le batterie perdono liquidi o sono danneggiate, possono causare ustioni in caso di contatto con la pelle.

- In caso di fuoriuscita di liquido dalle batterie, evitare il contatto con pelle, occhi e mucose. In caso di contatto lavare immediatamente le parti in oggetto con molta acqua pulita e consultare immediatamente un medico.
- In caso di fuoriuscita di acido dalle batterie, indossare assolutamente guanti protettivi e rimuovere l'acido delle batterie con un panno asciutto e assorbente.

## AVVISO!

### Pericolo di danneggiamento!

Un uso improprio può danneggiare la lampada.

- La sorgente luminosa di questa lampada e la batteria non sono sostituibili; quando la sorgente luminosa è esaurita, sostituire l'intera lampada.
- Tenere la lampada lontana da fiamme libere e superfici roventi.
- Non immergere mai la lampada in acqua o altri liquidi.
- Evitare che il cavo di ricarica USB entri in contatto con parti roventi.
- Quando la potenza luminosa della lampada si riduce, ricaricare le batterie ricaricabili per evitare che si scarichino completamente.
- Se si prevede di non usare lampada per un lungo periodo di tempo, caricare completamente le batterie prima di riporla via.

### Controllo della lampada e della dotazione

1. Estrarre la lampada dall'imballaggio.
2. Controllare che la fornitura sia completa (vedi Fig. A).

3. Controllare che la lampada o le parti singole non siano danneggiate. In tale eventualità, non utilizzare la lampada. Rivolgersi al produttore attraverso l'indirizzo del servizio assistenza clienti indicato nella scheda di garanzia.

### Carica della batteria

1. Spingere l'impugnatura **3** verso destra per rendere accessibile la presa di ricarica **8** (vedi Fig. B).
2. Inserire il connettore micro USB del cavo di ricarica USB **6** nella presa di ricarica.
3. Collegare il cavo di ricarica USB a una porta USB. La spia di carica **7** si illumina di rosso durante la ricarica.
4. Quando la batteria ricaricabile è completamente carica, la spia di carica diventa verde. Scollegare il cavo di ricarica USB dopo la ricarica dalla presa di ricarica e dalla porta USB.
5. Spingere l'impugnatura verso sinistra per nascondere la presa di ricarica (vedi Fig. B).

### Utilizzo

#### Torcia tascabile

1. Premere il pulsante di accensione e spegnimento **2** per accendere la torcia tascabile **1**.
2. Premere nuovamente il pulsante di accensione e spegnimento per spegnere la torcia tascabile.
3. Ribaltare verso il basso la torcia tascabile secondo necessità (fino a 90°) (vedi Fig. A).

#### Lampada a barra

1. Spingere l'impugnatura **3** completamente verso destra per accendere la lampada a barra **9** (vedi Fig. C).
2. Spingere l'impugnatura completamente verso sinistra per spegnere la lampada a barra (vedi Fig. C).

### Fissaggio della lampada

1. Estrarre il gancio **5** (vedi Fig. A).
2. Appendere la lampada per il gancio.

### Fissare la lampada tramite calamita

- Applicare la lampada a superfici magnetiche tramite il supporto del magnete **4**. Accertarsi della tenuta salda della lampada prima di lasciarla con la mano. La tenuta della lampada dipende dal materiale della superficie.

### Pulizia

## AVVISO!

### Pericolo di danneggiamento!

Un uso improprio può danneggiare la lampada.

- Non utilizzare detersivi aggressivi, spazzole con setole metalliche o di nylon, utensili appuntiti o metallici

quali coltelli, raschietti rigidi e simili. Essi potrebbero danneggiare le superfici.

- Non immergere mai la lampada in acqua o altri liquidi.
- Assicurarsi che acqua o altri liquidi non possano penetrare nel corpo della lampada.

1. Pulire la lampada con un panno leggermente inumidito. Per rimuovere residui ostinati, inumidire il panno con acqua tiepida e un po' di detergente delicato.
2. Dopodiché, asciugare completamente la lampada.

### Conservazione

Prima di riporre il prodotto tutte le parti devono essere completamente asciutte.

- Conservare sempre la lampada in un luogo asciutto.
- Proteggere la lampada dai raggi solari diretti.
- Riporre la lampada fuori dalla portata dei bambini.
- Caricare la lampada ogni tre mesi se non la si usa per un lungo periodo di tempo.

### Dati tecnici

Numero articolo:	814322
Modello:	814322
LED	
Lampada a barra:	1x LED COB da 3 W
Torcia tascabile:	1x LED da 1 W
Temperatura di colore:	6.000-7.500 K
Flusso luminoso:	300 lm
Emissione luminosa:	100 lm
Durata di vita media:	30.000 ore
Numero dei cicli di accensione:	500
Angolo di irraggiamento:	90°
Indice di resa cromatica:	80 Ra
Durata dell'illuminazione a batteria carica:	2-2,5 ore
Classe di isolamento:	III ⚡
Grado di protezione:	IP20
Gruppo di rischio:	2
Dimensioni:	28 x 4 x 3,1 cm
Peso:	180 g
Batteria ricaricabile:	
Tensione:	3,7 V ===
Capacità:	2.000 mAh
Tempo di ricarica:	4 ore

### Dichiarazione di conformità

**CE** È possibile richiedere la dichiarazione di conformità CE all'indirizzo riportato nella scheda di garanzia in allegato.

### Smaltimento Smaltimento dell'imballaggio



Smaltire l'imballaggio differenziandolo. Gettare il cartone e la scatola nella raccolta di carta straccia, la pellicola nella raccolta dei materiali riciclabili.

### Smaltimento della lampada

(Applicabile nell'Unione Europea e in altri Paesi europei con sistemi di raccolta differenziata)

Prima di smaltire la lampada, rimuovere le batterie svitando tutte le viti sull'apparecchio.



**Non smaltire gli apparecchi dismessi nei rifiuti domestici!** Qualora la lampada non fosse più utilizzabile, il consumatore è obbligato

per legge a smaltirla quale apparecchio dismesso separatamente dai rifiuti domestici, per esempio presso un centro di raccolta comunale/di quartiere. In tal modo, si garantisce che gli apparecchi dismessi siano smaltiti correttamente e si evitano ripercussioni negative sull'ambiente. Per questo motivo gli apparecchi elettronici sono contrassegnati dal simbolo qui accanto.



**Le batterie e batterie ricaricabili non devono essere smaltite insieme ai rifiuti domestici!** Il consumatore è

obbligato per legge a smaltire tutte le batterie o batterie ricaricabili, indipendentemente dal fatto che contengano o meno sostanze dannose\*, presso un centro di raccolta del proprio comune/quartiere o presso un negozio, in modo che possano essere smaltite in maniera ecosostenibile.

Consegnare la lampada sempre completa (con la batteria) e solo con batterie scariche presso il centro di raccolta!

\*contrassegnate da: Cd = cadmio, Hg = mercurio, Pb = piombo



### Provate ora

Basta acquisire con il vostro smartphone il codice QR per ottenere ulteriori informazioni relative al vostro prodotto ALDI.

Eseguendo il lettore di codici QR potrebbero generarsi costi a seconda della tariffa scelta con il vostro operatore mobile a seguito del collegamento ad internet.