



Használati
útmutató

The ADVENTURIDGE logo features a stylized orange mountain range above the brand name 'ADVENTURIDGE' in a black, italicized, sans-serif font.

ADVENTURIDGE

ÖSSZEHAJTHATÓ TÚRABOTOK



Tartalomjegyzék

1. Általános tudnivalók	3
2. A használt jelölések	3
3. Rendeltetésszerű használat	4
4. Biztonsági tudnivalók	4
5. A csomag tartalma	5
6. A csomag tartalmának ellenőrzése	6
7. Botok kihajtása és összehajtása	6
8. Bot hosszának beállítása.....	7
9. A kézpántok beállítása	8
10. Kezelési tanácsok.....	8
11. Tisztítás és karbantartás.....	9
12. Ártalmatlanítási tudnivalók	9
13. Műszaki adatok	9

1. Általános tudnivalók



Az első használat előtt gondosan olvassa el ezt a használati útmutatót, különös figyelmet fordítva a biztonsági tudnivalókra, és az összehajtható túrabotokat csak a használati útmutatóban leírtaknak megfelelően használja. A következő értesítések be nem tartása súlyos sérülésekhez vezethet. A használati útmutató az összehajtható túrabotok elválaszthatatlan részét képezi. Órizza meg a használati útmutatót a későbbi tájékozódáshoz; és ha továbbadja az összehajtható túrabotokat, mellékelje azokhoz a használati útmutatót is.

A használati útmutató ügyfélszolgálatunknál PDF-fájlként is beszerezhető. Ehhez vegye fel a kapcsolatot a jótállási jegyen megadott szervizcím alatt.

Az egyszerűbb olvashatóság érdekében az összehajtható túrabotok a továbbiakban csak túrabotok megnevezéssel szerepelnek.

2. A használt jelölések

A használati útmutatóban, a túrabotokon és a csomagoláson a következő jelöléseket és jelzőszavakat használtuk.



Vigyázat! Használat előtt vegye figyelembe az útmutatót!



FIGYELMEZTETÉS!

Ez a jelölés/jelzőszó közepes kockázatú veszélyt jelöl, amelyet ha nem kerülnek el, súlyos, akár halálos sérüléshez vezethet.

 **VIGYÁZAT!**

Ez a jelölés/jelzőszó alacsony kockázatú veszélyt jelöl, amelyet ha nem kerülnek el, csekély, ill. kis mértékű sérüléshez vezethet.

ÉRTESÍTÉS!

Ez a jelzőszó lehetséges anyagi károokra figyelmeztet.



Ellenőrzött biztonság:

Az ezzel a szimbólummal jelölt termékek megfelelnek a német termékbiztonsági törvény (ProdSG) követelményeinek.

3. Rendeltetésszerű használat

A túrabotok kizárólag túrázásra használhatók. A túrabotok kizárólag e sportág gyakorlására használhatók, magáncéllal. Síelésre nem alkalmasak. A túrabotokat kizárólag szabadtéren használja.

4. Biztonsági tudnivalók

 **FIGYELMEZTETÉS!**

Sérülésveszély!

- Amennyiben Önnél egészségügyi korlátozások – például szív- és keringési panaszok – állnak fenn, akkor feltétlenül forduljon orvoshoz az első edzés előtt. Javasoljuk, hogy sportolás közben használjon pulzusmérő készüléket.
- A hegyes botok súlyos sérülést okozhatnak. A túrabotok nem

játékszerek. Tartsa a túrabotokat gyermekektől távol. Szállításkor helyezze fel a csúcsokat a fémhegyekre, és rögzítse az összehajtott túrabotokat pl. egy hátizsákra.

- Túl nagy súlyterhelés esetén a túrabotok eltörhetnek. Ne üljön a túrabotokra. Ne nehezedjen teljes testsúlyával a túrabotokra. Ne használja a túrabotokat járási segédeszközként.
- Ne használja a túrabotokat síelésre.
- Minden használat előtt ellenőrizze, hogy a túrabotokon – különösen a pántokon és a csövön – nincsenek-e sérülések. Ne használjon sérült túrabotokat. Ne végezzen javításokat a túrabotokon. Ne használjon olajat, mert az károsan befolyásolhatja a beállító-mechanizmust.
- A túrabotok használata előtt minden esetben ellenőrizze, hogy a kézpántok és a gyorsrögzítők megfelelően vannak-e rögzítve. Használat közben is rendszeresen ellenőrizze a rögzítéseket.

5. A csomag tartalma

2 db túrabot

2 db csúcs

2 db tányér

1 db használati útmutató

6. A csomag tartalmának ellenőrzése

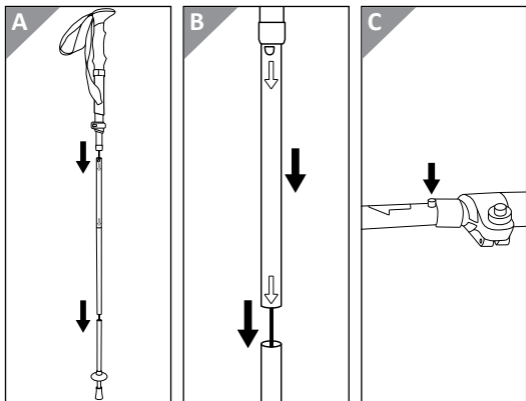
Vegye ki a túrabotokat a csomagolásból. Ellenőrizze a csomag hiánytalanságát. Ellenőrizze, hogy lát-e sérülést a termék alkatrészein. Amennyiben igen, ne használja a túrabotokat, és lépjen kapcsolatba ügyfélszolgálatunkkal.

7. Botok kihajtása és összehajtása

⚠ VIGYÁZAT!

Becsípődés veszélye!

- Óvatosan hajtsa össze, majd hajtza szét a túrabotokat. A művelet során különösen ügyeljen ujjai épségére.
1. Oldja ki a tépőzárát, majd hajtza szét a túrabotokat. Tartsa függőlegesen a túrabotot.
 2. A nyíllal jelölt részt húzza ki egészen addig, amíg a biztonsági gomb ki nem ugrik.
 3. A túrabot ismételt összehajtásához nyomja be a biztonsági gombot, majd tolja be a nyíllal jelölt botrészt a markolatba. Hajtza össze a túrabotokat.



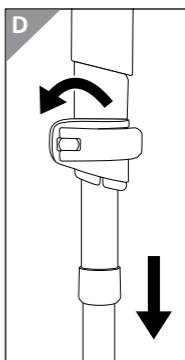
8. Bot hosszának beállítása

A túrabotok kb. 110 és 125 cm közötti hosszúságra állíthatók be. Állítsa be a túrabotokat testmagasságának megfelelően. A megfelelő hosszt a felső botrészben feltüntetett számérték jelzi.

Sík felületeken történő használat esetén a túrabotok megfelelő hosszának beállítására a következő szabály érvényes:

Testmagasság cm-ben x 0,68. Emelkedőkön állítsa rövidebbre a túrabotokat a kapaszkodás megkönnyítéséhez. Lefelé ereszkedéskor állítsa hosszabbra a túrabotokat.

1. Lazítsa meg a gyorsrögzítőket, és állítsa be a kívánt bothosszúságot.
2. Szorítsa meg ismét a gyorsrögzítőket.



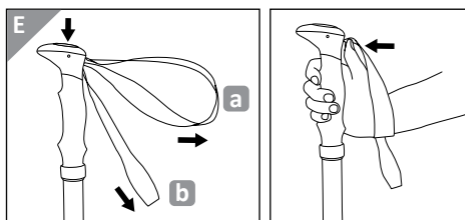
⚠ VIGYÁZAT!

A szakszerűtlenül rögzített botrészek balesetet és sérülést okozhatnak.

- A gyorsrögzítő zárat úgy állítsa be, hogy a botrészek ne csúszhassanak el egymással szemben. A túrabot veszít a stabilitásából, ha az állítócsavar nincs kellően erősen meghúzva. Rendszeresen ellenőrizze a csavarokat a túra előtt, közben és után.
- Ellenőrizze a rögzítések megfelelő meghúzását oly módon, hogy enyhén a túrabotra támaszkodik.

- A hosszúság beállításakor a „STOP” jelzésen túl soha ne rögzítse a túrabotokat.

9. A kézpántok beállítása



1. Nyomja be a gombot a markolaton úgy, hogy a beállítórész láthatóvá váljon.
2. Húzza meg a kézpánt zárt részét a szélessége megnöveléséhez **a**. Húzza meg a kézpánt nyitott részét a szélessége csökkentéséhez **b**.
3. Nyomja a beállítórészt a markolatba úgy, hogy a gomb visszaugorjon kiindulási helyzetébe.

10. Kezelési tanácsok

- Ha sík terepen túrázik, akkor lábaival ellentétesen (keresztben) szúrja le a túrabotokat: Bal láb – jobb bot elöl; jobb láb – bal bot elöl.
- Ha felfelé vagy lefelé haladáshoz használja a túrabotokat, akkor a meredek szakaszokon párhuzamosan szúrja le azokat.
- Úgy helyezze fel a kézpántokat, hogy azok felső része vegye körül kezének felső részét. Ehhez alulról nyúljon a pántba, és ezt követően fogja meg a markolatot.

11. Tisztítás és karbantartás

A túrabotok tisztításához kizárólag langyos vizet vagy szappanos vízbe áztatott rongyot használjon. A tisztítás után hagyja a túrabotokat teljesen megszáradni. Használat előtt és után ellenőrizze, hogy a túrabotok – különösen a rögzítések – nem sérültek-e vagy nem használódtak-e el. Ne használja tovább a sérült túrabotokat. Ne végezzen változtatásokat a túrabotokon.

12. Ártalmatlanítási tudnivalók

Kérjük, környezettudatos módon ártalmatlanítsa a csomagolóanyagokat. Kérjük, hogy a túrabotok ártalmatlanítása céljából forduljon a helyi hulladékkezelő vállalathoz.

13. Műszaki adatok

Hosszúság: kb. 110-125 cm

(összehajtva kb. 37 cm)

Súly: kb. 580 g páronként



Verzió: 2021-09

HU

SZÁRMAZÁSI HELY: KÍNA

GYÁRTÓ:

ASPIRIA NONFOOD GMBH

LADEMANNBOGEN 21-23

22339 HAMBURG, GERMANY

3

**ÉV
JÓTÁLLÁS**

ÜGYFÉLSZOLGÁLAT

814364

Kérjük forduljon a magyarországi **ALDI**
áruházakhoz.

A FOGYASZTÁSI CIKK TÍPUSA:
ANS-21-100

04/2022