



Istruzioni
per l'uso

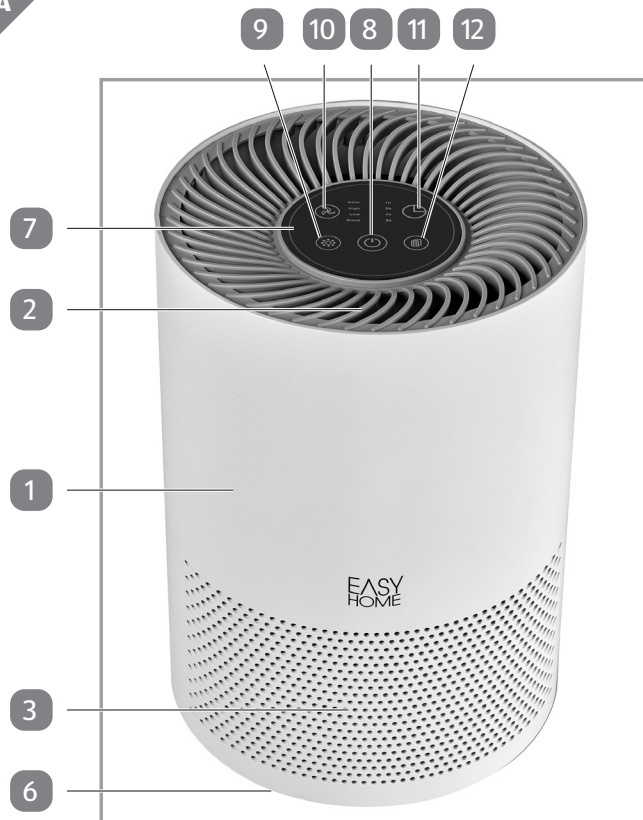


PURIFICATORE D'ARIA

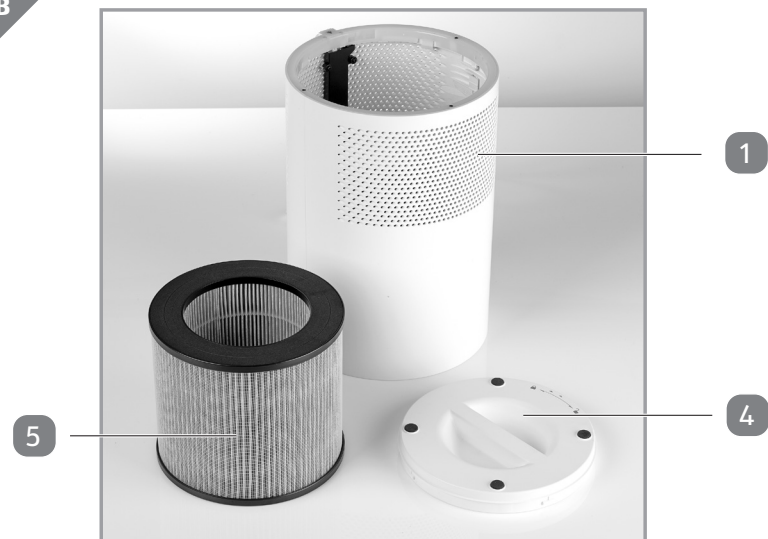


Istruzioni originali

A



B



Dotazione/Parti dell'apparecchio

- 1 Apparecchio di base
- 2 Aperture di uscita aria
- 3 Aperture di ingresso aria
- 4 Copertura del filtro (fondo dell'alloggiamento)
- 5 Filtro
- 6 Anello luminoso (lato inferiore dell'apparecchio)
- 7 Pannello di controllo
- 8 Interruttore ON/OFF
- 9 Tasto per funzione a ioni
- 10 Tasto per funzione ventola
- 11 Tasto timer
- 12 Tasto per cambio filtro
- 13 Istruzioni per l'uso e cartolina di garanzia (non mostrato)

Salvo modifiche tecniche ed estetiche.

Sommario

Panoramica prodotto	2
Dotazione/Parti dell'apparecchio	3
In generale.....	5
Leggere e conservare le istruzioni per l'uso	5
Descrizioni pittogrammi e altre informazioni utili	5
Sicurezza	6
Utilizzo conforme alla destinazione d'uso	6
Note relative alla sicurezza.....	6
Pericoli per bambini e persone con capacità limitate.....	6
Pericoli durante l'uso degli apparecchi elettrici	7
Pericoli durante il funzionamento del purificatore d'aria	9
Installazione e montaggio	11
Prima di utilizzare l'apparecchio per la prima volta	11
Uso.....	12
Indicazioni generali	12
Anello luminoso	12
Funzione a ioni	12
Uso dell'apparecchio	13
Cambio filtro.....	15
Manutenzione, pulizia e cura.....	16
Pulizia delle fessure di aerazione	16
Guasti e risoluzione.....	17
Dati tecnici	18
Dichiarazione di conformità	18
Smaltimento	18
Smaltire l'imballaggio	18
Smaltire l'apparecchio esausto.....	18

In generale

Leggere e conservare le istruzioni per l'uso



Le presenti istruzioni per l'uso sono relative a questo purificatore d'aria. Contengono importanti informazioni sulla messa in funzione e l'impiego.

Prima di utilizzare il purificatore d'aria, leggere attentamente le istruzioni per l'uso, in particolare le indicazioni di sicurezza. La mancata osservanza delle presenti istruzioni per l'uso può causare gravi lesioni o danni al purificatore d'aria.

Le istruzioni per l'uso sono basate su norme e regolamenti in vigore all'interno dell'Unione Europea. All'estero prestare attenzione anche a disposizioni e leggi specifiche del Paese.

Conservare le istruzioni anche per gli usi successivi. Qualora il purificatore d'aria dovesse essere consegnato a terzi, allegare anche le istruzioni per l'uso.

Descrizione pittogrammi e altre informazioni utili

Le parole chiave e i simboli seguenti trovano impiego nelle presenti istruzioni per l'uso, sull'apparecchio e/o sull'imballaggio o servono a rappresentare ulteriori informazioni.



Leggere e conservare le istruzioni per l'uso!

Importante avvertenze sono contrassegnate con questo simbolo.



AVVERTENZA!

Si riferisce a danni alle persone

AVVISO!

Si riferisce a danni alle cose



Con questo simbolo sono contrassegnate informazioni importanti.



Dichiarazione di conformità (vedi il capitolo "Dichiarazioni di conformità"): i prodotti contrassegnati da questo simbolo soddisfano i requisiti delle direttive CE esistenti.



Il sigillo "Geprüfte Sicherheit" (a norma di sicurezza) conferma che l'apparecchio è sicuro in caso di utilizzo prevedibile. Il sigillo di controllo conferma la conformità dell'apparecchio alla normativa sulla sicurezza dei prodotti.



Questo simbolo contrassegna apparecchi elettrici conformi alla classe di protezione II.



Questo simbolo segnala le normative specifiche per lo smaltimento di vecchi apparecchi (vedi il capitolo "Smaltimento").

Sicurezza

Utilizzo conforme alla destinazione d'uso

L'apparecchio è previsto esclusivamente per la purificazione dell'aria in luoghi chiusi. Inoltre l'apparecchio non è destinato a impieghi industriali ma soltanto all'utilizzo in abitazioni private. Qualsiasi altro utilizzo o modifica dell'apparecchio non è appropriata ed è in linea di principio proibita. Si declina ogni responsabilità per danni derivanti da utilizzo non appropriato o uso errato. Questo prodotto è classificato come apparecchio accessibile al pubblico generale.

Note relative alla sicurezza

⚠ AVVERTENZA!

Leggere e osservare tutte le indicazioni per la sicurezza riportate di seguito. La mancata osservanza comporta notevoli rischi di incidenti e lesioni e il pericolo di danni materiali e all'apparecchio.

Pericoli per bambini e persone con capacità limitate

- L'apparecchio può essere utilizzato da bambini a partire dagli 8 anni e da persone con ridotte capacità fisiche, sensoriali o mentali o con scarsa esperienza e/o inesperte solo se sorvegliati o informati in merito all'uso sicuro dell'apparecchio e avendo compreso i pericoli derivanti.

- La pulizia e la manutenzione da parte dell'utente non possono essere eseguiti da bambini, a meno che non abbiano almeno 8 anni e siano sorvegliati. L'apparecchio e la sua linea di collegamento vanno tenuti fuori dalla portata dei bambini più piccoli di 8 anni.
- I bambini non devono giocare con l'apparecchio. I bambini non conoscono i pericoli che possono derivare dall'uso di apparecchi elettrici. Per questo motivo l'apparecchio deve essere usato e conservato lontano dalla portata dei bambini di età inferiore a 8 anni. Non lasciar penzolare il cavo di alimentazione per evitare di inciamparvi.
- Tenere il materiale di imballaggio lontano dai bambini – **Pericolo di soffocamento!**

Pericoli durante l'uso degli apparecchi elettrici

- Collegare l'apparecchio solo a una presa di corrente con contatto di terra installata a norma, con tensione di rete come da targhetta identificativa.
- In caso di danneggiamento del cavo di alimentazione, la sostituzione deve essere effettuata esclusivamente da un laboratorio specializzato indicato dal produttore per evitare pericoli di lesioni e incidenti nonché danni all'apparecchio.
- Assicurarsi che la presa si trovi nelle immediate vicinanze dell'apparecchio e sia liberamente accessibile per poter staccare rapidamente l'apparecchio dalla rete in caso di interferenze.
- Le riparazioni devono essere eseguite solo da laboratori specializzati e autorizzati. Le apparecchiature non riparate a regola d'arte sono pericolose per chi le utilizza.
- Per evitare incidenti tenere sempre sotto controllo l'apparecchio quando è in funzione.

- Per evitare incidenti, non collegare mai più elettrodomestici contemporaneamente (ad es. tramite una presa tripla) alla stessa presa con contatto di terra.
- Non immergere mai l'apparecchio nell'acqua e non usarlo all'aperto, in quanto non può essere esposto alla pioggia né ad altro genere di umidità. **Pericolo di scossa elettrica!**
- Se l'apparecchio dovesse cadere nell'acqua, staccare per prima cosa la spina ed estrarre l'apparecchio dall'acqua! Dopodiché non rimettere in funzione l'apparecchio, ma farlo prima controllare da un centro di assistenza autorizzato. Ciò vale anche in caso di danneggiamento del cavo di alimentazione o dell'apparecchio e di caduta dell'apparecchio. **Pericolo di scossa elettrica!**
- Staccare sempre la spina dalla presa di corrente quando non si usa l'apparecchio e prima di qualsiasi operazione di pulizia o in caso di problemi nel funzionamento! Non tirare mai il cavo di alimentazione! **Pericolo di scossa elettrica!**
- Fare attenzione a che il cavo di alimentazione o l'apparecchio non siano mai collocati su superfici calde o in prossimità di fonti di calore. Sistemare il cavo di alimentazione in modo che non entri in contatto con oggetti bollenti o affilati. **Pericolo di scossa elettrica!**
- Non piegare mai il cavo di alimentazione e non avvolgerlo intorno all'apparecchio per evitare una rottura del cavo. **Pericolo di scossa elettrica!**
- Non usare l'apparecchio sul pavimento bagnato o con le mani bagnate o se l'apparecchio stesso è umido. **Pericolo di scossa elettrica!**
- Non aprire mai l'apparecchio e non cercare in alcun modo di raggiungerne l'interno con oggetti metallici. **Pericolo di scossa elettrica!**

Pericoli durante il funzionamento del purificatore d'aria

- Non coprire l'apparecchio durante il funzionamento. Assicurarsi che vi sia sufficiente spazio libero e distanza di sicurezza da pareti, soffitti e altri oggetti.
- Le aperture di ingresso aria e uscita aria non vanno mai coperte né bloccate. Mantenere sempre uno spazio libero sufficiente e pulire regolarmente le fessure di aerazione dalle impurità per evitare un'occlusione delle aperture.
- Non inserire alcun oggetto nell'apertura di ingresso e uscita dell'aria o nell'apparecchio. Assicurarsi che nessun oggetto svolazzante, come tende, tendine, capelli lunghi, cravatte, ecc., possa introdursi nelle fessure di aerazione. Potrebbero essere aspirati dal flusso di aria.
- Non appoggiare oggetti sull'apparecchio.
- In caso di utilizzo di una prolunga questa deve essere conforme alle norme di sicurezza valide.
- Per evitare pericoli, staccare sempre la spina dalla presa con contatto di terra in caso di non utilizzo.
- Oltre a spegnere l'apparecchio, staccare la spina dalla presa con contatto di terra per scollegare completamente l'apparecchio dalla rete.
- Assicurarsi che l'apparecchio sia disposto su una base piatta, stabile, antiscivolo e asciutta. Non collocare l'apparecchio direttamente vicino a una parete o sotto un pensile o simili. L'apparecchio necessita di uno spazio libero sufficiente verso l'alto e sui lati.
- Utilizzare solo accessori originali! L'impiego di accessori non originali comporta un maggior pericolo di incidenti. Si declina qualsiasi responsabilità in caso di incidenti o danni con accessori non originali. Se si utilizzano accessori di terze parti decade qualsiasi diritto di garanzia per i danni all'apparecchio.

- Non esporre l'apparecchio a scuotimenti e non scuoterlo.
- Per la pulizia non utilizzare detergenti aggressivi o abrasivi né oggetti appuntiti.
- Il filtro all'interno dell'apparecchio è imballato in un sacchetto di plastica aggiuntivo. Prima dell'uso dell'apparecchio rimuovere questo sacchetto di plastica.

Installazione e montaggio

Prima di utilizzare l'apparecchio per la prima volta

AVVERTENZA!

Dopo aver tolto l'apparecchio dall'imballaggio, controllare che sia completo e che non abbia subito danni da trasporto per evitare pericoli. In caso di dubbio non usarlo e rivolgersi al nostro servizio clienti. L'indirizzo del centro assistenza è riportato sulla cartolina di garanzia.

L'apparecchio si trova in un imballaggio che lo protegge dai danni da trasporto.

- Estrarre con cautela l'apparecchio dall'imballaggio.
- Rimuovere tutte le parti dell'imballaggio.

Avvertenza importante: il filtro all'interno dell'apparecchio è imballato in un sacchetto di plastica aggiuntivo. Prima dell'uso dell'apparecchio rimuovere questo sacchetto di plastica.

- Tirare via il film protettivo dal pannello di controllo **7**.
- Pulire l'apparecchio e tutti gli accessori dai residui di polvere dell'imballaggio seguendo le indicazioni del capitolo "pulizia e cura".

Uso

Indicazioni generali

All'interno del purificatore d'aria si trova una ventola (ventilatore) con cui l'aria ambiente viene spinta nell'apparecchio e qui condotta attraverso un filtro di alta qualità. Il filtro priva l'aria delle particelle qui contenute come polvere, polline, fumo, ecc. per cui la loro percentuale nell'aria ambiente viene ridotta. Inoltre il filtro ai carboni attivi presente nel filtro fa sì che gli odori presenti nell'aria possano essere neutralizzati o ridotti al minimo.

Il purificatore d'aria è dotato anche di un funzionamento automatico e di una funzione timer e permette quindi un funzionamento semplice in base alle esigenze individuali. La funzione a ioni attivabile permette una eliminazione efficiente delle particelle di polvere e può aiutare ad aumentare il benessere.

Anello luminoso

Sul fondo dell'alloggiamento si trova un anello luminoso **6** che indipendentemente dalle impostazioni effettuate mostra tramite colori diversi in quale ambito si colloca la qualità dell'aria ambiente in termini di inquinamento.

In funzione della qualità dell'aria ambiente l'anello luminoso si accende **6** nei seguenti colori.

Cattiva qualità dell'aria	Anello luminoso 6 diventa rosso
Media qualità dell'aria	Anello luminoso 6 diventa giallo
Buona qualità dell'aria	Anello luminoso 6 diventa verde

Funzione a ioni


Il purificatore d'aria dispone di una funzione a ioni con cui si formano ioni, cioè le particelle contenute nell'aria (atomi o molecole) vengono caricate elettricamente nell'apparecchio → e ionizzate e trasportate attraverso la ventola nell'aria ambiente. Questo comporta che le particelle con carica diversa e gli ioni aderiscono gli uni agli altri, pertanto scendono più facilmente nell'aria e quindi non fluttuano più nell'aria ambiente.

Uso dell'apparecchio

AVVISO!


Non coprire mai le fessure di aerazione, in quanto questo può causare un surriscaldamento dell'apparecchio. Mantenere un'adeguata distanza dalle pareti o da altri oggetti.


I seguenti tasti funzione si trovano sul pannello di controllo **7** per poter effettuare le impostazioni desiderate.

 → **Interruttore ON/OFF 8** – con questo è possibile accendere l'apparecchio o passare nella modalità di attesa (standby).

 → **Tasto per funzione a ioni 9** – con questo tasto è possibile attivare o disattivare la funzione a ioni.

 → **Tasto per funzione ventola 10** – premendo questo tasto è possibile scegliere il livello del ventilatore desiderato "Sleep" → "Low" → "High" o passare al funzionamento automatico.

 → **Tasto timer 11** – serve a selezionare una specifica durata di esercizio. È possibile impostare 1, 2, 4 o 8 ore di funzionamento breve.

 → **Tasto per cambio filtro 12** – si accende quando il filtro è consumato e deve essere sostituito.

Avvertenza importante: il filtro all'interno dell'apparecchio è imballato in un sacchetto di plastica aggiuntivo. Prima dell'uso dell'apparecchio rimuovere questo sacchetto di plastica.

- Collocare l'apparecchio in prossimità di una presa con contatto di terra (con la tensione indicata nella targhetta di fabbrica), prestando attenzione che la presa sia liberamente accessibile.
- Assicurarsi che la base di appoggio sia piana e asciutta.

Prima di ogni utilizzo assicurarsi che tutte le aperture di ventilazione, la griglia e il filtro siano privi di impurità e non siano bloccati. Pulire l'apparecchio e gli accessori secondo necessità, osservando le indicazioni riportate nel capitolo "Manutenzione, pulizia e cura".

- Collegare l'apparecchio alla presa con contatto di terra.

Un segnale acustico viene emesso e sul pannello di controllo **7** si accendono brevemente tutti i simboli dei tasti e le scritte. Poco dopo l'apparecchio passa nella modalità di attesa (standby). L'illuminazione si spegne, solo l'interruttore ON/OFF **8** è illuminato leggermente e mostra che l'apparecchio è collegato alla rete ed è pronto per il funzionamento.

- Premere l'interruttore ON/OFF **8** per accendere l'apparecchio. L'interruttore ON/OFF è ora acceso e l'apparecchio inizia a funzionare.

Ora si possono effettuare altre impostazioni.

Funzione a ioni: la funzione a ioni si attiva automaticamente ad ogni accensione dell'apparecchio. È possibile disattivare la funzione a ioni in qualsiasi momento premendo il tasto per la funzione a ioni **9** e se si desidera è possibile riattivarla.

Funzione ventola: con questa è possibile scegliere l'impostazione della ventola desiderata. Sono disponibili le seguenti possibilità.

- "Sleep": velocità minima della ventola per un funzionamento quasi senza rumore e una portata dell'aria minima. L'illuminazione dell'anello luminoso **6** è spenta con questa impostazione.
- "Low": velocità bassa della ventola per una portata dell'aria bassa.
- "High": velocità elevata della ventola per una portata dell'aria elevata.
- "Auto": funzionamento automatico – con questa funzione la velocità della ventola e quindi la portata dell'aria vengono adeguate automaticamente alla qualità dell'aria presente. In tal caso vale:

Cattiva qualità (anello luminoso 6 diventa rosso)	L'apparecchio funziona con una velocità superiore della ventola.
Qualità media (anello luminoso 6 diventa giallo)	L'apparecchio funziona con una velocità bassa della ventola.
Buona qualità (anello luminoso 6 diventa verde)	L'apparecchio funziona con una velocità minima della ventola.

Funzione timer: l'apparecchio è dotato di una funzione timer. Premendo il tasto timer **11** è attivata la funzione timer e premendo ancora il tasto timer **11** è pos-

sibile scegliere tra 1, 2, 4 o 8 ore di tempo di funzionamento. La durata selezionata viene visualizzata sul pannello di controllo **7** (1h, 2h, 4h, 8h) e il tasto timer **11** si accende. Trascorso la durata di esercizio impostata, l'apparecchio si spegne automaticamente o passa nella modalità di attesa (standby). Se si desidera disattivare la funzione timer, premere il tasto timer **11** fino a quando la visualizzazione del tempo impostato (1h, 2h, 4h, 8h) si spegne e il tasto timer non è più acceso.

Dopo l'uso l'apparecchio deve essere sempre spento e staccato dalla rete, rimuovendo la spina dalla presa.

Cambio filtro

Se il filtro **5** dovesse aver raggiunto la fine della sua durata ed è consumato, questo viene segnalato con il tasto per cambio filtro **12** lampeggiante.

Il filtro **5** deve essere sostituito con un nuovo filtro. A tal fine procedere nel modo seguente:

- Spegner l'apparecchio e staccarlo dalla rete.
- Aprire la copertura del filtro **4** sul lato inferiore dell'alloggiamento, ruotando la copertura leggermente verso destra in direzione della tacca "lucchetto aperto" e poi rimuovendolo dall'apparecchio di base **1**.
- Ora togliere il filtro **5** dall'apparecchio di base **1** e inserire nell'apparecchio un nuovo filtro, acquistato presso il nostro servizio clienti.
- In seguito rimettere la copertura del filtro **4** in modo che il triangolo sulla copertura del filtro che è disposto più vicino al simbolo "lucchetto chiuso" sia allineato con il triangolo sull'apparecchio di base **1**.
- Bloccare ora la copertura del filtro **4** ruotando verso sinistra in direzione del simbolo "lucchetto chiuso" fino a quando la copertura del filtro si incastra in modo udibile e tangibile e si blocca.
- Premere poi il tasto per cambio filtro **12** per circa 3 secondi per confermare il cambio filtro. Viene emesso un segnale acustico e l'illuminazione del tasto per cambio filtro **12** si spegne.
- Ora è possibile rimettere in funzione l'apparecchio come d'abitudine.

Nota: i filtri di ricambio possono essere acquistati presso il nostro servizio clienti. I dati di contatto sono riportati sulla scheda di garanzia.

Manutenzione, pulizia e cura

⚠ AVVERTENZA!

Prima della pulizia, staccare sempre la spina e fare raffreddare completamente l'apparecchio prima di pulirlo e riporlo. Pericolo di scossa elettrica!

⚠ AVVERTENZA!

Assicurarsi che nessun liquido penetri nell'apparecchio. Non immergere mai l'apparecchio nell'acqua. Pericolo di scossa elettrica!

AVVISO!

Per la pulizia non utilizzare mai detergenti aggressivi o abrasivi né oggetti appuntiti.

- Per pulire l'esterno dell'apparecchio usare un panno asciutto o tutt'al più leggermente umido e ben strizzato.
- Quindi strofinare finché è ben asciutto

Pulizia delle fessure di aerazione

Rimuovere regolarmente polvere e impurità dalle fessure di aerazione con una spazzola morbida idonea prestando la massima attenzione.

Guasti e risoluzione

Guasto:	Causa:	Risoluzione:
L'apparecchio non funziona.	La spina non è collegata alla presa con contatto di terra.	Infilare la spina nella presa di alimentazione.
L'apparecchio si è spento durante il funzionamento.	Il filtro è consumato e deve essere sostituito.	Sostituire il filtro usato con un nuovo filtro secondo le indicazioni nel paragrafo "Cambio filtro".

In caso di guasti non indicati qui sopra, rivolgersi al nostro servizio clienti. Il nostro consulente sarà lieto di aiutarvi. L'indirizzo del centro di assistenza è riportato sulla cartolina di garanzia. Poiché i nostri prodotti sono continuamente soggetti a sviluppi e miglioramenti, sono possibili modifiche di design e tecniche. Queste istruzioni per l'uso possono anche essere scaricate come file PDF dal nostro sito www.gt-support.de.

Dati tecnici


Tensione nominale: 220-240 V~

Frequenza nominale: 50 Hz

Potenza nominale: 30 W

Classe di protezione: II 

Dichiarazione di conformità

 La dichiarazione di conformità UE può essere richiesta all'indirizzo riportato sulla cartolina di garanzia.

I prodotti contrassegnati dalla marcatura CE soddisfano i requisiti delle direttive CE esistenti.

Smaltimento

Smaltire l'imballaggio



L'imballaggio del prodotto è costituito da materiale riciclabile.

Il materiale di imballaggio può essere smaltito presso centri di raccolta pubblici per essere riutilizzato.

Smaltire l'apparecchio esausto



Gli apparecchi vecchi non devono essere gettati tra i rifiuti domestici!

In base alle normative in vigore l'apparecchio vecchio deve essere smaltito adeguatamente al termine della sua durata. In tal senso i materiali contenuti nell'apparecchio vecchio vengono riutilizzati e l'impatto sull'ambiente è minimo. Per ulteriori informazioni rivolgersi alle autorità comunali competenti o all'azienda di smaltimento locale.



IT

PRODUTTORE:

GLOBALTRONICS GMBH & CO. KG
BEI DEN MÜHREN 5
20457 HAMBURG
GERMANIA

ASSISTENZA POST-VENDITA 813860

  **00800 / 456 22 000**
(Hotline di assistenza gratuita)
 **gt-support-it@telemarcom.de**

MODELLO: PO51030743

GT-SF-LRE-01 03/2022

3

**ANNI DI
GARANZIA**