



Bedienungsanleitung Mode d'emploi Istruzioni per l'uso



Luftreiniger

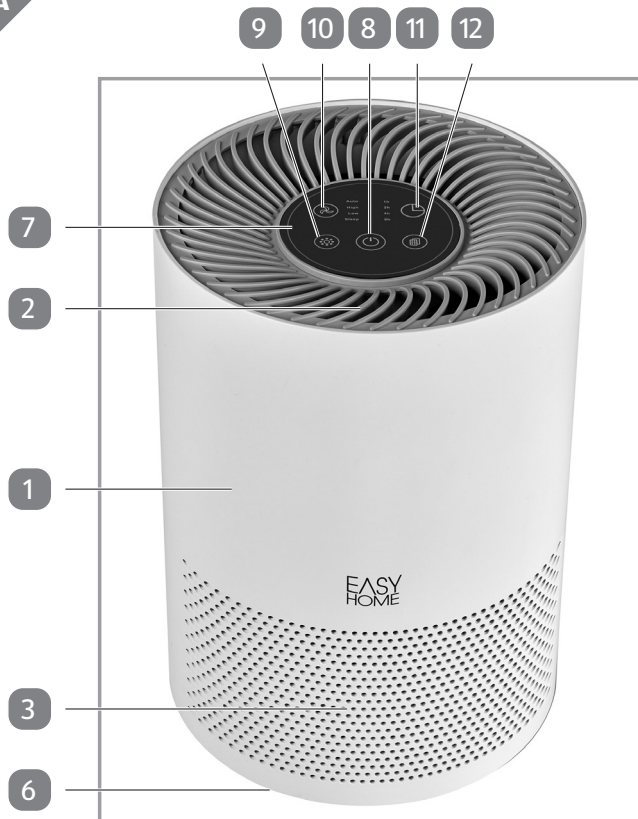
Purificateur d'air | Purificatore d'aria



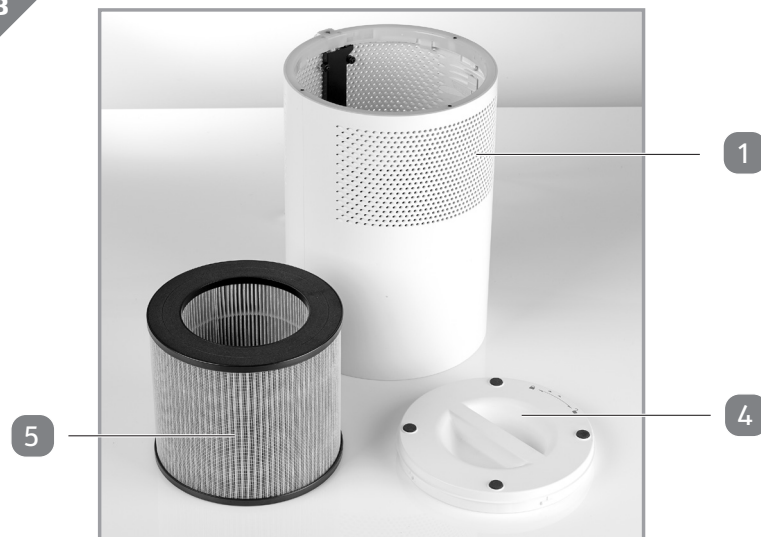
Deutsch..... 01
Français20
Italiano38

Originalbetriebsanleitung
Notice originale | Istruzioni originali

A



B



Lieferumfang/Geräteteile

- 1 Grundgerät
- 2 Luftauslassöffnungen
- 3 Lufteinlassöffnungen
- 4 Filterabdeckung (Gehäuseboden)
- 5 Filter
- 6 Leuchtring (Geräteunterseite)
- 7 Bedienfeld
- 8 Ein-/Aus-Taste
- 9 Taste für Ionenfunktion
- 10 Taste für Lüfterfunktion
- 11 Timertaste
- 12 Taste Filterwechsel
- 13 Bedienungsanleitung und Garantiekarte (ohne Abb.)

Technische und optische Änderungen vorbehalten.

Inhaltsverzeichnis

Übersicht.....	2
Lieferumfang/Geräteteile.....	3
Allgemeines.....	5
Bedienungsanleitung lesen und aufbewahren.....	5
Zeichenerklärung und weitere Informationen.....	5
Sicherheit.....	6
Bestimmungsgemäße Verwendung	6
Sicherheitshinweise	6
Gefahren für Kinder und Personen mit eingeschränkten Fähigkeiten	6
Gefahren beim Umgang mit Elektrogeräten.....	7
Gefahren beim Betrieb des Luftreinigers	9
Aufbau und Montage	11
Vor dem ersten Gebrauch.....	11
Bedienung	12
Allgemein	12
Leuchtring.....	12
Ionenfunktion	12
Bedienung des Gerätes.....	13
Filterwechsel.....	15
Wartung, Reinigung und Pflege.....	16
Reinigung der Lüftungsschlitze	16
Störung und Behebung	17
Technische Daten	18
Konformitätserklärungen	18
Entsorgung	18
Verpackung entsorgen.....	18
Gerät entsorgen	18

Allgemeines

Bedienungsanleitung lesen und aufbewahren



Diese Bedienungsanleitung gehört zu diesem Luftreiniger. Sie enthält wichtige Informationen zur Inbetriebnahme und Handhabung.

Lesen Sie die Bedienungsanleitung, insbesondere die Sicherheitshinweise sorgfältig durch, bevor Sie den Luftreiniger einsetzen. Die Nichtbeachtung dieser Bedienungsanleitung kann zu schweren Verletzungen oder Schäden an dem Luftreiniger führen.

Die Bedienungsanleitung basiert auf den in der Europäischen Union gültigen Normen und Regeln. Beachten Sie im Ausland auch landesspezifische Richtlinien und Gesetze.

Bewahren Sie die Bedienungsanleitung für die weitere Nutzung auf. Wenn Sie den Luftreiniger an Dritte weitergeben, geben Sie unbedingt diese Bedienungsanleitung mit.

Zeichenerklärung und weitere Informationen

Die folgenden Symbole und Signalworte werden in dieser Bedienungsanleitung, auf dem Gerät und/oder auf der Verpackung verwendet oder dienen zur Darstellung von zusätzlichen Informationen.



Bedienungsanleitung lesen und beachten!

Wichtige Warnhinweise sind mit diesem Symbol gekennzeichnet.

⚠️ WARNUNG!

bezieht sich auf Personenschäden

HINWEIS!

bezieht sich auf Sachschäden



Wichtige Informationen sind mit diesem Symbol gekennzeichnet.



Konformitätserklärung (siehe Kapitel „Konformitätserklärungen“): Mit diesem Symbol markierte Produkte erfüllen die Anforderungen der relevanten EG-Richtlinien.



Das Siegel „Geprüfte Sicherheit“ bestätigt, dass dieses Gerät bei vorhersehbarem Gebrauch sicher ist. Das Prüfsiegel bestätigt die Konformität dieses Gerätes mit dem Produktsicherheitsgesetz.



Dieses Symbol kennzeichnet elektrische Geräte, die der Schutzklasse II entsprechen.



Dieses Symbol signalisiert besondere Vorschriften zur Entsorgung von Altgeräten (siehe Kapitel „Entsorgung“).

Sicherheit

Bestimmungsgemäße Verwendung

Das Gerät ist ausschließlich zur Luftreinigung in geschlossenen Räumen bestimmt. Zudem ist das Gerät nicht für den gewerblichen Gebrauch bestimmt, sondern ausschließlich für die Benutzung im privaten Haushalt. Jede andere Verwendung oder Änderung des Gerätes ist nicht bestimmungsgemäß und ist grundsätzlich untersagt. Für Schäden, die durch nicht bestimmungsgemäßen Gebrauch oder falsche Bedienung entstanden sind, kann keine Haftung übernommen werden. Dieses Produkt ist eingestuft als ein Gerät, das der allgemeinen Öffentlichkeit zugänglich ist.

Sicherheitshinweise

⚠️ WARNUNG!

Lesen und beachten Sie alle nachfolgend aufgeführten Sicherheitshinweise. Bei Nichtbeachten bestehen erhebliche Unfall- und Verletzungsrisiken sowie die Gefahr von Sach- und Geräteschäden.

Gefahren für Kinder und Personen mit eingeschränkten Fähigkeiten

- Dieses Gerät kann von Kindern ab 8 Jahren und darüber sowie von Personen mit reduzierten physischen, sensorischen oder mentalen Fähigkeiten oder Mangel an Erfahrung und/

oder Wissen benutzt werden, wenn sie beaufsichtigt werden oder bezüglich des sicheren Gebrauchs des Gerätes unterwiesen wurden und die daraus resultierenden Gefahren verstanden haben.

- Reinigung und die Wartung durch den Benutzer dürfen nicht durch Kinder vorgenommen werden, es sei denn sie sind 8 Jahre oder älter und werden beaufsichtigt. Das Gerät und seine Anschlussleitung sind von Kindern jünger als 8 Jahre, fernzuhalten.
- Kinder dürfen nicht mit dem Gerät spielen. Kinder erkennen nicht die Gefahr, die beim Umgang mit elektrischen Geräten entstehen kann. Deshalb das Gerät außerhalb der Reichweite von Kindern unter 8 Jahren benutzen und aufbewahren. Lassen Sie das Netzkabel nicht herunterhängen, damit nicht daran gezogen wird.
- Halten Sie Verpackungsmaterial von Kindern fern – **Erstickungsgefahr!**

Gefahren beim Umgang mit Elektrogeräten

- Schließen Sie das Gerät nur an eine vorschriftsmäßig installierte Schutzkontakt-Steckdose mit einer Netzspannung gemäß Typenschild an.
- Bei der Beschädigung des Netzkabels darf dieses nur durch eine vom Hersteller benannte Fachwerkstatt ersetzt werden, um Verletzungs- und Unfallgefahren sowie Schäden am Gerät zu vermeiden.
- Achten Sie darauf, dass sich die Steckdose in der Nähe des Gerätes befindet und frei zugänglich ist, um das Gerät im Störfall schnell vom Netz zu trennen.
- Reparaturen dürfen nur von zugelassenen Fachwerkstätten ausgeführt werden. Nicht fachgerecht reparierte Geräte stellen eine Gefahr für den Benutzer dar.

- Das Gerät während des Betriebes nicht ohne Aufsicht lassen, um Unfälle zu vermeiden.
- Um Unfälle zu vermeiden, sollten niemals mehrere Haushaltsgeräte gleichzeitig (z. B. über einen 3er-Steckdosenverteiler) an dieselbe Schutzkontakt-Steckdose angeschlossen werden.
- Tauchen Sie das Gerät nie in Wasser und benutzen Sie es nicht im Freien, da es weder Regen noch anderer Feuchtigkeit ausgesetzt werden darf. **Stromschlaggefahr!**
- Sollte das Gerät doch einmal ins Wasser gefallen sein, ziehen Sie erst den Netzstecker und nehmen Sie das Gerät dann heraus! Nehmen Sie das Gerät danach nicht mehr in Betrieb, sondern lassen Sie es erst von einer zugelassenen Servicestelle überprüfen. Dies gilt auch, wenn das Netzkabel oder das Gerät beschädigt sind oder wenn das Gerät heruntergefallen ist. **Stromschlaggefahr!**
- Ziehen Sie immer den Netzstecker, wenn das Gerät nicht in Gebrauch ist und vor jeder Reinigung oder bei Betriebsstörungen! Niemals am Netzkabel ziehen! **Stromschlaggefahr!**
- Achten Sie darauf, dass das Netzkabel oder das Gerät nie auf heißen Oberflächen oder in der Nähe von Wärmequellen platziert werden. Verlegen Sie das Netzkabel so, dass es nicht mit heißen oder scharfkantigen Gegenständen in Berührung kommt. **Stromschlaggefahr!**
- Knicken Sie das Netzkabel keinesfalls und wickeln Sie es nicht um das Gerät, da dies zu einem Kabelbruch führen kann. **Stromschlaggefahr!**
- Benutzen Sie das Gerät nicht, wenn Sie sich auf feuchtem Boden befinden oder wenn Ihre Hände oder das Gerät nass sind. **Stromschlaggefahr!**
- Öffnen Sie das Gerät nie und versuchen Sie keinesfalls, mit Metallgegenständen in das Innere zu gelangen. **Stromschlaggefahr!**

Gefahren beim Betrieb des Luftreinigers

- Decken Sie das Gerät während des Betriebes nicht ab. Sorgen Sie für ausreichenden Freiraum und Sicherheitsabstand zu Wänden, Decken und sonstigen Gegenständen.
- Die Lufteinlass- und Luftauslassöffnungen dürfen nie abgedeckt oder blockiert sein. Halten Sie stets ausreichend Freiraum und reinigen Sie die Lüftungsöffnungen regelmäßig von Verschmutzungen, um ein Verstopfen der Öffnungen zu vermeiden.
- Stecken Sie keinerlei Gegenstände in die Lufteinlass- oder Luftauslassöffnungen oder das Gerät. Achten Sie auch darauf, dass keine losen Gegenstände wie Gardinen oder Vorhänge oder auch lange Haare, Krawatten etc. in die Lüftungsöffnungen geraten. Sie könnten vom Luftstrom angesaugt werden.
- Es dürfen keine Gegenstände auf das Gerät gestellt werden.
- Bei Verwendung eines Verlängerungskabels muss dieses den gültigen Sicherheitsbestimmungen entsprechen.
- Um Gefährdungen zu vermeiden, ziehen Sie immer bei Nichtbenutzung den Netzstecker aus der Schutzkontakt-Steckdose.
- Beachten Sie bitte, dass Sie zusätzlich zum Abschalten des Gerätes den Netzstecker aus der Schutzkontakt-Steckdose ziehen, um das Gerät vollständig vom Netz zu trennen.
- Achten Sie darauf, dass Sie das Gerät auf eine ebene, stabile, rutschfeste und trockene Standfläche stellen. Das Gerät nicht direkt an eine Wand oder unter einen Hängeschrank o. ä. stellen. Das Gerät benötigt nach oben und an den Seiten ausreichend Freiraum.
- Nur Original Zubehör verwenden! Bei Verwendung von nicht Original Zubehör ist mit erhöhter Unfallgefahr zu rechnen. Bei Unfällen oder Schäden mit nicht Original Zubehör entfällt jede Haftung. Bei der Verwendung fremder Zube-

hörterteile und daraus resultierenden Geräteschäden erlischt jeglicher Garantieanspruch.

- Setzen Sie das Gerät keinen Erschütterungen aus und schütteln Sie es nicht.
- Benutzen Sie zur Reinigung nie scharfe oder scheuernde Reinigungsmittel oder scharfkantige Gegenstände.
- Der Filter im Inneren des Gerätes ist in einem zusätzlichen Kunststoffbeutel verpackt. Bitte entfernen Sie vor der Benutzung des Gerätes diesen Kunststoffbeutel.

Aufbau und Montage

Vor dem ersten Gebrauch

WARNUNG!

Bitte überprüfen Sie das Gerät nach dem Auspacken auf Vollständigkeit und eventuelle Transportschäden, um Gefährdungen zu vermeiden. Benutzen Sie es im Zweifelsfall nicht, sondern wenden Sie sich in diesem Falle an unseren Kundendienst. Die Serviceadresse finden Sie auf der Garantiekarte.

Ihr Gerät befindet sich zum Schutz vor Transportschäden in einer Verpackung.

- Nehmen Sie das Gerät vorsichtig aus seiner Verkaufsverpackung.
- Entfernen Sie alle Verpackungsteile.

Wichtiger Hinweis: Der Filter im Inneren des Gerätes ist in einem zusätzlichen Kunststoffbeutel verpackt. Bitte entfernen Sie vor der Benutzung des Gerätes diesen Kunststoffbeutel.

- Ziehen Sie die vorhandene Schutzfolie vom Bedienfeld **7** ab.
- Reinigen Sie das Gerät und alle Zubehörteile von Verpackungsstaubresten, gemäß den Angaben im Kapitel „Wartung, Reinigung und Pflege“.

Bedienung

Allgemein

Im Inneren Ihres Luftreinigers befindet sich ein Lüfter (Ventilator) mit dem die Raumluft in das Gerät und dort durch einen hochwertigen Filter gezogen wird. Der Filter befreit die Luft von dort enthaltenen Partikeln wie Hausstaub, Pollen, Rauch etc., so dass deren Anteil in der Raumluft reduziert wird. Zudem sorgt der im Filter enthaltene Aktivkohlefilter dafür, dass in der Luft enthaltene Gerüche neutralisiert bzw. gemindert werden können.

Ihr Luftreiniger verfügt zudem über eine Automatik- und eine Timerfunktion und ermöglicht daher einen unkomplizierten Betrieb nach Ihren individuellen Ansprüchen. Die zuschaltbare Funktionfunktion ermöglicht eine effiziente Beseitigung von Staubpartikeln und kann helfen Ihr Wohlbefinden zu steigern.

Leuchtring

An der Gehäuseunterseite befindet sich ein Leuchtring **6**, der unabhängig von den vorgenommenen Einstellungen über verschiedene Farben anzeigt in welchem Bereich sich die Qualität der Raumluft hinsichtlich der Verschmutzung befindet.

In Abhängigkeit der Qualität der Raumluft leuchtet der Leuchtring **6** in folgenden Farben.

Schlechte Qualität	Leuchtring 6 leuchtet rot
Mittelmäßige Qualität	Leuchtring 6 leuchtet gelb
Gute Qualität	Leuchtring 6 leuchtet grün

Ionenfunktion

Der Luftreiniger verfügt über eine Funktionfunktion mit der Ionen gebildet werden, d.h. in der Luft enthaltene Teilchen (Atome bzw. Moleküle) werden in dem Gerät elektrisch geladen → ionisiert und über den Lüfter in die Raumluft transportiert. Dies hat zur Folge, dass Partikel mit unterschiedlicher Ladung und die Ionen aneinander haften, daher leichter in der Luft absinken und so nicht mehr in der Raumluft schweben.

Bedienung des Gerätes

HINWEIS!

Decken Sie niemals die Lüftungsöffnungen ab, da dies zur Überhitzung des Gerätes führen kann. Halten Sie ausreichend Abstand zu Wänden oder anderen Gegenständen.

Folgende Funktionstasten finden Sie auf dem Bedienfeld **7**, um die gewünschten Einstellungen vornehmen zu können.



→ **Ein-/Aus-Taste 8** – hiermit schalten Sie das Gerät ein oder wechseln in den Bereitschaftsmodus (Standby).



→ **Taste für Ionenfunktion 9** – mit dieser Taste können Sie die Ionenfunktion aktivieren oder deaktivieren.



→ **Taste für Lüfterfunktion 10** – durch Betätigen dieser Taste wählen Sie die gewünschte Lüfterstufe „Sleep“ → „Low“ → „High“ oder wechseln in die Automatikfunktion



→ **Timertaste 11** – dient zur Auswahl einer bestimmten Betriebsdauer. Sie können zwischen 1, 2, 4 oder 8 Stunden Kurzzeitbetrieb wählen.



→ **Taste Filterwechsel 12** – leuchtet auf wenn der Filter verbraucht ist und ausgewechselt werden muss.

Wichtiger Hinweis: Der Filter im Inneren des Gerätes ist in einem zusätzlichen Kunststoffbeutel verpackt. Bitte entfernen Sie vor der Benutzung des Gerätes diesen Kunststoffbeutel.

- Stellen Sie das Gerät in der Nähe einer Schutzkontakt-Steckdose (mit einer Netzspannung gemäß Typenschild) auf, achten Sie dabei auf freie Zugänglichkeit der Schutzkontakt-Steckdose.
- Achten Sie auf eine ebene und trockene Standfläche.

Stellen Sie vor jedem Gebrauch sicher, dass alle Lüftungsöffnungen, Gitter und Filter frei von Verschmutzungen und nicht blockiert sind. Reinigen Sie das Gerät und die Zubehörteile nötigenfalls gemäß dem Kapitel „Wartung, Reinigung und Pflege“.

- Schließen Sie das Gerät an die Schutzkontakt-Steckdose an.

Ein akustisches Signal ertönt und auf dem Bedienfeld **7** leuchten kurz sämtliche Tastensymbole und Beschriftungen auf. Kurz danach wechselt das Gerät in den Bereitschaftsmodus (Standby). Die Beleuchtung schaltet sich ab, lediglich die Ein-/Aus-Taste **8** ist schwach beleuchtet und zeigt so an, dass das Gerät am Stromnetz angeschlossen und betriebsbereit ist.

- Drücken Sie die Ein-/Aus-Taste **8**, um das Gerät einzuschalten. Die Ein-/Aus-Taste ist nun hell beleuchtet und das Gerät beginnt mit dem Betrieb.

Nun können Sie weitere Einstellungen vornehmen.

Ionenfunktion: Die Funktionfunktion ist bei jedem Einschalten des Gerätes aktiviert. Sie können die Funktionfunktion jederzeit durch Drücken der Taste für Funktionfunktion **9** abschalten und wenn Sie es wünschen auch wieder aktivieren.

Lüfterfunktion: Hiermit wählen Sie die gewünschte Lüfter-Einstellung. Folgende Möglichkeiten stehen Ihnen dabei zur Verfügung.

- „Sleep“: Minimale Lüftergeschwindigkeit für einen nahezu geräuschlosen Betrieb und minimalen Luftdurchsatz. Die Beleuchtung des Leuchtringes **6** ist bei dieser Einstellung abgeschaltet.
- „Low“: Niedrige Lüftergeschwindigkeit für niedrigen Luftdurchsatz.
- „High“: Hohe Lüftergeschwindigkeit für hohen Luftdurchsatz.
- „Auto“: Automatikfunktion – hierbei wird die Lüftergeschwindigkeit und damit der Luftdurchsatz automatisch an die vorherrschende Luftqualität angepasst. Dabei gilt:

Schlechte Qualität (Leuchtring 6 leuchtet rot)	Gerät arbeitet mit hoher Lüftergeschwindigkeit.
Mittelmäßige Qualität (Leuchtring 6 leuchtet gelb)	Gerät arbeitet mit niedriger Lüftergeschwindigkeit.
Gute Qualität (Leuchtring 6 leuchtet grün)	Gerät arbeitet mit der minimalen Lüftergeschwindigkeit.

Timerfunktion: Das Gerät ist mit einer Timerfunktion ausgestattet. Durch Drücken der Timertaste **11** aktivieren Sie die Timerfunktion und können durch weiteres Drücken der Timertaste **11** zwischen 1, 2, 4 oder 8 Stunden Betriebszeit wählen. Die ausgewählte Dauer wird Ihnen auf dem Bedienfeld **7** angezeigt (1h, 2h, 4h, 8h)

und die Timertaste **11** leuchtet. Nach Ablauf der eingestellten Betriebsdauer schaltet sich das Gerät ab bzw. wechselt in den Bereitschaftsmodus (Standby). Möchten Sie die Timerfunktion wieder abschalten, drücken Sie die Timertaste **11** so oft, bis die Anzeige der eingestellten Zeit (1 h, 2 h, 4 h, 8 h) erloschen ist und die Timertaste nicht mehr leuchtet.

Das Gerät muss nach jeder Benutzung ausgeschaltet und vom Netz getrennt werden, indem der Netzstecker aus der Steckdose gezogen wird.

Filterwechsel

Sollte der Filter **5** einmal das Ende seiner Lebensdauer erreicht haben und verbraucht sein, wird dies durch das Blinken der Taste Filterwechsel **12** angezeigt.

Der Filter **5** muss nun durch einen neuen Filter ersetzt werden. Gehen Sie hierzu wie folgt vor:

- Schalten Sie das Gerät ab und trennen es vom Stromnetz.
- Öffnen Sie nun die Filterabdeckung **4** an der Unterseite des Gehäuses, indem Sie die Abdeckung ein kurzes Stück nach rechts in Richtung der Markierung „geöffnetes Schloss“ drehen und dann vom Grundgerät **1** abnehmen.
- Nehmen Sie nun den Filter **5** aus dem Grundgerät **1** und setzen einen neuen Filter, den Sie bei unserem Kundendienst bezogen haben, in das Gerät ein.
- Setzen Sie danach die Filterabdeckung **4** wieder auf, so dass das Dreieck auf der Filterabdeckung, das näher am Symbol „geschlossenes Schloss“ angeordnet ist, mit dem Dreieck auf dem Grundgerät **1** fluchtet.
- Verriegeln Sie nun die Filterabdeckung **4** durch eine Linksdrehung in Richtung des Symbols „geschlossenes Schloss“, bis die Filterabdeckung hör- und spürbar einrastet und verriegelt ist.
- Drücken Sie danach die Taste Filterwechsel **12** für ca. 3 Sekunden, um den Filterwechsel zu bestätigen. Ein akustisches Signal ertönt und die Beleuchtung der Taste Filterwechsel **12** erlischt.
- Nun können Sie das Gerät wieder wie gewohnt betreiben.

Hinweis: Ersatzfilter können Sie bei unserem Kundendienst beziehen. Die Kontaktdaten finden Sie auf der Garantiekarte.

Wartung, Reinigung und Pflege

WARNUNG!

Ziehen Sie vor dem Reinigen immer den Netzstecker und lassen Sie das Gerät vollständig abkühlen, bevor Sie es reinigen und verstauen! Stromschlaggefahr!

WARNUNG!

Achten Sie darauf, dass keine Flüssigkeit in das Innere des Gerätes gelangt. Das Gerät nie in Wasser tauchen. Stromschlaggefahr!

HINWEIS!

Benutzen Sie zur Reinigung nie scharfe oder scheuernde Reinigungsmittel oder scharfkantige Gegenstände.

- Zur Reinigung des Geräteäußeren benutzen Sie ein trockenes, allenfalls mäßig feuchtes, gut ausgewrungenes Tuch.
- Anschließend gut trocken reiben.

Reinigung der Lüftungsschlitze

Die Lüftungsöffnungen in regelmäßigen Abständen mit einer geeigneten, weichen Bürste vorsichtig von Staub und Verschmutzungen befreien.

Störung und Behebung

Störung:	Ursache:	Behebung:
Das Gerät zeigt keine Funktion.	Der Netzstecker ist nicht mit der Schutzkontakt-Steckdose verbunden.	Den Netzstecker in die Schutzkontakt-Steckdose einstecken.
Das Gerät hat sich während des Betriebes abgeschaltet.	Der Filter ist verbraucht und muss gewechselt werden.	Ersetzen Sie den verbrauchten Filter durch einen neuen gemäß den Angaben im Abschnitt „Filterwechsel“.

Bei hier nicht aufgeführten Störungen wenden Sie sich bitte an unseren Kundendienst. Unsere Kundenberater helfen Ihnen gerne weiter. Unsere Serviceadresse können Sie der Garantiekarte entnehmen. Da unsere Produkte ständig weiterentwickelt und verbessert werden, sind Design- und technische Änderungen möglich. Diese Bedienungsanleitung kann auch als pdf-Datei von unserer Homepage www.gt-support.de heruntergeladen werden.

Technische Daten


Nennspannung: 220-240 V~

Nennfrequenz: 50 Hz

Nennleistung: 30 W

Schutzklasse: II 

Konformitätserklärungen

 Die EU-Konformitätserklärung kann bei der auf der beigelegten Garantiekarte angeführten Adresse angefordert werden.

Mit dem CE Symbol markierte Produkte erfüllen die Anforderungen aller zutreffenden EG-Richtlinien.

Entsorgung

Verpackung entsorgen



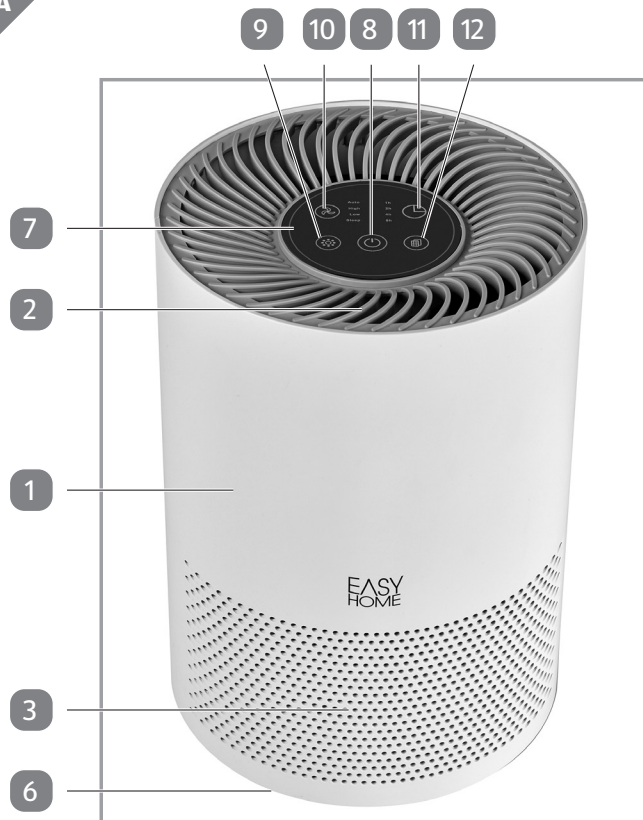
Die Produktverpackung besteht aus recyclingfähigen Materialien. Das Verpackungsmaterial kann an öffentlichen Sammelstellen zur Wiederverwendung abgegeben werden.

Gerät entsorgen

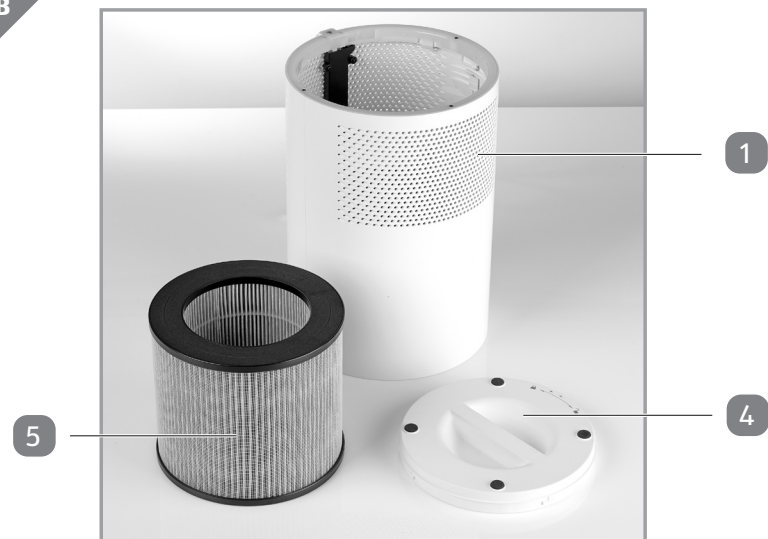


Altgeräte gehören nicht in den Hausmüll! Entsprechend gesetzlicher Vorschriften muss das Altgerät am Ende seiner Lebensdauer einer geordneten Entsorgung zugeführt werden. Dabei werden im Altgerät enthaltene Wertstoffe wiederverwertet und die Umwelt geschont. Weiterführende Auskünfte erteilen die zuständige kommunale Verwaltungsbehörde oder Ihr örtliches Entsorgungsunternehmen.

A



B



Contenu de la livraison / Pièces de l'appareil

- 1 Appareil de base
- 2 Orifices de sortie d'air
- 3 Orifices d'aspiration
- 4 Couvercle de filtre (sous l'appareil)
- 5 Filtre
- 6 Anneau lumineux (sous l'appareil)
- 7 Panneau de commande
- 8 Bouton marche/arrêt
- 9 Bouton pour la fonction ionique
- 10 Bouton pour la fonction ventilateur
- 11 Bouton pour la minuterie
- 12 Bouton pour le changement de filtre
- 13 Notice d'utilisation et carte de garantie (non illustrées)

Sous réserve de modifications techniques et visuelles.

Sommaire

Vue d'ensemble	20
Contenu de la livraison / Pièces de l'appareil	21
Généralités	23
Lire la notice d'utilisation et la conserver.....	23
Légende des symboles et autres informations.....	23
Sécurité	24
Utilisation conforme à l'usage prévu.....	24
Consignes de sécurité.....	24
Risques pour les enfants et les personnes dont les facultés sont limitées.....	24
Risques liés à l'utilisation d'appareils électriques.....	25
Risques liés à l'utilisation du purificateur d'air.....	27
Installation et montage	29
Avant la première utilisation.....	29
Utilisation	30
Généralités.....	30
Anneau lumineux.....	30
Fonction ionique.....	30
Utilisation de l'appareil.....	31
Changement de filtre.....	33
Maintenance, nettoyage et entretien	34
Nettoyage des fentes d'aération.....	34
Pannes et solutions	35
Caractéristiques techniques	36
Déclaration de conformité	36
Élimination	36
Élimination de l'emballage.....	36
Élimination de l'appareil.....	36

Généralités

Lire la notice d'utilisation et la conserver



Cette notice d'utilisation fait partie intégrante de ce purificateur d'air. Elle contient des informations importantes pour l'utilisation et la manipulation.

Lisez attentivement la notice d'utilisation, en particulier les consignes de sécurité, avant d'utiliser le purificateur d'air. Le non-respect de cette notice d'utilisation peut entraîner des blessures graves ou endommager le purificateur d'air.

La notice d'utilisation repose sur les normes et règles applicables au sein de l'Union européenne. Il convient également de respecter les directives et législations spécifiques à votre pays de résidence si vous vivez en dehors de l'Union européenne.

Conservez la notice d'utilisation pour des utilisations futures. Donnez-la avec le purificateur d'air si vous le remettez à une autre personne.

Légende des symboles et autres informations

Les symboles et termes d'avertissement suivants figurent dans cette notice d'utilisation, sur l'appareil ou sur l'emballage, ou représentent des informations complémentaires.



Veillez lire et respecter la notice d'utilisation !

Les consignes de sécurité importantes sont désignées par ce symbole.



AVERTISSEMENT ! concerne les dommages corporels

AVIS!

concerne les dommages matériels



Les informations importantes sont désignées par ce symbole.



Déclaration de conformité (voir chapitre « Déclaration de conformité ») :

Les produits marqués de ce symbole satisfont aux exigences des directives CE en vigueur.



Le label « Geprüfte Sicherheit » (Sécurité contrôlée) certifie que l'appareil peut être utilisé en toute sécurité dans des conditions d'utilisation prévisibles. Le label atteste que cet appareil est conforme à la loi sur la sécurité des produits.



Ce symbole indique des appareils électriques qui correspondent à la classe de protection II.



Ce symbole fait référence aux prescriptions spéciales en matière d'élimination des appareils usagés (voir le chapitre « Élimination »).

Sécurité

Utilisation conforme à l'usage prévu

Cet appareil est exclusivement conçu pour la purification de l'air dans les pièces fermées. De plus, l'appareil n'est pas destiné à une utilisation professionnelle mais uniquement à une utilisation privée. Toute autre utilisation ou modification de l'appareil n'est pas conforme et est strictement interdite. Nous ne pouvons être tenus responsables des dommages survenus à la suite d'une utilisation non conforme ou incorrecte. Ce produit est répertorié parmi les appareils accessibles au grand public.

Consignes de sécurité

▲ AVERTISSEMENT !

Veillez lire et respecter les consignes de sécurité énoncées ci-après. Le non-respect de ces consignes peut engendrer des risques d'accident et de blessures, ainsi que des dommages matériels ou des dysfonctionnements de l'appareil.

Risques pour les enfants et les personnes dont les facultés sont limitées

- Les enfants âgés de plus de 8 ans et les personnes dont les facultés physiques, sensorielles ou mentales sont limitées ou les personnes manquant d'expérience et/ou

de connaissances sont autorisés à utiliser cet appareil, à condition qu'ils soient surveillés ou qu'ils aient été instruits quant à son usage sûr et qu'ils aient compris les dangers en résultant.

- Le nettoyage et l'entretien de l'appareil ne doivent pas être effectués par des enfants de moins de 8 ans. Passé cet âge, les enfants peuvent réaliser ces opérations s'ils sont surveillés. Les enfants de moins de 8 ans doivent être tenus à distance de l'appareil et du cordon.
- Les enfants ne doivent pas jouer avec l'appareil. Les enfants ne sont pas conscients du danger inhérent à l'utilisation d'appareils électriques. Par conséquent, utilisez et conservez l'appareil hors de portée des enfants de moins de 8 ans. Ne laissez pas pendre le cordon électrique afin d'éviter que quelqu'un ne tire dessus.
- Conservez l'emballage hors de portée des enfants –
Risque d'asphyxie !

Risques liés à l'utilisation d'appareils électriques

- Branchez l'appareil uniquement sur une prise secteur avec terre, installée de manière conforme et dont la tension de secteur respecte la plaque signalétique.
- Si le cordon électrique est endommagé, seul un atelier spécialisé désigné par le constructeur est autorisé à le remplacer afin d'éviter tout risque de blessure, d'accident ou de dégâts à l'appareil.
- Veillez à ce que la prise secteur se trouve à proximité de l'appareil et soit facilement accessible de façon à ce que l'appareil puisse être rapidement débranché en cas d'accident.
- Seuls des ateliers spécialisés et habilités sont autorisés à effectuer les réparations. Les appareils réparés par un personnel non spécialisé représentent un danger pour l'utilisateur.

- Ne laissez pas l'appareil sans surveillance pendant qu'il fonctionne afin d'éviter tout accident.
- Afin d'éviter tout accident, n'utilisez jamais la même prise secteur avec terre pour brancher simultanément plusieurs appareils ménagers (par exemple, sur une triplite).
- Ne plongez jamais l'appareil dans l'eau et ne l'utilisez pas en plein air, car ce dernier ne doit en aucun cas être exposé à la pluie ou à l'humidité. **Risque d'électrocution !**
- Si l'appareil venait à tomber dans l'eau, débranchez d'abord la prise avant de le sortir de l'eau ! Ne remettez pas l'appareil en service avant de l'avoir fait contrôler par un SAV agréé. Ceci vaut également lorsque le câble d'alimentation ou l'appareil est endommagé ou si l'appareil est tombé. **Risque d'électrocution !**
- Débranchez toujours la prise lorsque l'appareil n'est pas utilisé, avant le nettoyage et lors de dysfonctionnements. Ne tirez jamais sur le cordon électrique ! **Risque d'électrocution !**
- Assurez-vous de ne jamais placer le cordon électrique ou l'appareil sur des surfaces chaudes ou à proximité de sources de chaleur. Placez le cordon électrique de telle manière qu'il n'entre pas en contact avec des objets chauds ou tranchants. **Risque d'électrocution !**
- Ne pliez jamais le cordon électrique et ne l'enroulez pas autour de l'appareil car il risquerait de se rompre. **Risque d'électrocution !**
- N'utilisez jamais l'appareil lorsque vous vous trouvez sur un sol humide ou que vos mains ou l'appareil sont mouillés. **Risque d'électrocution !**
- N'ouvrez jamais l'appareil et n'essayez en aucun cas d'introduire à l'intérieur des objets métalliques. **Risque d'électrocution !**

Risques liés à l'utilisation du purificateur d'air

- Ne couvrez pas l'appareil lorsqu'il est en fonctionnement. Assurez-vous qu'il y a suffisamment d'espace libre et de distance de sécurité entre l'appareil et les murs, les plafonds et autres objets.
- Les orifices d'aspiration et de sortie d'air ne doivent jamais être couverts ou obstrués. Ménagez toujours un espace libre suffisant entre l'appareil et les objets environnants et éliminez régulièrement les salissures des orifices d'aération afin d'éviter leur encombrement.
- N'introduisez jamais d'objet dans les orifices d'aspiration et de sortie d'air ou dans l'appareil lui-même. Veillez à ce qu'aucun objet flottant comme des rideaux, des voilages, une cravate ou encore des cheveux longs n'entre dans les orifices d'aération. Ils pourraient être aspirés par le flux d'air.
- Ne posez aucun objet sur l'appareil.
- Si vous utilisez une rallonge électrique, celle-ci doit respecter les dispositions de sécurité en vigueur.
- Afin d'éviter toute mise en danger, retirez toujours la fiche de la prise secteur avec terre lorsque vous n'utilisez pas l'appareil.
- Tenez compte du fait que pour mettre complètement l'appareil hors tension, vous devez débrancher la fiche de la prise secteur avec terre après avoir éteint l'appareil.
- Veillez à placer l'appareil sur une surface plane, stable, antidérapante et sèche. Ne placez pas l'appareil directement contre un mur, sous une étagère suspendue ou à des endroits similaires. Il est nécessaire de ménager un espace libre suffisant au-dessus et de chaque côté de l'appareil.
- Utilisez uniquement les accessoires d'origine ! L'utilisation d'autres accessoires peut accroître les risques d'accident. Lors d'accidents ou de dommages subséquents à l'utilisation d'accessoires tiers, la garantie ne s'applique

pas. Si vous utilisez des accessoires tiers et que l'appareil est endommagé, la garantie ne s'applique pas.

- N'exposez pas l'appareil à des chocs et ne le secouez pas.
- N'utilisez jamais de produits de nettoyage abrasifs ni d'objets pointus pour nettoyer l'appareil.
- Le filtre à l'intérieur de l'appareil est emballé dans un sachet plastique supplémentaire. Retirez ce sachet plastique avant l'utilisation de l'appareil.

Installation et montage

Avant la première utilisation

⚠ AVERTISSEMENT !

Après avoir sorti l'appareil de son emballage, veuillez contrôler qu'il est bien complet et qu'il n'a pas subi de dommage lors du transport, afin d'éviter tout danger. En cas de doute, ne l'utilisez pas et adressez-vous à notre SAV. Les coordonnées de notre service client figurent sur la carte de garantie.

L'appareil est placé dans un emballage en vue d'éviter tout dégât lors du transport.

- Retirez avec précaution l'appareil de son emballage de vente.
- Retirez tous les éléments d'emballage.

Remarque importante : le filtre à l'intérieur de l'appareil est emballé dans un sachet plastique supplémentaire. Retirez ce sachet plastique avant l'utilisation de l'appareil.

- Retirez le film de protection qui couvre le panneau de commande **7**.
- Nettoyez l'appareil ainsi que tous les accessoires pour enlever les résidus de poussières d'emballage conformément aux instructions du chapitre « Maintenance, nettoyage et entretien ».

Utilisation

Généralités

Un ventilateur, situé à l'intérieur du purificateur d'air, aspire l'air ambiant et le fait passer dans l'appareil dans un filtre de qualité supérieure. Le filtre réduit le taux de particules en suspension dans l'air ambiant : poussière, pollen, fumée, etc. en les éliminant. Il est en outre doté d'un filtre à charbon actif qui permet de neutraliser ou de réduire les odeurs.

Votre purificateur d'air dispose aussi d'une fonction automatique et d'une fonction programmation qui permettent une grande simplicité d'utilisation, en adéquation avec vos besoins. Lorsqu'elle est activée, la fonction ionique permet d'éliminer efficacement les particules de poussière pour améliorer ainsi votre qualité de vie.

Anneau lumineux

L'anneau lumineux **6** situé sous l'appareil s'éclaire en différentes couleurs, indépendamment des réglages, pour indiquer le niveau de qualité de l'air de la pièce. Selon la qualité de l'air ambiant, l'anneau lumineux **6** utilise les codes couleur suivants.

Mauvaise qualité de l'air	L'anneau lumineux 6 s'allume en rouge
Qualité de l'air moyenne	L'anneau lumineux 6 s'allume en jaune
Bonne qualité de l'air	L'anneau lumineux 6 s'allume en vert

Fonction ionique

Le purificateur d'air dispose d'une fonction ionique qui forme des ions en chargeant électriquement des atomes ou molécules présents dans l'air. → Une fois ionisés, ils sont rejetés dans l'air ambiant via le ventilateur. Les ions vont se combiner aux particules de charge opposée, s'alourdir et retomber ainsi plus facilement au sol. Ils ne sont alors plus en suspension dans l'air ambiant.

Utilisation de l'appareil

AVIS!

Ne couvrez jamais les orifices d'aération, car cela peut entraîner une surchauffe de l'appareil. Maintenez une distance suffisante avec les murs ou autres objets.

Le panneau de commande **7** comporte les touches de fonction suivantes permettant de procéder aux différents réglages.



→ **Bouton marche/arrêt 8** – Il permet d'allumer l'appareil ou de passer en mode veille (standby).



→ **Bouton pour la fonction ionique 9** – Ce bouton vous permet d'activer ou de désactiver la fonction ionique.



→ **Bouton pour la fonction ventilateur 10** – Ce bouton permet de sélectionner les niveaux de ventilation « Sleep » → « Low » → « High » ou de passer en fonction automatique.



→ **Bouton pour la minuterie 11** – Il permet de sélectionner une durée de fonctionnement donnée. Vous pouvez choisir de régler la minuterie sur 1, 2, 4 ou 8 heures.



→ **Bouton pour le changement de filtre 12** – Elle s'allume lorsque le filtre arrive en fin de vie et doit être changé.

Remarque importante : le filtre à l'intérieur de l'appareil est emballé dans un sachet plastique supplémentaire. Retirez ce sachet plastique avant l'utilisation de l'appareil.

- Placez l'appareil à proximité d'une prise secteur avec terre (dont la tension de secteur respecte la plaque signalétique) et veillez à la bonne accessibilité de cette dernière.
- Veillez à ce que la surface du support soit plane et sèche.

Avant toute utilisation, assurez-vous que tous les orifices d'aération, les grilles et les filtres ne présentent aucune salissure et ne sont pas obstrués. Si nécessaire, nettoyez l'appareil et ses accessoires comme indiqué à la section « Maintenance, nettoyage et entretien ».

- Branchez l'appareil à la prise secteur avec terre.

Un signal acoustique retentit et tous les symboles et inscriptions du panneau de commande **7** s'allument brièvement. L'appareil passe, peu après, en mode veille (standby). Tous les éléments éclairés s'éteignent à l'exception du bouton marche/arrêt **8** qui reste faiblement éclairé pour indiquer que l'appareil est branché et prêt à fonctionner.

- Appuyez sur le bouton marche/arrêt **8** pour mettre l'appareil en marche. Le bouton marche/arrêt s'allume alors plus fort et l'appareil commence à fonctionner.

Vous pouvez alors procéder aux autres réglages.

Fonction ionique : la fonction ionique est activée à chaque démarrage de l'appareil. Vous pouvez activer ou désactiver la fonction ionique à volonté en appuyant sur le bouton pour la fonction ionique **9**.

Fonction ventilateur : elle vous permet de sélectionner le réglage du ventilateur. Vous avez le choix entre les possibilités suivantes.

- « Sleep » : vitesse de ventilateur minimale pour un fonctionnement quasiment silencieux et un débit d'air minimal. Avec ce réglage, l'éclairage de l'anneau lumineux **6** est désactivé.
- « Low » : faible vitesse de ventilateur pour un débit d'air faible.
- « High » : grande vitesse de ventilateur pour un débit d'air élevé.
- « Auto » : fonction automatique – La vitesse du ventilateur et le débit d'air correspondant sont automatiquement adaptés à la qualité de l'air ambiant. Le code couleur suivant s'applique alors :

Mauvaise qualité de l'air (l'anneau lumineux 6 s'allume en rouge)	L'appareil fonctionne avec le ventilateur à grande vitesse.
Qualité de l'air moyenne (l'anneau lumineux 6 s'allume en jaune)	L'appareil fonctionne avec le ventilateur à faible vitesse.
Bonne qualité de l'air (l'anneau lumineux 6 s'allume en vert)	L'appareil fonctionne avec le ventilateur à vitesse minimale.

Fonction minuterie : l'appareil est doté d'une fonction minuterie. Appuyez sur le bouton pour la minuterie **11** pour activer cette fonction. Appuyez de nouveau

pour régler la minuterie sur 1, 2, 4 ou 8 heures. La durée sélectionnée apparaît sur le panneau de commande **7** (1h, 2h, 4h, 8h) et le bouton pour la minuterie **11** s'allume. Une fois la durée réglée écoulee, l'appareil s'éteint ou passe en mode veille (standby). Si vous souhaitez désactiver la fonction minuterie, appuyez sur le bouton pour la minuterie **11** jusqu'à la disparition des indications de temps (1h, 2h, 4h, 8h). Le bouton pour la minuterie s'éteint alors.

Après chaque utilisation, éteignez et débranchez l'appareil. Pour ce faire, retirez la fiche de la prise secteur.

Changement de filtre

Lorsque le filtre **5** arrive en fin de vie et est usé, la touche pour le changement de filtre **12** clignote pour indiquer qu'il faut remplacer le filtre.

Le filtre **5** doit alors être remplacé par un filtre neuf. Pour ce faire, procédez comme suit :

- Éteignez l'appareil et débranchez-le.
- Ouvrez le couvercle de filtre **4** sous le boîtier en le tournant légèrement vers la droite en direction du repère « cadenas ouvert », puis désolidarisez-le de l'appareil de base **1**.
- Retirez alors le filtre **5** de l'appareil de base **1** et introduisez un nouveau filtre acheté auprès de notre SAV.
- Remplacez ensuite le couvercle de filtre **4** de façon à ce que le triangle qui se trouve le plus proche du symbole « cadenas fermé » sur le couvercle s'aligne avec le triangle de l'appareil de base **1**.
- Verrouillez le couvercle de filtre **4** en le tournant vers la gauche, en direction du symbole « cadenas fermé », jusqu'à ce que vous entendiez et sentiez le couvercle s'enclencher.
- Appuyez ensuite sur le bouton pour le changement de filtre **12** pendant env. 3 sec. afin de valider le changement de filtre. Un signal acoustique retentit et le bouton pour le changement de filtre **12** s'éteint.
- Vous pouvez alors continuer d'utiliser l'appareil comme à l'accoutumée.

Remarque : vous pouvez vous procurer des filtres de remplacement auprès de notre SAV. Les coordonnées de notre service client figurent sur la carte de garantie.

Maintenance, nettoyage et entretien

⚠ AVERTISSEMENT !

Débranchez toujours la prise et laissez l'appareil refroidir complètement avant de le nettoyer et de le ranger. Risque d'électrocution !

⚠ AVERTISSEMENT !

Veillez à ce qu'aucun liquide ne pénètre à l'intérieur de l'appareil. Ne plongez jamais l'appareil dans l'eau. Risque d'électrocution !

AVIS !

N'utilisez jamais de produits de nettoyage abrasifs ou récurants, ni d'objets pointus pour nettoyer l'appareil.

- Pour nettoyer l'extérieur de l'appareil, utilisez un tissu sec, tout au plus légèrement humidifié et bien essoré.
- Essuyez ensuite en frottant.

Nettoyage des fentes d'aération

Utilisez à intervalles réguliers une brosse douce adaptée pour dégager soigneusement les orifices d'aération de toute poussière ou saleté.

Pannes et solutions

Panne :	Cause :	Solution :
L'appareil ne fonctionne pas.	La fiche n'est pas reliée à la prise secteur avec terre.	Insérez la fiche de l'appareil dans la prise secteur avec terre.
L'appareil s'est éteint pendant le fonctionnement.	Le filtre est usé et doit être remplacé.	Remplacez le filtre usé par un filtre neuf conformément aux instructions du chapitre « Changement de filtre ».

Si le problème rencontré n'est pas énuméré dans ce tableau, merci de contacter notre SAV. Nos conseillers client se feront un plaisir de vous aider. Vous trouverez les coordonnées de notre service client dans la carte de garantie. Etant donné que nos produits sont constamment perfectionnés et améliorés, des modifications techniques et de design sont possibles. Cette notice d'utilisation peut également être téléchargée sous forme de fichier pdf depuis notre site Internet www.gt-support.de.

Caractéristiques techniques


Tension nominale : 220-240 V~

Fréquence nominale : 50 Hz

Puissance nominale : 30 W

Classe de protection : II 

Déclaration de conformité

 La déclaration de conformité UE peut être demandée à l'adresse indiquée dans la carte de garantie fournie.

Les produits portant le symbole CE satisfont aux exigences de toutes les directives CE en vigueur.

Élimination

Élimination de l'emballage



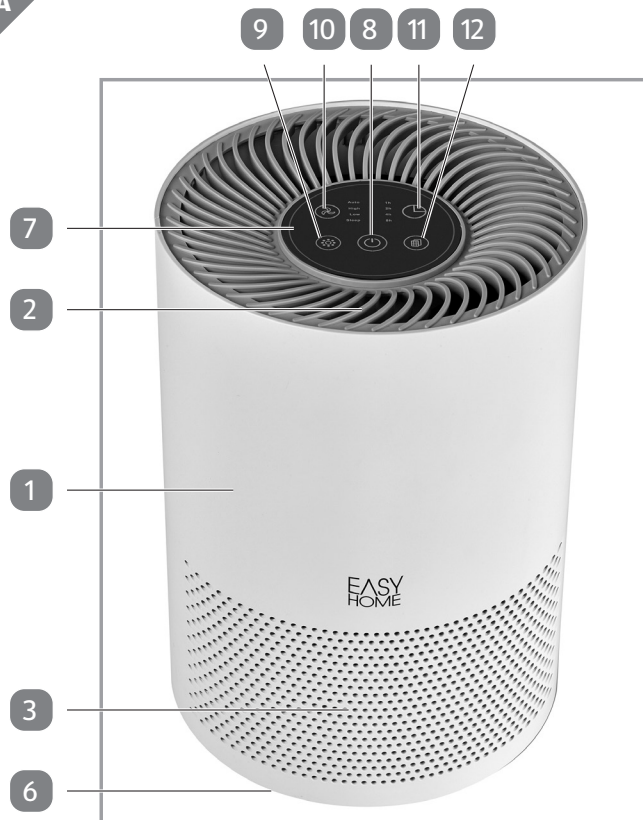
L'emballage du produit est composé de matériaux recyclés. Le matériel d'emballage peut être remis aux centres de tri publics pour être réutilisé.

Élimination de l'appareil

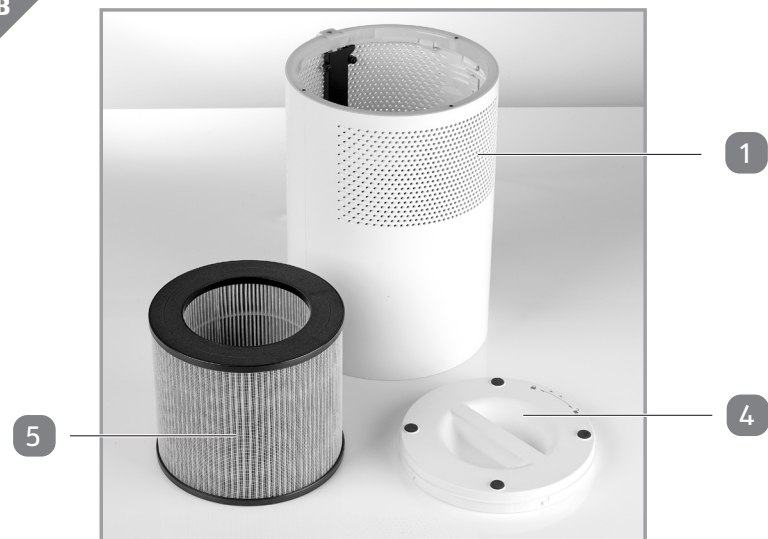


Les appareils usagés ne doivent pas être jetés avec les déchets domestiques ! Selon les prescriptions légales, lorsqu'un appareil n'est plus en état de fonctionner, il doit être amené à un centre de tri attribué. Les matériaux contenus dans l'appareil pourront ainsi être réutilisés et l'environnement préservé. Les autorités communales ou votre centre de tri local vous fourniront des renseignements plus détaillés.

A



B



Dotazione/Parti dell'apparecchio

- 1 Apparecchio di base
- 2 Aperture di uscita aria
- 3 Aperture di ingresso aria
- 4 Copertura del filtro (fondo dell'alloggiamento)
- 5 Filtro
- 6 Anello luminoso (lato inferiore dell'apparecchio)
- 7 Pannello di controllo
- 8 Interruttore ON/OFF
- 9 Tasto per funzione a ioni
- 10 Tasto per funzione ventola
- 11 Tasto timer
- 12 Tasto per cambio filtro
- 13 Istruzioni per l'uso e cartolina di garanzia (non mostrato)

Salvo modifiche tecniche ed estetiche.

Sommario

Panoramica prodotto	38
Dotazione/Parti dell'apparecchio	39
In generale	41
Leggere e conservare le istruzioni per l'uso	41
Descrizione pittogrammi e altre informazioni utili.....	41
Sicurezza.....	42
Utilizzo conforme alla destinazione d'uso	42
Note relative alla sicurezza	42
Pericoli per bambini e persone con capacità limitate.....	42
Pericoli durante l'uso degli apparecchi elettrici	43
Pericoli durante il funzionamento del purificatore d'aria	45
Installazione e montaggio.....	47
Prima di utilizzare l'apparecchio per la prima volta	47
Uso	48
Indicazioni generali	48
Anello luminoso	48
Funzione a ioni	48
Uso dell'apparecchio	49
Cambio filtro.....	51
Manutenzione, pulizia e cura	52
Pulizia delle fessure di aerazione	52
Guasti e risoluzione.....	53
Dati tecnici	54
Dichiarazione di conformità	54
Smaltimento	54
Smaltire l'imballaggio	54
Smaltire l'apparecchio esausto.....	54

In generale

Leggere e conservare le istruzioni per l'uso



Le presenti istruzioni per l'uso sono relative a questo purificatore d'aria. Contengono importanti informazioni sulla messa in funzione e l'impiego.

Prima di utilizzare il purificatore d'aria, leggere attentamente le istruzioni per l'uso, in particolare le indicazioni di sicurezza. La mancata osservanza delle presenti istruzioni per l'uso può causare gravi lesioni o danni al purificatore d'aria.

Le istruzioni per l'uso sono basate su norme e regolamenti in vigore all'interno dell'Unione Europea. All'estero prestare attenzione anche a disposizioni e leggi specifiche del Paese.

Conservare le istruzioni anche per gli usi successivi. Qualora il purificatore d'aria dovesse essere consegnato a terzi, allegare anche le istruzioni per l'uso.

Descrizione pittogrammi e altre informazioni utili

Le parole chiave e i simboli seguenti trovano impiego nelle presenti istruzioni per l'uso, sull'apparecchio e/o sull'imballaggio o servono a rappresentare ulteriori informazioni.



Leggere e conservare le istruzioni per l'uso!

Importante avvertenze sono contrassegnate con questo simbolo.



AVVERTENZA!

Si riferisce a danni alle persone

AVVISO!

Si riferisce a danni alle cose



Con questo simbolo sono contrassegnate informazioni importanti.



Dichiarazione di conformità (vedi il capitolo "Dichiarazioni di conformità"): i prodotti contrassegnati da questo simbolo soddisfano i requisiti delle direttive CE esistenti.



Il sigillo "Geprüfte Sicherheit" (a norma di sicurezza) conferma che l'apparecchio è sicuro in caso di utilizzo prevedibile. Il sigillo di controllo conferma la conformità dell'apparecchio alla normativa sulla sicurezza dei prodotti.



Questo simbolo contrassegna apparecchi elettrici conformi alla classe di protezione II.



Questo simbolo segnala le normative specifiche per lo smaltimento di vecchi apparecchi (vedi il capitolo "Smaltimento").

Sicurezza

Utilizzo conforme alla destinazione d'uso

L'apparecchio è previsto esclusivamente per la purificazione dell'aria in luoghi chiusi. Inoltre l'apparecchio non è destinato a impieghi industriali ma soltanto all'utilizzo in abitazioni private. Qualsiasi altro utilizzo o modifica dell'apparecchio non è appropriata ed è in linea di principio proibita. Si declina ogni responsabilità per danni derivanti da utilizzo non appropriato o uso errato. Questo prodotto è classificato come apparecchio accessibile al pubblico generale.

Note relative alla sicurezza

⚠ AVVERTENZA!

Leggere e osservare tutte le indicazioni per la sicurezza riportate di seguito. La mancata osservanza comporta notevoli rischi di incidenti e lesioni e il pericolo di danni materiali e all'apparecchio.

Pericoli per bambini e persone con capacità limitate

- L'apparecchio può essere utilizzato dai bambini a partire dagli 8 anni e da persone con ridotte capacità fisiche, sensoriali o mentali o con scarsa esperienza e/o inesperte solo se sorvegliati o informati in merito all'uso sicuro dell'apparecchio e ai pericoli conseguenti.

- La pulizia e la manutenzione da parte dell'utente non possono essere eseguiti da bambini, a meno che non abbiano almeno 8 anni e siano sorvegliati. L'apparecchio e la sua linea di collegamento vanno tenuti fuori dalla portata dei bambini più piccoli di 8 anni.
- I bambini non devono giocare con l'apparecchio. I bambini non conoscono i pericoli che possono derivare dall'uso di apparecchi elettrici. Per questo motivo l'apparecchio deve essere usato e conservato lontano dalla portata dei bambini di età inferiore a 8 anni. Non lasciar penzolare il cavo di alimentazione per evitare di inciamparvi.
- Tenere il materiale di imballaggio lontano dai bambini – **Pericolo di soffocamento!**

Pericoli durante l'uso degli apparecchi elettrici

- Collegare l'apparecchio solo a una presa di corrente con contatto di terra installata a norma, con tensione di rete come da targhetta identificativa.
- In caso di danneggiamento del cavo di alimentazione, la sostituzione deve essere effettuata esclusivamente da un laboratorio specializzato indicato dal produttore per evitare pericoli di lesioni e incidenti nonché danni all'apparecchio.
- Assicurarsi che la presa si trovi nelle immediate vicinanze dell'apparecchio e sia liberamente accessibile per poter staccare rapidamente l'apparecchio dalla rete in caso di interferenze.
- Le riparazioni devono essere eseguite solo da laboratori specializzati e autorizzati. Le apparecchiature non riparate a regola d'arte sono pericolose per chi le utilizza.
- Per evitare incidenti tenere sempre sotto controllo l'apparecchio quando è in funzione.

- Per evitare incidenti, non collegare mai più elettrodomestici contemporaneamente (ad es. tramite una presa tripla) alla stessa presa con contatto di terra.
- Non immergere mai l'apparecchio nell'acqua e non usarlo all'aperto, in quanto non può essere esposto alla pioggia né ad altro genere di umidità. **Pericolo di scossa elettrica!**
- Se l'apparecchio dovesse cadere nell'acqua, staccare per prima cosa la spina ed estrarre l'apparecchio dall'acqua! Dopodiché non rimettere in funzione l'apparecchio, ma farlo prima controllare da un centro di assistenza autorizzato. Ciò vale anche in caso di danneggiamento del cavo di alimentazione o dell'apparecchio e di caduta dell'apparecchio. **Pericolo di scossa elettrica!**
- Staccare sempre la spina dalla presa di corrente quando non si usa l'apparecchio e prima di qualsiasi operazione di pulizia o in caso di problemi nel funzionamento! Non tirare mai il cavo di alimentazione! **Pericolo di scossa elettrica!**
- Fare attenzione a che il cavo di alimentazione o l'apparecchio non siano mai collocati su superfici calde o in prossimità di fonti di calore. Sistemare il cavo di alimentazione in modo che non entri in contatto con oggetti bollenti o affilati. **Pericolo di scossa elettrica!**
- Non piegare mai il cavo di alimentazione e non avvolgerlo intorno all'apparecchio per evitare una rottura del cavo. **Pericolo di scossa elettrica!**
- Non usare l'apparecchio sul pavimento bagnato o con le mani bagnate o se l'apparecchio stesso è umido. **Pericolo di scossa elettrica!**
- Non aprire mai l'apparecchio e non cercare in alcun modo di raggiungerne l'interno con oggetti metallici. **Pericolo di scossa elettrica!**

Pericoli durante il funzionamento del purificatore d'aria

- Non coprire l'apparecchio durante il funzionamento. Assicurarsi che vi sia sufficiente spazio libero e distanza di sicurezza da pareti, soffitti e altri oggetti.
- Le aperture di ingresso aria e uscita aria non vanno mai coperte né bloccate. Mantenere sempre uno spazio libero sufficiente e pulire regolarmente le fessure di aerazione dalle impurità per evitare un'occlusione delle aperture.
- Non inserire alcun oggetto nell'apertura di ingresso e uscita dell'aria o nell'apparecchio. Assicurarsi che nessun oggetto svolazzante, come tende, tendine, capelli lunghi, cravatte, ecc., possa introdursi nelle fessure di aerazione. Potrebbero essere aspirati dal flusso di aria.
- Non appoggiare oggetti sull'apparecchio.
- In caso di utilizzo di una prolunga questa deve essere conforme alle norme di sicurezza valide.
- Per evitare pericoli, staccare sempre la spina dalla presa con contatto di terra in caso di non utilizzo.
- Oltre a spegnere l'apparecchio, staccare la spina dalla presa con contatto di terra per scollegare completamente l'apparecchio dalla rete.
- Assicurarsi che l'apparecchio sia disposto su una base piatta, stabile, antiscivolo e asciutta. Non collocare l'apparecchio direttamente vicino a una parete o sotto un pensile o simili. L'apparecchio necessita di uno spazio libero sufficiente verso l'alto e sui lati.
- Utilizzare solo accessori originali! L'impiego di accessori non originali comporta un maggior pericolo di incidenti. Si declina qualsiasi responsabilità in caso di incidenti o danni con accessori non originali. Se si utilizzano accessori di terze parti decade qualsiasi diritto di garanzia per i danni all'apparecchio.
- Non esporre l'apparecchio a scuotimenti e non scuoterlo.

- Per la pulizia non utilizzare detergenti aggressivi o abrasivi né oggetti appuntiti.
- Il filtro all'interno dell'apparecchio è imballato in un sacchetto di plastica aggiuntivo. Prima dell'uso dell'apparecchio rimuovere questo sacchetto di plastica.

Installazione e montaggio

Prima di utilizzare l'apparecchio per la prima volta

AVVERTENZA!

Dopo aver tolto l'apparecchio dall'imballaggio, controllare che sia completo e che non abbia subito danni da trasporto per evitare pericoli. In caso di dubbio non usarlo e rivolgersi al nostro servizio clienti. L'indirizzo del centro assistenza è riportato sulla cartolina di garanzia.

L'apparecchio si trova in un imballaggio che lo protegge dai danni da trasporto.

- Estrarre con cautela l'apparecchio dall'imballaggio.
- Rimuovere tutte le parti dell'imballaggio.

Avvertenza importante: il filtro all'interno dell'apparecchio è imballato in un sacchetto di plastica aggiuntivo. Prima dell'uso dell'apparecchio rimuovere questo sacchetto di plastica.

- Tirare via il film protettivo dal pannello di controllo **7**.
- Pulire l'apparecchio e tutti gli accessori dai residui di polvere dell'imballaggio seguendo le indicazioni del capitolo "pulizia e cura".

Uso

Indicazioni generali

All'interno del purificatore d'aria si trova una ventola (ventilatore) con cui l'aria ambiente viene spinta nell'apparecchio e qui condotta attraverso un filtro di alta qualità. Il filtro priva l'aria delle particelle qui contenute come polvere, polline, fumo, ecc. per cui la loro percentuale nell'aria ambiente viene ridotta. Inoltre il filtro ai carboni attivi presente nel filtro fa sì che gli odori presenti nell'aria possano essere neutralizzati o ridotti al minimo.

Il purificatore d'aria è dotato anche di un funzionamento automatico e di una funzione timer e permette quindi un funzionamento semplice in base alle esigenze individuali. La funzione a ioni attivabile permette una eliminazione efficiente delle particelle di polvere e può aiutare ad aumentare il benessere.

Anello luminoso

Sul fondo dell'alloggiamento si trova un anello luminoso **6** che, indipendentemente dalle impostazioni effettuate, mostra tramite colori diversi in quale ambito si colloca la qualità dell'aria ambiente in termini di inquinamento.

In funzione della qualità dell'aria ambiente l'anello luminoso si accende **6** nei seguenti colori.

Cattiva qualità dell'aria	Anello luminoso 6 diventa rosso
Media qualità dell'aria	Anello luminoso 6 diventa giallo
Buona qualità dell'aria	Anello luminoso 6 diventa verde

Funzione a ioni


Il purificatore d'aria dispone di una funzione a ioni con cui si formano ioni, cioè le particelle contenute nell'aria (atomi o molecole) vengono caricate elettricamente nell'apparecchio → ionizzate e trasportate attraverso la ventola nell'aria ambiente. Questo comporta che le particelle con carica diversa e gli ioni aderiscono gli uni agli altri, pertanto scendono più facilmente nell'aria e quindi non fluttuano più nell'aria ambiente.

Uso dell'apparecchio


AVVISO!


Non coprire mai le fessure di aerazione, in quanto questo può causare un surriscaldamento dell'apparecchio. Mantenere un'adeguata distanza dalle pareti o da altri oggetti.


I seguenti tasti funzione si trovano sul pannello di controllo **7** per poter effettuare le impostazioni desiderate.

 → **Interruttore ON/OFF** **8** – con questo è possibile accendere l'apparecchio o passare nella modalità di attesa (standby).

 → **Tasto per funzione a ioni** **9** – con questo tasto è possibile attivare o disattivare la funzione a ioni.

 → **Tasto per funzione ventola** **10** – premendo questo tasto è possibile scegliere il livello del ventilatore desiderato "Sleep" → "Low" → "High" o passare al funzionamento automatico.

 → **Tasto timer** **11** – serve a selezionare una specifica durata di esercizio. È possibile impostare 1, 2, 4 o 8 ore di funzionamento breve.

 → **Tasto per cambio filtro** **12** – si accende quando il filtro è consumato e deve essere sostituito.

Avvertenza importante: il filtro all'interno dell'apparecchio è imballato in un sacchetto di plastica aggiuntivo. Prima dell'uso dell'apparecchio rimuovere questo sacchetto di plastica.

- Collocare l'apparecchio in prossimità di una presa con contatto di terra (con la tensione indicata nella targhetta di fabbrica), prestando attenzione che la presa sia liberamente accessibile.
- Assicurarsi che la base di appoggio sia piana e asciutta.

Prima di ogni utilizzo assicurarsi che tutte le aperture di ventilazione, la griglia e il filtro siano privi di impurità e non siano bloccati. Pulire l'apparecchio e gli accessori secondo necessità, osservando le indicazioni riportate nel capitolo "Manutenzione, pulizia e cura".

- Collegare l'apparecchio alla presa con contatto di terra.

Un segnale acustico viene emesso e sul pannello di controllo **7** si accendono brevemente tutti i simboli dei tasti e le scritte. Poco dopo l'apparecchio passa nella modalità di attesa (standby). L'illuminazione si spegne, solo l'interruttore ON/OFF **8** è illuminato leggermente e mostra che l'apparecchio è collegato alla rete ed è pronto per il funzionamento.

- Premere l'interruttore ON/OFF **8** per accendere l'apparecchio. L'interruttore ON/OFF è ora acceso e l'apparecchio inizia a funzionare.

Ora si possono effettuare altre impostazioni.

Funzione a ioni: la funzione a ioni si attiva automaticamente ad ogni accensione dell'apparecchio. È possibile disattivare la funzione a ioni in qualsiasi momento premendo il tasto per la funzione a ioni **9** e se si desidera è possibile riattivarla.

Funzione ventola: con questa è possibile scegliere l'impostazione della ventola desiderata. Sono disponibili le seguenti possibilità.

- "Sleep": velocità minima della ventola per un funzionamento quasi senza rumore e una portata dell'aria minima. L'illuminazione dell'anello luminoso **6** è spenta con questa impostazione.
- "Low": velocità bassa della ventola per una portata dell'aria bassa.
- "High": velocità elevata della ventola per una portata dell'aria elevata.
- "Auto": funzionamento automatico – con questa funzione la velocità della ventola e quindi la portata dell'aria vengono adeguate automaticamente alla qualità dell'aria presente. In tal caso vale:

Cattiva qualità (anello luminoso 6 diventa rosso)	L'apparecchio funziona con una velocità superiore della ventola.
Qualità media (anello luminoso 6 diventa giallo)	L'apparecchio funziona con una velocità bassa della ventola.
Buona qualità (anello luminoso 6 diventa verde)	L'apparecchio funziona con una velocità minima della ventola.

Funzione timer: l'apparecchio è dotato di una funzione timer. Premendo il tasto timer **11** è attivata la funzione timer e premendo ancora il tasto timer **11** è pos-

sibile scegliere tra 1, 2, 4 o 8 ore di tempo di funzionamento. La durata selezionata viene visualizzata sul pannello di controllo **7** (1h, 2h, 4h, 8h) e il tasto timer **11** si accende. Trascorso la durata di esercizio impostata, l'apparecchio si spegne automaticamente o passa nella modalità di attesa (standby). Se si desidera disattivare la funzione timer, premere il tasto timer **11** fino a quando la visualizzazione del tempo impostato (1h, 2h, 4h, 8h) si spegne e il tasto timer non è più acceso.

Dopo l'uso l'apparecchio deve essere sempre spento e staccato dalla rete, rimuovendo la spina dalla presa.

Cambio filtro

Se il filtro **5** dovesse aver raggiunto la fine della sua durata ed è consumato, questo viene segnalato con il tasto per cambio filtro **12** lampeggiante.

Il filtro **5** deve essere sostituito con un nuovo filtro. A tal fine procedere nel modo seguente:

- Spegnere l'apparecchio e staccarlo dalla rete.
- Aprire la copertura del filtro **4** sul lato inferiore dell'alloggiamento, ruotando la copertura leggermente verso destra in direzione della tacca "lucchetto aperto" e poi rimuovendolo dall'apparecchio di base **1**.
- Ora togliere il filtro **5** dall'apparecchio di base **1** e inserire nell'apparecchio un nuovo filtro, acquistato presso il nostro servizio clienti.
- In seguito rimettere la copertura del filtro **4** in modo che il triangolo sulla copertura del filtro che è disposto più vicino al simbolo "lucchetto chiuso" sia allineato con il triangolo sull'apparecchio di base **1**.
- Bloccare ora la copertura del filtro **4** ruotando verso sinistra in direzione del simbolo "lucchetto chiuso" fino a quando la copertura del filtro si incastra in modo udibile e tangibile e si blocca.
- Premere poi il tasto per cambio filtro **12** per circa 3 secondi per confermare il cambio filtro. Viene emesso un segnale acustico e l'illuminazione del tasto per cambio filtro **12** si spegne.
- Ora è possibile rimettere in funzione l'apparecchio come d'abitudine.

Nota: i filtri di ricambio possono essere acquistati presso il nostro servizio clienti. I dati di contatto sono riportati sulla scheda di garanzia.

Manutenzione, pulizia e cura

⚠ AVVERTENZA!

Prima della pulizia, staccare sempre la spina e fare raffreddare completamente l'apparecchio prima di pulirlo e riporlo. Pericolo di scossa elettrica!

⚠ AVVERTENZA!

Assicurarsi che nessun liquido penetri nell'apparecchio. Non immergere mai l'apparecchio nell'acqua. Pericolo di scossa elettrica!

AVVISO!

Per la pulizia non utilizzare mai detergenti aggressivi o abrasivi né oggetti appuntiti.

- Per pulire l'esterno dell'apparecchio usare un panno asciutto o tutt'al più leggermente umido e ben strizzato.
- Quindi strofinare finché è ben asciutto

Pulizia delle fessure di aerazione

Rimuovere regolarmente polvere e impurità dalle fessure di aerazione con una spazzola morbida idonea prestando la massima attenzione.

Guasti e risoluzione

Guasto:	Causa:	Risoluzione:
L'apparecchio non funziona.	La spina non è collegata alla presa con contatto di terra.	Infilare la spina nella presa di alimentazione.
L'apparecchio si è spento durante il funzionamento.	Il filtro è consumato e deve essere sostituito.	Sostituire il filtro usato con un nuovo filtro secondo le indicazioni nel paragrafo "Cambio filtro".


In caso di guasti non indicati qui sopra, rivolgersi al nostro servizio clienti. Il nostro consulente sarà lieto di aiutarvi. L'indirizzo del centro di assistenza è riportato sulla cartolina di garanzia. Poiché i nostri prodotti sono continuamente soggetti a sviluppi e miglioramenti, sono possibili modifiche di design e tecniche. Queste istruzioni per l'uso possono anche essere scaricate come file PDF dal nostro sito www.gt-support.de.

Dati tecnici


Tensione nominale: 220-240 V~

Frequenza nominale: 50 Hz

Potenza nominale: 30 W

Classe di protezione: II 

Dichiarazione di conformità

 La dichiarazione di conformità UE può essere richiesta all'indirizzo riportato sulla cartolina di garanzia.

I prodotti contrassegnati dalla marcatura CE soddisfano i requisiti delle direttive CE esistenti.

Smaltimento

Smaltire l'imballaggio



L'imballaggio del prodotto è costituito da materiale riciclabile. Il materiale di imballaggio può essere smaltito presso centri di raccolta pubblici per essere riutilizzato.

Smaltire l'apparecchio esausto



Gli apparecchi vecchi non devono essere gettati tra i rifiuti domestici!

In base alle normative in vigore l'apparecchio vecchio deve essere smaltito adeguatamente al termine della sua durata. In tal senso i materiali contenuti nell'apparecchio vecchio vengono riutilizzati e l'impatto sull'ambiente è minimo. Per ulteriori informazioni rivolgersi alle autorità comunali competenti o all'azienda di smaltimento locale.



Importeur: | Importateur: | Imprenditore:

GLOBALTRONICS GMBH & CO. KG
BEI DEN MÜHREN 5
20457 HAMBURG
DEUTSCHLAND | ALLEMAGNE | GERMANIA

KUNDENDIENST • SERVICE APRÈS-VENTE
ASSISTENZA POST-VENDITA 813860

  **00800 / 093 485 67**
(kostenfrei/gratuit/gratuito)
 **gt-support@zeitlos-vertrieb.de**

MODELL / MODÈLE / MODELLO: PO51030744
GT-SF-LRE-01-CH 03/2022

3

JAHRE GARANTIE
ANS GARANTIE
ANNI DI GARANZIA