



Montageanleitung
Instructions de montage
Istruzioni di montaggio

CH

Vertrieben durch: | Commercialisé par: |
Commercializzato da:

TEST RITE TEPRO GMBH
MERKURRING 82
22143 HAMBURG
DEUTSCHLAND

KUNDENDIENST • SERVICE APRÈS-VENTE
ASSISTENZA POST-VENDITA 812048

Bitte wenden Sie sich an Ihre **ALDI SUISSE Filiale**.
Veuillez vous adresser à votre **filiale ALDI SUISSE**.
La preghiamo di rivolgersi alla sua **filiale ALDI SUISSE**.

MODELL / MODÈLE / MODELLO:
TRt-2409-2-16 03/2022

3
JAHRE GARANTIE
ANS GARANTIE
ANNI DI GARANZIA

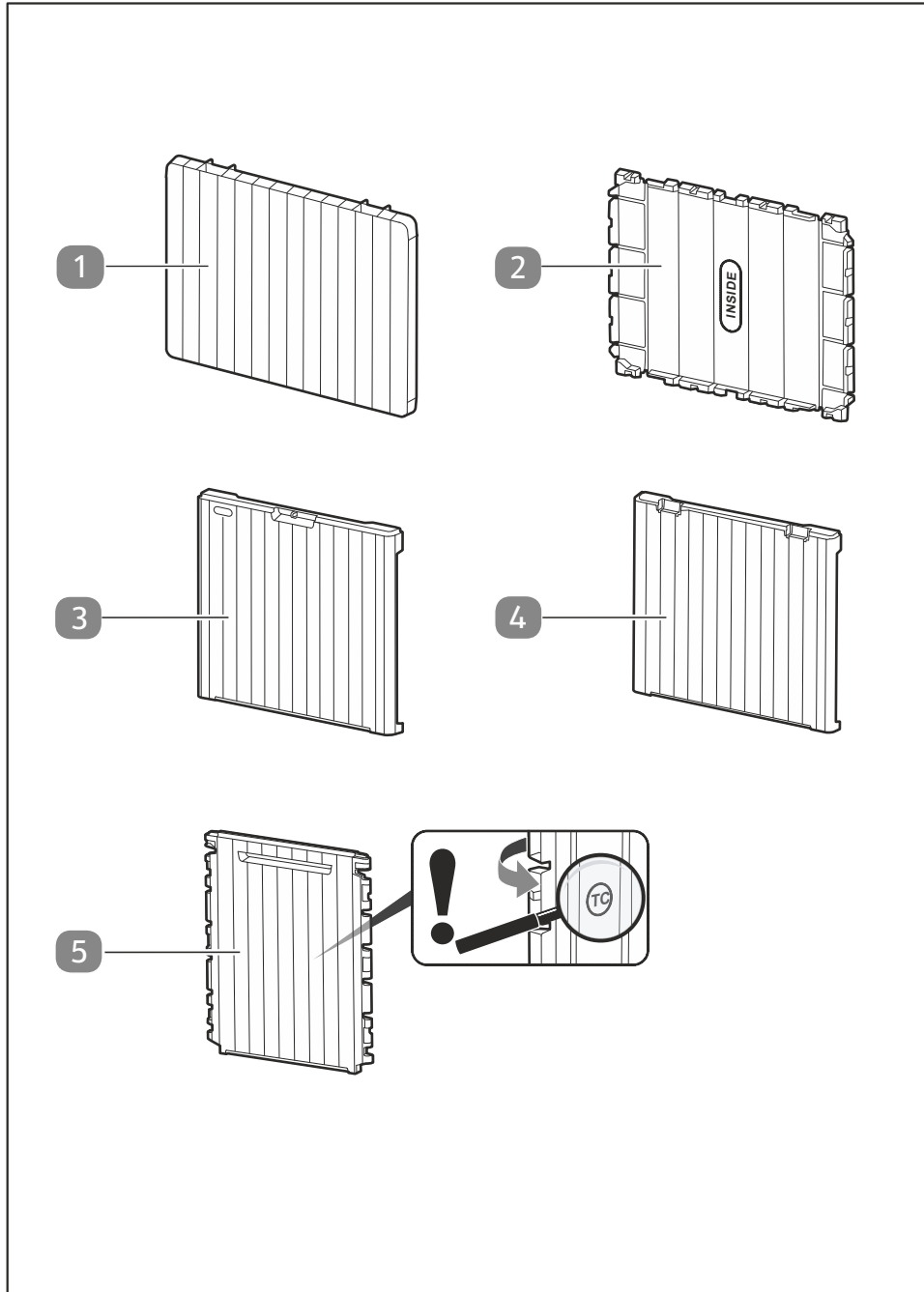
belavi

Aufbewahrungsbox 113L

Boîte de rangement universelle 113L |
Scatola di immagazzinaggio universale
113L



Deutsch..... 3
Français..... 16
Italiano..... 29



Lieferumfang/Geräteteile

- 1 Deckel
 - 2 Bodenplatte
 - 3 Vorderwand
 - 4 Rückwand
 - 5 Seitenteil 2x
- Montageanleitung und Garantiekarte (ohne Abbildung)

Inhaltsverzeichnis

Übersicht	2
Lieferumfang/Geräteteile	3
Allgemeines	5
Montageanleitung lesen und aufbewahren.....	5
Bestimmungsgemäßer Gebrauch	5
Zeichenerklärung	5
Sicherheit	6
Sicherheitshinweise.....	6
Montage	9
1 Box montieren.....	10
2 Option: Aufbewahrungsbox abschließen.....	12
Standort	13
Reinigung	13
Wartung	14
Technische Daten	15
Entsorgung	15
Verpackung entsorgen.....	15
Aufbewahrungsbox entsorgen.....	15

Allgemeines

Montageanleitung lesen und aufbewahren



Diese Montageanleitung gehört zu dieser Aufbewahrungsbox 113L (im Folgenden nur „Aufbewahrungsbox“ genannt). Sie enthält wichtige Informationen zur Montage und zum Gebrauch.

Lesen Sie die Bedienungsanleitung, insbesondere die Sicherheitshinweise sorgfältig durch, bevor Sie das Produkt einsetzen. Die Nichtbeachtung dieser Bedienungsanleitung kann zu schweren Verletzungen oder Schäden am Produkt führen.

Die Bedienungsanleitung basiert auf den in der Europäischen Union gültigen Normen und Regeln. Beachten Sie im Ausland auch landesspezifische Richtlinien und Gesetze.

Bewahren Sie die Bedienungsanleitung für die weitere Nutzung auf. Wenn Sie das Produkt an Dritte weitergeben, geben Sie unbedingt diese Bedienungsanleitung mit.

Bestimmungsgemäßer Gebrauch

Die Aufbewahrungsbox ist ausschließlich für die Benutzung im Außenbereich zur Aufbewahrung von Kissen und Gartenstuhlaufgaben sowie anderen Gebrauchsgegenständen aus dem Gartenbereich konzipiert.

Der Deckel der Aufbewahrungsbox ist bei gleichmäßiger Verteilung der Last bis zu 100 kg belastbar. In der Aufbewahrungsbox können maximal 20 kg gelagert werden.

Die Aufbewahrungsbox ist nicht zum Aufbewahren von entzündbaren oder ätzenden Mitteln vorgesehen.

Sie ist ausschließlich für den Privatgebrauch bestimmt und nicht für den gewerblichen Bereich geeignet.

Verwenden Sie die Aufbewahrungsbox nur wie in dieser Montageanleitung beschrieben. Jede andere Verwendung gilt als nicht bestimmungsgemäß und kann zu Sachschäden oder sogar zu Personenschäden führen. Die Aufbewahrungsbox ist kein Kinderspielzeug.

Der Hersteller oder Händler übernimmt keine Haftung für Schäden, die durch nicht bestimmungsgemäßen oder falschen Gebrauch entstanden sind.

Zeichenerklärung

Die folgenden Symbole werden in dieser Montageanleitung, auf dem Produkt oder auf der Verpackung verwendet.

Zeichenerklärung



Dieses Symbol gibt Ihnen nützliche Zusatzinformationen zum Zusammenbau oder Betrieb.



Konformitätserklärung (siehe Kapitel „Konformitätserklärung“): Mit diesem Symbol gekennzeichnete Produkte erfüllen alle anzuwendenden Gemeinschaftsvorschriften des Europäischen Wirtschaftsraums.



Das Prüfsiegel „GS“ (Geprüfte Sicherheit) bestätigt die Konformität des Produktes mit dem deutschen Produktsicherheitsgesetz (ProdSG).

Sicherheit

Die folgenden Signalworte werden in dieser Montageanleitung verwendet.

⚠️ WARNUNG!

Dieses Signalsymbol/-wort bezeichnet eine Gefährdung mit einem mittleren Risikograd, die, wenn sie nicht vermieden wird, den Tod oder eine schwere Verletzung zur Folge haben kann.

⚠️ VORSICHT!

Dieses Signalsymbol/-wort bezeichnet eine Gefährdung mit einem niedrigen Risikograd, die, wenn sie nicht vermieden wird, eine geringfügige oder mäßige Verletzung zur Folge haben kann.

HINWEIS!

Dieses Signalwort warnt vor möglichen Sachschäden.

Sicherheitshinweise

⚠️ WARNUNG!

Erstickungsgefahr!

Kinder können sich in der Verpackungsfolie verfangen oder Kleinteile verschlucken und dadurch ersticken.

- Lassen Sie Kinder nicht mit der Verpackungsfolie spielen.
- Halten Sie Kinder von den Kleinteilen fern.

⚠️ WARNUNG!

Erstickungsgefahr!

In der Aufbewahrungsbox eingeschlossene Personen und Tiere können ersticken.

- Lassen Sie Kinder nicht mit der Aufbewahrungsbox spielen.
- Schließen Sie niemals Personen oder Tiere in der Aufbewahrungsbox ein.

⚠️ WARNUNG!

Verletzungsgefahr!

Bei falscher Belastung besteht die Gefahr des Einbrechens. Verletzungen können die Folge sein.

- Achten Sie darauf, dass sich keine Personen auf oder in die Aufbewahrungsbox stellen.

⚠️ VORSICHT!

Verletzungsgefahr!

Beim Schließen des Deckels können Finger eingeklemmt werden.

- Schließen Sie den Deckel stets vorsichtig.

HINWEIS!

Beschädigungsgefahr!

Falsche Belastung der Aufbewahrungsbox kann die Aufbewahrungsbox beschädigen.

- Belasten Sie den Deckel nur mit maximal 100 kg bei gleichmäßiger Verteilung der Last.
- Belasten Sie die Bodenplatte im Inneren der Aufbewahrungsbox nur mit maximal 20 kg bei gleichmäßiger Verteilung der Last.

HINWEIS!

Beschädigungsgefahr!

Unsachgemäßer Gebrauch kann die Aufbewahrungsbox oder deren Inhalt beschädigen.

- Bewahren Sie keine noch heißen Gegenstände wie Grillgeräte, Fackeln etc. in der Aufbewahrungsbox auf.
- Löschen Sie im Brandfall niemals die Aufbewahrungsbox (brennendes Polypropylen) mit Wasser.
- Bewahren Sie keine entzündbaren oder ätzenden Mittel in der Aufbewahrungsbox auf.
- Verwenden Sie die Aufbewahrungsbox nicht für den Transport von Gegenständen.
- Wischen Sie die Aufbewahrungsbox nach einem Regen vor dem Öffnen mit einem weichen Tuch ab.

Aufbewahrungsbox und Lieferumfang prüfen

HINWEIS!

Beschädigungsgefahr!

Wenn Sie die Verpackung unvorsichtig mit einem scharfen Messer oder anderen spitzen Gegenständen öffnen, kann die Aufbewahrungsbox beschädigt werden.

- Gehen Sie beim Öffnen vorsichtig vor.
1. Nehmen Sie die Einzelteile der Aufbewahrungsbox aus der Verpackung.
 2. Prüfen Sie, ob die Lieferung vollständig ist (siehe Lieferumfang/Geräteteile).
 3. Kontrollieren Sie, ob die Einzelteile der Aufbewahrungsbox Schäden aufweisen. Ist dies der Fall, montieren und benutzen Sie die Aufbewahrungsbox nicht. Wenden Sie sich über die auf der Garantiekarte angegebene Serviceadresse an den Hersteller.

Montage

▲ VORSICHT!

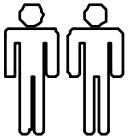
Verletzungsgefahr!

Einige Teile der Aufbewahrungsbox sind scharfkantig. Das Berühren dieser Teile kann zu Schnittverletzungen führen.

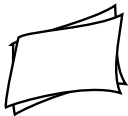
Tragen Sie Schutzhandschuhe.

Montieren Sie die Aufbewahrungsbox mithilfe der folgenden Anweisungen und grafischen Darstellungen:

- Führen Sie alle Montageschritte in der angegebenen Reihenfolge vollständig durch. Lassen Sie keinen Schritt aus.



Bauen Sie die Aufbewahrungsbox mit mindestens zwei erwachsenen Personen auf.



Montieren Sie die Aufbewahrungsbox auf einer weichen Unterlage.



Tragen Sie während der Montage Schutzhandschuhe.

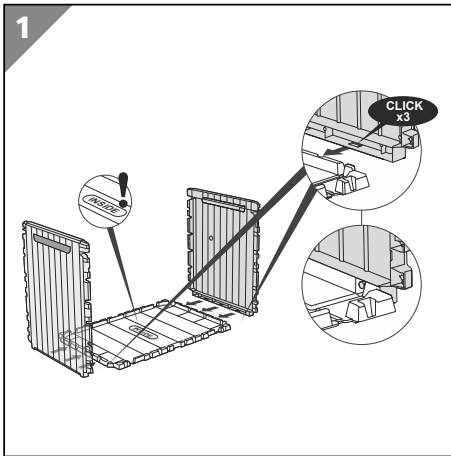


Machen Sie sich vor dem Aufbau nochmals mit den abgebildeten Einzelteilen vertraut.

1 Box montieren.....	10
2 Option: Aufbewahrungsbox abschließen.....	12

1 Box montieren

Schritt 1.1 Seitenwände montieren



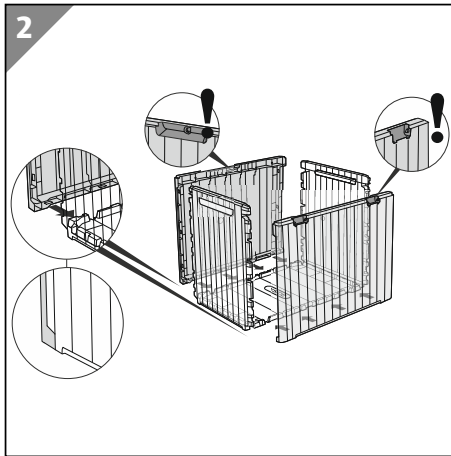
1. Legen Sie die Bodenplatte **2** mit der Innenseite nach oben auf eine weiche Unterlage.
2. Halten Sie ein Seitenteil **5** mit dem Griff nach außen an die Bodenplatte an und führen Sie die Haltenasen der Bodenplatte **2** in die Aussparung des Seitenteils **5** ein.
3. Drücken Sie das Seitenteil **5** fest an die Bodenplatte **2** bis die drei Haltenasen mit einem hörbaren Klick einrasten.

Heben Sie die Bodenplatte **2** auf der dem Seitenteil **5** gegenüberliegenden Seite an um den Druck gegen den Boden ausüben zu können.

4. Halten Sie das zweite Seitenteil **5** mit dem Griff nach außen an die zweite Seite der Bodenplatte an und führen Sie die Haltenasen der Bodenplatte **2** in die Aussparung des Seitenteils **5** ein.
5. Drücken Sie das Seitenteil **5** fest an die Bodenplatte **2** bis die drei Haltenasen mit einem hörbaren Klick einrasten.

Heben Sie die Bodenplatte **2** an der Seite mit dem bereits montierten Seitenteil **5** an um den Druck für das zweite Seitenteils **5** wieder gegen den Boden ausüben zu können.

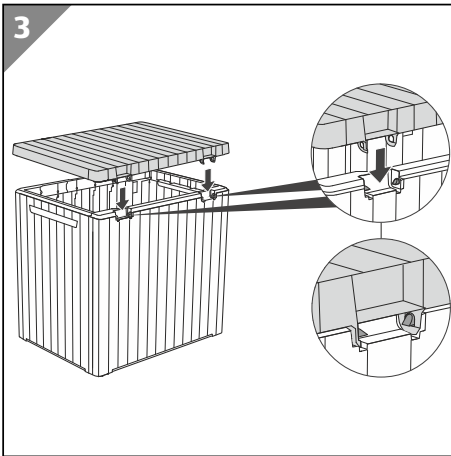
HINWEIS: Üben Sie den Druck nur über die Bodenplatte aus.

Schritt 1.2 Rückwand und Vorderwand montieren

1. Drehen Sie die Aufbewahrungsbox so, dass die Bodenplatte **2** und die Seitenteile **5** senkrecht stehen.
2. Legen Sie die Rückwand **4** mit den Scharnieren nach oben auf die Aufbewahrungsbox und führen Sie die Haltenasen der Bodenplatte **2** und der Seitenteile **5** (2x) in die Aussparungen der Rückwand **4** ein.
3. Drücken Sie die Rückwand **4** fest an die Aufbewahrungsbox bis die vier Haltenasen der Bodenplatte **2** und die sechs Haltenasen der Seitenteile **5** mit einem hörbaren Klick einrasten.
4. Drehen Sie die Aufbewahrungsbox um damit die Rückwand **4** auf dem Boden liegt.
5. Legen Sie die Vorderwand **3** auf die Aufbewahrungsbox und führen Sie die Haltenasen der Bodenplatte **2** und der Seitenteile **5** (2x) in die Aussparungen der Vorderwand **3** ein.
6. Drücken Sie die Vorderwand **3** fest an die Aufbewahrungsbox bis die vier Haltenasen der Bodenplatte **2** und die sechs Haltenasen der Seitenteile **5** mit einem hörbaren Klick einrasten.
7. Drehen Sie die Aufbewahrungsbox um damit die Bodenplatte **2** wieder auf dem Boden steht.

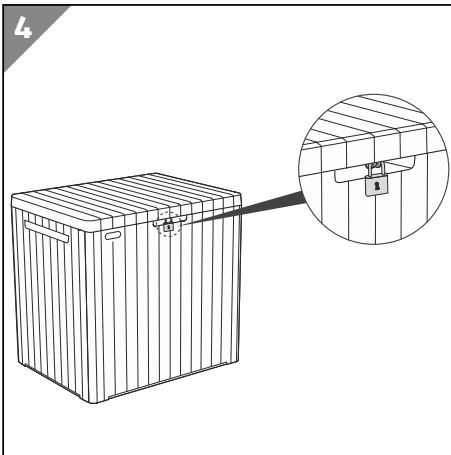
Montage

Schritt 1.3 Deckel montieren



1. Legen Sie den Deckel **1** auf die Aufbewahrungsbox.
2. Drücken Sie die vier Schanierösen über die Schanierbolzen bis diese vollständig eingerastet sind.

2 Option: Aufbewahrungsbox abschließen



Es wird empfohlen, die Aufbewahrungsbox abzuschließen.

1. Führen Sie den Bügel eines Vorhängeschlosses (nicht im Lieferumfang enthalten) durch die Ösen der Überfälle.
2. Schließen Sie das Vorhängeschloss ab.

Standort

HINWEIS!

Beschädigungsgefahr!

Unsachgemäßes Aufstellen der Aufbewahrungsbox kann zu Beschädigungen der Aufbewahrungsbox führen.

- Stellen Sie die Aufbewahrungsbox nicht in der Nähe von Hitzequellen wie z. B. Öfen, Lagerfeuern auf.
- Setzen Sie die Aufbewahrungsbox keinen extremen Witterungseinflüssen wie z. B. außergewöhnlich starkem Wind aus.
- Stellen Sie die Aufbewahrungsbox auf einem ebenen und ausreichend stabilen Untergrund auf.

Reinigung

HINWEIS!

Beschädigungsgefahr!

Unsachgemäße Reinigung der Aufbewahrungsbox kann zu Beschädigungen der Aufbewahrungsbox führen.

- Verwenden Sie keine aggressiven Reinigungsmittel, Bürsten mit Metall- oder Nylonborsten sowie keine scharfen oder metallischen Reinigungsgegenstände wie Messer, harte Spachtel und dergleichen. Diese können die Oberflächen beschädigen.
- Wischen Sie die Aufbewahrungsbox mit einem feuchten Tuch ab.
- Entfernen Sie hartnäckige Verunreinigungen ggf. mit etwas mildem Reiniger und Wasser.

Wartung

HINWEIS!

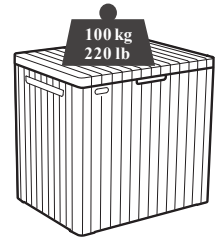
Beschädigungsgefahr!

Unsachgemäßer Gebrauch kann die Aufbewahrungsbox oder deren Inhalt beschädigen.

- Verwenden Sie die Aufbewahrungsbox nicht mehr, wenn die Teile der Aufbewahrungsbox Risse oder Sprünge haben oder sich verformt haben. Ersetzen Sie beschädigte Teile nur durch passende Originalersatzteile.
- Überprüfen Sie in regelmäßigen Abständen alle Steck- und Schraubverbindungen.
- Ziehen Sie lose Schrauben und Steckverbindungen fest, um die Stabilität und Sicherheit der Aufbewahrungsbox zu gewährleisten.

Technische Daten

Modell:	TRt-2409-2-16
Fassungsvermögen:	113 l
Max. Belastung (bei gleichmäßiger Verteilung der Last):	Deckel 100 kg; Bodenplatte 20 kg
Material:	Polypropylen
Beschaffenheit:	wetterfest
Außenabmessungen (B × H × T):	57,8 × 54,8 × 44 cm
Gewicht:	ca. 3,7 kg
Artikelnummer	812048



Entsorgung

Verpackung entsorgen



Entsorgen Sie die Verpackung sortenrein. Geben Sie Pappe und Karton zum Altpapier, Folien in die Wertstoffsammlung.

Aufbewahrungsbox entsorgen

- Entsorgen Sie die Aufbewahrungsbox entsprechend den in Ihrem Land gültigen Gesetzen und Bestimmungen.

Étendue de la livraison / éléments de l'appareil

- 1 Couvercle
- 2 Plaque de fond
- 3 Face avant
- 4 Face arrière
- 5 Face latérale 2x

Notice de montage et carte de garantie (pas d'illustration)

Répertoire

Vue d'ensemble	2
Étendue de la livraison / éléments de l'appareil	16
Généralités	18
Lire la notice de montage et la conserver.....	18
Utilisation conforme à l'utilisation prévue	18
Explication des symboles	18
Sécurité	19
Montage	21
1 Monter la boîte.....	23
Étape 1.1 Montage des faces latérales.....	23
Étape 1.2 Montage de la face arrière et de la face avant.....	24
Étape 1.3 Montage du couvercle.....	25
Lieu	26
Nettoyage	26
Entretien	27
Caractéristiques techniques	28
Élimination	28
Élimination de l'emballage.....	28
Élimination de la boîte de rangement.....	28

Généralités

Lire la notice de montage et la conserver



Cette notice de montage fait partie intégrante de la boîte de rangement universelle 113L (appelée ci-après «boîte de rangement»). Elle contient des informations importantes relatives au montage et à l'utilisation.

Lisez attentivement le mode d'emploi, en particulier les consignes de sécurité avant d'utiliser le produit. Le non respect de ce mode d'emploi peut entraîner des blessures graves ou des détériorations du produit.

Le mode d'emploi se base sur les normes et règles en vigueur dans l'Union européenne. Tenez également compte à l'étranger des directives et législations spécifiques au pays.

Conservez le mode d'emploi afin de pouvoir vous y reporter ultérieurement. Si vous transmettez le produit à un tiers, remettez-lui absolument ce mode d'emploi.

Utilisation conforme à l'utilisation prévue

La boîte de rangement est exclusivement destinée à une utilisation en extérieur pour le rangement de coussins et matelas de chaises de jardin, ainsi que d'autres objets utiles dans un jardin.

Le couvercle de la boîte de rangement peut être chargé jusqu'à un maximum de 100 kg avec une répartition uniforme de la charge. La charge maximale admissible à l'intérieur de la boîte de rangement est de 20 kg.

La boîte de rangement n'est pas conçue pour le stockage de produits inflammables ou corrosifs.

Elle est exclusivement destinée à une utilisation privée et n'est pas adaptée à une utilisation professionnelle.

Utilisez la boîte de rangement uniquement selon les indications fournies dans cette notice de montage. Toute autre utilisation sera considérée comme non conforme et risque d'entraîner des dommages matériels, voire physiques. La boîte de rangement n'est pas un jouet.

Le fabricant ou le distributeur décline toute responsabilité pour les dommages résultant d'une utilisation non conforme ou incorrecte.

Explication des symboles

Les symboles suivants sont utilisés dans cette notice de montage, sur le produit ou sur l'emballage.



Ce symbole vous fournit des informations supplémentaires sur le montage ou le fonctionnement.



Déclaration de conformité (voir chapitre «Déclaration de conformité»): Les produits marqués par ce symbole répondent à toutes les consignes communautaires applicables de l'Esace économique européen.



La Marque GS (Geprüfte Sicherheit = sécurité testée) confirme la conformité du produit avec la convention allemande ProdSG (Produktsicherheitsgesetz = Convention sur les produits et les appareils).

Sécurité

Les mots d'avertissement suivants sont utilisés dans cette notice de montage.

AVERTISSEMENT!

Ce symbole/mot d'avertissement désigne un danger d'un niveau de risque moyen, qui, s'il n'est pas évité, peut entraîner la mort ou une blessure grave.

ATTENTION!

Ce symbole/mot d'avertissement désigne un danger d'un niveau de risque réduit, qui, s'il n'est pas évité, peut entraîner une blessure légère à modérée.

AVIS!

Ce mot d'avertissement avertit d'éventuels dommages matériels.

Consignes de sécurité

AVERTISSEMENT!

Risque de suffocation!

Les enfants peuvent s'emmêler dans le film d'emballage ou avaler des petites pièces et s'étouffer.

- Ne laissez pas les enfants jouer avec le film d'emballage.
- Tenez les enfants à l'écart des petites pièces.

AVERTISSEMENT!

Risque de suffocation!

Toute personne ou tout animal enfermé(e) dans la boîte de rangement risque de suffoquer.

- Ne laissez pas les enfants jouer avec la boîte de rangement.

- N'enfermez jamais de personnes ou d'animaux dans la boîte de rangement.

⚠ AVERTISSEMENT!

Risque de blessure!

Si la charge exercée sur la boîte est trop importante, celle-ci risque de s'effondrer et de provoquer des blessures.

- Veillez à ce que personne ne se tienne debout sur ou dans la boîte de rangement.

⚠ ATTENTION!

Risque de blessure!

Il y a risque de se coincer les doigts en refermant le couvercle.

- Fermez toujours le couvercle avec précaution.

AVIS!

Risque d'endommagement!

Le non-respect des charges maximales autorisées pour la boîte de rangement peut endommager cette dernière.

- Ne soumettez le couvercle qu'à une charge de 100 kg maximum, avec répartition homogène de la charge.
- À l'intérieur de la boîte de rangement, ne soumettez la plaque de fond qu'à une charge de 20 kg maximum, avec répartition homogène de la charge.

AVIS!

Risque d'endommagement!

Toute utilisation non conforme peut entraîner la détérioration de la boîte de rangement ou de son contenu.

- Ne rangez aucun objet encore chaud (barbecue, flambeau, etc.) dans la boîte de rangement .

- En cas d'incendie, n'utilisez jamais d'eau pour éteindre la boîte de rangement (polypropylène enflammé) .
- Ne conservez aucun produit inflammable ou corrosif dans la boîte de rangement .
- N'utilisez pas la boîte de rangement pour transporter des objets .
- S'il a plu, essuyez la boîte de rangement avec un chiffon doux avant de l'ouvrir .

Contrôler la boîte de rangement et l'étendue de la livraison

AVIS!

Risque d'endommagement!

Vous risquez d'endommager la boîte de rangement si vous ouvrez l'emballage négligemment avec un couteau aiguisé ou d'autres objets pointus.

- Ouvrez l'emballage avec précaution.
 1. Retirez de l'emballage les différentes pièces de la boîte de rangement.
 2. Contrôlez si la livraison est complète (voir Étendue de la livraison / éléments de l'appareil).
 3. Vérifiez la présence éventuelle de défauts sur les éléments de la boîte de rangement. Si tel est le cas, ne montez et n'utilisez pas la boîte de rangement. Adressez-vous au fabricant à l'adresse de service après-vente indiquée sur la carte de garantie.

Montage

⚠ ATTENTION!

Risque de blessure!

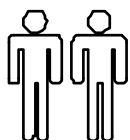
Certains éléments de la boîte de rangement ont des bords tranchants. Le contact avec ces éléments peut entraîner des blessures par coupure

Portez des gants de protection.

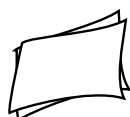
Montage

Montez la boîte de rangement à l'aide des instructions et représentations graphiques suivantes:

- Suivez intégralement toutes les étapes de montage dans l'ordre indiqué. N'en omettez aucune.



Il faut au moins deux personnes adultes pour monter la boîte de rangement.



Montez la boîte de rangement sur une surface moelleuse.



Portez des gants de protection pendant le montage.

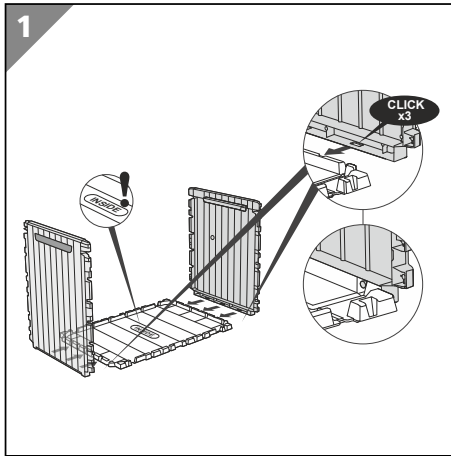


Utilisez un tournevis cruciforme pour procéder au montage.

1 Monter la boîte.....	23
2 Option: verrouiller la boîte de rangement.....	25

1 Monter la boîte

Étape 1.1 Montage des faces latérales



1. Placez la plaque de fond (2), face intérieure vers le haut, sur un support souple.
2. Positionnez une face latérale (5), poignée vers l'extérieur, sur la plaque de fond et introduisez les pattes de fixation de la plaque de fond (2) dans les encoches de la face latérale (5).
3. Appuyez fermement la face latérale (5) sur la plaque de fond (2) jusqu'à ce que les trois pattes de fixation s'encastrent en émettant un clic audible.

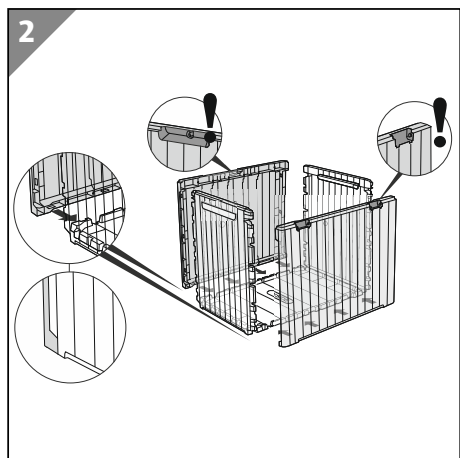
Redressez la plaque de fond (2) du côté opposé à la face latérale (5) afin de pouvoir exercer la pression nécessaire contre le sol.

4. Positionnez la deuxième face latérale (5), poignée vers l'extérieur, sur le deuxième côté de la plaque de fond et introduisez les pattes de fixation de la plaque de fond (2) dans les encoches de la face latérale (5).
5. Appuyez fermement la face latérale (5) sur la plaque de fond (2) jusqu'à ce que les trois pattes de fixation s'encastrent en émettant un clic audible.

Redressez la plaque de fond (2) du côté opposé à celui avec la face latérale (5) déjà montée, afin de pouvoir exercer la pression nécessaire pour la deuxième face latérale (5) contre le sol.

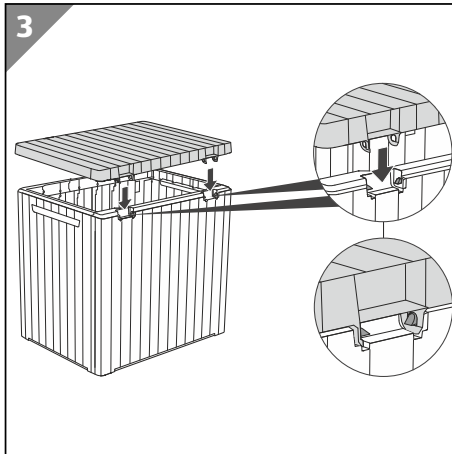
REMARQUE: Exercez uniquement la pression sur la plaque de fond.

Étape 1.2 Montage de la face arrière et de la face avant



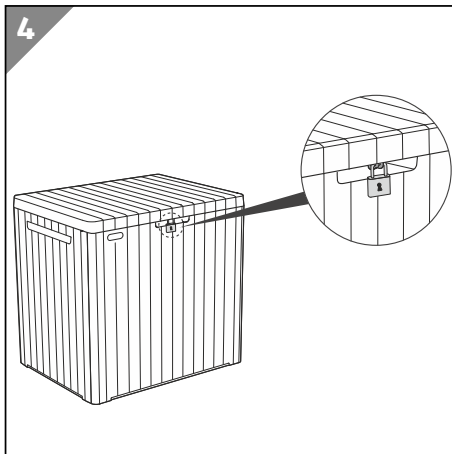
1. Positionnez la boîte de rangement de manière à ce que les faces latérales (5) soient à la verticale par rapport à la plaque de fond (2).
2. Placez la face arrière (4), charnières vers le haut, sur la boîte de rangement et introduisez les pattes de fixation de la plaque de fond (2) et des faces latérales (5) (2x) dans les encoches de la face arrière (4).
3. Appuyez fermement la face arrière (4) sur la boîte de rangement jusqu'à ce que les quatre pattes de fixation de la plaque de fond (2) et les six pattes de fixation des faces latérales (5) s'encastrent en émettant un clic audible.
4. Tournez la boîte de rangement de sorte que la face arrière (4) soit posée au sol.
5. Placez la face avant (3) sur la boîte de rangement et introduisez les pattes de fixation de la plaque de fond (2) et des faces latérales (5) (2x) dans les encoches de la face avant (3).
6. Appuyez fermement la face avant (3) sur la boîte de rangement jusqu'à ce que les quatre pattes de fixation de la plaque de fond (2) et les six pattes de fixation des faces latérales (5) s'encastrent en émettant un clic audible.
7. Tournez la boîte de rangement de sorte que la plaque de fond (2) soit à nouveau posée au sol.

Étape 1.3 Montage du couvercle



1. Placez le couvercle **1** sur la boîte de rangement.
2. Appuyez les quatre œillets des charnières sur les axes correspondants des charnières et appuyez jusqu'à ce qu'ils soient entièrement encastrés.

2 Option: verrouiller la boîte de rangement



Il est recommandé de fermer la boîte de rangement à clé.

1. Introduisez l'arceau d'un cadenas (non compris dans l'étendue de la livraison) dans les anneaux en saillie.
2. Verrouillez le cadenas.

Lieu

AVIS!

Risque d'endommagement!

Tout montage non conforme de la boîte de rangement peut l'endommager.

- Ne placez pas la boîte de rangement à proximité de sources de chaleur (p. ex.: fourneaux, feux de camp).
- N'exposez jamais la boîte de rangement à des conditions météorologiques extrêmes (p. ex.: vent extrêmement fort).
- Placez la boîte de rangement sur une surface plane et suffisamment solide.

Nettoyage

AVIS!

Risque d'endommagement!

Tout nettoyage non conforme de la boîte de rangement peut l'endommager.

- N'utilisez aucun produit de nettoyage agressif, aucune brosse métallique ou en nylon, ainsi qu'aucun ustensile de nettoyage tranchant ou métallique tel qu'un couteau, une spatule dure ou un objet similaire. Ceux-ci peuvent endommager les surfaces.
- Essuyez la boîte de rangement avec un chiffon humide.
- Retirez la saleté tenace, au besoin, avec de l'eau et un peu de produit d'entretien doux.

Entretien

AVIS!

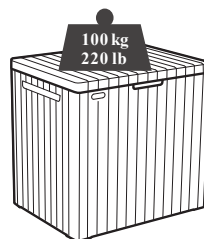
Risque d'endommagement!

Toute utilisation non conforme peut entraîner la détérioration de la boîte de rangement ou de son contenu.

- N'utilisez plus la boîte de rangement si certains de ses éléments présentent des fissures ou des fentes ou sont déformés. Remplacez les pièces endommagées uniquement par des pièces de rechange d'origine.
- Contrôlez, à intervalles réguliers, toutes les liaisons vissées et emboîtées.
- Serrez les vis et liaisons emboîtées desserrées pour garantir la stabilité et la sécurité de la boîte de rangement.

Caractéristiques techniques

Modèle:	TRt-2409-2-16
Contenance:	113 l
Charge max. (avec répartition homogène de la charge):	couvercle 100 kg; plaque de fond 20 kg
Matériau:	polypropylène
Propriété:	résiste aux intempéries
Dimensions extérieures (l x P X H):	57.8 × 54.8 × 44 cm
Poids:	env. 3.7 kg
Référence	812048



Élimination

Élimination de l'emballage



Éliminez l'emballage selon les sortes. Mettez le carton dans la collecte de vieux papier, les films dans la collecte de recyclage.

Élimination de la boîte de rangement

- Éliminez la boîte de rangement selon les lois et réglementations en vigueur dans votre pays.

Fornitura/parti dell'articolo

- 1 Coperchio
 - 2 Pannello di base
 - 3 Parete anteriore
 - 4 Parete posteriore
 - 5 Pannello laterale 2x
- Istruzioni di montaggio e scheda di garanzia (senza illustrazione)

Sommario

Panoramica prodotto	2
Fornitura/parti dell'articolo	29
Informazioni generali	31
Leggere e conservare le istruzioni per il montaggio.....	31
Uso previsto	31
Spiegazione dei simboli	31
Sicurezza	32
Montaggio	34
1 Montaggio del box.....	36
Passaggio 1.1 Montaggio dei pannelli laterali.....	36
Passaggio 1.2 Montaggio della parete posteriore e anteriore.....	37
Passaggio 1.3 Montaggio del coperchio.....	38
Collocazione	39
Pulizia	39
Manutenzione	40
Dati tecnici	41
Smaltimento	41
Smaltimento dell'imballaggio.....	41
Smaltimento del box portaoggetti.....	41

Informazioni generali

Leggere e conservare le istruzioni per il montaggio



Queste istruzioni di montaggio appartengono alla scatola di immagazzinaggio 113L (di seguito indicata come scatola di immagazzinaggio). Contengono importanti informazioni per il montaggio e l'utilizzo.

Prima di utilizzare il prodotto, leggere attentamente le istruzioni per l'uso, in particolare le avvertenze di sicurezza. La mancata osservanza delle istruzioni per l'uso può provocare gravi lesioni o danni al prodotto.

Le istruzioni per l'uso si basano sulle norme e i regolamenti in vigore nell'Unione Europea. Osservare all'estero anche le direttive e la legislazione del rispettivo paese.

Conservare le istruzioni per l'uso per ulteriore consultazione. Se si distribuisce il prodotto a terzi, assicurarsi di includere queste istruzioni per l'uso.

Uso previsto

La scatola di immagazzinaggio è adatta esclusivamente all'uso esterno per riporre cuscini e imbottiture per sedie come anche altri oggetti che si utilizzano in giardino.

Il coperchio della scatola di immagazzinaggio può essere caricato fino a un massimo di 100 kg con una distribuzione uniforme del carico. Nella scatola di immagazzinaggio si possono riporre oggetti fino ad un peso complessivo di 20 kg.

Nella scatola di immagazzinaggio non si possono riporre oggetti o sostanze infiammabili o corrosive.

È destinata esclusivamente all'uso privato e non in ambito professionale.

Utilizzare la scatola di immagazzinaggio esclusivamente come indicato nelle istruzioni di montaggio. Ogni altro tipo di utilizzo è da considerarsi non conforme e può provocare danni materiali o lesioni. La scatola di immagazzinaggio non è un giocattolo per bambini.

Il fabbricante o il rivenditore declina qualsiasi responsabilità per danni derivanti dall'uso errato o non conforme.

Spiegazione dei simboli

I seguenti simboli vengono impiegati sul prodotto o sull'imballaggio.



Questo simbolo fornisce utili informazioni aggiuntive sul montaggio o sull'utilizzo.



Dichiarazione di conformità (vedi capitolo "Dichiarazione di conformità"): I prodotti identificati con questo simbolo soddisfano

Spiegazione dei simboli

tutte le norme comunitarie applicabili nello Spazio economico europeo.



Il marchio "GS" (sicurezza certificata) indica che il prodotto è conforme ai requisiti della legge in materia di sicurezza dei prodotti (ProdSG) della Repubblica federale di Germania.

Sicurezza

Le seguenti parole segnale sono utilizzate in questo manuale di montaggio.

AVVERTIMENTO!

Questo simbolo/parola di segnalazione descrive un pericolo di media entità che, se non viene evitato, può provocare gravi lesioni o morte.

ATTENZIONE!

Questo simbolo/parola di segnalazione descrive un pericolo di bassa entità che, se non viene evitato, può provocare lievi lesioni.

AVVISO!

Questa parola di segnalazione mette in guardia da possibili danni materiali.

Avvertenze di sicurezza

AVVERTIMENTO!

Pericolo di soffocamento!

I bambini potrebbero imprigionarsi nella pellicola d'imballaggio o inghiottire piccole parti e soffocare.

- Evitare che i bambini giochino con la pellicola d'imballaggio.
- Tenere lontano i bambini dalle piccole parti.

AVVERTIMENTO!

Pericolo di soffocamento!

Persone o animali rinchiusi nel box portaoggetti possono soffocare.

- Non consentire ai bambini di giocare con il box portaoggetti.
- Non rinchiodare mai persone o animali nel box portaoggetti.

⚠ AVVERTIMENTO!**Pericolo di lesioni!**

In caso di carico eccessivo, sussiste il pericolo di sfondamento. In conseguenza di ciò, possono verificarsi lesioni.

- Assicurarsi che nessuna persona salga in piedi sopra o dentro il box portaoggetti.

⚠ ATTENZIONE!**Pericolo di lesioni!**

Durante la chiusura del coperchio sussiste il rischio di schiacciamento delle dita.

- Chiudere il coperchio con cautela.

AVVISO!**Pericolo di danneggiamento!**

Il carico errato sulla scatola di immagazzinaggio la può danneggiare.

- Il coperchio può essere caricato al massimo con 100 kg disposti in modo uniforme.
- Il pannello di base all'interno della scatola di immagazzinaggio può essere caricato al massimo con 20 kg disposti in modo uniforme.

AVVISO!**Pericolo di danneggiamento!**

L'uso improprio può danneggiare il box portaoggetti o il suo contenuto.

- Non conservare nel box portaoggetti oggetti ancora caldi, come grill, fiaccole e simili.

- In caso di incendio, non tentare di spegnere il box portaoggetti (polipropilene in fiamme) con acqua.
- Non deporre nel box portaoggetti sostanze infiammabili o corrosive.
- Non utilizzare il box portaoggetti per il trasporto di oggetti.
- Dopo la pioggia, asciugare il box portaoggetti con un panno morbido prima di aprirlo.

Controllare la scatola di immagazzinaggio e la fornitura

AVVISO!

Pericolo di danneggiamento!

Se si apre l'imballaggio con un coltello affilato o altri oggetti appuntiti senza prestare sufficiente attenzione, è possibile danneggiare subito il box portaoggetti.

- Prestare attenzione durante l'apertura dell'imballaggio.
 1. Estrarre dalla confezione le singole parti della fornitura.
 2. Controllare che la fornitura sia completa (vedi fornitura/parti dell'articolo).
 3. Controllare che le singole parti non siano danneggiate. Se le parti fossero danneggiate, non montare né utilizzare la scatola di immagazzinaggio. Rivolgersi all'indirizzo di assistenza del fabbricante riportato sulla garanzia.

Montaggio

▲ ATTENZIONE!

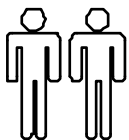
Pericolo di lesioni!

Alcune parti del box contenitore sono taglienti. Il contatto con le suddette parti può causare tagli.

Indossare idonei guanti di protezione.

Montare il box contenitore rispettando le istruzioni seguenti e i disegni illustrativi.

- Eseguire completamente tutti i passaggi per il montaggio secondo la sequenza indicata. Non saltare nessun passaggio.



Montare il box contenitore in almeno due persone adulte insieme.



Montare il box contenitore su una superficie morbida.



Durante il montaggio, indossare guanti protettivi.

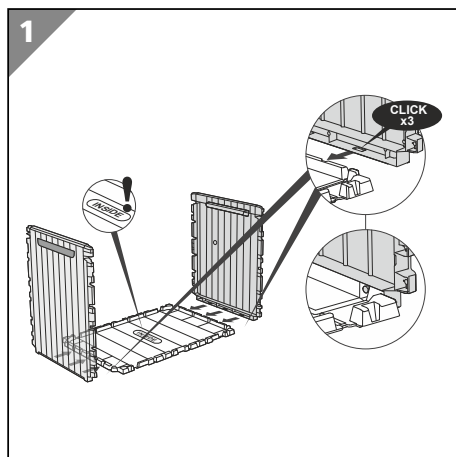


Prima del montaggio, familiarizzare con i singoli componenti illustrati.

1 Montaggio del box.....	36
2 Opzione: chiusura per scatola di immagazzinaggio.....	38

1 Montaggio del box

Passaggio 1.1 Montaggio dei pannelli laterali



1. Posizionare il pannello di base **2** con il lato interno rivolto verso l'alto su una base morbida.
2. Tenere un pannello laterale **5** con l'impugnatura rivolta verso l'esterno sul pannello di base e inserire le linguette di bloccaggio del pannello di base **2** nelle cavità del pannello laterale **5**.
3. Premere bene il pannello laterale **5** contro il pannello di base **2** fino a che le tre linguette di bloccaggio siano ben agganciate e si senta un clic.

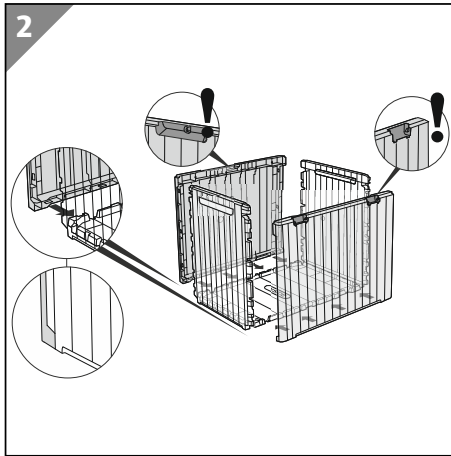
Sollevare il pannello di base **2** sul pannello laterale **5** sul lato opposto in modo da applicare pressione sulla base.

4. Tenere l'altro pannello laterale **5** con l'impugnatura rivolta verso l'esterno sul pannello di base e inserire le linguette di bloccaggio del pannello di base **2** nelle cavità del pannello laterale **5**.
5. Premere bene il pannello laterale **5** contro il pannello di base **2** fino a che le tre linguette di bloccaggio siano ben agganciate e si senta un clic.

Sollevare il pannello di base **2** dal lato con il pannello laterale già montato **5** in modo da fare nuovamente pressione con la base **5** sul secondo pannello laterale.

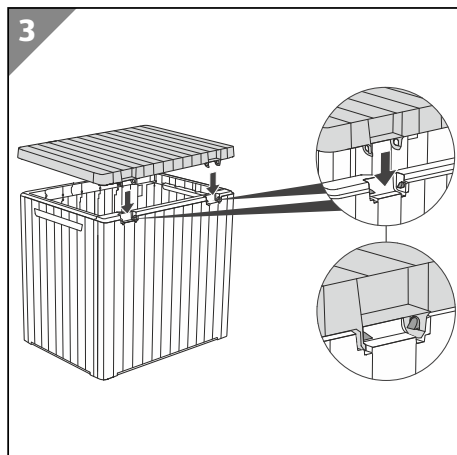
NOTA: Esercitare solamente pressione tramite il pannello base.

Passaggio 1.2 Montaggio della parete posteriore e anteriore



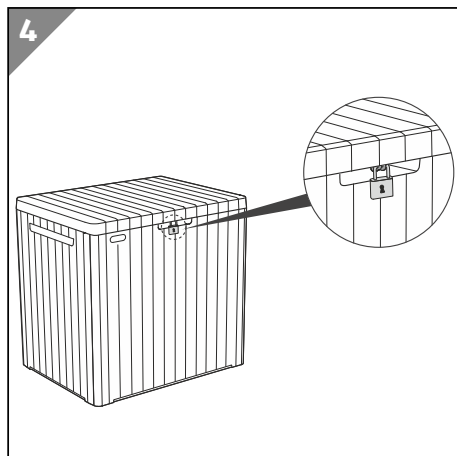
1. Ruotare la scatola di immagazzinaggio in modo tale che il pannello di base **2** e i pannelli laterali **5** siano verticali.
2. Posizionare la parete posteriore **4** con le cerniere rivolte verso l'alto sulla scatola di immagazzinaggio e inserire le linguette di bloccaggio nel pannello di base **2** e nei pannelli laterali **5** (2x) esattamente nelle cavità della parete posteriore **4**.
3. Premere bene la parete posteriore **4** sulla scatola di immagazzinaggio fino a che le quattro linguette di bloccaggio **2** e le sei linguette di bloccaggio dei pannelli laterali siano **5** ben agganciate e si senta un clic.
4. Ruotare la scatola di immagazzinaggio in modo da poggiare la parete posteriore **4** a terra.
5. Posizionare la parete anteriore **3** sulla scatola di immagazzinaggio e inserire le linguette di bloccaggio nel pannello di base **2** e nei pannelli laterali **5** (2x) nelle cavità della parete anteriore **3**.
6. Premere bene la parete anteriore **3** sulla scatola di immagazzinaggio fino a che le quattro linguette di bloccaggio **2** e le sei linguette di bloccaggio dei pannelli laterali siano **5** ben agganciate e si senta un clic.
7. Ruotare nuovamente la scatola di immagazzinaggio in modo da poggiare il pannello di base **2** a terra.

Passaggio 1.3 Montaggio del coperchio



1. Posizionare il coperchio **1** sulla scatola di immagazzinaggio.
2. Premere i quattro occhielli delle cerniere sui rispettivi perni fino a che siamo ben agganciati.

2 Opzione: chiusura per scatola di immagazzinaggio



Si consiglia di chiudere la scatola di immagazzinaggio.

1. Mettere l'arco del lucchetto (non contenuto nella fornitura) attraverso gli occhielli della parte sporgente.
2. Chiudere il lucchetto.

Collocazione

AVVISO!

Pericolo di danneggiamento!

Una collocazione impropria del box portaoggetti può causare danni al box portaoggetti.

- Non collocare il box portaoggetti vicino a fonti di calore, ad es. forno, falò, ecc.
- Non esporre il box portaoggetti a condizioni meteorologiche estreme, quali ad es. vento eccezionalmente forte.
- Collocare il box portaoggetti su una superficie orizzontale e sufficientemente stabile.

Pulizia

AVVISO!

Pericolo di danneggiamento!

La pulizia impropria del box portaoggetti può causare danni al box portaoggetti.

- Non utilizzare detersivi aggressivi, spazzolini con setole metalliche o di nylon, e nemmeno utensili appuntiti o metallici quali coltelli, raschietti rigidi e simili. Essi potrebbero danneggiare le superfici.
- Pulire il box portaoggetti con un panno inumidito.
- Rimuovere eventuale sporco ostinato con un po' di detergente delicato e acqua.

Manutenzione

AVVISO!

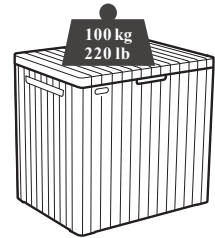
Pericolo di danneggiamento!

L'uso improprio può danneggiare il box portaoggetti o il suo contenuto.

- Non utilizzare più il box portaoggetti se le sue parti sono screpolate o spaccate o se hanno subito deformazioni. Sostituire le parti danneggiate soltanto con gli appropriati ricambi originali.
- Ad intervalli regolari controllare tutte le connessioni a innesto e a vite.
- Serrare le viti allentate e gli elementi ad innesto per garantire stabilità e sicurezza del box portaoggetti.

Dati tecnici

Modello:	TRt-2409-2-16
Capienza:	113 l
Carico max. (carico disposto uniformemente):	Coperchio 100 kg; Pannello di base 20 kg
Materiale:	Polipropilene
Proprietà:	impermeabile
Dimensioni (L × A × P):	57,8 × 54,8 × 44 cm
Peso:	ca. 3,7 kg
Codice articolo	812048



Smaltimento

Smaltimento dell'imballaggio



Smaltire l'imballaggio differenziandolo. Conferire il cartone e la scatola alla raccolta di carta straccia, avviare la pellicola al recupero dei materiali riciclabili.

Smaltimento del box portaoggetti

- Smaltire il box portaoggetti secondo le leggi e le disposizioni in vigore nella propria nazione di residenza.