



GARANCIJSKI LIST

SI

Pohišveni trezor

Predlagamo, da pred vračilom izdelka kontaktirate „**PODPORA STRANKAM**“, kjer bomo poskušali rešitev najti v najkrajšem možnem času. Na voljo smo tudi pri morebitnih vprašanjih v zvezi z uporabo izdelka.


42/1



IZDELEK:

HOME-LINE SAFE E II

PODPORA STRANKAM

 0049 2335 965366

 bw_support@burg.biz

ŠTEVILKA IZDELKA

810265

NASLOV SERVISA

Burg-Wächter KG
Altenhofer Weg 15
DE 58300 Wetter

Opis napake:

Vaši podatki:

Ime kupca: _____

Naslov: _____

E-pošta: _____  _____

Datum izročitve: _____

Garancijski pogoji

Spoštovani,

za vsak pri nas kupljeni izdelek vam zagotavljamo najboljše garancijo kakovosti. Ker smo prepričani v kakovost naših izdelkov, vam **HOFER garancija** zagotavlja še širši nabor ugodnosti, kot je to določeno z zakonskimi določili:

Veljavnost garancije: 3 leta od prevzema izdelka

Nudimo vam: brezplačno popravilo, zamenjavo izdelka (v kolikor je le-ta še na voljo v kateri od trgovin HOFER v Sloveniji) ali vračilo kupnine.

Prosimo, upoštevajte, da ima **HOFER trgovina d.o.o.** možnost o vsakem posameznem garancijskem zahtevku odločiti po lastni presoji.

Postopek uveljavljanja garancije:

- Za uveljavljanje garancije se obrnite na zgoraj navedeni servis ali na naš Oddelek za informacije in pomoč strankam (info@hofer.si ali +386 (0)1 8346 600), kjer vam bomo z veseljem pomagali.

Garancija ne velja v naslednjih primerih:

- za škodo, ki je nastala kot posledica vremenskih vplivov (npr. udara strele, vode, ognja, zmrzali ipd.), nesreče, prevoza, pri izpraznjenih baterijah ali nepravilni uporabi
- za poškodbe ali spremembe, ki jih povzroči kupec/tretja oseba
- zaradi nespoštovanja varnostnih opozoril, navodil za vzdrževanje in zaradi napak pri uporabi
- zaradi vodnega kamna in škode, ki jo je le-ta povzročil, izgube podatkov, škodljive programske opreme in poškodbe zaradi vročine
- za normalno obrabo obrabljivih delov (npr. zmogljivost akumulatorja)

Garancija velja za proizvode izročene na območju Republike Slovenije in se lahko uveljavlja na območju Republike Slovenije. Proizvajalec jamči za kakovost oziroma brezhibno delovanje izdelka v garancijskem roku, ki začne teči z izročitvijo blaga. Če popravila ni mogoče izvesti v 45 dnevem roku, bo izdelek popravljen, zamenjan ali pa bo ob soglasju kupca povrnjena kupnina. Garancijska doba se podaljša za čas popravila. Če je bila stvar zaradi nepravilnega delovanja zamenjana ali bistveno popravljena, začne garancijska doba teči znova od izročitve zamenjave oziroma vrnitve popravljene stvari. V času veljavnosti garancije lahko izdelek posredujete v popravilo pooblaščenemu servisu. Če vam popravila ali izdelave predračuna ne moremo nuditi brezplačno, boste o tem vnaprej obveščeni. Proizvajalec je po poteku garancijske dobe dolžan zagotavljati servisiranje in nadomestne dele za obdobje 3 let po preteku garancijske dobe.

Ta garancija ne vpliva na druge zakonske garancijske obveznosti in ne izključuje pravic potrošnika, ki izhajajo iz odgovornosti prodajalca za napake na izdelku. Veljavnost garancije se lahko podaljša le, če to predvideva zakon. V državah, v katerih so (obvezna) garancija in/ali skladiščenje rezervnih delov in/ali odškodnina za škodo določeni z zakonom, veljajo zakonsko predpisane minimalne zahteve. Servisna služba in prodajalec pri sprejemu izdelka v popravilo ne prevzemata odgovornosti za izgubo kakršnihkoli podatkov ali nastavitev, ki jih je kupec shranil na izdelku.

Oznaka proizvajalca/uvoznika: Burg-Wächter KG Altenhofer Weg 15 58300, Wetter, Nemčija	Podjetje in sedež prodajalca: HOFER trgovina d.o.o. Kranjska cesta 1 1225 Lukovica, SLOVENIJA
Podpis prodajalca:	



SECUTRONIC

**BURG
WÄCHTER**

SECUTRONIC



de **Bedienungsanleitung**

sl **Navodilo za uporabo**

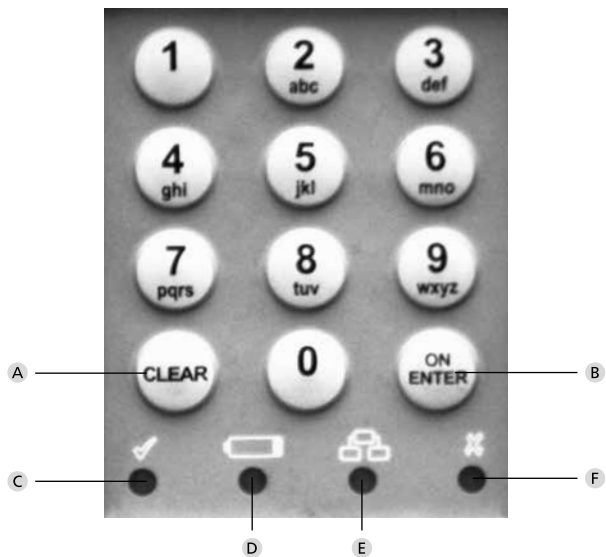
www.burg.biz

Language

de Deutsch 5

en Slovenščina 10

Structure



Abbildung

- A Clear-Taste**
Verlassen des Programmiermodus
- B On / Enter-Taste**
- C Öffnungsbereitschaft**
LED leuchtet bei Eingabe eines gültigen Öffnungscodes und erfolgreicher Programmierung
- D Batteriewechselsymbol**
Wenn diese LED leuchtet, bitte alle 3 Batterien ersetzen (LR6/AA/1.5V/Alkaline).
- E Eingabe-/Programmierbereitschaft**
Bei Eintritt in den Programmiermodus leuchtet die LED. Sie erlischt, wenn der Programmiermodus wieder verlassen wird.
- F Eingabeabweisung / Sperrzeit**
Die LED leuchtet bei Eingabe eines ungültigen Codes oder bei einer Falschprogrammierung. Wird dreimal hintereinander ein falscher Code eingegeben, sperrt das Schloss die Bedienung für 5 Minuten. Während dieser Zeit blinkt die LED. Eine Öffnung ist in diesem Zustand auch mit gültigem Öffnungscod nicht möglich.

Sehr geehrter Kunde,

vielen Dank, dass Sie sich für einen Tresor mit der BURG-WÄCHTER Elektronik SECUTRONIC entschieden haben. Diese Elektronik ist nach ECB•S Klasse A zertifiziert und kann mit einem Pincode geöffnet werden.

Sie haben hiermit ein Produkt erworben, welches extrem hohe Sicherheitsanforderungen erfüllt und nach neusten technischen Möglichkeiten entwickelt und produziert wurde.

Wichtig: Bitte lesen Sie die gesamte Bedienungsanleitung vor der Programmierung und heben Sie diese Anleitung gut auf, um jederzeit darin nachschlagen zu können.

Wir wünschen Ihnen viel Freude mit Ihrem neuen BURG-WÄCHTER Tresor.

Ihre BURG-WÄCHTER KG.

Wichtige Hinweise zu unseren Elektronikschlössern

Allgemeines: Achten Sie bitte darauf, dass die Codes und Codeträger nicht in unbefugte Hände geraten. Bewahren Sie deshalb Codes und Codeträger an einem sicheren Ort auf, so dass diese nur berechtigten Personen zugänglich sind. Falls ein Code oder Codeträger verloren geht, dann muss das Schloss auf einen neuen Code/Codeträger umgestellt oder ausgetauscht werden.

- Der Werkscode ist zu ändern, sobald das Schloss in Betrieb genommen wird.
- Einfache Codes, die leicht zu erraten sind (z.B. 1, 2, 3, 4, 5, 6) dürfen nicht verwendet werden.
- Persönliche Daten (z.B. Geburtstage) oder andere Daten, auf die bei Kenntnis über den Codeinhaber geschlossen werden könnte, dürfen nicht als Code benutzt werden.
- Alle Änderungen des Benutzercodes sind bei geöffneter Tür des Wertbehältnisses durchzuführen! Nachdem das Schließsystem auf einen neuen Code umgestellt wurde, muss es bei offener Tür mehrmals mit dem neuen Code betätigt werden.

Allgemeines

Zum Öffnen steht Ihnen ein Pincode zur Verfügung.

Pincode: 123456 (Werkseinstellung)

Der Pincode ist immer 6 stellig.

Technische Daten

Anzahl Pincode	1
Sperrzeiten	Nach 3 x falscher Codeeingabe 5 Minuten, danach nach jeder weiteren 10 Minuten
Stromversorgung	3 x MIGNON LR6 / AA / ALKALINE
Zulässige Umgebungsbedingungen	-15 °C bis +50 °C bis zu 95 % rel. Luftfeuchtigkeit (nicht kondensierend)

Menüstruktur

Auf den einzelnen Ziffern der Tastatur sehen Sie Zahlen und Buchstaben. Zur Programmierung einzelner Funktionen werden Zahlen- bzw. Buchstabenkombinationen eingetippt. Die Anfangsbuchstaben eines Programmiervorgangs bilden die Zahlenkombination ab (zur einfachen Erinnerung). In den einzelnen Untermenüs wird darauf jeweils explizit eingegangen.

Öffnen mit Pincode

- Die Taste „On/Enter“ betätigen.
- Eingabe des Pincodes. Bei richtiger Codeeingabe leuchtet die grüne LED, bei Codeabweisung die rote.

Drehen Sie den Drehgriff im Uhrzeigersinn, um die Tür zu öffnen.

Eintritt in den Programmiermodus zur Änderung der Schlosseinstellungen

- Taste „On/Enter“ drücken.
- Ziffern 76 (**Program mode**) eintippen.
- „On/Enter“ drücken und den gültigen Pincode eingeben.

Bei Eingabe des gültigen Pincodes leuchtet die grüne LED kurz auf, danach blinkt die gelbe LED. Solange die gelbe LED „Eingabe- / Programmierbereitschaft“ blinkt, befinden Sie sich im Programmiermodus und können verschiedene Aktionendurchführen.

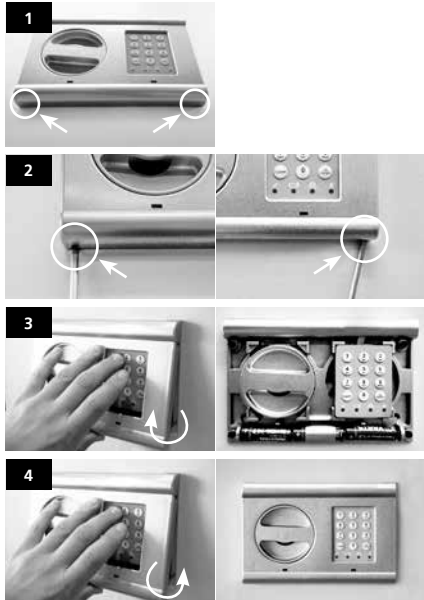
Aktionen im Programmiermodus

Pincode ändern

- Ziffern 22 (**change code**) eintippen danach „On/Enter“ drücken.
- Neuen Code eintippen (6-stellig) und mit „On/Enter“ bestätigen.
- Neuen Code wiederholt eingeben und mit „On/Enter“ bestätigen.
Während des gesamten Vorgangs blinkt die gelbe LED.
Bei erfolgreicher Änderung leuchtet die grüne LED.

Verlassen Sie den Programmiermodus, indem Sie zweimal die Taste „Clear“ drücken.

Batteriewechsel



Batterien: 3 x 1,5V Mignon (LR6)

Entsorgung der Batterien

Sehr geehrter Kunde,

bitte helfen Sie Abfall zu vermeiden. Sollten Sie zu einem Zeitpunkt beabsichtigen, dieses Gerät zu entsorgen, denken Sie bitte daran, dass viele Bestandteile dieses Gerätes aus wertvollen Materialien bestehen, welche man recyceln kann. Bitte werfen Sie das Gerät nicht in den Restmüll, sondern erkundigen Sie sich bei der zuständigen Stelle in Ihrer Gemeinde nach Sammelstellen für Elektromüll.



Wir weisen darauf hin, dass derart gekennzeichnete Elektro- und Elektronikgeräte sowie Batterien, nicht über den Hausmüll, sondern getrennt bzw. separat gesammelt werden müssen. Bitte erkundigen Sie sich bei der zuständigen Stelle in Ihrer Stadt / Gemeinde nach Sammelstellen für Batterien und Elektromüll.



Hiermit erklärt die BURG-WÄCHTER KG, dass das vorliegende Gerät der Richtlinie (RED) 2014/30/EU, (EMC) und 2011/65/EU (RoHS) entspricht. Der vollständige Text der EU-Konformitätserklärung ist unter der folgenden Internetadresse abrufbar: www.burg.biz

Irrtum und Änderungen vorbehalten.



**BURG
WÄCHTER**

AT

GARANTIEKARTE HOME-LINE SAFE E II


Bevor Sie Ihr Gerät einsenden wenden Sie sich telefonisch oder per Mail an unseren KUNDENDIENST. So können wir Ihnen bei eventuellen Bedienungsfehlern helfen.

Aktionszeitraum: 10.2021



MODELL: HOME-LINE SAFE E II

KUNDENDIENST

 (D) 0049-2335-965366

 bw_support@burg.biz

ARTIKELNUMMER

810265

SERVICESTELLE

BURG-WÄCHTER KG
Altenhofer Weg 15
D - 58300 Wetter
www.burg.biz

Beschreibung der Störung:

Ihre Informationen:

Name: _____

Adresse: _____

E-Mail: _____  _____

Kaufdatum: _____

GARANTIEBEDINGUNGEN

Sehr geehrter Kunde!

Die Hofer Garantie bietet Ihnen weitreichende Vorteile gegenüber der gesetzlichen Gewährleistungspflicht.

Garantiezeit: Die Garantiezeit beträgt drei Jahre und beginnt am Tag des Kaufs. Bitte bewahren Sie den Kassenbon als Nachweis für den Kauf auf.

Garantieumfang: Erstattung des Kaufpreises (innerhalb der ersten 8 Wochen ab Kaufdatum) oder kostenfreie Reparatur bzw. kostenfreier Austausch (nach unserer Wahl).

Hotline: Tel.: 0049-2335-965366 (Mo - Do: 8 - 17 Uhr, Fr: 8 - 14 Uhr) oder per Mail an bw_support@burg.biz

TIPP: Bevor Sie Ihren Tresor einsenden, wenden Sie sich telefonisch oder per Mail an unsere Hotline.

Um die Garantie in Anspruch zu nehmen senden Sie uns:

- zusammen mit dem defekten Produkt den Original-Kassenbon und die vollständig ausgefüllte Garantiekarte.
- das defekte Produkt mit allen Bestandteilen des Lieferumfangs.

Die Garantie gilt nicht bei:

- bei Schäden durch Elementarereignisse. (z.B. Blitz, Wasser, Feuer, Frost, etc.), Unfall, Transport, ausgelaufene Batterien oder unsachgemäße Benutzung
- bei Beschädigung oder Veränderung durch den Käufer/Dritte
- bei Missachtung der Sicherheits- und Wartungsvorschriften, Bedienungsfehlern
- bei Verkalkung, Datenverlust, Schadprogrammen, Einbrennschäden
- auf die normale Abnutzung von Verschleißteilen (z.B. Akkukapazität)

Wichtiger Hinweis:

- Bitte bewahren Sie den Code an einem sicheren Ort außerhalb des Tresores auf.
- Ein Verlust des Codes stellt keinen Garantiefall dar.
- Verwenden Sie keine persönlichen Daten (z. B. Geburtstag, Telefon-Nr. ...)
- Falls der Tresor eine längere Zeit nicht benutzt werden soll, entnehmen Sie bitte die Batterien.

Ihre gesetzlichen Rechte werden durch diese Garantie nicht eingeschränkt.

Slika

A Tipka Clear

Izhod iz načina za programiranje

B Tipka On/Enter

C Pripravljenost na odpiranje

Lučka LED zasveti ob vnosu pravilne odpiralne kode in uspešnem programiranju

D Simbol za zamenjavo baterij

Ko sveti ta lučka LED, zamenjajte vse 3 baterije (LR6/AA/1,5 V/Alkaline).

E Pripravljenost na vnos/programiranje

Lučka LED sveti ob vstopu v način za programiranje. Ko zapustite način za programiranje, preneha svetiti.

F Zavrnen vnos/čas zapiranja

Lučka LED sveti, če ste vnesli neveljavno kodo ali če ste napravo napačno programirali. Če trikrat zapored vnesete napačno kodo, se upravljanje ključavnice onemogoči za 5 minut. Lučka LED v tem času utripa. Odpiranje v tem stanju ni mogoče niti z veljavno odpiralno kodo.

Spoštovani kupec,

zahvaljujemo se, da ste se odločili za trezor z elektroniko BURG-WÄCHTER SECUTRONIC. Ta elektronika ima certifikat po standardu ECB-S, razred A, in se lahko odpre s kodo PIN. Kupili ste izdelek, ki izpolnjuje izjemno visoke varnostne zahteve in je bil razvit in izdelan po najmodernejših tehnoloških smernicah.

Pomembno: Pred programiranjem preberite celotna navodila za uporabo in jih skrbno shranite za poznejše branje.

Želimo vam veliko veselja z novim trezorjem BURG-WÄCHTER.

Vaš BURG-WÄCHTER KG.

Pomembna opozorila za naše elektronske ključavnice

Splošno: Bodite pozorni, da kode in nosilci kode ne zaidejo v nepooblaščen roke. Kode in nosilce kode zato shranite na varnem mestu, kjer so dostopni samo upravičenim osebam. Če izgubite kodo ali nosilec kode, je treba ključavnico nastaviti na novo kodo oziroma nov nosilec kode ali pa jo zamenjati.

- Tovarniško nastavljeno kodo je treba spremeniti takoj, ko začnete uporabljati ključavnico.
- Preprostih kod, ki jih je mogoče zlahka ugotoviti (npr. 1, 2, 3, 4, 5, 6), ni dovoljeno uporabljati.
- Kot kodo prav tako ni dovoljeno uporabljati osebnih podatkov (npr. rojstni dnevi) ali drugih podatkov, ki bi jih bilo mogoče ugotoviti s poznavanjem lastnika kode.
- Vsakršno spreminjanje uporabniške kode obvezno opravljajte pri odprtih vratih varnostnega vsebnika! Ko je sistem za zaklepanje prestavljen na novo kodo, ga je treba pri odprtih vratih večkrat preizkusiti z novo kodo.

Splošno

Za odpiranje imate na voljo kodo PIN.

Koda PIN: 123456 (tovarniška nastavitve)

Koda PIN je vedno 6-mestna.

Tehnični podatki

Število kod PIN	1
Časi zapiranja	Po 3 x napačno vneseni kodi 5 minut, nato vsakokrat dodatno po 10 minut
Električno napajanje	3 x MIGNON LR6/AA/ALKALINE
Dovoljeni pogoji v okolici	-15 °C do +50 °C do 95 % rel. zračne vlažnosti (brez kondenzacije)

Zgradba menijev

Na posameznih tipkah tipkovnice so prikazane številke in črke.

Za programiranje posameznih funkcij se vnesejo kombinacije števil in oziroma črk. Začetne črke posameznega postopka za programiranje tvorijo določeno kombinacijo števil (tako si jih lažje zapomnite). Ta kombinacija je v posameznih podmenijih izrecno navedena.

Odpiranje s kodo PIN

- Pritisnite tipko »On/Enter«.
- Vnesite kodo PIN. Če ste vnesli pravilno kodo PIN, zasveti zelena lučka LED, če ste vnesli napačno, pa rdeča.

Zavrtite ročaj v smeri urnega kazalca, da odprete vrata.

Vstop v način za programiranje za spreminjanje nastavitve ključavnice

- Pritisnite tipko »On/Enter«.
- Vtipkajte številko 76 (**P**rogram **m**ode).
- Pritisnite tipko »On/Enter« in vnesite veljavno kodo PIN.

Če ste vnesli veljavno kodo PIN, bo zelena lučka LED kratko zasvetila, nato pa bo utripala rumena lučka LED. Dokler utripa rumena lučka LED »Pripravljenost na vnos/programiranje«, ste v načinu za programiranje in lahko opravljate različna dejanja.

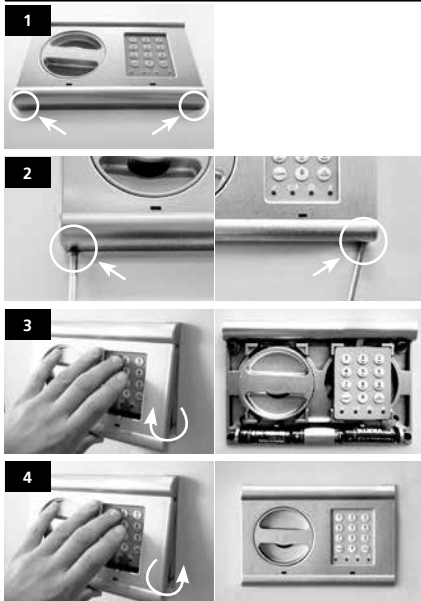
Dejanja v načinu za programiranje

Sprememba kode PIN

- Vtipkajte številko 22 (change code), nato pa pritisnite tipko »On/Enter«.
 - Vtipkajte novo kodo (6-mestno) in jo potrdite s tipko »On/Enter«.
 - Ponovno vtipkajte novo kodo in jo potrdite s tipko »On/Enter«.
- Med celotnim postopkom utripa rumena lučka LED.
Ko ste uspešno spremenili kodo PIN, zasveti zelena lučka LED.

Način za programiranje lahko zapustite tako, da dvakrat pritisnete tipko »Clear«

Zamenjava baterij



Baterije: 3 x 1,5V Mignon (LR6)

Odlaganje baterij med odpadke

Spoštovani kupec,

pomagajte nam zmanjšati količino odpadkov. Če se boste kadarkoli odločili, da boste to napravo odvrgli med odpadke, ne pozabite, da so številni sestavni deli te naprave izdelani iz dragocenih materialov, ki so primerni za recikliranje. Naprave ne odvrzite med običajne odpadke, temveč se pri pristojnem občinskem organu pozanimajte o zbirnih mestih za odpadno električno opremo.



Prav tako pomnite, da odpadnih električnih in elektronskih naprav ter baterij, označenih s sosednjim simbolom, ni dovoljeno odvreči med gospodinjske odpadke, temveč jih je treba zbirati oziroma oddati ločeno.

Pri pristojnem organu na mestni/občinski upravi se pozanimajte o zbirnih mestih za odpadne električne naprave in baterije.



Podjetje BURG-WÄCHTER KG izjavlja, da ta naprava izpolnjuje zahteve direktiv (RED) 2014/30/EU, (EMZ) in 2011/65/EU (RoHS). Celotno besedilo EU-izjave o skladnosti je na voljo na naslednjem spletnem naslovu: www.burg.biz

Pridržujemo si pravico do napak in sprememb.



**BURG
WÄCHTER**

SI

GARANCIJSKI LIST

Pohištveni trezor HOME-LINE SAFE E II


Predlagamo, da pred vračilom izdelka kontaktirate „**PODPORA STRANKAM**“, kjer bomo poskušali rešitev najti v najkrajšem možnem času. Na voljo smo tudi pri morebitnih vprašanjih v zvezi z uporabo izdelka.

42/1



Izdelek: HOME-LINE SAFE E II

PODPORA STRANKAM

 (D) 0049-2335-965366

 bw_support@burg.biz

ŠTEVILKA IZDELKA

810265

NASLOV SERVISA

BURG-WÄCHTER KG
Altenhofer Weg 15
D - 58300 Wetter
www.burg.biz

Opis napake:

Vaši podatki:

Ime kupca: _____

Naslov: _____

E-pošta: _____  _____

Datum izročitve: _____

GARANCIJSKI POGOJI

Spoštovani,

za vsak pri nas kupljeni izdelek vam zagotavljamo najobsežnejšo garancijo kakovosti. Ker smo prepričani v kakovost naših izdelkov, vam HOFER garancija zagotavlja še širši nabor ugodnosti, kot je to določeno z zakonskimi določili:

Veljavnost garancije: 3 leta od prevzema izdelka

Nudimo vam: brezplačno popravilo, zamenjavo izdelka (v kolikor je le-ta še na voljo v kateri od trgovin HOFER v Sloveniji) ali vračilo kupnine.

Prosimo, upoštevajte, da ima **HOFER trgovina d.o.o.** možnost o vsakem posameznem garancijskem zahtevku odločiti po lastni presoji.

Postopek uveljavljanja garancije:

- Za uveljavljanje garancije se obrnite na zgoraj navedeni servis ali na naš Oddelek za informacije in pomoč strankam (info@hofer.si ali +386 (0)1 8346 600), kjer vam bomo z veseljem pomagali.

Garancija ne velja v naslednjih primerih:

- za škodo, ki je nastala kot posledica vremenskih vplivov (npr. udara strele, vode, ognja, zmrzali ipd.), nesreče, prevoza, pri izpraznjenih baterijah ali nepravilni uporabi
- za poškodbe ali spremembe, ki jih povzroči kupec/tretja oseba
- zaradi nespoštovanja varnostnih opozoril, navodil za vzdrževanje in zaradi napak pri uporabi
- zaradi vodnega kamna in škode, ki jo je le-ta povzročil izgube podatkov, škodljive programske opreme in poškodbe zaradi vročine
- za normalno obrabo obrabljivih delov (npr. zmogljivost akumulatorja)

Garancija velja za proizvode izročene na območju Republike Slovenije in se lahko uveljavlja na območju Republike Slovenije. Proizvajalec jamči za kakovost oziroma brezhibno delovanje izdelka v garancijskem roku, ki začne teči z izročitvijo blaga. Če popravila ni mogoče izvesti v 45 dnevnem roku, bo izdelek popravljen, zamenjan ali pa bo ob soglasju kupca povrnjena kupnina. Garancijska doba se podaljša za čas popravila.

če je bila stvar zaradi nepravilnega delovanja zamenjana ali bistveno popravljena, začne garancijska doba teči znova od izročitve zamenjave oziroma vrnitve popravljene stvari.

V času veljavnosti garancije lahko izdelek posredujete v popravilo pooblaščenemu servisu. Če vam popravila ali izdelave predračuna ne moremo nuditi brezplačno, boste o tem vnaprej obveščeni. Proizvajalec je po poteku garancijske dobe dolžan zagotavljati servisiranje in nadomestne dele za obdobje 3 let po preteku garancijske dobe.

Ta garancija ne vpliva na druge zakonske garancijske obveznosti in ne izključuje pravic potrošnika, ki izhajajo iz odgovornosti prodajalca za napake na izdelku. Veljavnost garancije se lahko podaljša le, če to predvideva zakon.

V državah, v katerih so (obvezna) garancija in/ali skladiščenje rezervnih delov in/ali odškodnina za škodo določeni z zakonom, veljajo zakonsko predpisane minimalne zahteve. Servisna služba in prodajalec pri sprejemu izdelka v popravilo ne prevzemata odgovornosti za izgubo kakršnihkoli podatkov ali nastavitev, ki jih je kupec shranil na izdelku.

Oznaka proizvajalca/uvoznika: Burg-Wächter KG Altenhofer Weg 15 58300, Wetter, Nemčija	Podjetje in sedež prodajalca: HOFER trgovina d.o.o. Kranjska cesta 1 1225 Lukovica, SLOVENIJA
Podpis prodajalca:	

Notizen:

-	-	-	-	-	-	-	-	-	-	-	-	-	-	-	-
-	-	-	-	-	-	-	-	-	-	-	-	-	-	-	-
-	-	-	-	-	-	-	-	-	-	-	-	-	-	-	-
-	-	-	-	-	-	-	-	-	-	-	-	-	-	-	-
-	-	-	-	-	-	-	-	-	-	-	-	-	-	-	-
-	-	-	-	-	-	-	-	-	-	-	-	-	-	-	-
-	-	-	-	-	-	-	-	-	-	-	-	-	-	-	-
-	-	-	-	-	-	-	-	-	-	-	-	-	-	-	-
-	-	-	-	-	-	-	-	-	-	-	-	-	-	-	-
-	-	-	-	-	-	-	-	-	-	-	-	-	-	-	-
-	-	-	-	-	-	-	-	-	-	-	-	-	-	-	-
-	-	-	-	-	-	-	-	-	-	-	-	-	-	-	-
-	-	-	-	-	-	-	-	-	-	-	-	-	-	-	-
-	-	-	-	-	-	-	-	-	-	-	-	-	-	-	-
-	-	-	-	-	-	-	-	-	-	-	-	-	-	-	-
-	-	-	-	-	-	-	-	-	-	-	-	-	-	-	-
-	-	-	-	-	-	-	-	-	-	-	-	-	-	-	-
-	-	-	-	-	-	-	-	-	-	-	-	-	-	-	-
-	-	-	-	-	-	-	-	-	-	-	-	-	-	-	-
-	-	-	-	-	-	-	-	-	-	-	-	-	-	-	-
-	-	-	-	-	-	-	-	-	-	-	-	-	-	-	-
-	-	-	-	-	-	-	-	-	-	-	-	-	-	-	-
-	-	-	-	-	-	-	-	-	-	-	-	-	-	-	-
-	-	-	-	-	-	-	-	-	-	-	-	-	-	-	-
-	-	-	-	-	-	-	-	-	-	-	-	-	-	-	-
-	-	-	-	-	-	-	-	-	-	-	-	-	-	-	-
-	-	-	-	-	-	-	-	-	-	-	-	-	-	-	-
-	-	-	-	-	-	-	-	-	-	-	-	-	-	-	-
-	-	-	-	-	-	-	-	-	-	-	-	-	-	-	-





**BURG
WÄCHTER**

BURG-WÄCHTER KG

Altenhofer Weg 15
58300 Wetter
Germany

www.burg.biz

**KUNDENDIENST
SLUŽBA ZA STRANKE**

 (D) 0049-2335-965366
 bw_support@burg.biz

Artikelnummer 810265
Številka izdelka 810265

3

Jahre Garantie
leta garancije