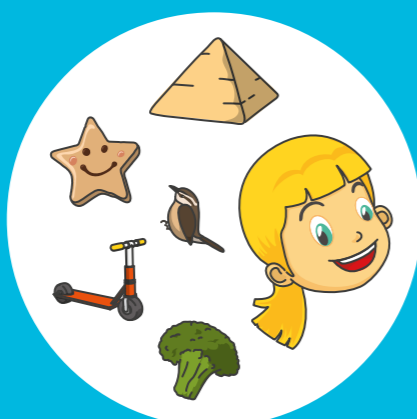
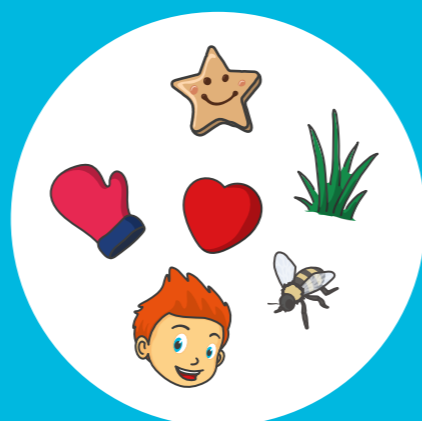


FER • PAR •



NAVODILA IGRE 1/2
To je igra za 2 do 4 igralce. Najprej iztrgaj vseh 30 kart. Na vsaki karti je 6 različnih sličic. Cilj vseh različic iger je poiskati natanko eno skupno sličico na katerih koli dveh karticah. Vsaka izmed 30 kart ima s katero koli drugo karto namreč skupno samo eno sličico. A pozor! Oblika in barva teh sličic sta enaki, velikost slike pa je lahko na različnih kartah različna.

3. ZNEBI SE KART
Karte razdelite med igralce, naj bodo zakrite. Na sredini je ena odprta karta. Na znak vsi igralci istočasno odprite vrhno karto s svojega kupa in jo primerjajte s karto na sredini. Tisti, ki prvi najde par, odloži svojo karto odprto na sredinski kup. Nato se postopek ponavlja tako dolgo, da eden od igralcev ostane brez kart in tako zmaga.



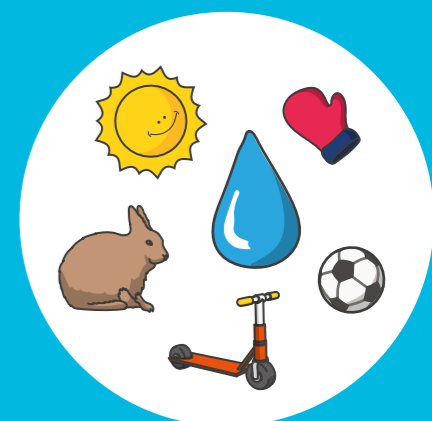
FER • PAR •

KARTE Z NAVODILI IZTRGAJ IN JIH HRANI SKUPAJ Z IGRALNIMI KARTAMI, DA BODO VSELEJ PRI ROKI.



1. ODKRIJ IN VZEMI KARTO
Karte razdelite med igralce. Vsi istočasno odprite po eno karto. Tisti, ki prvi ugotovi par z eno od drugih kart, ki jih imajo soigralci, lahko par pobere. Igralci, ki nimajo odprte karte, naj jo odprejo in krog se ponovi. Kdor ima na koncu večji kup, zmaga.

5. ZBIRANJE
Na mizi odprite 6 kart, druge ostanejo zaprte na kupu. Kdor prvi najde vsaj dve karti z enako sličico, ju vzame. Karte, ki jih je vzel, nadomesti s kartami s kupa. Igrajte tako dolgo, da zmanjka kart v kupu, oziroma do trenutka, ko manjkajočih kart ne morete več nadomestiti z novimi. Zmaga tisti, ki jih zbere največ.



Več kot fer. HOFER.

2.

OBRNI KARTO

Vsak igralec naj ima pred seboj 6 odprtih kart. Na sredini med igralci naj bo odprta ena karta, druge karte ostanejo neporabljene. Ko rečete »začetek«, lahko tisti, ki najde na svoji karti sliko s karte na sredini, svojo karto obrne. Tisti, ki ima prvi vse svoje karte obrnjene, zmaga.



FER

• PAR •

NAVODILA IGRE 2/2

Pri tej igri je pomembna hitrost, saj je treba čim prej ugotoviti, kateri dve sličici sta na izbranih kartah enaki, potem pa na glas povedati, katera sličica je enaka. Obstaja pa več različic igre.



FER

• PAR •

FER

• PAR •



FER

• PAR •



FER

• PAR •



FER

• PAR •



FER

• PAR •



FER

• PAR •



FER

• PAR •

4.

RUŠENJE STOLPA

Vsak igralec dobi eno odprto karto. Druge položite zakrite na sredino mize. Na znak odprite karto na sredini mize. Tisti, ki prvi najde par, vzame karto s sredinskega kupa. V naslednjem krogu karto na sredini primerja s karto, ki jo je vzel s kupa. Igrajte, dokler ne zmanjka kart na sredini. Zmaga tisti, ki zbere največ kart.



FER

• PAR •



FER

• PAR •



FER

• PAR •



FER

• PAR •



FER

• PAR •

FER
• PAR •



FER
• PAR •

