



Montageanleitung  
Istruzioni di montaggio  
Szerelési útmutató

LIVING  
STYLE

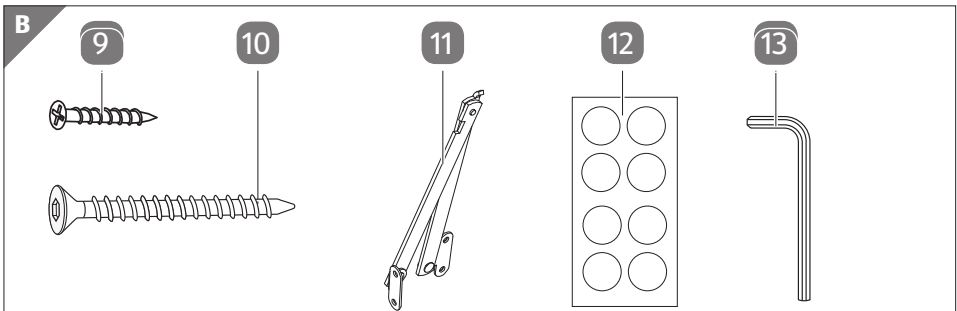
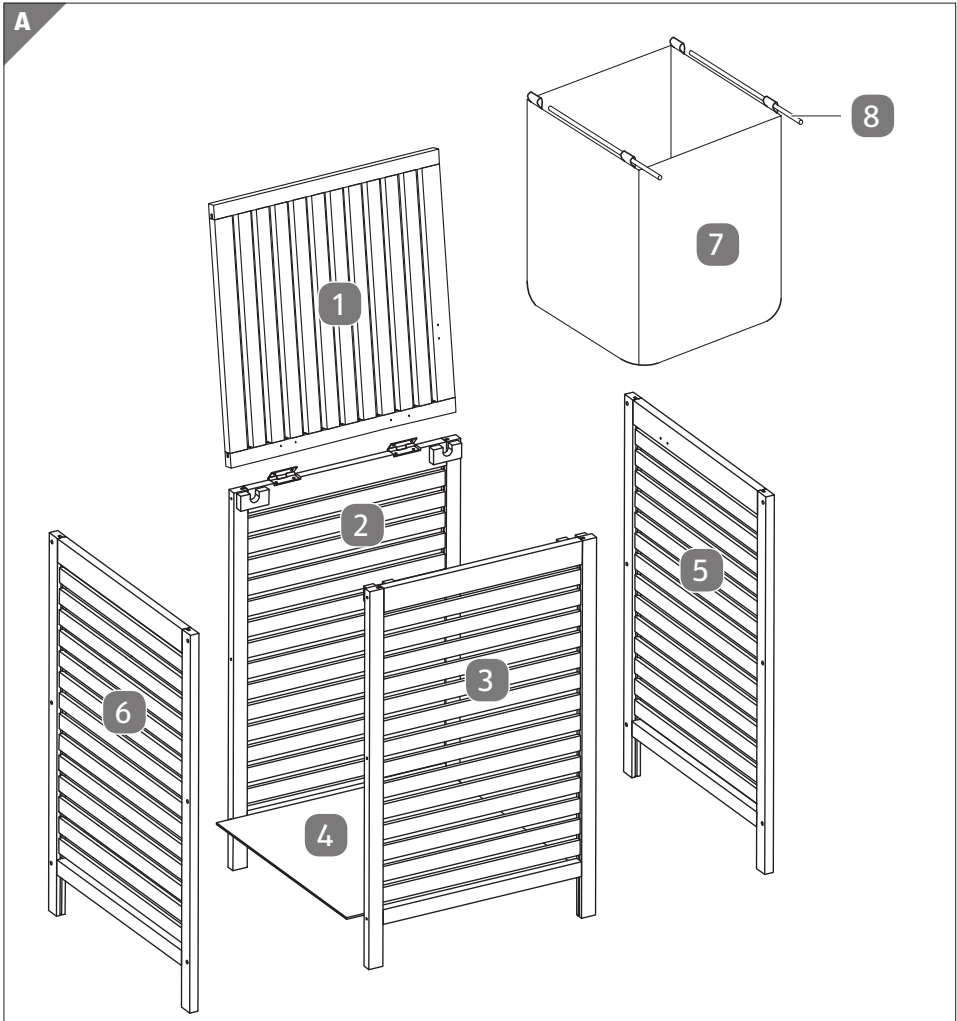
# Wäschebox aus Akazienholz - mit herausnehmbarem Wäschesack

Cesto per biancheria in acacia con sacca  
estraibile | Akácfa szennyestartó kivehető  
szennyestartó zsákkal

Deutsch..... 3  
Italiano..... 13  
Magyar..... 23



# Übersicht - Panoramica prodotto - Áttekintés



## Lieferumfang/Produktteile

- 1 Deckel
- 2 Rückteil (mit Scharnieren)
- 3 Vorderteil
- 4 Einlegeboden
- 5 Seitenteil, rechts (mit Vorbohrungen für das Sicherheitsscharnier)
- 6 Seitenteil, links
- 7 Wäschesack
- 8 Haltestange, 2×
- 9 Kreuzschlitzschraube, 8×
- 10 Innensechskantschraube, 12×
- 11 Sicherheitsscharnier
- 12 Kunststofffuß, 8×

### **Mitgelieferte Werkzeuge**

- 13 Innensechskantschlüssel

# Inhaltsverzeichnis

<b>Übersicht</b> .....	<b>2</b>
<b>Lieferumfang/Produktteile</b> .....	<b>3</b>
<b>Allgemeines</b> .....	<b>5</b>
Montageanleitung lesen und aufbewahren.....	5
Zeichenerklärung.....	5
<b>Sicherheit</b> .....	<b>5</b>
Bestimmungsgemäßer Gebrauch.....	5
Sicherheitshinweise.....	6
<b>Wäschebox und Lieferumfang prüfen</b> .....	<b>6</b>
<b>Montage</b> .....	<b>7</b>
<b>Sicherheitsscharnier benutzen</b> .....	<b>11</b>
<b>Reinigung und Pflege</b> .....	<b>11</b>
<b>Wartung</b> .....	<b>11</b>
<b>Aufbewahrung</b> .....	<b>11</b>
<b>Technische Daten</b> .....	<b>12</b>
<b>Entsorgung</b> .....	<b>12</b>
Verpackung entsorgen.....	12
Wäschebox entsorgen.....	12

# Allgemeines

## Montageanleitung lesen und aufbewahren



Diese Montageanleitung gehört zu dieser Wäschebox. Sie enthält wichtige Informationen zur Montage und Verwendung.

Lesen Sie die Montageanleitung, insbesondere die Sicherheitshinweise, sorgfältig durch, bevor Sie die Wäschebox einsetzen. Die Nichtbeachtung dieser Montageanleitung kann zu schweren Verletzungen oder zu Schäden an der Wäschebox führen.

Die Montageanleitung basiert auf den in der Europäischen Union gültigen Normen und Regeln. Beachten Sie im Ausland auch landesspezifische Richtlinien und Gesetze.

Bewahren Sie die Montageanleitung für die weitere Nutzung auf. Wenn Sie die Wäschebox an Dritte weitergeben, geben Sie unbedingt diese Montageanleitung mit.

## Zeichenerklärung

Die folgenden Signalworte werden in dieser Montageanleitung verwendet.

**⚠️ WARNUNG!**

Dieses Signalsymbol/-wort bezeichnet eine Gefährdung mit einem mittleren Risikograd, die, wenn sie nicht vermieden wird, den Tod oder eine schwere Verletzung zur Folge haben kann.

**⚠️ VORSICHT!**

Dieses Signalsymbol/-wort bezeichnet eine Gefährdung mit einem niedrigen Risikograd, die, wenn sie nicht vermieden wird, eine geringfügige oder mäßige Verletzung zur Folge haben kann.

**HINWEIS!**

Dieses Signalwort warnt vor möglichen Sachschäden.

## Sicherheit

### Bestimmungsgemäßer Gebrauch

Die Wäschebox ist ausschließlich zur Aufbewahrung von Schmutzwäsche konzipiert. Sie ist nicht als Sitzgelegenheit, Trittleiter, Unterstellbock, Abstellregal o. Ä. geeignet. Sie ist ausschließlich für den Privatgebrauch bestimmt und nicht für den gewerblichen Bereich geeignet.

Verwenden Sie die Wäschebox nur wie in dieser Montageanleitung beschrieben. Jede andere Verwendung gilt als nicht bestimmungsgemäß und kann zu

## Sicherheit

---

Sachschäden oder sogar zu Personenschäden führen. Die Wäschebox ist kein Kinderspielzeug.

Der Hersteller oder Händler übernimmt keine Haftung für Schäden, die durch nicht bestimmungsgemäßen oder falschen Gebrauch entstanden sind.

### Sicherheitshinweise

#### **⚠️ WARNUNG!**

#### **Erstickungs- und Verletzungsgefahr!**

Kinder können an kleinen Teilen oder der Verpackung ersticken oder sich daran sowie an der Wäschebox verletzen.

- Halten Sie Kinder von der Verpackungsfolie und der Umverpackung fern.
- Achten Sie darauf, dass Kinder keine kleinen Teile, wie z. B. Schrauben, in den Mund stecken.
- Lassen Sie Kinder nicht mit der Wäschebox spielen.

#### **⚠️ VORSICHT!**

#### **Verletzungsgefahr!**

Bei der Montage und Nutzung des Sicherheitsscharniers und des Deckels besteht Verletzungsgefahr.

- Achten Sie darauf, dass Sie sich nicht Ihre Finger einklemmen, besonders wenn Sie das Sicherheitsscharnier einklappen.
- Halten Sie den Deckel fest, damit er Ihnen nicht auf die Finger fällt, wenn Sie das Sicherheitsscharnier einklappen.

### **Wäschebox und Lieferumfang prüfen**

1. Nehmen Sie die Einzelteile der Wäschebox aus der Verpackung.
2. Prüfen Sie, ob die Lieferung vollständig ist (siehe **Abb. A, B** und Lieferumfang).
3. Kontrollieren Sie, ob Teile der Wäschebox Schäden aufweisen. Ist dies der Fall, montieren oder benutzen Sie die Wäschebox nicht. Wenden Sie sich an den Hersteller.

# Montage

## HINWEIS!

### **Beschädigungsgefahr!**

Unsachgemäße Montage oder Umgang mit der Wäschebox kann zu Beschädigungen oder Sachschäden führen.

- Montieren Sie die Wäschebox auf einer weichen und sauberen Unterlage. Legen Sie ggf. eine Decke o. Ä. unter, damit die Oberflächen nicht zerkratzt oder beschädigt werden können.
- Gehen Sie bei der Montage der Wäschebox sorgfältig vor und halten Sie sich an die Montageanleitung.
- Stellen Sie die Wäschebox auf einer ebenen, trockenen und ausreichend stabilen Fläche auf.

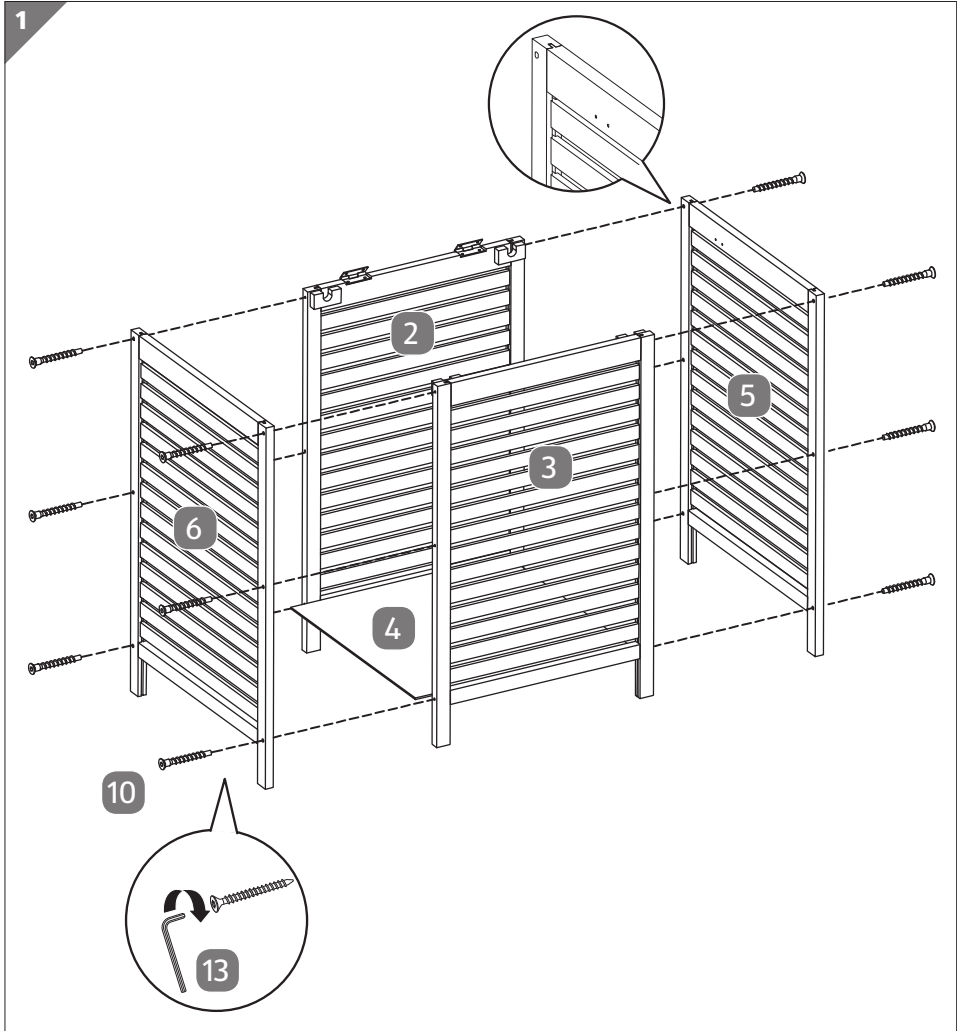
### **Montageschritte**

Montieren Sie die Wäschebox mithilfe der folgenden Anweisungen und der grafischen Darstellungen.

Für die Montage benötigen Sie zusätzlich einen Kreuzschlitz-Schraubendreher.

<b>1 Seitenteile montieren.....</b>	<b>8</b>
<b>2 Deckel montieren.....</b>	<b>9</b>
<b>3 Wäschesack einsetzen.....</b>	<b>10</b>

## 1 Seitenteile montieren

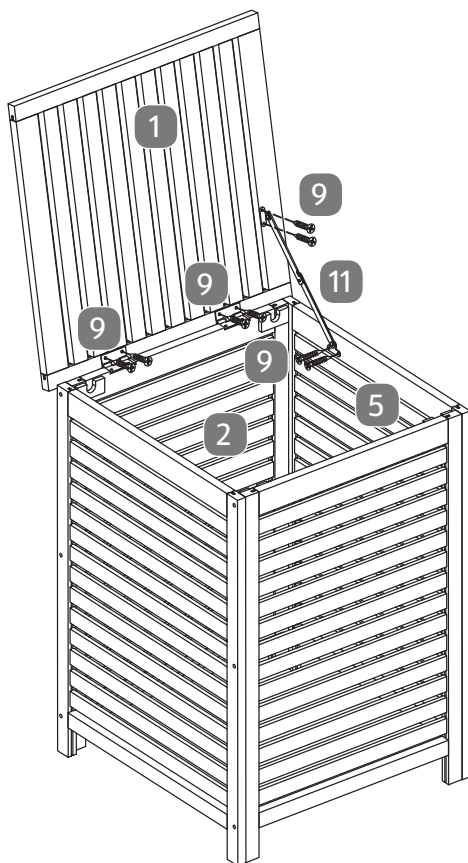


1. Stellen Sie sicher, dass die Bohrungen für die Schraubenköpfe in dem rechten Seitenteil **5** und dem linken Seitenteil **6** nach außen zeigen.
2. Verschrauben Sie die Seitenteile mithilfe der Innensechskantschrauben **10** mit dem Rückteil (mit Scharnieren) **2** und dem Vorderteil **3**. Benutzen Sie dafür den mitgelieferten Innensechskantschlüssel **13**.
3. Platzieren Sie den Einlegeboden **4** in der Wäschebox.



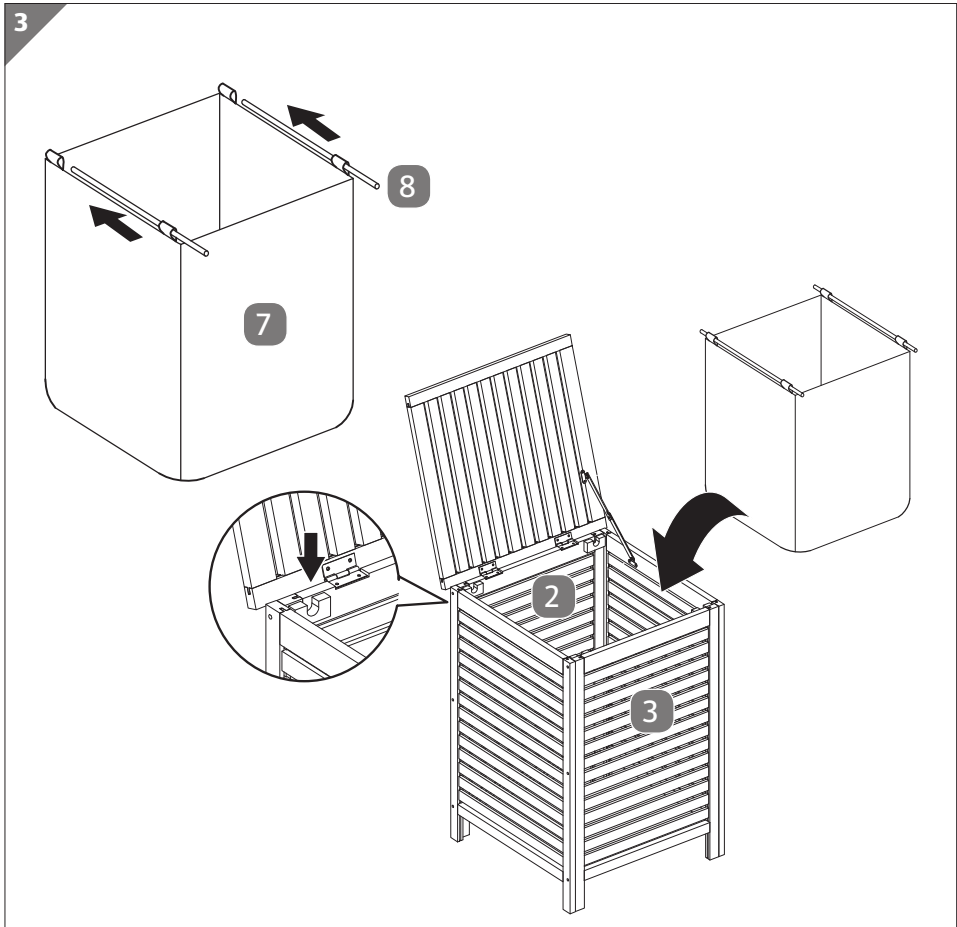
**2 Deckel montieren**

2



1. Befestigen Sie den Deckel **1** mit den Kreuzschlitzschrauben **9** an den vormontierten Scharnieren des Rückteils **2**.
2. Befestigen Sie das Sicherheitscharnier **11** mit den Kreuzschlitzschrauben am Deckel und dem rechten Seitenteil **5**.  
Benutzen Sie dafür einen Kreuzschlitz-Schraubendreher (nicht im Lieferumfang).
3. Kleben Sie bei Bedarf die Kunststofffüße **12** unter die Füße der Wäschebox.

### 3 Wäschesack einsetzen



1. Stecken Sie die Haltestangen **8** durch die Laschen im Wäschesack **7** .
2. Platzieren Sie den Wäschesack mit den Haltestangen in den Halterungen an dem Rückteil (mit Scharnieren) **2** und dem Vorderteil **3** .

## Sicherheitsscharnier benutzen

- Öffnen Sie den Deckel **1** immer vollständig, so dass das Sicherheitsscharnier **11** einrastet.
- Zum Schließen des Deckels, knicken Sie das Sicherheitsscharnier vorsichtig mit einer Hand zu sich und schließen den Deckel mit der anderen Hand.
- Sollte das Sicherheitsscharnier nicht ordnungsgemäß einrasten, kontaktieren Sie den Hersteller.

## Reinigung und Pflege

### HINWEIS!

### Beschädigungsgefahr!

Unsachgemäßer Umgang mit der Wäschebox kann zu Beschädigungen führen.

- Verwenden Sie keine aggressiven Reinigungsmittel, Bürsten mit Metall- oder Nylonborsten sowie keine scharfen oder metallischen Reinigungsgegenstände wie Messer, harte Spachtel und dergleichen. Diese können die Oberflächen beschädigen.
1. Entfernen Sie Verunreinigungen mit einem leicht angefeuchteten Tuch.
  2. Wischen Sie die Wäschebox danach mit einem fusselfreien Tuch trocken.
  3. Waschen Sie den Wäschesack **7** regelmäßig bei maximal 30 °C.

## Wartung

- Prüfen Sie regelmäßig alle Schraubverbindungen und ziehen Sie sie gegebenenfalls nach.  
Lose Schraubverbindungen führen zur Beeinträchtigung der Sicherheit und es besteht Verletzungsgefahr.

## Aufbewahrung

Alle Teile müssen vor dem Aufbewahren vollkommen trocken sein.

- Bewahren Sie die Wäschebox stets an einem trockenen Ort auf.
- Schützen Sie die Wäschebox vor direkter Sonneneinstrahlung.
- Lagern Sie die Wäschebox für Kinder unzugänglich, sicher verschlossen und bei einer Lagertemperatur zwischen +5 °C und +20 °C (Zimmertemperatur).

## Technische Daten

Modell:	CO-709777 FS (Wäschebox)
Abmessungen (B × T × H):	45 × 45 × 63 cm
Material Badregal:	Holz „Akazie“ (Acacia mangium)
Material Wäschesack:	70% Baumwolle, 30% Polyester
Artikelnummer:	709777



Dieses Symbol zeigt an, dass das Holz, aus dem die Wäschebox gefertigt wurde, zu 100 % aus FSC® zertifizierten, d. h. vorbildlich bewirtschafteten, Wäldern stammt.

## Entsorgung

### Verpackung entsorgen



Entsorgen Sie die Verpackung sortenrein. Geben Sie Pappe und Karton zum Altpapier, Folien in die Wertstoffsammlung.

### Wäschebox entsorgen

Entsorgen Sie die Wäschebox entsprechend den in Ihrem Land gültigen Gesetzen und Bestimmungen.

## **Dotazione/parti del prodotto**

- 1 Coperchio
- 2 Parte posteriore (con cerniere)
- 3 Parte anteriore
- 4 Ripiano
- 5 Parte laterale, destra (con fori per la cerniera di sicurezza)
- 6 Parte laterale, sinistra
- 7 Sacchetto per biancheria
- 8 Barra di supporto, 2×
- 9 Vite a croce, 8×
- 10 Vite a testa esagonale incassata, 12×
- 11 Cerniera di sicurezza
- 12 Piedino in plastica, 8×

### **Utensili in dotazione**

- 13 Chiave a brugola

## Sommario

<b>Panoramica prodotto</b> .....	<b>2</b>
<b>Dotazione/parti del prodotto</b> .....	<b>13</b>
<b>Informazioni generali</b> .....	<b>15</b>
Leggere e conservare le istruzioni di montaggio.....	15
Spiegazione dei simboli.....	15
<b>Sicurezza</b> .....	<b>15</b>
Uso previsto.....	15
Note relative alla sicurezza.....	16
<b>Controllare il cesto per biancheria e la dotazione</b> .....	<b>16</b>
<b>Istruzioni di montaggio</b> .....	<b>17</b>
<b>Utilizzare la cerniera di sicurezza</b> .....	<b>21</b>
<b>Pulizia e cura</b> .....	<b>21</b>
<b>Manutenzione</b> .....	<b>21</b>
<b>Conservazione</b> .....	<b>21</b>
<b>Dati tecnici</b> .....	<b>22</b>
<b>Smaltimento</b> .....	<b>22</b>
Smaltimento dell'imballaggio.....	22
Smaltimento del cesto per biancheria.....	22

# Informazioni generali

## Leggere e conservare le istruzioni di montaggio



Le presenti istruzioni di montaggio si riferiscono al presente cesto per biancheria. Esse contengono informazioni importanti relative al montaggio e all'utilizzo.

Prima di mettere in funzione il cesto per biancheria leggere attentamente le istruzioni di montaggio, in particolar modo le note relative alla sicurezza. Il mancato rispetto delle presenti istruzioni di montaggio può provocare ferimenti gravi o danni al cesto per biancheria.

Le istruzioni di montaggio si basano sulle normative e regole vigenti nell'Unione Europea. All'estero rispettare anche linee guida e normative nazionali.

Conservare le istruzioni di montaggio per utilizzi futuri. In caso di cessione del cesto per biancheria a terzi, consegnare anche le istruzioni di montaggio.

## Spiegazione dei simboli

Le seguenti parole segnale sono utilizzate in questo manuale di montaggio.

### **▲ AVVERTIMENTO!**

Questo simbolo/parola segnale descrive un pericolo di media entità che, se non viene evitato, può provocare gravi lesioni o morte.

### **▲ ATTENZIONE!**

Questo simbolo/parola segnale descrive un pericolo di bassa entità che, se non viene evitato, può provocare lievi lesioni.

### **AVVISO!**

Questa parola segnale mette in guardia da possibili danni materiali.

## Sicurezza

### Usò previsto

Il cesto per biancheria è concepito esclusivamente per la conservazione della biancheria sporca. Non è adatto per l'uso come seduta, scaletta, sgabello, mensola di appoggio o simili. È destinato esclusivamente all'uso in ambito privato e non in ambito commerciale.

Utilizzare il cesto per biancheria soltanto come descritto nelle presenti istruzioni di montaggio. Ogni altro utilizzo è da intendersi come non conforme alla destinazione d'uso e può provocare danni materiali o addirittura lesioni a persone. Il cesto per biancheria non è un giocattolo per bambini.

Il produttore o rivenditore non si assume nessuna responsabilità per i danni dovuti a un utilizzo scorretto o non conforme alla destinazione d'uso.

## Note relative alla sicurezza

### **⚠ AVVERTIMENTO!**

#### **Pericolo di soffocamento e ferimento!**

I bambini possono soffocare con le piccole parti o con l'imballaggio o provocarsi lesioni con il cesto per biancheria.

- Tenere i bambini lontani dalla pellicola di imballaggio e dall'imballaggio.
- Fare attenzione che i bambini non infilino in bocca piccoli componenti come ad esempio viti.
- Evitare che i bambini giochino con il cesto per biancheria.

### **⚠ ATTENZIONE!**

#### **Pericolo di lesioni!**

Possono verificarsi lesioni durante il montaggio e l'uso della cerniera di sicurezza e del coperchio.

- Prestare attenzione a non schiacciarsi le dita, soprattutto durante la chiusura della cerniera di sicurezza.
- Tenere il coperchio in modo che non vi cada addosso durante la chiusura della cerniera di sicurezza.

## **Controllare il cesto per biancheria e la dotazione**

1. Estrarre i singoli componenti del cesto per biancheria dall'imballaggio.
2. Controllare se la fornitura è completa (vedi **figura A, B** e la dotazione).
3. Verificare che le singole parti del cesto per biancheria non presentino danni visibili. In tale eventualità non montare o utilizzare il cesto per biancheria. Rivolgersi al produttore.



# Istruzioni di montaggio

## AVVISO!

### Pericolo di danneggiamento!

Un montaggio o un uso improprio del cesto per biancheria può danneggiarlo o provocare danni alle cose.

- Montare il cesto per biancheria su di una superficie morbida e pulita. Eventualmente metterci sotto una coperta o simile per evitare di graffiare o danneggiare le superfici.
- Montare il cesto per biancheria con cura e attenersi alle istruzioni di montaggio.
- Collocare il cesto per biancheria su una superficie orizzontale, asciutta e sufficientemente stabile.

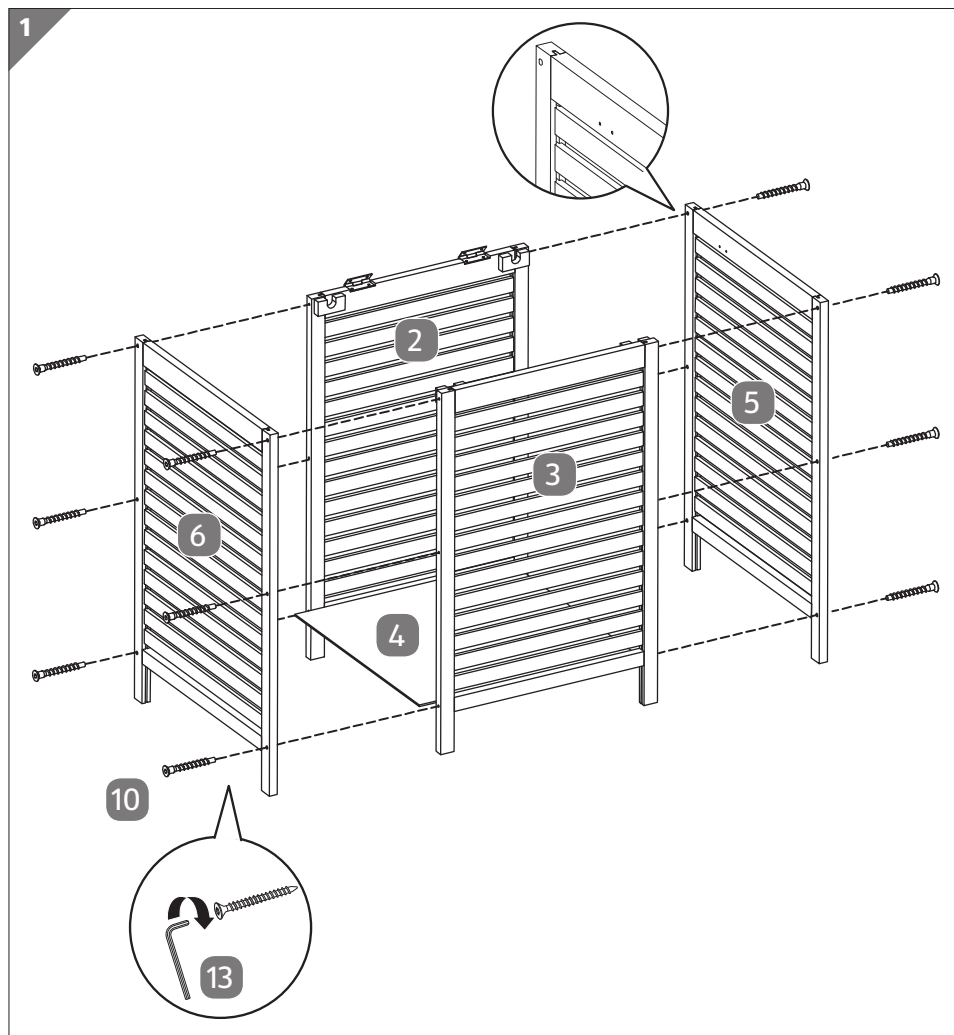
### Fasi di montaggio

Montare il cesto per biancheria con l'aiuto delle seguenti indicazioni e delle rappresentazioni grafiche.

Per l'installazione è richiesto anche un cacciavite a croce.

<b>1 Montare le parti laterali.....</b>	<b>18</b>
<b>2 Montare il coperchio.....</b>	<b>19</b>
<b>3 Inserire il sacchetto per biancheria.....</b>	<b>20</b>

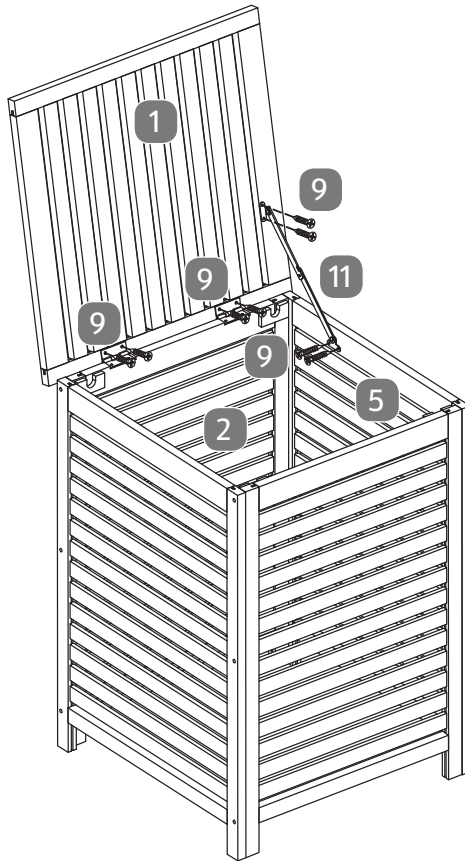
## 1 Montare le parti laterali



1. Assicurarsi che i fori per le teste delle viti nella parte laterale destra **5** e sinistra **6** siano rivolti verso l'esterno.
2. Avvitare le parti laterali con l'aiuto delle viti a testa esagonale incassata **10** con la parte posteriore (con cerniere) **2** e la parte anteriore **3**.  
Per questa operazione, utilizzare la chiave a brugola **13** in dotazione.
3. Posizionare il ripiano **4** nel cesto per biancheria.

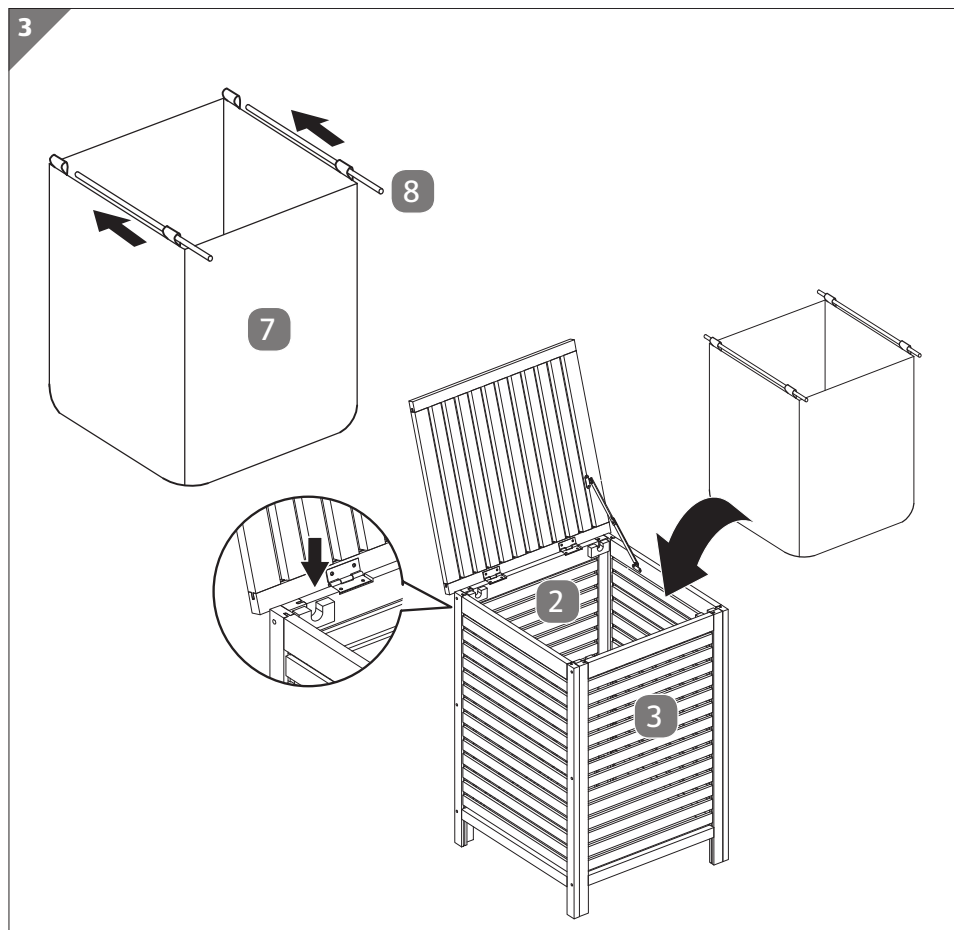
## 2 Montare il coperchio

2



1. Fissare il coperchio **1** con le viti a croce **9** sulle cerniere premontate della parte posteriore **2**.
2. Fissare la cerniera di sicurezza **11** con le viti a croce sul coperchio e sulla parte laterale destra **5**. Utilizzare a tal fine un cacciavite a croce (non in dotazione).
3. Se necessario incollare i piedini in plastica **12** sotto i piedini del cesto per biancheria.

### 3 Inserire il sacchetto per biancheria



1. Inserire le barre di supporto **8** attraverso le linguette nel sacchetto per biancheria **7**.
2. Posizionare il sacchetto per biancheria con le barre di supporto nei supporti sulla parte posteriore (con cerniere) **2** e sulla parte anteriore **3**.

## Utilizzare la cerniera di sicurezza

- Aprire il coperchio **1** sempre completamente in modo che la cerniera di sicurezza **1f** scatti in posizione.
- Per chiudere il coperchio, piegare la cerniera di sicurezza delicatamente con una mano e chiudere il coperchio con l'altra mano.
- Nel caso in cui la cerniera di sicurezza non si agganciasse correttamente, contattare il produttore.

## Pulizia e cura

### AVVISO!

### Pericolo di danneggiamento!

L'uso improprio del cesto per biancheria può causare danneggiamenti.

- Non utilizzare detersivi aggressivi, spazzolini con setole metalliche o di nylon, utensili appuntiti o metallici quali coltelli, raschietti rigidi e simili. Essi potrebbero danneggiare le superfici.
1. Rimuovere lo sporco con un panno leggermente umido.
  2. Asciugare quindi il cesto per biancheria utilizzando un panno privo di pelucchi.
  3. Lavare il sacchetto per biancheria **a** 7 a massimo 30 °C.

## Manutenzione

- Controllare regolarmente che le viti siano serrate e, se necessario, serrarle nuovamente.

Le viti lente compromettono la sicurezza del prodotto e rappresentano un pericolo di lesioni.

## Conservazione

Prima di riporre via il prodotto, tutti i pezzi devono essere completamente asciutti.

- Conservare sempre il cesto per biancheria in un luogo asciutto.
- Proteggere il cesto per biancheria dalla luce diretta del sole.
- Conservare il cesto per biancheria al di fuori della portata dei bambini, in luogo chiuso e sicuro, ad una temperatura tra +5 °C e +20 °C (temperatura ambiente).

## Dati tecnici

Modello:	CO-709777 FS (cesto per biancheria)
Dimensioni (L × P × A):	45 × 45 × 63 cm
Materiale del cesto per biancheria:	legno “acacia” (Acacia mangium)
Materiale del sacchetto per biancheria:	70 % cotone, 30 % poliestere
Numero articolo:	709777



Questo simbolo indica che il legno con cui è stato prodotto il cesto per biancheria è certificato FSC® al 100 %, ovvero proveniente da foreste gestite in modo sostenibile.

## Smaltimento

### Smaltimento dell'imballaggio



Smaltire l'imballaggio differenziandolo. Conferire il cartone e la scatola alla raccolta di carta straccia, avviare la pellicola al recupero dei materiali riciclabili.

### Smaltimento del cesto per biancheria

Smaltire il cesto per biancheria secondo le leggi e le disposizioni in vigore nel proprio Paese di residenza.

## A csomag tartalma/a termék részei

- 1 Fedél
- 2 Hátrész (zsanérokkal)
- 3 Elülső rész
- 4 Talppolc
- 5 Oldalrész, jobb (előfúrt furatokkal a biztonsági zsanérhoz)
- 6 Oldalrész, bal
- 7 Ruhatartó zsák
- 8 Tartórúd, 2 db
- 9 Csillagfejű csavar, 8 db
- 10 Imbuszcsavar, 12 db
- 11 Biztonsági zsanér
- 12 Műanyag láb, 8 db

### **Mellékelt szerszámok**

- 13 Imbuszkulcs

# Tartalom

<b>Áttekintés.....</b>	<b>2</b>
<b>A csomag tartalma/a termék részei.....</b>	<b>23</b>
<b>Általános tudnivalók.....</b>	<b>25</b>
Olvassa el és őrizze meg a szerelési útmutatót.....	25
Jelmagyarázat.....	25
<b>Biztonság.....</b>	<b>25</b>
Rendeltetészerű használat.....	25
Biztonsági utasítások.....	26
<b>A szennyestartó és a csomag tartalmának ellenőrzése.....</b>	<b>26</b>
<b>Összeszerelési utasítások.....</b>	<b>27</b>
<b>Biztonsági zsanér használata.....</b>	<b>31</b>
<b>Tisztítás és ápolás.....</b>	<b>31</b>
<b>Karbantartás.....</b>	<b>31</b>
<b>Tárolás.....</b>	<b>31</b>
<b>Műszaki adatok.....</b>	<b>32</b>
<b>Leselejtezés.....</b>	<b>32</b>
A csomagolás leselejtezése.....	32
A szennyestartó leselejtezése.....	32



# Általános tudnivalók

## Olvassa el és őrizze meg a szerelési útmutatót



A szerelési útmutató a szennyestartóhoz tartozik. Fontos tudnivalókat tartalmaz az összeszereléssel és a használattal kapcsolatban.

A szennyestartó használata előtt figyelmesen olvassa el a szerelési útmutatót, különös tekintettel a biztonsági utasításokra. A szerelési útmutató figyelmen kívül hagyása súlyos sérülésekhez vagy a szennyestartó károsodásához vezethet.

A szerelési útmutató az Európai Unióban érvényes szabványok és szabályok alapján készült. Vegye figyelembe az adott országban érvényes irányelveket és törvényeket is.

Őrizze meg a szerelési útmutatót, hogy azt később is használhassa referenciaként. Ha a szennyestartót továbbadja, feltétlenül mellékelje hozzá a szerelési útmutatót is.

## Jelmagyarázat

Az alábbi jelzőszavakat használjuk ebben az összeszerelési útmutatóban.

### **▲ FIGYELMEZTETÉS!**

Ez a figyelmeztető szimbólum/szó olyan közepes kockázati szintű veszélyt jelez, amely halálhoz vagy súlyos sérüléshez vezethet, ha nem védik ki.

### **▲ VIGYÁZAT!**

Ez a figyelmeztető szimbólum/szó olyan alacsony kockázati szintű veszélyt jelez, amely csekély vagy közepes mértékű sérüléshez vezethet, ha nem védik ki.

### **ÉRTEŚÍTÉS!**

Ez a szó az esetleges anyagi károkra figyelmeztet.

## Biztonság

### Rendeltetészerű használat

A szennyestartót kizárólag a szennyes tárolására terveztük. Az ülőalkalmatosságként, fellépőként, létraként, tárolópolcként való használatra nem alkalmas. Kizárólag magánhasználatra készült, ipari, kereskedelmi célra nem alkalmazható.

A szennyestartó kizárólag a használati útmutatónak megfelelően használható. Bármely más használat rendeltetésellenes használatnak minősül, és anyagi kárt okozhat és/vagy személyi sérüléshez vezethet. A szennyestartó nem gyermekjáték.

A gyártó és a forgalmazó a rendeltetésellenes vagy hibás használatból eredő károkért nem vállal felelősséget.

## Biztonsági utasítások

### **▲ FIGYELMEZTETÉS!**

#### **Fulladás- és sérülésveszély!**

Az apró részek, a csomagolóanyag miatt a gyerekek megfulladhatnak vagy a szennyestartótól sérülést szenvedhetnek.

- A csomagolóanyagot, kis részeket tartsa távol gyerekektől.
- Ügyeljen, nehogy a gyermekek apró alkatrészeket, például csavarokat szájba vegyenek.
- Ne engedje, hogy gyerekek a szennyestartóval játsszanak.

### **▲ VIGYÁZAT!**

#### **Sérülésveszély!**

A biztonsági zsanérok és a fedél szerelése, használata sérülésveszélyt rejt magában.

- Ügyeljen, nehogy beszoruljon az ujja, főleg amikor a biztonsági zsanérral bepattintja.
- Tartsa meg a fedelet, nehogy az ujjaira essen, amikor a biztonsági zsanérral beilleszti.

## **A szennyestartó és a csomag tartalmának ellenőrzése**

1. Vegye ki a szennyestartó alkatrészeit a csomagolásból.
2. Ellenőrizze, hogy a csomag hiánytalan-e (lásd **A** és **B ábra**, és a csomag tartalma részt).
3. Ellenőrizze egyesével, hogy nincs-e sérülés a szennyestartó részein. Amennyiben igen, ne szerelje össze és ne használja a szennyestartót. Forduljon a gyártóhoz.

# Összeszerelési utasítások

## ÉRTESÍTÉS!

### Meghibásodás veszélye!

A szakszerűtlen használat kárt tehet a szennyestartóban és más tárgyokban.

- Puha, tiszta felületen szerelje össze a szennyestartót. Szükség esetén tegyen alá pl. takarót, hogy ne karcolódjon és ne sérüljön meg a felület.
- Gondosan végezze a szennyestartó összeszerelését és kövesse a szerelési útmutatót.
- A szennyestartót vízszintes, száraz, kellően stabil felületre helyezze.

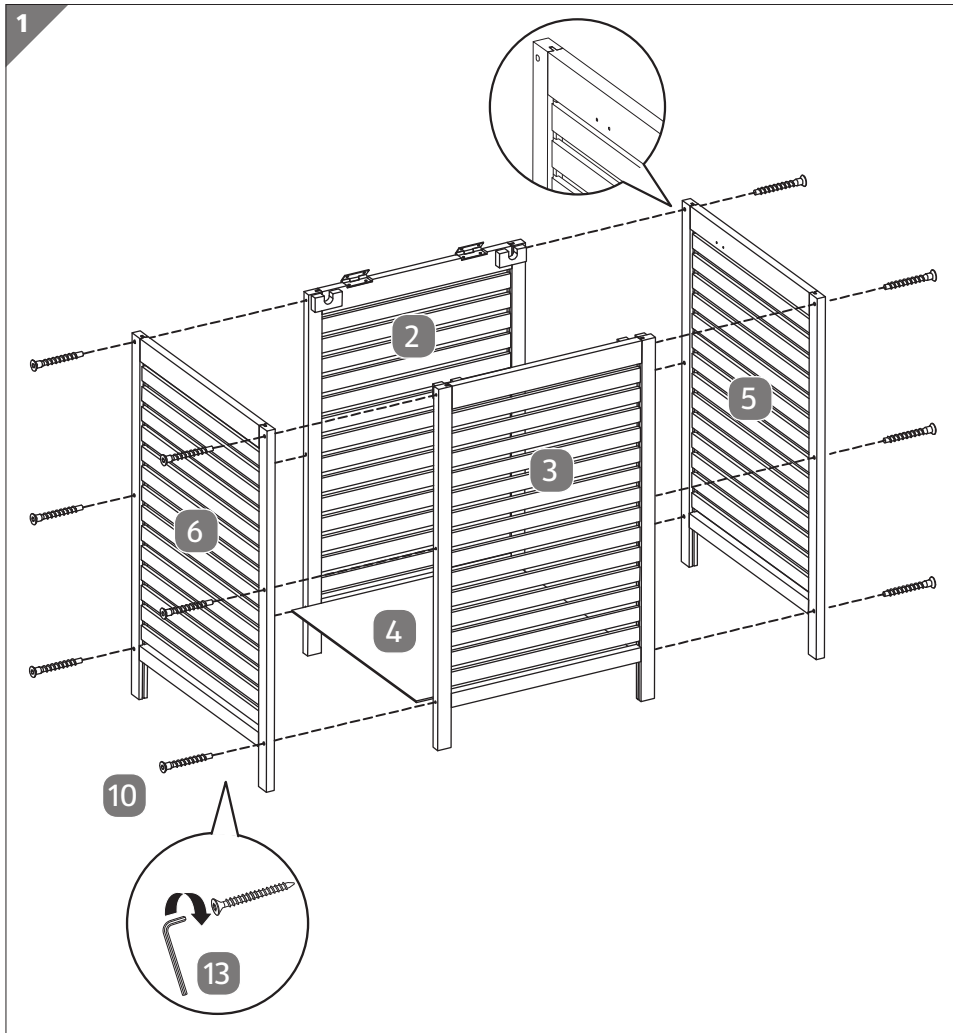
### Szerelési lépések

A szennyestartó összeszerelését a következő utasítások és az ábrák szerint végezze.

A szereléshez szüksége lesz még egy csillagfejű csavarhúzóra.

<b>1 Oldalrész felszerelése.....</b>	<b>28</b>
<b>2 Fedél felszerelése.....</b>	<b>29</b>
<b>3 Ruhatartó zsák behelyezése.....</b>	<b>30</b>

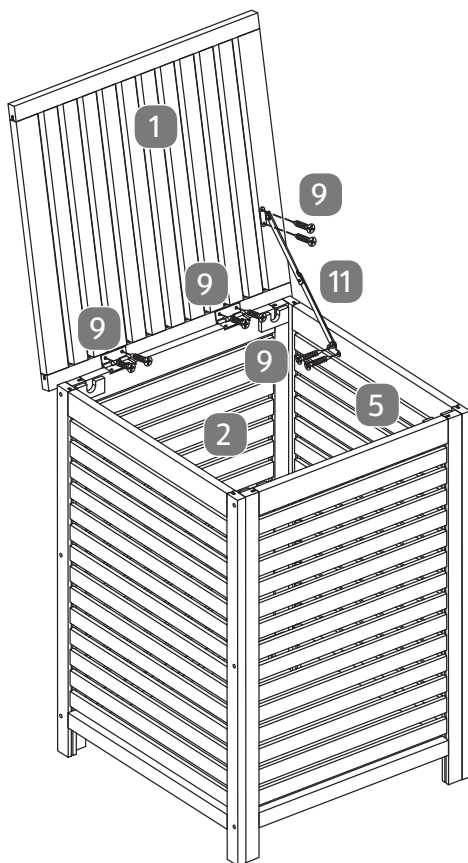
## 1 Oldalrész felszerelése



1. Ellenőrizze, hogy a csavarfejek furatai a jobb **5** és bal oldalrészben **6** kifelé nézzenek.
2. Csavarozza az oldalrészeket az imbuszcsavarokkal **10** a (zsanéros) hátrészhez **2** és az elülső részhez **3**.  
Ehhez használja a mellékelt imbuszkulcsot **13**.
3. Tegye be a talppolcot **4** a szennyestartóba.

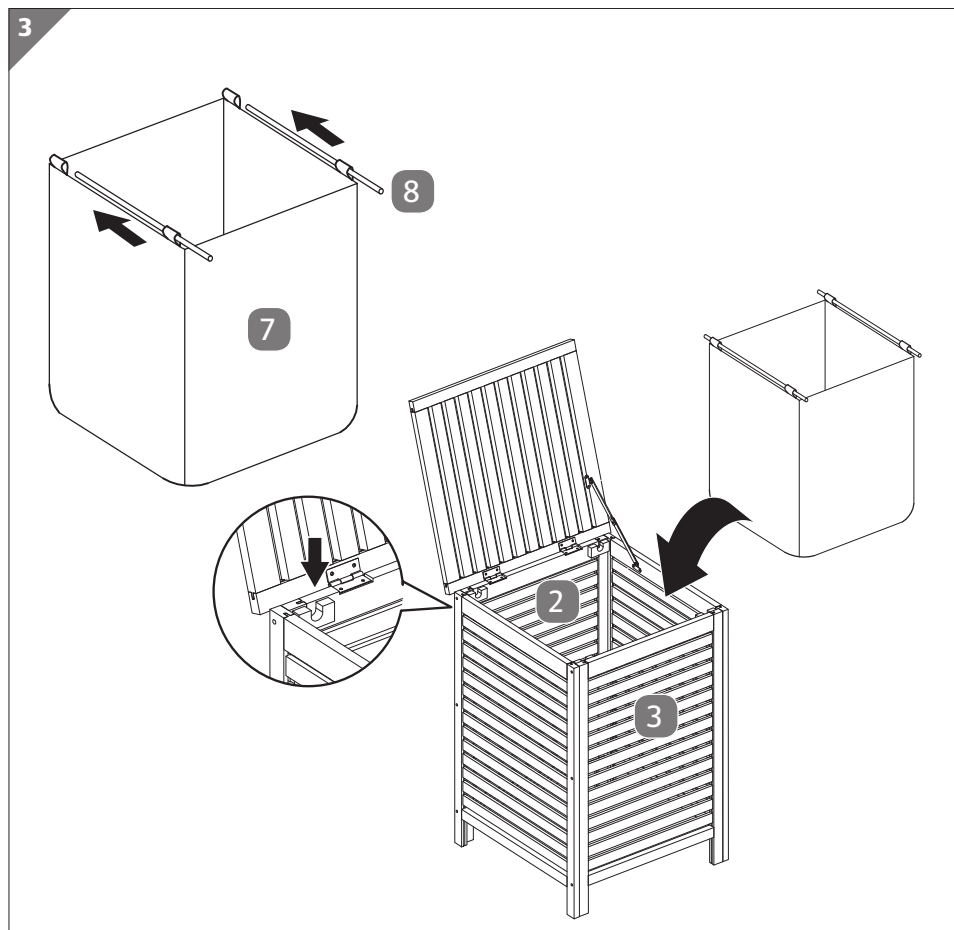
**2 Fedél felszerelése**

2



1. Rögzítse a fedelet **1** a csillagfejű csavarhúzóval **9** a hátrészre **2** előre felszerelt zsanérokhoz.
2. Rögzítse a biztonsági zsanért **11** a csillagfejű csavarhúzóval a fedélhez és a jobb oldalrészhez **5**. Használja ehhez egy csillagfejű csavarhúzót (a csomag nem tartalmazza).
3. Szükség esetén ragassza a műanyag lábakat **12** a szennyestartó lábai alá.

### 3 Ruhatartó zsák behelyezése



1. Dugja át a tartórudakat **8** a ruhatartó zsák **7** fülén.
2. A ruhatartó zsákot helyezze a tartórudakkal a (zsanéros) hátrészre **2** és elülső részre **3**.

## Biztonsági zsanér használata

- A fedelet **1** mindig teljesen nyissa fel, hogy a biztonsági zsanér **11** beakadjon.
- Záráskor egyik kezével óvatosan döntse maga felé a biztonsági zsanért és másik kezével csukja le a fedelet.
- Ha a biztonsági zsanér nem akad rendesen, forduljon a gyártóhoz.

## Tisztítás és ápolás

### ÉRTESÍTÉS!

### Meghibásodás veszélye!

A szennyestartó szakszerűtlen használata, kezelése kárt okozhat.

- Ne használjon agresszív tisztítószeret, fém- vagy műanyag sörtéjű kefét, éles, fém tisztítóeszközt, például kést, kemény kaparót vagy más hasonló tárgyat. Ezek károsíthatják a felületet.
1. A szennyeződések enyhén nedves ruhával törölje le.
  2. Törölje át a szennyestartót szőszmentes száraz kendővel.
  3. A ruhatartó zsákot **7** mossa ki rendszeresen legfeljebb 30 °C-on.

### Karbantartás

- Rendszeresen ellenőrizze a csavarkötéseket, és ha szükséges, húzza utána a csavarokat.

A laza csavarkötések csökkentik a biztonságot és sérülésveszélyt okozhatnak.

### Tárolás

Csak akkor rakja el, ha minden része teljesen száraz.

- A szennyestartót száraz helyen tárolja.
- A szennyestartót óvja a közvetlen napsugárzástól.
- A szennyestartót gyermekek számára hozzá nem férhető helyen, biztonságosan elzárva, +5 °C és +20 °C közötti (szobahőmérsékleten) hőmérsékleten tárolja.

## Műszaki adatok

Modell:	CO-709777 FS (szennyestartó)
Méretek (SZ × MÉ × MA):	45 × 45 × 63 cm
Szennyestartó anyaga:	„Akácfa” fa (Acacia mangium)
Ruhartató zsák anyaga:	70 % pamut, 30 % poliészter
Cikkszám:	709777



Ez a jel azt jelzi, hogy a faanyag, amelyből a szennyestartó készült, 100 %-ban FSC® minősítésű, azaz példaszerű erdőgazdaságból származik.

## Leselejtezés

### A csomagolás leselejtezése



A csomagolást szétválogatva tegye a hulladékba. A kartont és papírt a papír, a fóliát a műanyag szelektív hulladékgyűjtőbe tegye.

### A szennyestartó leselejtezése

A szennyestartót az adott országban érvényes törvényeknek és előírásoknak megfelelően selejtezze le.





AT

IT

HU

**Származási hely: Kína**

**VERTRIEBEN DURCH: | Produttore: | Gyártó:**

CONNEX WARENHANDEL GMBH & CO. KG  
HAENDELSTRASSE 25-29  
50674 KOELN  
GERMANY

**KUNDENDIENST • ASSISTENZA POST-VENDITA •  
ÜGYFÉLSZOLGÁLAT**

709777

Bitte wenden Sie sich an Ihre **HOFER-Filiale**.  
La preghiamo di recarsi nel suo punto vendita **ALDI**  
Kérjük forduljon a magyarországi **ALDI áruházakhoz**.

MODELL/MODELLO/A FOGYASZTÁSI CIKK TÍPUSA:  
CO-709777 FS

02/2021

**3**

**JAHRE GARANTIE  
ANNI GARANZIA  
ÉV JÓTÁLLÁS**