

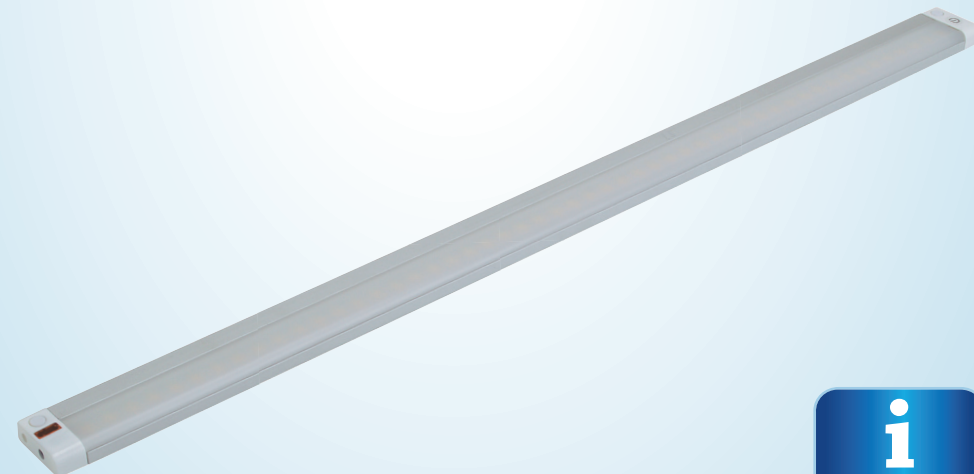


Montage- anleitung

casalux[💡]

LED UNTERBAULEUCHE

MIT SENSOR+ WECHSEL DER FARBTEMPERATUR



AT

VERTRIEBEN DURCH:

MÜLLER-LICHT INTERNATIONAL GMBH
GOEBELSTRASSE 61-63
28865 LILIENTHAL
GERMANY

KUNDENDIENST

707804

Bitte wenden Sie sich an Ihre **HOFER-Filiale**.

MODELL:
44736

12/2020

3
JAHRE
GARANTIE

Mit QR-Codes schnell und einfach ans Ziel

Inhaltsverzeichnis

Egal, ob Sie **Produktinformationen**, **Ersatzteile** oder **Zubehör** benötigen, Angaben über **Herstellergarantien** oder **Servicestellen** suchen oder sich bequem eine **Video-Anleitung** anschauen möchten, mit unseren QR-Codes gelangen Sie kinderleicht ans Ziel.

Was sind QR-Codes?

QR-Codes (QR = Quick Response) sind grafische Codes, die mithilfe einer Smartphone-Kamera gelesen werden und beispielsweise einen Link zu einer Internetseite oder Kontaktdaten enthalten.

Ihr Vorteil: Kein lästiges Eintippen von Internet-Adressen oder Kontaktdaten!

Und so geht's

Zum Scannen des QR-Codes benötigen Sie lediglich ein Smartphone, einen installierten QR-Code-Reader sowie eine Internet-Verbindung. Einen QR-Code-Reader finden Sie in der Regel kostenlos im App Store Ihres Smartphones.

Jetzt ausprobieren

Scannen Sie einfach mit Ihrem Smartphone den folgenden QR-Code und erfahren Sie mehr über Ihr neu erworbenes Hofer-Produkt.

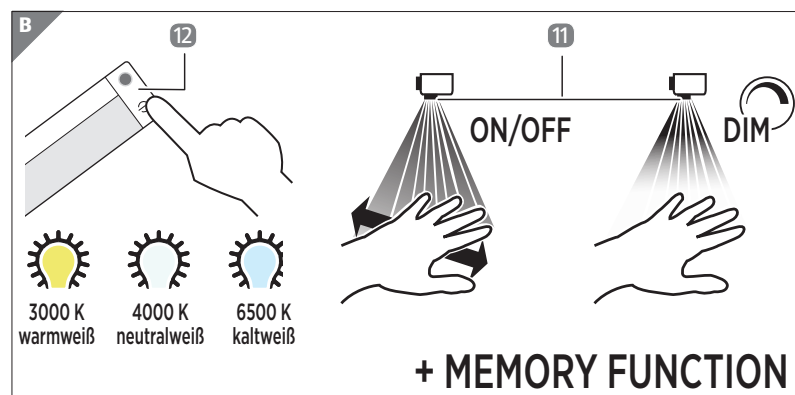
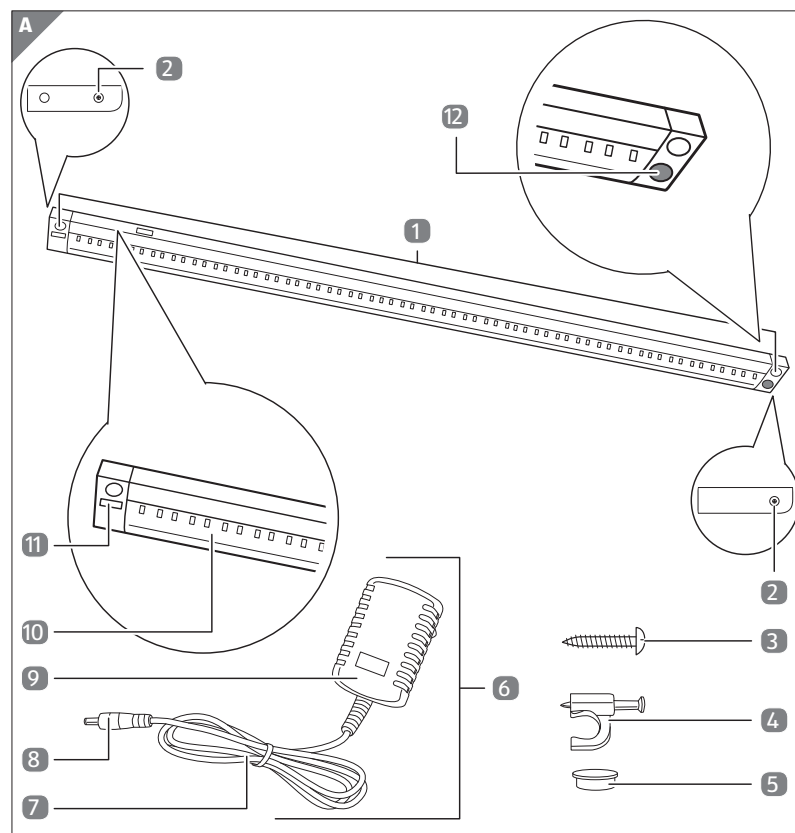


Ihr Hofer-Serviceportal

Alle oben genannten Informationen erhalten Sie auch im Internet über das Hofer-Serviceportal unter www.hofer-service.at.

Beim Ausführen des QR-Code-Readers können abhängig von Ihrem Tarif Kosten für die Internet-Verbindung entstehen.

Mit QR-Codes schnell und einfach ans Ziel.....	03
Verwendung	04
Lieferumfang/Geräteteile	05
Allgemeines	07
Bedienungsanleitung lesen und aufbewahren.....	07
Bestimmungsgemäßer Gebrauch.....	07
Zeichenerklärung	07
Sicherheit	08
Sicherheitshinweise	08
Erstinbetriebnahme.....	12
Leuchte und Lieferumfang prüfen.....	12
Leuchte montieren	13
Funktionen der Leuchte.....	13
Sensorfunktion (Bewegungssensor mit Dimmer)	14
Wechsel der Farbtemperatur	14
Reinigung	14
Aufbewahrung.....	15
Technische Daten	16
Konformitätserklärung	16
Entsorgung.....	17
Verpackung entsorgen	17
Leuchte entsorgen.....	17
Altgeräte dürfen nicht in den Hausmüll!	17
Datenschutzerklärung	18



Lieferumfang/ Geräteteile

- | | | | |
|---|----------------------------|----|--------------------------------|
| 1 | Montagelöcher, 2× | 9 | Netzstecker (Netzteil) |
| 2 | Gerätesteckeranschluss, 2× | 10 | LED-Modul |
| 3 | Schraube, 2× | 11 | Bewegungssensor |
| 4 | Kabelschelle, 5× | 12 | Touch-Sensor
Farbtemperatur |
| 5 | Abdeckkappe, 2× | | |
| 6 | Netzteil | | |
| 7 | Kabel (Netzteil) | | |
| 8 | Gerätestecker (Netzteil) | | |

Allgemeines

Bedienungsanleitung lesen und aufbewahren



Diese Bedienungsanleitung gehört zu dieser LED-Unterbauleuchte mit Sensor und Wechsel der Farbtemperatur

(im Folgenden nur „Leuchte“ genannt). Sie enthält wichtige Informationen zur Inbetriebnahme und Verwendung.

Lesen Sie die Bedienungsanleitung, insbesondere die Sicherheitshinweise, sorgfältig durch, bevor Sie die Leuchte einsetzen. Die Nichtbeachtung dieser Bedienungsanleitung kann zu schweren Verletzungen und zu Schäden an der Leuchte führen.

Die Bedienungsanleitung basiert auf den in der Europäischen Union gültigen Normen und Regeln. Beachten Sie im Ausland auch landesspezifische Richtlinien und Gesetze. Bewahren Sie die Bedienungsanleitung für die weitere Nutzung auf. Wenn Sie die Leuchte an Dritte weitergeben, geben Sie unbedingt diese Bedienungsanleitung mit.

Bestimmungsgemäßer Gebrauch

Die Leuchte ist ausschließlich zur Beleuchtung von Innenräumen konzipiert. Sie ist ausschließlich für den Privatgebrauch bestimmt und nicht für den gewerblichen Bereich geeignet.

Verwenden Sie die Leuchte nur wie in dieser Bedienungsanleitung beschrieben. Jede andere Verwendung gilt als nicht bestimmungsgemäß und kann zu Sachschäden führen.

Der Hersteller oder Händler übernimmt keine Haftung für Schäden, die durch nicht bestimmungsgemäßen oder falschen Gebrauch entstanden sind.

Zeichenerklärung

Die folgenden Symbole und Signalwörter werden in dieser Bedienungsanleitung, auf der Leuchte oder auf der Verpackung verwendet.

 **WARNUNG!**

Dieses Signalsymbol/-wort bezeichnet eine Gefährdung mit einem mittleren Risikograd, die, wenn sie nicht vermieden wird, den Tod oder eine schwere Verletzung zur Folge haben kann.

HINWEIS!

Dieses Signalwort warnt vor möglichen Sachschäden.



Konformitätserklärung (siehe Kapitel „Konformitätserklärung“): Mit diesem Symbol gekennzeichnete Produkte erfüllen alle anzuwendenden Gemeinschaftsvorschriften des Europäischen Wirtschaftsraums.



Das Siegel „Geprüfte Sicherheit“ (GS-Zeichen) bestätigt: Die Leuchte und das Zubehör sind mit dem Produktsicherheitsgesetz (ProdSG) konform und bei bestimmungsgemäßem und vorhersehbarem Gebrauch sicher.



Dieses Symbol kennzeichnet das Netzteil der Licht leiste als Gerät der Schutzklasse II.



Dieses Symbol kennzeichnet die Leuchte als Gerät der Schutzklasse III.



Die Leuchte und das Netzteil dürfen nur in Innenräumen betrieben werden.



Das Netzteil verfügt über ein Schaltnetzteil.



Das Netzteil ist mit einem kurzschlussfesten Sicherheitstransformator ausgestattet.



Dieses Symbol beschreibt die Polarität des Netzteils: außen (-), innen (+).



Dieses Symbol kennzeichnet das Netzteil als unabhängiges Beleuchtungshilfsmittel.



Entfernen Sie nicht das Typenschild auf der Leuchte.



Die Lichtleiste ist nicht dimmbar.



Dimmbarkeit.



Anzahl der Schaltzyklen.

IP20

Die Leuchte ist geschützt gegen feste Fremdkörper >12,5 mm.

Sicherheit

Sicherheitshinweise



Stromschlaggefahr!

Fehlerhafte Elektroinstallation oder zu hohe Netzspannung können zu elektrischem Stromschlag führen.

- Das verwendete Netzteil muss eine Sicherheitskleinspannung (SELV) bereitstellen.
- Schließen Sie die Leuchte nur an, wenn die Netzspannung der Steckdose mit der Angabe auf dem Typenschild übereinstimmt.
- Schließen Sie die Leuchte nur an eine gut zugängliche Steckdose an, damit Sie die Leuchte bei einem Störfall schnell vom Stromnetz trennen können.
- Betreiben Sie die Leuchte nicht, wenn sie sichtbare Schäden aufweist oder das Netzkabel bzw. der Netzstecker defekt ist.
- Wenn das Netzkabel der Leuchte beschädigt ist, muss es durch den Hersteller oder seinen Kundendienst oder eine ähnlich qualifizierte Person ersetzt werden, um Gefährdungen zu vermeiden.
- Öffnen Sie das Gehäuse nicht, sondern überlassen Sie die Reparatur Fachkräften. Wenden Sie sich dazu an eine Fachwerkstatt.
- Bei eigenständig durchgeführten Reparaturen, unsachgemäßem Anschluss oder falscher Bedienung sind Haftungs- und Garantieansprüche ausgeschlossen.
- Bei Reparaturen dürfen nur Teile verwendet werden, die den ursprünglichen Gerätedaten entsprechen. In dieser Leuchte befinden sich elektrische und mechanische Teile, die zum Schutz gegen Gefahrenquellen unerlässlich sind.
- Betreiben Sie die Leuchte nicht mit einer externen Zeitschaltuhr oder einem separaten Fernwirksystem.
- Tauchen Sie weder die Leuchte noch das Netzkabel oder den Netzstecker in Wasser oder andere Flüssigkeiten.
- Fassen Sie den Netzstecker niemals mit feuchten Händen an.

- Ziehen Sie den Netzstecker nie am Netzkabel aus der Steckdose, sondern fassen Sie immer den Netzstecker an.
- Verwenden Sie das Netzkabel nie als Tragegriff.
- Halten Sie die Leuchte, den Netzstecker und das Netzkabel von offenem Feuer und heißen Flächen fern.
- Verlegen Sie das Netzkabel so, dass es nicht zur Stolperfalle wird.
- Knicken Sie das Netzkabel nicht und legen Sie es nicht über scharfe Kanten.
- Verwenden Sie die Leuchte nur in Innenräumen. Betreiben Sie die Leuchte nie in Feuchträumen.
- Befestigen Sie die Leuchte nie so, dass sie in eine Wanne oder in ein Waschbecken fallen kann.
- Greifen Sie niemals nach einem Elektrogerät, wenn es ins Wasser gefallen ist. Ziehen Sie in einem solchen Fall sofort den Netzstecker.
- Wenn Sie die Leuchte nicht benutzen, sie reinigen oder wenn eine Störung auftritt, schalten Sie die Leuchte immer aus und ziehen Sie den Netzstecker aus der Steckdose.



Gefahren für Kinder und Personen mit verringerten physischen, sensorischen oder mentalen Fähigkeiten (beispielsweise teilweise Behinderte, ältere Personen mit Einschränkung ihrer physischen und mentalen Fähigkeiten) oder Mangel an Erfahrung und Wissen (beispielsweise ältere Kinder).

- Diese Leuchte kann von Kindern ab acht Jahren und darüber sowie von Personen mit verringerten physischen, sensorischen oder mentalen Fähigkeiten oder Mangel an Erfahrung und Wissen benutzt werden, wenn sie beaufsichtigt oder bezüglich des sicheren Gebrauchs der Leuchte unterwiesen wurden und die daraus resultierenden Gefahren verstehen. Kinder dürfen nicht mit der Leuchte spielen. Reinigung und Benutzerwartung dürfen nicht von Kindern ohne Beaufsichtigung durchgeführt werden.

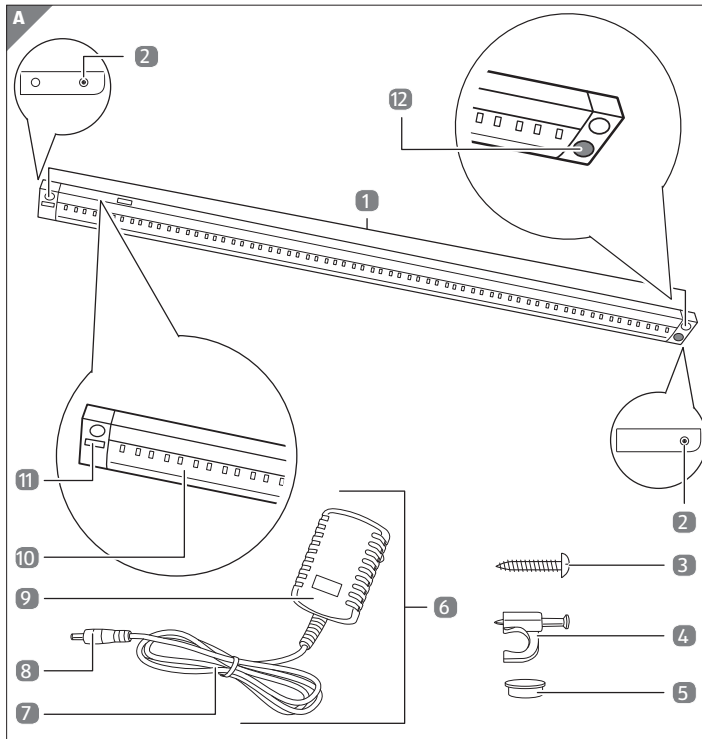
- Halten Sie Kinder jünger als acht Jahre von der Leuchte und der Anschlussleitung fern.
- Lassen Sie Kinder nicht mit der Verpackungsfolie spielen. Kinder können sich beim Spielen darin verfangen und ersticken.

HINWEIS!**Beschädigungsgefahr!**

Unsachgemäßer Umgang mit der Leuchte kann zu Beschädigungen der Leuchte führen.

- Bringen Sie das Netzkabel nicht mit heißen Teilen in Berührung.
- Setzen Sie die Leuchte niemals hoher Temperatur (Heizung etc.) oder Witterungseinflüssen (Regen etc.) aus.
- Füllen Sie niemals Flüssigkeit in die Leuchte.
- Tauchen Sie die Leuchte zum Reinigen niemals in Wasser und verwenden Sie zur Reinigung keinen Dampfreiniger. Die Leuchte kann sonst beschädigt werden.
- Geben Sie die Leuchte keinesfalls in die Spülmaschine. Sie würden sie dadurch zerstören.
- Verwenden Sie die Leuchte nicht mehr, wenn die Kunststoffbauteile der Leuchte Risse oder Sprünge haben oder sich verformt haben. Ersetzen Sie beschädigte Bauteile nur durch passende Originalersatzteile.
- Die Lichtquelle der Leuchte ist nicht ersetzbar; wenn die Lichtquelle ihr Lebensdauerende erreicht hat, ist die gesamte Leuchte zu ersetzen.

Erstinbetriebnahme



Leuchte und Lieferumfang prüfen

HINWEIS!

Beschädigungsgefahr!

Wenn Sie die Verpackung unvorsichtig mit einem scharfen Messer oder anderen spitzen Gegenständen öffnen, kann die Leuchte schnell beschädigt werden.

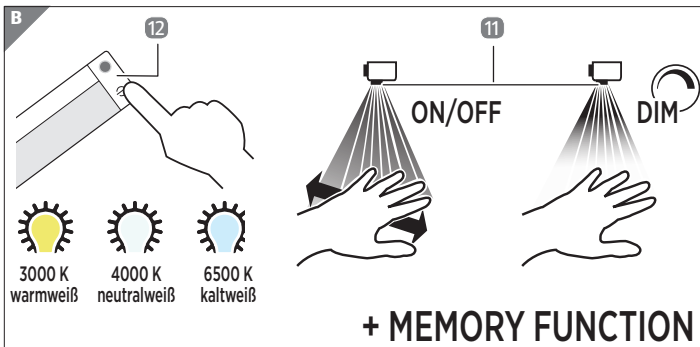
– Gehen Sie beim Öffnen sehr vorsichtig vor.

1. Nehmen Sie die Leuchte aus der Verpackung.
2. Prüfen Sie, ob die Lieferung vollständig ist (siehe **Abb. A**).
3. Prüfen Sie, ob die Leuchte oder die Einzelteile Schäden aufweisen. Ist dies der Fall, benutzen Sie die Leuchte nicht. Wenden Sie sich über die auf der Garantiekarte angegebene Serviceadresse an den Hersteller.

Leuchte montieren

1. Berücksichtigen Sie bei der Wahl des Montageortes, dass sich für den Netzanschluss eine ordnungsgemäß installierte Steckdose in der Nähe befinden muss. Das Kabel **7** des Netzteils **6** ist ca. 1,5 m lang (siehe **Abb. A**).
2. Platzieren Sie die Leuchte am gewünschten Montageort. Verwenden Sie ggf. eine Wasserwaage, um die Leuchte auszurichten. Beachten Sie bei der Ausrichtung der Leuchte die Hinweise im Abschnitt „Funktionsweise der Leuchte“.
3. Fixieren Sie die Leuchte mithilfe der beiden Montagelöcher **1** und Schrauben **3** am Montageort.
4. Stecken Sie die Abdeckkappen **5** auf die Montagelöcher, um diese zu verblenden.
5. Verlegen Sie das Kabel des Netzteils so, dass Sie den Netzstecker **9** in eine ordnungsgemäß installierte Steckdose stecken können, um die Leuchte an das Stromnetz anzuschließen.
6. Fixieren Sie das Kabel ggf. mit den beiliegenden Kabelschellen **4**.
7. Stecken Sie den Gerätestecker **8** in einen der beiden Gerätesteckeranschlüsse **2**.
8. Stecken Sie den Netzstecker in eine ordnungsgemäß installierte Steckdose. Sie haben die Leuchte montiert und können Sie nun verwenden.

Funktionen der Leuchte



Die Leuchte verfügt über einen Bewegungssensor zum Ein- und Ausschalten der Leuchte sowie einen integrierten Dimmer. Darüber hinaus können Sie die Lichttemperaturfarbe der Leuchte per Tastendruck wechseln.

Die Leuchte ist mit einer Memory-Funktion ausgestattet.

Sensorfunktion (Bewegungssensor mit Dimmer)

- Montieren Sie die Leuchte so, dass das LED-Modul **10** nach vorne gerichtet ist.
- Wenn der Bewegungssensor **11** eine Bewegung registriert, schaltet sich die Leuchte an bzw. aus.
- Um das Licht der Leuchte zu dimmen, halten Sie Ihre Hand unter den Bewegungssensor während die Leuchte brennt, so lange, bis die gewünschte Dimmstufe erreicht ist.

Wechsel der Farbtemperatur

- Durch Drücken der Taste **12** können Sie zwischen den Lichtfarben **3000 K** (warmweiß), **4000 K** (neutralweiß) und **6500 K** (kaltweiß) wechseln.

Durch die Memory-Funktion bleibt die zuletzt gewählte Einstellung beim erneuten Einschalten erhalten.

Reinigung

 **WARNUNG!**

Verbrennungsgefahr!

Die Leuchte wird während des Betriebs heiß.

- Lassen Sie die Leuchte vor jeder Reinigung vollständig abkühlen.

HINWEIS!

Kurzschlussgefahr!

In das Gehäuse eingedrungenes Wasser oder andere Flüssigkeiten können einen Kurzschluss verursachen.

- Tauchen Sie die Leuchte niemals in Wasser oder andere Flüssigkeiten.

- Achten Sie darauf, dass kein Wasser oder andere Flüssigkeiten in das Gehäuse gelangen.

HINWEIS!**Beschädigungsgefahr!**

Unsachgemäßer Umgang mit der Leuchte kann zu Beschädigungen der Leuchte führen.





- Verwenden Sie keine aggressiven Reinigungsmittel, Bürsten mit Metall- oder Nylonborsten sowie keine scharfen oder metallischen Reinigungsgegenstände wie Messer, Metallschwämme und dergleichen. Diese können die Oberflächen beschädigen.
 - Geben Sie die Leuchte keinesfalls in die Spülmaschine. Sie würden sie dadurch zerstören.
1. Ziehen Sie vor der Reinigung den Netzstecker aus der Steckdose.
 2. Lassen Sie die Leuchte vollständig abkühlen.
 3. Wischen Sie die Leuchte mit einem leicht angefeuchteten Tuch ab. Lassen Sie alle Teile danach vollständig trocknen.

Aufbewahrung


Alle Teile müssen vor dem Aufbewahren vollkommen trocken sein.

- Bewahren Sie die Leuchte stets an einem trockenen Ort auf.
- Schützen Sie die Leuchte vor direkter Sonneneinstrahlung.
- Lagern Sie die Leuchte für Kinder unzugänglich, sicher verschlossen und bei einer Lagertemperatur zwischen

Technische Daten

Modell:	44736
Eingangsspannung Netzteil:	220–240 V ~ / 50/60 Hz
Ausgangsspannung Netzteil:	12V 
Eingangsspannung Leuchte:	12V 
Leistung:	7,5 W
Lichtstrom:	390 lm / 420 lm / 450 lm
Farbtemperatur:	3000 K / 4000 K / 6500 K
Dimmbar:	nein
Schutzklasse	
Steckertrafo:	
Leuchte:	
Abmessungen (B x T x L):	29 x 10 x 500 mm
Artikelnummer:	707804

Konformitätserklärung

 Die EU-Konformitätserklärung kann unter der in der beiliegenden Garantiekarte angeführten Adresse angefordert werden.

Der vollständige Text der EU-Konformitätserklärung ist unter der folgenden Internetadresse angefordert werden:

www.mueller-licht.de

Entsorgung

Verpackung entsorgen



Entsorgen Sie die Verpackung sortenrein. Geben Sie Pappe und Karton zum Altpapier, Folien in die Wertstoffsammlung.



Leuchte entsorgen

(Anwendbar in der Europäischen Union und anderen europäischen Staaten mit Systemen zur getrennten Sammlung von Wertstoffen)

Altgeräte dürfen nicht in den Hausmüll!



Sollte die Leuchte einmal nicht mehr benutzt werden können, so ist jeder Verbraucher gesetzlich verpflichtet, Altgeräte getrennt vom Hausmüll, z. B. bei einer Sammelstelle seiner Gemeinde/ seines Stadtteils, abzugeben.



Damit wird gewährleistet, dass Altgeräte fachgerecht verwertet und negative Auswirkungen auf die Umwelt vermieden werden. Deswegen sind Elektrogeräte mit dem hier abgebildeten Symbol gekennzeichnet.

Datenschutzerklärung

Sehr geehrter Kunde!

Der Schutz personenbezogener Daten liegt uns sehr am Herzen. Mit den nachfolgenden Hinweisen zum Datenschutz wollen wir Ihnen näherbringen, welche Arten von personenbezogenen Daten wir im Reklamationsfall und für welche Zwecke erheben und wie wir diese Daten nutzen.

Verantwortlich für die Verarbeitung Ihrer personenbezogenen Daten ist die

MÜLLER-LICHT International GmbH

Goebelstraße 61/63, 28865 Lilienthal, Germany

**Tel. +49 4298 9370 0, Fax +49-4298-9370-555,
service@mueller-licht.de, www.mueller-licht.de**

Ihre Daten werden wir zum Zweck der Garantieabwicklung an **teknihall Elektronik GmbH, Breitefeld 15, 64839 Münster** übermitteln.

Unsere Datenschutzbeauftragte erreichen Sie unter **datenschutz@mueller-licht.de** oder unserer Postadresse mit dem Zusatz „**der Datenschutzbeauftragte**“.

Sofern Sie die Garantiekarte zur Meldung von Reklamationen nutzen, werden die von Ihnen mitgeteilten Daten von uns zu dem Zweck gespeichert, Ihre Reklamation im Rahmen der ordnungsgemäßen Vertragsabwicklung zu bearbeiten. Soweit wir über die Garantiekarte Eingaben abfragen sind diese für eine Reklamation erforderlich. Eine Mitteilung dieser Angaben erfolgt ausdrücklich auf freiwilliger Basis und mit Ihrer Einwilligung. Soweit es sich hierbei um Angaben zu Kommunikationskanälen (beispielsweise E-Mail-Adresse, Telefonnummer) handelt, willigen Sie außerdem ein, dass wir Sie ggf. auch über diesen Kommunikationskanal kontaktieren, um Ihre Reklamation zu bearbeiten. Die in diesem Zusammenhang anfallenden Daten löschen wir, nachdem die Speicherung zur Erfüllung des Zwecks nicht mehr erforderlich ist. Sofern gesetzliche Aufbewahrungspflichten einer Löschung entgegenstehen, schränken wir die Verarbeitung ein.

Sie haben selbstverständlich jederzeit die Möglichkeit, Ihre Einwilligung uns gegenüber für die Zukunft zu widerrufen. Wenden Sie sich hierzu einfach an **datenschutz@mueller-licht.de**

Die Verarbeitung Ihrer Daten ist für die Garantieabwicklung erforderlich; ohne Bereitstellung der erforderlichen Daten ist die Garantieabwicklung nicht möglich.

Rechtsgrundlage für die Verarbeitung Ihrer personenbezogenen Daten im Rahmen einer Reklamation ist die Vertragsdurchführung gem. Art. 6 Abs. 1 S. 1 lit. b DSGVO sowie ggf. Ihre Einwilligung, Art. 6 Abs. 1 S. 1 lit. a DSGVO.