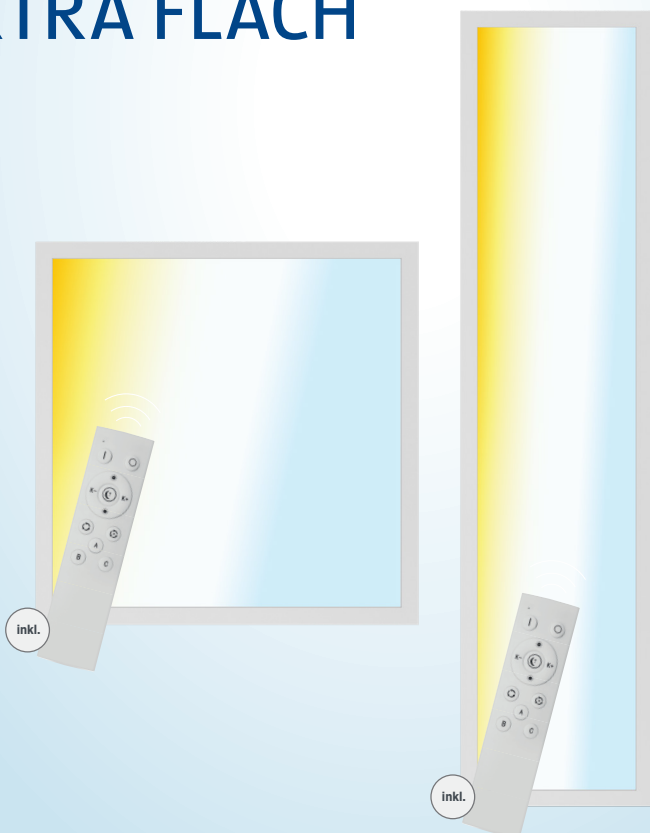




# Bedienungs- anleitung

## casalux<sup>💡</sup> LED-BÜROLEUCHE EXTRA FLACH



AT

### VERTRIEBEN DURCH:

MÜLLER-LICHT INTERNATIONAL GMBH  
GOEBELSTRASSE 61-63  
28865 LILIENTHAL  
GERMANY

KUNDENDIENST 706544

Bitte wenden Sie sich an Ihre **HOFER-Filiale**.

MODELL: 44703, 44704 10/2020

**3**  
JAHRE  
GARANTIE

## Mit QR-Codes schnell und einfach ans Ziel

## Inhaltsverzeichnis

Egal, ob Sie Produktinformationen, Ersatzteile oder Zubehör benötigen, Angaben über Herstellergarantien oder Servicestellen suchen oder sich bequem eine Video-Anleitung anschauen möchten, mit unseren QR-Codes gelangen Sie kinderleicht ans Ziel.

### Was sind QR-Codes?

QR-Codes (QR = Quick Response) sind grafische Codes, die mithilfe einer Smartphone-Kamera gelesen werden und beispielsweise einen Link zu einer Internetseite oder Kontaktdaten enthalten.

**Ihr Vorteil:** Kein lästiges Eintippen von Internet-Adressen oder Kontaktdaten!

### Und so geht's

Zum Scannen des QR-Codes benötigen Sie lediglich ein Smartphone, einen installierten QR-Code-Reader sowie eine Internet-Verbindung. Einen QR-Code-Reader finden Sie in der Regel kostenlos im App Store Ihres Smartphones.

### Jetzt ausprobieren

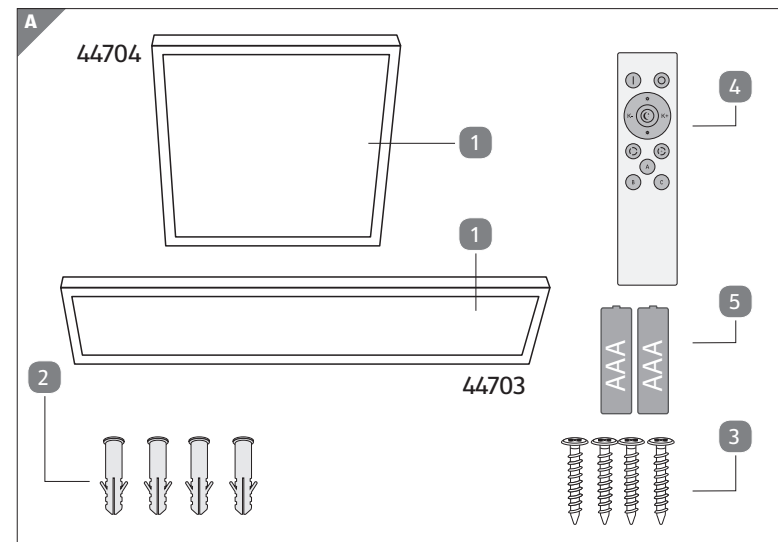
Scannen Sie einfach mit Ihrem Smartphone den folgenden QR-Code und erfahren Sie mehr über Ihr neu erworbenes Hofer-Produkt.

### Ihr Hofer-Serviceportal

Alle oben genannten Informationen erhalten Sie auch im Internet über das Hofer-Serviceportal unter [www.hofer-service.at](http://www.hofer-service.at).

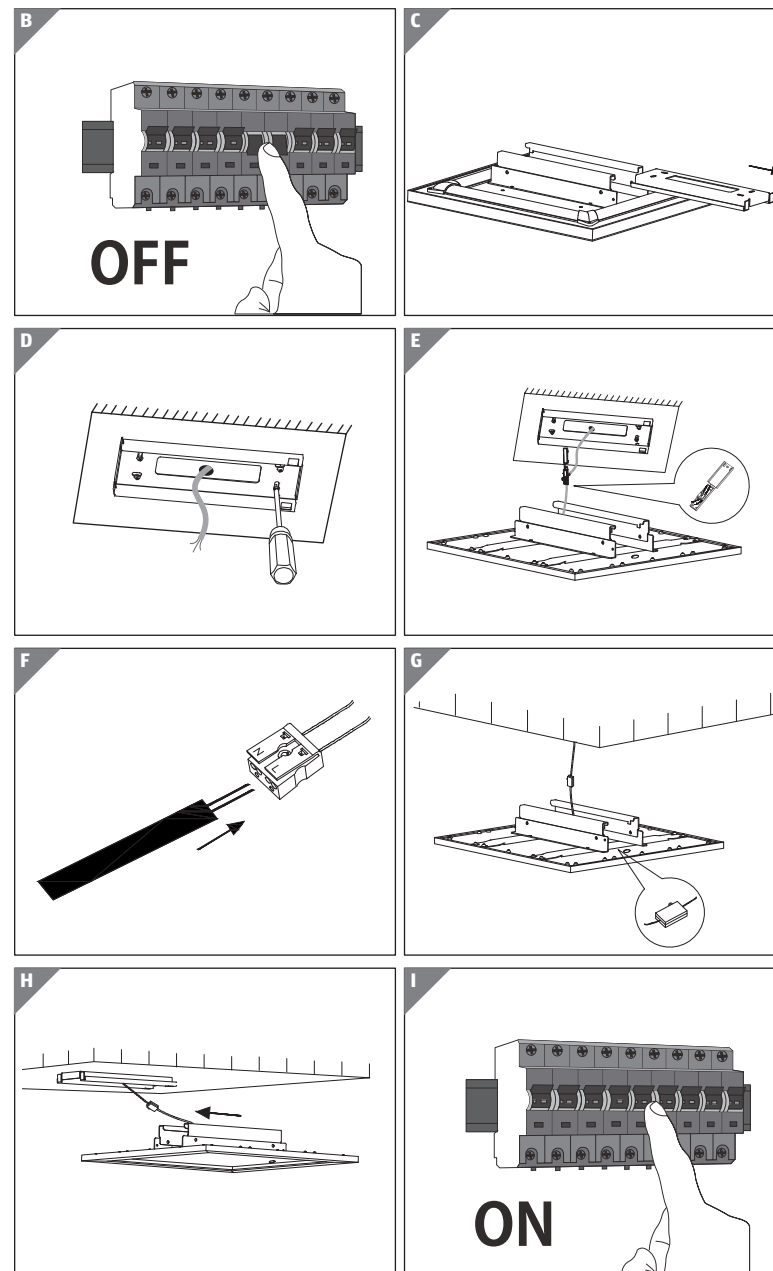
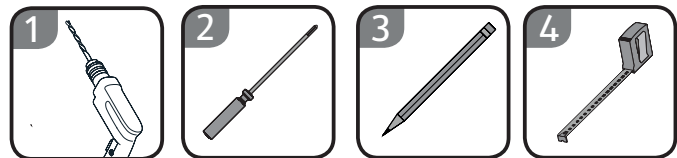
Beim Ausführen des QR-Code-Readers können abhängig von Ihrem Tarif Kosten für die Internet-Verbindung entstehen.

|   |           |
|---|-----------|
| <b>Mit QR-Codes schnell und einfach ans Ziel.....</b> | <b>03</b> |
| <b>Verwendung .....</b>                               | <b>04</b> |
| <b>Lieferumfang/Geräteteile .....</b>                 | <b>06</b> |
| <b>Allgemeines .....</b>                              | <b>07</b> |
| Bedienungsanleitung lesen und aufbewahren.....        | 07        |
| Bestimmungsgemäßer Gebrauch .....                     | 07        |
| Zeichenerklärung .....                                | 07        |
| <b>Sicherheit .....</b>                               | <b>09</b> |
| Sicherheitshinweise .....                             | 11        |
| <b>Erstinbetriebnahme.....</b>                        | <b>12</b> |
| Leuchte und Lieferumfang prüfen .....                 | 12        |
| Leuchte montieren .....                               | 12        |
| Funktionen über Fernbedienung einstellen.....         | 14        |
| Batterien wechseln .....                              | 15        |
| <b>Reinigung.....</b>                                 | <b>15</b> |
| <b>Aufbewahrung.....</b>                              | <b>16</b> |
| <b>Technische Daten .....</b>                         | <b>16</b> |
| <b>Konformitätserklärung .....</b>                    | <b>17</b> |
| <b>Entsorgung.....</b>                                | <b>17</b> |
| Verpackung entsorgen.....                             | 17        |
| Leuchte entsorgen .....                               | 17        |
| Altgeräte dürfen nicht in den Hausmüll! .....         | 17        |
| <b>Datenschutzerklärung .....</b>                     | <b>18</b> |



### Lieferumfang/ Produktteile

- 1 LED-Deckenleuchte
- 2 Dübel, 4x
- 3 Schraube, 4x
- 4 Fernbedienung
- 5 AAA Batterien, 2x



# Allgemeines

## Bedienungsanleitung lesen und aufbewahren



Diese Bedienungsanleitung gehört zu dieser LED-Büroleuchte mit Fernbedienung (im Folgenden nur „Leuchte“ genannt). Sie enthält wichtige Informationen zur Inbetriebnahme und Verwendung.

Lesen Sie die Bedienungsanleitung, insbesondere die Sicherheitshinweise, sorgfältig durch, bevor Sie die Leuchte einsetzen. Die Nichtbeachtung dieser Bedienungsanleitung kann zu schweren Verletzungen und zu Schäden an der Leuchte führen.

Die Bedienungsanleitung basiert auf den in der Europäischen Union gültigen Normen und Regeln. Beachten Sie im Ausland auch landesspezifische Richtlinien und Gesetze.

Bewahren Sie die Bedienungsanleitung für die weitere Nutzung auf. Wenn Sie die Leuchte an Dritte weitergeben, geben Sie unbedingt diese Bedienungsanleitung mit.

## Bestimmungsgemäßer Gebrauch

Die Leuchte ist ausschließlich zur festen Installation von Innenräumen konzipiert. Sie ist ausschließlich für den Privatgebrauch bestimmt und nicht für den gewerblichen Bereich geeignet.

Verwenden Sie die Leuchte nur wie in dieser Bedienungsanleitung beschrieben. Jede andere Verwendung gilt als nicht bestimmungsgemäß und kann zu Sachschäden führen.

Der Hersteller oder Händler übernimmt keine Haftung für Schäden, die durch nicht bestimmungsgemäßen oder falschen Gebrauch entstanden sind.

## Zeichenerklärung

Die folgenden Symbole und Signalwörter werden in dieser Bedienungsanleitung, auf der Leuchte oder auf der Verpackung verwendet.



**WARNUNG!**

Dieses Signalsymbol/-wort bezeichnet eine Gefährdung mit einem mittleren Risikograd, die, wenn sie nicht vermieden wird, den Tod oder eine schwere Verletzung zur Folge haben kann.

**HINWEIS!**

Dieses Signalwort warnt vor möglichen Sachschäden.



Dieses Symbol gibt Ihnen nützliche Zusatzinformationen zur Verwendung.



Dieses Symbol weist darauf hin, dass Sie die Leuchte nur in Innenräumen verwenden dürfen.



Die Leuchte ist nicht dimmbar über konventionelle Dimmer.



Dimmbarkeit.



Wechselstrom.



Dieses Symbol weist auf Stromschlaggefahr hin.



Dieses Symbol kennzeichnet die Leuchte als Gerät der Schutzklasse II.



Das Symbol „GS“ steht für geprüfte Sicherheit. Produkte, die mit diesem Zeichen gekennzeichnet sind, entsprechen den Anforderungen des deutschen Produktsicherheitsgesetzes (ProdSG).



Konformitätserklärung (siehe Kapitel „Konformitätserklärung“): Mit diesem Symbol gekennzeichnete Produkte erfüllen alle anzuwendenden Gemeinschaftsvorschriften des Europäischen Wirtschaftsraums.



Anzahl der Schaltzyklen.

**IP20**

Die Leuchte ist geschützt gegen feste Fremdkörper >12,5 mm.

# Sicherheit

## Sicherheitshinweise



### Stromschlaggefahr!

Fehlerhafte Elektroinstallation oder zu hohe Netzspannung können zu Stromschlägen führen.

- Bei der Installation dieser Leuchte handelt es sich um eine Arbeit an der Netzspannung; sie muss daher von einer autorisierten Fachkraft nach den länderspezifischen Installationsvorschriften und Anschlussbedingungen durchgeführt werden.
- Schließen Sie die Leuchte nur an, wenn die Netzspannung in Ihrem Haushalt mit der Angabe auf dem Typenschild übereinstimmt.
- Der für den Leuchten- Anschluss vorgesehene Stromkreis muss mit einer **10/16 A-Sicherung** abgesichert werden.
- Nehmen Sie die Leuchte bei erkennbarem Defekt umgehend außer Betrieb.
- Öffnen oder manipulieren Sie niemals die Leuchte.
- Lassen Sie Arbeiten an der Leuchte grundsätzlich durch eine Elektrofachkraft oder unseren Kundendienst durchführen.
- Bei Reparaturen dürfen nur Teile verwendet werden, die den ursprünglichen Gerätedaten entsprechen.
- In dieser Leuchte befinden sich elektrische und mechanische Teile, die zum Schutz gegen Gefahrenquellen unerlässlich sind.
- Der Hersteller/Vertreiber dieser Leuchte übernimmt keine Verantwortung für Verletzungen oder Schäden, die als Folge unsachgemäßer Montage/unsachgemäßen Gebrauchs entstehen.
- Überschreiten Sie nicht die angegebene Netzspannung (siehe Kapitel „Technische Daten“).

- Halten Sie offenes Feuer und heiße Flächen von der Leuchte fern.
- Sorgen Sie dafür, dass Kinder keine Gegenstände in die Leuchte hineinstecken.
- Drehen Sie vor Beginn der Installationsarbeiten sowie vor Reinigungs- und Wartungsarbeiten die Sicherung heraus bzw. schalten Sie den Sicherungsautomaten aus. Überprüfen Sie mit einem Spannungsprüfer die Spannungsfreiheit.
- Bei offensichtlichen Beschädigungen sofort und nur durch Originalbauteile ersetzen.

## **Batterie Sicherheitsvorkehrungen!**

### **HINWEIS!**

- Kaufen Sie immer Batterien in der korrekten Größe und in der angegebenen Spannung.
- Stellen Sie sicher, dass die Batterien korrekt eingesetzt sind, unter Beachtung der beiden Pole (+ und -).
- Entfernen Sie die Batterien, wenn Sie das Produkt längere Zeit nicht benutzen.
- Entfernen Sie verbrauchte Batterien sofort aus dem Gerät.



### **WARNUNG!**

## **Gefahren für Kinder und Personen mit verringerten physischen, sensorischen oder mentalen Fähigkeiten (beispielsweise teilweise Behinderte, ältere Personen mit Einschränkung ihrer physischen und mentalen Fähigkeiten) oder Mangel an Erfahrung und Wissen (beispielsweise ältere Kinder).**

- Diese Leuchte kann von Kindern ab acht Jahren und darüber sowie von Personen mit verringerten physischen, sensorischen oder mentalen Fähigkeiten oder Mangel an Erfahrung und Wissen benutzt werden, wenn sie beaufsichtigt oder bezüglich des sicheren Gebrauchs der Leuchte unterwiesen

wurden und die daraus resultierenden Gefahren verstehen. Kinder dürfen nicht mit der Leuchte spielen. Reinigung und Benutzerwartung dürfen nicht von Kindern ohne Beaufsichtigung durchgeführt werden.

- Halten Sie Kinder jünger als acht Jahre von der Leuchte und der Anschlussleitung fern.
- Lassen Sie Kinder nicht mit der Verpackungsfolie spielen. Kinder können sich beim Spielen darin verfangen und ersticken.

#### HINWEIS!

### **Beschädigungsgefahr!**

Unsachgemäßer Umgang mit der Leuchte kann zu Beschädigungen der Leuchte führen.

- Setzen Sie die Leuchte niemals hoher Temperatur (Heizung etc.) oder Witterungseinflüssen (Regen etc.) aus.
- Füllen Sie niemals Flüssigkeit in die Leuchte.
- Tauchen Sie die Leuchte zum Reinigen niemals in Wasser und verwenden Sie zur Reinigung keinen Dampfreiniger. Die Leuchte kann sonst beschädigt werden.
- Geben Sie die Leuchte keinesfalls in die Spülmaschine. Sie würden sie dadurch zerstören.
- Verwenden Sie die Leuchte nicht mehr, wenn die Kunststoffbauteile der Leuchte Risse oder Sprünge haben oder sich verformt haben. Ersetzen Sie beschädigte Bauteile nur durch passende Originalersatzteile.
- Die Lichtquelle der Leuchte ist für den Benutzer nicht ersetzbar.

# Erstinbetriebnahme

## Leuchte und Lieferumfang prüfen

**HINWEIS!**

### **Beschädigungsgefahr!**

Wenn Sie die Verpackung unvorsichtig mit einem scharfen Messer oder anderen spitzen Gegenständen öffnen, kann die Leuchte schnell beschädigt werden.

– Gehen Sie beim Öffnen sehr vorsichtig vor.

1. Nehmen Sie die Leuchte aus der Verpackung.
2. Prüfen Sie, ob die Lieferung vollständig ist (siehe **Abb. A**).
3. Prüfen Sie, ob die Leuchte oder die Einzelteile Schäden aufweisen. Ist dies der Fall, benutzen Sie die Leuchte nicht. Wenden Sie sich über die auf der Garantiekarte angegebene Serviceadresse an den Hersteller.

## Leuchte montieren

 **WARNUNG!**

### **Stromschlaggefahr!**

Durch unsachgemäße Arbeiten an der Netzspannung können Sie sich und andere verletzen.

- Lassen Sie die Installation ausschließlich durch eine autorisierte Elektrofachkraft durchführen.
- Stellen Sie vor dem Bohren sicher, dass an der gewünschten Stelle keine Stromleitungen, Wasserleitungen oder Heizungsrohre verlaufen. Verwenden Sie dazu geeignete Prüfgeräte.
- Beachten Sie die Sicherheitshinweise der verwendeten Bohrmaschine.
- Führen Sie die Installation im spannungsfreien Zustand durch. Schalten Sie den Sicherungsautomaten des Stromkreises aus. Sichern Sie ihn (z. B. mit einem Warnschild) vor Wiedereinschalten.





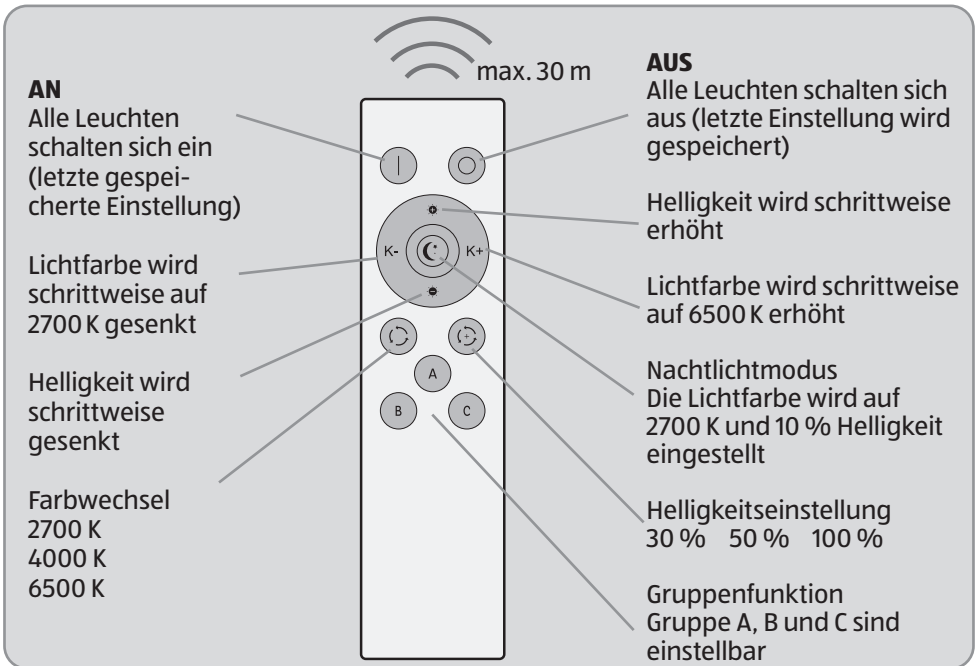
## Verletzungsgefahr!

Das erforderliche Montagematerial (Dübel, Schrauben) ist abhängig von der Art des Untergrundes. Wenn Sie die Leuchte unsachgemäß montieren, besteht Verletzungsgefahr.

- Verwenden Sie nur Montagematerial, das geeignet ist für den Untergrund, auf dem Sie die Leuchte montieren wollen.
  - Lassen Sie sich ggf. im Fachhandel beraten.
1. Schalten Sie die Sicherung für den Leuchten-Anschluss aus.
  2. Durch Herausschieben (siehe **Abb. C**) trennen Sie die Montageplatte von der Leuchte.  
Markieren Sie am gewünschten Montageort die Position der Bohrlöcher.
  3. Stellen Sie sicher, dass sich keine Kabel oder Leitungen in diesem Bereich in der Decke befinden.
  4. Bohren Sie die Bohrlöcher und montieren Sie die Montageplatte mit Hilfe der beiliegenden Schrauben **3** und Dübeln **2** oder anderem geeigneten Montagematerial.  
Achten Sie darauf das externe Netzanschlusskabel durch das dafür vorgesehene Loch geführt wurde (siehe **Abb. D**), sodass die einzelnen Leiter an der Anschlussbox im Gehäuseinneren angeschlossen werden können (siehe **Abb. D**).  
Lassen Sie den elektrischen Anschluss der Leuchte durch Fachpersonal vornehmen.  
Beachten Sie dabei Folgendes:  
Die einzelnen Leiter des externen Netzanschlusskabels müssen über die Lüsterklemme korrekt an die entsprechenden Anschlüsse angeschlossen werden (siehe **Abb. F**):
    - stromführender Leiter (schwarz oder braun): L
    - Neutraleiter (blau): N
  5. Schieben Sie die Leuchte **1** zurück auf die Montageplatte.
  6. Stellen Sie sicher, dass die Kunststoffabdeckug der Leuchte korrekt und fest auf der Platte sitzt. Stellen Sie sicher, dass die Leuchte in der Endposition eingerastet ist.
  7. Schalten Sie die Sicherung wieder ein.  
Die Leuchte ist nun betriebsbereit.

## Funktionen über Fernbedienung einstellen

Über die mitgelieferte Fernbedienung können Sie sowohl die Lichtfarbe, als auch die Helligkeit der Leuchte einschalten sowie einen Timer einstellen.



### Koppeln der Leuchten:

1. Trennen Sie alle Leuchten von der Stromzufuhr.
2. Halten Sie die Taste gedrückt und schalten Sie die Leuchte wieder ein.
3. Die Leuchte blinkt mehrmals zur Bestätigung des Vorgangs.

### Zurücksetzen der Leuchten:

1. Trennen Sie alle Leuchten von der Stromzufuhr.
2. Halten Sie die Taste gedrückt und schalten Sie die Leuchte wieder ein.
3. Die Leuchte blinkt mehrmals zur Bestätigung des Vorgangs. Dieser Vorgang löscht ebenfalls die Gruppierungen A, B & C.

### Gruppieren mehrerer Leuchten:

Durch das Gruppieren können mehrere Leuchten in einer Gruppe zusammengefasst werden und dann gemeinschaftlich an und aus geschaltet werden.

1. Trennen Sie alle Leuchten von der Stromzufuhr.
2. Halten Sie die gewünschte Gruppentaste gedrückt und schalten Sie die Leuchten wieder ein.
3. Die Leuchten blinken mehrmals zur Bestätigung des Vorgangs.

## Batteriewechsel

- Das Batteriefach an der Seite der Fernbedienung durch Zusammendrücken des Spannriegels und gleichzeitiges Herausziehen entnehmen.
- Bitte immer zwei baugleiche Batterien des Typs AAA · 1,5 V verwenden.
- Bitte auf korrekte Polung beim Einsetzen der Batterien achten.
- Die Seite des Pluspols (+) ist auf der Batteriehalterung gekennzeichnet.

## Reinigung

### HINWEIS!

### Kurzschlussgefahr!

In das Gehäuse eingedrungenes Wasser oder andere Flüssigkeiten können einen Kurzschluss verursachen.

- Tauchen Sie die Leuchte niemals in Wasser oder andere Flüssigkeiten.
- Achten Sie darauf, dass kein Wasser oder andere Flüssigkeiten in das Gehäuse gelangen.

### HINWEIS!

### Beschädigungsgefahr!

Unsachgemäßer Umgang mit der Leuchte kann zu Beschädigungen der Leuchte führen.




- Verwenden Sie keine aggressiven Reinigungsmittel, Bürsten mit Metall- oder Nylonborsten sowie keine scharfen oder metallischen Reinigungsgegenstände wie Messer, Metallschwämme und dergleichen. Diese können die Oberflächen beschädigen.
- Geben Sie die Leuchte keinesfalls in die Spülmaschine. Sie würden sie dadurch zerstören.
  1. Schalten Leuchte spannungsfrei.
  2. Lassen Sie die Leuchte vollständig abkühlen.
  3. Wischen Sie die Leuchte mit einem leicht angefeuchteten Tuch ab. Lassen Sie alle Teile danach vollständig trocknen.

## Aufbewahrung

Alle Teile müssen vor dem Aufbewahren vollkommen trocken sein.

- Bewahren Sie die Leuchte stets an einem trockenen Ort auf.
- Schützen Sie die Leuchte vor direkter Sonneneinstrahlung.
- Lagern Sie die Leuchte für Kinder unzugänglich, sicher verschlossen und bei einer Lagertemperatur zwischen +5 °C und +20 °C (Zimmertemperatur).
- Entfernen Sie die Batterien aus der Fernbedienung.

## Technische Daten

|   |   |   |
|---|---|---|
| Modell:                                   | <b>44703</b>  | <b>44704</b>  |
| Stromversorgung:                          | 220-240 V ~ /<br>50 Hz  | 220-240 V ~ /<br>50 Hz  |
| Schutzklasse:                             |                  |  |
| Schutzart:                                | IP20  | IP20  |
| Abmessungen:                              | 295 x 1195 x 58 mm  | 595 x 595 x 58 mm   |
| Leistung:                                 | 36 W  | 36 W  |
| Helligkeit:                               | 3000 lm (bei 6500K)   | 3000 lm (bei 6500K)   |
| Lichtfarbe:                               | 2700-6500 K   | 2700-6500 K   |
| Lebensdauer:                              | 25 000 h  | 25 000 h  |
| Schaltzyklen:                             | 100.000x  | 100.000x  |
| Dimmbar:                                  | Nicht dimmbar über konventionelle Dimmer,<br>dimmbar per Fernbedienung!                           |   |
| Batterie<br>(Fernbedienung):              | 2x AAA · 1,5V  |   |
| Wireless-Spezifikation:                   |   |   |
| Frequenzband des<br>drahtlosen RF-Moduls: | 2.4 -2.48 GHz   |   |
| Max. Sendeleistung:                       | <20 mW  |   |
| Max. Reichweite:                          | 30 m  |   |
| Artikelnummer:                            | <b>706544</b>   |   |

## Konformitätserklärung

**CE** Hiermit erklärt MÜLLER-LICHT International GmbH, dass der verbaute Funkanlagentyp der Richtlinie 2014/53/EU entspricht. Der vollständige Text der EU-Konformitätserklärung ist unter der folgenden Internetadresse verfügbar:

<https://www.mueller-licht.de/ke>

## Entsorgung

### Verpackung entsorgen



Entsorgen Sie die Verpackung sortenrein. Geben Sie Pappe und Karton zum Altpapier, Folien in die Wertstoffsammlung.



### Leuchte entsorgen

(Anwendbar in der Europäischen Union und anderen europäischen Staaten mit Systemen zur getrennten Sammlung von Wertstoffen)

### Altgeräte dürfen nicht in den Hausmüll!



Sollte die Leuchte einmal nicht mehr benutzt werden können, so ist jeder Verbraucher gesetzlich verpflichtet, Altgeräte getrennt vom Hausmüll, z. B. bei einer Sammelstelle seiner Gemeinde/ seines Stadtteils, abzugeben.

Damit wird gewährleistet, dass Altgeräte fachgerecht verwertet und negative Auswirkungen auf die Umwelt vermieden werden. Deswegen sind Elektrogeräte mit dem hier abgebildeten Symbol gekennzeichnet.

### Batterien und Akkus dürfen nicht in den Hausmüll!



Als Verbraucher sind Sie gesetzlich verpflichtet, alle Batterien und Akkus, egal ob sie Schadstoffe\* enthalten oder nicht, bei einer Sammelstelle in Ihrer Gemeinde/Ihrem Stadtteil oder im Handel abzugeben, damit sie einer umweltschonenden Entsorgung zugeführt werden können.

Geben Sie den Strahler vollständig (mit der Batterie) und nur in entlademem Zustand an Ihrer Sammelstelle ab!

\*gekennzeichnet mit: Cd = Cadmium, Hg = Quecksilber, Pb = Blei

# Datenschutzerklärung

## Sehr geehrter Kunde!

Der Schutz personenbezogener Daten liegt uns sehr am Herzen. Mit den nachfolgenden Hinweisen zum Datenschutz wollen wir Ihnen näherbringen, welche Arten von personenbezogenen Daten wir im Reklamationsfall und für welche Zwecke erheben und wie wir diese Daten nutzen.

Verantwortlich für die Verarbeitung Ihrer personenbezogenen Daten ist die

**MÜLLER-LICHT International GmbH**

**Goebelstraße 61/63, 28865 Lilienthal, Germany**

**Tel. +49 4298 9370 0, Fax +49-4298-9370-555,  
service@mueller-licht.de, www.mueller-licht.de**

Ihre Daten werden wir zum Zweck der Garantieabwicklung an **technikhall Elektronik GmbH, Breitefeld 15, 64839 Münster** übermitteln.

Unsere Datenschutzbeauftragte erreichen Sie unter **datenschutz@mueller-licht.de** oder unserer Postadresse mit dem Zusatz „**der Datenschutzbeauftragte**“.

Sofern Sie die Garantiekarte zur Meldung von Reklamationen nutzen, werden die von Ihnen mitgeteilten Daten von uns zu dem Zweck gespeichert, Ihre Reklamation im Rahmen der ordnungsgemäßen Vertragsabwicklung zu bearbeiten. Soweit wir über die Garantiekarte Eingaben abfragen sind diese für eine Reklamation erforderlich. Eine Mitteilung dieser Angaben erfolgt ausdrücklich auf freiwilliger Basis und mit Ihrer Einwilligung. Soweit es sich hierbei um Angaben zu Kommunikationskanälen (beispielsweise E-Mail-Adresse, Telefonnummer) handelt, willigen Sie außerdem ein, dass wir Sie ggf. auch über diesen Kommunikationskanal kontaktieren, um Ihre Reklamation zu bearbeiten. Die in diesem Zusammenhang anfallenden Daten löschen wir, nachdem die Speicherung zur Erfüllung des Zwecks nicht mehr erforderlich ist. Sofern gesetzliche Aufbewahrungspflichten einer Löschung entgegenstehen, schränken wir die Verarbeitung ein.

Sie haben selbstverständlich jederzeit die Möglichkeit, Ihre Einwilligung uns gegenüber für die Zukunft zu widerrufen. Wenden Sie sich hierzu einfach an **datenschutz@mueller-licht.de**

Die Verarbeitung Ihrer Daten ist für die Garantieabwicklung erforderlich; ohne Bereitstellung der erforderlichen Daten ist die Garantieabwicklung nicht möglich.

Rechtsgrundlage für die Verarbeitung Ihrer personenbezogenen Daten im Rahmen einer Reklamation ist die Vertragsdurchführung gem. Art. 6 Abs. 1 S. 1 lit. b DSGVO sowie ggf. Ihre Einwilligung, Art. 6 Abs. 1 S. 1 lit. a DSGVO.

