



Montageanleitung

casalux LED-STRIP MIT FARBWECHSEL



AT

VERTRIEBEN DURCH:

MÜLLER-LICHT INTERNATIONAL GMBH
GOEBELSTRASSE 61-63
28865 LILIENTHAL
GERMANY

KUNDENDIENST

705698

Bitte wenden Sie sich an Ihre HOFER-Filiale.

MODELL:
44611

10/2020

3

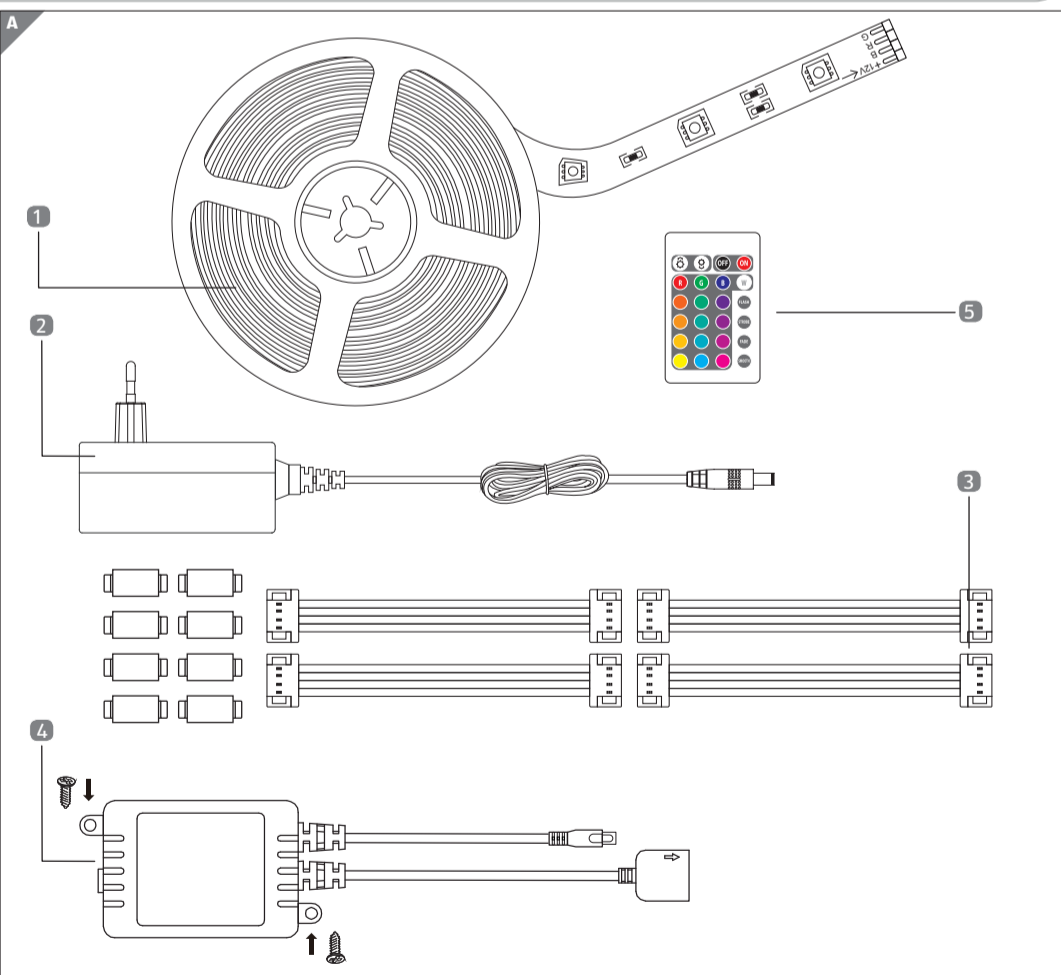
JAHRE
GARANTIE



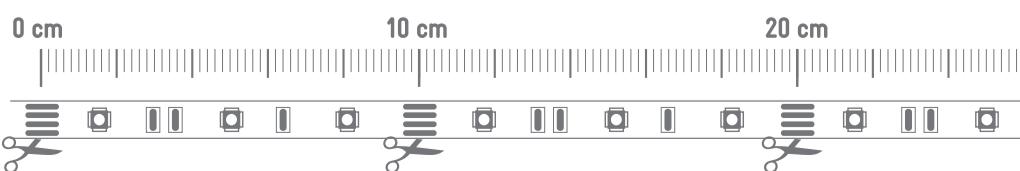
Dok./Rev.-Nr. 44611_705698_BDA_LED-Strip_RGB_HOFER_AT_004

Lieferumfang/Produktteile

- 1 LED-Strip
- 2 Netzadapter
- 3 Verbinder
- 4 Steuereinheit
- 5 Fernbedienung



Der Biegeradius des Produktes beträgt 20 mm.



Allgemeines

Bedienungsanleitung lesen und aufbewahren



Diese Bedienungsanleitung gehört zu diesem LED-Strip mit Farbwechsel (im Folgenden nur „Leuchte“ genannt). Sie enthält wichtige Informationen zur Inbetriebnahme und Verwendung.

Lesen Sie die Bedienungsanleitung, insbesondere die Sicherheitshinweise, sorgfältig durch, bevor Sie die Leuchte einsetzen. Die Nichtbeachtung dieser Bedienungsanleitung kann zu schweren Verletzungen und zu Schäden an der Leuchte führen. Die Bedienungsanleitung basiert auf den in der Europäischen Union gültigen Normen und Regeln. Beachten Sie im Ausland auch landesspezifische Richtlinien und Gesetze.

Bewahren Sie die Bedienungsanleitung für die weitere Nutzung auf. Wenn Sie die Leuchte an Dritte weitergeben, geben Sie unbedingt diese Bedienungsanleitung mit.

Zeichenerklärung

Die folgenden Symbole und Signalwörter werden in dieser Bedienungsanleitung, auf der Leuchte oder auf der Verpackung verwendet.

! WARNUNG!

Dieses Signalsymbol/-wort bezeichnet eine Gefährdung mit einem mittleren Risikograd, die, wenn sie nicht vermieden wird, den Tod oder eine schwere Verletzung zur Folge haben kann.

HINWEIS!

Dieses Signalwort warnt vor möglichen Sachschäden.



Dieses Symbol gibt Ihnen nützliche Zusatzinformationen zur Verwendung.



Dieses Symbol weist darauf hin, dass Sie die Leuchte nur in Innenräumen verwenden dürfen.



Dimmbarkeit.



Die Leuchte ist nicht dimmbar über konventionelle Dimmer.



Produkte, die mit diesem Symbol gekennzeichnet sind, entsprechen der Schutzklasse II.



Anzahl der Schaltzyklen.



Das Symbol „GS“ steht für geprüfte Sicherheit. Produkte, die mit diesem Zeichen gekennzeichnet sind, entsprechen den Anforderungen des deutschen Produktsicherheitsgesetzes (ProdSG).



Konformitätserklärung (siehe Kapitel „Konformitätserklärung“): Mit diesem Symbol gekennzeichnete Produkte erfüllen alle anzuwendenden Gemeinschaftsvorschriften des Europäischen Wirtschaftsraums.

IP20

Die Leuchte ist geschützt gegen feste Fremdkörper >12,5 mm.

Sicherheit

Bestimmungsgemäßer Gebrauch

Die Leuchte ist ausschließlich zur Beleuchtung von Innenräumen konzipiert. Sie ist ausschließlich für den Privatgebrauch bestimmt und nicht für den gewerblichen Bereich geeignet.

Verwenden Sie die Leuchte nur wie in dieser Bedienungsanleitung beschrieben. Jede andere Verwendung gilt als nicht bestimmungsgemäß und kann zu Sachschäden führen.

Der Hersteller oder Händler übernimmt keine Haftung für Schäden, die durch nicht bestimmungsgemäßen oder falschen Gebrauch entstanden sind.

Sicherheitshinweise

! WARNUNG!

Stromschlaggefahr!

Fehlerhafte Elektroinstallation oder zu hohe Netzspannung können zu elektrischem Strom-

schlag führen.

- Das verwendete Netzteil muss eine Sicherheitskleinspannung (SELV) bereitstellen.
- Schließen Sie die Leuchte nur an, wenn die Netzspannung der Steckdose mit der Angabe auf dem Typenschild übereinstimmt.
- Schließen Sie die Leuchte nur an eine gut zugängliche Steckdose an, damit Sie die Leuchte bei einem Störfall schnell vom Stromnetz trennen können.
- Betreiben Sie die Leuchte nicht, wenn sie sichtbare Schäden aufweist oder das Netzkabel bzw. der Netzstecker defekt ist.
- Wenn das Netzkabel der Leuchte beschädigt ist, muss es durch den Hersteller oder seinen Kundendienst oder eine ähnlich qualifizierte Person ersetzt werden, um Gefährdungen zu vermeiden.
- Öffnen Sie das Gehäuse nicht, sondern überlassen Sie die Reparatur Fachkräften. Wenden Sie sich dazu an eine Fachwerkstatt.
- Bei eigenständig durchgeführten Reparaturen, unsachgemäßem Anschluss oder falscher Bedienung sind Haftungs- und Garantieansprüche ausgeschlossen.
- Bei Reparaturen dürfen nur Teile verwendet werden, die den ursprünglichen Gerätedaten entsprechen. In dieser Leuchte befinden sich elektrische und mechanische Teile, die zum Schutz gegen Gefahrenquellen unerlässlich sind.
- Betreiben Sie die Leuchte nicht mit einer externen Zeitschaltuhr oder einem separaten Fernwirkssystem.
- Tauchen Sie weder die Leuchte noch das Netzkabel oder den Netzstecker in Wasser oder andere Flüssigkeiten.
- Fassen Sie den Netzstecker niemals mit feuchten Händen an.
- Ziehen Sie den Netzstecker nie am Netzkabel aus der Steckdose, sondern fassen Sie immer den Netzstecker an.
- Verwenden Sie das Netzkabel nie als Tragegriff.
- Halten Sie die Leuchte, den Netzstecker und das Netzkabel von offenem Feuer und heißen Flächen fern.
- Verlegen Sie das Netzkabel so, dass es nicht zur Stolperfalle wird.
- Knicken Sie das Netzkabel nicht und legen Sie es nicht über scharfe Kanten.
- Verwenden Sie die Leuchte nur in Innenräumen. Betreiben Sie die Leuchte nie in Feuchträumen.
- Lagern Sie die Leuchte nie so, dass sie in eine Wanne oder in ein Waschbecken fallen kann.
- Greifen Sie niemals nach einem Elektrogerät, wenn es ins Wasser gefallen ist. Ziehen Sie in einem solchen Fall sofort den Netzstecker.
- Wenn Sie die Leuchte nicht benutzen, reinigen oder wenn eine Störung auftritt, schalten Sie die Leuchte immer aus und ziehen Sie den Netzstecker aus der Steckdose.

Batterie Sicherheitsvorkehrungen!

HINWEIS!

- Kaufen Sie immer Batterien in der korrekten Größe und in der angegebenen Spannung.
- Stellen Sie sicher, dass die Batterien korrekt eingesetzt sind, unter Beachtung der beiden Pole (+ und -).

- Entfernen Sie die Batterien, wenn Sie das Produkt längere Zeit nicht benutzen.
- Entfernen Sie verbrauchte Batterien sofort aus dem Gerät.

! WARNUNG!

Gefahren für Kinder und Personen mit verringerten physischen, sensorischen oder mentalen Fähigkeiten (beispielsweise teilweise Behinderte, ältere Personen mit Einschränkung ihrer physischen und mentalen Fähigkeiten) oder Mangel an Erfahrung und Wissen (beispielsweise ältere Kinder).

- Diese Leuchte kann von Kindern ab acht Jahren und darüber sowie von Personen mit verringerten physischen, sensorischen oder mentalen Fähigkeiten oder Mangel an Erfahrung und Wissen benutzt werden, wenn sie beaufsichtigt oder bezüglich des sicheren Gebrauchs der Leuchte unterwiesen wurden und die daraus resultierenden Gefahren verstehen. Kinder dürfen nicht mit der Leuchte spielen. Reinigung und Benutzerwartung dürfen nicht von Kindern ohne Beaufsichtigung durchgeführt werden.
- Halten Sie Kinder jünger als acht Jahre von der Leuchte und der Anschlussleitung fern.
- Lassen Sie Kinder nicht mit der Verpackungsfolie spielen. Kinder können sich beim Spielen darin verfangen und ersticken.

HINWEIS!

Beschädigungsgefahr!

Unsachgemäßer Umgang mit der Leuchte kann zu Beschädigungen der Leuchte führen.

- Bringen Sie das Netzkabel nicht mit heißen Teilen in Berührung.
- Setzen Sie die Leuchte niemals hoher Temperatur (Heizung etc.) oder Witterungseinflüssen (Regen etc.) aus.
- Füllen Sie niemals Flüssigkeit in die Leuchte.
- Tauchen Sie die Leuchte zum Reinigen niemals in Wasser und verwenden Sie zur Reinigung keinen Dampfreiniger. Die Leuchte kann sonst beschädigt werden.
- Geben Sie die Leuchte keinesfalls in die Spülmaschine. Sie würden sie dadurch zerstören.
- Verwenden Sie die Leuchte nicht mehr, wenn die Kunststoffbauteile der Leuchte Risse oder Sprünge haben oder sich verformt haben. Ersetzen Sie beschädigte Bauteile nur durch passende Originalersatzteile.
- Die Lichtquelle der Leuchte ist nicht ersetzbar; wenn die Lichtquelle ihr Lebensdauerende erreicht hat, ist die gesamte Leuchte zu ersetzen.

Erstinbetriebnahme

Leuchte und Lieferumfang prüfen

HINWEIS!

Beschädigungsgefahr!

Wenn Sie die Verpackung unvorsichtig mit einem scharfen Messer oder anderen spitzen Gegenständen öffnen, kann die Leuchte schnell beschädigt werden.

- Gehen Sie beim Öffnen sehr vorsichtig vor.
 1. Nehmen Sie die Leuchte aus der Verpackung.
 2. Prüfen Sie, ob die Lieferung vollständig ist (siehe **Abb. A**).
 3. Prüfen Sie, ob die Leuchte oder die Einzelteile Schäden aufweisen. Ist dies der Fall, benutzen Sie die Leuchte nicht. Wenden Sie sich über die auf der Garantiekarte angegebene Serviceadresse an den Hersteller.

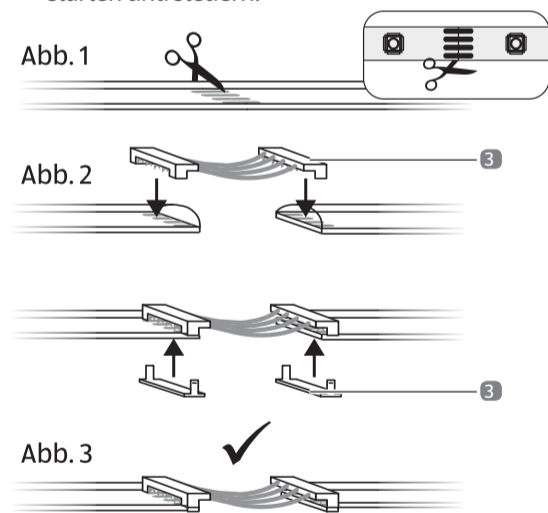
Montage

! WARNUNG!

Stromschlaggefahr!

i LED-Strip vor Teilung immer vom Stromnetz trennen!

1. Den LED-Strip **1** abwickeln und unverdreht auslegen.
2. Teilen Sie den Strip bei Bedarf nur an der markierten Stelle (Scheren-Symbol, siehe **Abb. 1**).
3. Um die Kontaktierung der Schnittflächen mittels der beigelegten Verbinder **3** wieder herzustellen, gehen Sie wie folgt vor (siehe **Abb. 2**).
4. Prüfen Sie, ob der Strip fest im Verbinder **3** gehalten wird (siehe **Abb. 3**). Achten Sie unbedingt auf korrekte Polarität, Plus darf nur mit Plus verbunden werden usw.
5. Die Steuereinheit **4** mit dem Strip verbinden (Pfeilmarkierung beachten).
6. Die Steuereinheit **4** mit dem Netzadapter **2** verbinden.
7. Den Netzadapter **2** in die Steckdose stecken.
8. Die Kontaktschutzfolie im Batteriefach der Fernbedienung entfernen.
9. Den LED-Strip mittels Fernbedienung **5** starten und steuern.



HINWEIS!

Empfänger der Infrarotsignale ist die Steuereinheit **4**. Die Fernbedienung **5** muss eine direkte, hindernisfreie Verbindung aufbauen können. Maximale Reichweite 5-7 Meter.

Batteriewechsel

- Das Batteriefach an der Rückseite der Fernbedienung durch Zusammendrücken des Spannriegels und gleichzeitiges Herausziehen entnehmen.
- Bitte immer eine baugleiche Batterie des Typs CR2025 · 3 V verwenden.
- Bitte auf korrekte Polung beim Einsetzen der Batterie achten.
- Die Seite des Pluspols (+) ist auf der Batteriehalterung gekennzeichnet.

Reinigung

! WARNUNG!

Verbrennungsgefahr!

Die Leuchte wird während des Betriebs heiß.

- Lassen Sie die Leuchte vor jeder Reinigung vollständig abkühlen.

HINWEIS!

Kurzschlussgefahr!

In das Gehäuse eingedrungenes Wasser oder andere Flüssigkeiten können einen Kurzschluss verursachen.

- Tauchen Sie die Leuchte niemals in Wasser oder andere Flüssigkeiten.
- Achten Sie darauf, dass kein Wasser oder andere Flüssigkeiten in das Gehäuse gelangen.

HINWEIS!

Beschädigungsgefahr!

Unsachgemäßer Umgang mit der Leuchte kann zu Beschädigungen der Leuchte führen.

- Verwenden Sie keine aggressiven Reinigungsmittel, Bürsten mit Metall- oder Nylonborsten sowie keine scharfen oder metallischen Reinigungsgegenstände wie Messer, Metallschwämme und dergleichen. Diese können die Oberflächen beschädigen.
- Geben Sie die Leuchte keinesfalls in die Spülmaschine. Sie würden sie dadurch zerstören.
 1. Ziehen Sie vor der Reinigung den Netzstecker des Ladeteils aus der Steckdose.
 2. Lassen Sie die Leuchte vollständig abkühlen.
 3. Wischen Sie die Leuchte mit einem leicht angefeuchteten Tuch ab. Lassen Sie alle Teile danach vollständig trocknen.

Aufbewahrung

Alle Teile müssen vor dem Aufbewahren vollkommen trocken sein.

- Bewahren Sie die Leuchte stets an einem trockenen Ort auf.
- Schützen Sie die Leuchte vor direkter Sonneneinstrahlung.
- Lagern Sie die Leuchte für Kinder unzugänglich, sicher verschlossen und bei einer Lagertemperatur zwischen +5 °C und +20 °C (Zimmertemperatur).
- Entfernen Sie die Batterien aus der Fernbedienung.

Technische Daten

Modell:	44611
Eingangsspannung Netzteil:	220-240 V ~ / 50/60 Hz
Ausgangsspannung Netzteil:	12V ---
Eingangsspannung Leuchte:	12V ---
Leistung:	22 W
Lichtstrom:	350 lm
Schutzklasse Netzteil:	□
Schutzklasse Leuchte:	◇ III
Leistungsfaktor:	> 0,5
Länge:	5 m
Batterie (Fernbedienung):	1x CR2025 · 3V
Artikelnummer:	705698

Konformitätserklärung

CE Die EU-Konformitätserklärung kann unter der in der beiliegenden Garantiekarte angeführten Adresse angefordert werden.

Entsorgung

Verpackung entsorgen

Entsorgen Sie die Verpackung sortenrein. Geben Sie Pappe und Karton zum Altpapier, Folien in die Wertstoffsammlung.

Leuchte entsorgen

(Anwendbar in der Europäischen Union und anderen europäischen Staaten mit Systemen zur getrennten Sammlung von Wertstoffen)

Altgeräte dürfen nicht in den Hausmüll!

Sollte die Leuchte einmal nicht mehr benutzt werden können, so ist jeder Verbraucher gesetzlich verpflichtet, Altgeräte getrennt vom Hausmüll, z. B. bei einer Sammelstelle seiner Gemeinde/ seines Stadtteils, abzugeben.

Damit wird gewährleistet, dass Altgeräte fachgerecht verwertet und negative Auswirkungen auf die Umwelt vermieden werden. Deswegen sind Elektrogeräte mit dem hier abgebildeten Symbol gekennzeichnet.

Batterien und Akkus dürfen nicht in den Hausmüll!

Als Verbraucher sind Sie gesetzlich verpflichtet, alle Batterien und Akkus, egal ob sie Schadstoffe* enthalten oder nicht, bei einer Sammelstelle in Ihrer Gemeinde/Ihrem Stadtteil oder im

Handel abzugeben, damit sie einer umweltschonenden Entsorgung zugeführt werden können.

Geben Sie den Strahler vollständig (mit der Batterie) und nur in entlademem Zustand an Ihrer Sammelstelle ab!

*gekennzeichnet mit: Cd = Cadmium, Hg = Quecksilber, Pb = Blei

Datenschutzerklärung

Sehr geehrter Kunde!

Der Schutz personenbezogener Daten liegt uns sehr am Herzen. Mit den nachfolgenden Hinweisen zum Datenschutz wollen wir Ihnen näherbringen, welche Arten von personenbezogenen Daten wir im Reklamationsfall und für welche Zwecke erheben und wie wir diese Daten nutzen.

Verantwortlich für die Verarbeitung Ihrer personenbezogenen Daten ist die

MÜLLER-LICHT International GmbH

Goebelstraße 61/63, 28865 Lilienthal, Germany

Tel. +49 4298 9370 0, Fax +49-4298-9370-555, service@mueller-licht.de, www.mueller-licht.de

Ihre Daten werden wir zum Zweck der Garantieabwicklung an **teknihall Elektronik GmbH, Breitefeld 15, 64839 Münster** übermitteln.

Unsere Datenschutzbeauftragte erreichen Sie unter **datenschutz@mueller-licht.de** oder unserer Postadresse mit dem Zusatz „**der Datenschutzbeauftragte**“.

Sofern Sie die Garantiekarte zur Meldung von Reklamationen nutzen, werden die von Ihnen mitgeteilten Daten von uns zu dem Zweck gespeichert, Ihre Reklamation im Rahmen der ordnungsgemäßen Vertragsabwicklung zu bearbeiten. Soweit wir über die Garantiekarte Eingaben abfragen sind diese für eine Reklamation erforderlich. Eine Mitteilung dieser Angaben erfolgt ausdrücklich auf freiwilliger Basis und mit Ihrer Einwilligung. Soweit es sich hierbei um Angaben zu Kommunikationskanälen (beispielsweise E-Mail-Adresse, Telefonnummer) handelt, willigen Sie außerdem ein, dass wir Sie ggf. auch über diesen Kommunikationskanal kontaktieren, um Ihre Reklamation zu bearbeiten. Die in diesem Zusammenhang anfallenden Daten löschen wir, nachdem die Speicherung zur Erfüllung des Zwecks nicht mehr erforderlich ist. Sofern gesetzliche Aufbewahrungspflichten einer Löschung entgegenstehen, schränken wir die Verarbeitung ein.

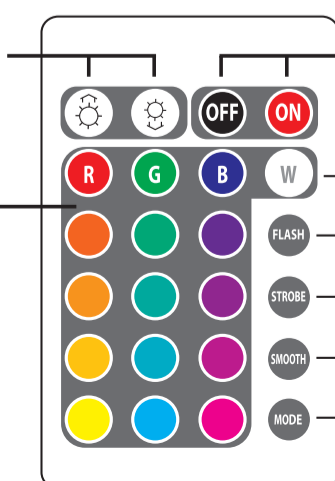
Sie haben selbstverständlich jederzeit die Möglichkeit, Ihre Einwilligung uns gegenüber für die Zukunft zu widerrufen. Wenden Sie sich hierzu einfach an **datenschutz@mueller-licht.de**

Die Verarbeitung Ihrer Daten ist für die Garantieabwicklung erforderlich; ohne Bereitstellung der erforderlichen Daten ist die Garantieabwicklung nicht möglich.

Rechtsgrundlage für die Verarbeitung Ihrer personenbezogenen Daten im Rahmen einer Reklamation ist die Vertragsdurchführung gem. Art. 6 Abs. 1 S. 1 lit. b DSGVO sowie ggf. Ihre Einwilligung, Art. 6 Abs. 1 S. 1 lit. a DSGVO.

5 Stufen zur Helligkeitsanpassung

15 verschiedene Farben



Power (EIN/AUS)

Weiß

15 Farben Schneller Farbübergang

15 Farben Schnelles Farbblinken

Sanfter Farbübergang

Schaltet die Farben durch