



Bedienungs- anleitung

belawi

LED-AUSSENSTRAHLER



AT

VERTRIEBEN DURCH:

MÜLLER-LICHT INTERNATIONAL GMBH
GOEBELSTRASSE 61-63
28865 LILIENTHAL
GERMANY

KUNDENDIENST 705553

Bitte wenden Sie sich an Ihre **HOFER-Filiale**.

MODELL: 44575, 44576 09/2020

3
JAHRE
GARANTIE

Mit QR-Codes schnell und einfach ans Ziel

Inhaltsverzeichnis

Egal, ob Sie Produktinformationen, Ersatzteile oder Zubehör benötigen, Angaben über Herstellergarantien oder Servicestellen suchen oder sich bequem eine Video-Anleitung anschauen möchten, mit unseren QR-Codes gelangen Sie kinderleicht ans Ziel.

Was sind QR-Codes?

QR-Codes (QR = Quick Response) sind grafische Codes, die mithilfe einer Smartphone-Kamera gelesen werden und beispielsweise einen Link zu einer Internetseite oder Kontaktdaten enthalten.

Ihr Vorteil: Kein lästiges Eintippen von Internet-Adressen oder Kontaktdaten!

Und so geht's

Zum Scannen des QR-Codes benötigen Sie lediglich ein Smartphone, einen installierten QR-Code-Reader sowie eine Internet-Verbindung. Einen QR-Code-Reader finden Sie in der Regel kostenlos im App Store Ihres Smartphones.

Jetzt ausprobieren

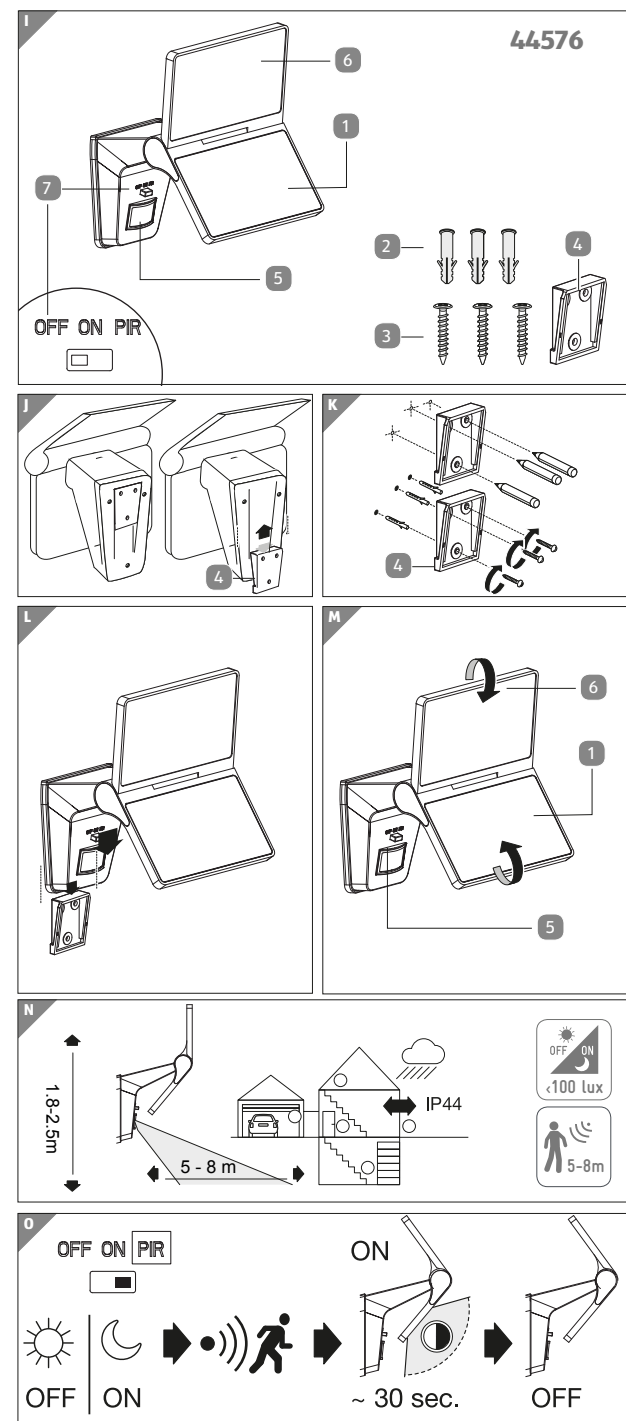
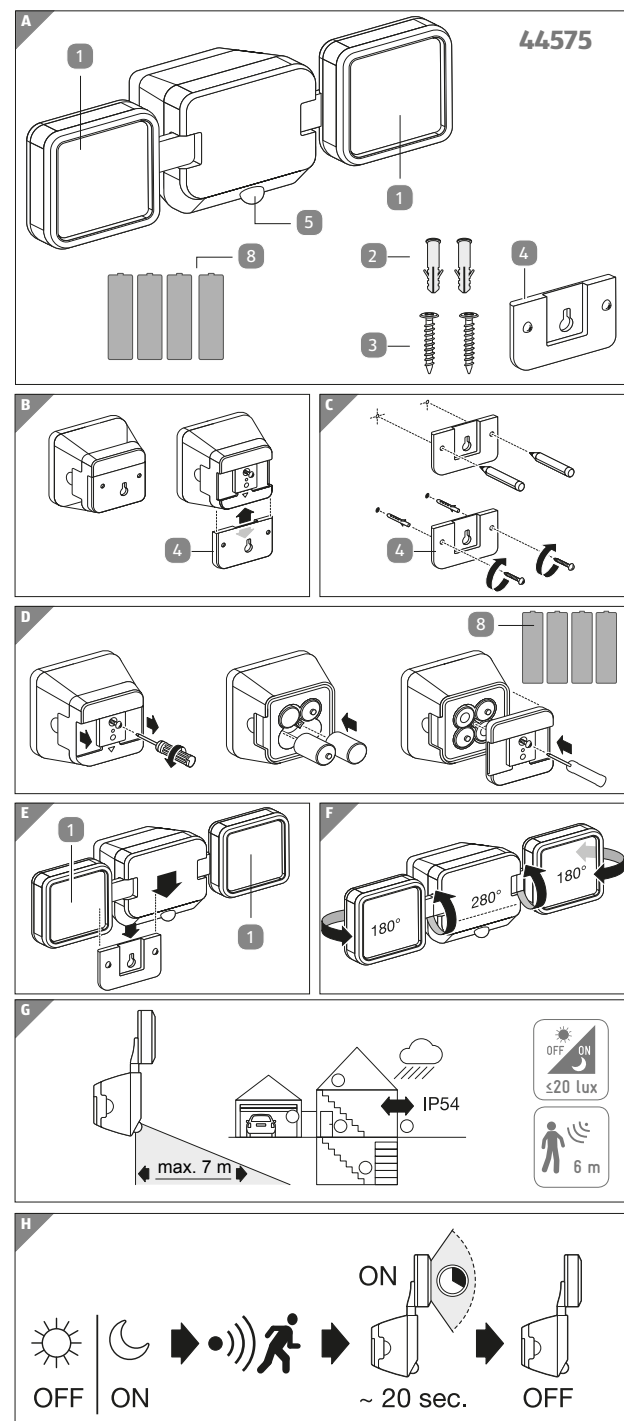
Scannen Sie einfach mit Ihrem Smartphone den folgenden QR-Code und erfahren Sie mehr über Ihr neu erworbenes Hofer-Produkt.

Ihr Hofer-Serviceportal

Alle oben genannten Informationen erhalten Sie auch im Internet über das Hofer-Serviceportal unter www.hofer-service.at.

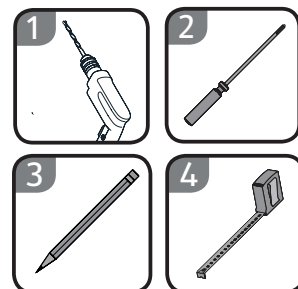
Beim Ausführen des QR-Code-Readers können abhängig von Ihrem Tarif Kosten für die Internet-Verbindung entstehen.

Mit QR-Codes schnell und einfach ans Ziel.....	03
Verwendung	04
Lieferumfang/Geräteteile	06
Allgemeines	07
Bedienungsanleitung lesen und aufbewahren.....	07
Bestimmungsgemäßer Gebrauch	07
Zeichenerklärung	08
Sicherheit	09
Sicherheitshinweise	09
Erstinbetriebnahme.....	11
Leuchte und Lieferumfang prüfen	11
Leuchte montieren	11
Batterie-Installation	12
Akku laden / Ladezeit / Einstellung / Leuchtdauer	12
Sensorfunktion	13
Reinigung.....	13
Aufbewahrung.....	14
Technische Daten	14
Konformitätserklärung	15
Entsorgung.....	15
Verpackung entsorgen.....	15
Leuchte entsorgen	15
Altgeräte dürfen nicht in den Hausmüll!	15
Datenschutzerklärung.....	16



Lieferumfang/ Produktteile

- 1 Leuchte
- 2 Dübel
- 3 Schrauben
- 4 Montageplatte
- 5 Sensor
- 6 Solarfläche (44576)
- 7 Kippschalter (44576)
- 8 Batterien (44575)



Allgemeines

Bedienungsanleitung lesen und aufbewahren



Diese Bedienungsanleitung gehört zu diesem LED-Batteriestrahler / LED-So-larstrahler (im Folgenden nur „Leuchte“ genannt). Sie enthält wichtige Infor-mationen zur Aufstellung und Handhabung.

Lesen Sie die Bedienungsanleitung, insbesondere die Sicherheitshinweise, sorgfältig durch, bevor Sie die Leuchte einsetzen. Die Nichtbeachtung dieser Bedienungsanlei-tung kann zu schweren Verletzungen oder zu Schäden an die Leuchte führen.

Die Bedienungsanleitung basiert auf den in der Europäischen Union gültigen Normen und Regeln. Beachten Sie im Ausland auch landesspezifische Richtlinien und Gesetze.

Bewahren Sie die Bedienungsanleitung für die weitere Nutzung auf. Wenn Sie die Leuchte an Dritte weitergeben, geben Sie unbedingt diese Bedienungsanleitung mit.

Bestimmungsgemäßer Gebrauch

Die Leuchte ist zur Beleuchtung des Außenbereichs konzipiert. Sie ist ausschließlich für den Privatgebrauch bestimmt und nicht für den gewerblichen Bereich geeignet.

Verwenden Sie die Leuchte nur wie in dieser Bedienungsanleitung beschrieben. Jede andere Verwendung gilt als nicht bestimmungsgemäß und kann zu Sachschä-den führen.

Der Hersteller oder Händler übernimmt keine Haftung für Schäden, die durch nicht bestimmungsgemäßen oder falschen Gebrauch entstanden sind.

Diese Leuchte nicht für die Allgemeinbeleuchtung geeignet.

Zeichenerklärung

Die folgenden Symbole und Signalwörter werden in dieser Bedienungsanleitung, auf der Leuchte oder auf der Verpackung verwendet.

 **WARNUNG!**

Dieses Signalsymbol/-wort bezeichnet eine Gefährdung mit einem mittleren Risiko-grad, die, wenn sie nicht vermieden wird, den Tod oder eine schwere Verletzung zur Folge haben kann.

HINWEIS!

Dieses Signalwort warnt vor möglichen Sachschäden.



Dieses Symbol gibt Ihnen nützliche Zusatzinformationen zur Handhabung oder zum Betrieb.



Konformitätserklärung (siehe Kapitel „Konformitätserklärung“): Mit diesem Symbol gekennzeichnete Produkte erfüllen alle anzuwendenden Gemeinschaftsvorschriften des Europäischen Wirtschaftsraums.



Die Leuchte hat die Schutzklasse III.



Dieses Symbol kennzeichnet Geräte, die mit Gleichstrom betrieben werden.

IP44

Die Leuchte ist geschützt gegen Spritzwasser und Fremdkörper <1 mm.

IP54

Die Leuchte ist geschützt gegen Spritzwasser und Staub.



Dimmbarkeit.



Die Leuchte ist nicht dimmbar.

Sicherheit

HINWEIS!

Beschädigungsgefahr!

Unsachgemäßer Umgang mit der Leuchte kann zu Beschädigungen an der Leuchte führen.

- Verwenden Sie die Leuchte nicht, wenn die Kunststoffbauteile der Leuchte Risse oder Sprünge aufweisen oder sich verformt haben.
- Setzen Sie die Leuchte keinen extremen Temperaturen oder starken mechanischen Beanspruchungen aus.
- Vermeiden Sie eine Lagerung auf oder in der Nähe von Heizkörpern oder unter direkter Sonneneinstrahlung.
- Die Lichtquelle dieser Leuchte ist nicht ersetzbar, wenn die Lichtquelle ihr Lebensdauerende erreicht hat, ist die gesamte Leuchte zu ersetzen.



Gefahren für Kinder und Personen mit verringerten physischen, sensorischen oder mentalen Fähigkeiten (beispielsweise teilweise Behinderte, ältere Personen mit Einschränkung ihrer physischen und mentalen Fähigkeiten) oder Mangel an Erfahrung und Wissen (beispielsweise ältere Kinder).

- Diese Leuchte kann von Kindern ab acht Jahren und darüber sowie von Personen mit verringerten physischen, sensorischen oder mentalen Fähigkeiten oder Mangel an Erfahrung und Wissen benutzt werden, wenn sie beaufsichtigt oder bezüglich des sicheren Gebrauchs der Leuchte unterwiesen wurden und die daraus resultierenden Gefahren verstehen. Kinder dürfen nicht mit der Leuchte spielen. Reinigung und Benutzerwartung dürfen nicht von Kindern ohne Beaufsichtigung durchgeführt werden.
- Halten Sie Kinder jünger als acht Jahre von der Leuchte und der Anschlussleitung fern.
- Lassen Sie Kinder nicht mit der Verpackungsfolie spielen. Kinder können sich beim Spielen darin verfangen und ersticken.

Sicherheitshinweise Akkus:



Verätzungsgefahr!

Auslaufende Akkuflüssigkeit kann bei Berührung mit der Haut oder anderen Körperteilen Verätzungen verursachen.

- Vermeiden Sie bei austretender Akkuflüssigkeit den Kontakt mit Haut, Augen und Schleimhäuten. Spülen Sie bei Kontakt die betroffenen Stellen sofort mit reichlich klarem Wasser und suchen Sie umgehend einen Arzt auf.
- Tragen Sie im Falle eines auslaufenden Akkus unbedingt Schutzhandschuhe und entfernen Sie ausgelaufene Akkuflüssigkeit mit einem trockenen, saugfähigen Tuch.

Sicherheitshinweise Batterien:

 **WARNUNG!**

Explosionsgefahr!

Batterien können explodieren, wenn sie stark erhitzt, kurzgeschlossen oder auseinandergenommen werden.

- Verwenden Sie die Leuchte nicht in leicht entflammbarer oder explosionsgefährdeter Umgebung.
- Setzen Sie die Leuchte und die Batterien nicht Hitze oder offenem Feuer aus.

HINWEIS!

Sicherheitsvorkehrungen!

- Kaufen Sie immer Batterien in der korrekten Größe und in der angegebenen Spannung.
- Ersetzen Sie immer alle Batterien zur gleichen Zeit.
- Vermischen Sie keine alten und neuen Batterien. Vermischen Sie keine Alkaline und Standard Batterien (Carbon-Zink) mit wieder aufladbaren Akkus (Nickel-Kadmium).
- Stellen Sie sicher, dass die Batterien korrekt eingesetzt sind, unter Beachtung der beiden Pole (+ und -).
- Entfernen Sie die Batterien, wenn Sie das Produkt längere Zeit nicht benutzen.
- Entfernen Sie verbrauchte Batterien sofort aus dem Gerät.

Erstinbetriebnahme

Leuchte und Lieferumfang prüfen

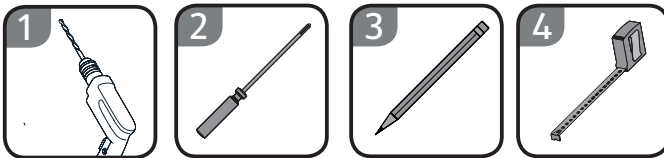
HINWEIS!

Beschädigungsgefahr!

Wenn Sie die Verpackung unvorsichtig mit einem scharfen Messer oder anderen spitzen Gegenständen öffnen, kann die Leuchte schnell beschädigt werden.

- Gehen Sie beim Öffnen sehr vorsichtig vor.
 1. Nehmen Sie die Leuchte aus der Verpackung.
 2. Prüfen Sie, ob die Lieferung vollständig ist (siehe **Abb. A / I**).
 3. Prüfen Sie, ob die Leuchte oder die Einzelteile Schäden aufweisen. Ist dies der Fall, benutzen Sie die Leuchte nicht. Wenden Sie sich über die auf der Garantiekarte angegebene Serviceadresse an den Hersteller.

Leuchte montieren



! WARNUNG!

Stromschlaggefahr!

- Stellen Sie vor dem Bohren sicher, dass an der gewünschten Stelle keine Stromleitungen, Wasserleitungen oder Heizungsrohre verlaufen. Verwenden Sie dazu geeignete Prüfgeräte.

**WARNUNG!**

Verletzungsgefahr!

Das erforderliche Montagematerial (Dübel, Schrauben) ist abhängig von der Art des Untergrundes. Wenn Sie die Leuchte unsachgemäß montieren, besteht Verletzungsgefahr.

- Verwenden Sie nur Montagematerial, das geeignet ist für den Untergrund, auf dem Sie die Leuchte montieren wollen.
 - Lassen Sie sich ggf. im Fachhandel beraten.
1. Durch Herauschieben an der Rückseite der Leuchte (siehe **Abb. B/J**) trennen Sie die Montageplatte **4** von der Leuchte **1**.
Markieren Sie am gewünschten Montageort die Position der Bohrlöcher.
 2. Stellen Sie sicher, dass sich keine Kabel oder Leitungen in diesem Bereich in der Wand befinden.
 4. Bohren Sie die Bohrlöcher und montieren Sie die Montageplatte **4** mit Hilfe der beiliegenden Schrauben **3** und Dübeln **2** oder anderem geeigneten Montagematerial (siehe **Abb. C/K**).
 5. Nun können Sie die Leuchte auf die montierte Montageplatte aufschieben (siehe **Abb. E/L**). Beachten Sie bitte zuvor ggf. Batterien eingesetzt zu haben (nur bei Artikel 44575).

Die Leuchte ist nun betriebsbereit.

Batterie-Installation (44575)

1. Lösen Sie die Schraube der Endkappe mit einem Schraubendreher, um die Leuchte zu öffnen (siehe **Abb. D**).
2. Setzen Sie die vier D Batterien unter Berücksichtigung der Polung in das Batteriefach ein.
3. Verschrauben Sie die Endkappe wieder, um die Leuchte zu verschließen.

Akku laden / Ladezeit / Einstellung / Leuchtdauer (44576):

Die Solarfläche **6** kann zur besseren Ladung der Sonneneinstrahlung entsprechend ausgerichtet werden (siehe **Abb. M**)

Die Aufladezeit des Akkus über die Solarfläche **6** kann je nach Wetterlage und Schattenzufuhr variieren. Durch die Ausrichtung sollte demnach die Solarfläche möglichst den ganzen Tag vom Sonnenlicht erreicht werden, dann wird eine Aufladezeit von ca. 6 Stunden benötigt.

Mit Hilfe des Kippschalters **7** kann der Leuchtmodus eingestellt werden

OFF: Die Leuchte ist aus, der Sensor reagiert nicht mehr auf Bewegung.

ON: Dauerlicht: bei Dunkelheit mit 20 lm, für bis zu 8 Stunden Leuchtdauer bei vollgeladenem Akku.

PIR: Sensor: Licht mit voller Helligkeit bei Bewegungserkennung für 30 Sekunden, anschließend ist das Licht aus. Es sind bis zu 50 Schaltungen bei vollgeladenem Akku möglich.

Sensorfunktion

Die Leuchte **1** schaltet sich bei Dunkelheit automatisch ein, wenn vom Sensor **5** eine Bewegung im Erfassungsbereich erkannt wird. Nach ca. 20 Sekunden (44575) / 30 Sekunden (44576) schaltet sich das Licht automatisch aus. Die Sensorfunktion ist nur bei Dunkelheit aktiv, um Strom zu sparen (siehe **Abb. G/N**)

Reinigung

 **WARNUNG!**

Verbrennungsgefahr!

Die Leuchte wird während des Betriebs heiß.

- Lassen Sie die Leuchte vor jeder Reinigung vollständig abkühlen.

HINWEIS!

Kurzschlussgefahr!

In das Gehäuse eingedrungenes Wasser oder andere Flüssigkeiten können einen Kurzschluss verursachen.

- Tauchen Sie die Leuchte niemals in Wasser oder andere Flüssigkeiten.

HINWEIS!

Beschädigungsgefahr!

Unsachgemäßer Umgang mit die Leuchte kann zu Beschädigungen der Leuchte führen.



- Verwenden Sie keine aggressiven Reinigungsmittel, Bürsten mit Metall- oder Nylonborsten sowie keine scharfen oder metallischen Reinigungsgegenstände wie Messer, Metallschwämme und dergleichen. Diese können die Oberflächen beschädigen.
- Geben Sie die Leuchte keinesfalls in die Spülmaschine. Sie würden sie dadurch zerstören.
 1. Lassen Sie die Leuchte vollständig abkühlen.
 2. Wischen Sie die Leuchte mit einem leicht angefeuchteten Tuch ab. Lassen Sie alle Teile danach vollständig trocknen.

Aufbewahrung


Alle Teile müssen vor dem Aufbewahren vollkommen trocken sein.

- Bewahren Sie die Leuchte stets an einem trockenen Ort auf.
- Lagern Sie die Leuchte für Kinder unzugänglich, sicher verschlossen und bei einer Lagertemperatur zwischen +5 °C und +20 °C (Zimmertemperatur).

Technische Daten

Modell:	44575	44576
Leistung:	2x 5 W	max. 3,9 W
Lichtstrom:	2x 300 lm	280 lm
Farbtemperatur:	4000 K	6500 K
Abmessungen in mm (B x H x T):	332x112x105	152x229x126
Batterietyp:	4x D	-
Akkutyp:	-	Li-Ion, 3,7 V === 2000 mAh
Akkuladezeit:	-	6 h
Akkulaufzeit:	-	8 h
Stromversorgung:	6 V ===	5,5 V ===
Dimmbar:	nein	nein
Schutzklasse:		
Artikelnummer:	705553	

Konformitätserklärung

 Die EU-Konformitätserklärung kann unter der in der beiliegenden Garantiekarte angeführten Adresse angefordert werden.

Entsorgung

Verpackung entsorgen



Entsorgen Sie die Verpackung sortenrein. Geben Sie Pappe und Karton zum Altpapier, Folien in die Wertstoffsammlung.




Leuchte entsorgen

(Anwendbar in der Europäischen Union und anderen europäischen Staaten mit Systemen zur getrennten Sammlung von Wertstoffen)

Altgeräte dürfen nicht in den Hausmüll!



Sollte die Leuchte einmal nicht mehr benutzt werden können, so ist jeder Verbraucher gesetzlich verpflichtet, Altgeräte getrennt vom Hausmüll, z. B. bei einer Sammelstelle seiner Gemeinde/ seines Stadtteils, abzugeben.

 Damit wird gewährleistet, dass Altgeräte fachgerecht verwertet und negative Auswirkungen auf die Umwelt vermieden werden. Deswegen sind Elektrogeräte mit dem hier abgebildeten Symbol gekennzeichnet.

Batterien und Akkus dürfen nicht in den Hausmüll!



Als Verbraucher sind Sie gesetzlich verpflichtet, alle Batterien und Akkus, egal ob sie Schadstoffe* enthalten oder nicht, bei einer Sammelstelle in Ihrer Gemeinde/Ihrem Stadtteil oder im Handel abzugeben, damit sie einer umweltschonenden Entsorgung zugeführt werden können.

Geben Sie den Strahler vollständig (mit der Batterie/dem Akku) und nur in entladene Zustand an Ihrer Sammelstelle ab!

*gekennzeichnet mit: Cd = Cadmium, Hg = Quecksilber, Pb = Blei

Datenschutzerklärung

Sehr geehrter Kunde!

Der Schutz personenbezogener Daten liegt uns sehr am Herzen. Mit den nachfolgenden Hinweisen zum Datenschutz wollen wir Ihnen näherbringen, welche Arten von personenbezogenen Daten wir im Reklamationsfall und für welche Zwecke erheben und wie wir diese Daten nutzen.

Verantwortlich für die Verarbeitung Ihrer personenbezogenen Daten ist die

MÜLLER-LICHT International GmbH

Goebelstraße 61/63, 28865 Lilienthal, Germany

Tel. +49 4298 9370 0, Fax +49-4298-9370-555,

service@mueller-licht.de, www.mueller-licht.de

Ihre Daten werden wir zum Zweck der Garantieabwicklung an **technikhall Elektronik GmbH, Breitefeld 15, 64839 Münster** übermitteln.

Unsere Datenschutzbeauftragte erreichen Sie unter **datenschutz@mueller-licht.de** oder unserer Postadresse mit dem Zusatz „**der Datenschutzbeauftragte**“.

Sofern Sie die Garantiekarte zur Meldung von Reklamationen nutzen, werden die von Ihnen mitgeteilten Daten von uns zu dem Zweck gespeichert, Ihre Reklamation im Rahmen der ordnungsgemäßen Vertragsabwicklung zu bearbeiten. Soweit wir über die Garantiekarte Eingaben abfragen sind diese für eine Reklamation erforderlich. Eine Mitteilung dieser Angaben erfolgt ausdrücklich auf freiwilliger Basis und mit Ihrer Einwilligung. Soweit es sich hierbei um Angaben zu Kommunikationskanälen (beispielsweise E-Mail-Adresse, Telefonnummer) handelt, willigen Sie außerdem ein, dass wir Sie ggf. auch über diesen Kommunikationskanal kontaktieren, um Ihre Reklamation zu bearbeiten. Die in diesem Zusammenhang anfallenden Daten löschen wir, nachdem die Speicherung zur Erfüllung des Zwecks nicht mehr erforderlich ist. Sofern gesetzliche Aufbewahrungspflichten einer Löschung entgegenstehen, schränken wir die Verarbeitung ein.

Sie haben selbstverständlich jederzeit die Möglichkeit, Ihre Einwilligung uns gegenüber für die Zukunft zu widerrufen. Wenden Sie sich hierzu einfach an

datenschutz@mueller-licht.de

Die Verarbeitung Ihrer Daten ist für die Garantieabwicklung erforderlich; ohne Bereitstellung der erforderlichen Daten ist die Garantieabwicklung nicht möglich.

Rechtsgrundlage für die Verarbeitung Ihrer personenbezogenen Daten im Rahmen einer Reklamation ist die Vertragsdurchführung gem. Art. 6 Abs. 1 S. 1 lit. b DSGVO sowie ggf. Ihre Einwilligung, Art. 6 Abs. 1 S. 1 lit. a DSGVO.

