



Bedienungs- anleitung

FERREX® BENZIN-MOTORSENSE



F-BC 43/1 AS

Originalbetriebsanleitung



AT

VERTRIEBEN DURCH:

EINHELL GERMANY AG
WIESENWEG 22
94405 LANDAU A. D. ISAR
GERMANY

KUNDENDIENST 73758

0043 120 533 502

www.isc-gmbh.info

MODELL: F-BC 43/1 AS 05/2020

3
JAHRE
GARANTIE

EH 11/2019 (01)

Mit QR-Codes schnell und einfach ans Ziel

Egal, ob Sie **Produktinformationen**, **Ersatzteile** oder **Zubehör** benötigen, Angaben über Herstellergarantien oder Servicestellen suchen oder sich bequem eine Video-Anleitung anschauen möchten, mit unseren QR-Codes gelangen Sie kinderleicht ans Ziel.

Was sind QR-Codes?

QR-Codes (QR = Quick Response) sind grafische Codes, die mithilfe einer Smartphone-Kamera gelesen werden und beispielsweise einen Link zu einer Internetseite oder Kontaktdaten enthalten.

Ihr Vorteil: Kein lästiges Eintippen von Internet-Adressen oder Kontaktdaten!

Und so geht's

Zum Scannen des QR-Codes benötigen Sie lediglich ein Smartphone, einen installierten QR-Code-Reader sowie eine Internet-Verbindung. Einen QR-Code-Reader finden Sie in der Regel kostenlos im App Store Ihres Smartphones.

Jetzt ausprobieren

Scannen Sie einfach mit Ihrem Smartphone den folgenden QR-Code und erfahren Sie mehr über Ihr neu erworbenes Hofer-Produkt.

Ihr Hofer-Serviceportal

Alle oben genannten Informationen erhalten Sie auch im Internet über das Hofer-Serviceportal unter www.hofer-service.at.

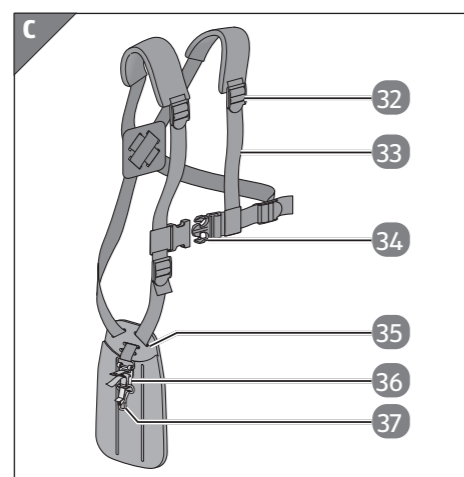
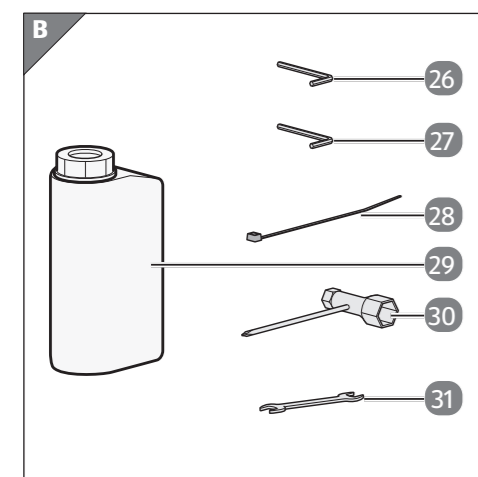
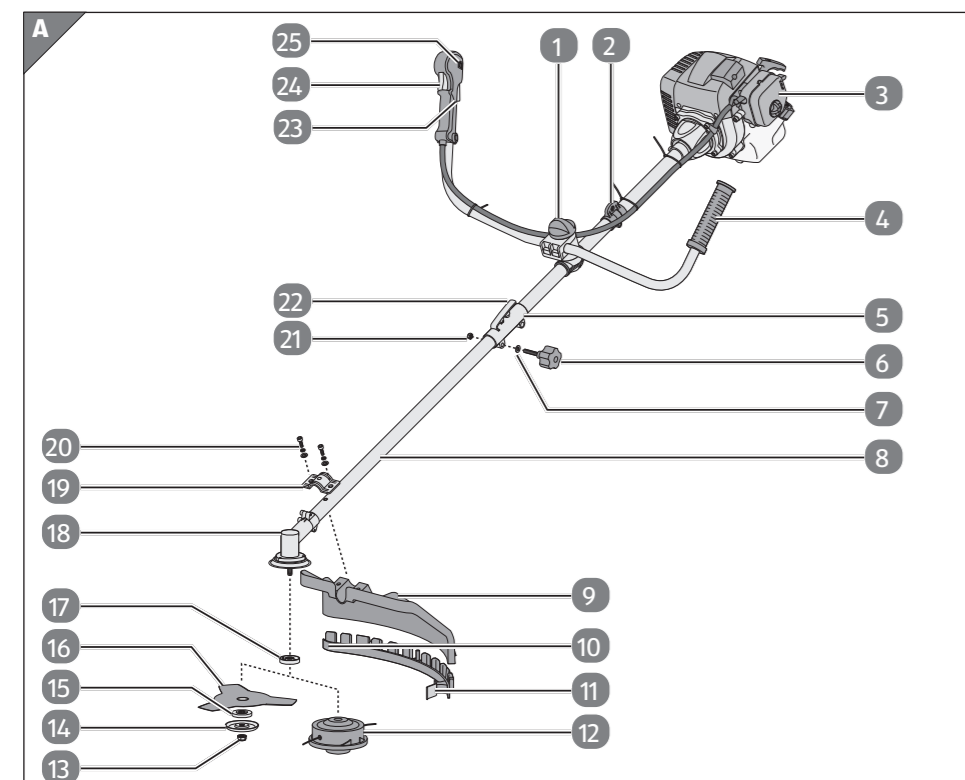
Beim Ausführen des QR-Code-Readers können abhängig von Ihrem Tarif Kosten für die Internet-Verbindung entstehen.

Inhaltsverzeichnis

Lieferumfang	4
Allgemeines	7
Bedienungsanleitung lesen und aufbewahren	7
Zeichenerklärung	7
Sicherheit	10
Bestimmungsgemäßer Gebrauch	10
Restgefahren.....	10
Sicherheitshinweise.....	11
Erstinbetriebnahme	15
Sense und Lieferumfang prüfen.....	15
Sense zusammensetzen.....	16
Bedienung	19
Vor Inbetriebnahme.....	19
Betrieb.....	21
Mit der Sense arbeiten.....	25
Lagerung der Sense.....	29
Inbetriebnahme nach längerer Lagerung.....	30
Transport.....	31
Wartung	32
Fadenspule mit neuem Schnittfaden befüllen.....	32
Schnittfaden-Messer schleifen.....	33
Luftfilter reinigen	33
Zündkerze warten.....	34
Gasseilzug einstellen.....	35
Getriebe schmieren.....	36
Standgas einstellen.....	36
Reinigung	36
Ersatz- und Zubehörteile	37
Technische Daten	38
Geräusch und Vibration	39
Entsorgung	40
Verpackung entsorgen.....	40
Fehlersuchplan	41
Konformitätserklärung	42

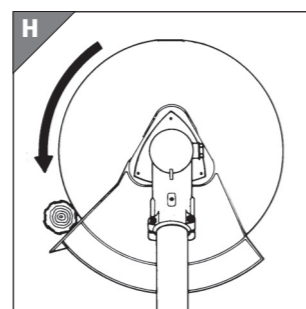
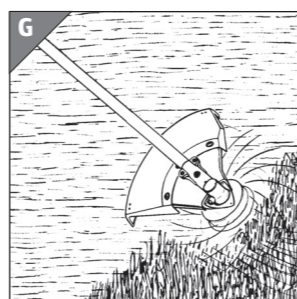
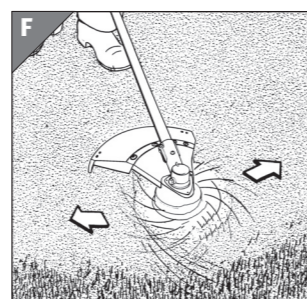
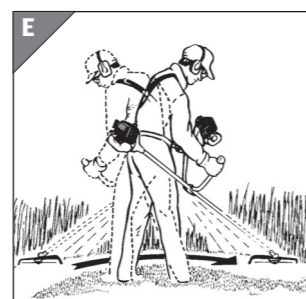
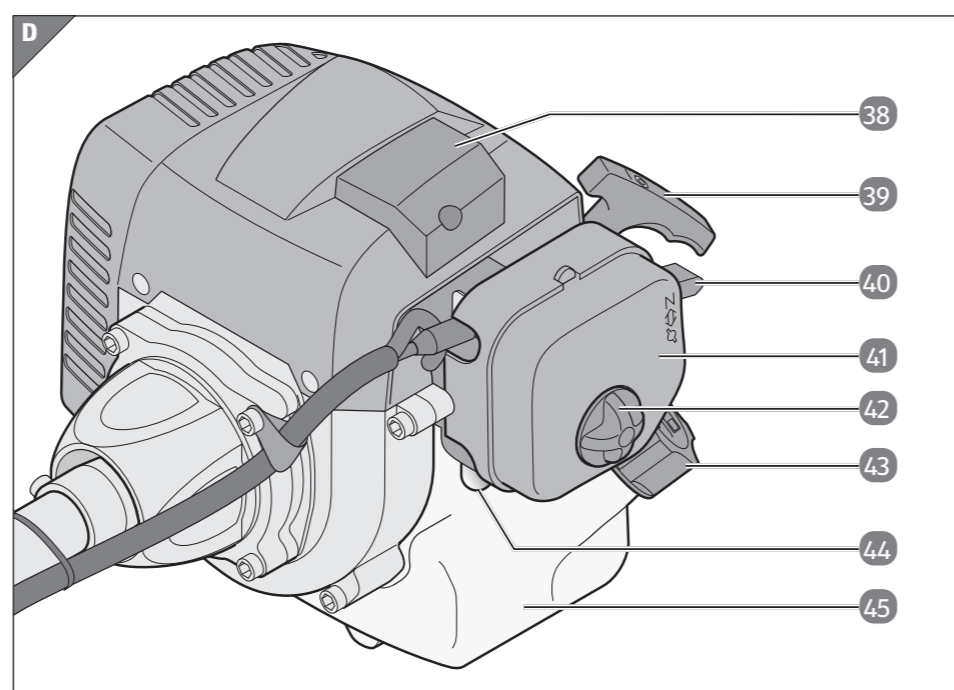
Lieferumfang

Lieferumfang



4

Lieferumfang



5

Lieferumfang

Komponenten

- | | |
|--|----------------------------------|
| 1 Schraube für Handgriff | 24 Gashebel |
| 2 Öse für Tragegurt | 25 Ein-/Ausshalter |
| 3 Motor | 26 Sechskantschlüssel, 4 mm |
| 4 Handgriff | 27 Sechskantschlüssel, 5 mm |
| 5 Verbindungsstück | 28 Kabelbinder, 2x |
| 6 Rändelschraube | 29 Öl-Benzin-Mischflasche |
| 7 Unterlegscheibe | 30 Multifunktionswerkzeug |
| 8 Antriebsgestänge | 31 Gabelschlüssel |
| 9 Schutzhaube | 32 Gurtstraffer |
| 10 Schnittdaden-Schutzhaube | 33 Tragegurt |
| 11 Schnittdaden-Messer | 34 Tragegurt-Verschluss |
| 12 Fadenspule mit Schnittdaden | 35 Sensen-Halterung |
| 13 Mutter (Druckplatte) | 36 Lasche |
| 14 Abdeckung Druckplatte | 37 Karabinerhaken |
| 15 Druckplatte | 38 Abdeckung (Zündkerze) |
| 16 Schneidmesser (mit Transportsicherung) | 39 Starterleine |
| 17 Mitnehmerscheibe | 40 Choke-Hebel |
| 18 Getriebe | 41 Luftfilter-Deckel |
| 19 Schelle | 42 Schraube (Luftfilter-Gehäuse) |
| 20 Sechskantschraube mit Spannring und Unterlegscheibe, 2x | 43 Tankverschluss |
| 21 Mutter (Rändelschraube) | 44 Treibstoffpumpe (Primer) |
| 22 Zentrierhebel | 45 Treibstofftank |
| 23 Gashebelsperre | |

6