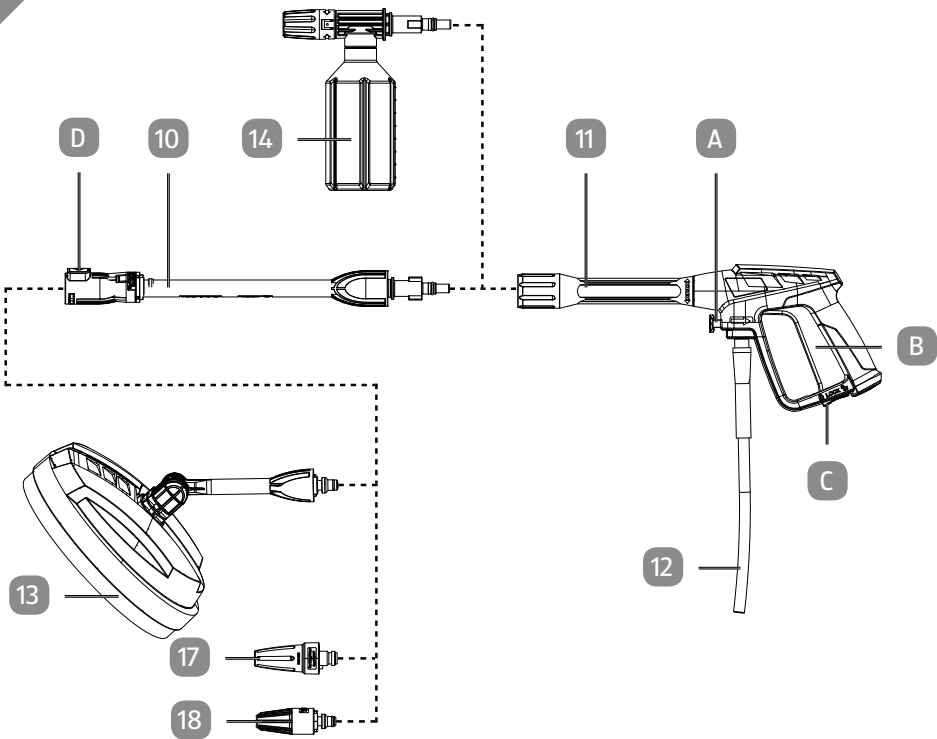
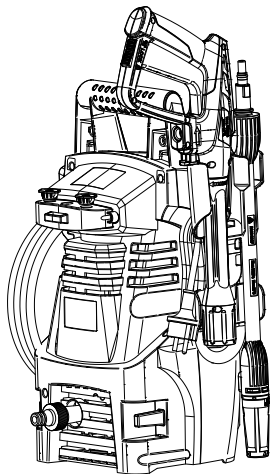


F**G**

Allgemeines

Bedienungsanleitung lesen und aufbewahren



Diese Bedienungsanleitung gehört zu diesem Hochdruckreiniger. Sie enthält wichtige Informationen zur Sicherheit, Verwendung und Pflege. Lesen Sie die Bedienungsanleitung sorgfältig durch, bevor Sie den Hochdruckreiniger verwenden. Achten Sie insbesondere auf die Sicherheitshinweise und Warnungen. Die Nichtbeachtung der Anweisungen in dieser Bedienungsanleitung kann zu schweren Verletzungen oder zu Beschädigungen des Hochdruckreinigers führen.

Halten Sie die geltenden lokalen oder nationalen Bestimmungen zur Verwendung dieses Produkts ein. Bewahren Sie diese Bedienungsanleitung zur späteren Referenz an einem sicheren Ort auf. Wenn Sie den Hochdruckreiniger an Dritte weitergeben, geben Sie unbedingt diese Bedienungsanleitung mit.

Zeichenerklärung

Die folgenden Symbole und Signalwörter werden in dieser Bedienungsanleitung, auf dem Hochdruckreiniger oder auf der Verpackung verwendet.



Bezeichnet eine gefährliche Situation, die, wenn sie nicht vermieden wird, den Tod oder schwere Verletzungen zur Folge haben kann.



Bezeichnet eine gefährliche Situation, die, wenn sie nicht vermieden wird, leichte oder moderate Verletzungen zur Folge haben kann.



Warnt vor möglichen Sachschäden.



Konformitätserklärung (siehe Kapitel „Konformitätserklärung“): Mit diesem Symbol gekennzeichnete Produkte erfüllen alle anzuwendenden Gemeinschaftsvorschriften des Europäischen Wirtschaftsraums.



Das Symbol „GS“ steht für geprüfte Sicherheit. Produkte, die mit diesem Zeichen gekennzeichnet sind, entsprechen den Anforderungen des deutschen Produktsicherheitsgesetzes (ProdSG).



Lesen Sie die Bedienungsanleitung.



Tragen Sie eine Schutzbrille.



Tragen Sie Gehörschutz.



Das Gerät darf nicht unmittelbar an das öffentliche Trinkwassernetz angeschlossen werden.



Hochdruckstrahl nicht auf Personen, Tiere, aktive elektrische Ausrüstung oder auf das Gerät selbst richten.



Schutzklasse II (doppelt abgeschirmt)



Schalleistungspegel = 97 dB(A)



Garantiezeitraum



Entsorgen Sie die Verpackung sortenrein. Geben Sie Pappe und Karton zum Altpapier, Folien in die Wertstoff-Sammlung.



Setzen Sie die Verpackung nicht der Nässe aus



Inhalt ist zerbrechlich



Lagern Sie die Verpackung stets aufrecht

Bestimmungsgemäße Verwendung

Verwenden Sie diesen Hochdruckreiniger ausschließlich für den Privathaushalt:

- zum Reinigen von Maschinen, Fahrzeugen, Bauwerken, Werkzeugen, Fassaden, Terrassen, Gartengeräten usw. mit Hochdruckwasserstrahl.
- mit original Zubehörteilen und Ersatzteilen.
- unter Beachtung der Herstellerangaben, des zu reinigenden Objektes.

Verwenden Sie das Gerät niemals für einen anderen als den vorgesehenen Zweck. Dies kann zu Verletzungen führen.

Der Hersteller oder Händler übernimmt keine Haftung für Verletzungen, Verluste oder Schäden, die durch nicht bestimmungsgemäße oder falsche Verwendung entstanden sind.

Restrisiken

Auch wenn Sie diesen Reiniger vorschriftsgemäß betreiben, bleiben immer Restrisiken bestehen. Folgende Gefahren können im Zusammenhang mit der Bauweise und Ausführung dieses Reinigers auftreten:

- Gesundheitsschäden durch Hand-Arm-Schwingungen, wenn Sie den Reiniger über einen längeren Zeitraum betreiben, ihn nicht ordnungsgemäß führen oder warten.
- Augenverletzungen durch vom Hochdruckstrahl weggeschleuderte Teile oder Schmutzpartikel. Tragen Sie bei der Arbeit mit dem Reiniger immer einen geeigneten Augenschutz.
- Verletzungen der Haut durch versehentliches Auftreffen des Hochdruckstrahls oder weggeschleudertes Teile und Schmutzpartikel. Tragen Sie bei der Arbeit mit dem Reiniger immer geeignete Schutzausrüstung, -kleidung und festes Schuhwerk.
- Gehörschäden durch Lärmbelastung. Tragen Sie beim Arbeiten mit dem Reiniger einen geeigneten Hörschutz, um Schäden am Gehörsinn zu verhindern.

Sicherheitshinweise

Achtung! Beim Gebrauch von Elektrowerkzeugen sind zum Schutz gegen elektrischen Schlag, Verletzungs- und Brandgefahr folgende grundsätzliche Sicherheitsmaßnahmen zu beachten.

Lesen Sie alle diese Hinweise, bevor Sie dieses Elektrowerkzeug benutzen, und bewahren Sie die Sicherheitshinweise gut auf.

Allgemeine Sicherheitshinweise

- Kinder dürfen das Gerät nicht benutzen. Kinder sind zu beaufsichtigen, um sicherzustellen, dass sie nicht mit dem Gerät spielen.
- Diese Maschine darf nicht von Personen (einschließlich Kinder) mit verringerten physischen, sensorischen oder mentalen Fähigkeiten oder Mangel an Erfahrung und Wissen benutzt werden.
- Benutzen Sie das Gerät nur auf einem ebenen und stabilen Untergrund.
- Der Transportgriff dient ausschließlich dem Transport des Gerätes. Das Gerät ist ortsveränderlich, aber nicht während des Betriebs zu tragen.
- Zu Ihrer Sicherheit empfiehlt es sich eine Schutzbrille, Sicherheitsschuhe und Handschuhe zu tragen und falls notwendig einen Gehörschutz.
- Bei Auftreten einer Störung oder eines Defektes während des Betriebes ist das Gerät sofort auszuschalten und der Netzstecker zu ziehen. Anschließend lesen Sie das Kapitel Störungsabhilfe der Betriebsanleitung für mögliche Ursachen einer Störung oder kontaktieren Sie unser Service-Center.



WARNUNG!

Hochdruckreiniger dürfen nicht von Kindern oder nicht unterwiesenen Personen betrieben werden.

Arbeiten mit dem Gerät



VORSICHT!

So vermeiden Sie Unfälle und Verletzungen:

WARNUNG! Hochdruckreiniger können bei unsachgemäßen Gebrauch gefährlich sein. Der Strahl darf nicht auf Personen, Tiere, aktive elektrische Ausrüstung oder das Gerät selbst gerichtet werden.

- **WARNUNG!** Richten Sie den Strahl nicht auf sich selbst oder andere, um Kleidung oder Schuhwerk zu reinigen.
- **WARNUNG!** Verwenden Sie das Gerät nicht, wenn sich andere Personen in Reichweite befinden, es sei denn, sie tragen Schutzkleidung.
- Benutzen Sie die Spritzpistole immer mit beiden Händen. Sie können so der Rückstoßkraft des austretenden Wasserstrahles sicher begegnen.
- Ergreifen Sie geeignete Maßnahmen, um Kinder vom laufenden Gerät fernzuhalten.
- Entsorgen Sie das Verpackungsmaterial ordnungsgemäß.

- Benutzen Sie das Gerät nicht in der Nähe von entzündbaren Flüssigkeiten oder Gasen. Bei Nichtbeachtung besteht Brand- oder Explosionsgefahr.
- **WARNUNG!** Versprühen Sie keine brennbaren Flüssigkeiten. Es besteht Explosionsgefahr.
- Bewahren Sie das Gerät an einem trockenen Ort und außerhalb der Reichweite von Kindern auf.
- **WARNUNG!** Stellen Sie sicher, dass in der Nähe von Lufteinlässen keine Abgasemissionen auftreten.
- Versprühen Sie keine Pestizide und unverdünnte chemische Lösungsmittel.
- **WARNUNG!** Achten Sie immer auf einen sicheren Stand, besonders wegen des möglichen Rückstoßes beim Betätigen des Auslösers der Spritzpistole.



VORSICHT!

So vermeiden Sie Geräteschäden und eventuell daraus resultierende Personenschäden:

- Arbeiten Sie nicht mit einem beschädigten, unvollständigen oder ohne die Zustimmung des Herstellers umgebauten Gerät. Lassen Sie vor Inbetriebnahme durch einen Fachmann prüfen, dass die geforderten elektrischen Schutzmaßnahmen vorhanden sind.
- **WARNUNG!** Nehmen Sie das Gerät nicht in Betrieb, wenn die Netzanschlussleitung oder andere wichtige Teile wie die Sicherungseinrichtungen, der Hochdruckschlauch oder die Spritzpistole beschädigt sind.
- Schützen Sie das Gerät vor Frost und Trockenlaufen.
- Verwenden Sie nur Original- Zubehör und führen Sie keine Umbauten am Gerät durch.
- Das Öffnen des Gerätes ist von einer Elektrofachkraft auszuführen. Wenden Sie sich im Reparaturfall immer an unser Service- Center.
- **WARNUNG!** Dieses Gerät wurde für den Einsatz mit einem neutralen Reinigungsmittel auf der Basis biologisch abbaubarer anionischer Tenside entwickelt. Die Verwendung anderer Reinigungsmittel oder chemischer Substanzen kann die Sicherheit des Gerätes beeinträchtigen und zu Beschädigungen führen.
- Wenn Sie mit Reinigungsmittel in Kontakt kommen, spülen Sie mit reichlich reinem Wasser.
- **WARNUNG!** Wasser, das durch einen Systemtrenner gelassen ist, wird als nicht trinkbar eingestuft.
- **WARNUNG!** Hochdruckschläuche, Armaturen und Kupplungen sind wichtig

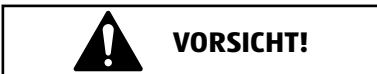
für die Maschinensicherheit. Verwenden Sie nur vom Hersteller empfohlene Hochdruckschläuche, Armaturen und Kupplungen.

- **WARNUNG!** Verwenden Sie zur Sicherstellung der Maschinensicherheit nur Original-Ersatzteile vom Hersteller oder vom Hersteller freigegebene Ersatzteile.

Elektrische Sicherheit:



- Ungeeignete Verlängerungskabel können gefährlich sein. Wenn ein Verlängerungskabel verwendet wird, muss es für den Außeneinsatz geeignet sein, und die Verbindung muss trocken sein und oberhalb des Bodens liegen. Es wird empfohlen, Kabeltrommeln zu verwenden, die gewährleisten, dass die Steckdosen sich mindestens 60 mm über dem Boden befinden.
- Trennen Sie das Gerät immer vom Stromnetz, wenn Sie dieses unbeaufsichtigt lassen.



Um eine Gefährdung durch ein unbeabsichtigtes Rücksetzen des Schutztemperaturbegrenzers zu vermeiden, darf das Gerät nicht über eine externe Schaltvorrichtung wie beispielsweise eine Zeitschaltuhr versorgt werden oder mit einem Stromkreis verbunden sein, der regelmässig durch eine Einrichtung ein- und ausgeschaltet wird.

So vermeiden Sie Unfälle und Verletzungen durch elektrischen Schlag:

- Bei Verwendung einer Verlängerungsleitung müssen Stecker und Kupplung wasserdicht sein. Ungeeignete Verlängerungsleitungen können gefährlich sein. Es besteht die Gefahr von Personenschäden durch elektrischen Schlag.
- Schützen Sie die elektrischen Steckverbindungen vor Nässe.
- Bei Überschwemmungsgefahr die Steckverbindungen im überflutungssicheren Bereich anbringen.
- Achten Sie darauf, dass die Netzspannung mit den Angaben des Typenschildes übereinstimmt.
- Der Netzanschluss muss von einem erfahrenen Elektriker vorgenommen werden und die Anforderungen von IEC 60364-1 erfüllen.

- Schließen Sie das Gerät nur an eine Steckdose mit Fehlerstrom-Schutzrichtung (FI-Schalter) mit einem Auslösestrom von nicht mehr als 30 mA an.
- Prüfen Sie vor jedem Gebrauch Gerät, Kabel und Stecker auf Beschädigungen.
- Wenn die Anschlussleitung dieses Gerätes beschädigt wird, muss sie durch den Hersteller oder seinen Kundendienst oder eine ähnlich qualifizierte Person ersetzt werden, um Gefährdungen zu vermeiden.
- Benutzen Sie das Kabel nicht, um den Stecker aus der Steckdose zu ziehen. Schützen Sie das Kabel vor Hitze, Öl und scharfen Kanten.
- Tragen oder befestigen Sie das Gerät nicht am Kabel.
- Verwenden Sie nur Verlängerungskabel, die spritzwassergeschützt und für den Gebrauch im Freien bestimmt sind. Rollen Sie eine Kabeltrommel vor Gebrauch immer ganz ab. Überprüfen Sie das Kabel auf Schäden.
- **WARNUNG!** Ziehen Sie vor allen Arbeiten am Gerät, während der Reinigung oder Wartung oder beim Austausch von Teilen oder bei Umwandlung der Maschine zu einer anderen Funktion, in Arbeitspausen und bei Nichtgebrauch den Netzstecker aus der Steckdose.
- Die Verlängerungskabel dürfen keinen geringeren Querschnitt besitzen als $2 \times 2,5 \text{ mm}^2$.
- Tragen Sie zum Schutz gegen elektrischen Schlag festes Schuhwerk mit isolierender Sohle.
- Es wird empfohlen, dass die Stromversorgung zu dieser Maschine entweder über einen Fehlerstromschutzschalter angeschlossen werden sollte, der die Energiezufuhr unterbricht, sobald der Ableitstrom zur Erde 30 mA für 30 ms überschreitet, oder über einen Erdungsprüfer verfügt.

Gerätebeschreibung (Abb. A / B)

1. Transportgriff
2. Netzkabel
3. Kabelaufwicklung mit Lanzenhalterung
4. Anschluss für Hochdruckschlauch
5. Ein- / Ausschalter
6. Schlauchhalterung
7. Zubehörhalterung
8. Anschluss für Wasserzulauf
9. Schraube
10. Verlängerung
11. Sprühpistole
12. Hochdruckschlauch
13. Terrassenreiniger
14. Reinigungsmittelbehälter
15. Adapter für Wasserzulauf
16. Düsenreinigungsnadel
17. Turbo-Düse
18. Variable-Düse

Hochdruckreiniger und Lieferumfang prüfen

Halten Sie Kinder während des Auspackens und der Montage fern. Lassen Sie Kinder nicht mit den Verpackungsmaterialien spielen.

1. Nehmen Sie den Hochdruckreiniger und alle Einzelteile vorsichtig aus der Verpackung und entfernen Sie alle Verpackungsmaterialien. Bewahren Sie die Verpackung wenn möglich als zusätzliche Referenz auf.
2. Prüfen Sie, ob die Lieferung vollständig ist (siehe Abb. A und B).
3. Kontrollieren Sie, ob der Hochdruckreiniger oder die Einzelteile Schäden aufweisen. Ist dies der Fall, benutzen Sie den Hochdruckreiniger nicht. Wenden Sie sich über die auf der Garantiekarte angegebene Serviceadresse an den Hersteller.



WARNUNG!

Gerät und Verpackungsmaterialien sind kein Kinderspielzeug! Kinder dürfen nicht mit Kunststoffbeuteln, Folien und Kleinteilen spielen!

Es besteht Verschluckungs- und Erstickungsgefahr!

Technische Daten

Modell	HPC1500
Artikelnummer	800479
Nenneingangsspannung	220-240 V~ 50Hz
Leistungsaufnahme	1400W
Gewicht (inkl. Zubehör)	5,7 kg
Schutzklasse	II
Schutzart	IPX5
Zulauftemperatur (T in max)	50°C
Max. Eintrittsdruck	0,4 MPa (4 bar)
Bemessungsdruck (p)	7 MPa (70 bar)
Max. Bemessungsdruck (p max)	10,5 MPa (105 bar)
Fördermenge, Wasser	5,5 l/min
Max. Fördermenge, Wasser	6,8 l/min
Schalldruckpegel (L_{pA})	79,9 dB(A), K _{pA} 3 dB
Schalleistungspegel (L_{WA})	97 dB(A), K _{WA} 3 dB
Vibration (a_r)	≤ 2,5 m/s ²

Die Betriebszustände während der Messung und die, für die Messung angewandten Verfahren nach EN 60335-2-79.

Technische und optische Veränderungen können im Zuge der Weiterentwicklung ohne Ankündigung vorgenommen werden. Alle Maße, Hinweise und Angaben dieser Betriebsanleitung sind deshalb ohne Gewähr. Rechtsansprüche, die aufgrund der Betriebsanleitung gestellt werden, können daher nicht geltend gemacht werden.

Vor Inbetriebnahme



Gemäß gültiger Vorschriften darf der Hochdruckreiniger nie ohne Systemtrenner am Trinkwassernetz betrieben werden. Es ist ein geeigneter Systemtrenner gemäß EN 12729 Typ BA zu verwenden.

Wasser, das durch einen Systemtrenner geflossen ist, wird als nicht trinkbar eingestuft.

Ein Systemtrenner ist im Fachhandel erhältlich.

Ein Systemtrenner (Rückflussverhinderer) verhindert den Rückfluss von Wasser und Reinigungsmittel in die Trinkwasserleitung.

- Verwenden Sie einen handelsüblichen Gartenschlauch für den Wasserzulauf und achten Sie auf eine ausreichende Länge.

Montage



Verletzungsgefahr!

Wenn Sie den Hochdruckreiniger unsachgemäß montieren, kann dies zu Verletzungen oder Beschädigungen führen.

- Montieren Sie die Hochdruckreiniger vor Inbetriebnahme ordnungsgemäß und vollständig.
- Stecken Sie den Netzstecker keinesfalls vor Abschluss der Montage in die Steckdose.

Transportgriff, Kabelaufwicklung mit Lanzenhalterung und Schlauchhalterung montieren (Abb. C)

- Schieben Sie den Transportgriff (1) in die Führung an der Oberseite des Hochdruckreinigers und verschrauben diesen mit den Schrauben (9). Verwenden Sie hierfür einen Kreuzschraubendreher (nicht im Lieferumfang enthalten).
- Schieben Sie die Kabelaufwicklung mit Lanzenhalterung (3) auf die seitliche Aufnahme am Hochdruckreiniger.

- Stecken Sie die Schlauchhalterung (6) auf die seitliche Aufnahme am Hochdruckreiniger.

Montieren des Adapter für den Wasserzulauf (Abb. D)

- Entfernen Sie die Transportkappe vom Anschluss für den Wasserzulauf (8).
- Schrauben Sie den Adapter für Wasserzulauf (15) auf den Anschluss für den Wasserzulauf (8).

Anschluss des Hochdruckschlauchs (Abb. E)

- Entfernen Sie die Transportkappe vom Anschluss für den Hochdruckschlauch (4).
- Schrauben Sie den Hochdruckschlauch (12) auf den Anschluss für den Hochdruckschlauch (4).

Montage/Demontage des Zubehörs und des Hochdruckschlauches (Abb. F)

Verwenden Sie je nach gewünschtem Arbeitseinsatz das passende Zubehör (siehe Bedienung).

Hochdruckschlauch (12) und Sprühpistole (11):

- Stecken Sie den Hochdruckschlauch (12) in den Anschluss der Sprühpistole (11), bis dieser einrastet.
- Zur Demontage, des Hochdruckschlauches (12) betätigen Sie die Taste (A) und ziehen den Hochdruckschlauch (12) aus der Sprühpistole (11).

Verlängerung (10) und Reinigungsmittelbehälter (14) mit der Sprühpistole (11):

- Drücken Sie mit etwas Kraftaufwand die Verlängerung (10) oder den Reinigungsmittelbehälter (14) in die Sprühpistole (11) und verdrehen Sie diese, bis sie einrasten.
- Zur Demontage drücken Sie die Bauteile wieder mit etwas Kraftaufwand zusammen und verdrehen diese, bis sich die Bauteile demontieren lassen.

Terrassenreiniger (13), Turbo-Düse (17) und Variable-Düse (18) mit der Verlängerung (10):

- Drücken Sie den Terrassenreiniger (13), die Turbo-Düse (17) oder die Variable-Düse (18) in die Verlängerung (10), bis diese einrasten.

- Zur Demontage drücken Sie die Taste (D) und entnehmen Sie das Bauteil.

Anschluss des Wasserzulaufs (Abb. D)

Der Adapter für den Wasserzulauf (15) kann mit einem Zulaufschlauch mit Standardkupplungssystem (nicht im Lieferumfang) verbunden werden. Stecken Sie die Schlauchkupplung auf den Adapter für den Wasserzulauf.

Der Durchmesser des Zulaufschlauches sollte mindestens 12,7 mm (1/2“) betragen.

Bedienung

HINWEIS!

Beachten Sie die Vorschriften zur Verwendung eines Systemtrenners.

- Öffnen Sie den Wasserhahn vollständig.

Betreiben Sie den Hochdruckreiniger nicht mit geschlossenem Wasserhahn. Ein Trockenlauf führt zu einer Beschädigung des Gerätes.

Ein-/Ausschalten und Handhabung der Sprühpistole (Abb. A / F)



VORSICHT!

Beachten Sie die Rückstoßkraft des austretenden Wasserstrahles. Sorgen Sie für einen sicheren Stand und halten Sie die Sprühpistole (11) gut fest. Sie können sonst sich oder andere Personen verletzen.

- Schalten Sie den Hochdruckreiniger am Ein- / Ausschalter (5) ein. Der Hochdruckreiniger schaltet sich kurz ein, um Druck aufzubauen.
- Drücken Sie den Einschalthebel (B) der Sprühpistole (11). Der Hochdruckreiniger schaltet ein.
- Das Loslassen des Einschalthebels (B) bewirkt ein Abschalten des Gerätes.
- Der Hochdruck im System bleibt erhalten.
- Sie können den Einschalthebel (B) der Sprühpistole (11) durch Drücken der Verrie-

gelungstaste (C) wahlweise verriegeln oder entriegeln.

- Durch das Verriegeln des Einschalthebels (B) verhindern Sie einen unbeabsichtigten Start des Gerätes.



Bei Undichtigkeiten im Wassersystem schalten Sie das Gerät sofort am Ein- / Ausschalter (5) aus und trennen Sie das Gerät vom Stromnetz. Es besteht Gefahr durch elektrischen Schlag! Prüfen Sie alle Wasseranschlüsse und Zubehöre auf korrekte Montage.

Verwendung des Zubehörs (Abb. F):

Montieren Sie das gewünschte Zubehör wie im Kapitel „Montage“ beschrieben.

Terrassenreiniger (13):

- Der Terrassenreiniger (13) ist zur spritzwasserfreien Reinigung von Boden- und Wandflächen geeignet.
- Aktivieren Sie den Terrassenreiniger (13) erst, wenn er sich komplett auf der Reinigungsfläche befindet.
- Führen Sie den Terrassenreiniger (13) nicht über freistehende Ecken und Kanten.
- Der Terrassenreiniger (13) ist nicht zum Schrubben oder Scheuern geeignet.

Reinigungsmittelbehälter (14):

HINWEIS!

Verwenden Sie nur Reinigungsmittel, die ausdrücklich für Hochdruckreiniger geeignet sind.

- Der Reinigungsmittelbehälter (14) ist zum Auftragen von Reinigungsmittel auf z.B. KFZ geeignet.
- Befüllen Sie den Reinigungsmittelbehälter (14) mit entsprechendem Reinigungsmittel.
- Die Beimengung des Reinigungsmittels erfolgt automatisch im Niederdruckbetrieb.

Turbo-Düse (17):

- Die Turbo-Düse (17) ist dazu geeignet um hartnäckige Verschmutzungen zu lösen.
- Verwenden Sie die Turbo-Düse (17) nicht auf empfindlichen Flächen, wie z.B. lackierte Fahrzeugteile.

Variable-Düse (18):

- Die Variable-Düse (18) ist z.B. für Reinigungsarbeiten an KFZ geeignet.
- Durch Drehen der Variablen-Düse (18) kann die Breite des Wasserstrahls eingestellt werden.

Unterbrechen des Betriebs (Abb. A / F):

- Lassen Sie den Einschalthebel (B) der Sprühpistole (11) los.
- Schalten Sie bei längeren Arbeitspausen das Gerät am Ein- / Ausschalter (5) aus.

Betrieb beenden (Abb. A / F):

- Lassen Sie den Einschalthebel (B) der Sprühpistole (11) los.
- Schalten Sie das Gerät am Ein- / Ausschalter (5) aus.
- Schließen Sie den Wasserhahn
- Betätigen Sie den Einschalthebel (B) der Sprühpistole (11), damit der Restdruck entweichen kann.
- Ziehen Sie den Netzstecker und wickeln Sie das Netzkabel (2) an der Kabelaufwicklung (3) auf.
- Trennen Sie den Hochdruckreiniger von der Wasserversorgung,

Wartung und Reinigung



WARNUNG!

Vor jeglicher Einstellung, Instandhaltung oder Instandsetzung Netzstecker ziehen!

Reinigung



WARNUNG!

Spritzen Sie das Gerät nicht mit Wasser ab und reinigen Sie es nicht unter fließendem Wasser. Es besteht Gefahr von Stromschlag und das Gerät könnte beschädigt werden.

Halten Sie das Gerät stets sauber. Verwenden Sie keine Reinigungs- bzw. Lösungsmittel.

Halten Sie die Lüftungsschlitze sauber und frei.

- Reinigen Sie das Gerät mit einer weichen Bürste oder einem leicht feuchten Tuch.
- Sollte eine der Düsen verstopft sein, können Sie mit der Düsenreinigungsnadel (16) den Fremdkörper in der Düse entfernen.

Wartung

Der Hochdruckreiniger ist wartungsfrei. Lassen Sie Arbeiten, die nicht in dieser Anleitung beschrieben sind, von unserem Service-Center durchführen.

Verwenden Sie nur Originalteile. Es besteht Verletzungsgefahr.

Lagerung (Abb. A / G)

- Entleeren Sie den Hochdruckreiniger vollständig von Wasser.
- Entfernen Sie hierzu Hochdruckschlauch (12) vom Anschluss für den Hochdruckschlauch (4).
- Trennen Sie den Hochdruckreiniger von der Wasserversorgung. Schalten Sie den Hochdruckreiniger am Ein-/Ausschalter (5) für maximal 1 Minute ein, bis kein Wasser mehr am Anschluss für den Hochdruckschlauch (4) austritt.
- Wickeln Sie das Netzkabel (2) an der Kabelaufwicklung (3) auf.
- Das Zubehör kann wie in Abbildung G am Hochdruckreiniger verstaut werden.
- Bewahren Sie den Hochdruckreiniger und das Zubehör in einem frostsicheren Raum auf.
- Benutzen Sie zum Transport des Gerätes ausschließlich den Transportgriff (1).
- Lagern Sie das Gerät ausschließlich in waagerechter Position.

Elektrischer Anschluss

Der installierte Elektromotor ist betriebsfertig angeschlossen. Der Anschluss entspricht den einschlägigen VDE- und DIN-Bestimmungen. Der kundenseitige Netzanschluss sowie die verwendete Verlängerungsleitung müssen diesen Vorschriften entsprechen.

Schadhafte Elektro-Anschlussleitung

An elektrischen Anschlussleitungen entstehen oft Isolationsschäden.

Ursachen hierfür können sein:

- Druckstellen, wenn Anschlussleitungen durch Fenster oder Türspalten geführt werden.
- Knickstellen durch unsachgemäße Befestigung oder Führung der Anschlussleitung.
- Schnittstellen durch Überfahren der Anschlussleitung.
- Isolationsschäden durch Herausreißen aus der Wandsteckdose.
- Risse durch Alterung der Isolation.

Solch schadhafte Elektro-Anschlussleitungen dürfen nicht verwendet werden und sind aufgrund der Isolationsschäden lebensgefährlich.

Elektrische Anschlussleitungen regelmäßig auf Schäden überprüfen. Achten Sie darauf, dass beim Überprüfen die Anschlussleitung nicht am Stromnetz hängt.

Elektrische Anschlussleitungen müssen den einschlägigen VDE- und DIN-Bestim-

mungen entsprechen. Verwenden Sie nur Anschlussleitungen mit Kennzeichnung H05VV-F.

Ein Aufdruck der Typenbezeichnung auf dem Anschlusskabel ist Vorschrift.

Wechselstrommotor

- Die Netzspannung muss 220-240 V~ betragen.
- Verlängerungsleitungen bis 25 m Länge müssen einen Querschnitt von 2,5 Quadratmillimeter aufweisen.

Anschlüsse und Reparaturen der elektrischen Ausrüstung dürfen nur von einer Elektro-Fachkraft durchgeführt werden.

Bei Rückfragen bitte folgende Daten angeben:

- Stromart des Motors
- Daten des Maschinen-Typenschildes

Entsorgung und Wiederverwertung

Das Gerät befindet sich in einer Verpackung um Transportschäden zu verhindern. Diese Verpackung ist Rohstoff und ist somit wieder verwendbar oder kann dem Rohstoffkreislauf zurückgeführt werden.

Das Gerät und dessen Zubehör bestehen aus verschiedenen Materialien, wie z.B. Metall und Kunststoffe. Führen Sie defekte Bauteile der Sondermüllentsorgung zu. Fragen Sie im Fachgeschäft oder in der Gemeindeverwaltung nach!

Die Verpackung besteht aus umweltfreundlichen Materialien, die Sie über die örtlichen Recyclingstellen entsorgen können.

Möglichkeiten zur Entsorgung des ausgedienten Gerätes erfahren Sie bei Ihrer Gemeinde- oder Stadtverwaltung.

Altgeräte dürfen nicht in den Hausmüll!



Dieses Symbol weist darauf hin, dass dieses Produkt gemäß Richtlinie über Elektro- und Elektronik-Altgeräte (2012/19/EU) und nationalen Gesetzen nicht über den Hausmüll entsorgt werden darf. Dieses Produkt muss bei einer dafür vorgesehenen Sammelstelle abgegeben werden. Dies kann z. B. durch Rückgabe beim Kauf eines ähnlichen Produkts oder durch Abgabe bei einer autorisierten Sammelstelle für die Wiederaufbereitung von Elektro- und Elektronik-Altgeräten geschehen. Der unsachgemäße Umgang mit Altgeräten kann aufgrund potentiell gefährlicher Stoffe, die häufig in Elektro und Elektronik-Altgeräten enthalten sind, negative Auswirkungen auf die Umwelt und die menschliche Gesundheit haben. Durch die sachgemäße Entsorgung dieses Produkts tragen Sie außerdem zu

einer effektiven Nutzung natürlicher Ressourcen bei. Informationen zu Sammelstellen für Altgeräte erhalten Sie bei Ihrer Stadtverwaltung, dem öffentlich-rechtlichen Entsorgungsträger, einer autorisierten Stelle für die Entsorgung von Elektro- und Elektronik-Altgeräten oder Ihrer Müllabfuhr.

Störungsabhilfe

Störung	Mögliche Ursache	Abhilfe
Hochdruckreiniger läuft nicht.	Ein-/Ausschalter (5) ausgeschaltet.	Ein-/Ausschalter (5) einschalten.
	Beschädigtes Netzkabel (2).	Netzkabel (2) kontrollieren und von einer Elektrofachkraft gegebenenfalls tauschen lassen.
Hochdruckreiniger fördert kein Wasser.	Lufteinschlüsse im Hochdruckreiniger.	Hochdruckreiniger einschalten und die Sprühpistole (11) betätigen.
Gerät hat keinen Druck.	Leistungsdruckabfall.	Kontrollieren Sie die Wasserversorgung.
Starke Druckschwankungen.	Düsen (17 / 18) verschmutzt.	Düsen (17 / 18) mit Düsenreinigungsnadel (16) reinigen.

CE - Konformitätserklärung Originalkonformitätserklärung
CE - Declaration of Conformity
CE - Déclaration de conformité



DE	erklärt folgende Konformität gemäß EU-Richtlinie und Normen für den Artikel
GB	hereby declares the following conformity under the EU Directive and standards for the following article
FR	déclare la conformité suivante selon la directive UE et les normes pour l'article
IT	dichiara la seguente conformità secondo le direttive e le normative UE per l'articolo
HU	az EU-irányelv és a vonatkozó szabványok szerinti következő megfelelőségi nyilatkozatot teszi a termékre
SI	izjavlja sledeco skladnost z EU-direktivo in normami za artikel

Marke / Brand:

FERREX

Art.-Bezeichnung / Article name:

**KOMPAKT-HOCHDRUCKREINIGER - HPC1500
HIGH PRESSURE CLEANER - HPC1500**

Art.-Nr. / Art. no.:

800479

Ident.-Nr.

01001 - 36309

<input checked="" type="checkbox"/>	2014/30/EU	<input checked="" type="checkbox"/>	2000/14/EC_2005/88/EC
<input checked="" type="checkbox"/>	2011/65/EU*	<input checked="" type="checkbox"/>	Annex V
<input checked="" type="checkbox"/>	2006/42/EC		

Standard references:**EN 60335-1; EN 60335-2-79; EN 62233; EN 55014-1; EN 55014-2; EN 61000-3-2; EN 61000-3-3**

Die alleinige Verantwortung für die Ausstellung dieser Konformitätserklärung trägt der Hersteller.

This declaration of conformity is issued under the sole responsibility of the manufacturer.

Le fabricant assume seul la responsabilité d'établir la présente déclaration de conformité.

* Der oben beschriebene Gegenstand der Erklärung erfüllt die Vorschriften der Richtlinie 2011/65/EU des Europäischen Parlaments und des Rates vom 8. Juni 2011 zur Beschränkung der Verwendung bestimmter gefährlicher Stoffe in Elektro- und Elektronikgeräten.

The object of the declaration described above fulfils the regulations of the directive 2011/65/EU of the European Parliament and Council from 8th June 2011, on the restriction of the use of certain hazardous substances in electrical and electronic equipment.

L'appareil décrit ci-dessus dans la déclaration est conforme aux réglementations de la directive 2011/65/EU du Parlement Européen et du Conseil du 8 juin 2011 visant à limiter l'utilisation de substances dangereuses dans la fabrication des appareils électriques et électroniques.

Ichenhausen, den 07.11.2019

Unterschrift / Markus Bindhammer / Technical Director

First CE: 2019**Subject to change without notice**

Technische Dokumentation verfügbar bei:

Documents registrar: Georg Kohler

Scheppach, Fabrikation von Holzbearbeitungsmaschinen GmbH
Günzburger Str. 69, D-89335 Ichenhausen