



# Montageanleitung

Da bin ich mir sicher.

## SANDKASTEN MIT DACHLIFT



# Inhaltsverzeichnis

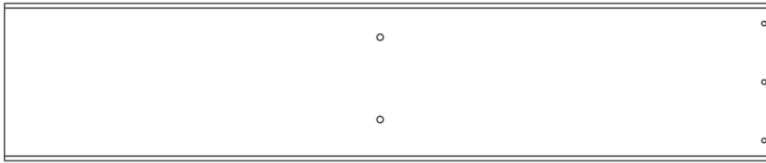
<b>Übersicht .....</b>	<b>3</b>
<b>Lieferumfang/Teile.....</b>	<b>6</b>
Bausatz.....	6
Zubehör.....	6
<b>Allgemeines .....</b>	<b>7</b>
Montageanleitung lesen und aufbewahren .....	7
Zeichenerklärung .....	7
<b>Sicherheit.....</b>	<b>8</b>
Bestimmungsgemäßer Gebrauch .....	8
Sicherheitshinweise .....	8
<b>Wartungshinweise .....</b>	<b>8</b>
<b>Erstinbetriebnahme .....</b>	<b>9</b>
Sandkasten und Lieferumfang prüfen .....	9
<b>Montage .....</b>	<b>10</b>
<b>Gebrauch .....</b>	<b>21</b>
Dach heben und senken .....	21
Dach hochkurbeln.....	22
Dach herunterkurbeln .....	22
<b>Technische Daten .....</b>	<b>23</b>
<b>Konformitätserklärung .....</b>	<b>23</b>
<b>Entsorgung.....</b>	<b>23</b>
Verpackung entsorgen.....	23
Sandkasten entsorgen .....	23

# Übersicht

⚠ "Aufgrund einer Modelländerung sind die Positionsnummern **3** und **4** nicht enthalten"

A

1



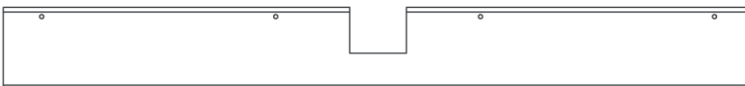
2



5



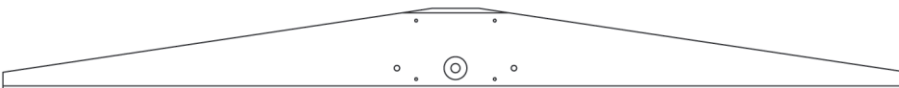
6



7



8

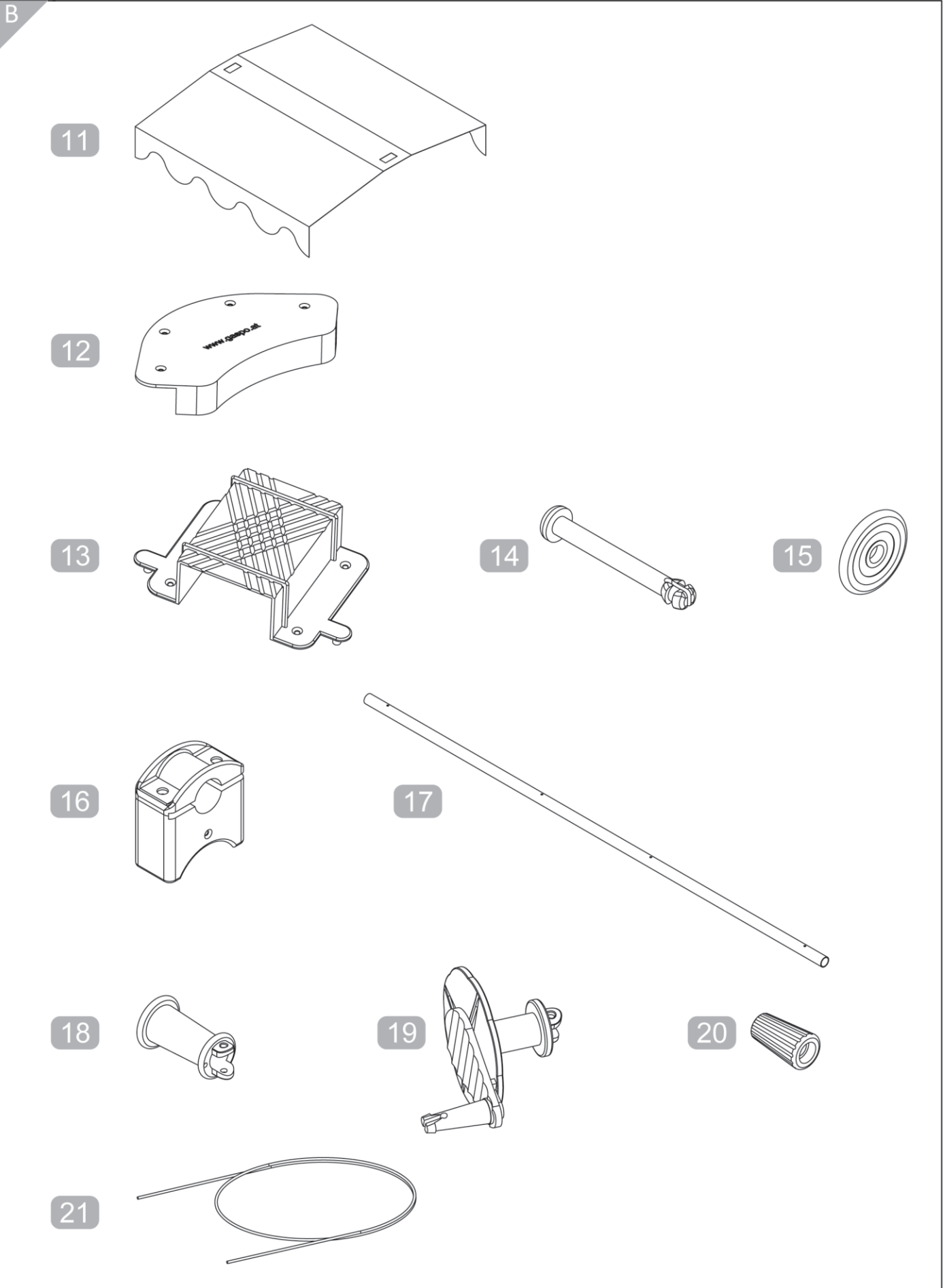


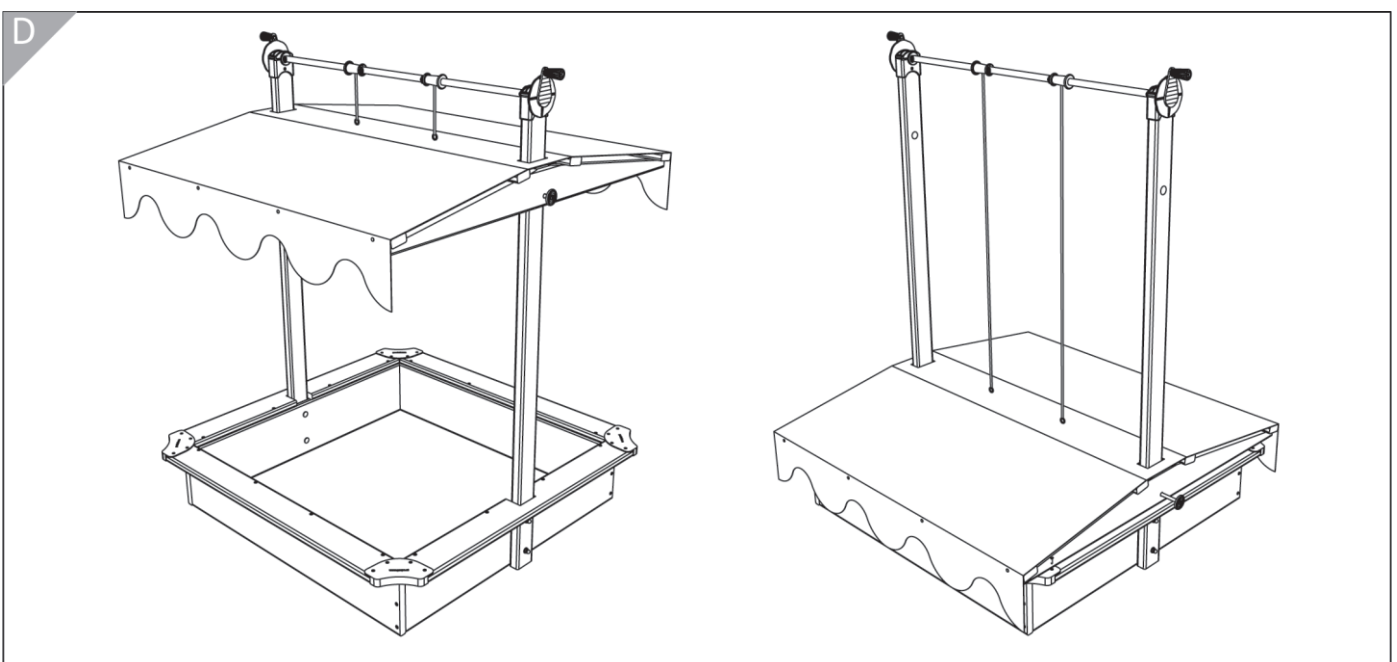
9



10







## Lieferumfang/Teile

### Bausatz

- |    |                              |    |                       |
|----|------------------------------|----|-----------------------|
| 1  | Seitenbrett, mit Loch, 2×    | 13 | Führungsschuh, 2×     |
| 2  | Seitenbrett, ohne Loch, 2×   | 14 | Sicherungsbolzen, 2×  |
| 5  | Sitzbrett, 2×                | 15 | Augenschutzplatte, 2× |
| 6  | Sitzbrett mit Ausnehmung, 2× | 16 | Kurbelhalterung, 2×   |
| 7  | Dachsteher, 2×               | 17 | Aluminiumachse 1×     |
| 8  | Giebelbrett, 2×              | 18 | Kurbelaufsatz, 2×     |
| 9  | Firstlatte, 4×               | 19 | Kurbel, 2×            |
| 10 | Dachträger, 2×               | 20 | Kurbelgriff, 2×       |
| 11 | Dachfolie, 1×                | 21 | Seil, 2×              |
| 12 | farbige Ecke, 4×             |    |                       |

### Zubehör

- |   |                                     |
|---|-------------------------------------|
| A | Spanplattenschraube, 4.0x50 mm, 12× |
| B | M6 Torbandschraube, 6x55 mm, 4×     |
| C | Beilagscheibe, 4×                   |
| D | Hutmutter, 4×                       |
| E | Spanplattenschraube, 4.0x35 mm, 32× |
| F | Spanplattenschraube, 3.5x16 mm, 26× |
| G | Splint, 4×                          |
| H | Dachpappnagel, 8×                   |
| I | Ringschraube, 2×                    |

## Allgemeines

### Montageanleitung lesen und aufbewahren



Diese Montageanleitung gehört zu diesem Sandkasten mit Dachlift (im Folgenden nur „Sandkasten“ genannt). Sie enthält wichtige Informationen zum Aufbau und zur Handhabung.

Lesen Sie die Montageanleitung, insbesondere die Sicherheitshinweise, sorgfältig durch, bevor Sie den Sandkasten zusammenbauen. Die Nichtbeachtung dieser Montageanleitung kann zu schweren Verletzungen oder zu Schäden am Sandkasten führen.

Die Montageanleitung basiert auf den in der Europäischen Union gültigen Normen und Regeln. Beachten Sie im Ausland auch landesspezifische Richtlinien und Gesetze.

Bewahren Sie die Montageanleitung für die weitere Nutzung auf. Wenn Sie den Sandkasten an Dritte weitergeben, geben Sie unbedingt diese Montageanleitung mit.

### Zeichenerklärung

Die folgenden Symbole und Signalwörter werden in dieser Montageanleitung, auf dem Sandkasten oder auf der Verpackung verwendet.

#### ⚠ ACHTUNG!

Dieses Signalsymbol/-wort bezeichnet eine Gefährdung mit einem mittleren Risikograd, die, wenn sie nicht vermieden wird, den Tod oder eine schwere Verletzung zur Folge haben kann.

#### HINWEIS!

Dieses Signalwort warnt vor möglichen Sachschäden.



Dieses Symbol gibt Ihnen nützliche Zusatzinformationen zur Montage oder zur Handhabung.



Konformitätserklärung (siehe Kapitel „Konformitätserklärung“): Mit diesem Symbol gekennzeichnete Produkte erfüllen alle anzuwendenden Gemeinschaftsvorschriften des Europäischen Wirtschaftsraums.



Der Sandkasten ist für Kinder zwischen 2 und 12 Jahren geeignet.



Dieses Siegel kennzeichnet Produkte, die klimaneutral sind. Das bedeutet, dass in der Herstellungsbilanz keine CO<sub>2</sub>-Emissionen an die Umwelt abgegeben worden sind.



Die Dachfolie des Sandkastens bietet einen UV-Schutz mit dem Lichtschutzfaktor (SPF) 80+.



Geprüfte Sicherheit: Produkte, die mit diesem Symbol gekennzeichnet sind, entsprechen den Anforderungen des deutschen Produktsicherheitsgesetzes (ProdSG).



Dieses Produkt stammt aus nachhaltig bewirtschafteten Wäldern und kontrollierten Quellen.



Dieses Produkt wurde in Österreich hergestellt.

## Sicherheit

### Bestimmungsgemäßer Gebrauch

Der Sandkasten ist ausschließlich zum Spielen im Innen- und Außenbereich konzipiert. Er ist ausschließlich für den häuslichen Gebrauch bestimmt und nicht für den gewerblichen Bereich, z. B. für den Einsatz in Kindergärten o. Ä., vorgesehen. Die maximale Befüllung des Sandkastens mit Sand beträgt 100 kg.

Verwenden Sie den Sandkasten nur wie in dieser Montageanleitung beschrieben. Jede andere Verwendung gilt als nicht bestimmungsgemäß und kann zu Sachschäden oder sogar zu Personenschäden führen.

Die Montage des Sandkastens darf nur von Erwachsenen durchgeführt werden.

Der Hersteller oder Händler übernimmt keine Haftung für Schäden, die durch nicht bestimmungsgemäßen oder falschen Gebrauch entstanden sind.

### Sicherheitshinweise

**⚠ ACHTUNG!**

#### Verletzungsgefahr!

Unsachgemäßer Umgang mit dem Sandkasten kann zu Verletzungen führen.

- Lassen Sie Kinder nicht mit der Verpackungsfolie spielen. Kinder können sich beim Spielen darin verfangen und ersticken.
- Beachten Sie, dass der Sandkasten nur für Kinder zwischen 2 und 12 Jahren geeignet ist.
- Pro Sitzbank dürfen maximal 1 Kind Platz nehmen. Das maximale Gesamtgewicht beträgt 100 kg.
- Kontrollieren Sie die Spielkleidung der Kinder. Kordeln, Schnüre und weite Kleidung können im Sandkasten eine Strangulationsgefahr bedeuten.
- Montage und Bewegen des Sandkastens dürfen nur von Erwachsenen durchgeführt werden.
- Lassen Sie Kinder erst mit dem Sandkasten spielen, wenn er vollständig aufgebaut ist.

- Kontrollieren Sie den Sandkasten vor der ersten Benutzung auf scharfe Kanten und Splitter.
- Beaufsichtigen Sie die Kinder während des Spielens im Sandkasten.
- Stellen und betreiben Sie den Sandkasten im Innen- und Außenbereich nur auf ebenem, weichem Untergrund (z. B. Rasen, Gummimatten etc.).
- Achten Sie beim Aufbau auf einen Sicherheitsabstand von mindestens zwei Metern zu anderen Aufbauten (z. B. Schaukeln, Rutschen, Zäunen, Wärscheleinen oder ausladenden Zweigen etc.). Die Aufbaufläche des Sandkastens beträgt ca. 100 × 100 cm.
- Führen Sie keine selbstständigen Änderungen der Montage durch.
- Bauen Sie keine weiteren Anbauten an den Sandkasten.
- Lassen Sie Kinder nicht an der Aluminium-Achse oder auf dem Dachlift klettern oder turnen.

### Wartungshinweise

**HINWEIS!**

#### Beschädigungsgefahr!

Unsachgemäßer Umgang mit dem Sandkasten kann zu Beschädigungen des Sandkastens führen.

- Nehmen Sie zu Beginn jeder Saison sowie regelmäßig während der Gebrauchssaison, am besten 14-tägig, Wartungen am Sandkasten vor.
- Überprüfen Sie in regelmäßigen Abständen die Schraubverbindungen und ziehen Sie diese gegebenenfalls nach.



- Der Sandkasten ist überwiegend aus Naturholz gefertigt. Dadurch kann es vorkommen, dass sich in längeren Wärmeperioden Trockenrisse bilden. Diese Trockenrisse sind keine Qualitätsmängel und haben keinen Einfluss auf die Festigkeit und Belastbarkeit des Materials. Um einer eventuellen Verletzungsgefahr vorzubeugen, können Sie die Trockenrisse abschleifen oder mit Silikon auffüllen.
- Behandeln Sie das Holz mindestens einmal im Jahr mit einer Holzschutzfarbe aus dem Farbenfachhandel.
- Wir empfehlen, den Spielsand alle fünf Jahre zu wechseln.
- Befüllen Sie den Sandkasten mit max. 100 kg Sand.
- Führen Sie eine händische Reinigung (Blätter, Kot, Abfall etc.) täglich durch, da Verunreinigungen des Spielsands auch durch das Dach nicht vollkommen ausgeschlossen werden können.
- Reinigen Sie die Dachfolie mit einem nassen Tuch.

Bei fehlender Überprüfung kann das Aktivitätsspielzeug zur Gefahr werden!

## Erstinbetriebnahme

### Sandkasten und Lieferumfang prüfen

#### HINWEIS!

#### Beschädigungsgefahr!

Wenn Sie die Verpackung unvorsichtig mit einem scharfen Messer oder anderen spitzen Gegenständen öffnen, kann der Sandkasten schnell beschädigt werden.

- Gehen Sie daher beim Öffnen sehr vorsichtig vor.
1. Nehmen Sie die Einzelteile des Sandkastens aus der Verpackung.
  2. Prüfen Sie, ob die Lieferung vollständig ist (siehe **Abb. A, B und C**).
  3. Prüfen Sie, ob die Einzelteile Schäden aufweisen. Ist dies der Fall, montieren Sie den Sandkasten nicht. Wenden Sie sich über die auf der Garantiekarte angegebene Serviceadresse an den Hersteller.

# Montage

**⚠ ACHTUNG!**

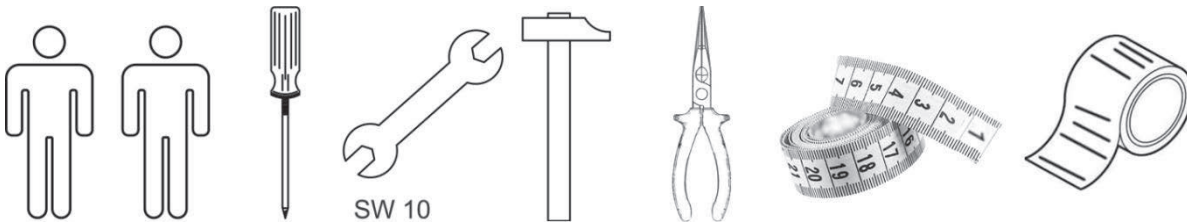
## Verletzungsgefahr!

Unsachgemäßer Umgang bei der Montage des Sandkastens kann zu Verletzungen führen.

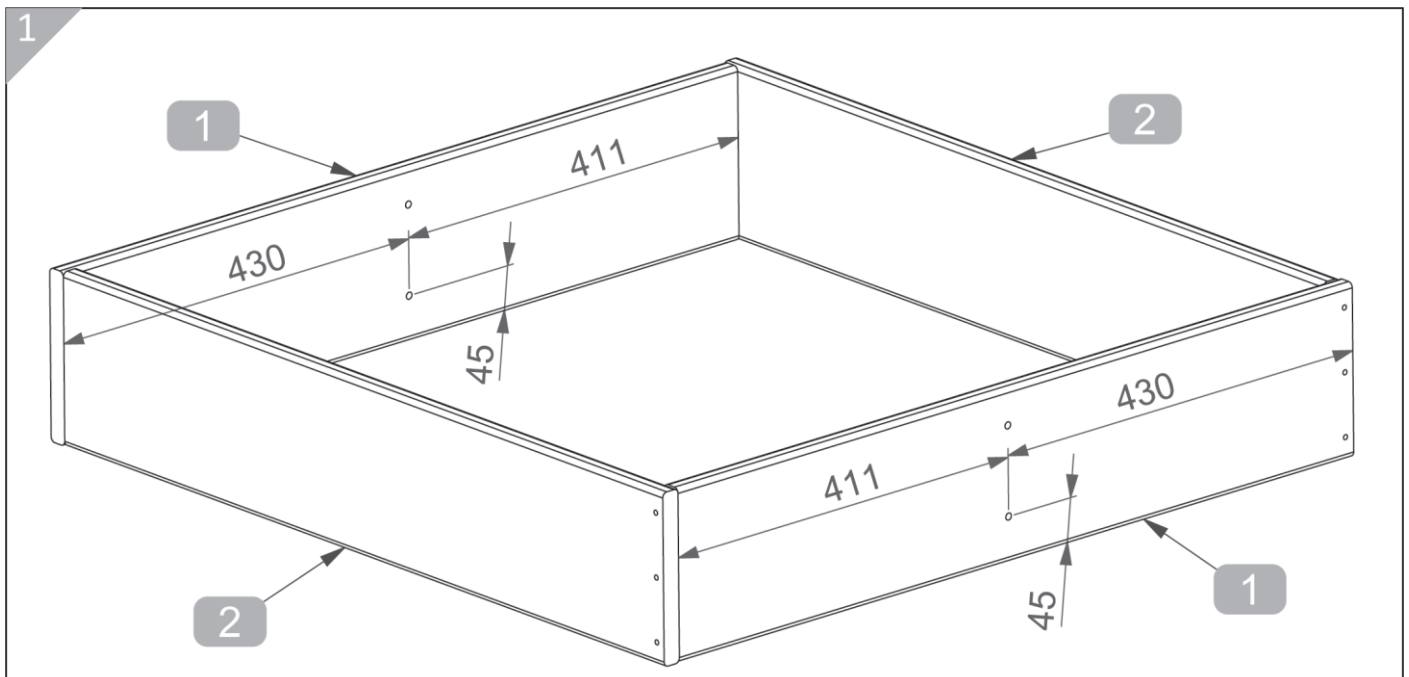
- Stellen Sie sicher, dass keine Schrauben in den Spielbereich ragen, wenn Sie den Sandkasten zusammenbauen bzw. montiert haben.

Bauen Sie das Produkt mithilfe der folgenden Anweisungen und der grafischen Darstellungen zusammen. Führen Sie alle Montageschritte in der angegebenen Reihenfolge vollständig durch.

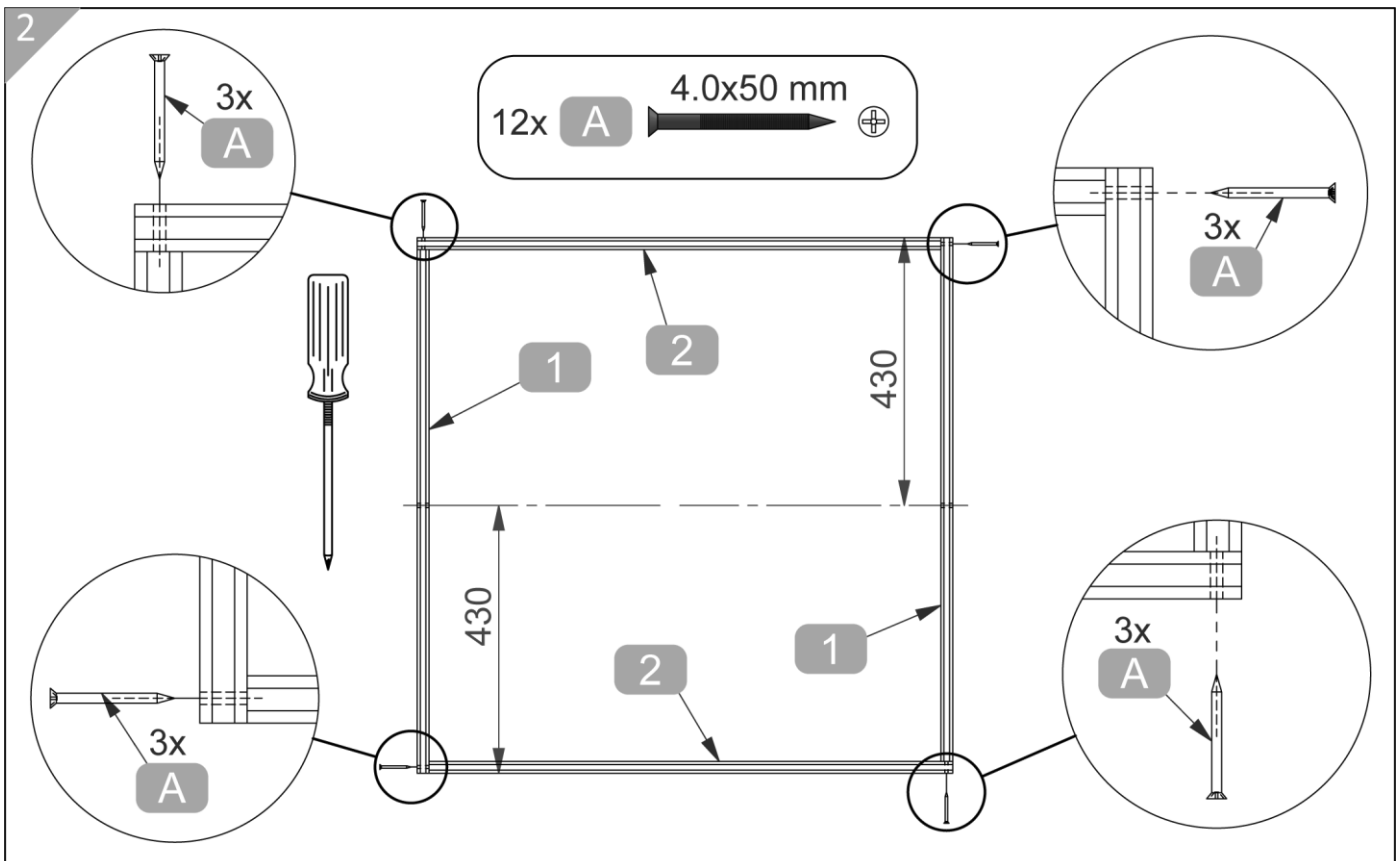
Für die Montage benötigen Sie einen Kreuzschlitz-Schraubendreher PZ2, einen Schraubenschlüssel SW 10, einen Hammer, eine Kombizange, ein Maßband und etwas Klebeband.



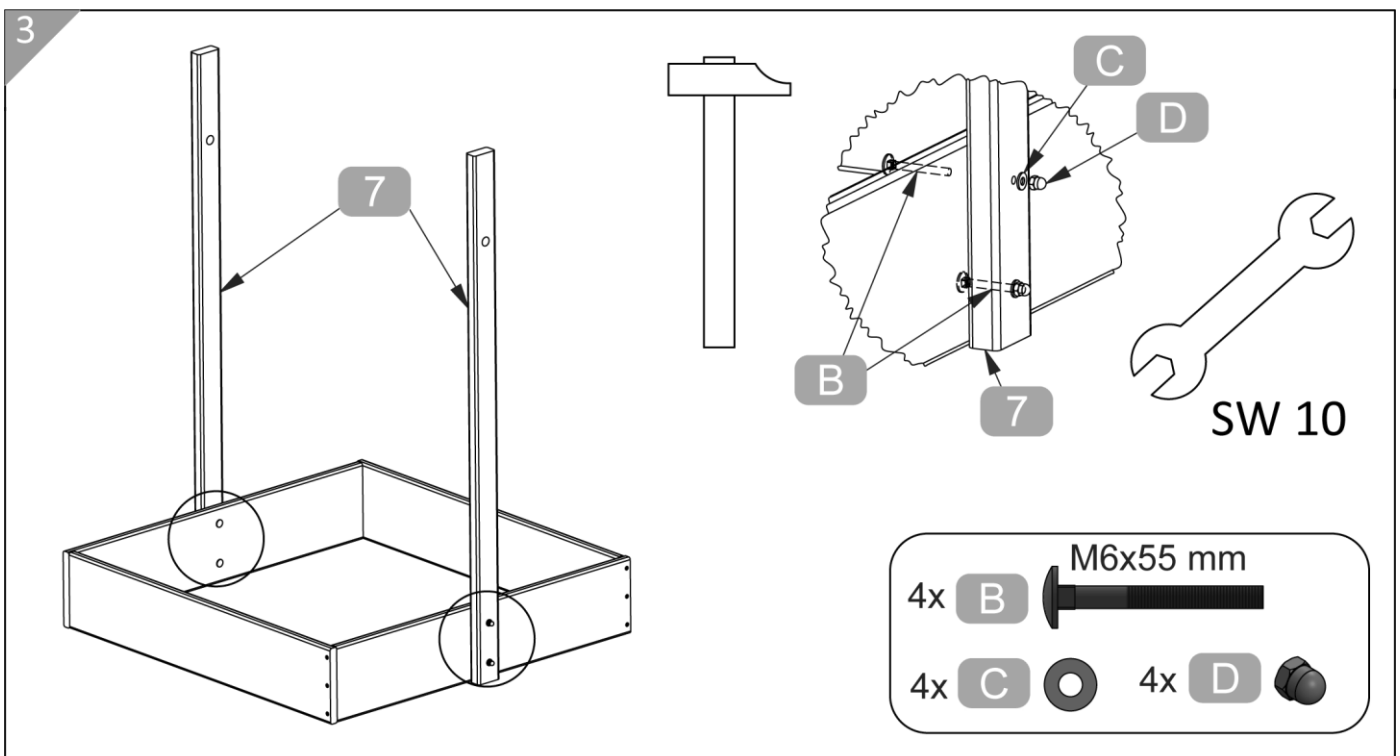
- Führen Sie die Montage mit mindestens einer weiteren Person durch.
- Nutzen Sie ausschließlich die in der Montageanleitung angegebenen Teile.



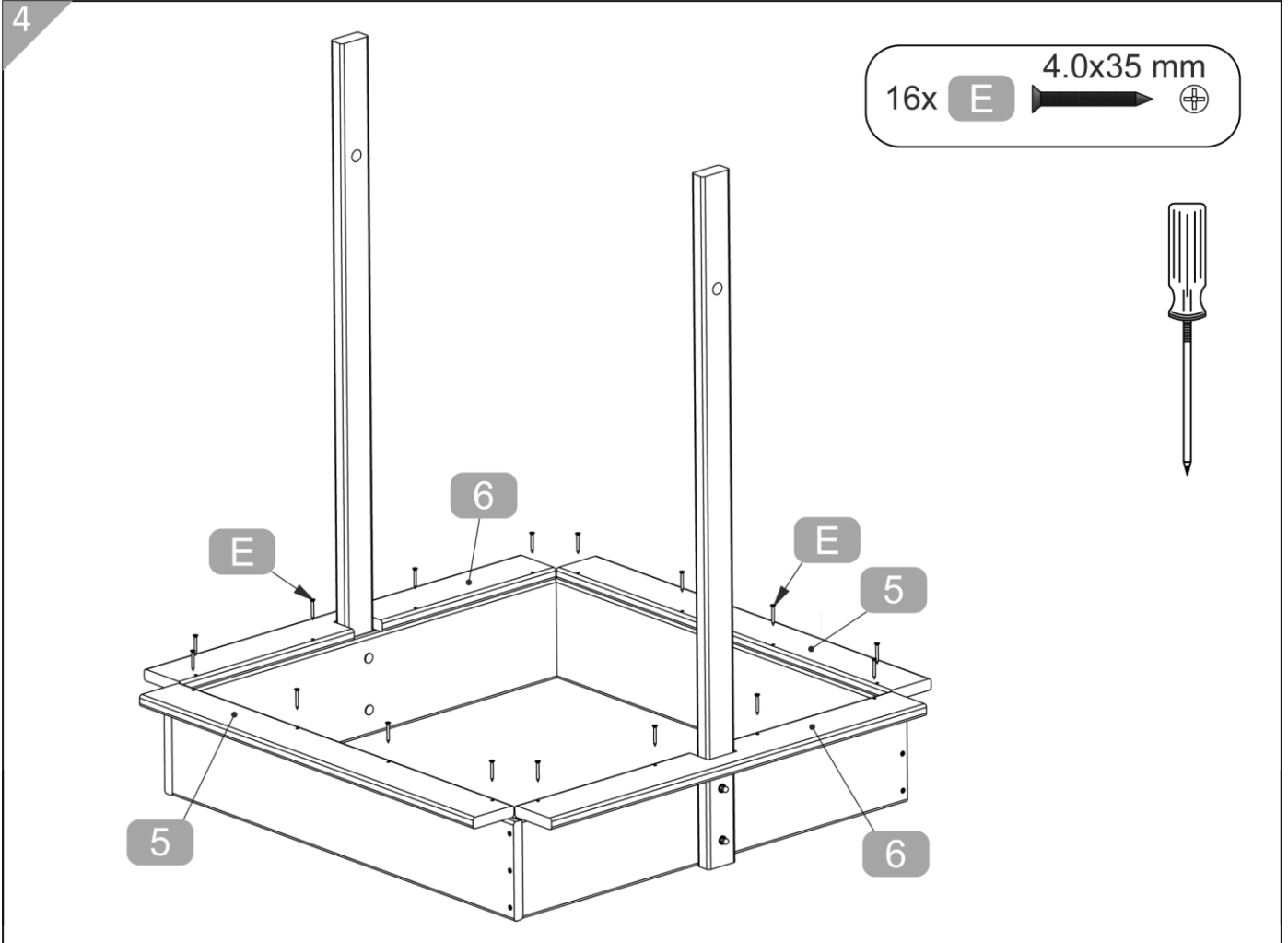
1. Stellen Sie die Seitenbretter (Seitenbrett mit Loch **1** und Seitenbrett ohne Loch **2**) wie in der Abbildung zusammen.  
Wichtig: Achten Sie darauf, dass die Maße eingehalten werden. Die Löcher in der Mitte der Seitenbretter mit Loch **1** müssen gegenüberliegen.



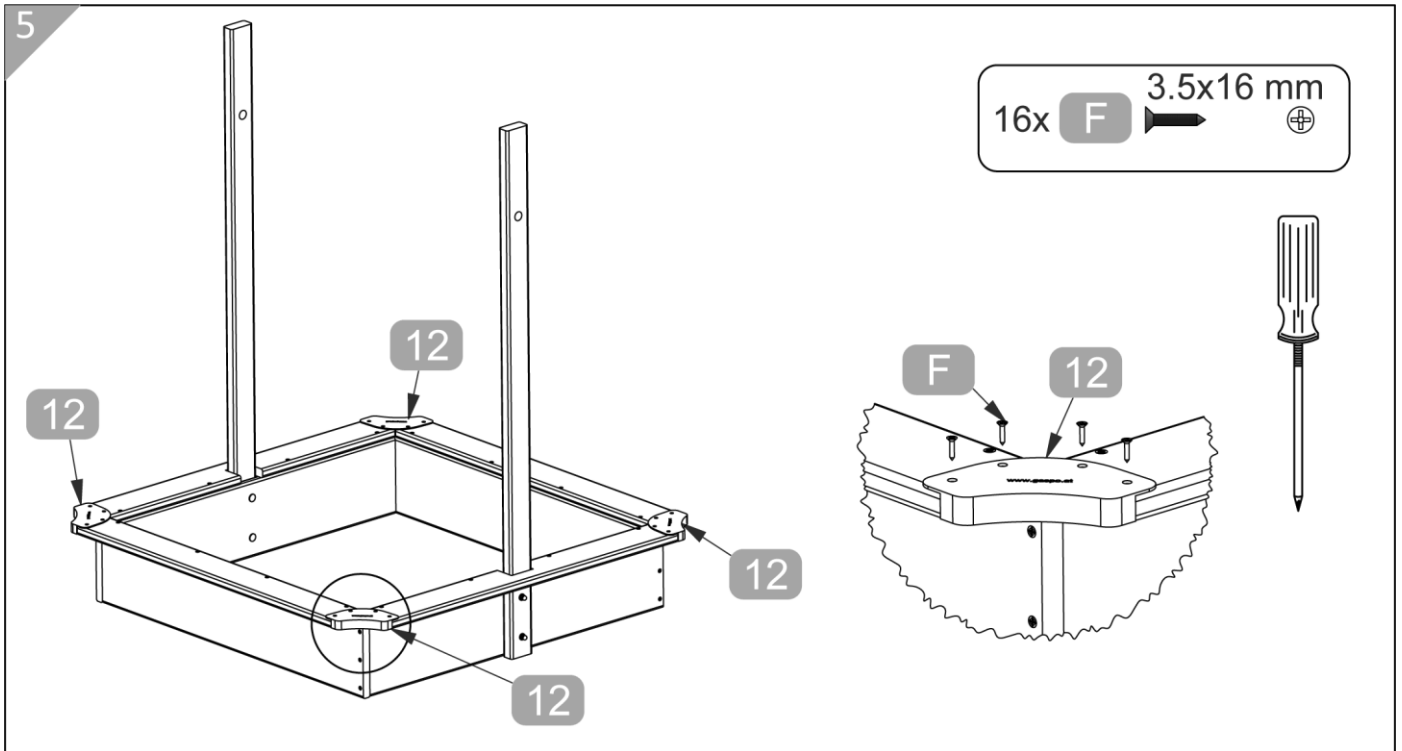
2. Schrauben Sie die Seitenbretter mit Hilfe von je 3 Spanplattenschrauben (4x50 mm) **A** pro Brett aneinander.  
 Wichtig: Achten Sie darauf, dass die Seitenbretter bündig, wie in der Abbildung, sind.



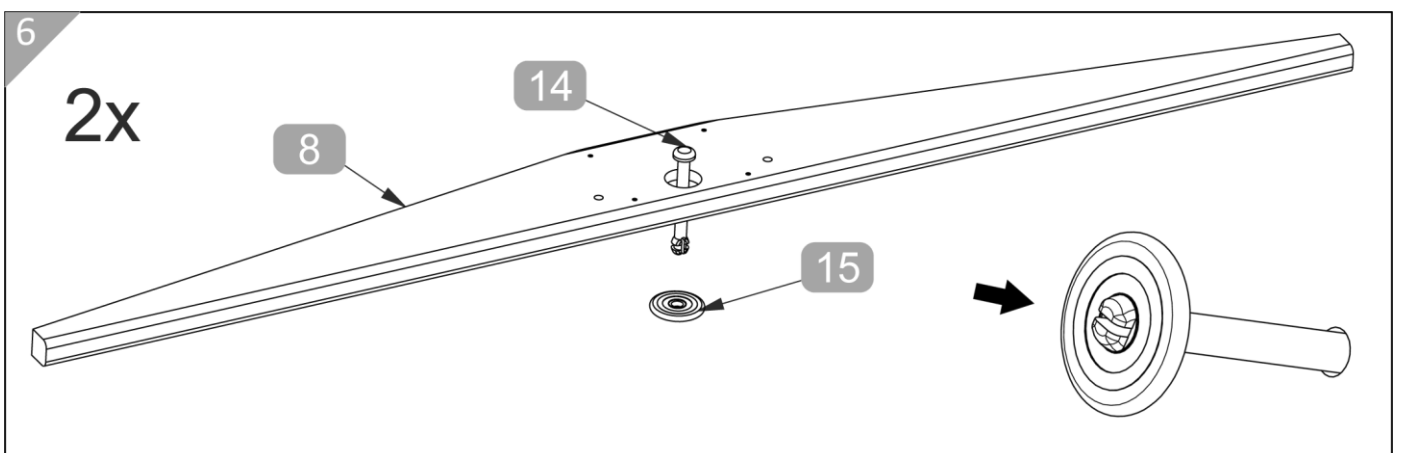
3. Montieren Sie die beiden Dachsteher **7** mit Hilfe von 4 Torbandschrauben **B**, 4 Beilagscheiben **C** und 4 Hutmuttern **D** außenseitig an die 2 Seitenbretter mit Loch **1**.  
 Achten Sie darauf, dass die Hutmuttern nach außen zeigen.



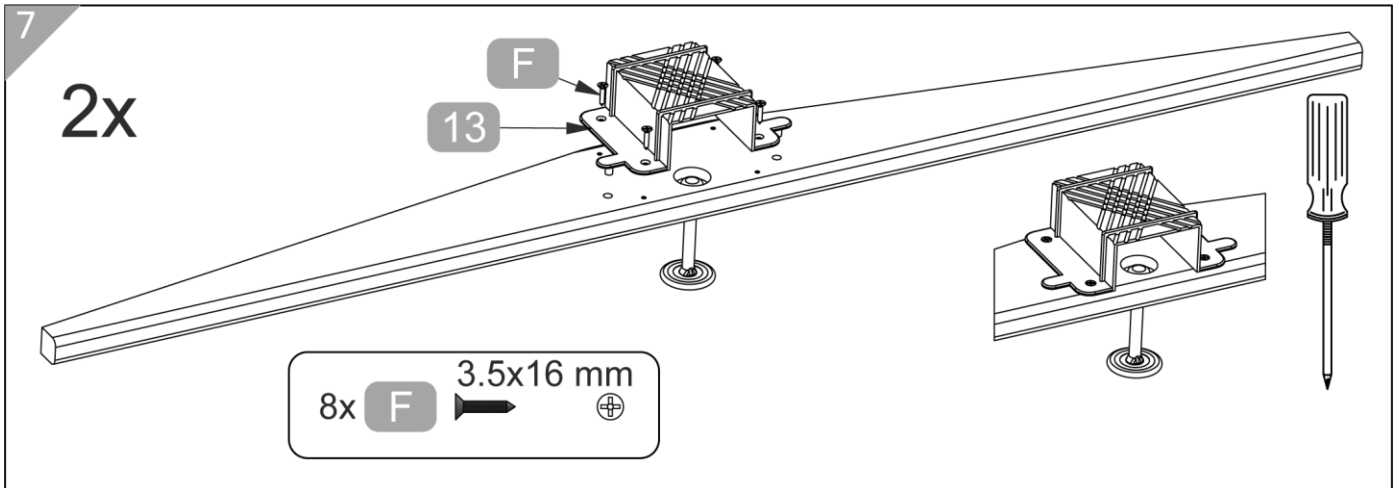
4. Befestigen Sie die 2 Sitzbretter **5** und die 2 Sitzbretter mit Ausnehmung **6** mit Hilfe von je 4 Spanplattenschrauben (4x35 mm) **E** pro Brett.



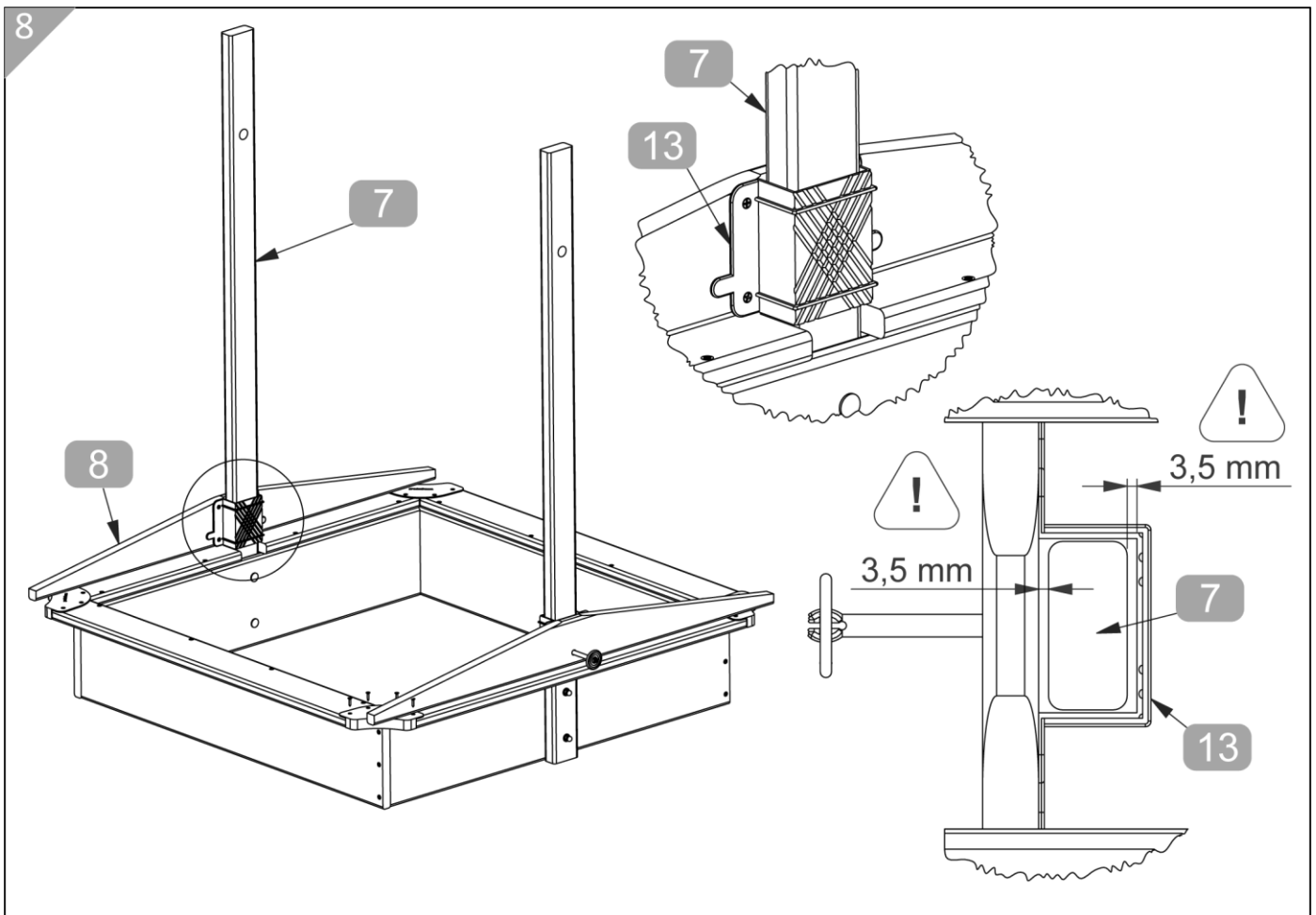
5. Montieren Sie die vier farbigen Ecken **12** mit Hilfe von je 4 Spanplattenschrauben (3.5×16 mm) **F** auf die Sitzbretter **5** und **6**.



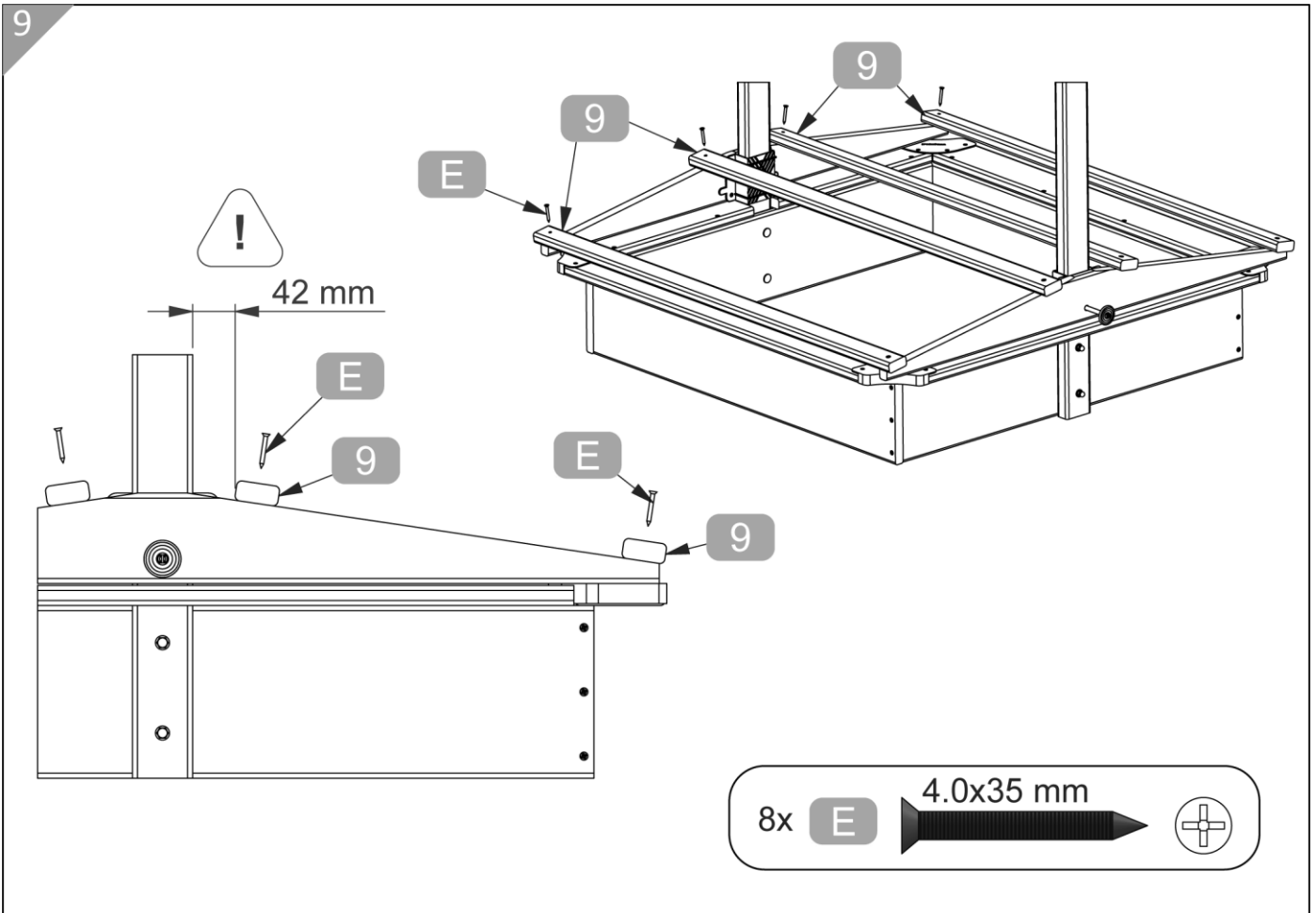
6. Schieben Sie je einen Sicherungsbolzen **14** durch die Öffnungen der beiden Giebelbretter **8**. Achten Sie darauf, dass Sie die Sicherungsbolzen von denjenigen Seiten einführen, die eine Vertiefung aufweisen.
7. Setzen Sie von den anderen Seiten je eine Augenschutzplatte **15** auf den Sicherungsbolzen.



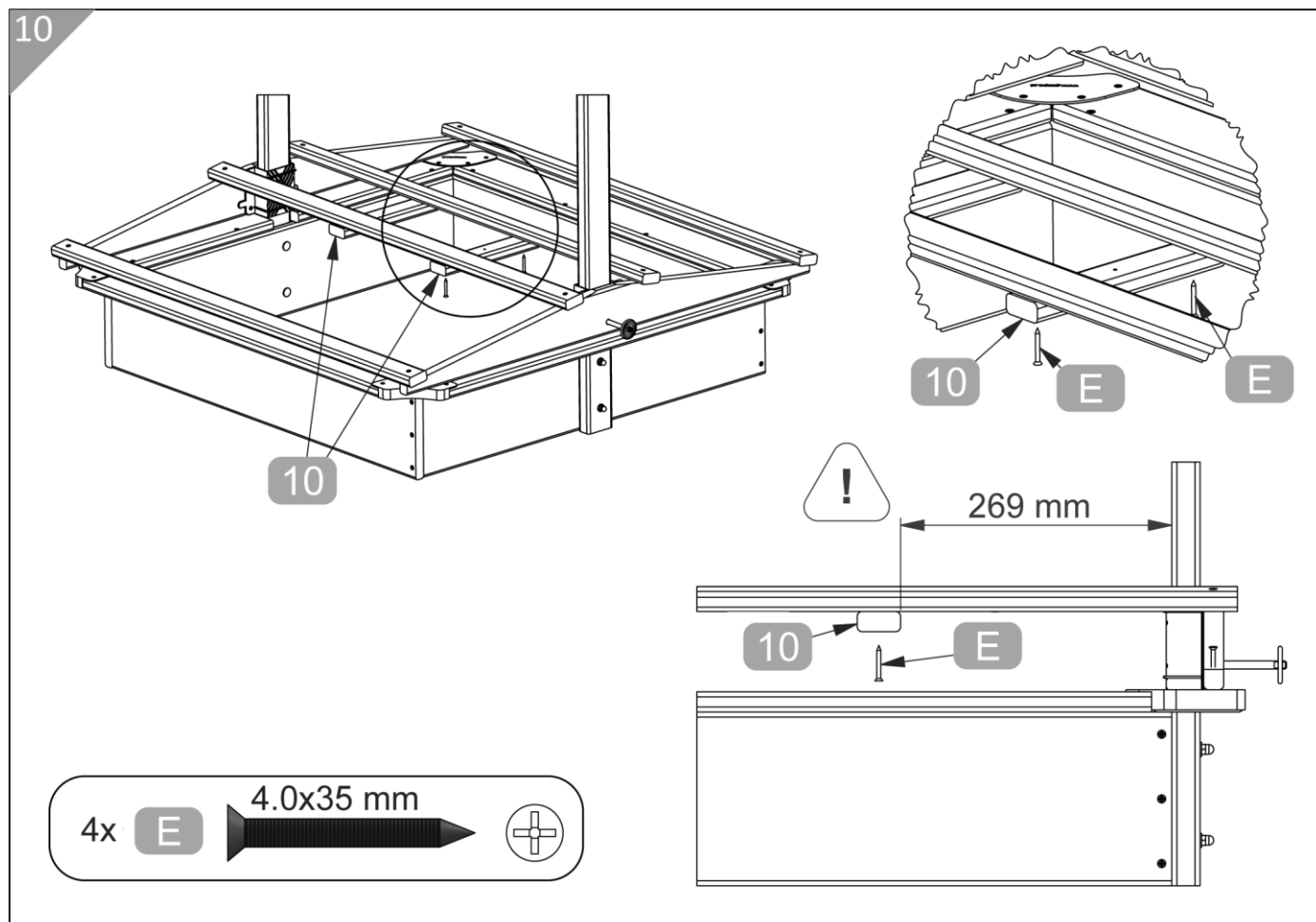
8. Befestigen Sie die Führungsschuhe **13** mit je 4 Spanplattenschrauben (3.5×16 mm) **F** an die Giebelbretter.  
Beachten Sie die dafür bereits vorgestanzten Lochpositionen.



9. Schieben Sie die vormontierten Giebelbretter **8** auf die beiden Dachsteher **7**.  
Wichtig: Achten Sie darauf, dass zwischen dem Giebelbrett **8** und dem Dachsteher **7**, sowie zwischen dem Dachsteher **7** und dem Führungsschuh **13** ein gleicher Abstand ist.

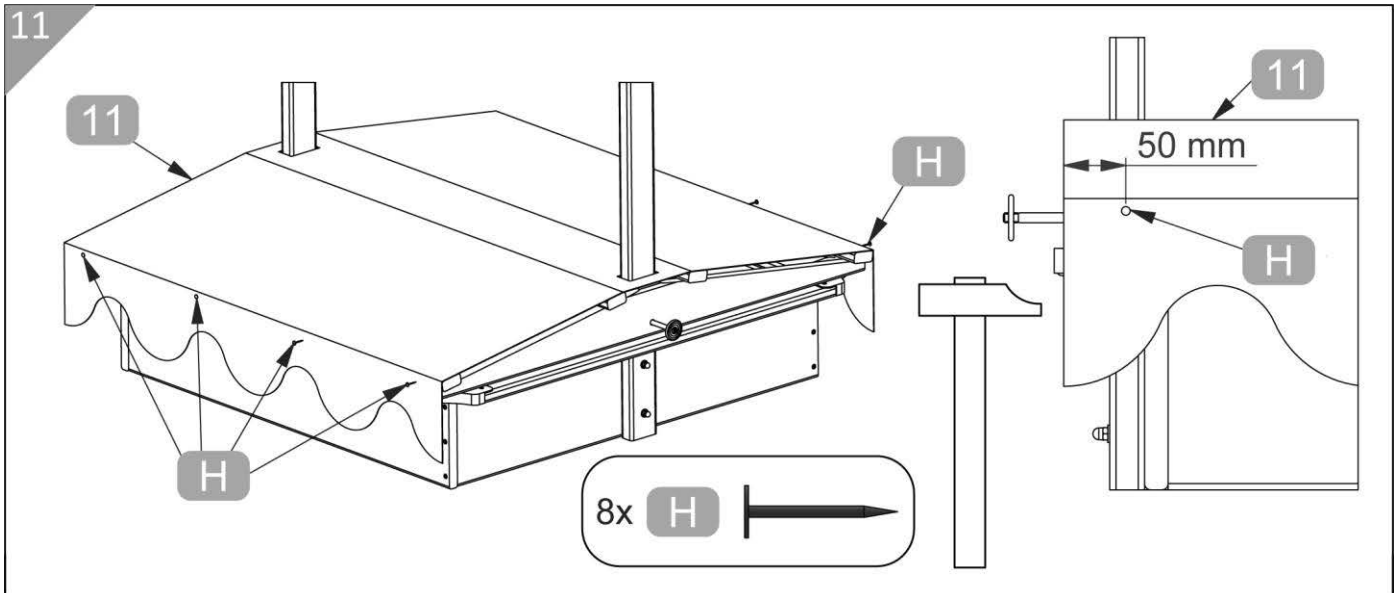


10. Befestigen Sie die Firstlatten **9** mit Hilfe der Spanplattenschrauben (4.0x35 mm) **E** an beiden Giebelbrettern.  
 Beachten Sie die in der Abbildung angegebenen Abstände.  
 Wichtig: Achten Sie darauf, dass sich die vormontierten Giebelbretter leicht in den Dachstehern bewegen können.



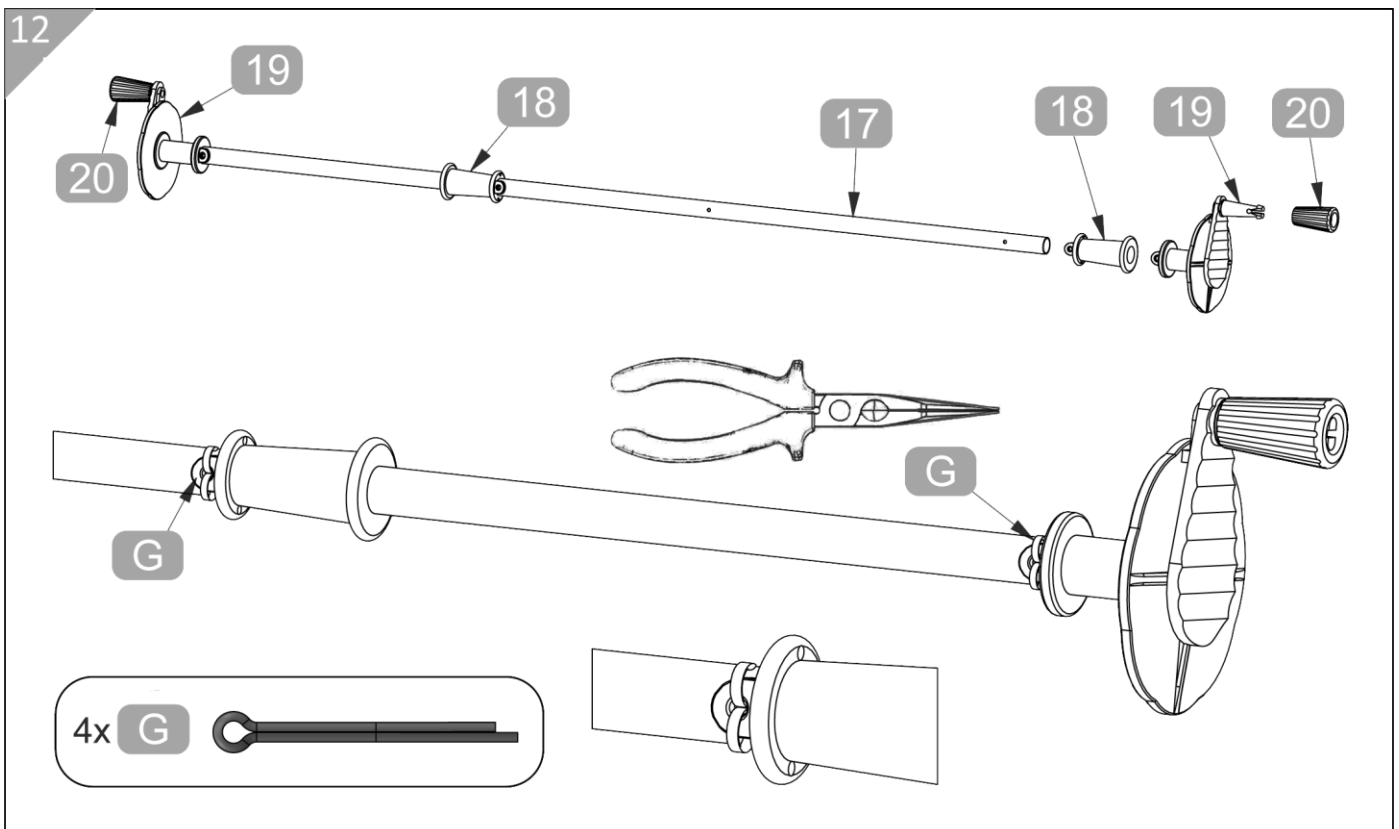
11. Befestigen Sie die beiden Dachträger **10** mit Hilfe der Spanplattenschrauben (4.0x35 mm) **E** unterhalb der mittlern beiden Firstlatten **9**.  
Beachten Sie die in der Abbildung angegebenen Abstände.





12. Legen Sie die Dachfolie **11** auf die Firstlatten-Dachgiebel-Konstruktion, bringen Sie sie etwas in Spannung und befestigen Sie sie mit Hilfe von je 4 Dachpappnägeln **H** pro Seite an den äußeren Firstlatten **9**.

Achten Sie darauf, die Abstände der Dachpappnägel gleichmäßig aufzuteilen.



13. Setzen Sie je einen Kurbelgriff **20** auf eine Kurbel **19**.

14. Führen Sie je einen Kurbelaufsatz **18** über die Enden der Aluminiumachse **17**.

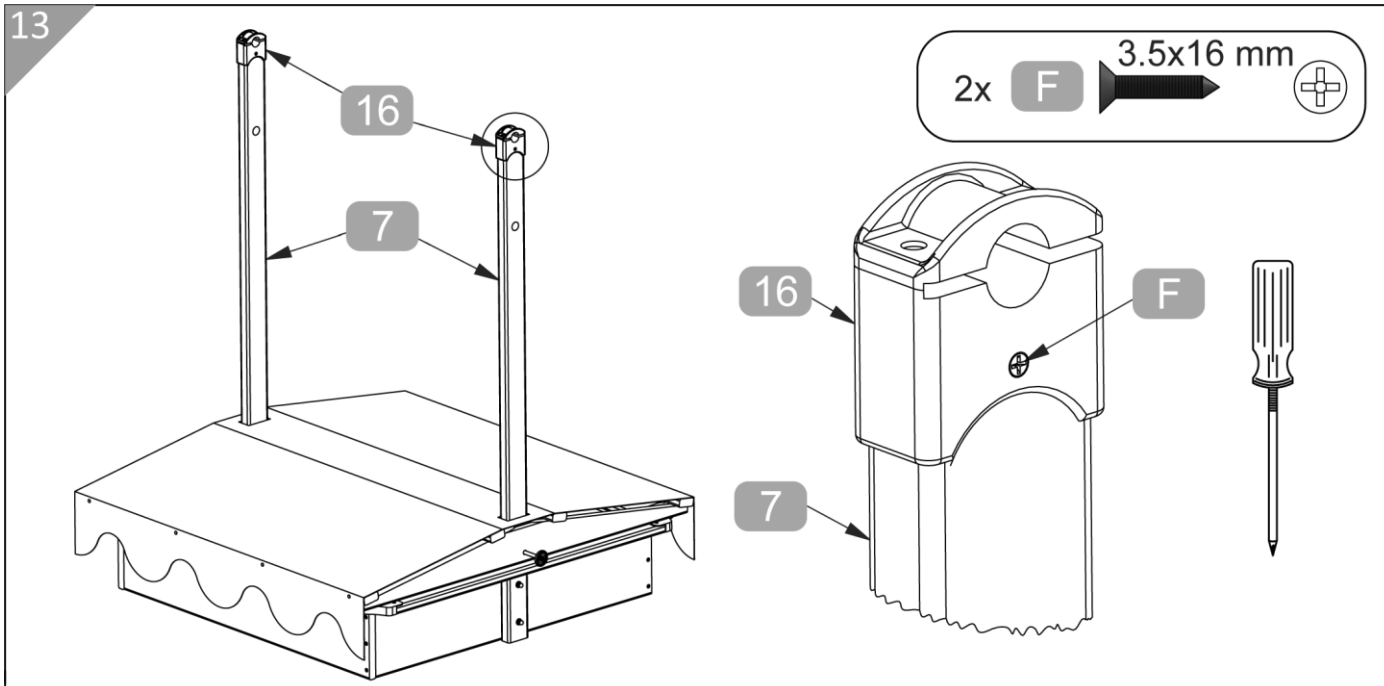
Achten Sie darauf, dass die breiten Seiten der Kurbelaufsätze nach außen zeigen.

15. Setzen Sie je eine Kurbel auf je ein Ende der Aluminiumachse.

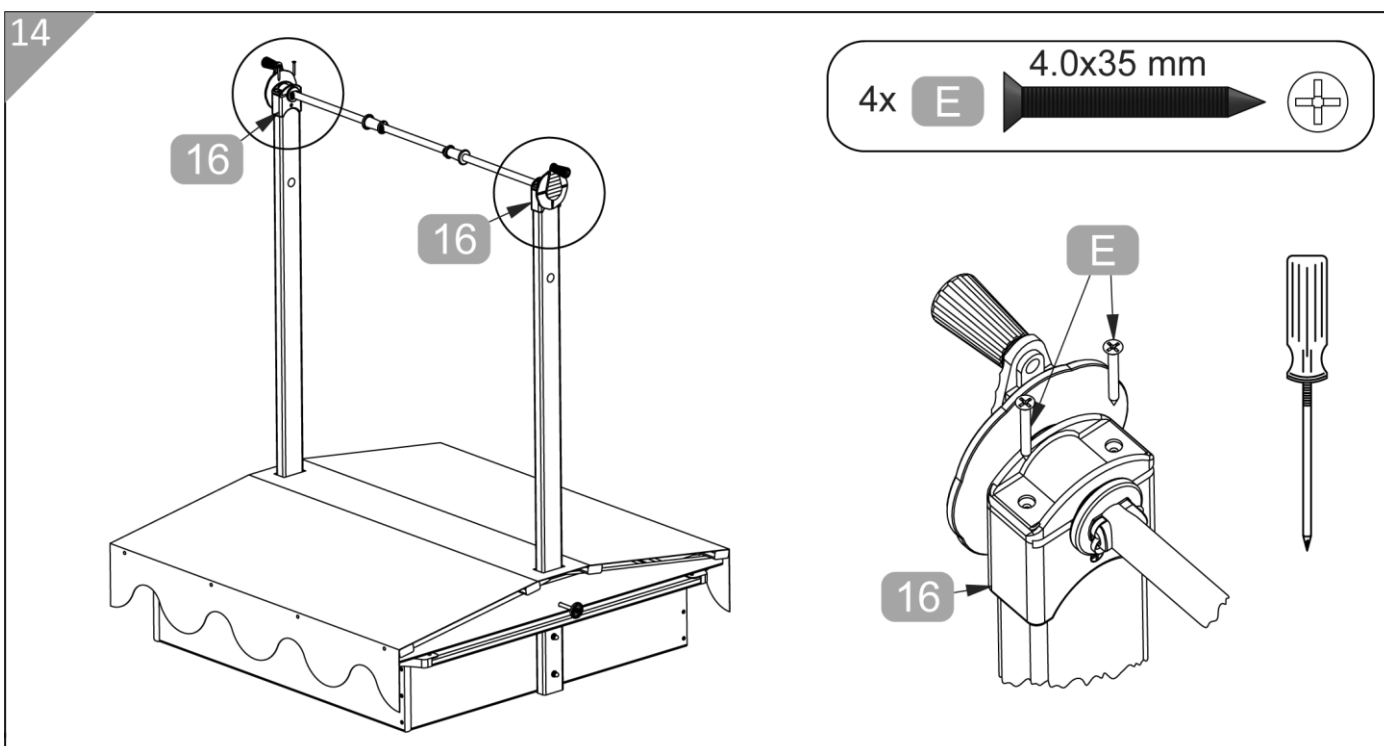
16. Schieben Sie die Kurbelaufsätze in Richtung Mitte bis zu den vorgestanzten Löchern in der Aluminiumachse.

17. Fixieren Sie die Kurbeln und die Kurbelaufsätze mit je einem Splint **G**

18. Biegen Sie die 4 Splinten sorgfältig mit Hilfe einer Kombizange. Kleben Sie sie ggf. mit Klebeband ab, damit sich niemand an ihnen verletzen kann.

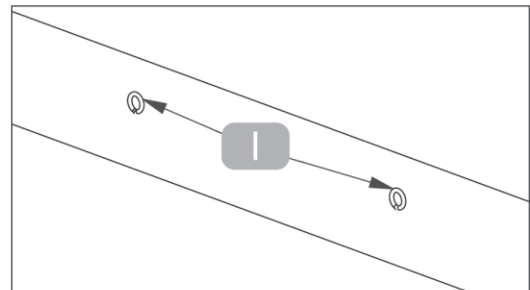
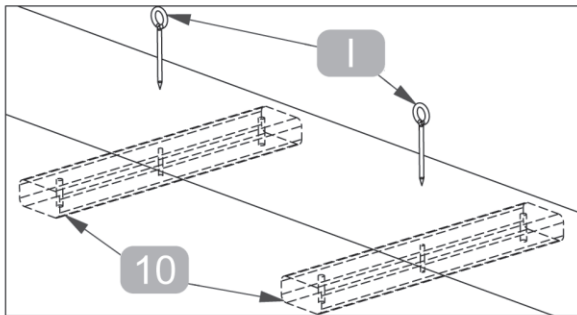
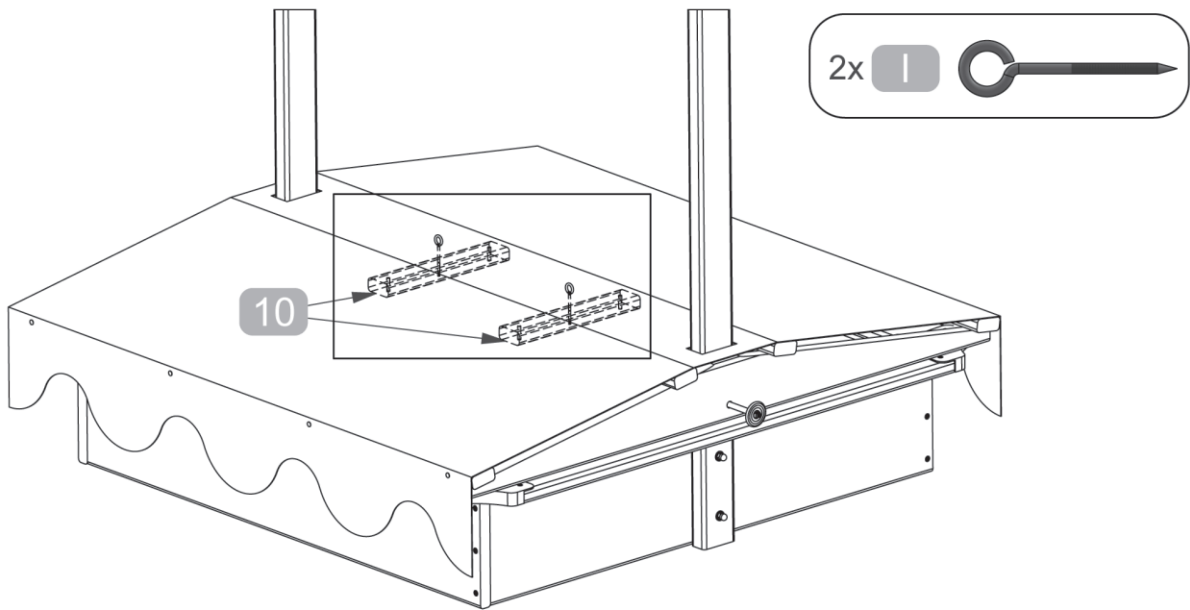


19. Setzen Sie die beiden Kurbelhalterungen **16** so auf die Dachsteher **7**, dass die Lochpositionen nach innen zeigen.
20. Befestigen Sie die Kurbelhalterungen über die Lochpositionen mit Hilfe je einer Spanplattenschrauben (3,5×16 mm) **F**.

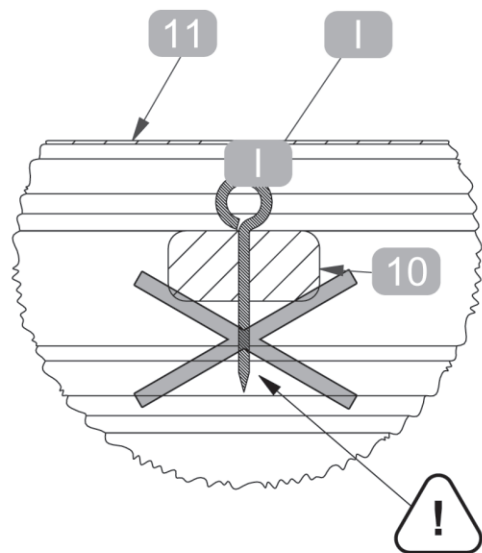
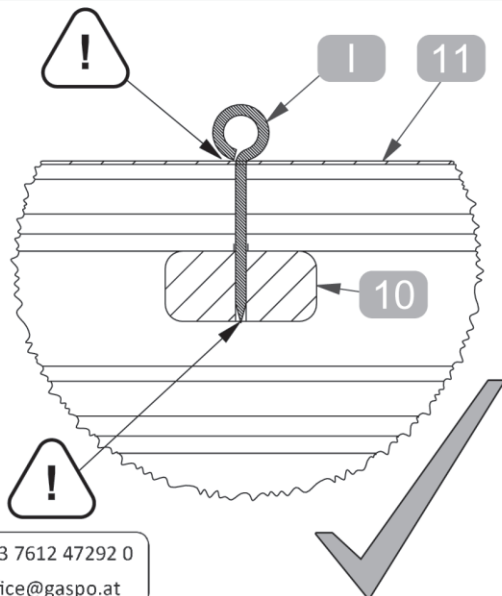


21. Setzen Sie die Kurbelkonstruktion auf die Kurbelhalterungen **16** und befestigen Sie sie mit jeweils 2 Spanplattenschrauben (4×35 mm) **E** pro Seite. Achten Sie darauf, die Schrauben nicht ganz einzudrehen, weil sich die Kurbelkonstruktion dann nicht mehr drehen lässt. Wie leicht sich die Kurbel **19** drehen lässt, beeinflussen Sie durch leichteres oder stärkeres Festziehen der Spanplattenschrauben.

15



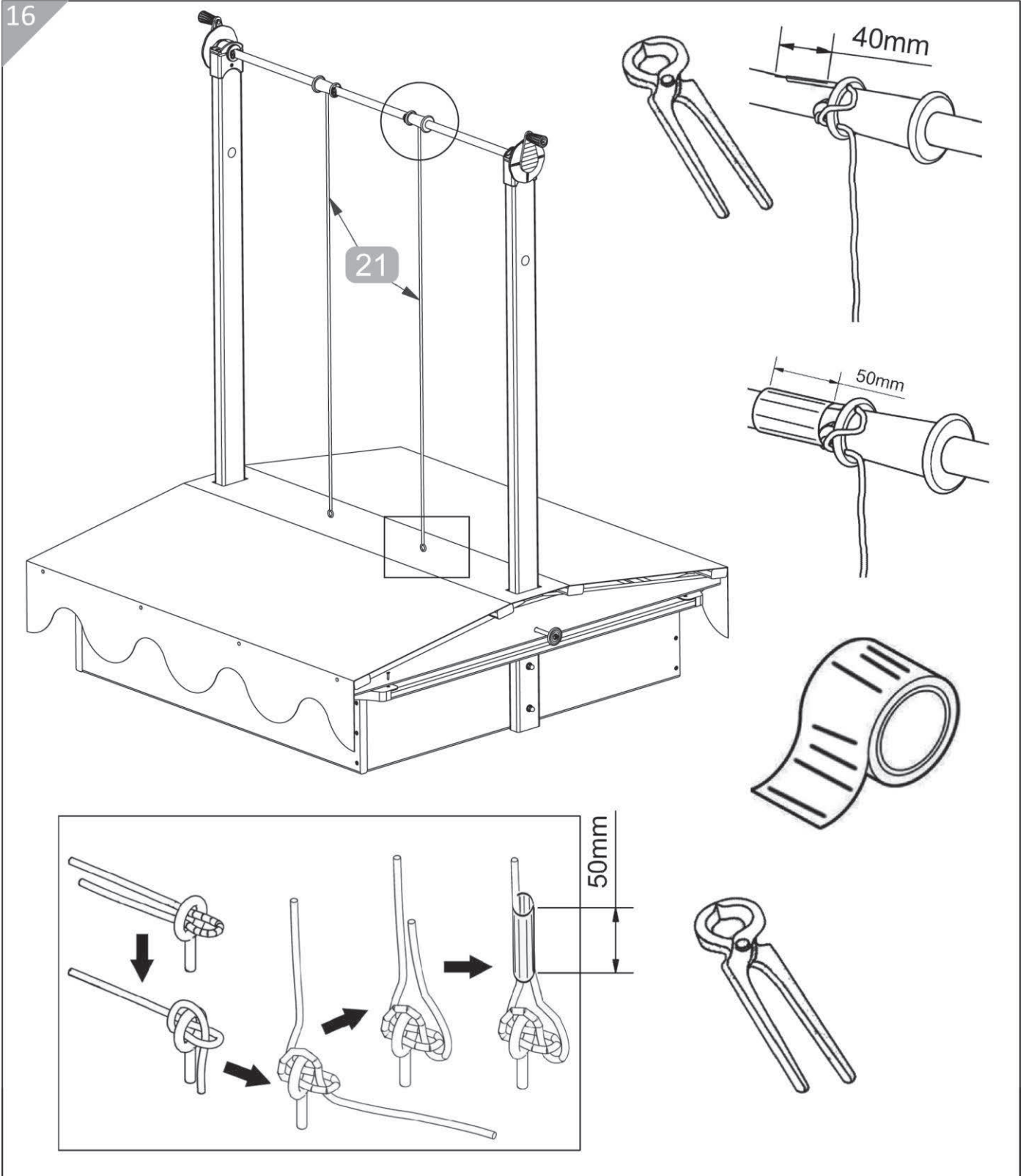
**Achtung! Attention! Attenzione! Figyelem! Previdno!**



+43 7612 47292 0  
office@gaspo.at

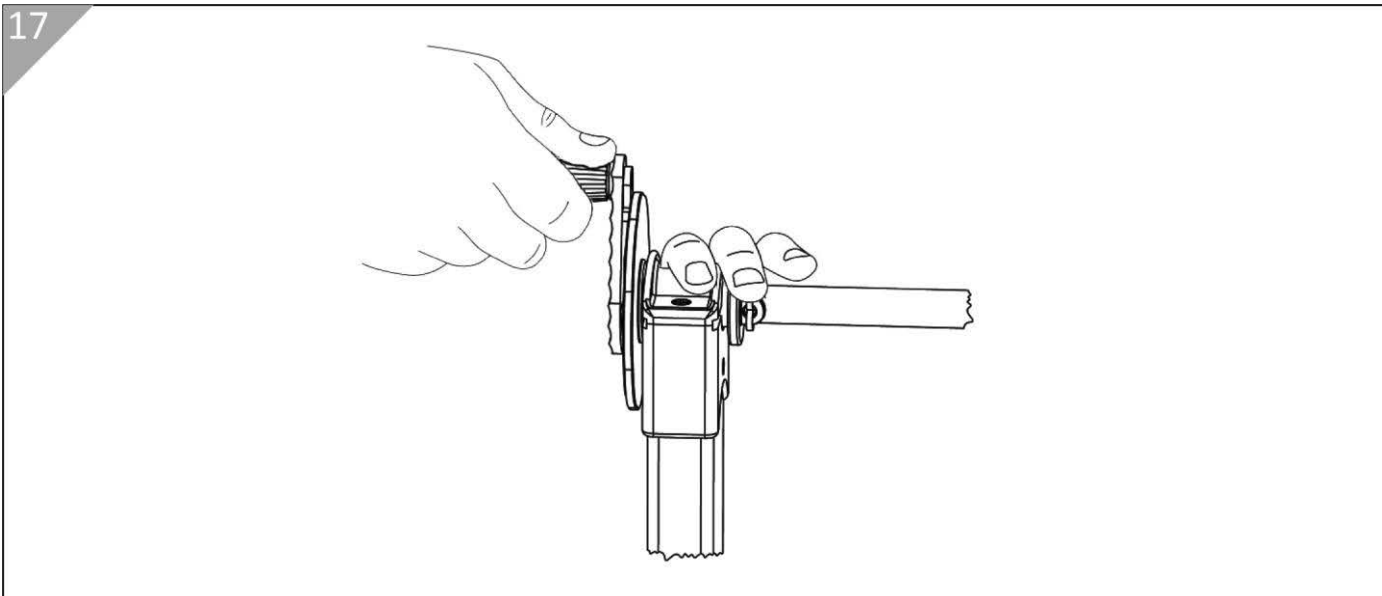
22. Schrauben Sie die beiden Ringschrauben **I** durch die Dachfolie **11** mittig in die Dachfolie **11**. Die Dachträger weisen dafür vorgestanzte Löcher auf.

TIPP: Stechen Sie mithilfe eines Nagels von unten durch das mittlere Loch der Dachträger **10** je ein Loch in die Dachfolie **11**.



23. Fädeln Sie die Seile **21** wie in der nebenstehenden Abbildung ein. Achten Sie darauf, dass die Seile beidseitig gleich stark gespannt sind, um ein paralleles Hochfahren des Dachs zu garantieren. Kürzen Sie gegebenenfalls überstehende Seilenden und kleben Sie diese mit Klebeband fest.

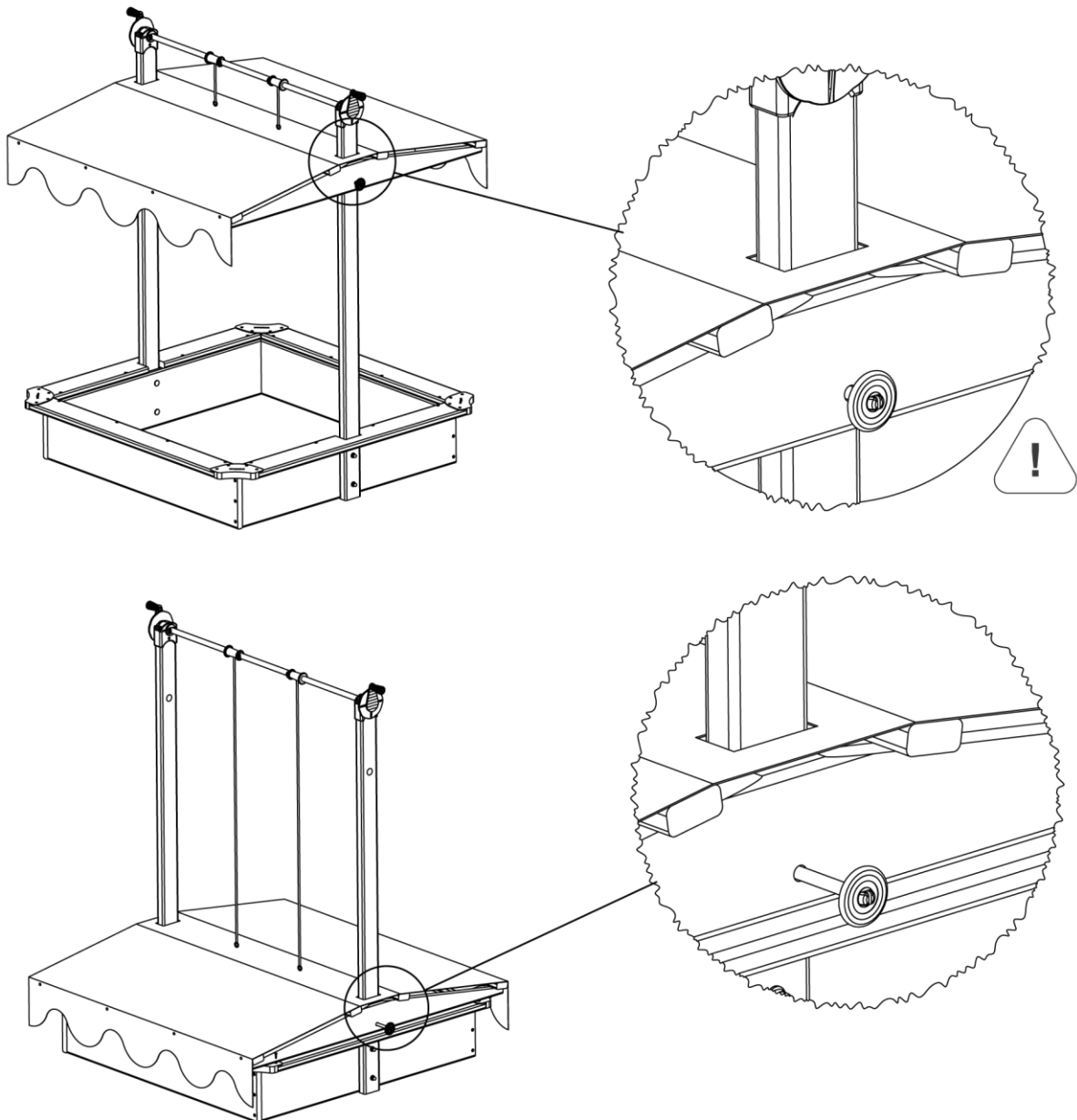
## Gebrauch



### Dach heben und senken

1. Um das Dach zu heben oder zu senken, halten Sie mit einer Hand gegen den Dachsteher **7**, während Sie mit der anderen Hand die Kurbel **19** betätigen.  
Mit diesem Vorgehen verringern Sie die Hebelwirkung.

18



### Dach hochkurbeln

1. Stellen Sie sicher, dass die Sicherungsbolzen **14** auf beiden Seiten maximal herausgezogen sind.
2. Betätigen Sie die Kurbel **19** am Kurbelgriff **20** und kurbeln Sie das Dach hoch.
3. Um das Dach in der Position zu sichern, setzen Sie die Sicherungsbolzen in die dafür vorgesehenen Löcher an den Dachstehern **7**.

### Dach herunterkurbeln

1. Ziehen Sie die Sicherungsbolzen **14** aus den Dachstehern **7**. Lassen sie sich nicht leicht herausziehen, heben Sie das Dach leicht an.
2. Betätigen Sie die Kurbel **19** am Kurbelgriff **20** und kurbeln Sie das Dach herunter.

## Technische Daten

Modell:	31102-0
Gewicht:	13,85 kg
Abmessungen (B × H × L):	100 × 120 × 100 cm
Sitzhöhe:	19,4 cm
Maximale Gesamtbelastung:	100 kg
Maximale Befüllung:	ca. 100 kg Sand
Holzart:	Fichte/Kiefer, massiv, imprägniert
Holzherkunft:	Österreich
Artikelnummer:	701514

## Konformitätserklärung



Die EU-Konformitätserklärung kann unter der in der beiliegenden Garantiekarte angeführten Adresse angefordert werden

## Entsorgung

### Verpackung entsorgen



Entsorgen Sie die Verpackung sortenrein. Geben Sie Pappe und Karton zum Altpapier, Folien in die Wertstoffsammlung.

### Sandkasten entsorgen

Entsorgen Sie den Sandkasten entsprechend den in Ihrem Land gültigen Gesetzen und Bestimmungen.



Da bin ich mir sicher.



**VERTRIEBEN DURCH:**

GASPO  
SPORTARTIKEL- UND  
GARTENMÖBEL GMBH  
PEISKAM 6  
4694 OHLSDORF  
AUSTRIA

KUNDENDIENST

701514



**AT** +43 7612 47292 0



[www.gaspo.at](http://www.gaspo.at)

MODELL:  
31102-0

04/2020

**3**

**JAHRE  
GARANTIE**